

# Wetterkarte

D 7311 A

Amtsblatt des Wetteramtes Frankfurt in Offenbach am Main

Bei unregelmäßiger Lieferung sind Beschwerden immer an das Zustellpostamt zu richten

Druck und Verlag: Wetteramt Frankfurt in Offenbach/Main  
Frankfurter Straße 135 · Telefon 80329

Verlagsort: Frankfurt am Main  
Erscheint täglich, Postbezug monatlich 2,— DM

Jahrgang 1962

S o n n t a g , den 30. Dezember 1962

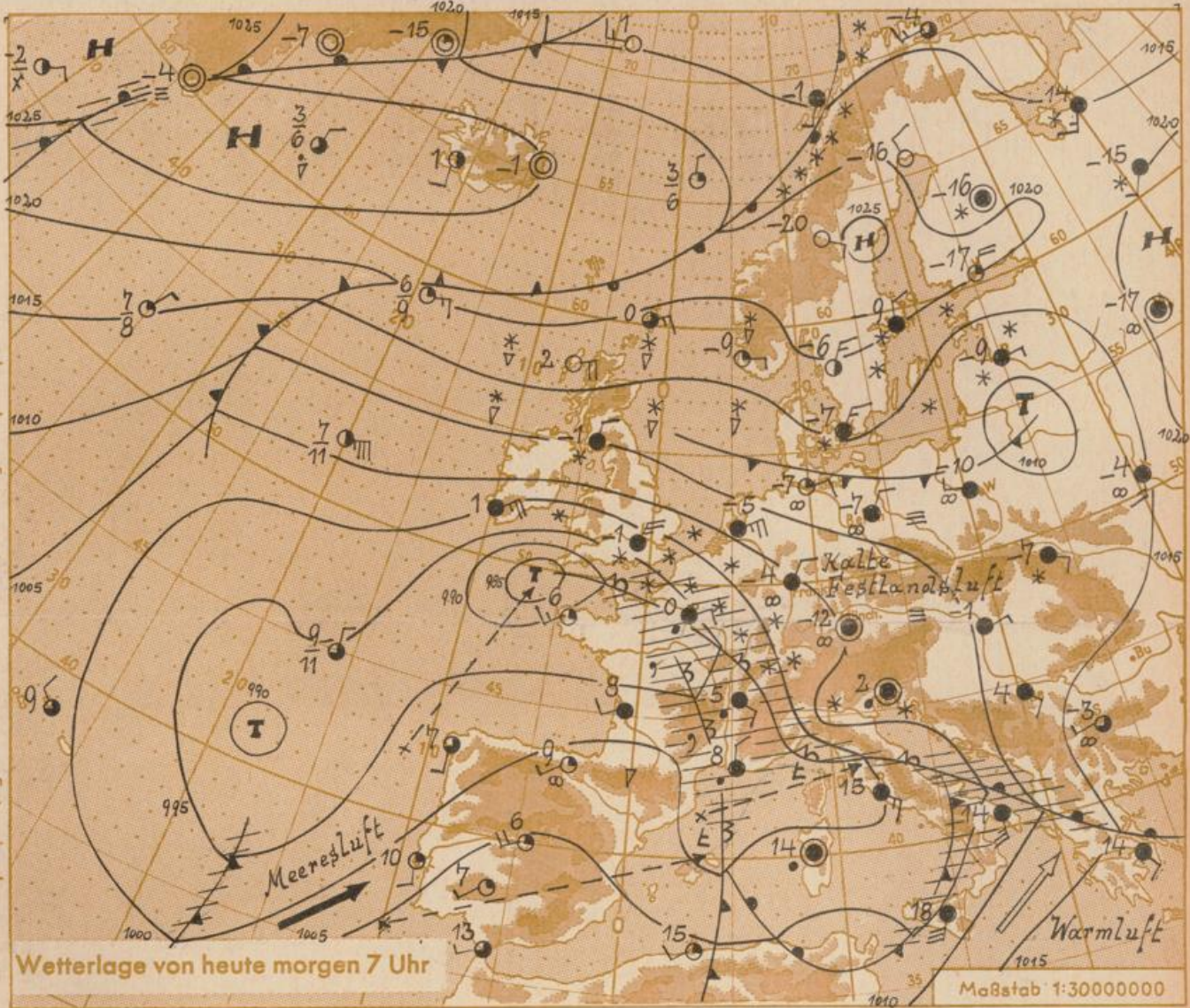
Nummer 364

- Erläuterungen
- Wolkenlos
  - heiter
  - 1/2 bedeckt
  - wolkig
  - bedeckt
  - ∞ Dunst
  - ≡ Nebel
  - 9 Nieseln
  - Regen
  - \* Schneefall
  - ▽ Schauer
  - △ Graupeln
  - ▲ Hagel
  - ⚡ Gewitter
  - ⚡ Niederschlagsgebiet
- 11 Lufttemperatur  
13 Wassertemp.

- Windgeschwindigkeit
- | Symbol | m/sec                   | km/h  |
|--------|-------------------------|-------|
| ○      | still oder sehr schwach | um 1  |
| ○      | um 1                    | 1-5   |
| ○      | 2,5                     | 6-13  |
| ○      | 5                       | 14-22 |
| ○      | 7,5                     | 23-31 |
| ○      | 10                      | 32-40 |
| ○      | 22,5                    | 77-85 |
| ○      | 25                      | 86-94 |
- 1,8 km/h ≈ 1 Knoten

- Fronten mit Erwärmung Abkühlung (Warmfront) (Kaltfront)
- ▲ nur in der Höhe
  - Okklusion
  - Konvergenzlinie
  - Warme Luftströmung
  - ← Kalte Luftströmung

Die Linien verbinden Orte gleichen, auf Meereshöhe umgerechneten Luftdruck in Millibar.  
1000 mb ≈ 750 mm



Wetterlage von heute morgen 7 Uhr

Maßstab 1:30000000

Störungsausläufer des am Westausgang des Kanals liegenden Tiefs, die milde Meeresluft heranführen, greifen heute von Südwesten her auf das Bundesgebiet über. Hierbei kommt es im Vorhersagegebiet verbreitet zu Niederschlägen, die im Nordosten meist als Schnee, im Südwesten jedoch als Schneeregen oder Regen (Glatteisbildung!) fallen. Cu

Das Wetter in Hessen, Rheinland-Pfalz und Saarland in der Woche 23.-29.12.1962 wurde von sehr kalten Festlandluftmassen bestimmt. Ab Montag (24.) kam es vielerorts täglich zu leichten Schneefällen, die aber die verbreitet vorhandene Schneedecke nicht nennenswert erhöhten. Die täglichen Temperaturminima (in 2 m über dem Erdboden gemessen) lagen meist unter  $-10^{\circ}\text{C}$ ; die tiefsten Temperaturen in den Niederungen wurden in der Nacht zu Mittwoch (25./26.) auf dem Frankfurter Flughafen mit  $-17^{\circ}\text{C}$  und in der Nacht zu Samstag (28./29.) in Gießen mit  $-18^{\circ}\text{C}$  und Bad Hersfeld mit  $-19^{\circ}\text{C}$  gemeldet (In den genannten Fällen wurden in Erdbodennähe jeweils Minima unter  $-20^{\circ}\text{C}$  gemessen.) Die täglichen Höchsttemperaturen erreichten meist nur  $-6^{\circ}$  bis  $-9^{\circ}\text{C}$ ; lediglich am Montag (24.) stiegen sie im Rheintal auf  $-3^{\circ}$  bis  $-4^{\circ}\text{C}$  an. Die Mitteltemperatur in den 5 Tagen (Pentade) 22.12.-26.12.62 betrug in Frankfurt  $-10.2^{\circ}\text{C}$  und lag damit 11 Grad unter dem langjährigen Mittel, ein "Rekord" in der über 100jährigen Beobachtungsreihe von Frankfurt.

Dr. Br. 6  
Wetterkarte  
Heckerstr. 24

## Wettermeldungen von heute morgen 7<sup>h</sup>

Station	Höhe NN	Wetter	Wind km/h	Temperatur °C						Sonnenschein, gestern in Stdn.	Niederschlag in 24 Stdn. mm	Schneehöhe cm
				7 Uhr	höchste gestern	Mittel gestern	Tiefstwert der Nacht					
Frankfurt-Stadt	125	bedeckt	NE 7	-4	-6	-8.2	-6	-6	.	.	7	
Frankfurt-Flughafen	112	bedeckt	NE 18	-4	-6	-7.5	-7	-8	.	0.0	1	
Offenbach/M.	99	bedeckt	NNE 9	-3	-6	-7.6	-6	-6	.	0.0	3	
Darmstadt-Bismarckturm	263	Schnee	E 16	-4	-8	-8.4	-7	-7	.	0.0	3	
Geisenheim	109	bedeckt	ENE 21	-2	-5	-6.2	-5	-5	.	0.0	Fl.	
Gießen	185	bedeckt	NNE 9	-5	-7	-9.8	-7	-8	.	.	8	
Kassel	158	bedeckt	ENE 13	-5	-5	-7.4	-6	-7	.	.	6	
Bad Hersfeld	211	bedeckt	ENE 27	-7	-6	-10.0	-8	-9	.	.	16	
Mannheim	97	bedeckt	N 4	-3	-6	-7.0	-6	-5	.	0.1	1	
Neustadt/Weinstr.	161	bedeckt	NE 4	-3	-6	-7.3	-6	-6	.	0.1	1	
Trier	265	bedeckt	NNE 29	-5	-6	-7.4	-7	-7	.	1	1	
Koblenz	96	bedeckt	SE 9	-4	-5	-6.6	-5	x	.	0.2	Fl.	
Saarbrücken	323	Glatteis	NE 16	-5	-6	-7.6	-8	-7	.	0.6	1	
Weinbiet über Neustadt	553	bedeckt	E 18	-6	-7	-8.4	-9	-8	.	0.5	3	
Nürnberg	626	i. Wolken	SE 27	-9	-9	-10.1	-10	-10	x	.	30	
Kleiner Feldberg Ts.	805	n. Nebel	E 32	-8	-5	-7.8	-10	-9	.	0.4	55	
Wasserkuppe Rhön	921	Glatteis	E 31	-6	-4	-6.5	-8	-8	.	0.0	60	

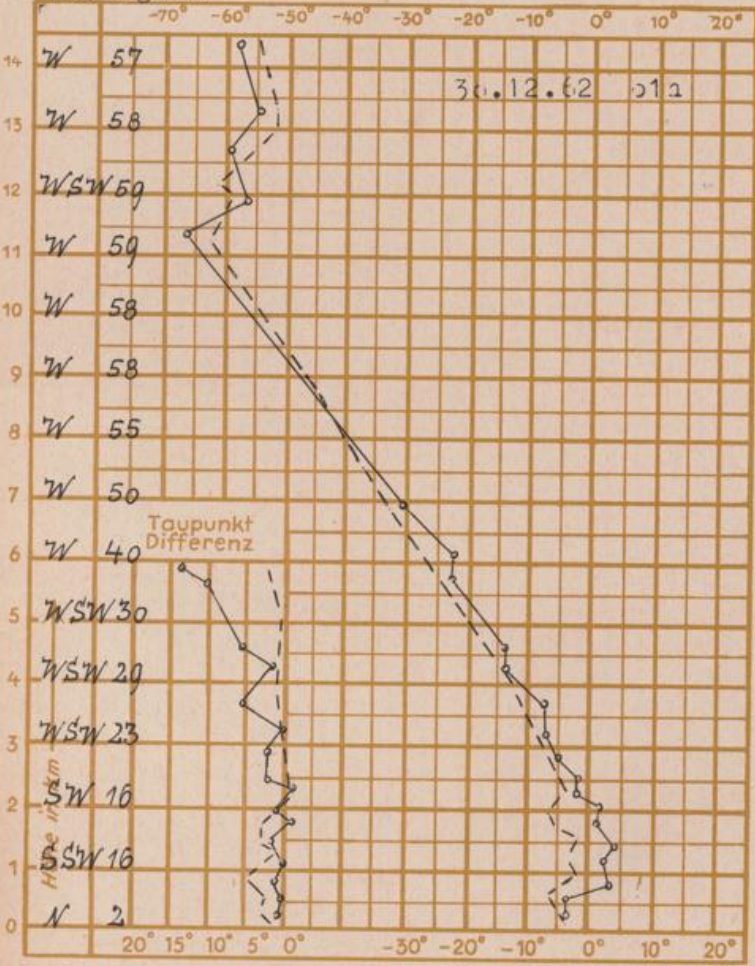
Luftdruck 7 <sup>h</sup>	Höhe	mm	auf Meereshöhe umgerechnet	
			mm	mb
Frankfurt/Flugh	113	742.0	752.5	1003.3
Offenbach	111	742.0	752.7	1003.5
Gießen	193	735.0	753.3	1004.3
Trier	273	724.6	750.2	1000.1

Erdbodentemperaturen	10 cm Tiefe	20 cm Tiefe	50 cm Tiefe	100 cm Tiefe
Kassel	-1.3	-0.4	0.8	2.8 °C
Gießen	-1.4	-1.0	0.8	2.8 °C
Offenbach	-2.1	-1.6	-0.9	4.3 °C
Darmstadt	-2.4	-1.6	0.8	2.2 °C

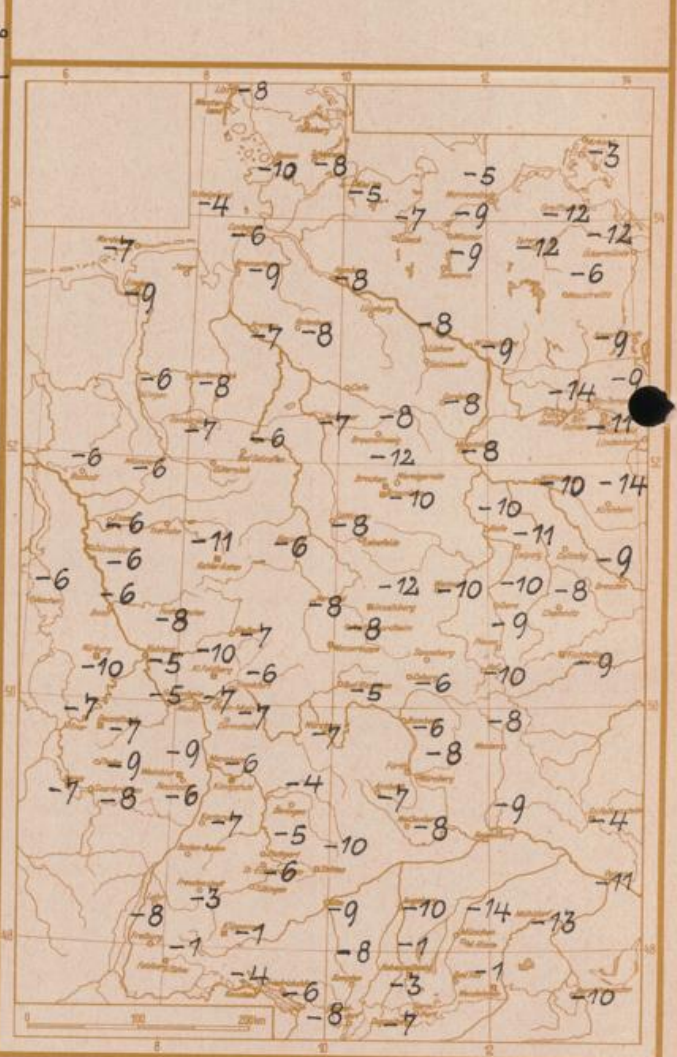
Sonnenaufgang am 31.12.1962 in Frankfurt/Main 0824 Uhr, Untergang 1632 Uhr MEZ  
 Mondaufgang am 31.12.1962 (3 Tg vor I. Viertel) 1123 Uhr, Untergang 2152 Uhr MEZ

Langjähriges Temperaturmittel der Jahre 1851-1930 in Frankfurt/M. gestern 1.4 °C

Messungen in der freien Atmosphäre über Stuttgart  
 Wind / Knoten      Temperaturen  
 Stuttgart      Köln



Tiefsttemperaturen letzte Nacht in 2 m Höhe in Grad C



Auskünfte und Beratungen für Hessen durch das Wetteramt Frankfurt in Offenbach (Offenbach, Frankfurter Str. 135, Telefon 80329), außerdem durch Vermittlung der Dienststellen Darmstadt (Telefon 74720), Geisenheim (Telefon Rüdesheim 8372), Gießen (Telefon 2119), Kassel (Telefon 15452), Bad Hersfeld (Telefon 2388). Für Rheinland-Pfalz: durch das Wetteramt Trier/Mosel (Telefon Trier 2727). - Automatische Ansagedienste: Wettervorhersage Rhein-Main-Gebiet (Telefon 1164), Reise- bzw. Wintersportbericht (Telefon 1160) und Straßenzustandsberichte aus im Winter (Telefon 1160).