

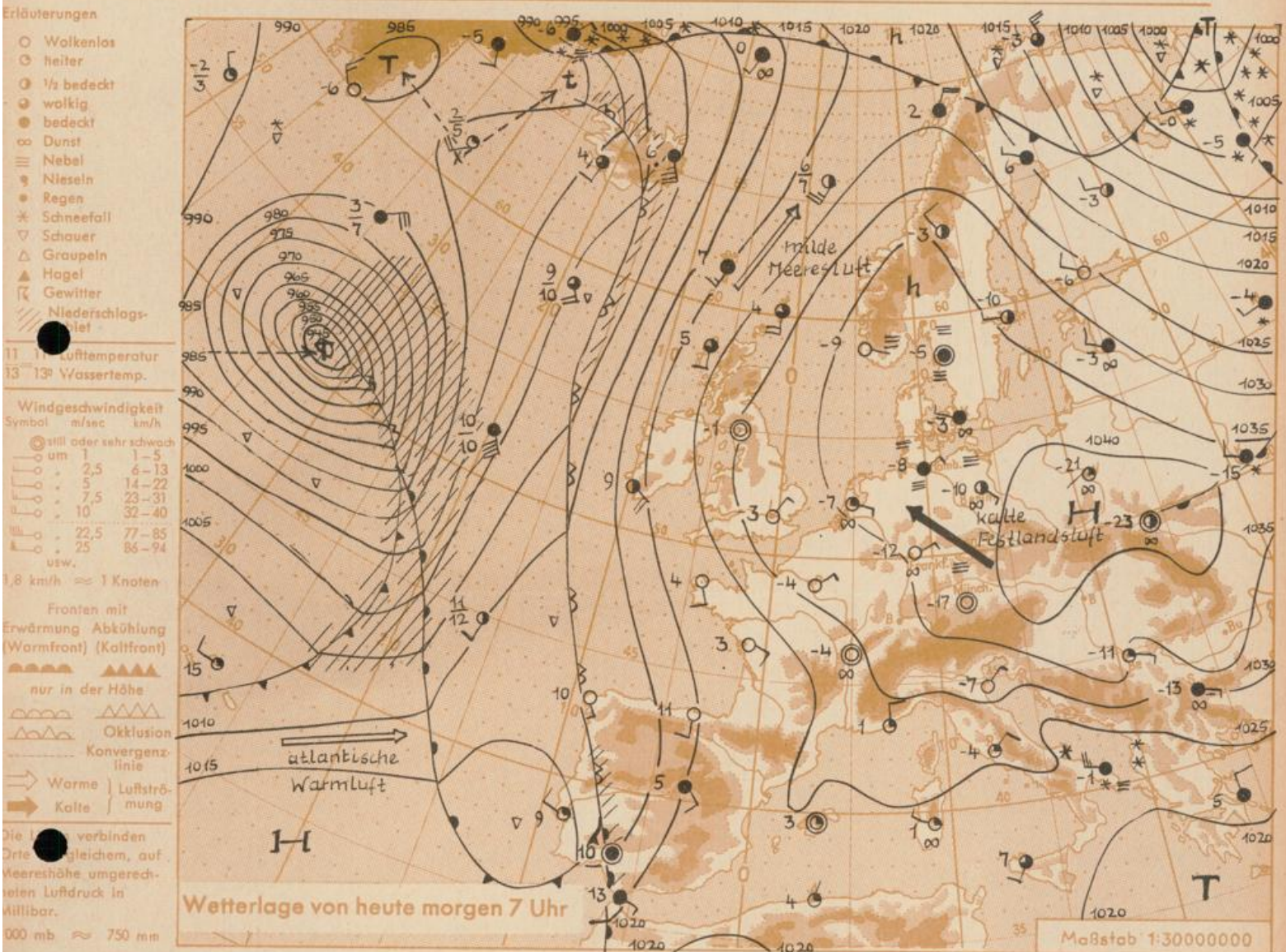
# Wetterlage

- 5 -

Jahrgang 1963

Freitag, den 1. März 1963

Nummer 60



Unangefochten beherrscht das kontinentale Hoch das Wetter in weiten Teilen Europas. Anhaltspunkte für eine rasche Änderung sind auch heute nicht vorhanden. Der Kältepol Europas liegt nach wie vor über Polen mit Frösten bis zu minus 25 Grad. Auch in Deutschland war die Nacht zu Freitag mit Ausnahme eines schmalen Streifens entlang der Küste und im Westen wieder sehr kalt (siehe Rückseite der Wetterkarte).

Vorhersage für Hessen, Rheinland-Pfalz und Saarland, gültig bis Sonntag, 3.3.63, früh:

Örtlich Frühnebelfelder. Am Tage sonnig, Temperaturanstieg in den Niederungen auf plus 2 bis 5 Grad. Nachts klar, in Hessen Fröste um minus 10 Grad, in Rheinland-Pfalz und im Saarland um minus 7 Grad. Schwache östliche Winde.

Weitere Aussichten: Fortdauer der spätwinterlichen Hochdrucklage.

St.

- 6 -  
Wettermeldungen von heute morgen 7h

Station	Höhe NN	Wetter	Wind km/h	7 Uhr	Temperatur °C			Sonnenscheind. gestern in Stdn.	Niederschlag in 24 Stdn. mm	Schneehöhe cm	
					höchste gestern	Mittel gestern	Tiefstwert der Nacht 2 m Höhe am Boden				
Frankfurt-Stadt	125	wolkenlos	NE 3	-10	2	-3.8	-10	-13	x	-	10
Frankfurt-Flughafen	112	wolkenlos	ENE 7	-12	2	-3.8	-12	-15	10.1	-	4
Offenbach/M.	99	wolkenlos	NE 4	-8	2	-2.3	-9	-13	9.9	-	12
Darmstadt-Bismarckturm	263	heiter	ESE 14	-7	0	-3.1	-7	-12	10.4	-	12
Geisenheim	109	wolkenlos	E 6	-7	2	-3.4	-9	-12	9.7	-	5
Gießen	185	wolkenlos	NNW 4	-12	3	-4.6	-12	-17	9.8	-	17
Kassel	158	wolkenlos	ENE 2	-10	4	-3.5	-10	-11	9.1	-	14
Bad Hersfeld	211	Nebel	still	-14	2	-5.7	-14	-14	9.0	-	26
Mannheim	97	wolkenlos	E 7	-9	5	-2.4	-9	-11	10.1	-	2
Neustadt/Weinstr.	161	wolkenlos	NE 5	-7	2	-2.3	-7	-6	10.1	-	7
Trier	265	wolkenlos	ENE 20	-5	3	-2.2	-5	-7	10.2	-	6
Koblenz	96	wolkenlos	SSE 4	-7	4	-1.1	-7	x	9.6	-	1
Saarbrücken	323	wolkenlos	NE 23	-7	1	-3.5	-8	-9	10.2	-	4
Weinbiet über Neustadt	553	wolkenlos	E 29	-9	-2	-5.4	-9	-12	9.6	-	20
Nürnberg	626	heiter	SE 27	-9	-1	-5.2	-9	-12	x	-	51
Kleiner Feldberg Ts.	805	wolkenlos	ESE 27	-10	-4	-6.5	-10	-13	10.3	-	71
Wasserkuppe Rhön	921	heiter	SE 22	-10	-4	-7.0	-10	-14	10.5	-	51

Luftdruck 7h	Höhe	mm	auf Meereshöhe umgerechnet mm	umgerechnet mb
Frankfurt/Flugh	113	766.8	778.0	1037.2
Offenbach	111	766.8	777.8	1037.0
Gießen	193	758.6	778.1	1037.3
Trier	273	750.0	776.5	1035.2

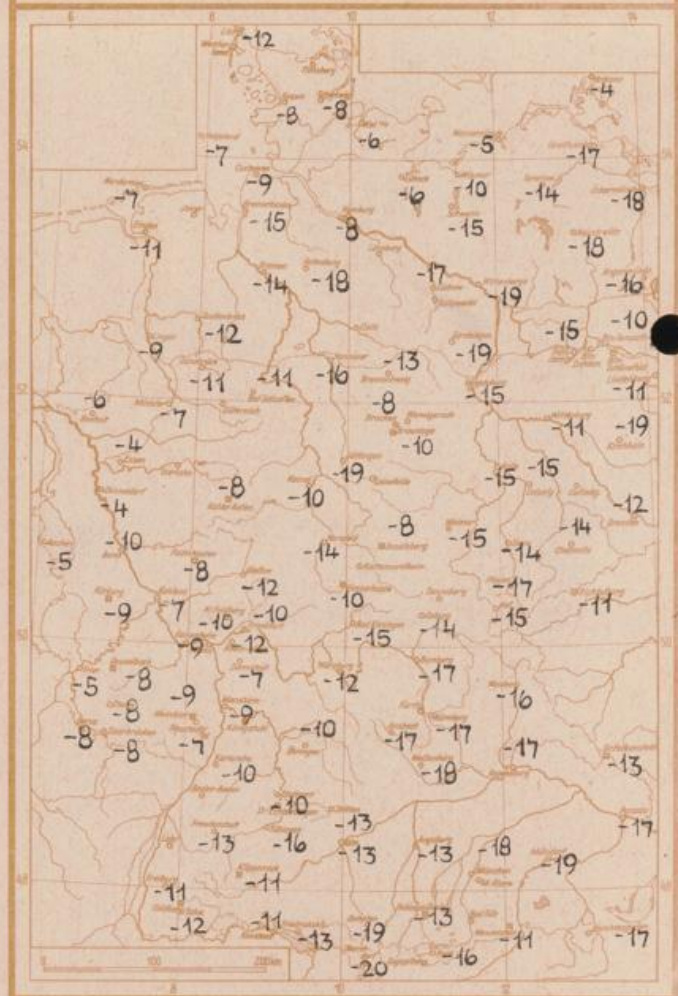
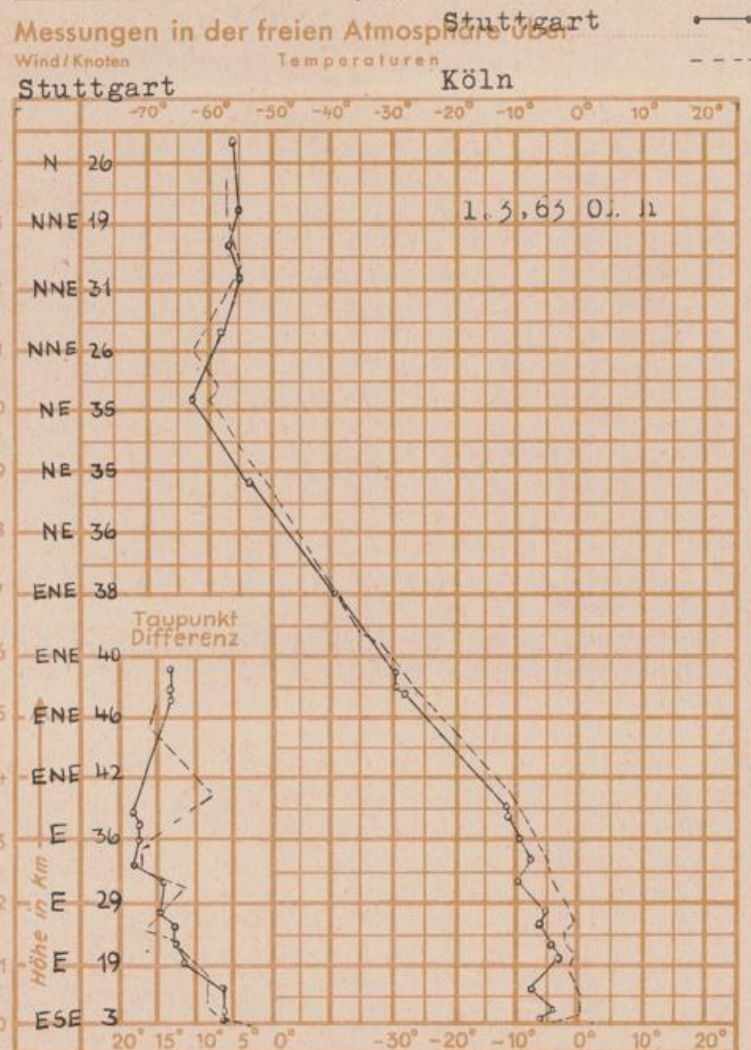
Erdbodentemperaturen	10 cm Tiefe	20 cm Tiefe	50 cm Tiefe	100 cm Tiefe
Kassel	-5.5	x	-1.6	0.6 °C
Gießen	-1.7	-1.3	0.0	1.1 °C
Offenbach	-3.9	-2.0	0.2	2.6 °C
Darmstadt	-4.2	-3.4	-1.0	0.8 °C

Sonnenaufgang am 2.3.63 in Frankfurt/Main  
Mondaufgang am 2.3.63 ( I. Viertel )

0709 Uhr, Untergang 1807 Uhr MEZ  
1044 Uhr, Untergang 0112 Uhr MEZ

Langjähriges Temperaturmittel der Jahre 1851-1930 in Frankfurt/M. gestern 3.6 °C

Tiefsttemperaturen der letzten Nacht in 2 m Höhe in Grad C



Auskünfte und Beratungen für Hessen durch das Wetteramt Frankfurt in Offenbach (Offenbach, Frankfurter Str. 135, Telefon 80329), außerdem durch Vermittlung der Dienststellen Darmstadt (Telefon 74720), Geisenheim (Telefon Rüdeshheim 8372), Gießen (Telefon 2119), Kassel (Telefon 15452), Bad Hersfeld (Telefon 2388). Für Rheinland-Pfalz: durch das Wetteramt Trier/Mosel (Telefon Trier 2727). - Automatische Ansagedienste: Wettervorhersage Rhein-Main-Gebiet (Telefon 1164), Reise- bzw. Mitfahrtsberichte (Telefon 1160) und Straßenzustandsberichte nur im Winter (Telefon 1169)