

Wetterkarte

D 7311 A

Amtsblatt des Wetteramtes Frankfurt in Offenbach am Main

Bei unregelmäßiger Lieferung sind Beschwerden immer an das Zustellpostamt zu richten

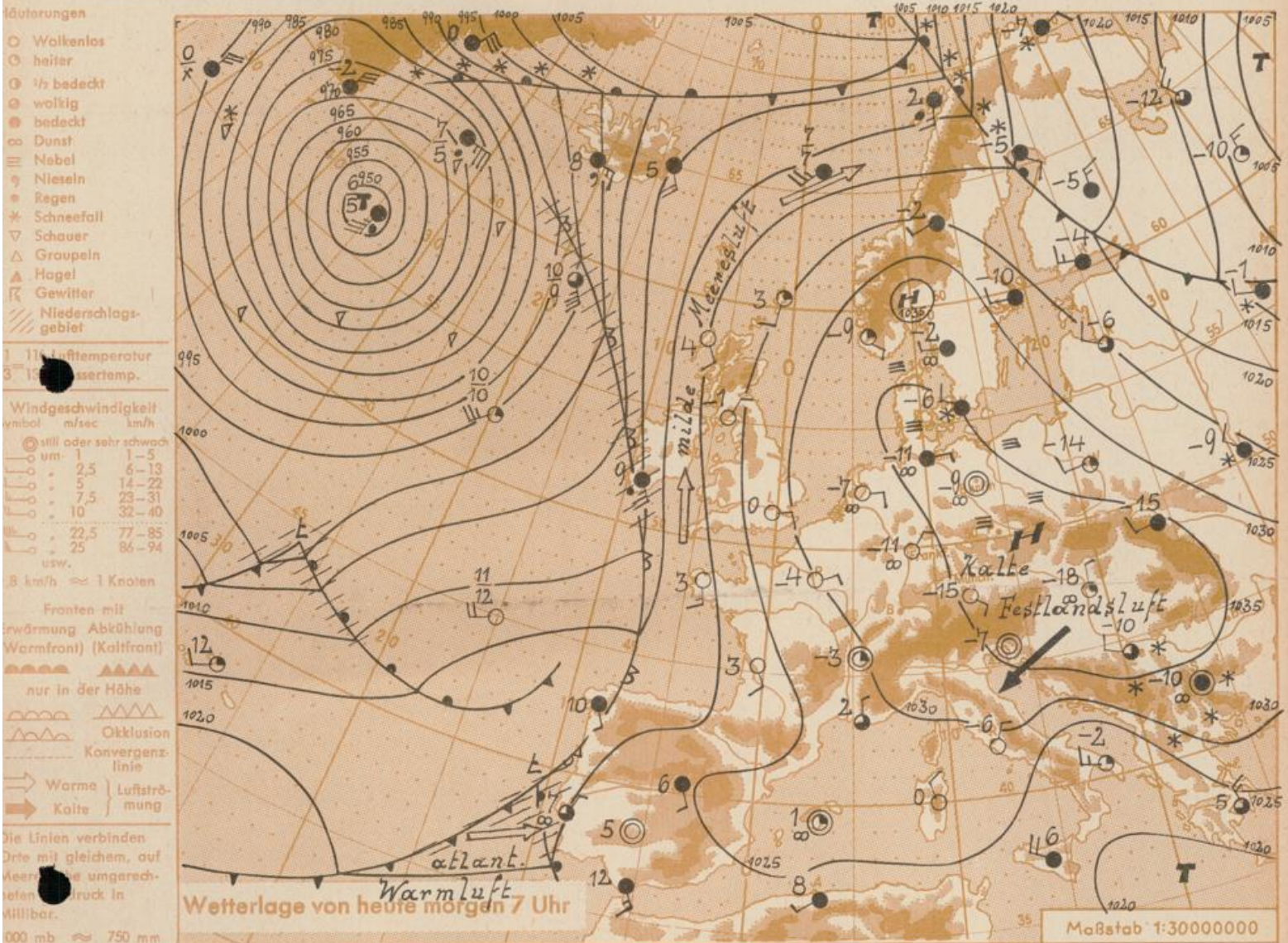
Druck und Verlag: Wetteramt Frankfurt in Offenbach/Main
Frankfurter Straße 135 · Telefon 80329

Verlagsort: Frankfurt am Main
Erscheint täglich, Postbezug monatlich 2,— DM

Jahrgang 1963

Samstag, den 2. März 1963

Nummer 61



Auch in der Nacht zu Samstag traten in Deutschland strenge Fröste auf. Die Temperaturen sanken verbreitet unter minus 10 Grad, örtlich bis minus 20 Grad ab (siehe Rückseite der Wetterkarte). Das Festlandhoch hat sich in den letzten 24 Stunden zwar etwas abgeschwächt, bleibt aber weiterhin für ganz Deutschland wetterbestimmend. Die kälteste Luft liegt jetzt über Südpolen und Ungarn und dringt nach Italien vor.

Vorhersage für Hessen, Rheinland-Pfalz und Saarland, gültig bis Montag, 4.3.1963, früh:

In den Frühstunden vielfach stark dunstig, in Nordhessen örtlich auch neblig. Tagsüber heiter bis wolkenlos und Temperaturanstieg in den Niederungen auf plus 2 bis plus 5 Grad. Nachts klar und verbreitet strenger Frost. Tiefstwerte in Hessen zwischen minus 10 und minus 15 Grad, in Rheinland-Pfalz und im Sargebiet um minus 8 Grad.

Schwacher, auf den Bergen zeitweise auffrischer Wind aus östlichen Richtungen.

Weitere Aussichten: Vorerst keine Änderung.

Wetterkarte
Hocherbr. 24

6
23

D 7311 A

Wettermeldungen von heute morgen 7^h

Station	Höhe NN	Wetter	Wind km/h	7 Uhr	Temperatur °C			Sonnenschein, gestern in Stdn.	Niederschlag in 24 Stdn. mm	Schneehöhe cm	
					höchste gestern	Mittel gestern	Tiefstwert der Nacht 2 m Höhe am Boden				
Frankfurt-Stadt	125	wolkenlos	NNE 3	-11	1	-5.2	-11	-16	x	.	9
Frankfurt-Flughafen	112	wolkenlos	NE 7	-11	2	-5.6	-12	-15	7.0	.	4
Offenbach/M.	99	wolkenlos	ENE 5	-9	2	-4.0	-10	-13	8.7	.	11
Darmstadt-Bismarckturm	263	wolkenlos	SE 18	-8	1	-3.5	-8	-11	9.3	.	11
Geisenheim	109	wolkenlos	still	-12	2	-2.9	-12	-14	9.4	.	5
Gießen	185	wolkenlos	still	-13	3	-6.0	-13	-18	9.3	.	16
Kassel	158	Nebel	still	-12	3	-4.5	-12	-12	7.0	.	14
Bad Hersfeld	211	Nebel	still	-15	3	-6.3	-15	-15	7.8	.	26
Mannheim	97	wolkenlos	NW 2	-10	5	-2.5	-10	-11	9.3	.	2
Neustadt/Weinstr.	161	wolkenlos	NE 5	-9	2	-3.4	-9	-9	10.1	.	7
Trier	265	wolkenlos	NE 9	-7	4	-2.0	-8	-9	10.0	.	5
Koblenz	96	heiter	S 9	-9	5	-1.8	-9	x	9.4	.	1
Saarbrücken	323	wolkenlos	NE 16	-7	2	-3.2	-8	-10	10.3	.	3
Weinbiet über Neustadt	553	wolkenlos	E 22	-7	-2	-5.2	-8	-10	9.8	.	20
Nürnberg	626	wolkenlos	SSE 22	-7	-1	-5.2	-8	-11	x	.	51
Kleiner Feldberg Ts.	805	heiter	SE 31	-8	-3	-6.0	-8	-11	10.0	.	70
Wasserkuppe Rhön	921	wolkenlos	ESE 14	-8	-3	-6.2	-8	-15	9.6	.	50

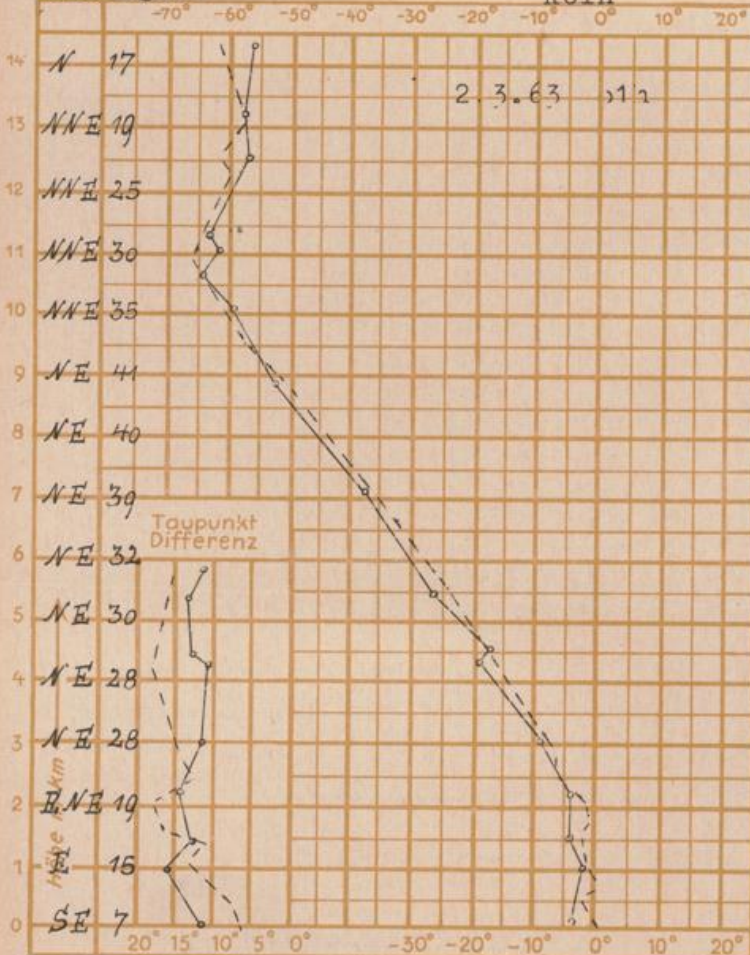
Luftdruck 7 ^h	Höhe	mm	auf Meereshöhe umgerechnet	
			mm	mb
Frankfurt/Flugh	113	764.8	776.0	1034.6
Offenbach	111	765.0	776.1	1034.7
Gießen	193	757.0	776.5	1035.2
Trier	273	748.5	775.2	1033.4

Erdbodentemperaturen	10 cm Tiefe	20 cm Tiefe	50 cm Tiefe	100 cm Tiefe
Kassel	-6.2	x	-1.7	0.6°C
Gießen	-2.2	-1.5	0.0	1.2°C
Offenbach	-3.6	-2.4	0.2	2.7°C
Darmstadt	-4.3	-3.5	-1.2	0.8

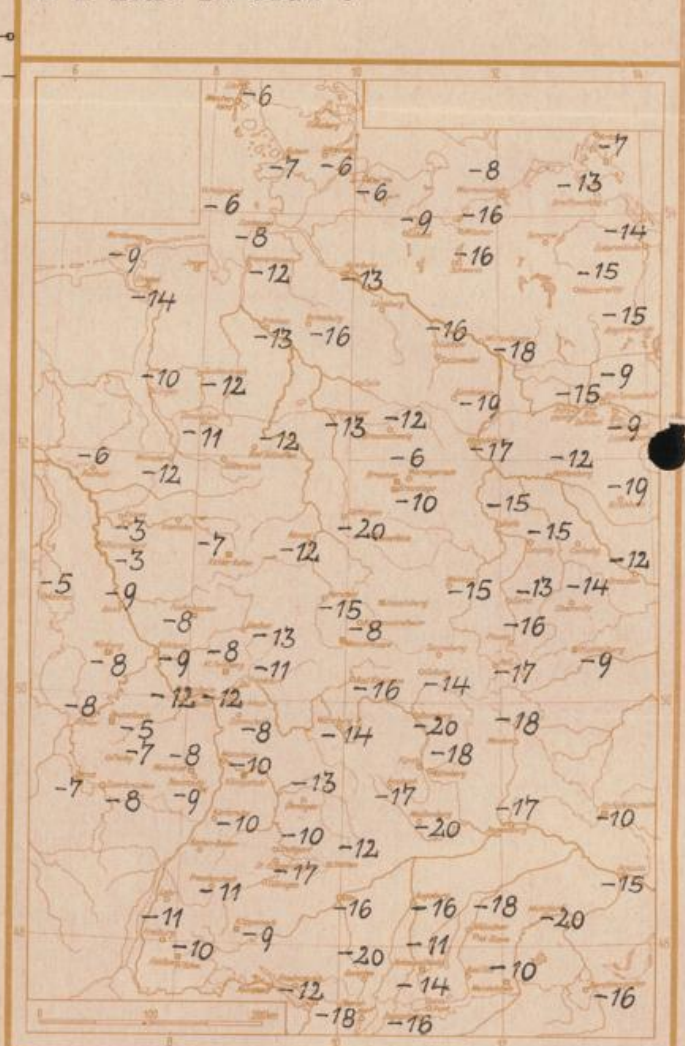
Sonnenaufgang am in Frankfurt/Main 0707 Uhr, Untergang 1809 Uhr MEZ
 Mondaufgang am 3.3.63 (1 Tag nach 1.Viert.) 1125 Uhr, Untergang 0224 Uhr MEZ

Langjähriges Temperaturmittel der Jahre 1851-1930 in Frankfurt/M. gestern 3.8 °C

Messungen in der freien Atmosphäre über Stuttgart
 Wind/Knoten Stuttgart Köln
 Temperaturen



Tiefsttemperaturen letzte Nacht in 2 m Höhe in Grad C



Auskünfte und Beratungen für Hessen durch das **Wetteramt Frankfurt** in Offenbach (Offenbach, Frankfurter Str. 135, Telefon 80329), außerdem durch Vermittlung der Dienststellen Darmstadt (Telefon 74720), Geisenheim (Telefon Rüdeshheim 8372), Gießen (Telefon 2119), Kassel (Telefon 15452), Bad Hersfeld (Telefon 2388). Für Rheinland-Pfalz: durch das **Wetteramt Trier/Mosel** (Telefon Trier 2727). - **Automatische Ansagedienste:** Wettervorhersage Rhein-Main-Gebiet (Telefon 1164), Reise- bzw. Wintersportberichte (Telefon 1160) und Straßenzustandsberichte - nur im Winter - (Telefon 1149).