

# Wetterkarte

D 7311 A

Amtsblatt des Wetteramtes Frankfurt in Offenbach am Main

Bei unregelmäßiger Lieferung sind Beschwerden immer an das Zustellpostamt zu richten

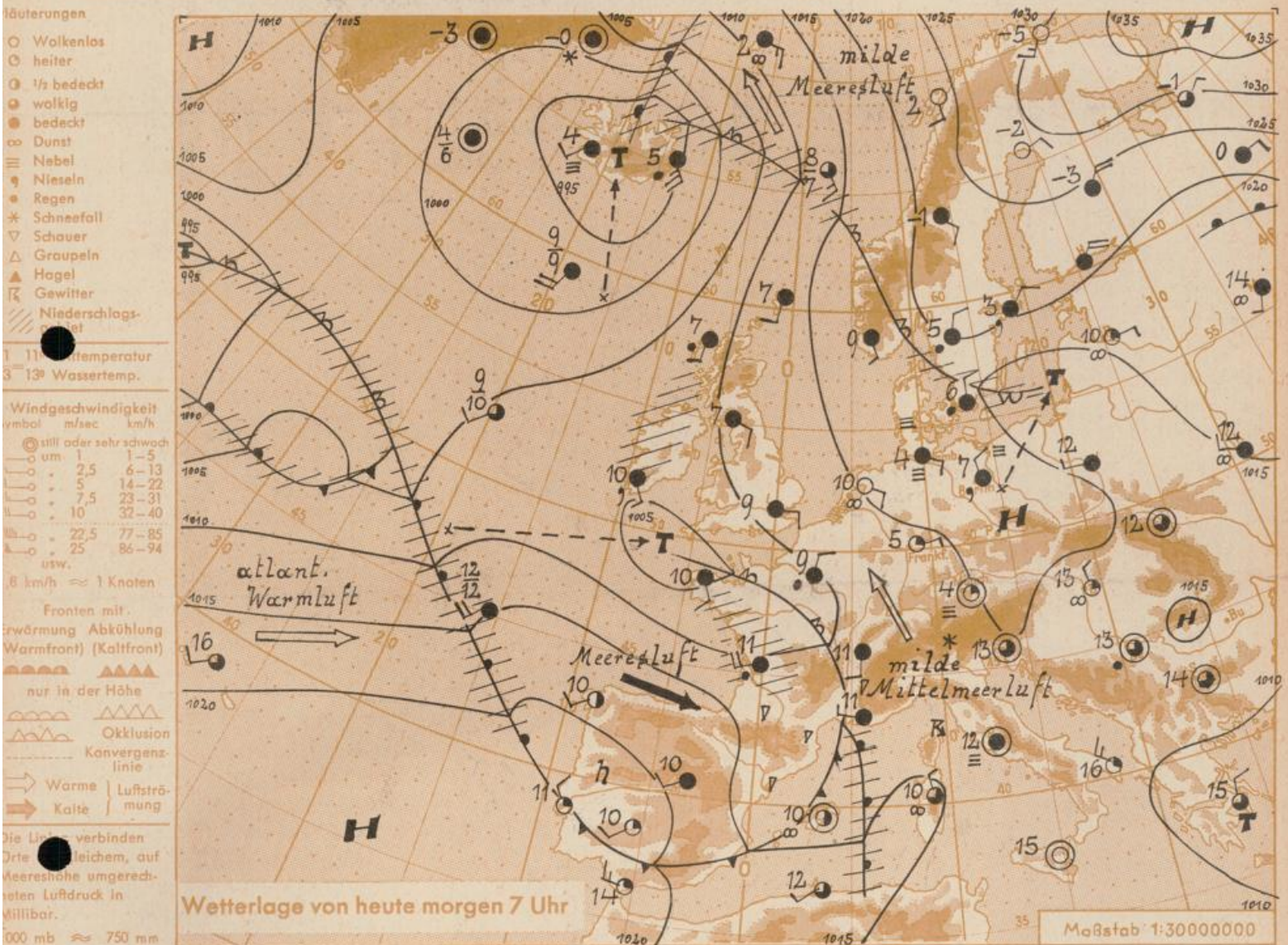
Druck und Verlag: Wetteramt Frankfurt in Offenbach/Main  
Frankfurter Straße 135. · Telefon 80329

Verlagsort: Frankfurt am Main  
Erscheint täglich, Postbezug monatlich 2,— DM

Jahrgang 1963

Dienstag, den 23. April 1963

Nummer 113



Das kräftige Tiefdruckgebiet, das gestern westlich der Biskaya lag, ist unter Abschwächung zum Westausgang des Kanals gezogen. Die zugehörigen Ausläufer kamen nur noch langsam ostwärts voran. Es wird sich unter weiterer Auffüllung langsam ostwärts verlagern, so dass wieder leicht unbeständiges Wetter zu erwarten ist.

Vorhersage für Hessen, Rheinland-Pfalz und Saarland, gültig bis Donnerstag, 25.4.63, früh:  
Heute noch heiter bis wolkig. Am Mittwoch zunächst stärkere Bewölkung und einzelne, zum Teil gewittrige Schauer. Später wieder Bewölkungsauflockerung. Mittagstemperaturen in den Niederungen zwischen 16 und 18 Grad, nächtliche Tiefstwerte 5 bis 10 Grad.  
Schwache Winde aus wechselnden Richtungen, in Gewittern vorübergehend böig auffrischend.

Weitere Aussichten: Leicht unbeständig, weiterhin recht mild

Dr. Ha.

Wetterkarte  
Heckerstr. 24

6  
23

## Wettermeldungen von heute morgen 7<sup>h</sup>

Station	Höhe NN	Wetter	Wind km/h	Temperatur °C				Sonnenschein, gestern in Stdn.	Niederschlag in 24 Stdn. mm	Schneehöhe cm
				7 Uhr	höchste gestern	Mittel gestern	Tiefstwert der Nacht 2 m Höhe am Boden			
Frankfurt-Stadt	125	wolkig	NNE 3	9	18	12.3	6	2	x	2
Frankfurt-Flughafen	112	heiter	E 5	5	17	10.8	3	-1	9.1	0.5
Offenbach/M.	99	heiter	E 7	7	18	12.0	5	2	9.9	0.3
Darmstadt-Bismarckturm	263	heiter	ESE 13	7	17	12.1	6	5	11.0	0.1
Geisenheim	109	heiter	WSW 3	8	18	12.2	5	2	8.9	0.5
Gießen	185	wolkenlos	NNW 7	5	17	11.1	4	2	10.1	0.0
Kassel	158	Nebel	N 2	4	16	10.6	4	3	5.9	4
Bad Hersfeld	211	Nebel	still	2	18	9.6	2	0	9.0	0.0
Mannheim	97	heiter	NNW 5	6	18	12.1	5	3	9.3	14
Neustadt/Weinstr.	161	heiter	WSW 2	4	19	12.7	4	1	7.5	-
Trier	265	bedeckt	NNE 16	7	18	11.4	7	6	9.1	0.0
Koblenz	96	Nebel	SSW 11	5	17	11.7	5	x	7.8	0.0
Saarbrücken	323	wolkig	NNE 18	7	17	11.7	6	5	9.3	0.0
Weinbiet über Neustadt	553	heiter	E 13	9	17	10.5	8	5	10.3	0.0
Nürnberg	626	heiter	SE 13	6	12	7.8	4	2	x	2
Kleiner Feldberg Ts.	805	heiter	ENE 14	9	11	7.4	6	3	6.2	2
Wasserkuppe Rhön	921	heiter	SE 7	6	11	6.9	3	-0.3	7.8	0.4

Luftdruck 7 <sup>h</sup>	Höhe	mm	auf Meereshöhe umgerechnet mm	umgerechnet mb
Frankfurt/Flugh	113	750.2	760.7	1014.1
Offenbach	111	750.5	760.8	1014.2
Gießen	193	742.8	760.6	1014.0
Trier	273	735.3	760.1	1013.3

Erdbodentemperaturen	10 cm Tiefe	20 cm Tiefe	50 cm Tiefe	100 cm Tiefe
Kassel	8.7	9.6	9.3	7.5 °C
Gießen	7.8	9.7	10.9	9.0 °C
Offenbach	8.1	10.2	11.9	10.2 °C
Darmstadt	8.9	9.3	9.1	6.4 °C

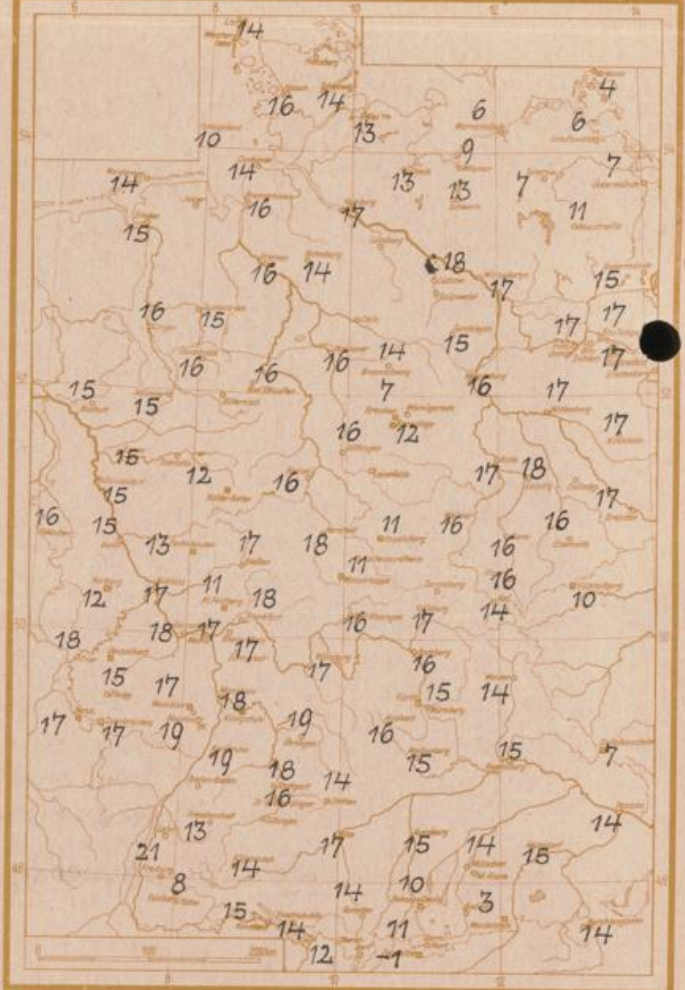
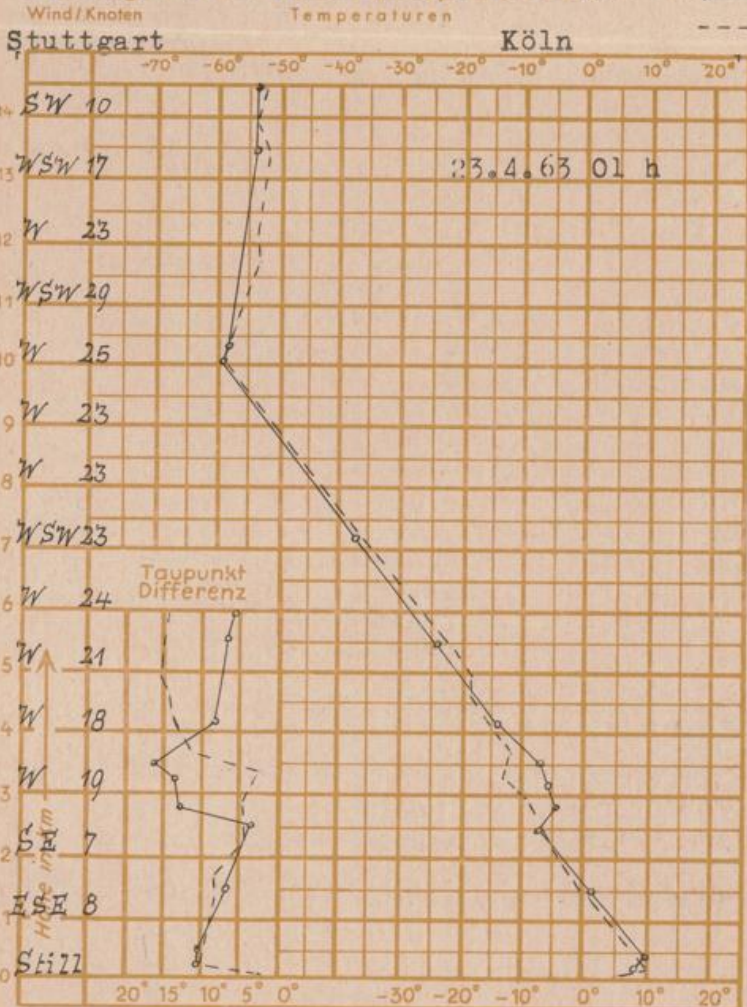
Sonnenaufgang am 24.4.63 in Frankfurt/Main  
 Mondaufgang am 24.4.63 (1 Tag n. Neumond)

0516 Uhr, Untergang 1931 Uhr MEZ  
 0604 Uhr, Untergang 2025 Uhr MEZ

Langjähriges Temperaturmittel der Jahre 1851-1930 in Frankfurt/M. gestern 10.6 °C

Höchsttemperaturen am 22.4.63 in 2 m Höhe in Grad C

### Messungen in der freien Atmosphäre über Stuttgart



Auskünfte und Beratungen für Hessen durch das **Wetteramt Frankfurt** in Offenbach (Offenbach, Frankfurter Str. 135, Telefon 80329), außerdem durch Vermittlung der Dienststellen Darmstadt (Telefon 74720), Geisenheim (Telefon Rüdeshheim 8372), Gießen (Telefon 2119), Kassel (Telefon 15452), Bad Hersfeld (Telefon 2388). Für Rheinland-Pfalz: durch das **Wetteramt Trier/Mosel** (Telefon: Trier 2727). - **Automatische Ansagedienste:** Wettervorhersage Rhein-Main-Gebiet (Telefon 1164), Reise- bzw. Wintersportbericht (Telefon 1160) und Straßenzustandsberichte aus im Winter (Telefon 1160).