

Wetterkarte

D 7311 A

Amtsblatt des Wetteramtes Frankfurt in Offenbach am Main

Bei unregelmäßiger Lieferung sind Beschwerden immer an das Zustellpostamt zu richten

Druck und Verlag: Wetteramt Frankfurt in Offenbach/Main
Frankfurter Straße 135. Telefon 80329

Verlagsort: Frankfurt am Main
Erscheint täglich, Postbezug monatlich 2,— DM

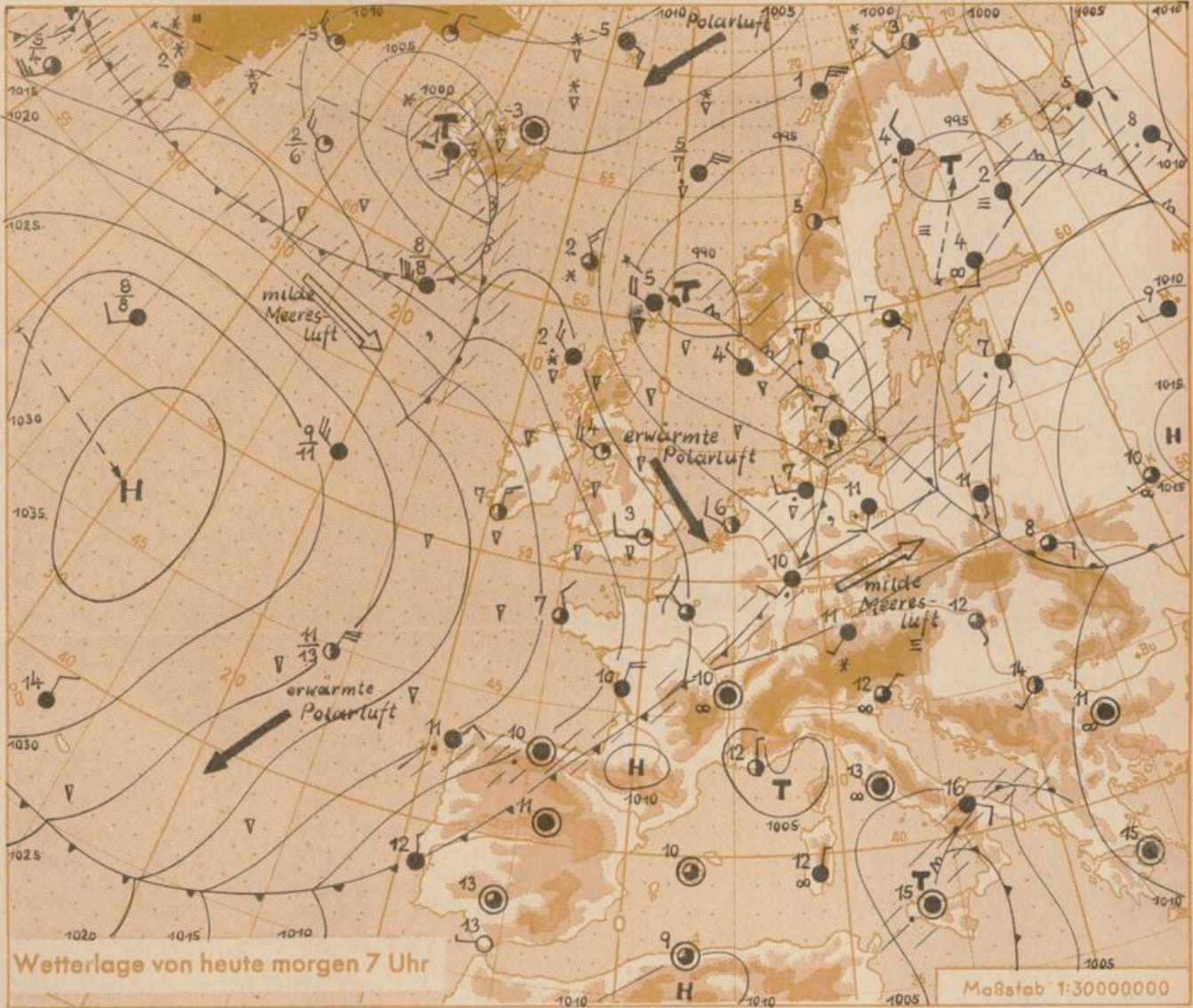
Jahrgang 1963

Donnerstag, den 2. Mai 1963

Nummer 122

Erläuterungen

- Wolkenlos
 - heiter
 - 1/2 bedeckt
 - wolkig
 - bedeckt
 - ∞ Dunst
 - ≡ Nebel
 - Niesel
 - Regen
 - * Schneefall
 - △ Schauer
 - ▽ Graupeln
 - ▲ Hagel
 - ⚡ Gewitter
 - /// Niederschlagsgebiet
- 11 Temperatur
13 Wassertemp.
- Windgeschwindigkeit
Symbol m/sec km/h
- | | |
|---|-------------------------|
| ○ | still oder sehr schwach |
| ○ | um 1 1-5 |
| ○ | 2,5 6-13 |
| ○ | 5 14-22 |
| ○ | 7,5 23-31 |
| ○ | 10 32-40 |
| ○ | 22,5 77-85 |
| ○ | 25 86-94 |
| ○ | usw. |
- 1,8 km/h ≈ 1 Knoten
- Fronten mit Erwärmung Abkühlung (Warmfront) (Kaltfront)
- nur in der Höhe
- Okklusion
- Konvergenzlinie
- Warme Luftströmung
→ Kalte Luftströmung
- Die Linien verbinden Orte, die gleichem, auf Meereshöhe umgerechneten Luftdruck in Millibar.
- 1000 mb ≈ 750 mm



Wetterlage von heute morgen 7 Uhr

Maßstab 1:30000000

Die Störungsausläufer eines jetzt vor der norwegischen Küste angelangten Tiefs griffen in der Nacht zu Donnerstag auf Hessen über und führten bis heute mittag bei uns zu anhaltendem Regen. Das Schlechtwettergebiet verlagert sich langsam südostwärts. Auf seiner Rückseite dringt erwärmte Polarluft nach Deutschland ein. Nach kurzer, leichter Wetterbesserung greift mit der Nordwestströmung schon am Freitag das jetzt bei Island gelegene Tief mit seinen Störungsausläufern auf Mitteleuropa über.

Vorhersage für Hessen, Rheinland-Pfalz und Saarland, gültig bis Samstag, 4.5.63, früh:
Heute - Donnerstag - in den Mittagsstunden abklingende Regenfälle und in den Nachmittagsstunden Übergang zu wechselnder Bewölkung, vereinzelt Schauer. Im Laufe des Freitag wieder Eintrübung und nachfolgend erneute Regenfälle. Verhältnismässig kühl. Mittagstemperaturen um 12 Grad, nächtliche Tiefstwerte in Aufklarungsgebieten nur wenige Grade über Null.
Mässiger bis frischer Wind aus Nordwest bis West.

Weitere Aussichten: Fortdauer des wechselhaften und verhältnismässig kühlen Wetters.

Wetterkarte
Heckstr. 24

23

Wettermeldungen von heute morgen 7^h (2.5.63)

Station	Höhe NN	Wetter	Wind km/h	7 Uhr	Temperatur °C				Sonnenschein, gestern in Stdn.	Niederschlag in 24 Stdn. mm	Schneehöhe cm
					höchste gestern	Mittel gestern	Tiefstwert der Nacht 2m Höhe 1am Boden	8			
Frankfurt-Stadt	125	Regen	NW 5	9	17	13.2	9	8	x	6	
Frankfurt-Flughafen	112	Regen	SW 22	10	17	13.0	10	9	3.8	1	
Offenbach/M.	99	Regen	SW 11	10	17	13.0	10	9	4.9	3	
Darmstadt-Bismarckturm	263	Regen	SW 18	10	16	12.7	9	8	6.0	2	
Geisenheim	109	Regen	NW 21	8	17	13.2	8	8	5.2	3	
Gießen	185	Regen	SW 11	10	15	10.9	9	8	3.3	3	
Kassel	158	Regen	SSW 7	9	15	10.7	9	8	1.4	1	
Bad Hersfeld	211	Regen	W 7	9	14	10.4	9	8	2.7	2	
Mannheim	97	n.Regen	SSW 14	13	18	14.4	12	11	4.8	0.0	
Neustadt/Weinstr.	161	Regen	SW 7	11	17	14.2	11	10	4.9	0.1	
Trier	265	Regen	NNW 18	7	15	10.8	7	7	2.1	5	
Koblenz	96	Regen	NW 11	8	16	12.3	8	x	2.7	4	
Saarbrücken	323	Regen	SSW 22	9	15	11.5	8	8	3.5	3	
Weinbiet über Neustadt	553	Regen	WSW 25	7	15	10.8	7	7	6.2	0.3	
Nürnberg	626	Regen	NNW 27	2	11	7.8	2	4	x	8	
Kleiner Feldberg Ts.	805	Regen	WSW 25	6	11	7.2	5	5	4.3	5	
Wasserkuppe Rhön	921	Regen	WSW 43	5	9	7.2	4	4	3.1	5	

Luftdruck 7h	Höhe	mm	auf Meereshöhe umgerechnet mm	umgerechnet mb
Frankfurt/Flugh	113	740.5	750.6	1000.7
Offenbach	111	740.2	750.2	1000.1
Gießen	193	731.8	749.0	998.6
Trier	273	726.9	752.1	1002.7

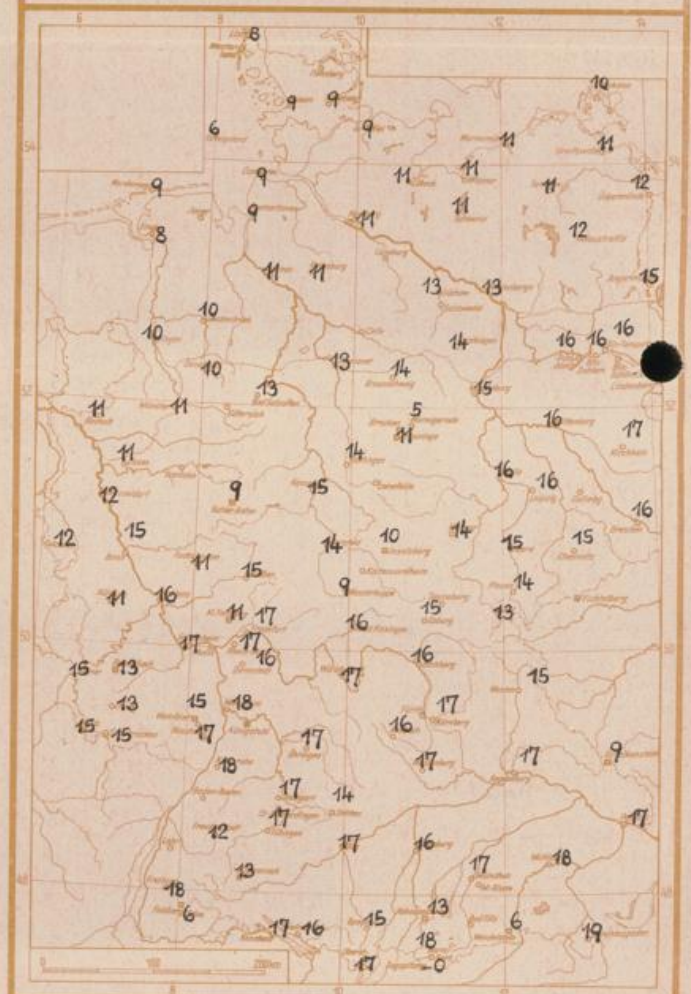
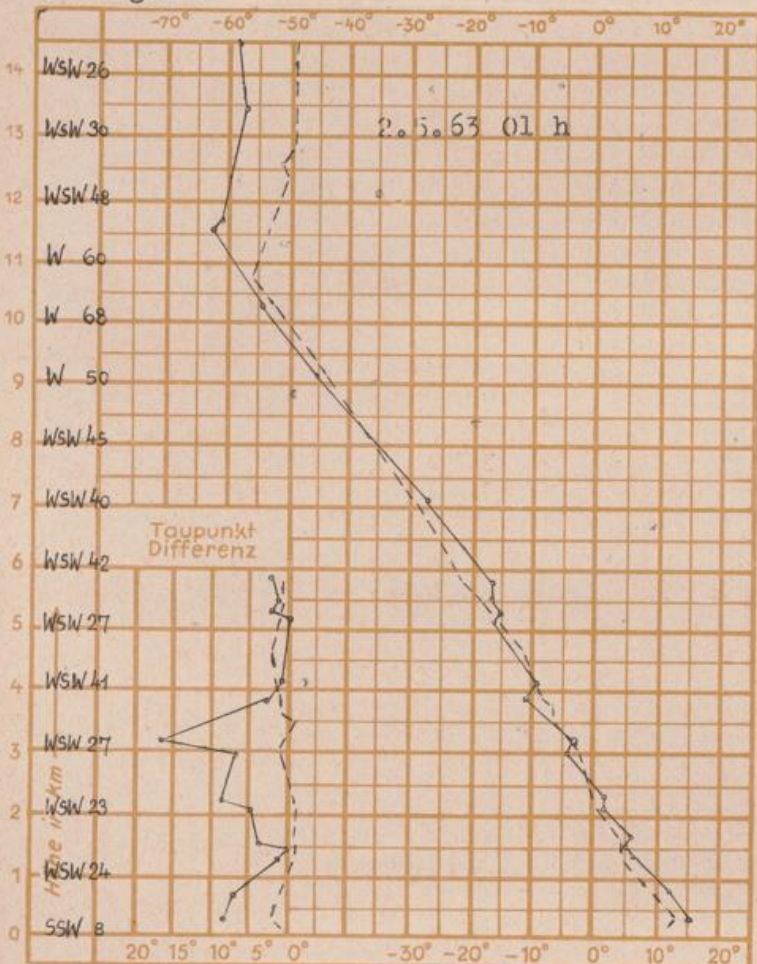
Erdbodentemperaturen	10 cm Tiefe	20 cm Tiefe	50 cm Tiefe	100 cm Tiefe
Kassel	9.8	10.0	9.4	8.2 °C
Gießen	9.8	10.4	10.7	9.5 °C
Offenbach	11.5	12.4	12.9	11.4 °C
Darmstadt	11.1	11.1	10.6	8.0 °C

Sonnenaufgang am 3.5.63 in Frankfurt/Main 0500 Uhr, Untergang 1945 Uhr MEZ
 Mondaufgang am 3.5.63 (3 Tage n.I.Viertel) 1413 Uhr, Untergang 0331 Uhr MEZ

Langjähriges Temperaturmittel der Jahre 1851-1930 in Frankfurt/M. gestern 11.1 °C

Höchsttemperaturen am 1.5.63 in 2 m Höhe in Grad C

Messungen in der freien Atmosphäre über Stuttgart
 Wind / Knoten
 Temperaturen
 Stuttgart Köln



Auskünfte und Beratungen für Hessen durch das **Wetteramt Frankfurt** in Offenbach (Offenbach, Frankfurter Str. 135, Telefon 80329), außerdem durch Vermittlung der Dienststellen Darmstadt (Telefon 74720), Geisenheim (Telefon Rüdesheim 8372), Gießen (Telefon 2119), Kassel (Telefon 15452), Bad Hersfeld (Telefon 2388). Für Rheinland-Pfalz: durch das **Wetteramt Trier/Mosel** (Telefon Trier 2727). - **Automatische Ansagedienste:** Wettervorhersage Rhein-Main-Gebiet (Telefon 1164), Reise- bzw. Wintersportbericht (Telefon 1160) und Straßenzustandsberichte aus im Winter (Telefon 1160).