

# Wetterkarte

Amtsblatt des Wetteramtes Frankfurt in Offenbach am Main

Bei unregelmäßiger Lieferung sind Beschwerden immer an das Zustellpostamt zu richten

Druck und Verlag: Wetteramt Frankfurt in Offenbach/Main  
Frankfurter Straße 135 · Telefon 80329

Verlagsort: Frankfurt am Main  
Erscheint täglich, Postbezug monatlich 2,— DM

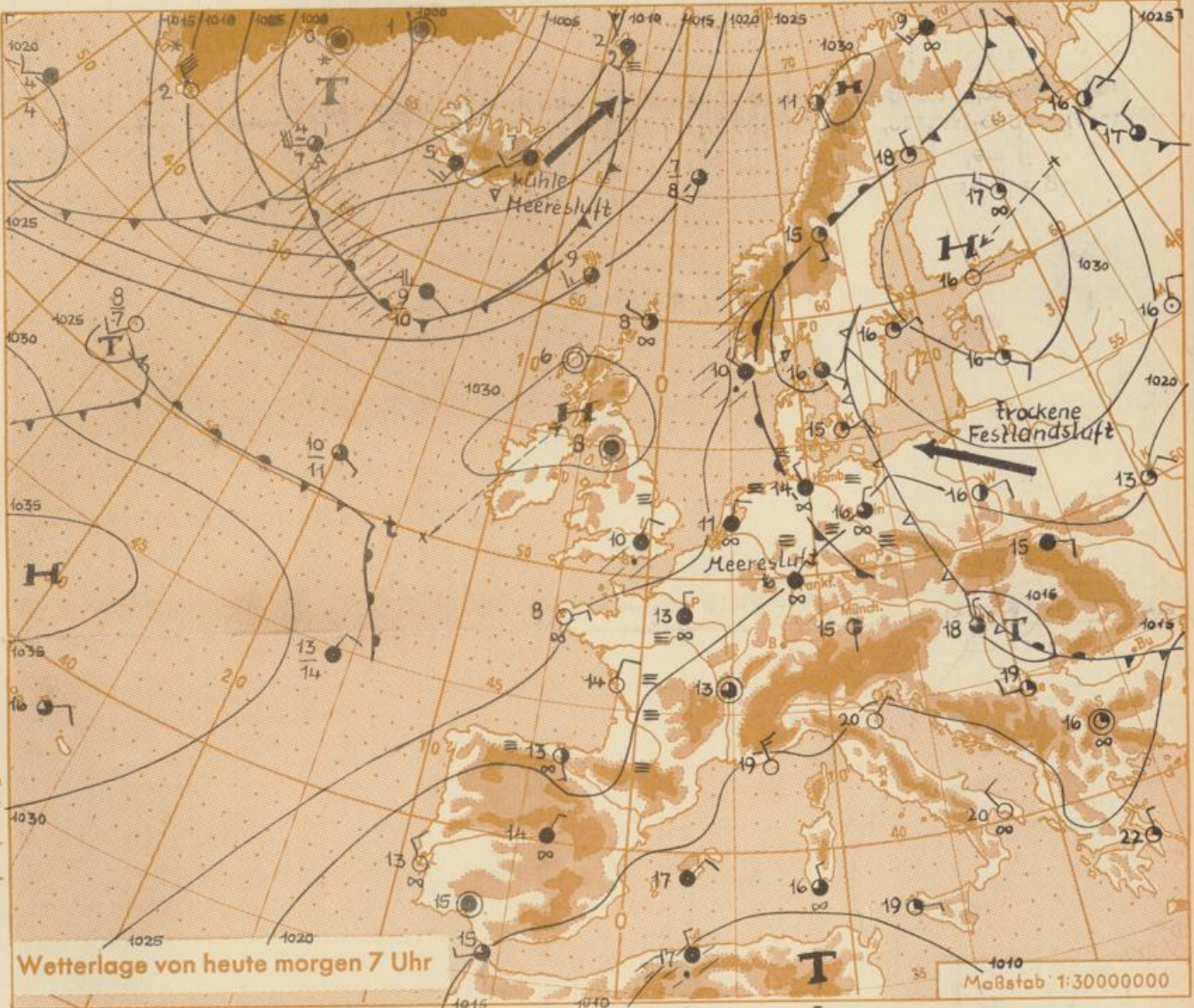
Jahrgang 1963

Dienstag, den 28. Mai 1963

Nummer 148

Legende

- Wolkenlos
  - heiter
  - 1/2 bedeckt
  - wolkig
  - bedeckt
  - ∞ Dunst
  - ≡ Nebel
  - Niesel
  - Regen
  - \* Schneefall
  - ▽ Schauer
  - △ Graupeln
  - ▲ Hagel
  - ⚡ Gewitter
  - ⚡ Niederschlagsart
- 1 11° Lufttemperatur  
3 13° Wassertemp.
- Windgeschwindigkeit  
Symbol m/sec km/h
- still oder sehr schwach um 1 1-5
  - 2,5 6-13
  - 5 14-22
  - 7,5 23-31
  - 10 32-40
  - 22,5 77-85
  - 25 86-94 usw.
- 8 km/h ≈ 1 Knoten
- Fronten mit Erwärmung Abkühlung (Warmfront) (Kaltfront)
- nur in der Höhe
  - Okklusion
  - Konvergenzlinie
  - Warme Luftströmung
  - Kalte Luftströmung
- Die Linien verbinden Orte mit gleichem, auf Meereshöhe umgerechneten Luftdruck in Millibar.
- 1000 mb ≈ 750 mm



Wetterlage von heute morgen 7 Uhr

Maßstab 1:30000000

Die Verteilung der Hoch- und Tiefdruckgebiete auf unserer Wetterkarte ist heute fast die gleiche wie am Montag. Nach wie vor verbindet eine Hochdruckbrücke das Azorenhoch mit dem finnischen Hoch. Sie verhindert weiterhin das Übergreifen atlantischer Tiefausläufer auf das Festland. Gleichzeitig dringt an seiner Südflanke mit einer schwachen östlichen Strömung langsam trockene Festlandsluft nach Mitteleuropa vor.

Vorhersage für Hessen, Rheinland-Pfalz und Saarland, gültig bis Donnerstag, 30.5.63, früh:  
Nachts und morgens stellenweise neblig. Sonst wolkig mit kurzfristigen Aufheiterungen und im allgemeinen trocken. Warm. Mittagstemperaturen in den Niederungen meist zwischen 22 und 25 Grad, nächtliche Tiefsttemperaturen um 12 Grad.  
Schwacher Wind, vorherrschend aus Nordost.

Weitere Aussichten: Überwiegend trocken und weiterer Anstieg der Tagestemperaturen.

Cu.

Wetterkarte  
Heckerstr. 24

23

# Wettermeldungen von heute morgen 7h (28.5.1963)

Station	Höhe NN	Wetter	Wind km/h	7 Uhr	Temperatur °C			Sonnenschein, gestern in Stdn.	Niederschlag in 24 Stdn. mm	Schneehöhe cm
					höchste gestern	Mittel gestern	Tiefstwert der Nacht 2 m Höhe am Boden			
Frankfurt-Stadt	125	wolkig	NNE 8	16	22	17.2	13	12	x	-
Frankfurt-Flughafen	112	bedeckt	NE 13	16	22	17.6	13	8	3.3	-
Offenbach/M.	99	wolkig	NNE 5	15	22	17.1	14	11	4.8	-
Darmstadt-Bismarckturm	263	wolkig	ENE 7	13	21	16.9	13	10	6.6	-
Geisenheim	109	heiter	NNW 8	18	21	17.6	15	13	3.9	0.0
Gießen	185	bedeckt	W 4	13	22	17.2	11	8	3.8	-
Kassel	158	bedeckt	NNW 4	16	21	17.4	14	13	3.7	-
Bad Hersfeld	211	Nebel	N 2	12	21	16.5	11	10	2.7	-
Mannheim	97	wolkig	N 4	15	23	18.6	14	12	7.2	-
Neustadt/Weinstr.	161	heiter	still	14	23	18.1	13	10	2.8	-
Trier	265	Nebel	NNE 7	12	22	16.6	12	11	10.3	-
Koblenz	96	n.Nebel	still	14	21	17.0	13	x	1.9	-
Saarbrücken	323	heiter	NNE 9	13	21	16.5	11	8	3.7	-
Weinbief über Neustadt	553	wolkig	NE 11	14	20	14.8	13	11	2.6	-
Nürnberg	626	i.Wolken	NNE 13	12	15	12.7	12	12	x	-
Kleiner Feldberg Ts.	805	i.Wolken	NE 14	12	16	12.4	10	10	1.8	-
Wasserkuppe Rhön	921	n.Nebel	NE 13	12	15	11.9	11	9	0.9	-

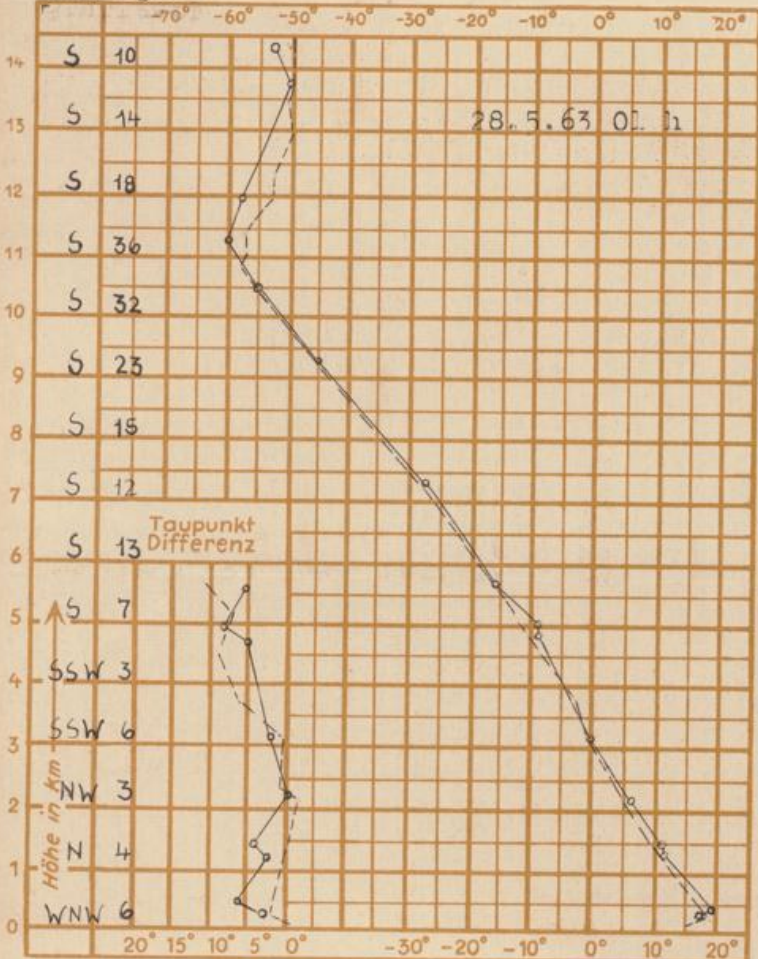
Luftdruck 7h	Höhe	mm	auf Meereshöhe umgerechnet mm	umgerechnet mb
Frankfurt/Flugh	113	757.1	764.3	1019.0
Offenbach	111	754.6	764.6	1019.4
Gießen	193	747.3	764.7	1019.5
Trier	273	740.8	765.2	1020.2

Erdbodentemperaturen	10 cm Tiefe	20 cm Tiefe	50 cm Tiefe	100 cm Tiefe
Kassel	x	x	12.9	10.8
Gießen	14.1	15.0	14.8	12.4
Offenbach	16.3	16.3	16.5	14.4
Darmstadt	14.2	15.2	13.4	10.7

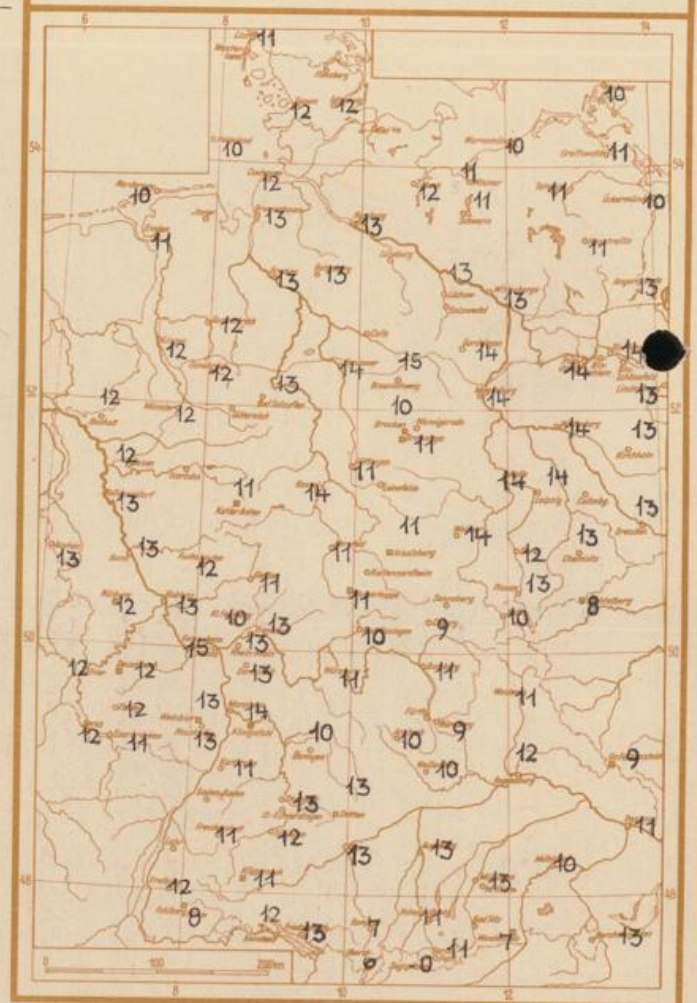
Sonnenaufgang am 29.5.63 in Frankfurt/Main 0424 Uhr, Untergang 2021 Uhr MEZ  
 Mondaufgang am 29.5.63 (1 Tag vor I.Viertel) 1054 Uhr, Untergang 0109 Uhr MEZ

Langjähriges Temperaturmittel der Jahre 1851-1930 in Frankfurt/M. gestern 15.8 °C

Messungen in der freien Atmosphäre über Stuttgart  
 Wind / Knoten  
 Temperaturen Köln



Tiefsttemperaturen letzte Nacht in 2 m Höhe in Grad C



Auskünfte und Beratungen für Hessen durch das **Wetteramt Frankfurt** in Offenbach (Offenbach, Frankfurter Str. 135, Telefon 80329), außerdem durch Vermittlung der Dienststellen Darmstadt (Telefon 74720), Geisenheim (Telefon Rüdesheim 8372), Gießen (Telefon 2119), Kassel (Telefon 15452), Bad Hersfeld (Telefon 2388). Für Rheinland-Pfalz: durch das **Wetteramt Trier/Mosel** (Telefon Trier 2727). - **Automatische Ansagedienste:** Wettervorhersage Rhein-Main-Gebiet (Telefon 1164), Reise- bzw. Wintersportbericht (Telefon 1160) und Straßenzustandsberichte aus im Wieser (Telefon 1160).