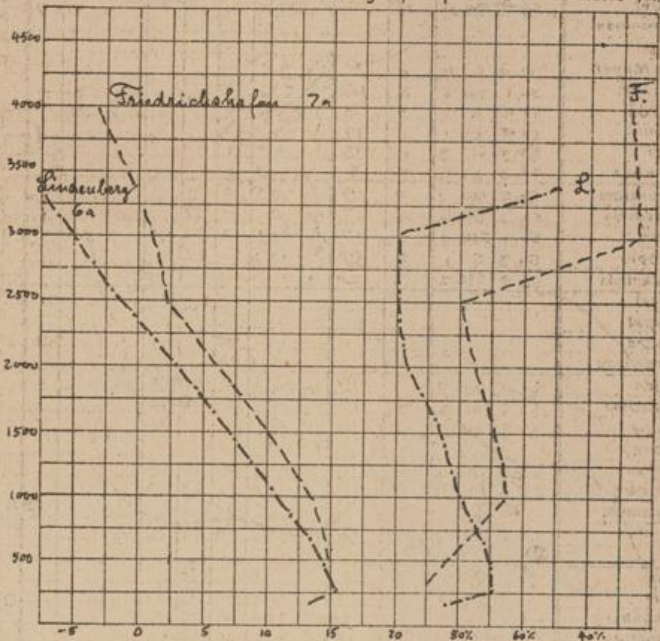


Zustandskurven heute morgen, Temp. in Graden C. Höhe in %



ALLGEMEINE ÜBERSICHT 8 Uhr morgens: Freitag, 20. Juli 1923

Die nordische Depression zeigt heute einen abgeschlossenen Kern an der Nordostküste Islands. Sie hat sich nach Nordosten hin in Bewegung gesetzt. Eine Auskeilung des Azorenhochs drängt zunächst über Großbritannien nach und verstärkt die Luftdruckgegensätze. Über dem Atlantik liegt, nach Schiffsmeldungen zu schließen, noch weiterer tiefer Druck.

WETTERAUSSICHTEN AN DER DEUTSCHEN KÜSTE für Sonnabend, 21. Juli 1923

NORDSEE: Mäßige bis frische böige Winde aus westlichen Richtungen, veränderlich, einzelne Regenschauer, vorübergehend kühler

westl. OSTSEE: Wie Nordsee.

östl. OSTSEE: Mäßige, jedoch böige Winde aus westlichen Richtungen, veränderlich, einzelne Regenschauer, etwas kühler.

Sturmwarnungen: Heute 11<sup>00</sup> Warnung für die Borkumriff: Gefahr stürmischer Westböen; Signalball.

Hamburg, Deutsche Seewarte.

Baselle.

ABT. III.

i. A. H. Khlgrimm.

MORGEN										MORGEN														
STATION	Luftdruck	Wind	Himmel	Temp.	Luftdruck Char. u. Kind.	Nie- der- druck	Max.	Min.	Bemerkung	See	STATION	Luftdruck	Wind	Himmel	Temp.	Luftdruck Char. u. Kind.	Nie- der- druck	Max.	Min.	Bemerkung	See			
Wien											Madrid	767-	-	3	18	+1.0	0							
Feldkirch											La Coruña													
Innsbruck											San Fernando	63-	E 3	3	23	+0.5	0							
Linz											Mahon	66-	N 4	3	23	+1.0	0							
Graz																								
Zürich	68.0	E 2	0	15	+0.5	0	22	13																
Bern	68.2	E 1	0	14	+0.5	0	21	12																
Genf	68.2	SE 1	0	16	+0.5	0	23	12																
Lugano	66.1	N 1	0	18	+2.0	0	28	14																
Helder	63.6	WSW 4	4	17	+1.0	0	0	0																
Vlissingen	66.2	SSW 3	4	17	+1.0	0	0	0																
Utrecht	64.8	WSW 3	3	18	+0.5	0	22	14																
Kopenhagen	69.4	SW 4	4	15	-0.5	0	0	0																
Skagen	68.9	WSW 2	0	14	-0.5	0	0	0																
Hansholm	68.3	WSW 3	3	15	-0.5	0	0	0																
Blaavandshuk	68.9	WSW 4	4	16	-0.5	0	0	0																
Hammershus	69.7	W 5	4	15	-0.5	0	0	0																
Abisko																								
Naparanda	51.4	W 1	3	18	-0.5	0	24	10																
Stenöle	51.3	Stille	3	13	-1.0	-	11	11																
Ostersund	51.6	W 3	3	12	-0.5	1	16	10																
Hernösand	51.1	N 1	2	16	-0.5	0	0	0																
Särna	51.3	Stille	1	10	-0.5	0	16	11																
Karlstad	52.3	W 1	4	15	-0.5	10	17	11																
Stockholm	53.2	WSW 3	3	15	-0.5	1	20	13																
Jönköping	56.0	WSW 3	3	14	-1.0	8	20	11																
Wisby	56.2	WSW 2	2	16	-0.5	0	0	0																
Kalmar	58.0	WSW 2	4	15	-0.5	0	0	0																
Spitzbergen	53.9	NNW 2	4	6	-0.5	1	0	0																
Ungö	52.1	NNW 3	4	9	-0.5	0	0	0																
Mygbugden	52.2	E 3	3	4	+0.8	0	0	0																
Valdersund	49.8	SE 3	3	15	-1.5	0	0	0																
Kinn	51.8	SW 7	3	12	-0.4	-	-	-																
Lister	55.5	SW 4	0	15	-0.4	-	-	-																
Bäreninsel																								
Röst																								
Jan Mayen	41.3	E 10	0	7	-1.0	-	-	-																
Färder	57.1	SW 5	3	15	-0.5	0	0	0																
Verdö	53.4	E 3	3	10	-1.3	0	0	0																
Brönö	51-	E 1	1	12	-0.7	0	0	0																
Örsire	52.0	W 3	3	13	-0.4	1	0	0																
Dombas	52.3	Stille	4	8	-1.2	0	0	0																
Helsingfors	52.5	SW 3	0	19	-0.5	0	21	0																
Sordavala	53.2	Stille	4	17	-0.5	0	22	0																
Vasa	51.4	SE 1	1	17	-0.5	2	22	0																
Kuopio	51.9	S 1	2	17	-0.5	2	22	0																
Sodankylä	50.9	SE 2	3	20	-1.5	-	-	-																
Reval																								
Dorpat																								
Pitsand																								
Hungerburg																								
Posen	64.0	NNE 3	3	17	-0.5	-	22	9																
Warschau	63.6	W 2	0	17	-0.5	-	20	10																
Wilna	62.3	NW 3	3	16	-0.5	-	14	10																
Lublin																								
Krakau	65.8	WSW 2	0	16	+1.0	11	18	12																
Lemberg	65.0	NW 3	3	15	+1.0	10	23	12																
Bromberg																								
Warsk	60.5	NW 3	0	17	-0.5	-	23	16																
Prag	66.1	SW 1	0	16	+0.5	-	20	11																
Eger	66.2	SW 1	1	15	+0.5	-	19	14																
Presaburg	65.6	Stille	1	20	+1.0	-	22	15																
Kaschau	65.7	N 2	1	18	+0.5	10	24	13																
Olmütz	65.9	WSW 1	1	16	+0.5	6	19	11																
Agram																								
Budapest	64.1	NW 1	1	18	+0.5	0	26	17																
Kaposvár																								
Szeged	60.7	N 1	4	19	+0.8	11	24	17																
Debrecen	63.8	N 4	4	16	-2.3	3	33	14																
Sombathely	66.2	NE 2	4	18	+1.0	2	22	15																
Belgrad	62.5	W 2	3	21	+1.0	2	0	0																
Athen	69.2	NNW 1	0	19	+0.5	0	0	0																
Serajawo	64.6	S 1	4	18	+1.0	0	0	0																
Paöna	65.4	NW 1	0	21	+1.0	2	31	16																
Genua	64.1	E 2	0	22	+0.8	0	22	19																
Ankousa	66.2	NNW 2	2	28	-	-	-	-																
Maddama	69.2	W 3	0	23	-	-	37	24																
Tarant	61.8	W 1	0	29	+1.0	0	33	25																
Venedig	65.2	NNE 1	0	22	+1.1	16	30	18																
Malta																								

Schiffsmeldungen.

	Breite	Länge	Luftdruck	Wind	Wetter	Temp. Luft/Wasser	Sicht
20. Juli 1923	2a 47°49'	27°03'	767.3	SSW 4	6/10 str. zw. 1000-1500	20.0° 18.3°	bis 20 km
	2a 55°2'	38°6'	51.6	W 6	10/10 cu-hi	8.9° 6.7°	10 "
	2a 47°06'	27°9'	68.1	SSW 4	10/10 str	18.9° 18.9°	20 "
	2a 49°41'	16°0'	69.6	W 5	10/10 str	16.7° 16.7°	10 "
	2a 55°6'	20°3'	69.8	WSW 4	10/10 ci	12.0° 12.8°	20 "

# NACHMITTAG UND ABEND DES VORTAGES

Freitag, 20. Juli 1923

Nr. 201 1923

DEUTSCHE STATIONEN	NACHMITTAG										ABEND									
	Zeit	Luftdruck	Wind	Himmel	Temp.	Abw. v. Mittel	Feuchtigkeit	Luftdruck Char. Aend.	Sichtw.	Witterungsverlauf	See	Zeit	Luftdruck	Wind	Himmel	Temp.	Luftdruck Char. Aend.	Witterungsverlauf	See	
Borkum	2	76.7	WNW 4	2	21	-2	60.69	0.0	meist heiter	4	7	76.9	W 3	2	20	-0.3	meist heiter	3		
W. Haven																				
Cuxhaven-Altenwalde																				
Hallgoland	2		W 1	0							7		W 1	2					3	
Kelsum	2	62.1	W 5	3	20	+1	95-100	+0.1	meist bewölkt	2	7	62.1	W 5	3	16	0.0	meist bewölkt			
Bremen	7	62.6	NW 1	3	18						7	62.6	NW 1	3	18				maxim. Niederschl.	
Hamburg	2	62.7	WNW 4	2	18	-2	55	-0.2	15 km	Niedersch. in See	7	63.1	SW 2	2	17	+0.5	Niedersch. in See			
Kiel	2	62.7	SW 2	3	18	-2	95-100	0.0		Schwübe	8	62.9	SW 2	3	16	0.0	meist bewölkt			
Wärnemünde											8	62.2	SW 1	3	16	-0.3	zieml. heiter			
Swinemünde	2	61.7	WNW 3	3	19	-1	50-59	+0.2			7	62.0	W 2	3	17	0.0	Niedersch. in See			
Rügenwäldermünde	2										7									
Danzig	2	61.2	NW 2	3	20	0	60-69	+0.2			7	61.5	WNW 3	2	18	+0.2	meist bewölkt			
Königsberg											7	60.1	W 2	3	16	+0.1	meist bewölkt			
Memel	2	60.4	W 2	3	20	0	70-79	+0.2			7	60.4	W 3	3	17	0.0	meist bewölkt			
Aachen	214	64.5	WSW 3	1	21		40-49	-0.1			7	64.7	WSW 2	3	19	+0.1	meist bewölkt			
Löningen											7	63.6	W 1	3	17		meist bewölkt			
Kassel	140										630									
Magdeburg		63.5	NW 3	1	21		70-79	-0.4			7	63.4	NW 1	1	21	+0.2	zieml. heiter			
Dresden	206	63.4	NW 4	3	20	-2	60-69	-0.3			7	63.7	WNW 2	1	19	+0.1	verm. Niederschl.			
Berlin	2										7									
Grünberg / Sch.											7	63.0	W 2	1	19	+0.3	zieml. heiter			
Breslau	2	63.2	NW 1	4	13	-9	70-79	+0.5			7	62.5	SW 2	2	18	+0.1	verm. Niederschl.			
Frankfurt a/M.	2	61.3	WNW 2	5	22		30-39	-0.2			7	61.5	W 1	2	22	0.0	meist heiter			
Mainz	2										7									
Friedrichshafen											7	63.9	N 1	2	22	0.0	meist heiter			
Bamberg											617									
Fürth	2										7	65.0	SW 1	1	15	+0.8	verm. Niederschl.			
München	2	67.4	WSW 4	+	18	-4	50-59	+0.2		stark über Regen	7	65.8	SW 2	2	17	+0.6	maxim. Niederschl.			

## KÜSTENSTATIONEN UND FEUERSCHIFFE

List	2 p. W 4-4, bewölkt, gw. Sicht, See	7 p. WSW 2-2, wolkig, gw. Sicht, See 3	Borkumriff	2 p. 62.9, W 2, heiter, T. 18 (7 p. 62.4, WSW 4, bewölkt, T. 17)
Bülk	2 p. 60.8, NW 2, heiter, T. 20	Sicht 6-8 Sm, 7 p. 60.2, SW 2, gw. Sicht	Adlergrund	2 p. W 3, heiter, See 2, 7 p. W 3, heiter, See 2
Arkona	2 p. 60.8, NW 2, heiter, T. 20	Sicht 6-8 Sm, 7 p. 60.2, SW 2, gw. Sicht	Borkum	2 p. heiter, W 4, See 3, Barnholm sichtbar, 7 p. heiter, W 1, See 2
Kassende				5 p. 62.2, WSW 4, bewölkt, T. 21

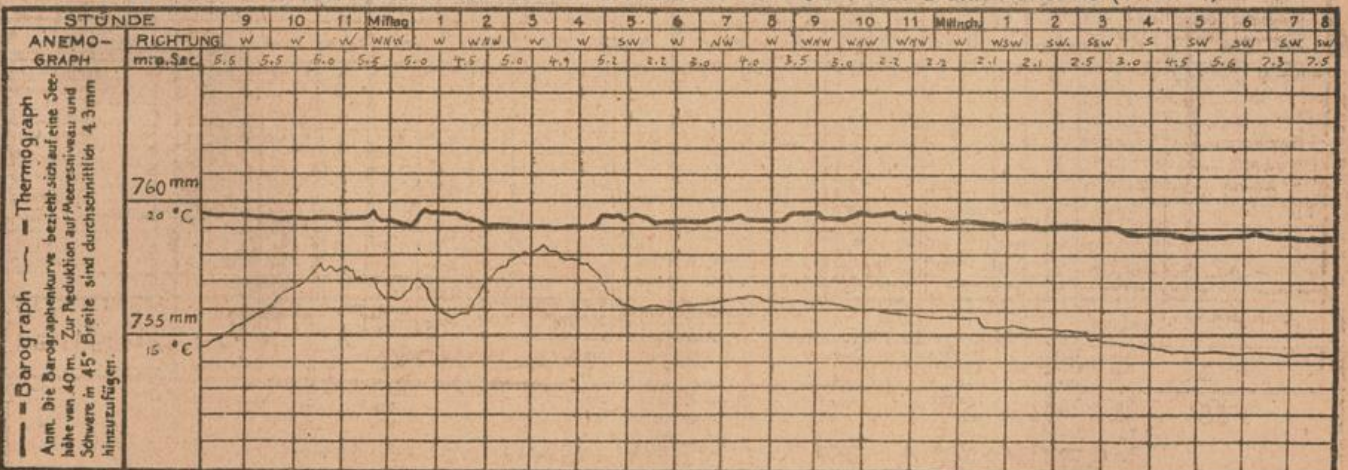
## HÖHEN BEOBACHTUNGEN (Luftdruck der Bergstationen nicht auf Schwere und N-Meerespiegel reduziert)

STATION	Höhe	NACHMITTAG										ABEND							
		Zeit	Luftdr.	Wind	Himmel	Temp.	Feuchtigkeit	Luftdruck Char. Aend.	Sichtw.	Witterungsverlauf	See	Zeit	Luftdr.	Wind	Himmel	Temp.	Luftdruck Char. u. Aend.	Witterungsverlauf	
Kahler Asten	852	280		WSW 3	2	14	80-89	+0.4			7								
Brocken	1148	218									7								
Fichtelberg	1213	2		60.1	NW 3	4	10	80-89	+0.3		7	60.8	WNW 2	2	11	-0.3	maxim. Niederschl.		
Zugspitze	2964	810									916								
Säntis	2500			58.2	WSW 2	E	5		+0.5		930	58.7	W 1	00	+	+0.5			
Heiden	800										940								
Sonnblick	3106										950								
Schneekoppe	1603										960	63.7	NW 4	1	6	-	verm. Niederschl.		

STATION	Wind in m/Sec	Seehöhe	Zeit	Boden	200	500	1000	1500	2000	2500	3000	3500	4000	4500	5000	Bemerkungen
Lindenberg		122 m	4 p.	WNW 6	WNW 8	WNW 9	WNW 8	W 2, 4, 9	W 10	04, 04, 04						Sicht 20 Km.
Bremen			2 p.	WSW 3	WSW 5	WSW 6	WSW 7	WSW 7	W 9	W 8	04, 04, 04					" 10 "
De Bilt			2 p.	W 5	W 6	W 6	W 7	W 7	W 9	04, 04, 04						" 20 "
Malta			7 p.	-	-	E 1	-	-	NE E 6	-	NE E 5					
Le Havre			7 p.	-	-	W 11	WNW 13	W 10	WNW 10							
Bordeaux			7 p.	-	-	NNW 6	NNW 9	NNW 2	W 1							
Strassburg			7 p.	SW 4	-	W 3	WNW 3	WNW 5	WSW 6	-	WSW 10					
Olmütz			7 p.	-	-	NE 2 E 4	NE 2 N 4	SE 5	WNW 8							

## AUFZEICHNUNGEN DER REGISTRIERAPPARATE ZU HAMBURG SEIT GESTERN 8 UHR MORGENS (M. E. Z.)



STATION	NACHMITTAG				ABEND				STATION	NACHMITTAG				ABEND			
	Luftdr.	Wind	Himmel	Temp.	Luftdruck Char. u. Aend.	Luftdr.	Wind	Himmel		Temp.	Luftdruck Char. u. Aend.	Luftdr.	Wind	Himmel	Temp.	Luftdruck Char. u. Aend.	
Wien	753.0	N 1	3	19		753.0	NE 2	2	19	- 0	Triest	760.8	SE 1	TR	25		
Feldkirch	65.9	SW 1	3	21		65.9	N 1	1	20	- 0	Maddalena	64.3	W 2	0	26		
Jinnsbruck	64.2	SW 1	3	17		64.2	NNE 2	1	22	+ 0.5	Tarent	60.1	NW 2	0	32		
Linz	62.7	SW 2	3	20		62.7	SW 1	1	24	- 0	Venedig	68.5	S 1	2	28		
Graz	62.6	W 1	3	19		62.6	SW 4	4	18	- 0							
Zürich	61.2	SE 2	3	19	+ 0.5	61.2	SW 4	4	18	- 0	Malta	61.1	NW 1	0	27	- 0	
Bern	61.8	NE 1	2	21	+ 0	61.8	N 1	1	20	- 0	Madrid	63.0	NNE 1	0	25	- 1.0	
Gent	61.4	NNE 2	1	22	- 0	61.4	NNE 2	1	22	+ 0.5	La Coruña	69.0	NNE 4	2	20	- 1.0	
Lugano	61.4	SW 1	3	24	- 0	61.4	SW 1	1	24	- 0	San Fernando	62.0	W 2	0	26	- 1.0	
Heider	61.3	SW 3	1	18	- 0	61.3	SW 4	4	18	- 0	Mahon						
Vlaaringen	61.3	SW 3	1	18	- 0	61.3	SW 4	4	18	- 0							
Utrecht	64.2	W 3	3	20	- 0	64.2	WSW 3	3	19	- 0	Rochefort	68.2	NW 2	3	22	+ 0.2	
Kopenhagen	60.5	NW 4	3	18	- 0.5	60.5	W 4	3	17	- 0	Bayonne	67.6	NW 1	4	22	+ 0.2	
Skagen	57.8	W 5	1	17	- 0	57.8	W 5	2	15	- 0	Bordeaux	67.6	NW 1	4	22	+ 0.2	
Stockholm	58.9	W 3	2	16	- 0	58.9	W 3	3	15	- 0	Clermont	67.2	Stille	3	21	+ 0.2	
Blaavandshuk	61.2	W 3	3	17	+ 0.5	61.2	W 3	3	16	- 0	Dijon	65.0	N 1	3	23	+ 0.2	
Hammerhus	60.8	W 4	1	17	- 0.5	60.8	W 5	2	16	- 0	Calais	65.0	WSW 4	3	19	- 0	
Abisko	55.3	S 1	1	13	- 0.5	55.3	Stille	3	13	- 0.5	Lyon	65.0	NW 2	3	26	+ 0.2	
Kopparunda	55.7	SSW 2	2	12	- 1.0	55.7	Stille	2	11	- 1.0	Brest						
Slensele	52.5	E 1	2	18	- 0.5	52.5	WSW 4	4	13	- 0.5	Paris	66.1	NW 3	3	22	- 0	
Oshersund	53.7	NW 5	3	14	- 0	53.7	NW 4	4	13	- 0.5	Perpignan	65.3	-	-	26	+ 0.5	
Hernösand	53.5	E 3	3	15	- 0.5	53.5	SE 1	2	15	- 0.5	Rennes						
Särna	52.0	SE 1	4	15	- 0.5	52.0	E 1	1	14	- 0	Strassburg	65.0	Stille	0	22	+ 0.2	
Karlskud	55.2	W 3	3	14	- 0	55.2	NW 3	3	12	+ 0.5	Toulon						
Stockholm	54.8	NW 3	3	13	- 0.5	54.8	SW 4	4	15	+ 0.5	Toulouse	66.1	N 2	2	25	- 0.3	
Jönköping	56.3	W 5	3	18	- 0	56.3	NW 2	2	18	- 0	Tours						
Wisby	57.0	NW 5	1	20	+ 0						Ajaccio	66.3	W 1	3	22	- 0.1	
Kalmar	58.0	W 3	2	19	- 0.5	58.0	NW 2	2	18	+ 0.5	Argentan	66.3	W 1	3	22	- 0.1	
Spitzbergen	55.3	Stille	2	6	- 0.4	55.3	Stille	1	5	- 1.5	Le Havre	66.9	NW 2	2	18	+ 0.1	
Jngö	55.2	Stille	2	17	- 0	55.2	Stille	2	15	- 0	Marijane	62.4	NW 1	2	22	+ 0.5	
Mygbugden	51.2	SE 4	1	5	- 0	51.2	SE 3	2	4	- 0	Abbeville	66.0	W 3	3	20	+ 0.1	
Valdersund	55.4	NW 1	1	14	- 0.4	55.4	NW 1	3	12	- 0.8	Nancy	65.0	NW 1	3	21	- 0	
Kinn	55.8	SW 5	3	12	- 0	55.8	SW 5	4	12	- 1.9	Brüssel	64.6	WSW 3	4	21	- 0	
Lister	52.9	W 3	3	16	- 0	52.9	W 2	0	15	- 0.8	Lerwick						
Bären Insel	54.3	ENE 3	1	10	- 0.8	54.3	Stille	1	10	- 0	Renfrew	58.9	SE 1	3	16	- 0.2	
Röst	57.6	Stille	2	9	+ 0.4	57.6	Stille	2	10	- 0	Cranwell	63.8	WSW 4	4	19	- 0	
Jan Mayer	48.1	S 5	4	4	+ 0.8	47.7	S 5	4	6	- 0.4	Scilly	66.4	SW 3	3	17	- 0	
Färder	55.1	SW 5	1	12	- 0.4	55.1	SW 5	1	18	- 0.2	Malinhead						
Värö	57.5	ENE 2	4	12	- 0	57.5	ENE 2	4	10	- 0	Tynemouth						
Brännö						56.6	NW 1	2	12	- 2.5	Pembroke						
Ulsire	57.8	WSW 3	3	15	- 0.4	57.8	WSW 3	3	14	- 0.4	Croydon	65.0					
Dombås	64.8	W 2	2	15	- 0.4	64.8	NW 2	1	17	- 0.4	Valencia	65.7	W 3	4	17	+ 0.2	
Helsingfors	55.7	NW 2	4	29	+ 0.5	55.7	W 3	1	17	- 0.5	Aberdeen	66.0	SW 4	0	13	- 0.8	
Sordavala	55.9	S 2	1	29	- 1.0	55.9	S 2	1	17	- 0	Guernsey						
Vasa	55.7	E 1	12	18	+ 0.5	55.7	S 2	4	15	- 0.5	Jersey						
Kuopio	55.2	SE 1	2	12	- 1.0	55.2	S 1	0	16	- 0.5	Sjornoway	52.1	NW 2	4	16	- 0.4	
Sodankylä	55.1	W 2	3	13	- 1.0						Holyhead	61.8	SW 5	4	14	+ 0.2	
Reval											Yermouth	62.6	SW 3	3	21	+ 0.1	
Dorpat											Ross on Wye	64.4	SW 3	0	13	- 0.1	
Filsand											Calshot	66.3	SW 5	0	23	+ 0	
Hungerburg											Birr castle						
Posen	62.0	NW 3	0	21	- 0	62.0	NW 1	3	19	+ 0	Blacksed-Pr	53.6	SE 5	0	16	- 0	
Warschau	62.0	W 3	0	18	+ 0.5	61.9	SW 2	3	16	+ 0.5	Thorshavn	46.3	SW 4	0	12	- 1.5	
Wilna	57.3	NW 1	4	21	- 0						Øydisfjord	36.6	E 3	0	9	- 3.5	
Lublin											Akureyri						
Krakau	62.9	NW 2	0	16	+ 1.0	62.8	NW 2	3	15	+ 1.0	Osafjord	36.5	SE 5	0	7	- 2.0	
Lemberg	60.2	ENE 2	2	22	- 1.0	60.6	NW 4	4	16	+ 0.5	Reykjavik	33.0	SSW 4	0	10	- 1.5	
Bromberg											Vestmanna						
Pinsk	59.7	W 1	0	23	- 0	59.6	NW 1	0	18	- 0	Folun	53.3	Stille	3	17	- 0	
Prag	63.1	Stille	3	20	+ 0	63.1	SW 1	1	15	+ 0.5	Karshamn	58.6	NW 4	1	19	- 0	
Eger	61.4	Stille	3	15	+ 0.5	61.3	NE 1	2	17	+ 0.5	Björnsköld	57.5	SE 2	0	18	- 0.5	
Pressburg	61.7	NW 2	3	20	+ 1.0	61.8	NW 1	2	18	+ 0.5	Algier	61.0	NNE 2	2	27	+ 1.0	
Kaschau	58.9	S 1	3	24	- 0.5	62.1	N 4	3	16	+ 1.0	Tunis	62.0	SW 1	0	28	- 0	
Olmütz	62.7	NE 1	4	17	+ 0.5	63.5	ENE 1	1	17	+ 0.5	Rabat	62.0	NW 1	0	24	- 1.0	
Budapest	59.2	NW 4	2	26	- 0						Merka	73.0	NNE 3	2	-	- 1.0	
Belgrad											Oran	62.0	N 3	2	27	+ 1.0	
											Konstantinopel	63.0	NE 1	2	27	- 0	

**BEOBSACHTUNGEN VON 2 UHR NACHTS**

STATION	Luftdr.	Wind	Himmel	Temp.	Luftdruck Char. u. Aend.	Bemerkungen	STATION	Luftdr.	Wind	Himmel	Temp.	Luftdruck Char. u. Aend.	Bemerkungen
Hamburg	763.8	SW	3	16	- 0.4		Holyhead	767.0	SW 4	4	14	+ 0.4	
Lerwick	62.6	SW 1	0	12	- 0		Warrmanth	63.8	W 2	4	15	- 0	
Leith	57.4	SW 5	0	19	+ 0.2		Calshot	66.3	NW 3	4	17	+ 0.2	
Cranwell	64.5	WSW 4	4	12	+ 0.8		Posen	62.9	NW 1	3	13	- 0	
Tynemouth	58.8	W 3	1	18	- 0		Warschau	62.9	NW 1	3	14	+ 0.5	
Pembroke	65.2	NW 4	3	13	+ 0.8		Pinsk	60.0	N 1	2	15	- 0	
Croydon	65.2	W 4	4	17	+ 0.5		Bayonne	69.3	Stille	0	16	+ 0.2	
Valencia	66.5	W 2	0	16	- 0		Bordeaux	69.3	Stille	0	10	+ 0.3	
Wien	57.2	N 1	4	14	- 0		Dijon	67.6	NW 1	0	13	+ 0.5	
Guernsey	68.6	W 3	4	15	+ 0.4		Paris	67.4	W 3	4	16	+ 0.2	
Sjornoway	52.7	W 5	0	-	+ 0.8		Toulouse	69.3	Stille	0	17	+ 0.6	

Schiffsmeldungen.

19. Juli 1923	Breite	Länge	Luftdruck	Wind	Witter	Temp.		Sicht.
						Luft	Wasser	
2p	71° 31'	18° 31' E	762.3	SSW 4	710 str-sm, cnstr, abu. Bew.	16.5	18.0	50 km
2p	47° 51'	23° 21' E	67.3	W 7	510 str-sm, abu. Bew.	20.0	18.3	65 "
2p	49° 16'	12° 07' E	67.8	W 7	410 str-sm, abu. "	11.9	7.2	20 "
7p	47° 11'	29° 01' E	68.1	NW 4	1010 str	17.8	16.7	10 "
7p	46° 18'	30° 06' E	68.1	SSW 4	710 str-sm, abu. Bew.	25.6	22.0	50 "
7p	44° 2'	37° 08' E	65.8	S 4	810 str-sm, zuu. "	18.9	17.8	20 "
7p				WSW 4	810 str-sm, zuu. "	23.3	21.7	20 "