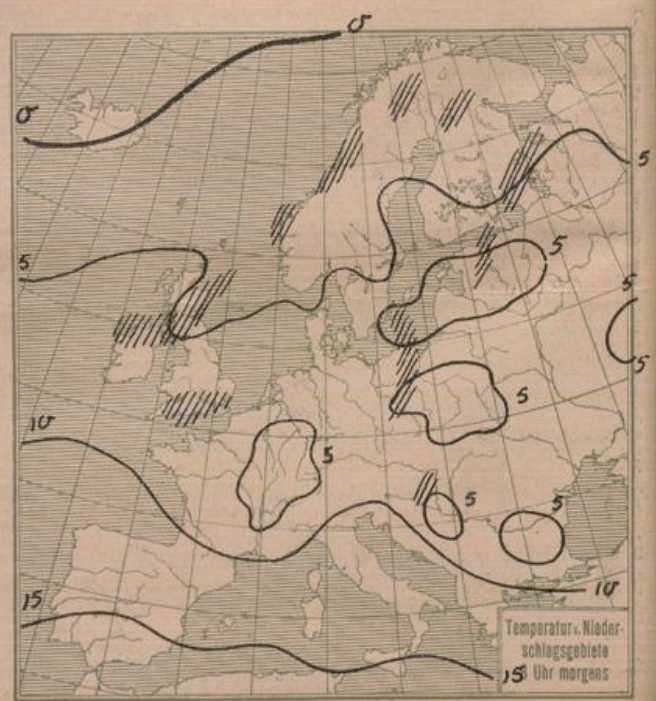
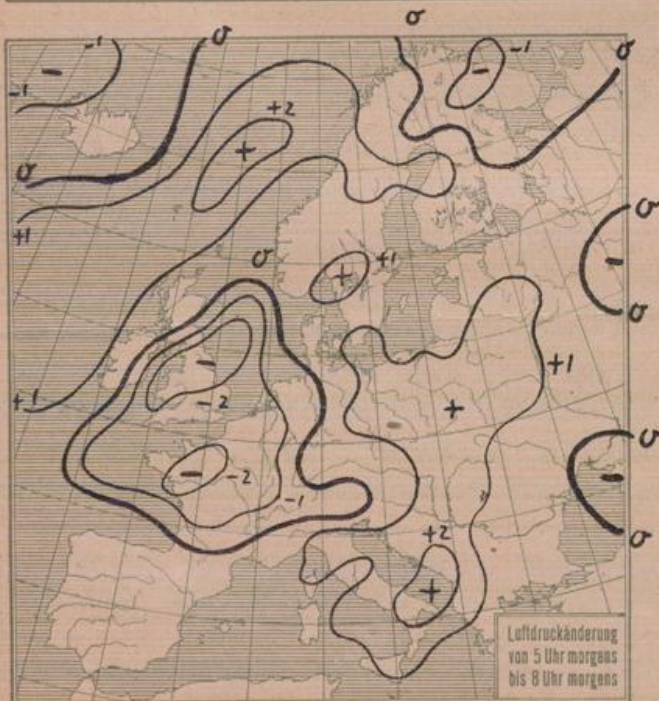
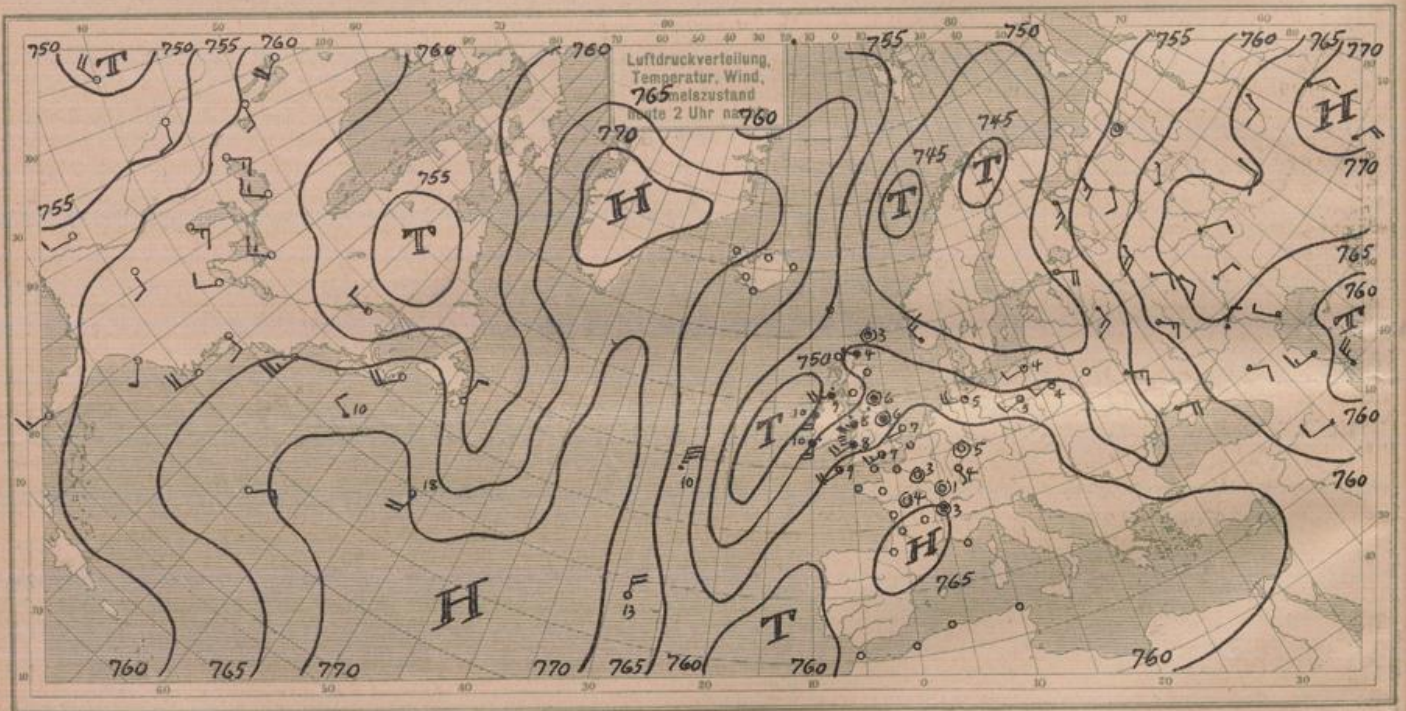
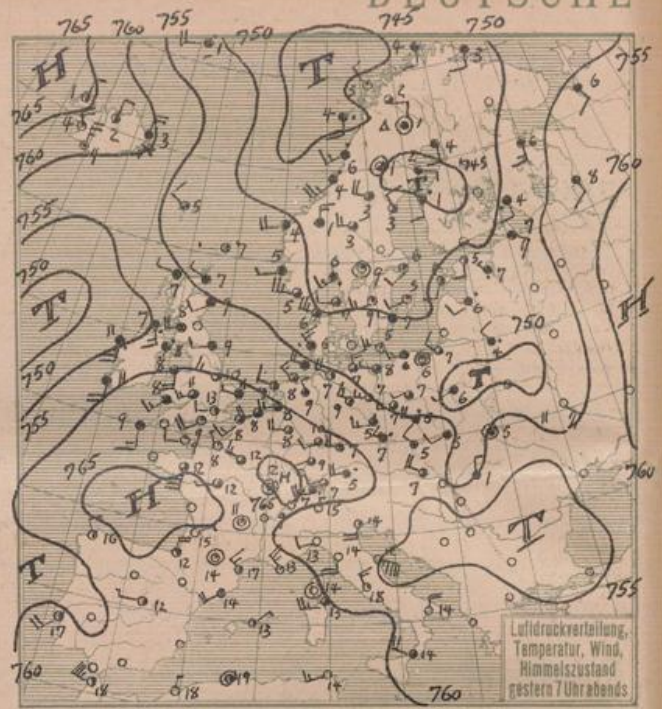
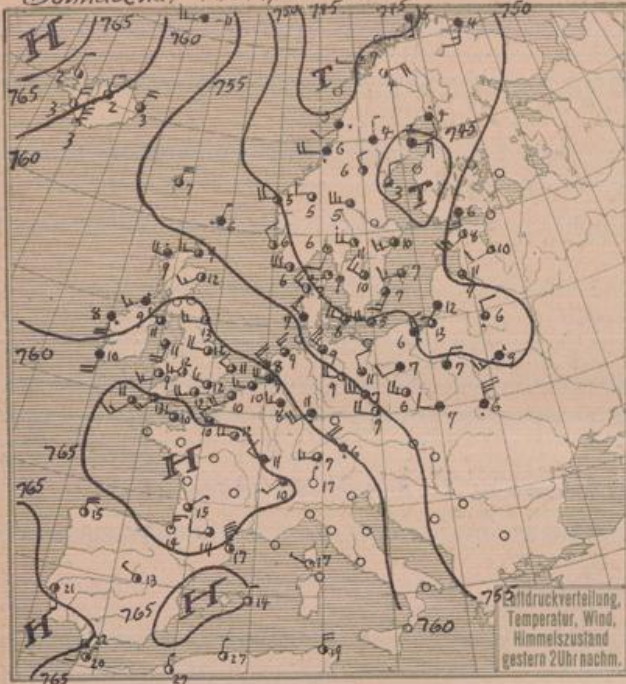
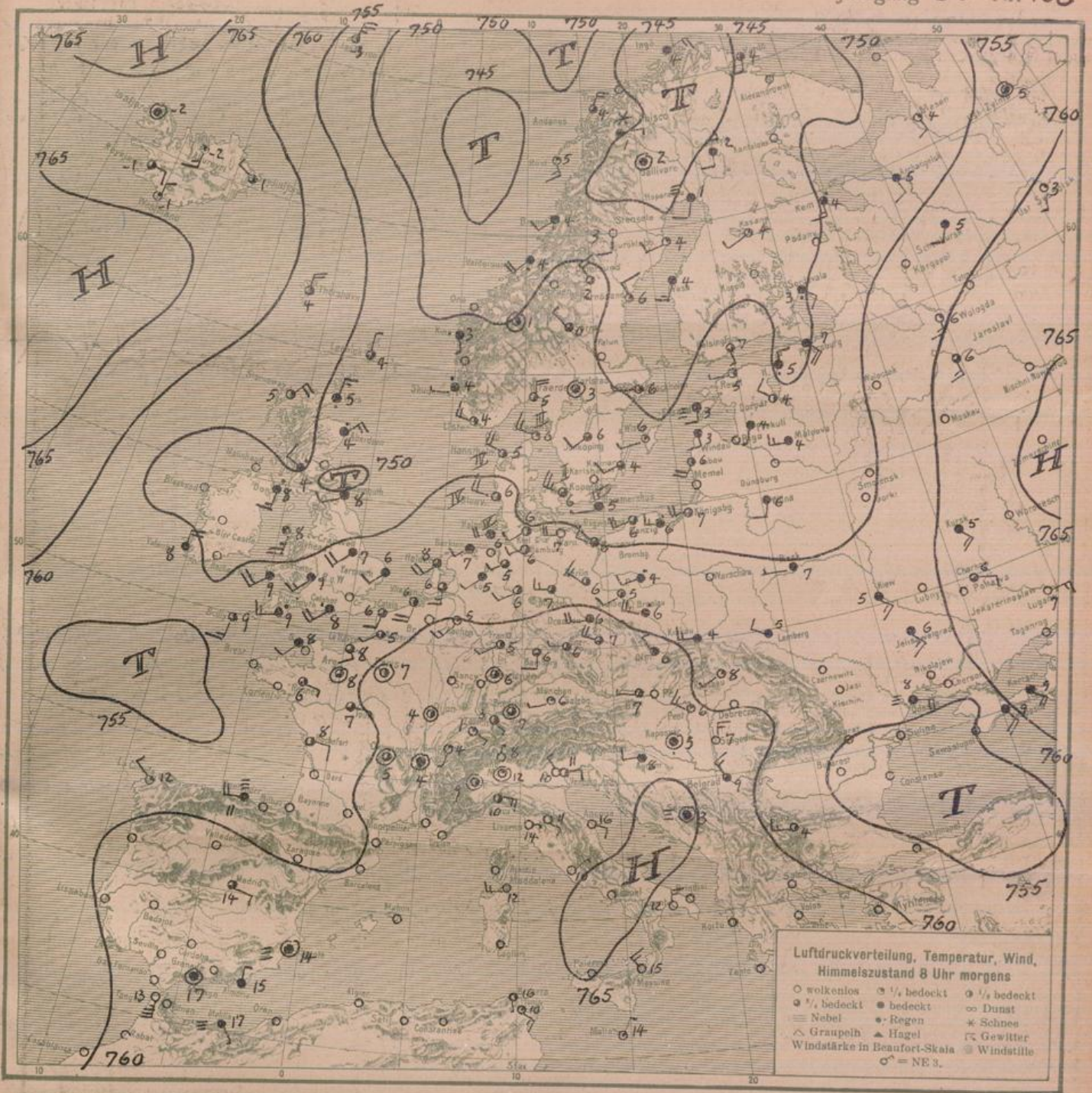




Sonnabend, 18. April 1925





ALLGEMEINE ÜBERSICHT 8 Uhr morgens: Sonnabend, 18. April 1925

Eine Änderung der Wetterlage ist seit gestern dadurch entstanden, daß dem primären Steiggebiet ein primäres Fallgebiet von Westen her rasch gefolgt ist. Dadurch wurde eine kräftigere Entwicklung des vom Azorenhoch abgesplitterten Kernes verhindert. Zugleich wurden so die Druckgegensätze vermindert und die einheitliche Nordwestströmung unterbrochen — die Nordwestküste des Festlandes hat heute Südwestwinde. — Damit sind die Bedingungen für die Ausbildung periodischer Aprilböen nicht mehr gegeben. Die letzte Böe ging gestern Abend über Nordwestdeutschland nieder. Nach kurzem Aufklaren zeigt nun eine geschlossene Stratusdecke bereits das Nahen der Tiefdruckrinne von England her an.

WETTERAUSSICHTEN AN DER DEUTSCHEN KÜSTE für Sonntag, 19. April 1925

NORDSEE, westl. OSTSEE: Frische südwestliche bis südliche Winde, später recht drohend, wolkig, Regenfälle, zunächst ein wenig wärmer.

mittlere OSTSEE: (W. Swinemünde) Frische West bis Südwestwinde, wolkig, später Niederschläge, wenig Wärmeänderung.

östl. OSTSEE: (W. Königsberg) Schwache, später wieder auffrischende Westwinde, Fortdauer der unbeständigen Witterung mit Regen, keine wesentliche Temperaturänderung.

Sturmwarnungen:

Mf.

Sonnabend, den 18. April

NACH AUFZEICHNUNGEN DER REGISTRIERAPPARATE ZU HAMBURG SEIT GESTERN 8 UHR MORGENS (M.E.Z.)

STUNDE	9	10	11	12m	1	2	3	4	5	6	7	8	9	10	11	12n	1	2	3	4	5	6	7	8										
Thermograph	6.7	8.1	8.3	9.7	8.9	8.8	8.9	9.0	6.4	7.5	6.7	6.3	6.1	5.8	6.0	5.9	5.8	5.5	5.2	5.2	5.1	5.0	4.4	5.0										
Barograph	48.9	49.3	49.5	49.7	50.0	50.0	51.4	52.0	52.2	52.8	53.2	53.2	53.1	53.2	53.4	53.5	53.6	53.8	54.0	54.1	54.2	54.3	54.3	54.3										
Anemograph	Richtung		m.p.s.		5		7.0		10.0		11.0		11.0		8.5		8.5		7.5		6.5		6.5		7.5		7.5		5.5		5.5		5.0	
Sonnenscheindauer in Min	10	40	50	35	15	20	50	45	30	30																								

STATION	Gestern nachm. 2Uhr				Gestern abend 7Uhr				Heute morgen 8Uhr				STATION	Gestern nachm. 2Uhr				Gestern abend 7Uhr				Heute morgen 8Uhr				
	Luft-druck	Wind	Sichtweite in Meil	See	Luft-druck	Wind	Sichtweite in Meil	See	Luft-druck	Wind	Sichtweite in Meil	See		Luft-druck	Wind	Sichtweite in Meil	See	Luft-druck	Wind	Sichtweite in Meil	See	Luft-druck	Wind	Sichtweite in Meil	See	
Wien	7				759.4	W 4	-		761.6	W 1	-		Venedig	7				757.5	S 4	2.0		761.7	E 2	2.0		
Zürich	63.2	W 3	2.0		62.7	N 4	5.0		63.7	SE 1	2.0		La Coruña	63	W 1	-		60.7	NW 2	1.0		59.6	NW 1	-		
Helder	59.2	NW 4	1.0		60.0	NW 2	1.0		57.1	SW 4	1.0		Malta													
Vlissingen	61.2	N 3	1.0		62.0	SW 4	1.0	2	59.2	SW 4	1.0	3	Rochefort													
Kopenhagen	51.2	NW 3	2.0		58.0	Stille	1.0		58.0	NW 5	2.0	2	Bayonne	66.5	N 3	2.0		63.4	N 4	2.0		62.0	Stille	1.0		
Skagen	48.2	W 3	2.0		49.6	W 1	1.0	2	50.4	NW 3	2.0	2	Dijon	64.9	NW 2	3.0		-	Stille	2.0		62.0	Stille	1.0		
Hänstholm	50.2	NW 3	2.0		50.2	NW 5	2.0	5	52.0	NW 6	3.0	4	Colais	62.5	NW 4	2.0		-	Stille	2.0		58.8	SW 2	4		
Haparanda	47.0	SE 3	1.0		46.8	SE 2	2.0		46.2	SW 2	0.5		Brest	65.2	W 3	1.0		63.5	NW 3	1.0		60.6	Stille	1		
Hermösand	43.9	N 2	5.0		45.1	NW 2	2.0	2	49.3	NW 2	2.0	1	Paris	65.2	W 3	1.0										
Ströckholm	46.6	SW 3	2.0		48.2	SW 2	2.0		50.0	W 1	2.0		Toulon													
Wisby	48.9	NW 3	2.5	2.0	49.9	SW 2	2.5	2	50.7	NW 1	2.5	1	Lerwick	51.6	NNE 1	2.0		52.7	W 1	5.0	0	54.3	N 1	5.0	0	
Järgå	45.7	S 1	2.5	2.0	46.1	S 2	2.5	1	44.4	NE 3	2.0	1	Scilly	65.6	SW 3	2.0		62.5	S 3	5.0	0	57.7	SW 3	5.0	0	
Vädersund	47.4	N 4	2.0		48.0	SW 5	5.0	4	49.9	SW 4	3.0	4	Valencia	61.3	S 4	1.0	3	63.1	S 4	1.0	3	55.1	N 4	3.0	4	
Ulsire	51.1	NW 2	2.5	2.0	52.3	W 1	5.0	2	53.6	NW 1	2.5	2	Stornoway	58.0	NW 4	2.0		55.3	NW 1	2.0	0	55.5	NE 4	5.0	3	
Helsingfors	49.6	S 3	3.0		49.6	S 3	3.0		51.7	SE 1	2.0		Lynemouth	58.3	W 3	2.0		58.3	W 2	1.0	0	54.1	NW 2	1.0	0	
Reval	50.3	SW 5	-		51.7	S 2	-		52.3	W 1	-		Yarmouth	61.1	NW 2	1.0	0	60.9	W 1	1.0	0	57.7	SW 2	1.0	0	
Pinsk	50.5	SW 3	-		50.5	SW 3	-		52.9	W 1	-		Holyhead	62.2	SW 4	5.0		60.0	SW 4	2.0	4	52.6	SW 5	1.0	4	
Prag	55.5	NW 4	5.0		58.0	NW 3	1.0		61.1	NW 4	5.0		Calshot	63.3	W 4	5.0		62.7	SW 4	5.0		58.2	SW 4	1.0	1	
Budapest									60.3	NW 3			Thorshavn	52.8	N 4	5.0		56.1	N 4	5.0		58.4	N 4	2.0	-	
Belgrad									61.1	NW 3	2.0		Seydistorf	58.5	NNE 4	4		60.1	N 4	2.0		60.1	NW 1	0.2	-	
Tarent					57.7	N 4	5.0		63.7	N 3	2.0		Spitzbergen	60.0	ENE 1	5.0		60.3	SW 3	2.0		60.0	SE 2	2.0	-	
Horta	66.0	NW 5	2.0		66.0	NW 5	1.0						Bären Insel	55.3	NE 7	5.0		56.6	NNE 7	2.0	6	53.6	N 7	2.0	6	

AUFSTIEGE

STATION	Wind in m/s	Seehöhe	Zeit	Boden	200	500	1000	1500	2000	2500	3000	3500	4000	4500	5000	Bemerkungen
Bromsee			7a	SW 4		400	800	1000	1600	2000	2600	3000	3600			
Lindenberg		122m	6a	SW 4	300	400	500	600	700	800	900	1000	1100	1200	1300	Sicht 600-1000m
Restock		37m	7a	SE 2, SW 4	38, 85%	38, 85%	20, 98%	15, 90%	1000	1000	1000	1000	1000	1000	1000	" " 50 "
Friedrichshagen		400m	6a	NNE 3		400	800	1000	1600	2000	2600	3000	3600			" " 50 "
Gras Borsfel		17m	7a	NNE 1		400	800	1000	1600	2000	2600	3000	3600			" " 50 "
Frankfurt/M		7a	SW 5	W 9	W 9	SW 10	SW 10	SW 10	SW 10	SW 10	SW 10	SW 10	SW 10	SW 10	SW 10	" " 2 "
Aachen		7a	SW 5	W 9	W 9	SW 10	SW 10	SW 10	SW 10	SW 10	SW 10	SW 10	SW 10	SW 10	SW 10	" " 2 "
Dresden		7a	SW 5	W 9	W 9	SW 10	SW 10	SW 10	SW 10	SW 10	SW 10	SW 10	SW 10	SW 10	SW 10	" " 10 "
Karlsruhe		8a	Stille	SW 7	SW 7	SW 7	SW 7	SW 7	SW 7	SW 7	SW 7	SW 7	SW 7	SW 7	SW 7	" " 50 "
Cranwell		2a	Stille	W 10	W 10	W 10	W 10	W 10	W 10	W 10	W 10	W 10	W 10	W 10	W 10	" " 50 "
Malta		8a	NNE 1													" " 50 "
Perpignan		6a	ENE 3	ENE 3	ENE 3	ENE 3	ENE 3	ENE 3	ENE 3	ENE 3	ENE 3	ENE 3	ENE 3	ENE 3	ENE 3	" " 50 "
Montlouis		6a														" " 50 "
Tours		6a														" " 50 "
Metz		6a														" " 20 "
Agar		8a	W 1	W 1	W 1	W 1	W 1	W 1	W 1	W 1	W 1	W 1	W 1	W 1	W 1	" " 10 "
Kaschan		8a	SW 1	NW 4	NW 4	NW 4	NW 4	NW 4	NW 4	NW 4	NW 4	NW 4	NW 4	NW 4	NW 4	" " 1 "
Olmütz		8a	NW 1	NW 4	NW 4	NW 4	NW 4	NW 4	NW 4	NW 4	NW 4	NW 4	NW 4	NW 4	NW 4	" " 1 "
Warschau		8a	W 8	W 8	W 8	W 8	W 8	W 8	W 8	W 8	W 8	W 8	W 8	W 8	W 8	" " 1 "
Nachttag vom 17. April 1925																
Lindenberg		122m	3p	8.3-7.2	600	1200	1700	1900	2500	2800	3000	3500	4000	4500	5000	" " 50 "
Duxford, Mass.		ap		9.5-7.9	67.7	73.7	77.7	79.7	81.7	83.7	85.7	87.7	89.7	91.7	93.7	" " 50 "
Holyhead		7p		SW 4	SW 4	SW 4	SW 4	SW 4	SW 4	SW 4	SW 4	SW 4	SW 4	SW 4	SW 4	" " 50 "
Cranwell		7p		NW 3	NW 3	NW 3	NW 3	NW 3	NW 3	NW 3	NW 3	NW 3	NW 3	NW 3	NW 3	" " 50 "

SCHIFFSMELDUNGEN

Datum	Zeit	Breite	Länge v. Gr.	Luft-druck	Wind	Wetter	Temp. Luft/Wasser	W	Sichtweite in Nm	Wolken	See	Dünung aus	Datum	Zeit	Breite	Länge v. Gr.	Luft-druck	Wind	Wetter	Temp. Luft/Wasser	W	Sichtweite in Nm	Wolken	See	Dünung aus		
17.4.	20	51°N	33°W	761	N 6	II	6	11	4	50	6/10 str	7	N														
"	20	51°N	34°W	762	NW 3	III	8	8	5	50	3/10 str	4	NW	17.4.	20	51°N	34°W	762	NW 3	III	8	8	5	50	3/10 str	4	NW
"	20	51°N	35°W	763	NW 3	III	6	6	3	20	7/10 str	4	NW	"	20	51°N	35°W	763	NW 3	III	6	6	3	20	7/10 str	4	NW
"	20	51°N	36°W	764	NW 3	III	12	12	6	20	8/10 str	3	NW	"	20	51°N	36°W	764	NW 3	III	12	12	6	20	8/10 str	3	NW
"	20	51°N	37°W	765	NW 3	III	12	12	6	20	8/10 str	3	NW	"	20	51°N	37°W	765	NW 3	III	12	12	6	20	8/10 str	3	NW
"	20	51°N	38°W	766	NW 3	III	12	12	6	20	8/10 str	3	NW	"	20	51°N	38°W	766	NW 3	III	12	12	6	20	8/10 str	3	NW
"	20	51°N	39°W	767	NW 3	III	12	12	6	20	8/10 str	3	NW	"	20	51°N	39°W	767	NW 3	III	12	12	6	20	8/10 str	3	NW
"	20	51°N	40°W	768	NW 3	III	12	12	6	20	8/10 str	3	NW	"	20	51°N	40°W	768	NW 3	III	12	12	6	20	8/10 str	3	NW
"	20	51°N	41°W	769	NW 3	III	12	12	6	20	8/10 str	3	NW	"													