

Täglicher Wetterbericht

des Deutschen Reichswetterdienstes
Herausgegeben von der Deutschen Seewarte

Jahrgang: 69 Nr. 232

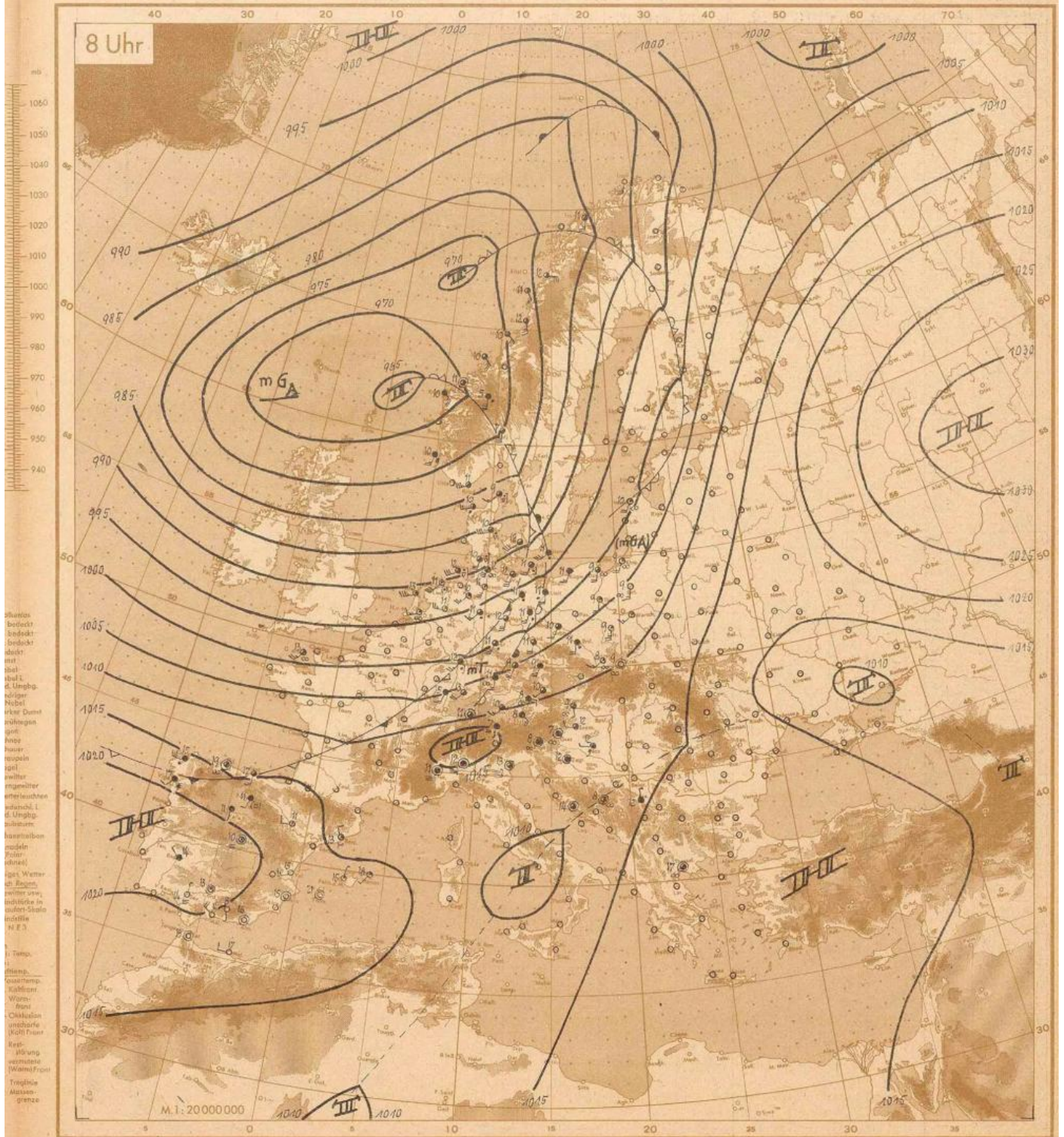
Seite 1

Verlagsort Hamburg

Mittwoch, den 18. Oktober 1944

Erläuterung: Die Beobachtungen sind sämtlich in der Form der 1935 in Warschau beschlossenen Einheitschlüssel wiedergegeben. Kurze Erläuterungen zu den einzelnen Ziffern werden zu Beginn jedes Vierteljahres beigegeben. Ausführlich finden sie sich in „Anweisung zur Verifizierung von Wettermeldungen“, herausgegeben vom Reichsluftfahrtministerium, Alle Zeitangaben in DGZ.

| Deutschland | | Gestern 14 Uhr | | | | | Gestern 19 Uhr | | | | | Heute 2 Uhr | | | | | Heute 8 Uhr | | | | | | | | | |
|-----------------------------------|-----------|----------------|-------|-------|-------|-------------------|----------------|-------|-------|-------|-------------------|---|----|-------|-------|-------|-------------------|-------|-------|-------|-------|-------------------|---|-------|-------|-------|
| Beobachtungsstationen Küstorte | Höhe m | GG | wwVhN | DDFWN | PPPTT | UC _{app} | GG | wwVhN | DDFWN | PPPTT | UC _{app} | RR ^{1/2} _{SW^e} | GG | wwVhN | DDFWN | PPPTT | UC _{app} | GG | wwVhN | DDFWN | PPPTT | UC _{app} | RR ^{1/2} _{SW^e} | | | |
| Hamburg Fu. | 18 | 403 | 5x | 02745 | 08527 | 04012 | 7x | 0304 | 5x | 02772 | 08528 | 02011 | 8x | 0204 | 02131 | 6x | 02435 | 04568 | 04041 | 02014 | 5x | 01725 | 08263 | 02644 | 02015 | 04440 |
| Flensburg/Fgh. | 41 | 400 | 8x | 02735 | 08538 | 04012 | 8x | 0272 | 8x | 02546 | 08482 | 02011 | 8x | 0205 | 02132 | 6x | 02745 | 05157 | 02010 | 02014 | 8x | 01725 | 08263 | 02644 | 02015 | 04440 |
| Kiel | 28 | 460 | 5x | 02751 | 08521 | 04012 | 7x | 0306 | 5x | 02755 | 08522 | 02011 | 8x | 0202 | 02129 | 6x | 02338 | 04568 | 04041 | 02014 | 5x | 01725 | 08263 | 02644 | 02015 | 04440 |
| Warnemünde | 1 | 406 | 7x | 02847 | 08527 | 04012 | 7x | 0312 | 5x | 02855 | 08488 | 02011 | 8x | 0205 | 02129 | 6x | 02528 | 04568 | 04041 | 02014 | 5x | 01725 | 08263 | 02644 | 02015 | 04440 |
| Arkona | 1 | 464 | 8x | 02747 | 08538 | 04012 | 8x | 0274 | 8x | 02744 | 08525 | 02011 | 8x | 0205 | 02129 | 6x | 02758 | 04568 | 04041 | 02014 | 5x | 01725 | 08263 | 02644 | 02015 | 04440 |
| Westerland | 16 | 461 | 8x | 02846 | 08508 | 04012 | 8x | 0280 | 8x | 02537 | 08486 | 02012 | 8x | 0205 | 02132 | 6x | 02335 | 04568 | 04041 | 02014 | 5x | 01725 | 08263 | 02644 | 02015 | 04440 |
| Helgoland | 50 | 465 | 5x | 02744 | 08525 | 04011 | 7x | 0305 | 5x | 02748 | 08525 | 02012 | 8x | 0205 | 02132 | 6x | 02335 | 04568 | 04041 | 02014 | 5x | 01725 | 08263 | 02644 | 02015 | 04440 |
| Borkum | 6 | 401 | 8x | 02738 | 08538 | 04010 | 8x | 0275 | 8x | 02752 | 08525 | 02011 | 8x | 0205 | 02129 | 6x | 02758 | 04568 | 04041 | 02014 | 5x | 01725 | 08263 | 02644 | 02015 | 04440 |
| Bremen | 4 | 442 | 8x | 02845 | 08508 | 04012 | 8x | 0285 | 8x | 02835 | 08486 | 02011 | 8x | 0205 | 02129 | 6x | 02442 | 04568 | 04041 | 02014 | 5x | 01725 | 08263 | 02644 | 02015 | 04440 |
| Nordhorn | 22 | 402 | 8x | 02755 | 08527 | 04012 | 7x | 0305 | 8x | 02748 | 08525 | 02011 | 8x | 0205 | 02132 | 6x | 02442 | 04568 | 04041 | 02014 | 5x | 01725 | 08263 | 02644 | 02015 | 04440 |
| Detmold | 178 | 187 | 8x | 02755 | 08527 | 04012 | 7x | 0305 | 8x | 02748 | 08525 | 02011 | 8x | 0205 | 02132 | 6x | 02442 | 04568 | 04041 | 02014 | 5x | 01725 | 08263 | 02644 | 02015 | 04440 |
| Hannover | 51 | 421 | 8x | 02755 | 08527 | 04012 | 7x | 0305 | 8x | 02748 | 08525 | 02011 | 8x | 0205 | 02132 | 6x | 02442 | 04568 | 04041 | 02014 | 5x | 01725 | 08263 | 02644 | 02015 | 04440 |
| Hildesheim | 45 | 408 | 8x | 02755 | 08527 | 04012 | 7x | 0305 | 8x | 02748 | 08525 | 02011 | 8x | 0205 | 02132 | 6x | 02442 | 04568 | 04041 | 02014 | 5x | 01725 | 08263 | 02644 | 02015 | 04440 |
| Essen | 123 | 437 | 8x | 02755 | 08527 | 04012 | 7x | 0305 | 8x | 02748 | 08525 | 02011 | 8x | 0205 | 02132 | 6x | 02442 | 04568 | 04041 | 02014 | 5x | 01725 | 08263 | 02644 | 02015 | 04440 |
| Köln | 48 | 436 | 8x | 02755 | 08527 | 04012 | 7x | 0305 | 8x | 02748 | 08525 | 02011 | 8x | 0205 | 02132 | 6x | 02442 | 04568 | 04041 | 02014 | 5x | 01725 | 08263 | 02644 | 02015 | 04440 |
| Aachen | 202 | 407 | 8x | 02755 | 08527 | 04012 | 7x | 0305 | 8x | 02748 | 08525 | 02011 | 8x | 0205 | 02132 | 6x | 02442 | 04568 | 04041 | 02014 | 5x | 01725 | 08263 | 02644 | 02015 | 04440 |
| Trier | 265 | 048 | 8x | 02755 | 08527 | 04012 | 7x | 0305 | 8x | 02748 | 08525 | 02011 | 8x | 0205 | 02132 | 6x | 02442 | 04568 | 04041 | 02014 | 5x | 01725 | 08263 | 02644 | 02015 | 04440 |
| Kassel | 289 | 351 | 8x | 02755 | 08527 | 04012 | 7x | 0305 | 8x | 02748 | 08525 | 02011 | 8x | 0205 | 02132 | 6x | 02442 | 04568 | 04041 | 02014 | 5x | 01725 | 08263 | 02644 | 02015 | 04440 |
| Frankfurt/M. | 111 | 412 | 8x | 02755 | 08527 | 04012 | 7x | 0305 | 8x | 02748 | 08525 | 02011 | 8x | 0205 | 02132 | 6x | 02442 | 04568 | 04041 | 02014 | 5x | 01725 | 08263 | 02644 | 02015 | 04440 |
| Saarbrücken | 189 | 441 | 8x | 02755 | 08527 | 04012 | 7x | 0305 | 8x | 02748 | 08525 | 02011 | 8x | 0205 | 02132 | 6x | 02442 | 04568 | 04041 | 02014 | 5x | 01725 | 08263 | 02644 | 02015 | 04440 |
| Nürnberg | 315 | 426 | 8x | 02755 | 08527 | 04012 | 7x | 0305 | 8x | 02748 | 08525 | 02011 | 8x | 0205 | 02132 | 6x | 02442 | 04568 | 04041 | 02014 | 5x | 01725 | 08263 | 02644 | 02015 | 04440 |
| Marionbad | 538 | 516 | 8x | 02755 | 08527 | 04012 | 7x | 0305 | 8x | 02748 | 08525 | 02011 | 8x | 0205 | 02132 | 6x | 02442 | 04568 | 04041 | 02014 | 5x | 01725 | 08263 | 02644 | 02015 | 04440 |
| Strasbourg | 151 | 219 | 8x | 02755 | 08527 | 04012 | 7x | 0305 | 8x | 02748 | 08525 | 02011 | 8x | 0205 | 02132 | 6x | 02442 | 04568 | 04041 | 02014 | 5x | 01725 | 08263 | 02644 | 02015 | 04440 |
| Böblingen | 427 | 443 | 8x | 02755 | 08527 | 04012 | 7x | 0305 | 8x | 02748 | 08525 | 02011 | 8x | 0205 | 02132 | 6x | 02442 | 04568 | 04041 | 02014 | 5x | 01725 | 08263 | 02644 | 02015 | 04440 |
| Friedrichshf. | 400 | 444 | 8x | 02755 | 08527 | 04012 | 7x | 0305 | 8x | 02748 | 08525 | 02011 | 8x | 0205 | 02132 | 6x | 02442 | 04568 | 04041 | 02014 | 5x | 01725 | 08263 | 02644 | 02015 | 04440 |
| München | 528 | 414 | 8x | 02755 | 08527 | 04012 | 7x | 0305 | 8x | 02748 | 08525 | 02011 | 8x | 0205 | 02132 | 6x | 02442 | 04568 | 04041 | 02014 | 5x | 01725 | 08263 | 02644 | 02015 | 04440 |
| Innsbruck | 573 | 507 | 8x | 02755 | 08527 | 04012 | 7x | 0305 | 8x | 02748 | 08525 | 02011 | 8x | 0205 | 02132 | 6x | 02442 | 04568 | 04041 | 02014 | 5x | 01725 | 08263 | 02644 | 02015 | 04440 |
| Swinemünde | 3 | 455 | 8x | 02755 | 08527 | 04012 | 7x | 0305 | 8x | 02748 | 08525 | 02011 | 8x | 0205 | 02132 | 6x | 02442 | 04568 | 04041 | 02014 | 5x | 01725 | 08263 | 02644 | 02015 | 04440 |
| Stettin | 1 | 404 | 8x | 02755 | 08527 | 04012 | 7x | 0305 | 8x | 02748 | 08525 | 02011 | 8x | 0205 | 02132 | 6x | 02442 | 04568 | 04041 | 02014 | 5x | 01725 | 08263 | 02644 | 02015 | 04440 |
| Mirow | 70 | 450 | 8x | 02755 | 08527 | 04012 | 7x | 0305 | 8x | 02748 | 08525 | 02011 | 8x | 0205 | 02132 | 6x | 02442 | 04568 | 04041 | 02014 | 5x | 01725 | 08263 | 02644 | 02015 | 04440 |
| Berlin | 48 | 440 | 8x | 02755 | 08527 | 04012 | 7x | 0305 | 8x | 02748 | 08525 | 02011 | 8x | 0205 | 02132 | 6x | 02442 | 04568 | 04041 | 02014 | 5x | 01725 | 08263 | 02644 | 02015 | 04440 |
| Schkeuditz | 131 | 449 | 8x | 02755 | 08527 | 04012 | 7x | 0305 | 8x | 02748 | 08525 | 02011 | 8x | 0205 | 02132 | 6x | 02442 | 04568 | 04041 | 02014 | 5x | 01725 | 08263 | 02644 | 02015 | 04440 |
| Erfurt | 320 | 046 | 8x | 02755 | 08527 | 04012 | 7x | 0305 | 8x | 02748 | 08525 | 02011 | 8x | 0205 | 02132 | 6x | 02442 | 04568 | 04041 | 02014 | 5x | 01725 | 08263 | 02644 | 02015 | 04440 |
| Dresden | 230 | 410 | 8x | 02755 | 08527 | 04012 | 7x | 0305 | 8x | 02748 | 08525 | 02011 | 8x | 0205 | 02132 | 6x | 02442 | 04568 | 04041 | 02014 | 5x | 01725 | 08263 | 02644 | 02015 | 04440 |
| Plauen | 449 | 458 | 8x | 02755 | 08527 | 04012 | 7x | 0305 | 8x | 02748 | 08525 | 02011 | 8x | 0205 | 02132 | 6x | 02442 | 04568 | 04041 | 02014 | 5x | 01725 | 08263 | 02644 | 02015 | 04440 |
| Prag | 363 | 659 | 8x | 02755 | 08527 | 04012 | 7x | 0305 | 8x | 02748 | 08525 | 02011 | 8x | 0205 | 02132 | 6x | 02442 | 04568 | 04041 | 02014 | 5x | 01725 | 08263 | 02644 | 02015 | 04440 |
| Budweis | 408 | 670 | 8x | 02755 | 08527 | 04012 | 7x | 0305 | 8x | 02748 | 08525 | 02011 | 8x | 0205 | 02132 | 6x | 02442 | 04568 | 04041 | 02014 | 5x | 01725 | 08263 | 02644 | 02015 | 04440 |
| Olmutz | 263 | 676 | 8x | 02755 | 08527 | 04012 | 7x | 0305 | 8x | 02748 | 08525 | 02011 | 8x | 0205 | 02132 | 6x | 02442 | 04568 | 04041 | 02014 | 5x | 01725 | 08263 | 02644 | 02015 | 04440 |
| Passau | 302 | 655 | 8x | 02755 | 08527 | 04012 | 7x | 0305 | 8x | 02748 | 08525 | 02011 | 8x | 0205 | 02132 | 6x | 02442 | 04568 | 04041 | 02014 | 5x | 01725 | 08263 | 02644 | 02015 | 04440 |
| Salzburg | 434 | 568 | 8x | 02755 | 08527 | 04012 | 7x | 0305 | 8x | 02748 | 08525 | 02011 | 8x | 0205 | 02132 | 6x | 02442 | 04568 | 04041 | 02014 | 5x | 01725 | 08263 | 02644 | 02015 | 04440 |
| Wien | 157 | 501 | 8x | 02755 | 08527 | 04012 | 7x | 0305 | 8x | 02748 | 08525 | 02011 | 8x | 0205 | 02132 | 6x | 02442 | 04568 | 04041 | 02014 | 5x | 01725 | 08263 | 02644 | 02015 | 04440 |
| Graz | 334 | 505 | 8x | 02755 | 08527 | 04012 | 7x | 0305 | 8x | 02748 | 08525 | 02011 | 8x | 0205 | 02132 | 6x | 02442 | 04568 | 04041 | 02014 | 5x | 01725 | 08263 | 02644 | 02015 | 04440 |
| Klagenfurt | 449 | 502 | 8x | 02755 | 08527 | 04012 | 7x | 0305 | 8x | 02748 | 08525 | 02011 | 8x | 0205 | 02132 | 6x | 02442 | 04568 | 04041 | 02014 | 5x | 01725 | 08263 | 02644 | 02015 | 04440 |
| Rügenwalde | 7 | 428 | 8x | 02755 | 08527 | 04012 | 7x | 0305 | 8x | 02748 | 08525 | 02011 | 8x | 0205 | 02132 | 6x | 02442 | 04568 | 04041 | 02014 | 5x | 01725 | 08263 | 02644 | 02015 | 04440 |
| Danzig | 15 | 405 | 8x | 02755 | 08527 | 04012 | 7x | 0305 | 8x | 02748 | 08525 | 02011 | 8x | 0205 | 02132 | 6x | 02442 | 04568 | 04041 | 02014 | 5x | 01725 | 08263 | 02644 | 02015 | 04440 |
| Königsberg | 20 | 422 | 8x | 02755 | 08527 | 04012 | 7x | 0305 | 8x | 02748 | 08525 | 02011 | 8x | 0205 | 02132 | 6x | 02442 | 04568 | 04041 | 02014 | 5x | 01725 | 08263 | 02644 | 02015 | 04440 |
| Memel | 3 | 447 | 8x | 02755 | 08527 | 04012 | 7x | 0305 | 8x | 02748 | 08525 | 02011 | 8x | 0205 | 02132 | 6x | 02442 | 04568 | 04041 | 02014 | 5x | 01725 | 08263 | 02644 | 02015 | 04440 |
| Thorn | 47 | 561 | 8x | 02755 | 08527 | 04012 | 7x | | | | | | | | | | | | | | | | | | | |



Wetterübersicht

Mittwoch, den 18. Oktober 1944.

Seit Tagen spielt sich das heftigste Wettergeschehen vornehmlich im Bereich der vom Atlantik nach Westeuropa und von hier weiter nach Nordnordost verlaufenden Frontalzone ab. In der dieser Temperaturverteilung entsprechenden Höhenströmung driften in rascher Folge Tiefdruckgebiete vom Atlantik in den britischen Raum, wo sie an der zyklonalen Umgebungsstelle an Energie verlieren und auf Nordostkurs einschwenkten, um allgemahen halten sie sich bei ihrer Weiterwanderung längs der skandinavischen Küste rasch soweit abgeschwächt, daß sie nur noch als Randausläufer der folgenden Zykline in Erscheinung traten. So ist auch das gestern früh über der Nordsee liegende Tief heute nicht mehr als selbständiges Druckgebilde zu erkennen. Seine Nordseite behält aber noch die Warmluftadvektion nach Nordskandinavien, sodaß Tromsø eine hochreichende 24-stündige Temperaturzunahme um 5-6° aufweist. Die Kaltfront des Tiefs hat das schwäbische Hochgebiet sowie das Gouvernement und Ungarn überquert und diesen Gebieten Abkühlung um 5-6° gebracht. Bei ihrer Wanderung nach Osten verlor sie im Bereich der zyklonalen Umgebungsstelle an Weiterwirksamkeit, lediglich im Balkangebiet treten in ihrem Bereich noch stärkere Bewölkung und örtliche Niederschläge auf.

Wegen Mangels an Windungen vom Atlantik ließen sich Ausdehnung und Verlagerungsgeschwindigkeit als dem gestrigen Nordsee-Tief folgenden jetzt mit einem Kerndruck unter 965 mb nordostwärts der Shetlands liegenden Sturmwirbels nur schwer abschätzen. Bis in die späten Vormittagsstunden hielt im westlichen Mitteleuropa kräftiger Druckanstieg an; erst mittags setzte im Kanalgebiet noch kräftiger Druckfall ein, der dann rasch nach Nordosten an Raum gewann und dem bald ein stürmisches Aufbrechen des Windes im Bereich der Deutschen Bucht folgte. Dieser Sturm-

wirbel beherrscht jetzt nahezu den gesamten mittel- und nordeuropäischen Raum. Er brachte eine erhebliche Umstellung der Druckverteilung in der Höhe. Die Warmluftadvektion an seiner Südostflanke nach Mitteleuropa führte zu einer Verstärkung der Frontalzone und damit des Höhendruckgradienten. Am Küstengebiet der Deutschen Bucht trafen die Winde in 5000 bis 10000 m teilweise auf 100 km/h auf. Die Umgebungsstelle der Höhenströmung verlagerte sich bis in das 96 mb-Niveau hinauf etwa 1000 km nach Osten. Damit dringen auch die Fronten des Sturmheiß rasch nach Osten vor, wobei sie allerdings in der kräftigen Strömung an scharfer Ausprägung verlieren.

Auch heute ist die Lage auf dem Atlantik unteufel. Es muß jedoch zumindest mit der Ausbildung einer neuen Welle an der Kaltfront gerechnet werden, die sich morgen bereits über dem westlichen Mitteleuropa auswirkt.

gez. Künster,
 Zentrale Wetterdienstgruppe.

| Ausland | | Gestern 14 Uhr | | | | | Gestern 19 Uhr | | | | | Heute 2 Uhr | | | | | Heute 8 Uhr | | | | | | | | | | |
|--------------------------|-----------|----------------|----|-------|-------|-------|-------------------|----|-------|-------|-------|-------------------|-------|-----|----|-------|-------------|-------|-------------------|----|-------|-------|-------|-------------------|-------|-------|--|
| Stationen: Küstenorte | Höhe m | JJJ | GG | wwVhN | DOFWN | PPPTT | UC _{app} | GG | wwVhN | DOFWN | PPPTT | UC _{app} | RR | TTT | GG | wwVhN | DOFWN | PPPTT | UC _{app} | GG | wwVhN | DOFWN | PPPTT | UC _{app} | RRTTE | | |
| Vardo | 12 | 004 | | | | | | | | | | | | | | | | | | | | | | | | | |
| Ingöy | 4 | 006 | 00 | 0090 | 18300 | 03806 | 70604 | | | | | | | | | | | | | | | | | | | | |
| Tromsø | 102 | 008 | 14 | 02962 | 16444 | 03506 | 66803 | 50 | 04993 | 04443 | 92906 | 50815 | 00070 | | | | | | | | | | | | | | |
| Bodo | 17 | 010 | 10 | 02954 | 13624 | 07711 | 66811 | 50 | 03855 | 07028 | 90309 | 70722 | 00140 | | | | | | | | 62 | 02763 | 16566 | 87111 | 60709 | 58222 | |
| Nordöyan | 37 | 014 | 10 | 02883 | 10527 | 04609 | 72717 | 62 | 64755 | 08668 | 80944 | 70705 | 02374 | | | | | | | | 54 | 04764 | 41624 | 87442 | 60602 | - | |
| Krakenes | 41 | 021 | 52 | 64764 | 16368 | 83340 | 82815 | | | | | | | | 52 | 64764 | 12268 | 86810 | 00300 | | 44 | 02883 | 16826 | 75510 | 60607 | - | |
| Utsira | 56 | 028 | | | | | | | | | | | | | | | | | | | 52 | 02768 | 12528 | 69842 | 70604 | 04274 | |
| Lietor | 9 | 030 | 91 | 03658 | 16428 | 82812 | 92805 | 5X | 03709 | 16528 | 85344 | 92806 | 06484 | | | | | | | 02 | 22655 | 16528 | 70410 | 92300 | 08707 | | |
| Farder | 9 | 036 | 5X | 02747 | 16427 | 93312 | 82301 | 5X | 03838 | 16228 | 90512 | 70804 | 06474 | | | | | | | | 52 | 02666 | 21627 | 78811 | 80407 | 05822 | |
| Aarhus | 47 | 100 | 80 | 02876 | 16626 | 94711 | 70302 | 5X | 03748 | 12528 | 00509 | 02806 | | | 5X | 04748 | 12868 | 85911 | 82826 | | 87 | 02645 | 22667 | 85910 | 90205 | 97364 | |
| Kopenhagen | 1 | 181 | 87 | 02745 | 18627 | 92812 | 82102 | 5X | 02855 | 12526 | 97511 | 82803 | 00280 | | 62 | 02635 | 18628 | 92911 | 92814 | | 58 | 02834 | 20615 | 89312 | 92303 | 87281 | |
| Skagen | 3 | 182 | 80 | 02747 | 18327 | 92712 | 80305 | 5X | 03738 | 18528 | 92011 | 82802 | 00570 | | 5X | 03738 | 18668 | 84411 | 82826 | | 40 | 23737 | 20387 | 81909 | 82409 | 07474 | |
| Biarritz | 29 | 202 | | | | | | | | | | | | | | | | | | | | | | | | | |
| Lyon | 198 | 210 | | | | | | | | | | | | | | | | | | | | | | | | | |
| Paris/Le Brq. | 46 | 215 | | | | | | | | | | | | | | | | | | | | | | | | | |
| Brest | 75 | 220 | | | | | | | | | | | | | | | | | | | | | | | | | |
| Le Havre | 119 | 230 | | | | | | | | | | | | | | | | | | | | | | | | | |
| Marseille | 12 | 231 | | | | | | | | | | | | | | | | | | | | | | | | | |
| Nanzig | 236 | 237 | | | | | | | | | | | | | | | | | | | | | | | | | |
| Châteauroux | 153 | 252 | | | | | | | | | | | | | | | | | | | | | | | | | |
| La Coubre | 6 | 269 | | | | | | | | | | | | | | | | | | | | | | | | | |
| Helder | 6 | 291 | 84 | 02755 | 56825 | 95813 | 80108 | 5X | 04936 | 22868 | 93812 | 02915 | 04544 | | 50 | 05043 | 97522 | 91214 | 70705 | | 30 | 62755 | 56724 | 91513 | 70902 | | |
| Vlissingen | 1 | 292 | | | | | | | | | | | | | | | | | | | | | | | | | |
| De Bilt | 12 | 293 | | | | | | | | | | | | | | | | | | | | | | | | | |
| Genoa | 2 | 305 | | | | | | | | | | | | | | | | | | | | | | | | | |
| Venedig | 10 | 312 | | | | | | | | | | | | | | | | | | | | | | | | | |
| Zara | 12 | 315 | | | | | | | | | | | | | | | | | | | | | | | | | |
| Rom | 3 | 322 | | | | | | | | | | | | | | | | | | | | | | | | | |
| Brindisi | 16 | 331 | | | | | | | | | | | | | | | | | | | | | | | | | |
| Cagliari | 35 | 338 | | | | | | | | | | | | | | | | | | | | | | | | | |
| Syracus | 15 | 605 | | | | | | | | | | | | | | | | | | | | | | | | | |
| Madrid | 667 | 353 | 77 | 05672 | 04413 | 16317 | 60900 | 86 | 00990 | 00000 | 18015 | 81303 | 00190 | | 80 | 00790 | 00000 | 02110 | 00000 | | 72 | 48009 | 00009 | 21210 | 02403 | 80090 | |
| Almeria | 65 | 355 | 18 | 04882 | 22443 | 16403 | 11403 | 48 | 04954 | 00011 | 19121 | 60405 | 00190 | | 80 | 00890 | 22200 | 19117 | 70300 | | 30 | 00810 | 00000 | 19106 | 80402 | 00090 | |
| Mahon | 40 | 357 | 84 | 02790 | 32515 | 19120 | 63104 | 54 | 02752 | 32314 | 14718 | 71401 | 00200 | | 80 | 00790 | 00000 | 16716 | 80402 | | 54 | 04852 | 00112 | 17118 | 87404 | 00140 | |
| Barcelona | 42 | 358 | 10 | 02765 | 20215 | 14922 | 50302 | 89 | 01790 | 18100 | 18249 | 70309 | 00160 | | | | | | | | | | | | | | |
| La Coruña | 57 | 382 | 5X | 03728 | 04228 | 17419 | 82101 | 5X | 03753 | 26328 | 17418 | 72300 | 97371 | | 5X | 03758 | 20328 | 18348 | 82603 | | 52 | 02578 | 24618 | 16915 | 02300 | 08351 | |
| Lissabon | 227 | 384 | | | | | | | | | | | | | | | | | | | | | | | | | |
| Funchal | 110 | 305 | | | | | | | | | | | | | | | | | | | | | | | | | |
| Pt Delgada | 22 | 396 | | | | | | | | | | | | | | | | | | | | | | | | | |
| Horta | 65 | 398 | | | | | | | | | | | | | | | | | | | | | | | | | |
| Teneriffa | 37 | 400 | 80 | 02824 | 32324 | 18125 | 60022 | 80 | 02856 | 32216 | 18323 | 60603 | 87020 | | | | | | | | | | | | | | |
| V. Cisneros | 6 | 404 | 76 | 01963 | 37603 | 14424 | 50207 | 70 | 05963 | 02603 | 18222 | 82603 | 00390 | | | | | | | | | | | | | | |
| Pinsk | 137 | 569 | | | | | | | | | | | | | | | | | | | | | | | | | |
| Keuen | 83 | 468 | | | | | | | | | | | | | | | | | | | | | | | | | |
| Riga | 2 | 470 | | | | | | | | | | | | | | | | | | | | | | | | | |
| Dorpat | 81 | 476 | | | | | | | | | | | | | | | | | | | | | | | | | |
| Helsinki | 15 | 481 | | | | | | | | | | | | | | | | | | | | | | | | | |
| Vaasa | 9 | 483 | | | | | | | | | | | | | | | | | | | | | | | | | |
| Kuopio | 233 | 484 | | | | | | | | | | | | | | | | | | | | | | | | | |
| Rovaniemi | 80 | 607 | | | | | | | | | | | | | | | | | | | | | | | | | |
| Budapest | 130 | 541 | | | | | | | | | | | | | | | | | | | | | | | | | |
| Bukarest | 92 | 575 | | | | | | | | | | | | | | | | | | | | | | | | | |
| Klausenburg | 374 | 590 | | | | | | | | | | | | | | | | | | | | | | | | | |
| Belgrad | 138 | 701 | | | | | | | | | | | | | | | | | | | | | | | | | |
| Sofia | 538 | 720 | | | | | | | | | | | | | | | | | | | | | | | | | |
| Athen | 239 | 730 | | | | | | | | | | | | | | | | | | | | | | | | | |
| Canéa (Kreta) | 63 | 737 | | | | | | | | | | | | | | | | | | | | | | | | | |
| Tunis | 10 | 080 | | | | | | | | | | | | | | | | | | | | | | | | | |
| Orel | 191 | 841 | | | | | | | | | | | | | | | | | | | | | | | | | |
| Dno | 71 | 858 | | | | | | | | | | | | | | | | | | | | | | | | | |
| Minsk | 211 | 887 | | | | | | | | | | | | | | | | | | | | | | | | | |
| Smolensk | 234 | 889 | | | | | | | | | | | | | | | | | | | | | | | | | |
| Kiew | 185 | 907 | | | | | | | | | | | | | | | | | | | | | | | | | |
| Dniepropetrowsk | 62 | 908 | | | | | | | | | | | | | | | | | | | | | | | | | |
| Odessa | 50 | 975 | | | | | | | | | | | | | | | | | | | | | | | | | |
| Meriupol | 40 | 981 | | | | | | | | | | | | | | | | | | | | | | | | | |
| Sewastopol | 8 | 988 | | | | | | | | | | | | | | | | | | | | | | | | | |

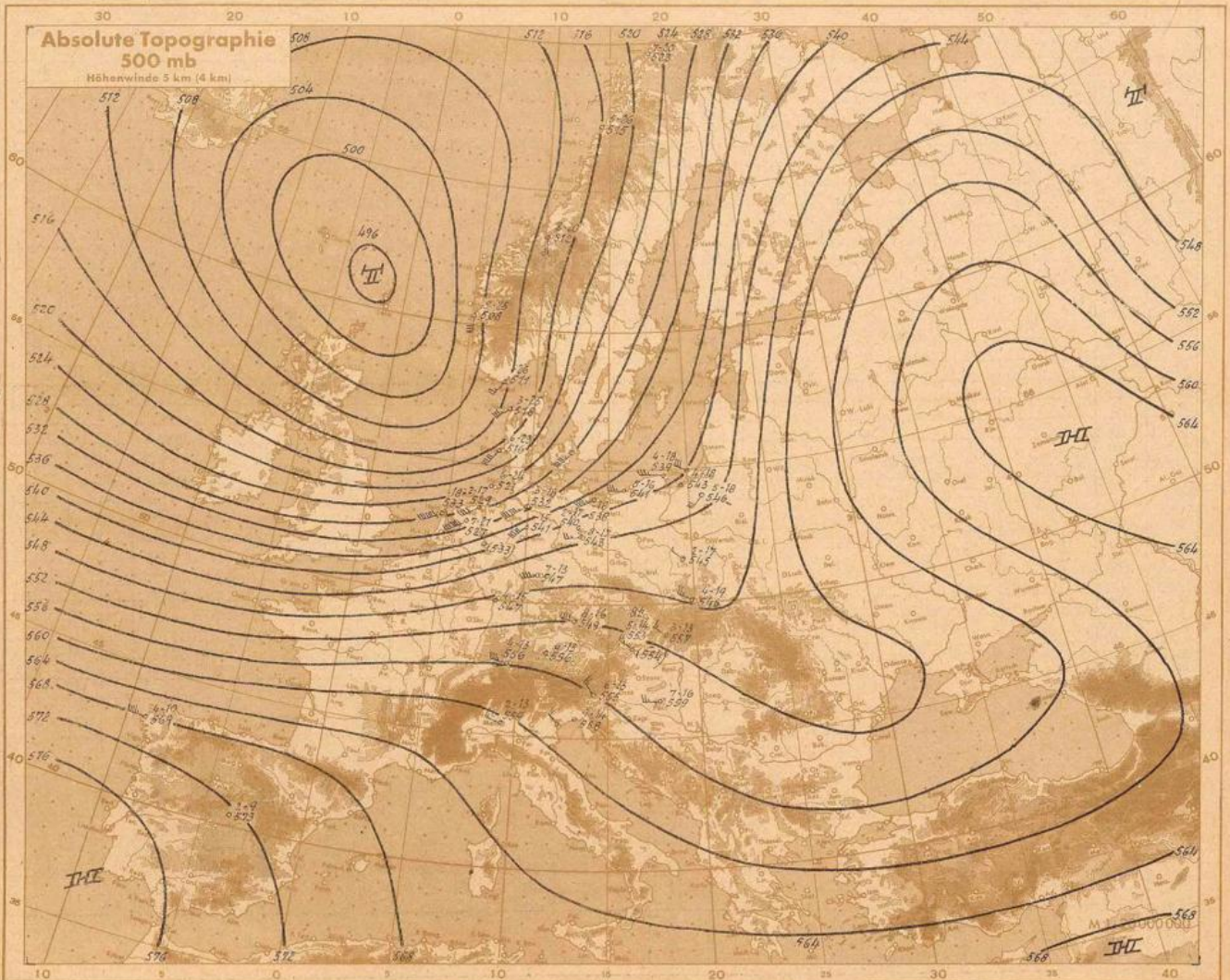
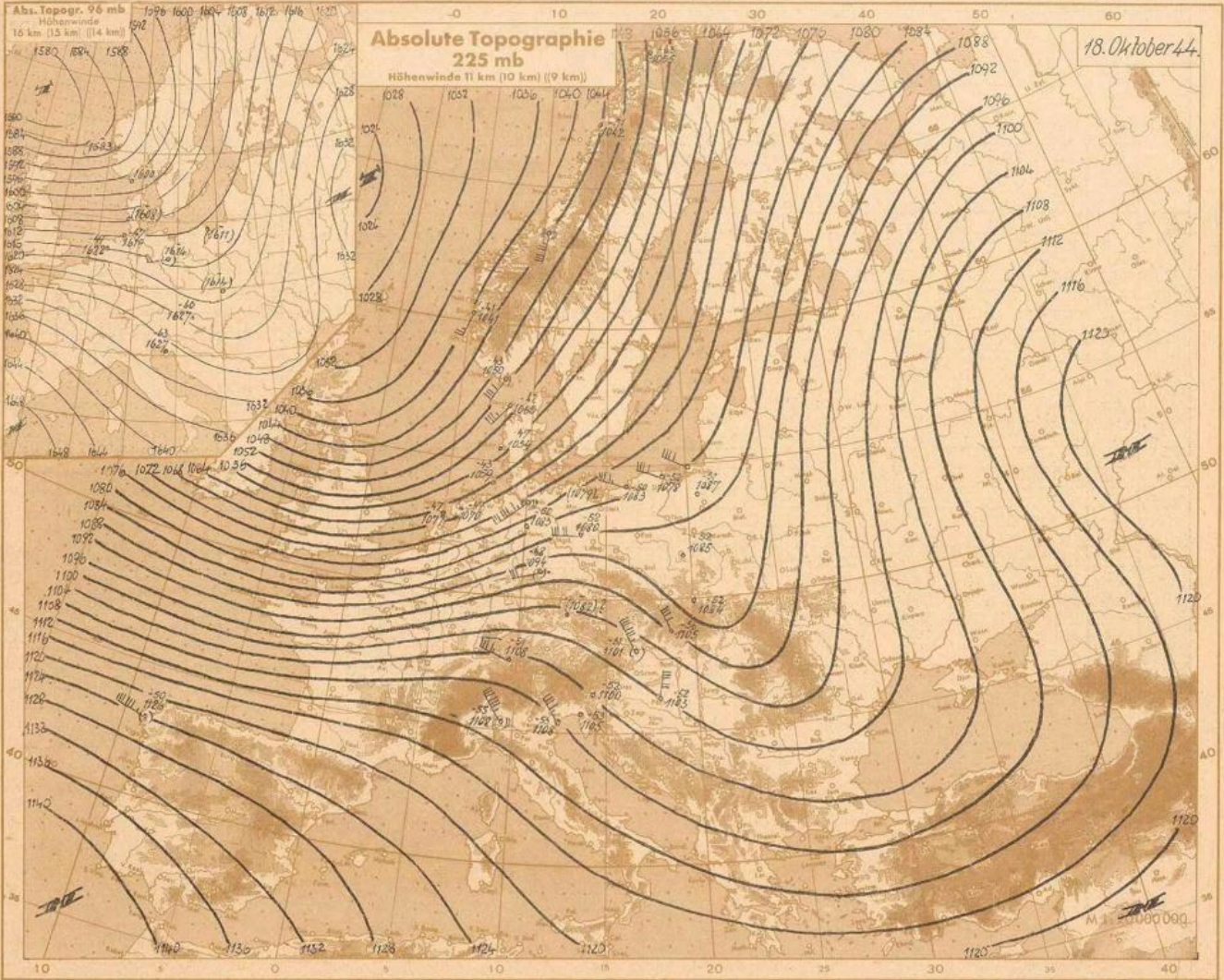
| Bergstationen: | | Höhe | JJJ | GG | wwVhN | DOFWN | PPPTT | UC _{app} | GG | wwVhN | DOFWN | PPPTT | UC _{app} | RR | TTT | GG | wwVhN | DOFWN | PPPTT | UC _{app} | GG | wwVhN | DOFWN | PPPTT | UC _{app} | RRTTE | |
|-----------------|------|------|-----|-------|-------|-------|-------|-------------------|----|-------|-------|-------|-------------------|----|-----|----|-------|-------|-------|-------------------|----|-------|-------|-------|-------------------|-------|--|
| Mussalla | 2926 | 726 | | | | | | | | | | | | | | | | | | | | | | | | | |
| Lomitzer Spitze | 2640 | 686 | | | | | | | | | | | | | | | | | | | | | | | | | |
| Fanaraken | 2072 | 024 | 10 | 77609 | 14549 | 62753 | 60609 | | | | | | | | | | | | | | | | | | | | |
| MT Ventoux | 1900 | 248 | | | | | | | | | | | | | | | | | | | | | | | | | |
| Puy de Dôme | 1467 | 246 | | | | | | | | | | | | | | | | | | | | | | | | | |
| Izana | 2367 | 401 | | | | | | | | | | | | | | | | | | | | | | | | | |

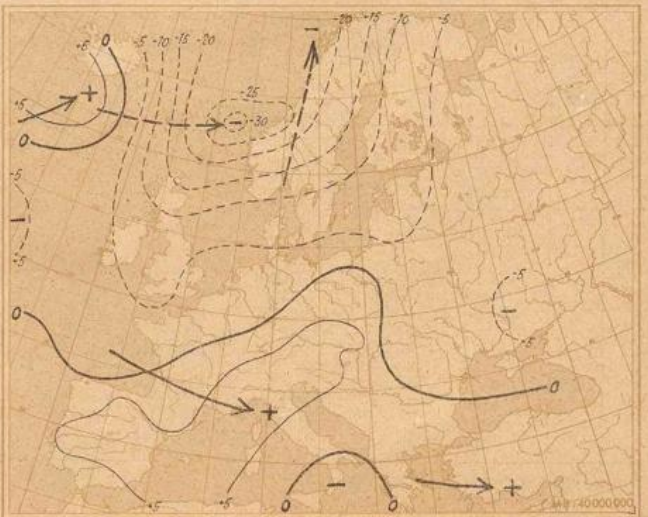
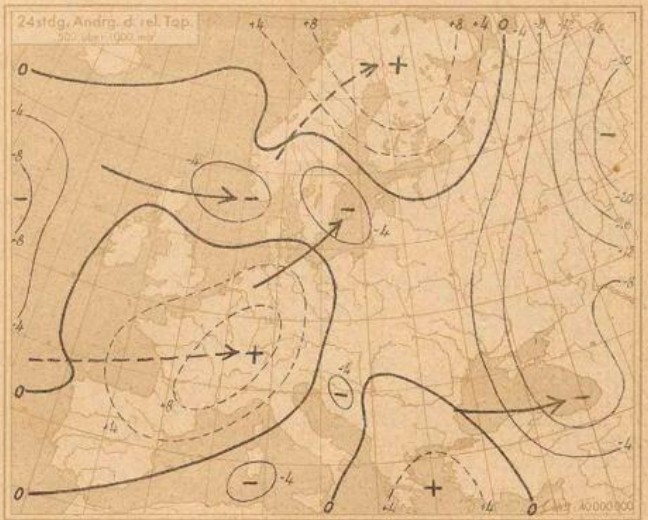
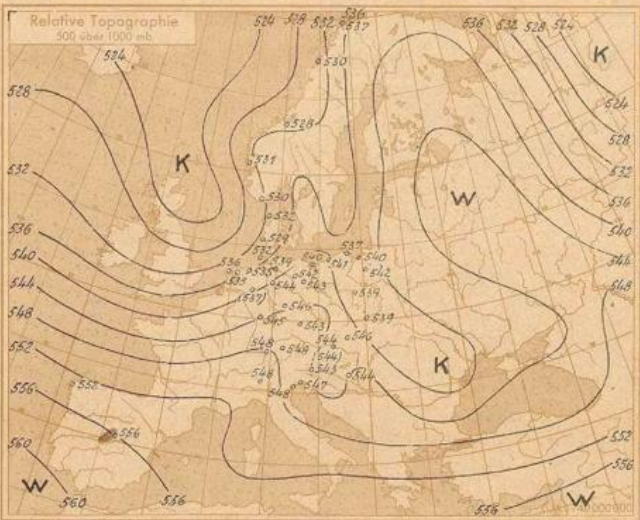
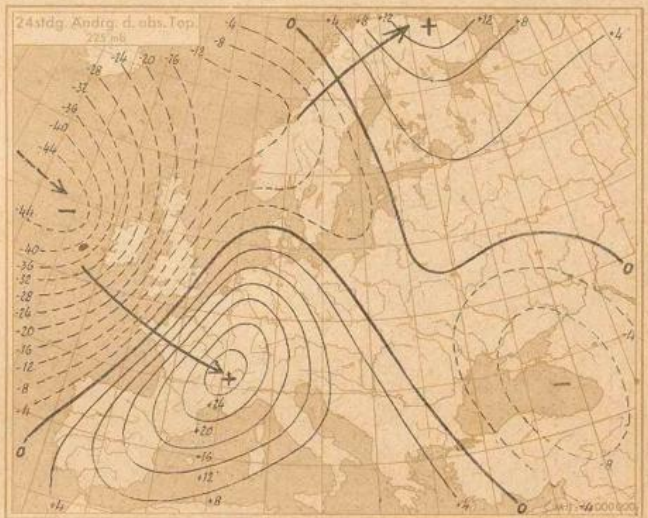
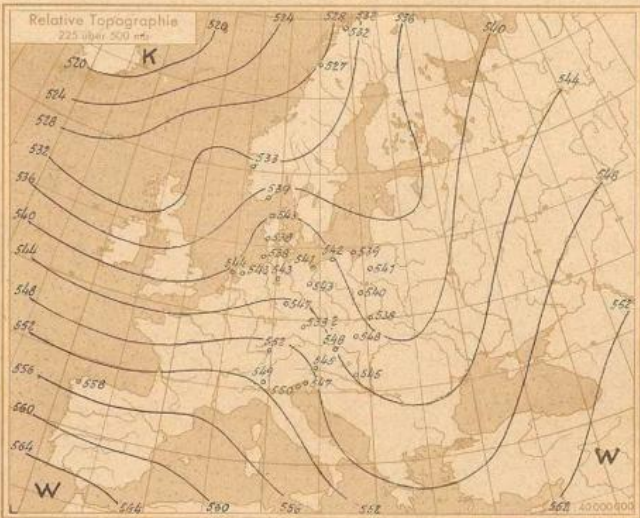
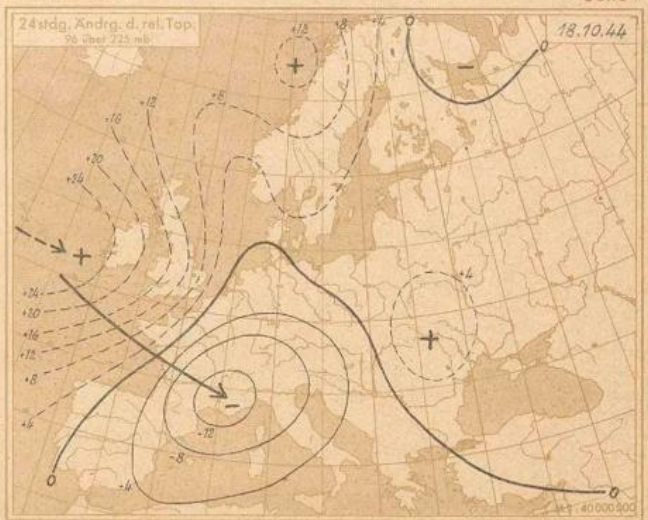
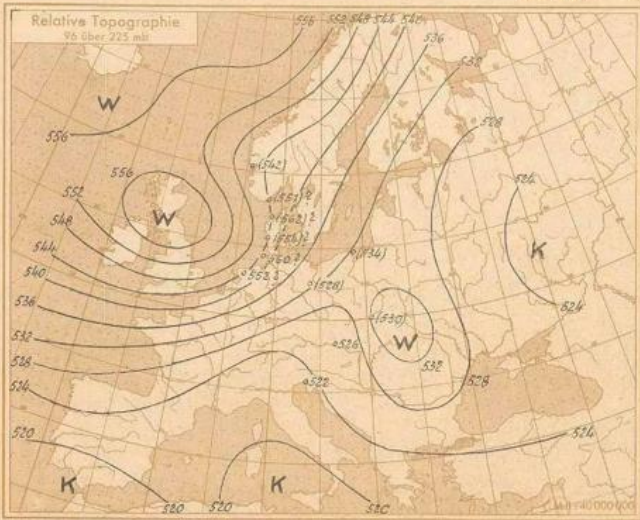
uu = Datum GG = Uhrzeit (DGT) Höhenwinde (dd vv) dd = Windrichtung (N = 36) vv = Windgeschwindigkeit in km/Std.

| Ort | Höhe | Windrichtung | Windgeschwindigkeit | Wolkenmessungen |
|--------|------|--------------|---------------------|-----------------|
| 1.0 .. | | | | |
| 1.5 .. | | | | |
| 2.0 .. | | | | |
| 2.5 .. | | | | |
| 3.0 .. | | | | |
| 3.5 .. | | | | |
| 4.0 .. | | | | |
| 4.5 .. | | | | |
| 5.0 .. | | | | |
| 5.5 .. | | | | |
| 6.0 .. | | | | |
| 6.5 .. | | | | |
| 7.0 .. | | | | |
| 7.5 .. | | | | |
| 8.0 .. | | | | |
| 8.5 .. | | | | |
| 9.0 .. | | | | |

Piloten Vortag Piloten heute

18. Oktober 44





3stündige Bodendruckänderung seit heute 5 Uhr in Millibar

24stündige Bodendruckänderung seit gestern 8 Uhr in Millibar

2. Teil

Oberer Teil: OQTT Relative Feuchte in 10%, darunter Pseudopot. Temperatur in °C und wahre Temp. (°C) an den Hauptisobarenflächen.
Mittlerer Teil: H, H, H, H Höhen der Hauptisobarenflächen in dyn. Dekametern.
Unterer Teil: P, P, T, T, U, U Abstand zwischen 500 u. 1000, 200 u. 500, 95 u. 225, 41 u. 96 m-Fläche.
P, P, T, T, U, U Druck, Temperatur und Feuchte an den markierten Punkten.
Klammern zeigen an, daß der Wert durch Verlangern der Zustandskurve ergänzt ist.

U, U Datum
G, G, Uhrzeit (D. G. Z.)

Main data table with columns for Ort, H, H, H, H, P, P, T, T, U, U, and various atmospheric parameters. Includes a 'Markante Punkte' section.

Continuation of the main data table, including 'Markante Punkte' and 'Klar. text' sections. Contains detailed atmospheric data and specific notes for various locations.