

Täglicher Wetterbericht

des Deutschen Reichswetterdienstes
Herausgegeben von der Deutschen Seewarte
Verlagsort Hamburg

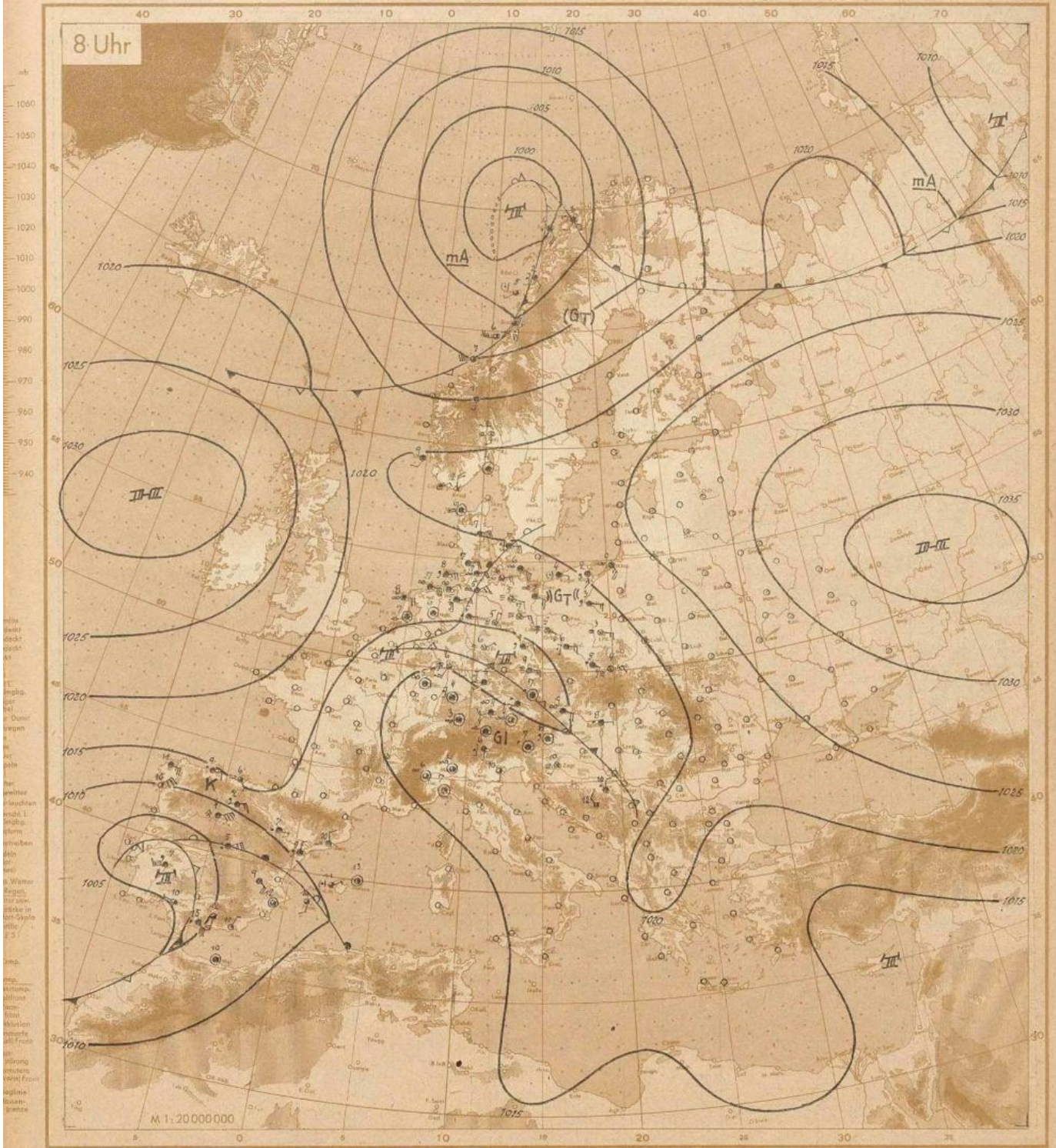
Jahrgang: 59 Nr. 305

Seite 1

Dienstag, den 31. Oktober 1944

Erläuterung: Die Beobachtungen sind sämtlich in der Form der 1935 in Warschau beschlossenen Einheitschlüssel wiedergegeben. Kurze Erläuterungen zu den einzelnen Ziffern werden zu Beginn jedes Vierteljahres beigegeben. Ausführlich finden sie sich in „Anweisung zur Verifizierung von Wettermeldungen“, herausgegeben vom Reichsluftfahrtministerium. Alle Zeitangaben in DGZ.

Deutschland		Gestern 14 Uhr					Gestern 19 Uhr					Heute 2 Uhr					Heute 8 Uhr										
Bodenstationen: Küstenorte	Höhe m	JJJ	CC	wwVhN	DDFWN	PPPTT	UC _{app}	CC	wwVhN	DDFWN	PPPTT	UC _{app}	RR _{1/2}	RR _{1/2}	CC	wwVhN	DDFWN	PPPTT	UC _{app}	CC	wwVhN	DDFWN	PPPTT	UC _{app}	RR _{1/2}	RR _{1/2}	
Hamburg-Fu.	18	403	5X	05015	02508	12088	9X303	5X	02423	04568	15927	0X201	02094		5X	05438	06368	17406	9X202	5X	05538	04328	16535	9X102	01054		
Flensburg/Fgh.	41	401	5X	05028	04028	14002	9X021								5X	05518	03358	17207	0X204	9X021							
Kiel	28	460	5X	07028	03028	15020	0X022	5X	05028	03028	18009	9X302	04020		5X	02628	04028	18008	9X022								
Warnemünde	1	406	5X	05035	03038	18008	0X105	5X	05038	03038	18006	0X200	02060		5X	05038	06038	18005	9X003	5X	05038	08038	19008	9X024	07107		
Arkona	1	464	5X	05038	04038	15008	9X003								5X	05038	08038	19006	9X020	5X	05038	08038	19006	9X020	08020		
Westerland	16	461	5X	05058	04028	14008	0X105	5X	05058	06058	19009	9X004	00200		5X	05058	03058	19007	9X024								
Heiligoland	50	465	5X	05045	04028	14008	0X204	5X	05048	04028	17004	9X004	01000		5X	02638	06028	17008	0X003	5X	05038	06038	17008	0X003	04004		
Borkum	6	401	5X	05045	04028	14008	0X204	5X	05048	04028	17004	9X004	01000		5X	02638	06028	17008	0X003	5X	05038	06038	17008	0X003	04004		
Bremen	4	442	6X	02525	04028	15008	9X021	5X	05045	04028	18007	0X201	01000		5X	05045	06028	15006	0X102	5X	05045	06028	15006	0X102	04004		
Nordhorn	22	402						5X	02532	04028	13008	0X201	01000		5X	02638	04028	14007	0X202	5X	05048	00208	15006	0X003	05004		
Detmold	178	187	5X	04028	14028	12006	9X003	5X	02417	04028	13006	0X200	01000		5X	02417	04028	13006	0X200	5X	02417	04028	13006	0X200	01000		
Hannover	51	421	5X	02528	04028	14008	0X205	5X	02528	04028	14008	0X205	01000		5X	02528	04028	14008	0X205	5X	02528	04028	14008	0X205	01000		
Magdeburg	45	408	6X	02528	04028	14008	0X205	5X	02528	04028	14008	0X205	01000		5X	02528	04028	14008	0X205	5X	02528	04028	14008	0X205	01000		
Essen	123	437	5X	02498	04028	14008	9X103	5X	02498	04028	14008	9X103	01000		5X	02498	04028	14008	9X103	5X	02498	04028	14008	9X103	01000		
Köln	48	436	5X	02498	04028	14008	9X103	5X	02498	04028	14008	9X103	01000		5X	02498	04028	14008	9X103	5X	02498	04028	14008	9X103	01000		
Aachen	202	407						5X	02498	04028	14008	9X103	01000		5X	02498	04028	14008	9X103	5X	02498	04028	14008	9X103	01000		
Trier	265	049	5X	02652	04028	08007	0X200	5X	02652	04028	08007	0X200	01000		5X	02652	04028	08007	0X200	5X	02652	04028	08007	0X200	01000		
Kassel	289	351	5X	02452	04028	08007	0X200	5X	02452	04028	08007	0X200	01000		5X	02452	04028	08007	0X200	5X	02452	04028	08007	0X200	01000		
Frankfurt/M.	111	412	5X	02648	04028	08007	0X201	5X	02648	04028	08007	0X201	01000		5X	02648	04028	08007	0X201	5X	02648	04028	08007	0X201	01000		
Saarbrücken	195	441	5X	02648	04028	08007	0X201	5X	02648	04028	08007	0X201	01000		5X	02648	04028	08007	0X201	5X	02648	04028	08007	0X201	01000		
Nürnberg	315	426	70	02704	04028	08007	0X200	5X	02704	04028	08007	0X200	01000		5X	02704	04028	08007	0X200	5X	02704	04028	08007	0X200	01000		
Marlenbad	538	516						5X	02704	04028	08007	0X200	01000		5X	02704	04028	08007	0X200	5X	02704	04028	08007	0X200	01000		
Straßburg	151	219						5X	02704	04028	08007	0X200	01000		5X	02704	04028	08007	0X200	5X	02704	04028	08007	0X200	01000		
Böblingen	427	443	5X	02558	04028	08007	0X200	5X	02558	04028	08007	0X200	01000		5X	02558	04028	08007	0X200	5X	02558	04028	08007	0X200	01000		
Friedrichshf.	400	344	5X	02558	04028	08007	0X200	5X	02558	04028	08007	0X200	01000		5X	02558	04028	08007	0X200	5X	02558	04028	08007	0X200	01000		
München	528	414	5X	02681	04028	08007	0X200	5X	02681	04028	08007	0X200	01000		5X	02681	04028	08007	0X200	5X	02681	04028	08007	0X200	01000		
Innsbruck	573	507	5X	02704	04028	08007	0X200	5X	02704	04028	08007	0X200	01000		5X	02704	04028	08007	0X200	5X	02704	04028	08007	0X200	01000		
Swinemünde	3	466	5X	02648	04028	08007	0X200	5X	02648	04028	08007	0X200	01000		5X	02648	04028	08007	0X200	5X	02648	04028	08007	0X200	01000		
Stettin	1	404	5X	02648	04028	08007	0X200	5X	02648	04028	08007	0X200	01000		5X	02648	04028	08007	0X200	5X	02648	04028	08007	0X200	01000		
Mirow	70	450	5X	02648	04028	08007	0X200	5X	02648	04028	08007	0X200	01000		5X	02648	04028	08007	0X200	5X	02648	04028	08007	0X200	01000		
Berlin	48	440	6X	02648	04028	08007	0X200	5X	02648	04028	08007	0X200	01000		5X	02648	04028	08007	0X200	5X	02648	04028	08007	0X200	01000		
Scheidtitz	131	449	6X	02648	04028	08007	0X200	5X	02648	04028	08007	0X200	01000		5X	02648	04028	08007	0X200	5X	02648	04028	08007	0X200	01000		
Erfurt	320	648	6X	02648	04028	08007	0X200	5X	02648	04028	08007	0X200	01000		5X	02648	04028	08007	0X200	5X	02648	04028	08007	0X200	01000		
Dresden	230	410	6X	02648	04028	08007	0X200	5X	02648	04028	08007	0X200	01000		5X	02648	04028	08007	0X200	5X	02648	04028	08007	0X200	01000		
Plauen	449	458						5X	02648	04028	08007	0X200	01000		5X	02648	04028	08007	0X200	5X	02648	04028	08007	0X200	01000		
Prag	363	689	6X	02648	04028	08007	0X200	5X	02648	04028	08007	0X200	01000		5X	02648	04028	08007	0X200	5X	02648	04028	08007	0X200	01000		
Budweis	406	670	6X	02648	04028	08007	0X200	5X	02648	04028	08007	0X200	01000		5X	02648	04028	08007	0X200	5X	02648	04028	08007	0X200	01000		
Olmitz	263	678	6X	02648	04028	08007	0X200	5X	02648	04028	08007	0X200	01000		5X	02648	04028	08007	0X200	5X	02648	04028	08007	0X200	01000		
Passau	302	885	6X	02648	04028	08007	0X200	5X	02648	04028	08007	0X200	01000		5X	02648	04028	08007	0X200	5X	02648	04028	08007	0X200	01000		
Salzburg	434	506	6X	02648	04028	08007	0X200	5X	02648	04028	08007	0X200	01000		5X	02648	04028	08007	0X200	5X	02648	04028	08007	0X200	01000		
Wien	157	501	6X	02648	04028	08007	0X200	5X	02648	04028	08007	0X200	01000		5X	02648	04028	08007	0X200	5X	02648	04028	08007	0X200	01000		
Graz	334	505	6X	02648	04028	08007	0X200	5X	02648	04028	08007	0X200	01000		5X	02648	04028	08007	0X200	5X	02648	04028	08007	0X200	01000		
Klagenfurt	449	502	6X	02648	04028	08007	0X200	5X	02648	04028	08007	0X200	01000		5X	02648	04028	08007	0X200	5X	02648	04028	0				



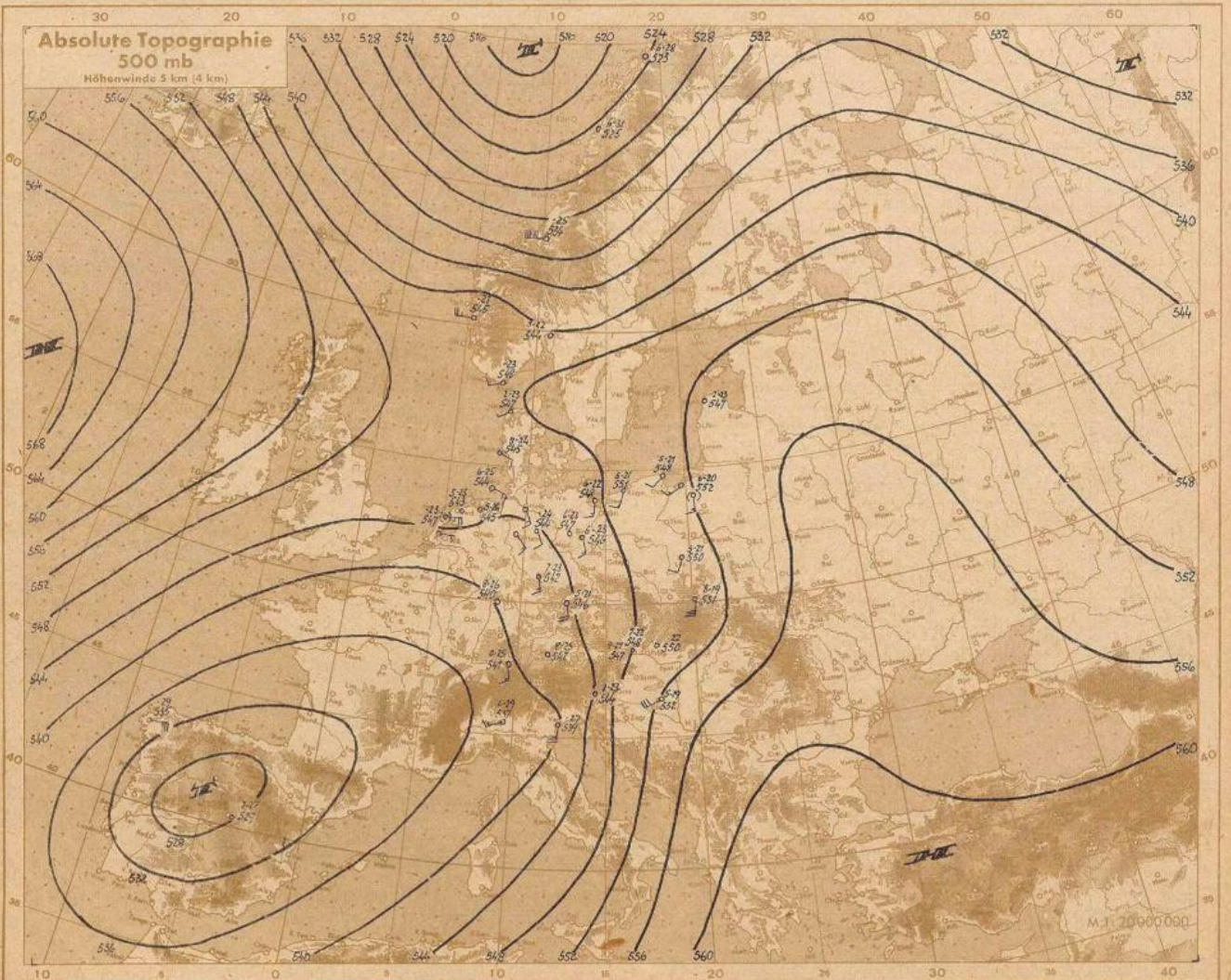
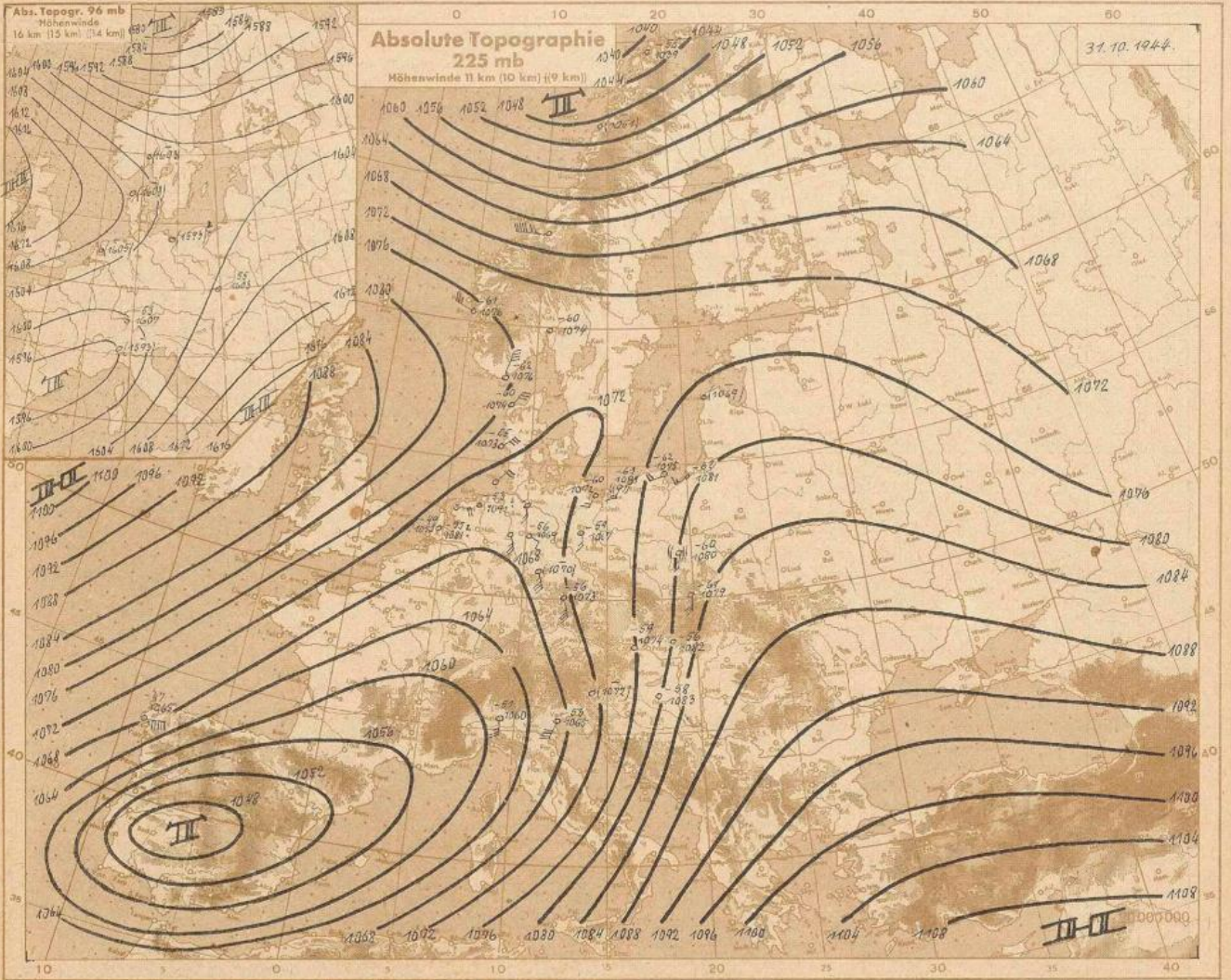
Wetterübersicht *Dienstag* den *31. Oktober* 1944

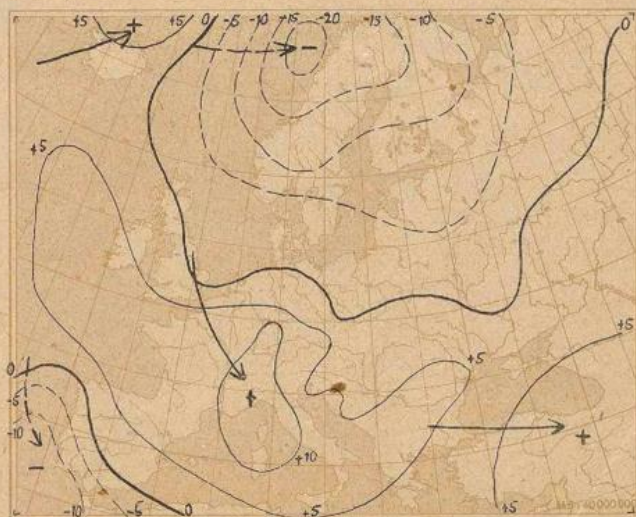
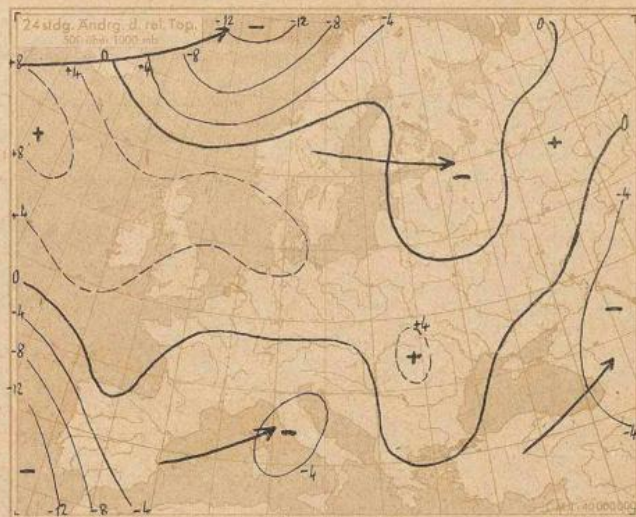
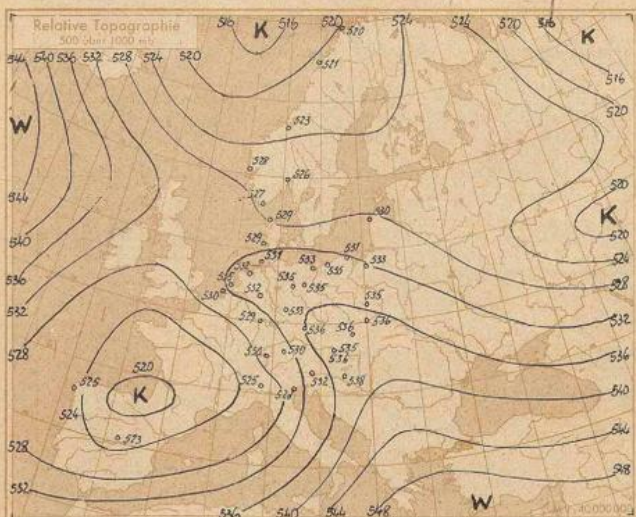
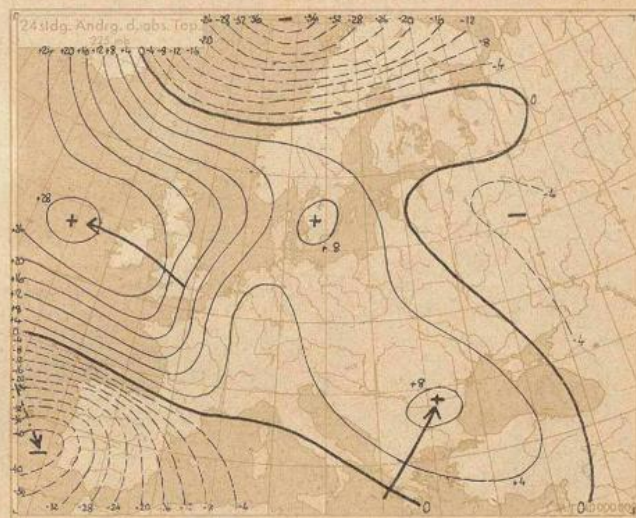
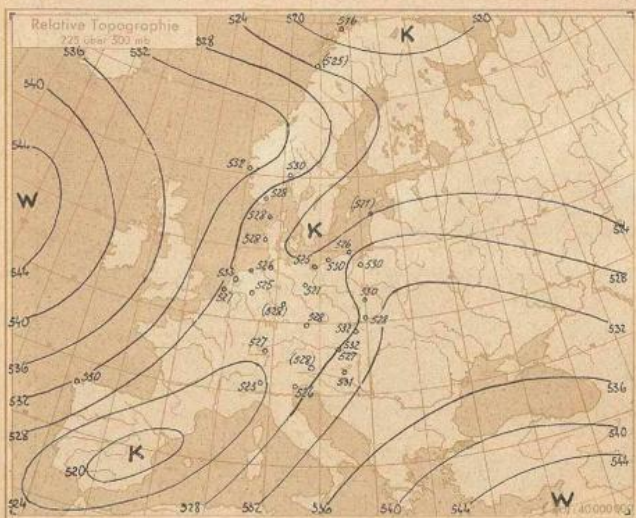
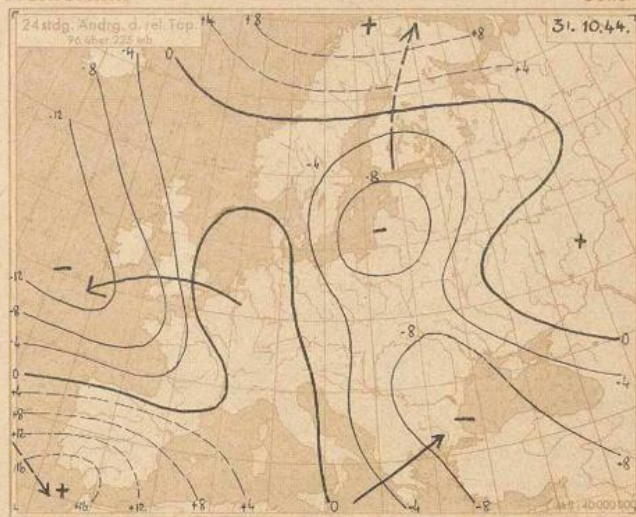
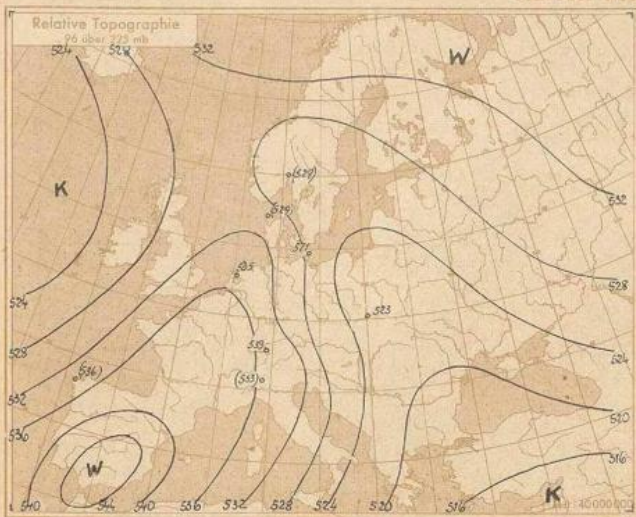
Nach kurzer Unterbrechung vor 3 Tagen hatte sich die schon längere Zeit als Wetterbeide zwischen dem lebhaften Wettergeschehen der nördlichen Breiten und dem ruhigeren Mittel- und Südeuropas wirkende Hochdruckrinne regeneriert, wobei sie gestern erneut einen Höhepunkt ihrer Entwicklung erreichte. Durch das Übergreifen der vom nördlichen Nordmeer südwestwärts vorgedrungenen, in der Übergangs- der Hochdrainierung verfallenen Kaltgebirgs- bis nach Südlandströmungen wurde der sich nach Nordwesten erstreckende Teil des russischen Hochs abgebaut. Gleichzeitig verlagerte sich das Hoch selbst nach Südosten. Dem Hoch ein schon mehrere Tage hindurch zu beobachtendes Eindringen der kalten Luft nach Norden gegenüber, wobei der Hochdruck wieder insgesamt eine Schwächung durchmachte und sich heute vom nördlichen Skandinavien über das Skagerrak nach dem nördlichen Rußland erstreckt.

Das westfranzösische Kaltluftmassen verlagerte sich nach den Pyrenäen. Ein gestern früh bereits an der spanischen Westküste erkennbarer Kaltgebiet wanderte unter Vertiefung nach Süden und führte zur Einstellung einer Hochs über Portugal. Im übrigen setzte im Mittelmeer Druckanstieg ein, der bis nach Südwestdeutschland übergriff, und von dem gestern noch sehr ausgeprägten Hochdruckgebiet im dem Kern über dem Genuevort nur eine Rinne hinterlassen wurde. Von Südostdeutschland nach Belgien dring die Luft der Nordatlantische dieser Rinne hielt die Warmluftbedeckung in den mittleren Breiten an, während die Kaltluft über dem Boden erhalten blieb. Im Nordwestdeutschland bildete sich bei leichter Verdrängung der Massen gegen eine Warmfront aus, die nur aus dem bis zur Deutschen Bucht vorgang und hier wieder an Wetterveränderlichkeit verlor. An der Südwestküste der Tiefdruckrinne dringt Kaltluft über Ostfalen und Südwestdeutschland nach Nordosten und vorwiegend bei Zusammenstoßen mit der Warmluft über Südostdeutschland zunächst leichte, sich verstärkende Niederschläge.

An der Nordküste der Hochdruckrinne dringt die kalte Luft über dem nördlichen Nordmeer herangehende Tief bis in das Seegebiet der nördlichen Ostsee. Die Warmluftbedeckung seiner Vorderseite blieb gering und wurde zu großem Teil durch die Vorstöße der aus dem russischen Hoch stammenden Kaltluftmassen von Süd nach Norden. In dieser die nordwestlichen Luftmassen bereits vor der Ostsee hochreichende Abkühlung, Strömung in 1000m bis zu 10 Grad Celsius wurde der nur geringe hochreichende Anteil der russischen Antizyklone nach weiter abgeengt, so daß diese kaum noch Bedeutung als Steuerungszentrum besitzt. Mit dieser Entwicklung bahnt sich vermutlich die zum Monatswechsel erwartete Umstellung der Großwetterlage auf eine Nordwest- bis Nordlage an.

gez. Künner
 Zentrale Wetterdienstgruppe.





3stündige Bodendruckänderung seit heute 5 Uhr in Millibar

24stündige Bodendruckänderung seit gestern 8 Uhr in Millibar

