

Täglicher Wetterbericht

des Deutschen Reichswetterdienstes
Herausgegeben von der Deutschen Seewarte
Verlagsort Hamburg

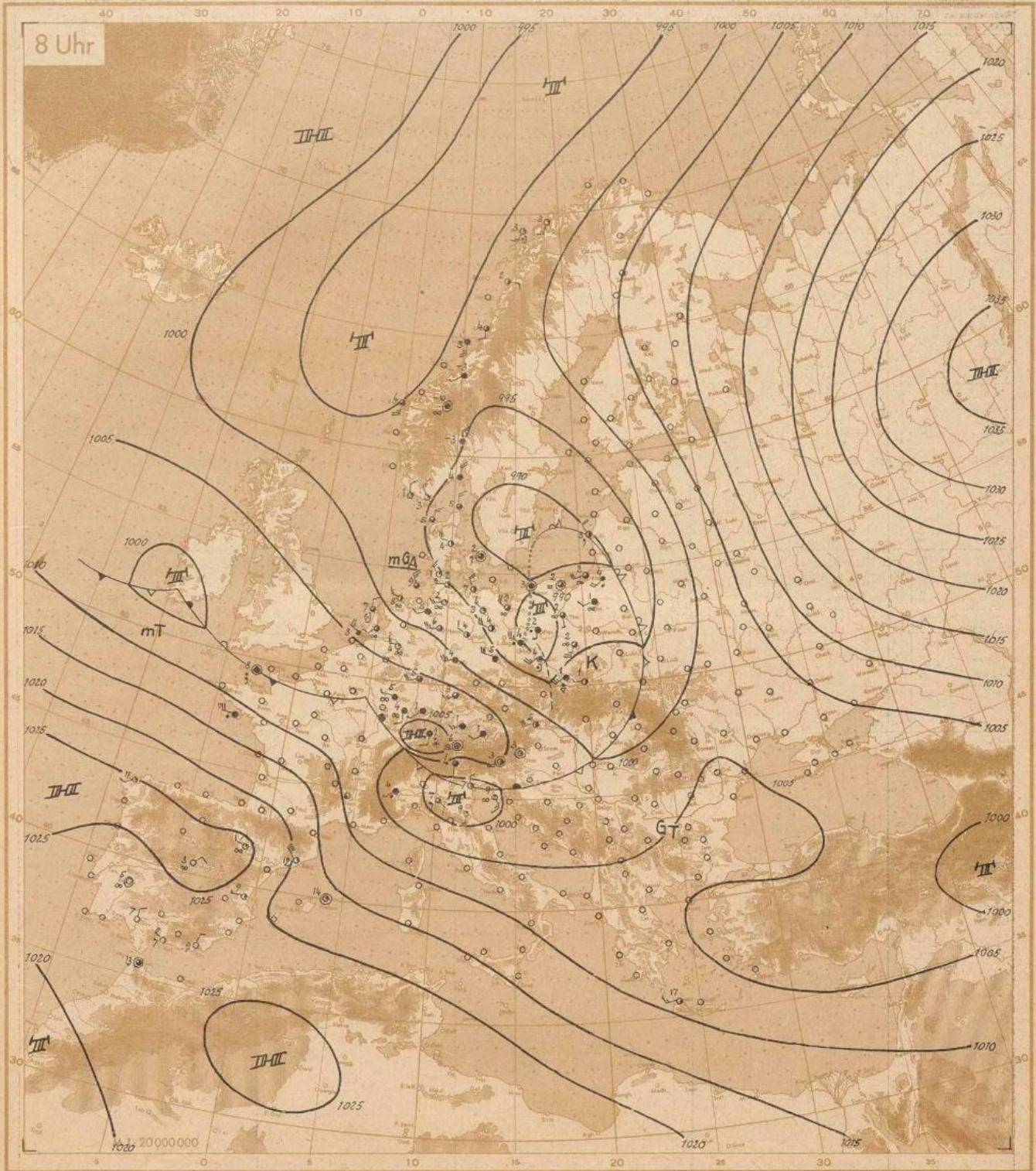
Jahrgang: 69 Nr. 313

Seite 1

Mittwoch, den 8. November 1944.

Erläuterung: Die Beobachtungen sind sämtlich in der Form der 1935 in Warschau beschlossenen Einheitsschlüssel wiedergegeben. Kurze Erläuterungen zu den einzelnen Ziffern werden zu Beginn jedes Vierteljahres beigegeben. Ausführlich finden sie sich in „Anweisung zur Verzifferung von Wettermeldungen“ herausgegeben vom Reichsluftfahrtministerium. Alle Zeitangaben in DGZ

Deutschland		Gestern 14 Uhr					Gestern 19 Uhr					Heute 2 Uhr					Heute 8 Uhr									
Bodenstationen Küstenorte	Höhe m	JJJ	CC	wwVhN	DDFWN	PPPTT	UC_app	CC	wwVhN	DDFWN	PPPTT	UC_app	RR	SWV	CC	wwVhN	DDFWN	PPPTT	UC_app	CC	wwVhN	DDFWN	PPPTT	UC_app	RR	SWV
Hamburg Fu.	18	403	90	27844	20784	88905	83707	5X	05744	57828	87403	9X740	05081		5X	05545	57828	87403	9X392	50	05653	22843	96302	00349	04040	
Flensburg/Fgh.	41	400	86	19844	54485	88505	7X708	8X	08444	57628	79004	8X724	03081		50	05645	57725	86605	80343	20	01840	24482	95402	80345	07044	
Kiel	28	460	80	02744	54688	87005	80703	88	05744	54928	83403	90807	09041		50	02945	58488	83502	9X504	50	02854	63424	92907	80344	01324	
Warnemünde	1	406	36	02844	55525	88804	82904	8X	02845	58425	86304	8X707	02341		5X	03848	62228	83202	9X804							
Arkona	1	464	37	05848	55785	87307	83302								5X	03848	62228	83202	9X804							
Westerland	18	461	34	25744	55788	81508	70709	8X	02435	57788	75207	8X723	06091		5X	03538	62428	94405	8X218	30	02754	02224	95906	90241	-	
Hielgland	50	405	38	27745	57887	81506	7X707	3X	05745	57988	79807	7X722	02871		30	02854	62624	94408	70333	30	02845	30529	97209	7X341	97481	
Borkum	6	401	06	96635	55747	88306	87909	88	44635	57825	87008	70604	05463		50	05644	26624	94309	70323	80	05754	26324	09408	84304	06270	
Bremen	4	442	9X	01644	55787	90906	7X907	50	03544	55784	88104	80707	00811		5X	02658	55768	94309	70323	5X	03765	22228	9X206	9X212	05061	
Nordhorn	22	400	80	01842	57843	78608	82804								5X	03848	22628	94207	8X302							
Detmold	178	187	20	25845	57685	94206	70905	5Y	02845	57888	95005	70704	02071		5X	05548	01508	8X310	92021	-						
Hannover	51	421	3X	25853	55583	93206	78706	8Y	02744	55788	94807	60704	06090		5X	02755	57788	94206	9X210	80	02854	24482	95402	80345	07044	
Magdeburg	45	409	86	14744	22625	94808	73807	5X	02755	22627	93304	8X706	02021		50	02754	58204	89305	90809	50	02754	28224	97004	80346	04031	
Essen	123	437																								
Köln	48	436																								
Aachen	202	407																								
Trier	285	049	57	03855	35028	84708	6X700	8X	02648	57568	04704	9X001	06091		37	02745	20468	05304	9X203	57	02743	20426	07004	80103	02040	
Kassel	289	351													50	02855	59887	96825	80203	50	03745	24428	04305	80245	02041	
Frankfurt/M	111	412													5Y	02744	20405	03006	80305	57	02864	22427	05505	86308	00300	
Saarbrücken	189	441	52	03745	05468	03909	7X804	62	64635	57528	03007	8X405	10X11		5X	05648	24268	06605	8X201	5X	05746	24428	02805	8X305	10X11	
Nürnberg	315	426	6X	22538	22568										50	04854	18304	02604	80303	50	02847	20527	05403	80209	00300	
Meranbad	538	516																								
Strasbourg	151	219	3X	02648	33568	07041	8X709																			
Boblingen	427	443																								
Friedrichshf.	400	444	5X	01848	22368	10209	7X945	5X	01558	20368	04640	7X145	04104		5X	04658	16468	06605	0X405	5X	04848	16168	10894	9X241	17042	
München	508	414	62	04733	55768	06707	8X714	6X	04426	59688	04106	8X705	11111		02	79238	20368	08500	0X205	5X	03855	22428	08604	0X207	25061	
Innsbruck	573	507	50	04774	00828			8X	04565	02468	06006	8X243	05081		6X	04448	24268	05305	0X344	XX	77029	00449	09700	0X340		
Swinemünde	3	455	30	27735	22485	94307	90404	80	01743	14423	89305	80203	04371		5X	02638	14468	87004	90806	62	03727	26287	74503	00320	04272	
Stettin	1	404	37	02845	55565	94708	74805	5Y	02854	18424	90904	8X705	06090		5X	02758	16468	87004	0X709	5X	05435	28466	92402	9X208	04041	
Mirow	70	450	20	02854	57884	94507	62300	5X	02755	01888	90203	9X804	02071		6X	02735	24368	03304	9X911	50	04854	08363	94103	00430	03021	
Berlin	48	440	30	02744	55664	93328	73705	8X	02765	22585	93304	06002	10091		5X	02646	20468	87704	9X744	50	04743	59564	94604	80355	04021	
Schkeuditz	131	440	86	02755	55526	95207	7X806	50	01733	20583	94203	00703	04991		5X	14657	53717	93004	80707	5X	05647	24588	92305	9X320	04021	
Erfurt	320	846	80	25855	55565	97904	8X907	50	14744	55684	98303	02098	03071		50	14755	55785	96304	80209	5X	03744	55528	00640	8X214	94020	
Dresden	230	410	8X	25857	26587	97906	7X503	5X	03758	20488	97904	8X204	93101		5X	02745	22508	93604	6X908	89	03738	26668	06205	8X348	94931	
Fauen	446	436						5X	05745	22485					5X	05646	33526	98202	9X703							
Fag	363	089													5X	05646	20766	98202	8X803							
Eudweis	408	670						57	25754	22394	04005	70900	03131													
Olmutz	263	676						5X	22744	22366	00806	8X843	07921		90	05644	21304	98303	80200							
Fassau	302	865																								
Salzburg	434	808	50	02656	20268	07409	7X745	5X	06548	30368	04707	0X705	08891		5X	08548	00348	07140	0X106	52	06544	22278	02901	XX208	45506	
Wien	157	501						8X	02855	57668	03507	7X704			50	04648	24668	04902	90443	50	02714	55664	02105	70405	04051	
Graz	394	305						02	06939	00028	04104	0X807	00080		50	02555	00068	02104	9X903	24	02843	00024	03503	90803	-	
Klagenfurt	449	502						5X	05338	00028	07404	0X712	00740		5X	04638	00068	03503	0X104							
Rügenwalde	7	429	6X	22854	18558	90905	9X749	80	00890	20260	90903	90200	02261		6X	03358	00058	01003	9X308	6X	03358	00058	01003	9X308	04051	
Danzig	15	406	6X	04535	16028	94306	8X827	8X	22844	22468	94505	9X607	03080		50	04854	22204	90502	90603	54	02443	00006	90702	8X203	94501	
Königsberg	20	422	55	02754	97627	8X305	76714	6X	04558	95568	93406	8X714	04024		57	05654	12168	70705	0X604	5X	05647	22427	94102	9X200	04001	
Memel	0	447																								
Thorn	47	551	5X	02648	16528	97306	8X724	80	25765	18265	93406	90708	02091		80	05650	20100	92203	0X502	5X	05747	40427	90402	8X705	00501	
Posen	99	762	5X	22738	09528	95709	9X845	5X	25758	20328	94403	9X805	05071		80	04820	16424	94904	9X204	5X	02638	16178	88402	0X505	05506	
Grünberg/Schl.	148	420	57	25745	18825	94205	9X646	50	01741	20101	95302	80804	02071		61	04790	20302	90708	80907	5X	02738	26568	00404	8X404	04021	
Breslau	117	411	87	22755																						



Wetterübersicht

Mittwoch den 8. Nov. 44

Das Sturmtief, das vor 4 Tagen im Nordmeer anlangte und heute noch in der Darentasse erkennbar ist und das einer nach Nordost gerichteten Steuerung gehorchte, ist nun völlig von Kaltluft umflossen. Dementsprechend setzte die Inversion der Frontalzone immer südlicher an, so daß automatisch eine anhaltende Südwärtsverlagerung eintrat, durch die die folgenden Störungen ununterbrochener Verschärfung des Gradienten bis weit in den mitteleuropäischen Raum hineingeführt wurden. Zudem drehte ihre Achse weiter nach Nordwest, indem der Druck im Nordwestraum laufend in allen Schichten anstieg. Am Boden findet sich der Kern des 24-stündigen Steiggebüts heute mit 20mb über der Nordsee. Neben dem über Ostdeutschland gelegenen Fallgebiet tritt auch heute wieder ein zusätzlicher Fall an der divergenten Südflanke der Frontalzone auf über Oberitalien, der ihre Südwärtsverlagerung weiter in Gang hält.

Diesem Musterbeispiel einer kräftigen Frontalzone, die in 10000m Windgeschwindigkeiten von 260 km/h aufweist, entspricht auch die Entwicklung des von der Nordsee zur mittleren Ostsee gezogenen Sturmtiefs. In seiner Rückseitenkaltluft, die gestern Abend über Deutschland nur mäßige Abkühlung brachte, aber bei feuchtablauer Schichtung und hoher Feuchte von zahlreichen gewitterhaften Umlagerungen mit Graupenschauern erfüllt war, trat erneut entgegenzerrter, aber starker Druckfall auf, der einen von stürmischen Winden begleiteten Trog nach Norddeutschland schwenken ließ, hinder dem, wie häufig, keine wesentliche Abkühlung feststellbar ist. In dem entstandenen Höhentief liegt die Tropopause heute früh über Berlin mit -33° in knapp 6000m, und die Lage der hochreichenden, maximal 40° betragenden Abkühlung ändert sich über

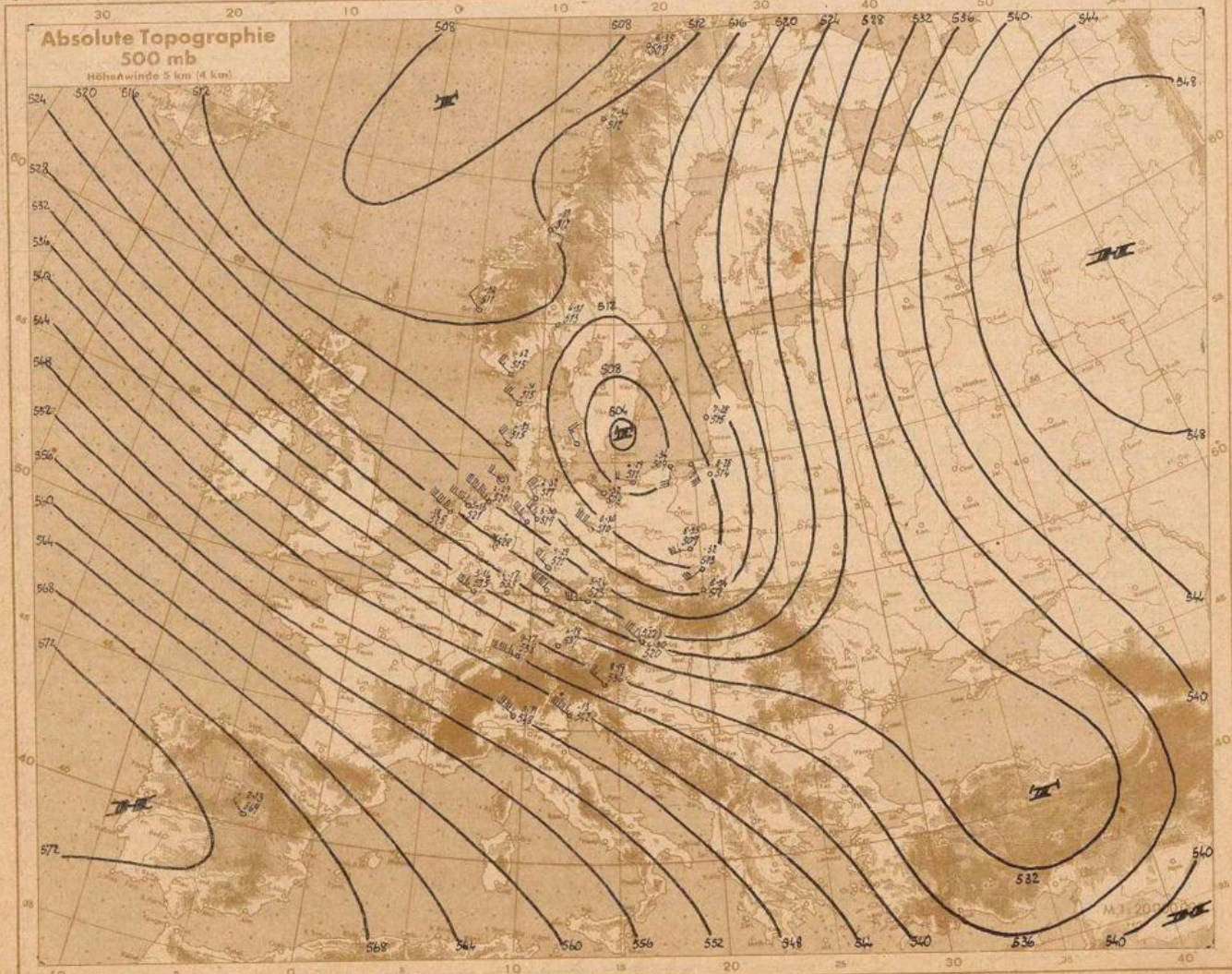
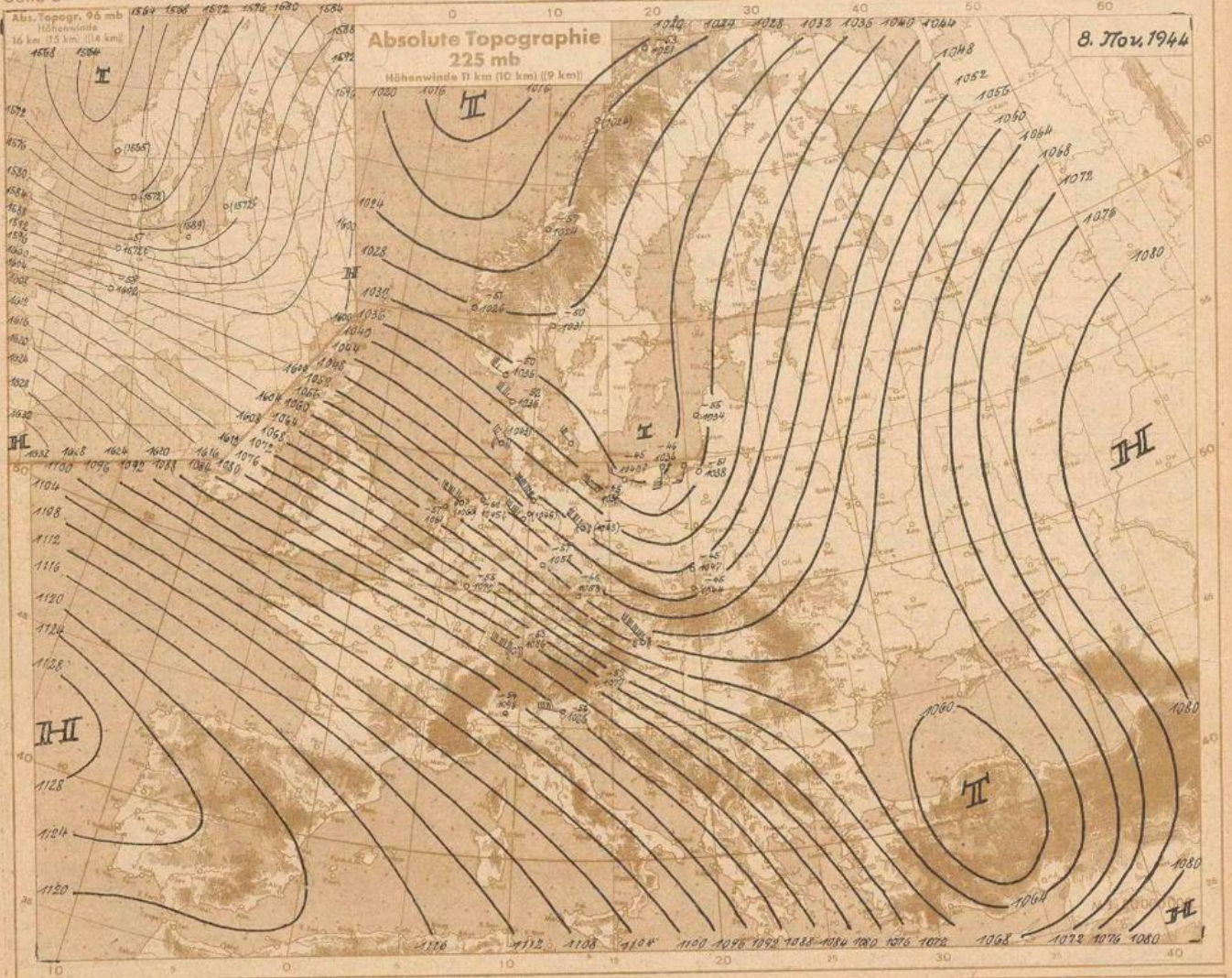
dem Gouvernement. Die von Westen her nachgeführte Warmluft bringt an der Westflanke des Kaltlufttropfens bereits wieder Aufgleiterackernungen. Weiter im Süden und Westen ist die Kaltluft in 1000 bis 2000m von einer deutlichen Abgleit-inversion begrenzt, über ihr liegt bei 4000 bis 6000m bereits die Aufgleit-inversion, die mit der nachfolgenden Welle in Zusammenhang steht. Die ist entsprechend der intensiven Entwicklung des Ostsee-sturmtiefs, die, wie meist, zu konvergenter Höhenströmung an der Westseite des Tiefsystems geführt hat, nur schwach ausgeprägt. Eine weitere, wieder etwas entwicklungsfähigere Welle folgt innerhalb der unverändert starken Frontalzone nach, dringt aber ins Mittelmeer ein und beendet dort das stürmische Wetter.

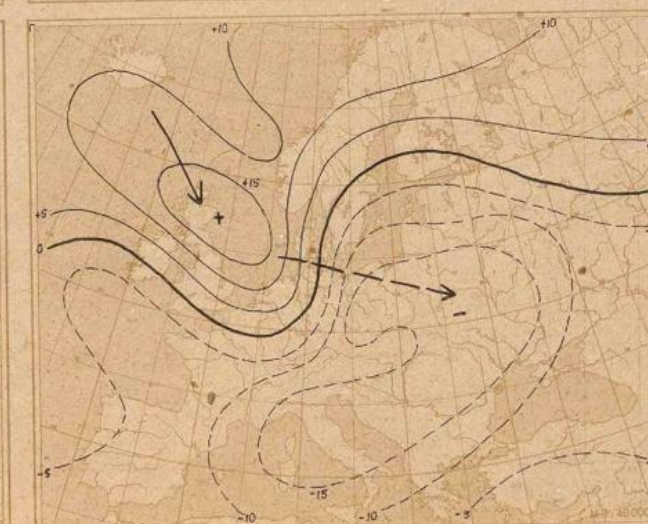
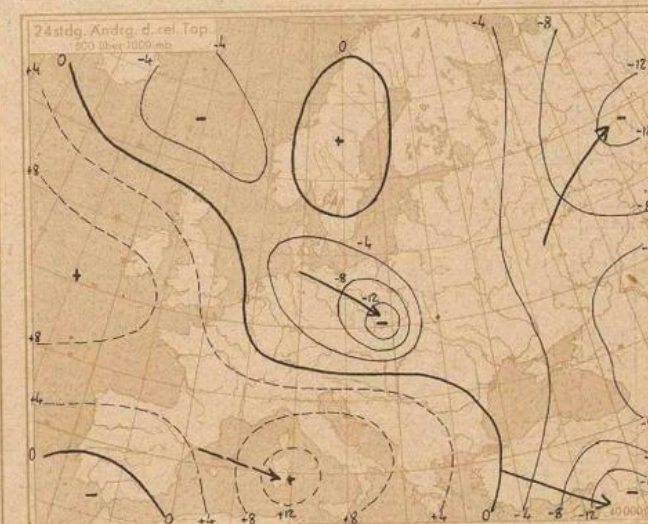
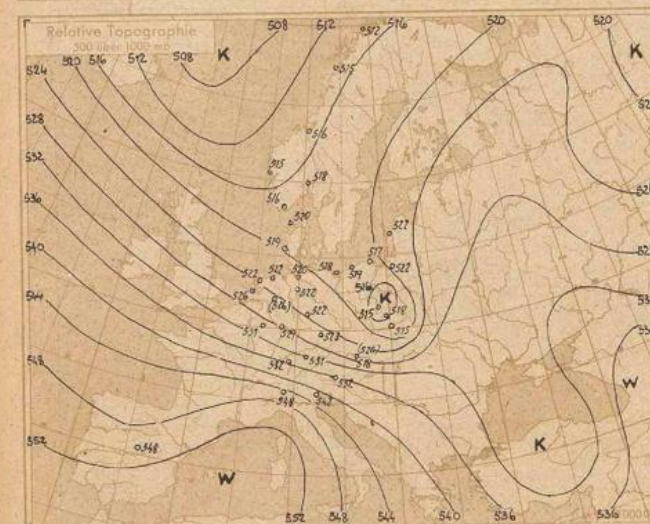
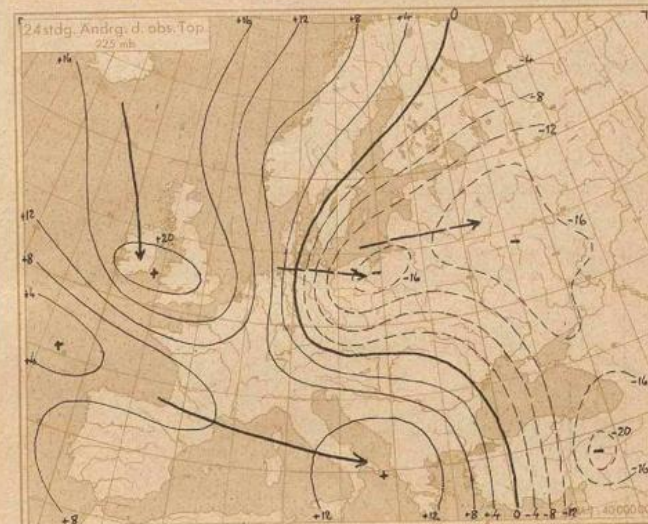
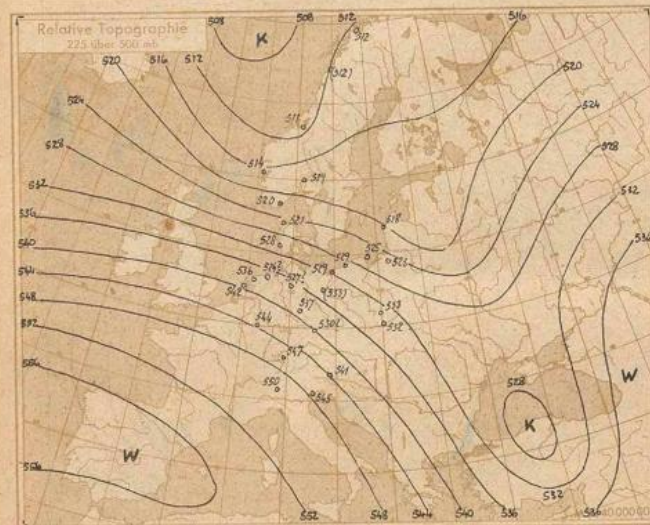
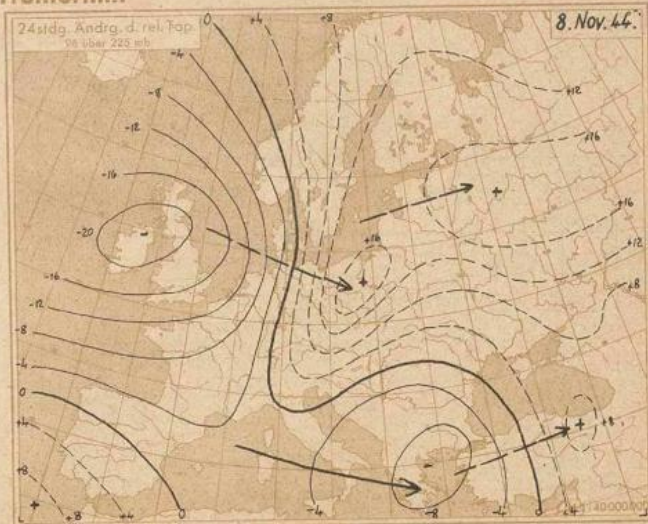
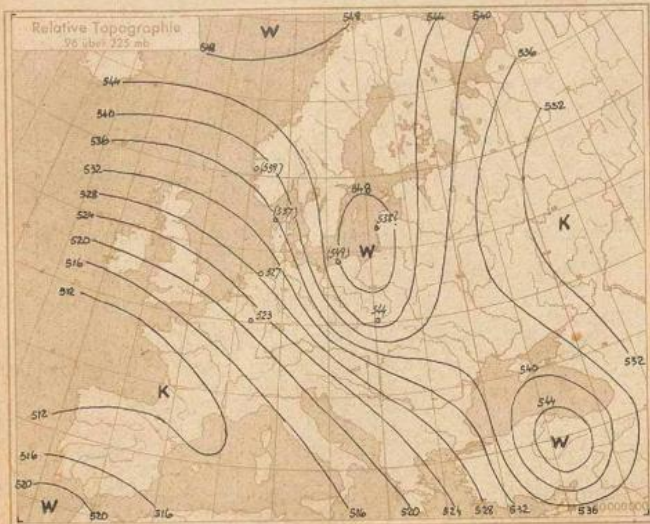
Im Nordraum hielt der Druckanstieg an, er wird bis morgen ein Hoch über dem Nordmeer entstehen lassen. Ob das übernächste atlantische Tief nach der bestehenden Steuerung folgt oder das Nordmeerhoch steu-ernden Charakter erhält, ist noch nicht endgültig zu entscheiden, doch bestehen Hinweise für einen Abschluß der Westlage.

gez: Brezomsky

Zentrale Wetterdienstgruppe

8. Nov. 1944





3 stündige Bodendruckänderung seit heute 5 Uhr in Millibar

24 stündige Bodendruckänderung seit gestern 8 Uhr in Millibar

