

# Täglicher Wetterbericht

des Deutschen Reichswetterdienstes  
Herausgegeben von der Deutschen Seewarte

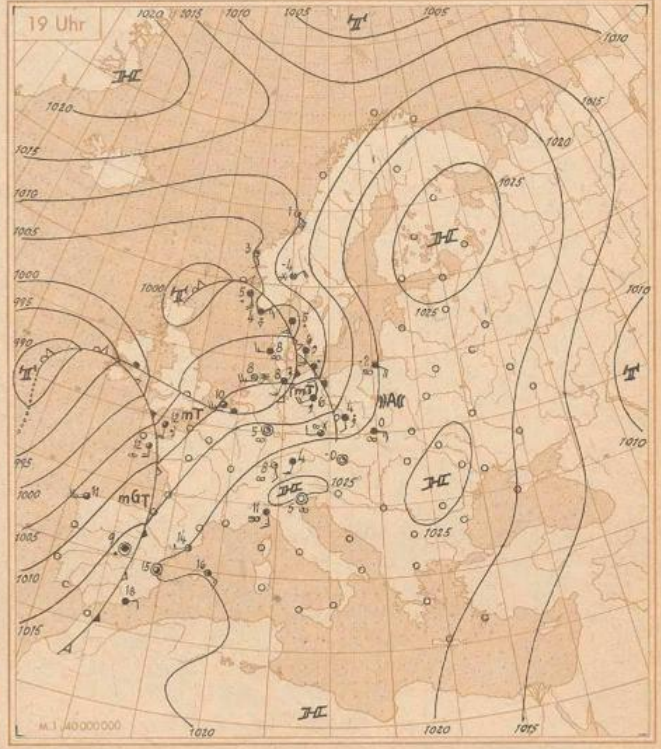
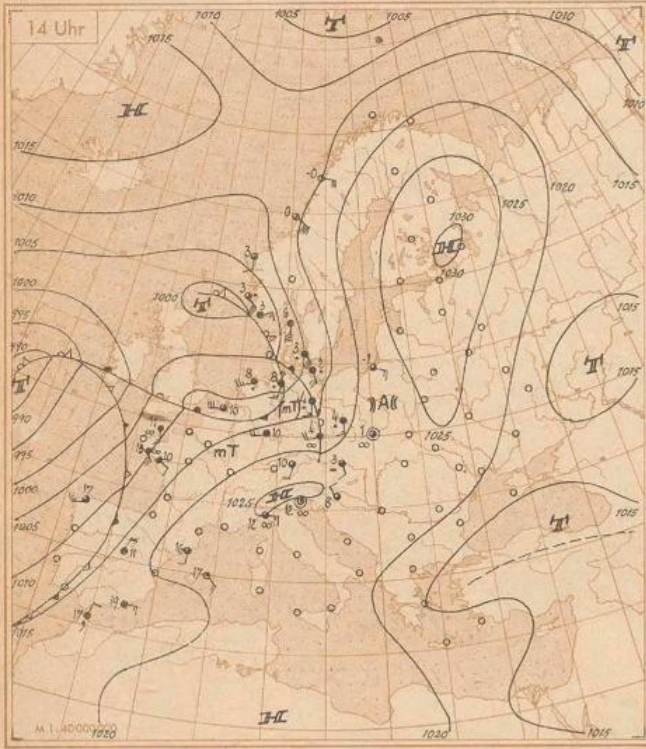
Jahrgang: 67 Nr. 127  
Seite 1

Verlagsort Hamburg

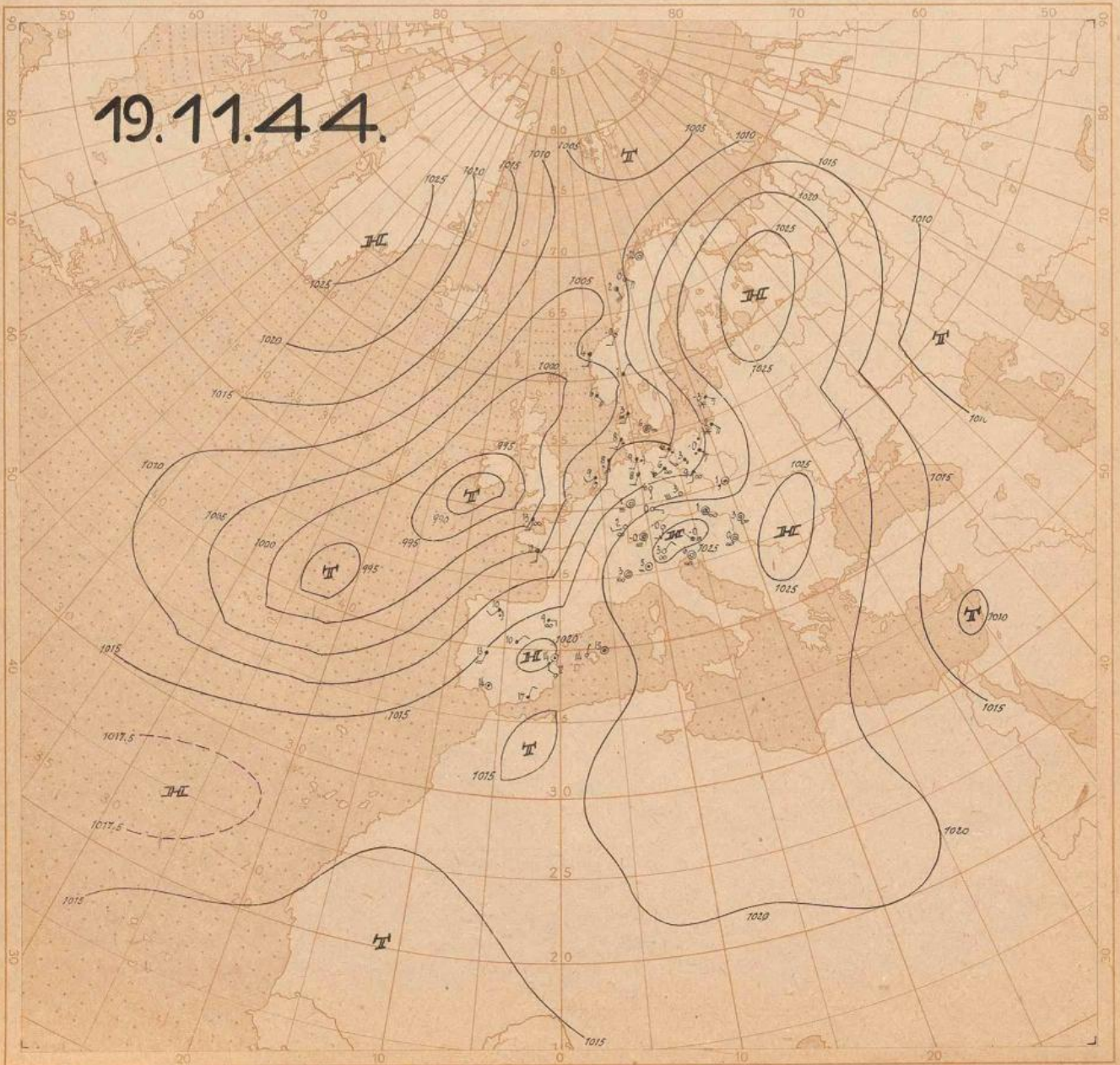
Sonnlag., den 29. November 1947

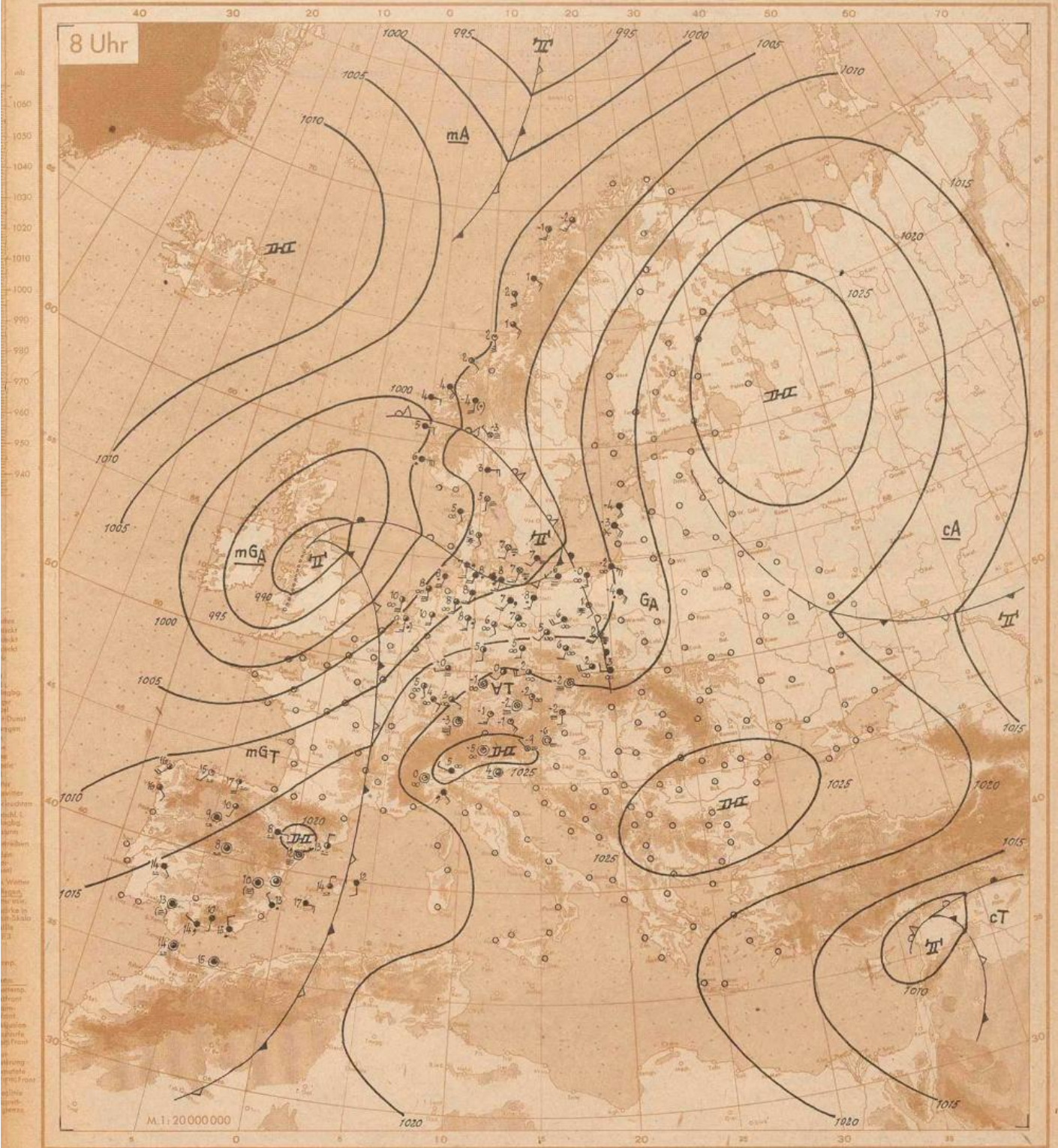
Erläuterung: Die Beobachtungen sind sämtlich in der Form der 1935 in Warschau beschlossenen Einheitschüssel wiedergegeben. Kurze Erläuterungen zu den einzelnen Ziffern werden zu Beginn jedes Vierteljahres beigegeben. Ausführlich finden sie sich in „Anweisung zur Verzifferung von Wettermeldungen“, herausgegeben vom Reichsluftfahrtministerium, Alle Zeitangaben in DGZ

Deutschland		Gestern 14 Uhr					Gestern 19 Uhr					Heute 2 Uhr					Heute 8 Uhr						
Bodenstationen: Küstsorte	Höhe m	CC	wwVhN	DOFWN	PPPTT	UC <sub>app</sub>	CC	wwVhN	DOFWN	PPPTT	UC <sub>app</sub>	RR <sup>1/2</sup> SW <sub>6</sub> E	CC	wwVhN	DOFWN	PPPTT	UC <sub>app</sub>	CC	wwVhN	DOFWN	PPPTT	UC <sub>app</sub>	RR <sup>1/2</sup> SW <sub>6</sub> E
Hamburg-Fu.	18 403	4X	43524	49368	12718	4X204	4X	43524	49368	09484	4X304	44044	5X	41543	49368	12718	4X300	5X	42744	49368	09488	4X104	02084
Flensburg/Fgh.	41 400	4X	46289	22454	25918	4X484	4X	46289	22454	25918	4X484	44044	5X	45327	46368	46707	4X404	5X	45327	46368	46707	4X404	02074
Kiel	26 460	4X	44128	48458	47627	4X603	5X	44128	48458	47627	4X603	42074	5X	46409	26449	09298	4X104	5X	46409	26449	09298	4X104	02074
Warnemünde	1 400	4X	44458	46648	46003	4X210	4X	44458	46648	46003	4X210	42074	5X	44458	46648	46003	4X210	5X	44458	46648	46003	4X210	02074
Arkona	1 464	4X	44454	44968	44203	4X712	5X	44454	44968	44203	4X712	42074	5X	44454	44968	44203	4X712	5X	44454	44968	44203	4X712	02074
Westerland	16 461	4X	44454	44968	44203	4X712	5X	44454	44968	44203	4X712	42074	5X	44454	44968	44203	4X712	5X	44454	44968	44203	4X712	02074
Helgoland	50 465	4X	44454	44968	44203	4X712	5X	44454	44968	44203	4X712	42074	5X	44454	44968	44203	4X712	5X	44454	44968	44203	4X712	02074
Borkum	6 401	4X	44454	44968	44203	4X712	5X	44454	44968	44203	4X712	42074	5X	44454	44968	44203	4X712	5X	44454	44968	44203	4X712	02074
Bremen	4 442	4X	44454	44968	44203	4X712	5X	44454	44968	44203	4X712	42074	5X	44454	44968	44203	4X712	5X	44454	44968	44203	4X712	02074
Nordhorn	22 402	4X	44454	44968	44203	4X712	5X	44454	44968	44203	4X712	42074	5X	44454	44968	44203	4X712	5X	44454	44968	44203	4X712	02074
Detmold	178 187	4X	44454	44968	44203	4X712	5X	44454	44968	44203	4X712	42074	5X	44454	44968	44203	4X712	5X	44454	44968	44203	4X712	02074
Hannover	51 421	4X	44454	44968	44203	4X712	5X	44454	44968	44203	4X712	42074	5X	44454	44968	44203	4X712	5X	44454	44968	44203	4X712	02074
Magdeburg	45 408	4X	44454	44968	44203	4X712	5X	44454	44968	44203	4X712	42074	5X	44454	44968	44203	4X712	5X	44454	44968	44203	4X712	02074
Essen	123 437	4X	44454	44968	44203	4X712	5X	44454	44968	44203	4X712	42074	5X	44454	44968	44203	4X712	5X	44454	44968	44203	4X712	02074
Köln	48 436	4X	44454	44968	44203	4X712	5X	44454	44968	44203	4X712	42074	5X	44454	44968	44203	4X712	5X	44454	44968	44203	4X712	02074
Aachen	202 407	4X	44454	44968	44203	4X712	5X	44454	44968	44203	4X712	42074	5X	44454	44968	44203	4X712	5X	44454	44968	44203	4X712	02074
Triar	265 049	4X	44454	44968	44203	4X712	5X	44454	44968	44203	4X712	42074	5X	44454	44968	44203	4X712	5X	44454	44968	44203	4X712	02074
Kassel	289 351	4X	44454	44968	44203	4X712	5X	44454	44968	44203	4X712	42074	5X	44454	44968	44203	4X712	5X	44454	44968	44203	4X712	02074
Frankfurt/M.	111 412	4X	44454	44968	44203	4X712	5X	44454	44968	44203	4X712	42074	5X	44454	44968	44203	4X712	5X	44454	44968	44203	4X712	02074
Saarbrücken	189 441	4X	44454	44968	44203	4X712	5X	44454	44968	44203	4X712	42074	5X	44454	44968	44203	4X712	5X	44454	44968	44203	4X712	02074
Nürnberg	315 426	4X	44454	44968	44203	4X712	5X	44454	44968	44203	4X712	42074	5X	44454	44968	44203	4X712	5X	44454	44968	44203	4X712	02074
Manenbad	539 516	4X	44454	44968	44203	4X712	5X	44454	44968	44203	4X712	42074	5X	44454	44968	44203	4X712	5X	44454	44968	44203	4X712	02074
Straßburg	151 219	4X	44454	44968	44203	4X712	5X	44454	44968	44203	4X712	42074	5X	44454	44968	44203	4X712	5X	44454	44968	44203	4X712	02074
Böblingen	427 443	4X	44454	44968	44203	4X712	5X	44454	44968	44203	4X712	42074	5X	44454	44968	44203	4X712	5X	44454	44968	44203	4X712	02074
Friedrichshf.	400 444	4X	44454	44968	44203	4X712	5X	44454	44968	44203	4X712	42074	5X	44454	44968	44203	4X712	5X	44454	44968	44203	4X712	02074
München	529 414	4X	44454	44968	44203	4X712	5X	44454	44968	44203	4X712	42074	5X	44454	44968	44203	4X712	5X	44454	44968	44203	4X712	02074
Innsbruck	573 507	4X	44454	44968	44203	4X712	5X	44454	44968	44203	4X712	42074	5X	44454	44968	44203	4X712	5X	44454	44968	44203	4X712	02074
Swinemünde	3 486	4X	44454	44968	44203	4X712	5X	44454	44968	44203	4X712	42074	5X	44454	44968	44203	4X712	5X	44454	44968	44203	4X712	02074
Stettin	1 404	4X	44454	44968	44203	4X712	5X	44454	44968	44203	4X712	42074	5X	44454	44968	44203	4X712	5X	44454	44968	44203	4X712	02074
Mirow	70 400	4X	44454	44968	44203	4X712	5X	44454	44968	44203	4X712	42074	5X	44454	44968	44203	4X712	5X	44454	44968	44203	4X712	02074
Berlin	48 440	4X	44454	44968	44203	4X712	5X	44454	44968	44203	4X712	42074	5X	44454	44968	44203	4X712	5X	44454	44968	44203	4X712	02074
Schkeuditz	131 448	4X	44454	44968	44203	4X712	5X	44454	44968	44203	4X712	42074	5X	44454	44968	44203	4X712	5X	44454	44968	44203	4X712	02074
Erfurt	320 646	4X	44454	44968	44203	4X712	5X	44454	44968	44203	4X712	42074	5X	44454	44968	44203	4X712	5X	44454	44968	44203	4X712	02074
Dresden	230 410	4X	44454	44968	44203	4X712	5X	44454	44968	44203	4X712	42074	5X	44454	44968	44203	4X712	5X	44454	44968	44203	4X712	02074
Plauen	449 486	4X	44454	44968	44203	4X712	5X	44454	44968	44203	4X712	42074	5X	44454	44968	44203	4X712	5X	44454	44968	44203	4X712	02074
Prag	363 590	4X	44454	44968	44203	4X712	5X	44454	44968	44203	4X712	42074	5X	44454	44968	44203	4X712	5X	44454	44968	44203	4X712	02074
Budweis	408 670	4X	44454	44968	44203	4X712	5X	44454	44968	44203	4X712	42074	5X	44454	44968	44203	4X712	5X	44454	44968	44203	4X712	02074
Olmutz	263 676	4X	44454	44968	44203	4X712	5X	44454	44968	44203	4X712	42074	5X	44454	44968	44203	4X712	5X	44454	44968	44203	4X712	02074
Passau	302 885	4X	44454	44968	44203	4X712	5X	44454	44968	44203	4X712	42074	5X	44454	44968	44203	4X712	5X	44454	44968	44203	4X712	02074
Salzburg	434 508	4X	44454	44968	44203	4X712	5X	44454	44968	44203	4X712	42074	5X	44454	44968	44203	4X712	5X	44454	44968	44203	4X712	02074
Wien	157 501	4X	44454	44968	44203	4X712	5X	44454	44968	44203	4X712	42074	5X	44454	44968	44203	4X712	5X	44454	44968	44203	4X712	02074
Graz	334 505	4X	44454	44968	44203	4X712	5X	44454	44968	44203	4X712	42074	5X	44454	44968	44203	4X712	5X	44454	44968	44203	4X712	02074
Klagenfurt	449 502	4X	44454	44968	44203	4X712	5X	44454	44968	44203	4X712	42074	5X	44454	44968	44203	4X712	5X	44454	44968	44203	4X712	02074
Rügenwalde	7 428	4X	44454	44968	44203	4X712	5X	44454	44968	44203	4X712	42074	5X	44454	44968	44203	4X712	5X	44454	44968	44203	4X712	02074
Danzig	15 406	4X	44454	44968	44203	4X712	5X	44454	44968	44203	4X712	42074	5X	44454	44968	44203	4X712	5X	44454	44968	44203	4X712	02074
Königsberg	20 422																						



Wetterlage von heute nacht: *Sonntag, 19. Nov. 44*





Wetterübersicht

Sonntag, den 19. November 44

Der breite Warmluftstrom über Mitteleuropa hat sich weiter nach Norden und Osten durchgesetzt. In Ostpreußen und Ostpommern hemmt es dabei zu Aufgleiten an der etwa nach 1000 m mächtigen CA. Die Al wurde im südlichen Generalgouvernement bereits weggeräumt, wobei bis zu 9° Erwärmung eintrat und die 0°Grenze über 2000 m anstieg. Die nach Nordwesten abfließenden Kaltluftmassen brachten im Ostland Norwegens und im Baltengebiet noch leichte Abkühlung. Der scharfe Massengegensatz wird bei dem stationären Verharren der nordrussischen Hochs weiterhin aufrecht erhalten. In der Ostflanke dieses Steuerungszentrums ist seit Tagen ein Ausfließen von Kaltluft im Ganzen, die aus dem Raum Spitzbergen und der Barentssee stammt, und die in ersten Stadien bereits das dältliche Mittelmeer überquert hat.

In Mitteleuropa machte der kräftige Anstieg der Bodentemperatur die gestern teilweise unter 0° lag, in Verbindung mit der gegenläufigen Wetterbesserung den Luftwechsel beispielhaft eindrucksvoll. Innerhalb der subtropischen Luft geht die relative Feuchte unter 50%, dadurch war bei klarem Wetter über Süddeutschland die nächtliche Ausstrahlung begünstigt, sodass bei kräftigen Bodeninversionen Minima von minus 2° bis minus 8° erreicht wurden und örtlich auch Nebelbildung erfolgte.

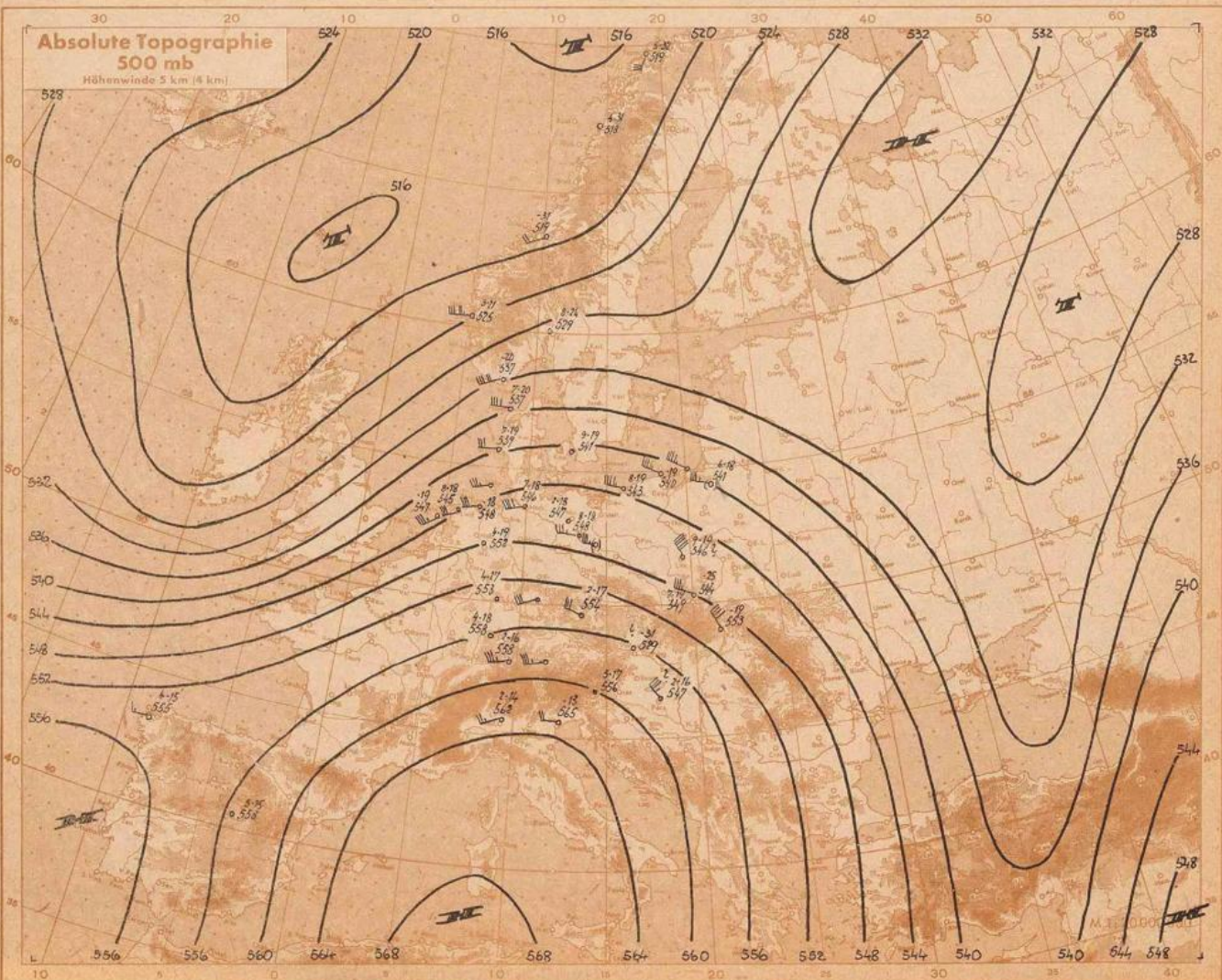
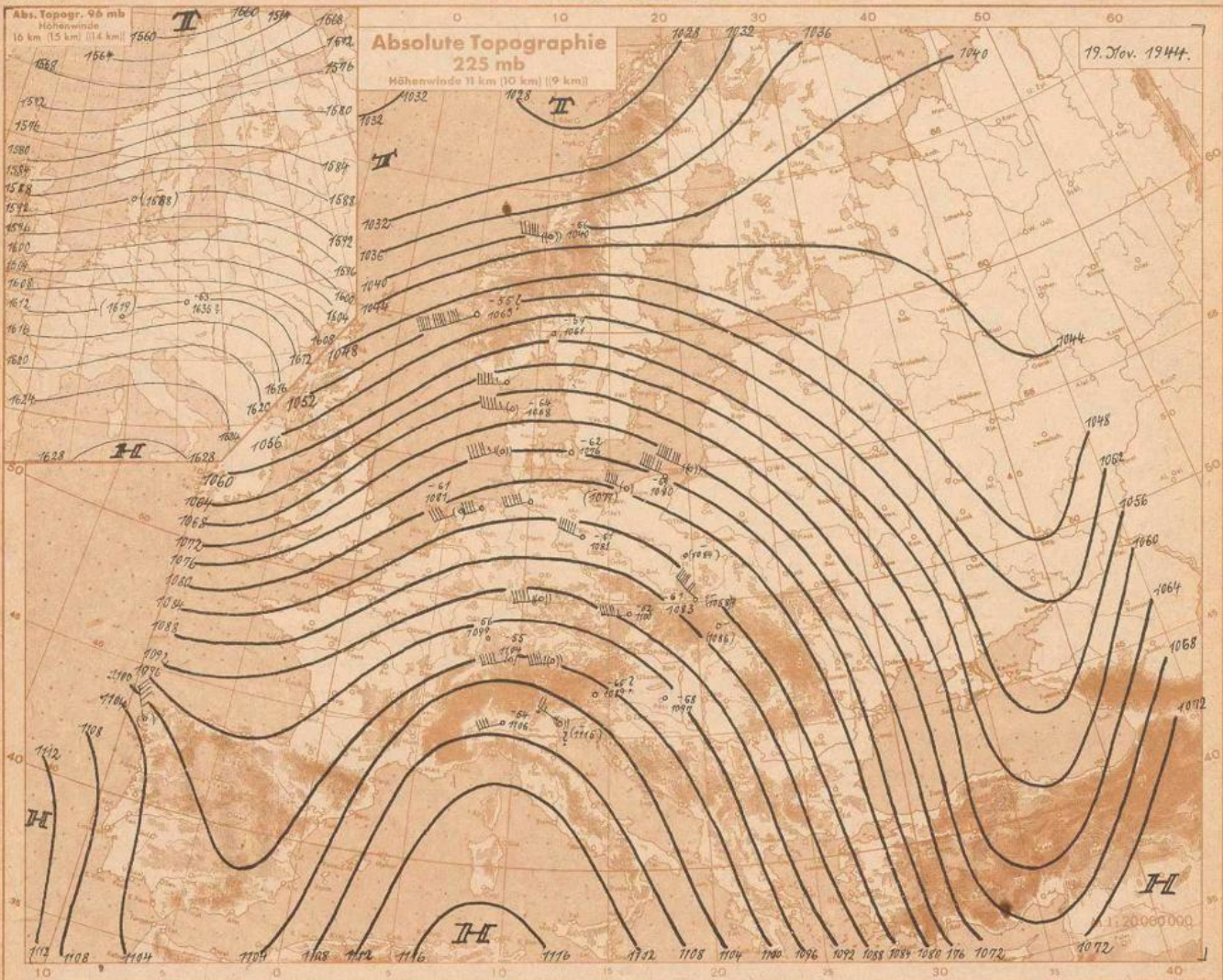
Von den Azoren zog ein kräftiges Druckfallgebiet nach Nordosten über Südengland hinweg, und die abschießende Kaltfront hat Spanien und Westfrankreich bereits überschritten. Über Südengland und der südlichen Nordsee kam es zu stürmischen Südwinden. Die westdeutschen Aufstiege reagieren auf diesen Vorzug bereits mit leichter Abkühlung in den oberen Schichten. Hoher Druck im Azorenraum läßt den Ansatz eines neuen Warmluftvorstoßes erwarten, sodass die Südwestlage, die Westeuropa nur streift und ihre Druckwellen nach Südnorwegen steuert, weiter andauern dürfte.

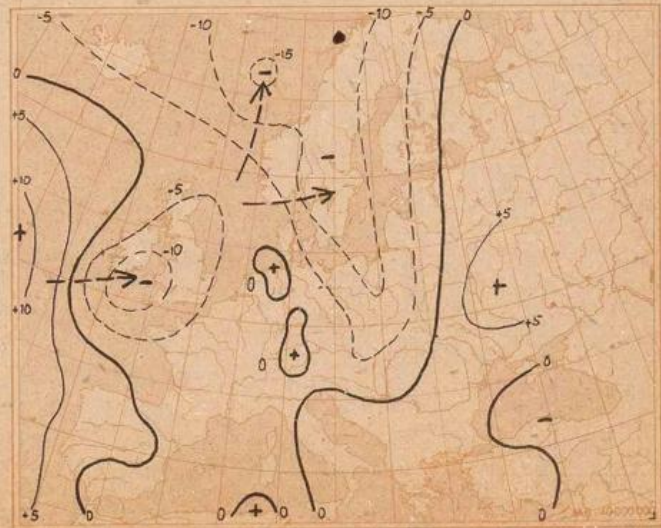
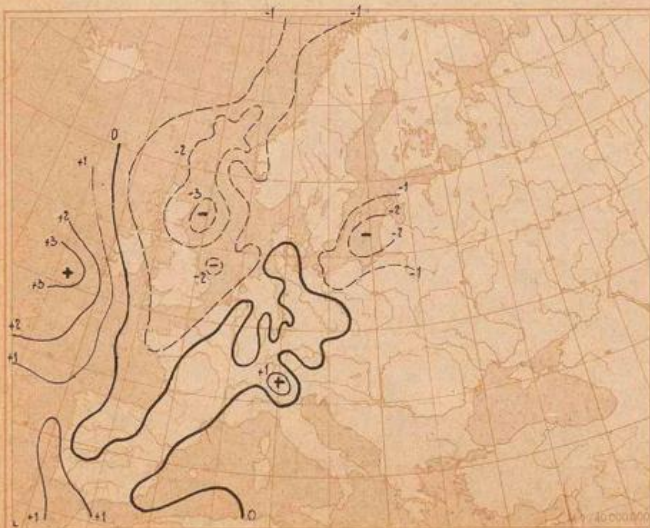
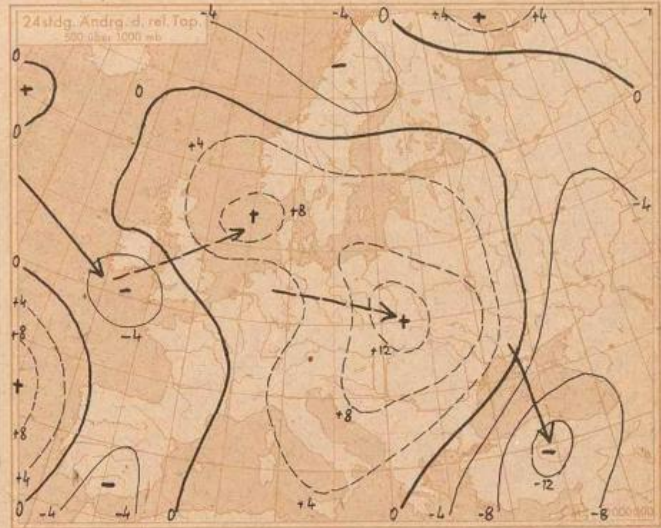
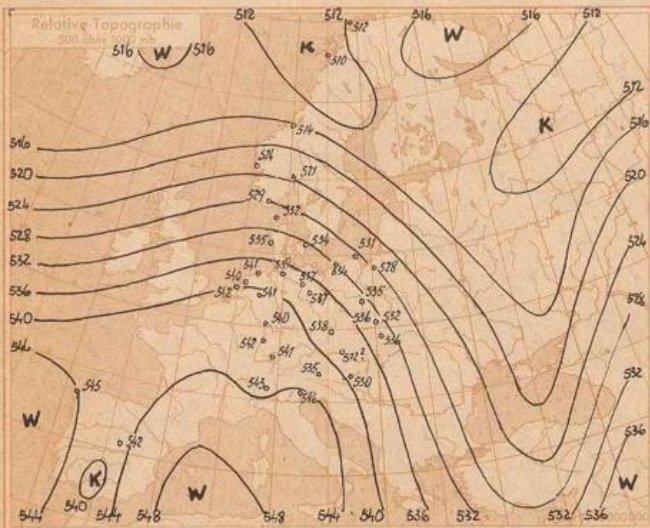
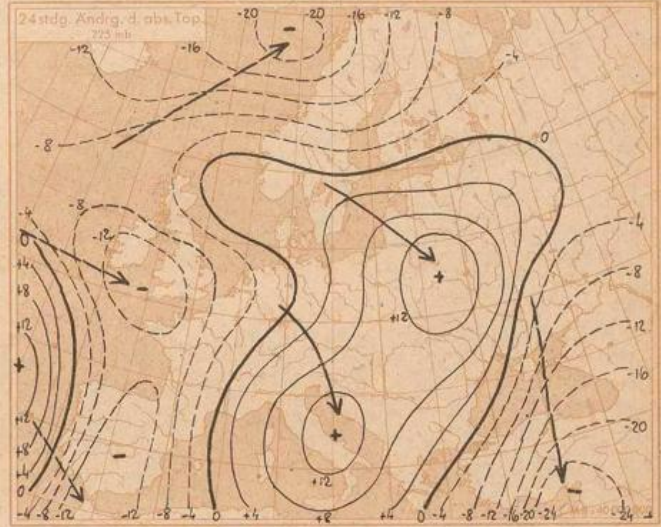
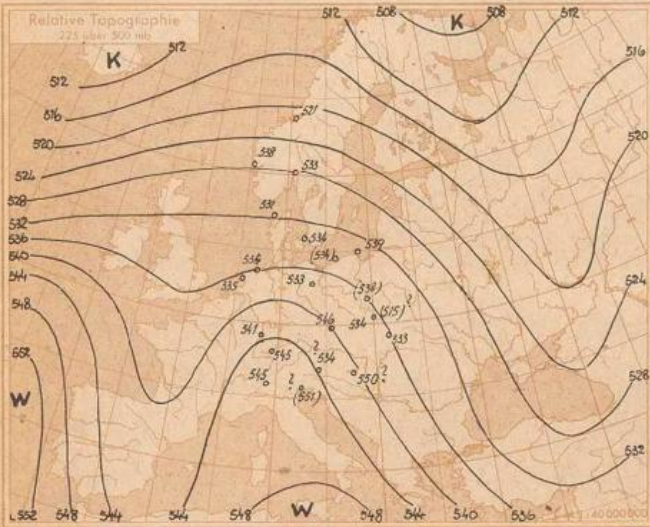
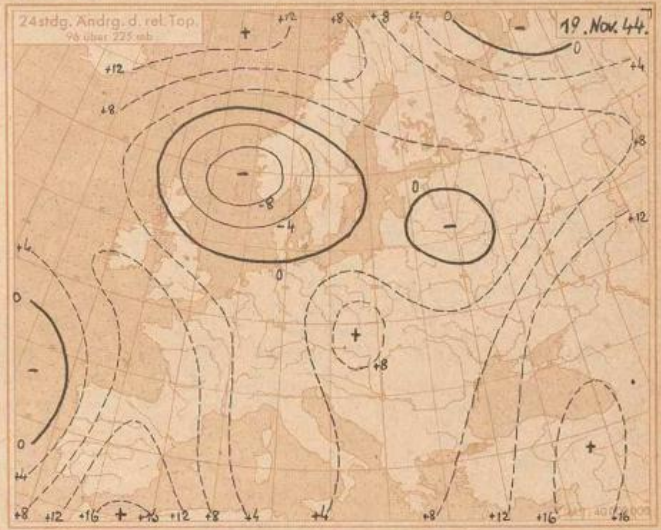
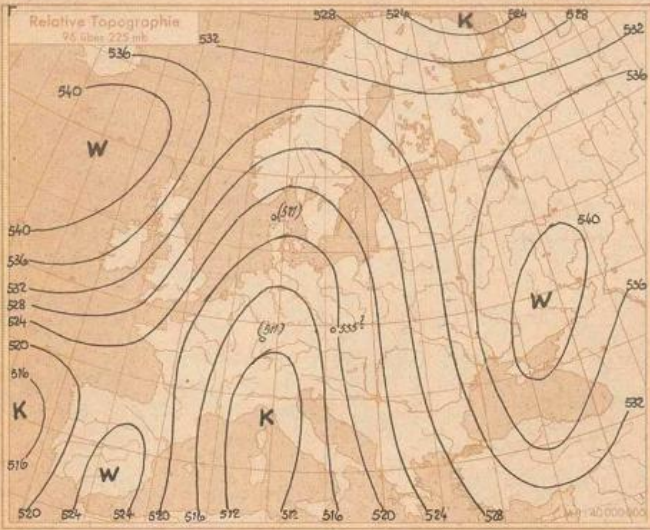
gez. Brauer

Zentrale Wetterdienstgruppe









3-stündige Bodendruckänderung seit heute 5 Uhr in Millibar

24-stündige Bodendruckänderung seit gestern 8 Uhr in Millibar

