

# WETTERBERICHT DER DEUTSCHEN SEEWARTE

JAHRGANG 49 Nr. 299

Sonntag, 25. Oktober 1924

Mitteleuropäische Zeit — Luftdruck reduziert auf 0° Temperatur, N-Meeresspiegel. Schwere in 45° Breite — Temperatur in Grad Celsius — Windst. nach Beaufortskala (12 = Orkan) — Wetter: 00 bis 09 wolkenlos bis halb bedeckt, 10-19 halb bis ganz bedeckt, 20-29 Dunst oder Nebel, 30-39 Schauer, 40-49 Rieselregen, 50-59 sonstiger Regen, 60-69 Schnee, 70-79 Regen und Schnee gemischt, 80-89 Graupeln oder Hagel, 90-99 Gewitter — W: Witterungsverlauf seit der letzten Beobachtung: 0 = wolkenlos bis halb bedeckt, 1 = wolkig, 2 = anhaltend ganz bedeckt, 3 = Dunst oder Nebel, 4 = dichter Nebel, 5 = Schauer, 6 = Regen oder Rieselregen, 7 = Schnee, 8 = Graupeln oder Hagel, 9 = Gewitter — Relative Feuchtigkeit: 0 = 95-100%, 9 = 90-94%, 8 = 80-89%, 7 = 70-79%, 6 = 60-69%, 5 = 50-59%, 4 = 40-49%, 3 = 30-39%, 2 = 20-29%, 1 = 10-19%.

## NACHMITTAG UND ABEND DES VORTAGES

DEUTSCHE STATIONEN	NACHMITTAG 2 UHR								ABEND 7 UHR															
	Luftdruck	Wind	Wetter	Temp.	Luftdruck Char. u. Änd.	W	Sichtweite in Km	Wolken	Rel. Feuchtigk.	Nieder-schlag	Min.	See	Luftdruck	Wind	Wetter	Temp.	Luftdruck Char. u. Änd.	W	Sichtweite in Km	Wolken	Rel. Feuchtigk.	Nieder-schlag	Min.	See
Borkum	71.7	ESE 5	00	5	-1.0	0	5.0	3/10	...	...	...	...	71.4	E 4	02	4	-0.5	0	2.0	wolkenlos	...	...	...	...
Altekuwalde	73.2	E 4	01	7	-2.0	0	7.50	1/10	...	...	...	...	68.7	E 4	01	4	-1.5	0	2.0	wolkenlos	...	...	...	...
Helgoland	SE 5	00	7	-2.0	0	7.50	1/10	...	...	...	...	72.8	ESE 4	01	5	-0.5	0	1.0	wolkenlos	...	...	...	...	...
Bremen	74.3	NE 4	02	8	-1.0	0	2.0	3/10	...	...	...	...	73.0	NW 3	01	4	-1.0	0	...	wolkenlos	...	...	...	...
Hamburg	75.3	E 3	01	7	-1.5	0	...	1/10	...	...	...	...	72.5	SE 1	01	4	+0.5	0	2.0	1/10	...	...	...	...
Kiel	75.5	SE 1	01	8	-1.5	0	7.50	1/10	...	...	...	...	74.8	E 2	00	6	-0.5	0	7.50	wolkenlos	...	...	...	...
Warnemünde	75.5	SE 1	01	8	-1.5	0	7.50	1/10	...	...	...	...	75.6	ESE 3	00	4	+0.1	0	...	wolkenlos	...	...	...	...
Swinemünde	76.8	ESE 1	00	8	-0.0	0	7.50	1/10	...	...	...	...	77.0	Stille	01	6	-0.0	3	1.0	wolkenlos	...	...	...	...
Rügenwaldermünde	76.1	NE 2	01	8	-0.0	0	5.0	1/10	...	...	...	...	76.3	"	02	3	-0.0	0	...	wolkenlos	...	...	...	...
Danzig	76.1	NE 2	01	8	-0.0	0	5.0	1/10	...	...	...	...	77.0	NNE 2	00	6	-0.0	0	1.0	3/10	...	...	...	...
Königsberg	65.5	E 3	02	12	-1.0	1	5.0	1/10	...	...	...	...	64.3	E 5	02	5	-1.0	1	2.0	1/10	...	...	...	...
Memel	65.5	E 3	02	12	-1.0	1	5.0	1/10	...	...	...	...	69.5	SE 4	00	4	-0.5	0	4	wolkenlos	...	...	...	...
Aachen	72.4	E 4	03	9	-2.0	0	7.50	1/10	...	...	...	...	71.4	ESE 3	01	5	-0.5	0	1	wolkenlos	...	...	...	...
Löninge	72.0	ESE 7	01	6	-0.5	0	5.0	1/10	...	...	...	...	70.9	E 6	00	3	-0.5	0	5.0	1/10	...	...	...	...
Magdeburg	74.1	NNE 2	02	8	-1.5	0	1.0	1/10	...	...	...	...	75.1	E 4	01	6	-0.5	0	4	wolkenlos	...	...	...	...
Dresden	74.1	NNE 2	02	8	-1.5	0	1.0	1/10	...	...	...	...	73.5	NE 4	01	4	0.0	0	5.0	1/10	...	...	...	...
Berlin	74.4	ESE 3	01	6	-0.0	0	2.0	1/10	...	...	...	...	74.7	ESE 3	11	3	+0.5	1	1.0	1/10	...	...	...	...
Grünberg 1/5chl.	65.8	ESE 5	12	9	-2.0	0	5.0	1/10	...	...	...	...	64.9	NE 3	01	7	-0.0	0	...	1/10	...	...	...	...
Breslau	65.8	ESE 5	12	9	-2.0	0	5.0	1/10	...	...	...	...	61.6	NNE 1	11	6	+0.5	2	4	1/10	...	...	...	...
Frankfurt a/M.	63.8	E 6	12	5	-1.5	1	5.0	1/10	...	...	...	...	64.7	E 1	02	5	-1.5	1	2.0	1/10	...	...	...	...
Friedrichshafen	76.2	ESE 3	11	7	-0.5	1	2.0	1/10	...	...	...	...	65.4	ESE 3	11	7	-0.0	1	2.0	1/10	...	...	...	...
Bamberg	76.2	ESE 3	11	7	-0.5	1	2.0	1/10	...	...	...	...	68.5	E 4	10	3	-0.0	1	1.0	1/10	...	...	...	...
Karlsruhe	-	E 8	01	1	-0.5	0	5.0	wolkenlos	...	...	...	...	76.3	ESE 2	01	2	-0.0	1	1.0	wolkenlos	...	...	...	...
München	-	E 7	01	-1	-1.5	0	5.0	1/10	...	...	...	...	66.1	ESE 8	27	3	-0.5	0	-	Nebel	...	...	...	...
Strossburg	66.3	SSE 8	12	-4	+0.0	1	5.0	1/10	...	...	...	...	68.0	SSE 9	21	4	+1.0	1	-	wolkenlos	...	...	...	...
Posen	52.7	ESE 3	29	-4	-0.0	4	-	Nebel	...	...	...	...	52.7	SE 3	29	-5	-0.0	4	-	Nebel	...	...	...	...

\*) Es beobachten statt um 2p und 7p: Kiel und Warnemünde um 8p, Aachen um 2<sup>16</sup>p, Dresden um 2<sup>05</sup>p und 7<sup>08</sup>p, Bamberg um 9<sup>11</sup>p, K' Asten 2<sup>00</sup>p, Brocken 2<sup>15</sup>p, Schneekoppe 9<sup>08</sup>p, Zugspitze 2<sup>16</sup>p, 9<sup>16</sup>p — Luftdruck der Bergstationen nicht auf Schwere und N-Meeresspiegel reduziert.

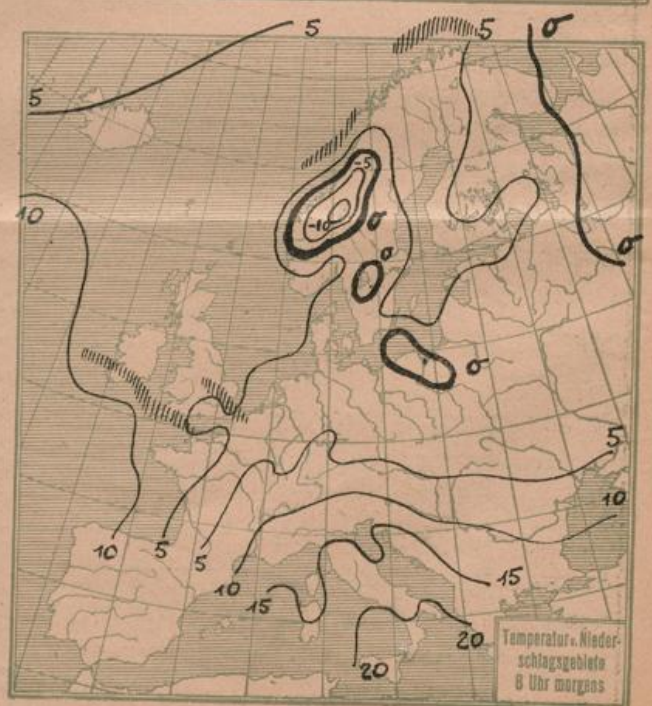
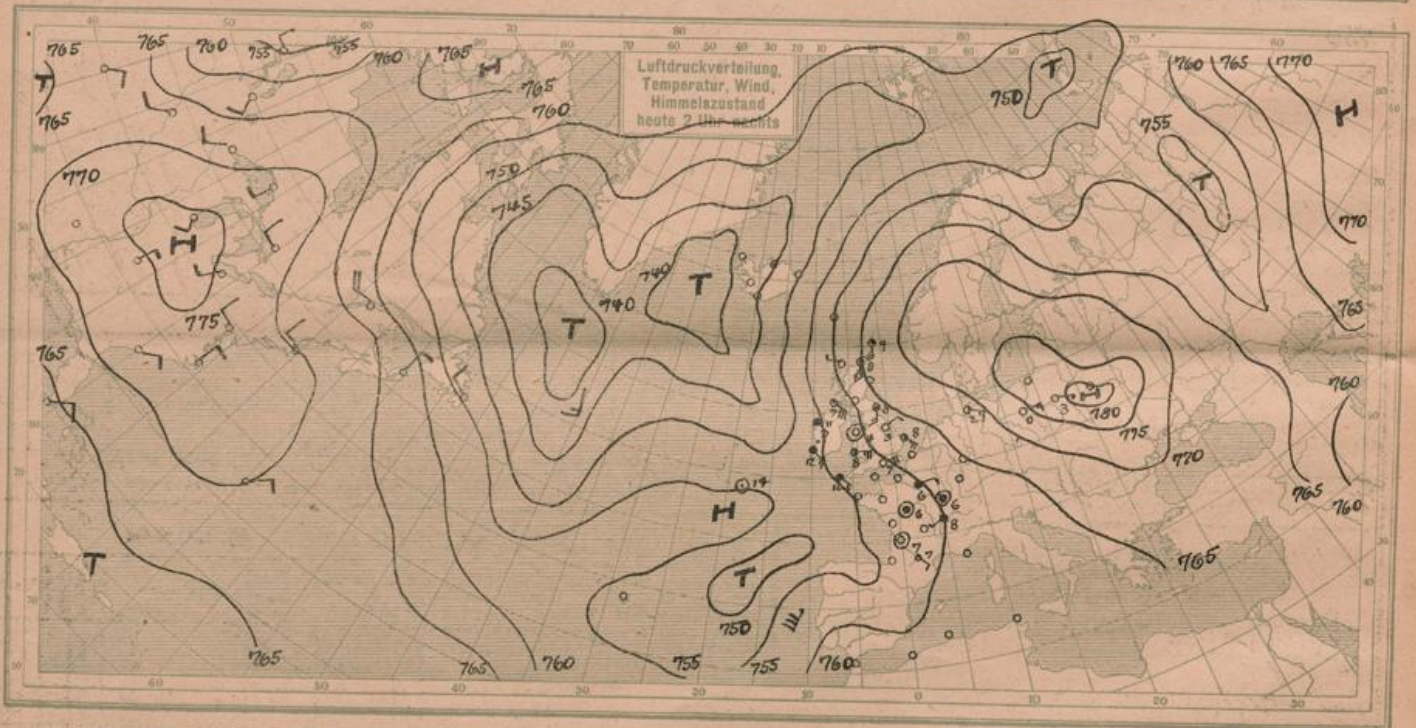
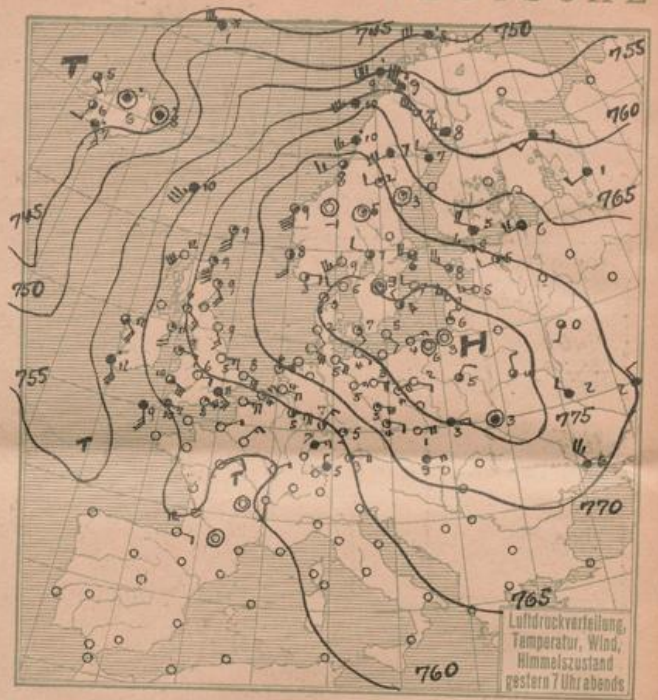
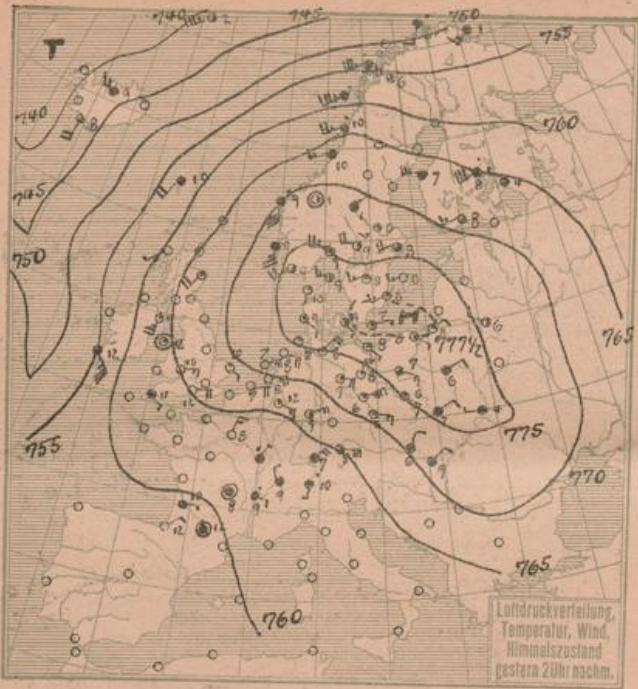
### KÜSTENSTATIONEN UND FEUERSCHIFFE

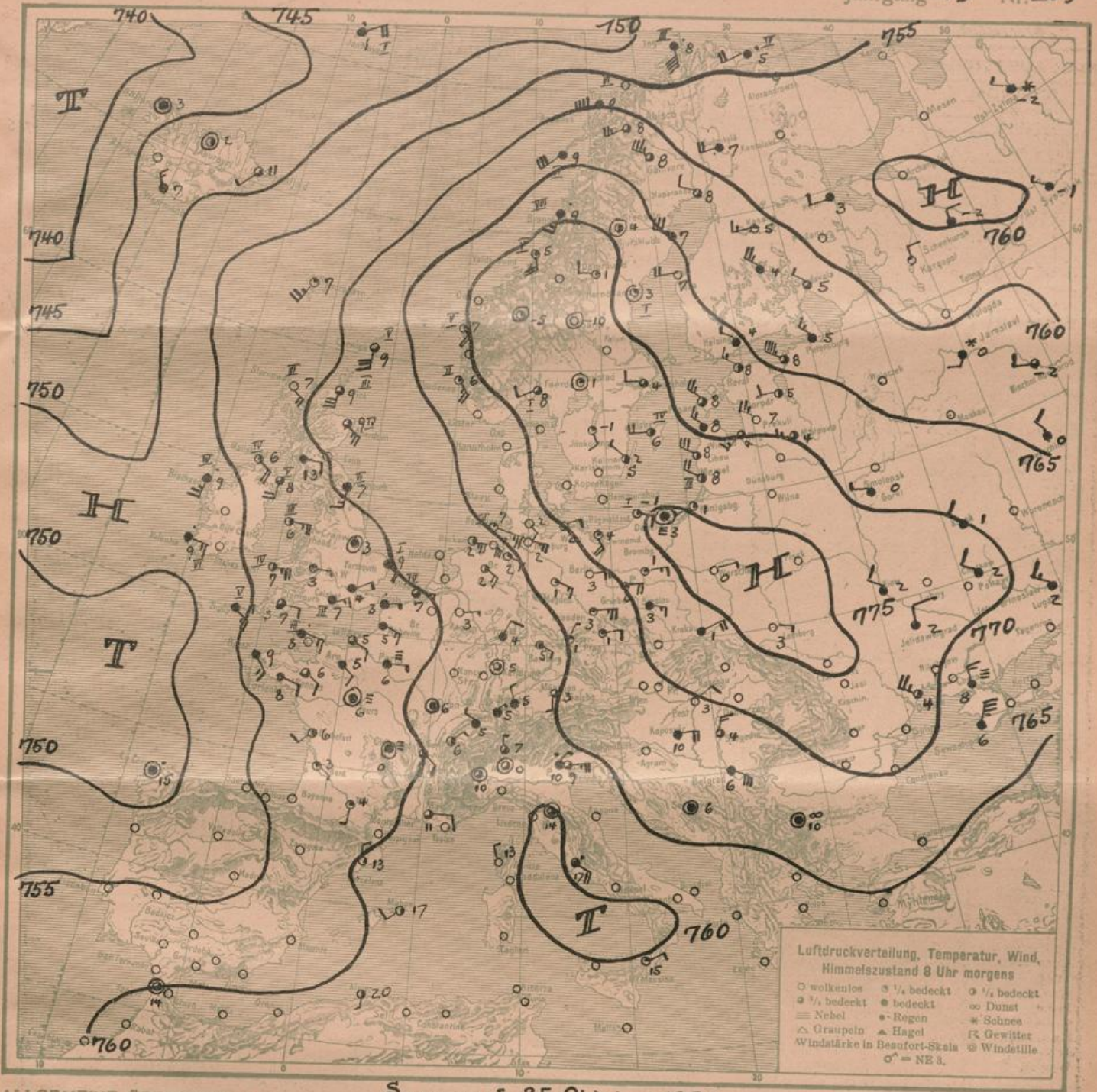
NACHMITTAG und ABEND des VORTAGES	
List	
Bülk	2p 73.2, SE 5, W 11, Sicht 50 km, See 3 7p 72.1, SE 6, 20, 7, " 50 " " 5
Arkona	
Aussenjade	
Marlenleuchte	2p 77.0, ESE 4, W 11, Sicht 50 km, See 3 7p
Borkumriff	2p 72.8, SE 5, W 11, Sicht 50 km, See 3 7p 69.7, ESE 6, 00, 8
Amrumbank	2p ESE 3, klar, See 2 7p ESE 6, " " " "
Adlergrund	7p SE 3, See 3, weiter
Borkum	5p 72.5, ESE 4, W 11, 6
HEUTE MORGEN	
List	
Bülk	8a SE 5, weiter, See 5
Arkona	8a SE 5, weiter, See 5
Aussenjade	8a ESE 7, leicht, bewölkt, See 3
Marlenleuchte	
Borkumriff	8a 63.3, ESE 6, W 11, 2
Amrumbank	8a ESE 6, weiter, See 4
Adlergrund	8a klar, SE 3, See 3, Bernholzer stehbar, nachtbl. nachtbl.
Borkum	11a 64.8, ESE 5, W 11, 5

### HEUTE MORGEN 8 UHR

DEUTSCHE STATIONEN	Luftdruck	Wind	Wetter	Temp.	Luftdruck Char. u. Änd.	W	Sichtweite in Km	Wolken	Rel. Feuchtigk.	Nieder-schlag	Min.	See
Borkum	764.6	E 5	12	2	-0.0	0	2.0	1/10	...	...	...	...
W. Haven	64.6	ESE 6	02	2	-1.5	0	2.0	1/10	...	...	...	...
Helgoland	64.2	SE 5	1/4 bed.	7	-1.0	0	1.0	3/10	...	...	...	...
Altekuwalde	65.3	E 5	01	1	-1.0	0	1.0	3/10	...	...	...	...
Bremen	64.4	ESE 4	01	2	-0.5	0	4	1/10	...	...	...	...
Hamburg	64.8	ESE 5	01	2	-1.5	0	1.0	wolkenlos	...	...	...	...
Gr. Borstel	E 3	01	2	-1.0	0	...	...	wolkenlos	...	...	...	...
Kiel	68.6	SE 2	01	2	-1.0	0	...	wolkenlos	...	...	...	...
Warnemünde	70.2	ESE 2	01	2	-1.0	0	2.0	1/10	...	...	...	...
Swinemünde	71.5	SSE 4	01	4	-0.5	0	2.0	1/10	...	...	...	...
Rügenwaldermünde	73.8	ESE 2	01	-1	-0.7	0	...	1/10	...	...	...	...
Danzig	75.3	Stille	26	3	-1.0	3	1	1/10	...	...	...	...
Königsberg	73.7	SW 1	05	5	-0.5	0	7	1/10	...	...	...	...
Memel	74.2	NW 4	02	8	-1.0	2	1.0	1/10	...	...	...	...
Aachen	60.7	E 1	01	3	-0.1	2	1.0	1/10	...	...	...	...
Löninge	63.8	SE 3	02	2	-0.5	0	4	1/10	...	...	...	...
Magdeburg	66.9	ESE 3	01	1	-0.5	0	1.0	1/10	...	...	...	...
Dresden	69.5	E 5	01	3	-0.0	0	5.0	1/10	...	...	...	...
Berlin	68.9	E 4	01	3	-1.0	0	4	wolkenlos	...	...	...	...
Grünberg 1/5chl.	64.6	E 4	01	0	-1.0	1	5.0	1/10	...	...	...	...
Breslau	76.4	ESE 2	01	1	-0.5	0	1.0	1/10	...	...	...	...
Frankfurt a/M.	62.8	NNE 2	11	4	-0.5	6	2	1/10	...	...	...	...
Karlsruhe	61.0	Stille	19	5	-0.0	1	1.0	1/10	...	...	...	...
Friedrichshafen	61.3	NW 1	11	5	-0.5	5	4	1/10	...	...	...	...
Bamberg	63.3	SE 1	12	5	-0.9	1	7.50	1/10	...	...	...	...
München	62.2	S 1	10	3	-0.0	1	1.0	1/10	...	...	...	...
Strossburg	61.4	Stille	11	4	+0.5	3	4	1/10	...	...	...	...
Posen	72.4	E 3	01	1	-0.5	0	4	1/10	...	...	...	...
Kahler Asten 852)	-	ESE 6	29	-1	-1.5	1	2.0	1/10	...	...	...	...
Brocken 1148)	662.7	SSE 8	01	-2	-0.5	4	5.0	1/10	...	...	...	...
Fichtelberg 1213)	657.5	SSE 9	21	-5	-1.0	4	-	Nebel	...	...	...	...
Schneekoppe 1603)	624.4	SE 7	01	-2	-0.5	0	7.50	1/10	...	...	...	...
Zugspitze 2964)	527.5	SSE 2	22	-4	-0.0	4	0	1/10	...	...	...	...

\*) Es beobachten: Dresden 8<sup>05</sup>a, Karlsruhe 7<sup>15</sup>a, Schneekoppe 7<sup>05</sup>a, Zugspitze 7<sup>15</sup>a, Luftdruck der Bergstationen nicht auf Schwere und N-Meeresspiegel reduziert.





ALLGEMEINE ÜBERSICHT 8 Uhr morgens: **Sonabend, 25. Oktober 1924**

Sowohl im Raume Island-England wie über Frankreich greift die ozeanische Depression das jetzt sich mehr nach Rußland hinziehende Hochdruckgebiet an. Nach beiden Richtungen bilden sich Teiltiefs, die im Norden nach dem Eismeer nordostwärts wandern, im Süden mehr Neigung zum Auffüllen zeigen. Eine bis in 2000m Höhe erkennbare kräftige Südostströmung über ganz Deutschland, Nordfrankreich und Niederlande hat bis nach England hin eine Erwärmungszone geschaffen, die das Vordringen des Biscayatiefs über Frankreich erleichtern dürfte. Auch in Südfrankreich sinkt der Druck trotz der wohl nur in den bodennahen Schichten daselbst eingetretenen Abkühlung. Die südliche Strömung dürfte auch morgen noch Deutschland und die Nord- und Ostsee zum Teil beherrschen.

WETTERAUSSICHTEN AN DER DEUTSCHEN KÜSTE für **Sonntag, 26. Oktober 1924**

**NORDSEE, westl. OSTSEE** Mäßige bis frische südöstliche Winde, zunehmende Bewölkung, etwas milder, zunächst noch trocken.

**mittlere OSTSEE:** (W. Swinemünde) Stark auffrischende südöstliche Winde, zunehmende Bewölkung, fortwährend kühl.

**östl. OSTSEE:** (" Königsberg) Mäßige südöstliche Winde, noch trocken, meist heiter, Nachtfrost.

Sturmwarnungen:

NACH AUFEICHNUNGEN DER REGISTRIERAPPARATE ZU HAMBURG SEIT GESTERN 8 UHR MORGENS (M.E.Z.)

Table with columns for STATION, Luftdruck, Wind, Sichtweite, and time periods: Gestern nachm. 2Uhr, Gestern abend 7Uhr, Heute morgen 8Uhr.

AUFSTIEGE

Table with columns for STATION, Seehöhe, Zeit, Boden, 200, 500, 1000, 1500, 2000, 2500, 3000, 3500, 4000, 4500, 5000, Bemerkungen.

SCHIFFSMELDUNGEN

Table with columns for Datum, Zeit, Breite, Länge, Luftdruck, Wind, Wetter, Temp., W, Sichtweite, Wolken, See, Dünung aus, Datum, Zeit, Breite, Länge, Luftdruck, Wind, Wetter, Temp., W, Sichtweite, Wolken, See, Dünung aus.