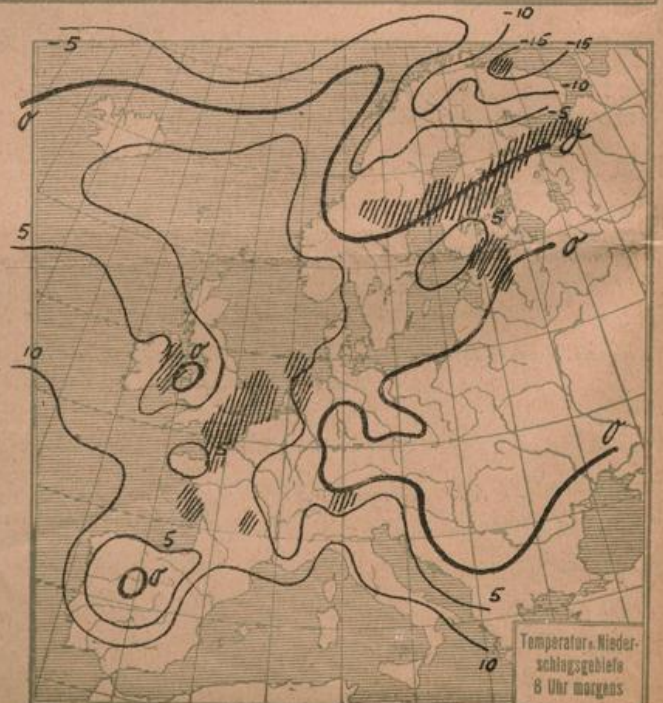
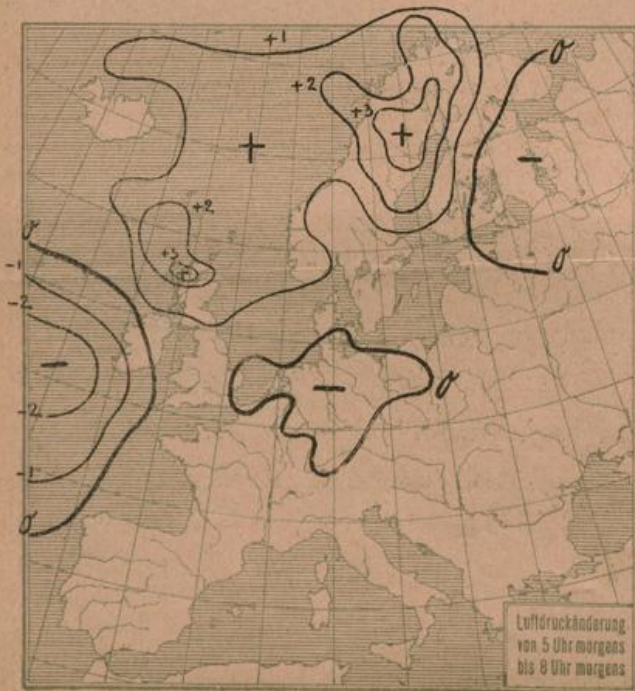
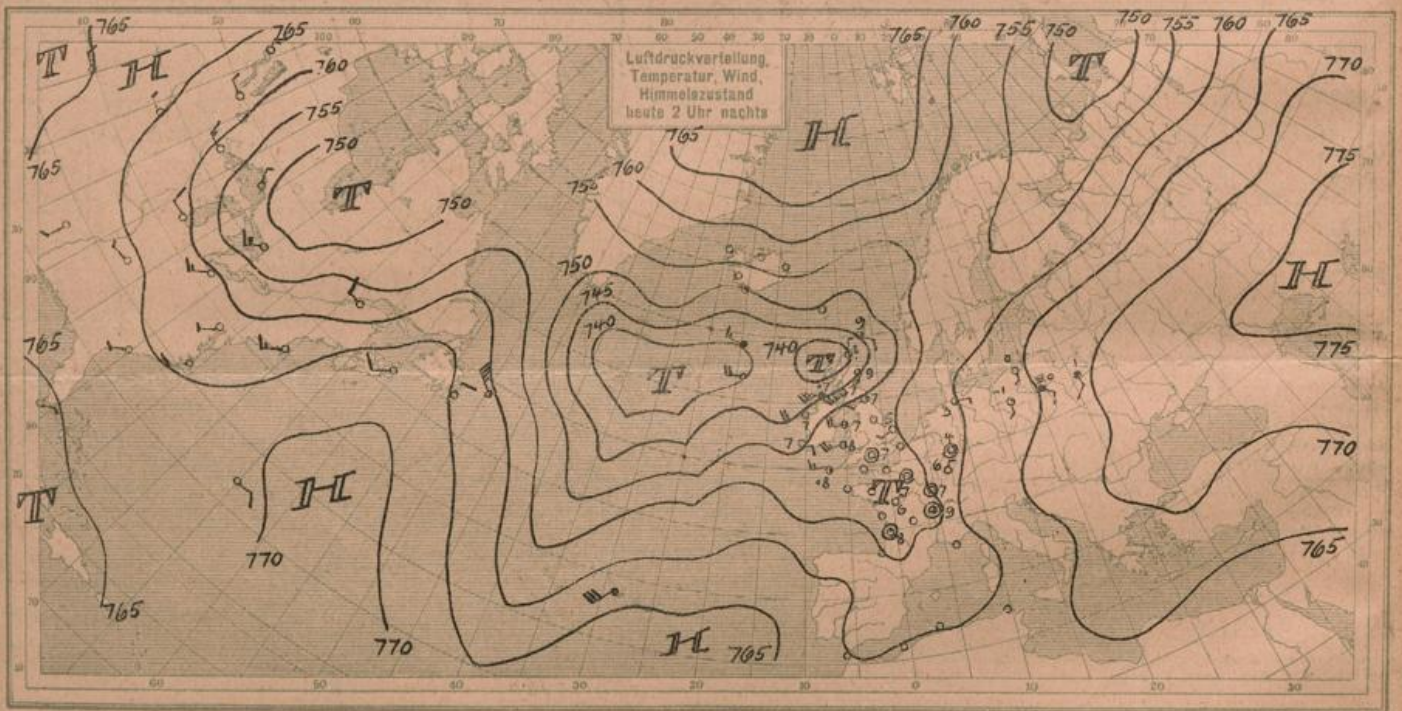
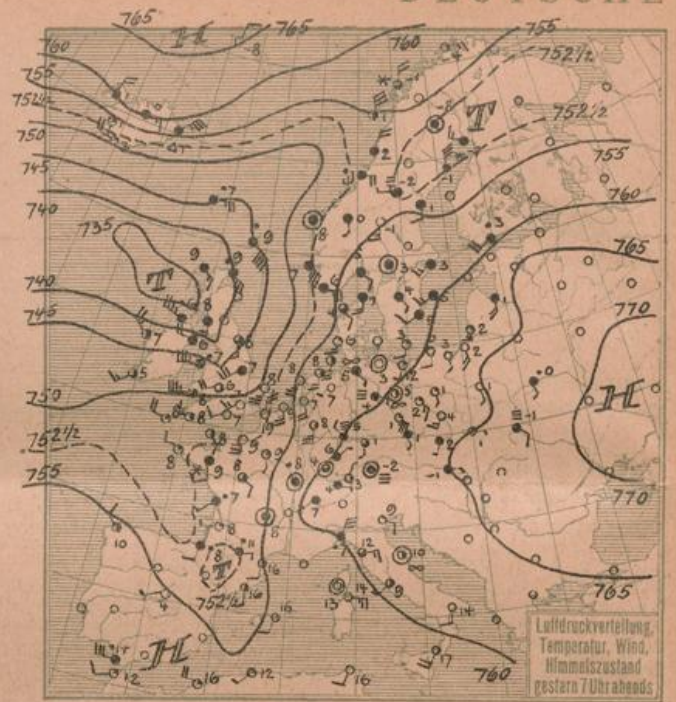
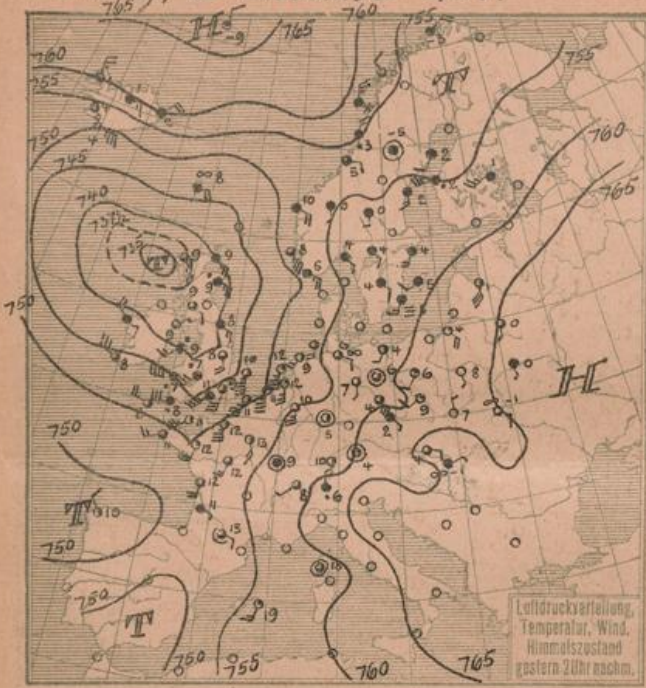
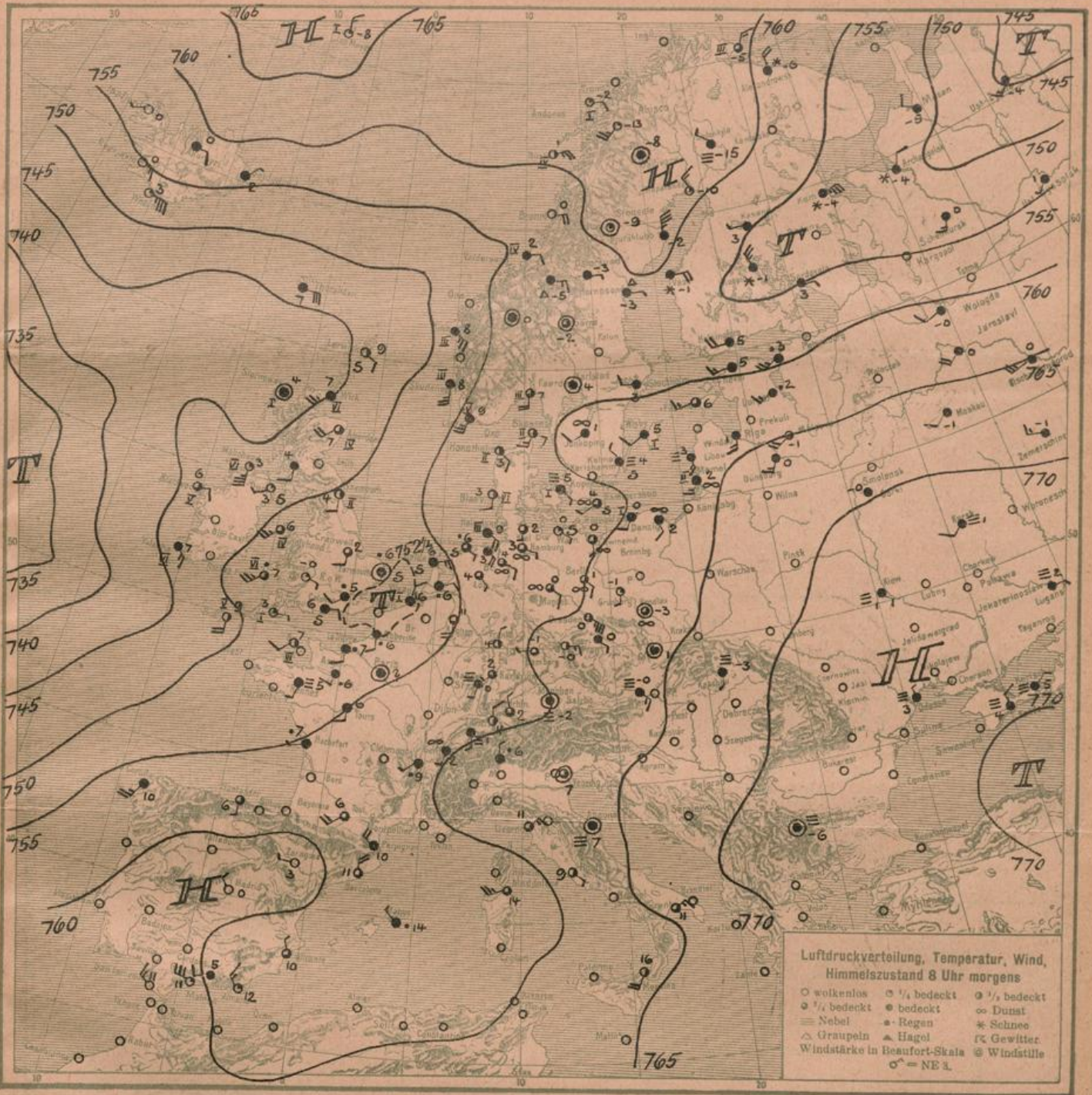


Freitag, 28. November 1924.

DEUTSCHE





ALLGEMEINE ÜBERSICHT 8 Uhr morgens: Freitag, 28. November 1924.

An der Vorderfront der über Frankreich vorgedrungenen Westluft ist es im Maasgebiet zu stärkeren Regenfällen bei leichtem Druckfall gekommen. Besonders über England haben sich die Druckunterschiede mit fallenden Temperaturen und steigendem Druck sehr ausgeglichen. Über Skandinavien ist die Kaltluft in langsamem Vordringen nach Süden begriffen, verbunden mit sehr starkem Druckanstieg. Entlang der Südfront sind Schneefälle über Mittelschweden aufgetreten. Vom Ozean nähert sich ein neues ausgedehntes Tiefdruckgebiet. Starker Druckfall hat ohne wesentliche Temperatursteigerung in Irland eingeeetzt. Die Reste der alten Tiefdruckwelle, die sich vom Nordmeer über die Nordsee nach dem Mittelmeer erstreckten, werden verschwinden, dagegen ist mit weiterem Vordringen des neuen Tiefgebietes auf den Kontinent zu rechnen. Bei dem allgemeinere sehr starken Druckanstieg ist daher eine Zugrichtung in nordöstlicher Richtung wenig wahrscheinlich.

WETTERAUSSICHTEN AN DER DEUTSCHEN KÜSTE für Sonnabend, 29. November 1924.

NORDSEE, westl. OSTSEE Mäßige Winde um SE, wolkig, leichte Regenfälle, diesig, Temperatur wenig verändert.

mittlere OSTSEE (Ww. Swinemünde:) Schwache bis mäßige Winde aus südlichen Richtungen, wolkig, strichweise Niederschläge, Nachtfrost.

östl. OSTSEE (Ww. Königsberg:) Mäßige bis frische südliche Winde, meist trübe, jedoch kleine oder nur geringe Niederschläge, geringe Wärmeänderung.

Sturmwarnungen:

NACH AUFZEICHNUNGEN DER REGISTRIERAPPARATE ZU HAMBURG SEIT GESTERN 8 UHR MÖRGENS (M.E.Z.)

Table with columns for STUNDE (9-12n, 1-8) and STATION (Wien, Zürich, Helder, etc.). It contains data for Thermograph, Barograph, Anemograph, and Sonnenscheindauer in Min.

AUFSTIEGE

Table with columns for STATION, Wind in %/S, Seeshöhe, Zeit, Boden, 200, 500, 1000, 1500, 2000, 2500, 3000, 3500, 4000, 4500, 5000, and Bemerkungen. Includes sub-headers for 27. November and Heute morgen.

SCHIFFSMELDUNGEN

Table with columns for Datum, Zeit, Breite, Länge v. Gr., Luftdruck, Wind, Weiter, Temp., W, Sichtweite in Km, Wolken, See, Dünung aus, and other ship-related data.

Eisberichte

Schweden v. 27. Nov. ... Eisberichte ... Schweden v. 27. Nov. ...