

Täglicher Wetterbericht

des Deutschen Meteorologischen Dienstes im französischen Besatzungsgebiet

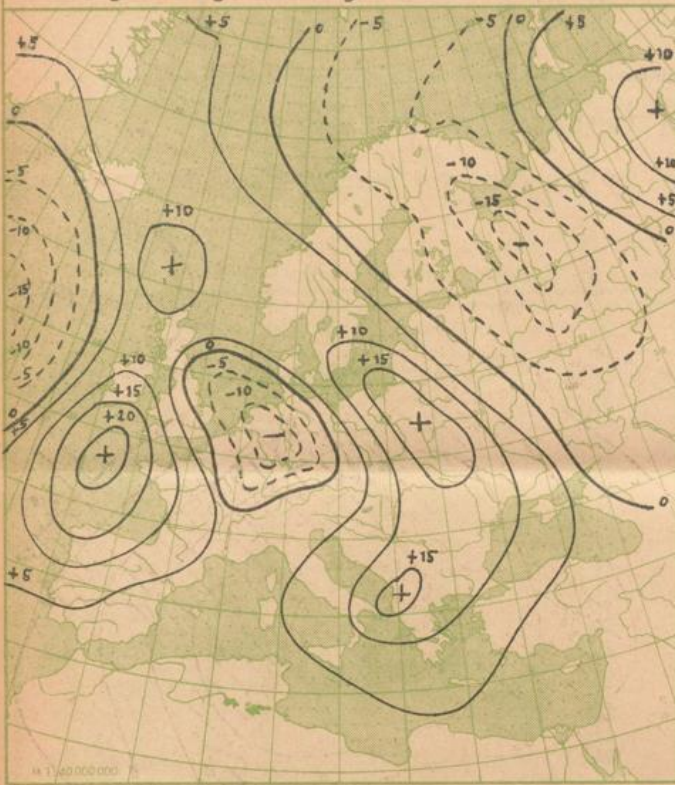
Jahrgang: 1948 Nr. 10 -B Verlagsort Lahr (Seelbach) Samstag, den 10. Januar 1948

Bezugspreis monatlich 15.— RM. einschließlich der Verbesserungen und Berichtigungen. Bestellung bei den Postämtern.

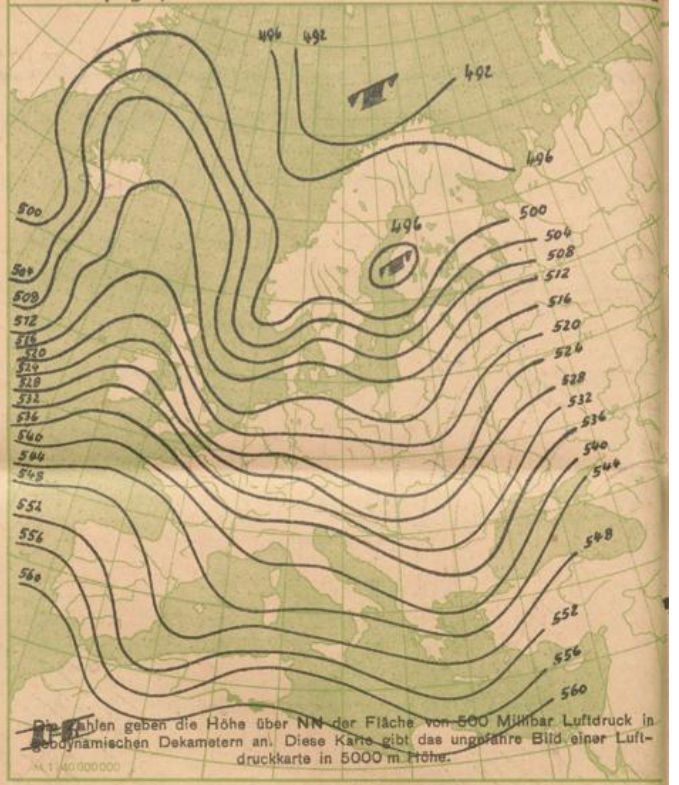
Nord-Zone	Höhe m	gestern 12 Uhr MGZ						gestern 18 Uhr MGZ					
		JJJC _L C _M	wwVhN _L	DDFWN	PPTTT _S	T _S C _H app	JJJC _L C _M	wwVhN _L	DDFWN	PPTTT _S	T _S C _H app	21 Uhr RR T _S T _S T _S E	
Bad-Ems	459	042 5x	03748	22328	11015	0x002	042 07	02890	12325	08005	10806	00024	
(Deuselbach)Erbeskopf	472	374 54	02744	24315	1x015	16xxx	374 02	05790	12428	11015	2xxxx	00024	
Mainz	131	371 74	02764	18215	11040	10007	371 08	02790	19114	10020	02504	00051	
Nürburg	599	041 5x	05728	18428	xx505	1x001	041 5x	05628	14428	xx505	1x805		
Prüm	567	043 5x	05618	18448	41505	0x000	043 81	03790	16428	37005	07909		
Tholey	569	394 55	42524	20145	12070	05907	394 5x	05658	20328	01015	0x810	00021	
Simmern	440	375 80	01743	18324	xx015	08307	375 05	02790	14226	xx025	26805	00037	
Stein-Neukirch	657	040 5x	41408	22448	xx515	1x102	040 55	05734	18327	xx515	16906	00518	
Trier	273	047 54	02842	20325	10045	06300	047 5x	03768	18228	06035	24808	00050	
Kaiserslautern	385	395 14	01842	20325	10035	11904	395 07	03790	18328	06025	4x510	00051	
Süd-Zone													
Bohlhof	561	593 10	02852	18104	13035	27006	593 04	01890	00023	11505	30803	00051	
Buchau	594	173 10	01852	18303	13025	36903	173 03	02874	22225	11505	46805	00043	
Donaueschingen	689	583 50	02851	08106	xx005	26507	583 06	01790	00023	xx575	86703	00027	
Dreifaltigkeitsberg	988	586 50	01941	20723	96815	81903	586 04	01890	12324	93535	92804	00507	
Eckenweiler	516	578 80	01841	16203	xx045	26906	578 05	05790	00003	xx005	26811		
Feldberg / Schw.	1493	427 04	02990	18504	39585	75404	427 07	02990	20524	38576	00705	00569	
Freiburg	243	580 00	02990	00004	10065	46809	580 07	02780	00025	07035	38805	00081	
Friedrichshafen	405	444 00	01990	18207	12075	41908	444 00	01990	04303	10005	18904	00071	
Fohrenbühl	880	582 00	02890	18106	07005	46904	582 01	03890	20228	05635	67803		
Reutlingen	390	578 80	01862	24203	12055	25905	578 07	05790	28125	10015	36807	00060	
Seelbach	217	031 00	02890	18125	13050	12807	031 5x	02877	18127	10020	0x806	00071	
Sommerberg	726	556 55	01951	20103	26025	48301	556 06	01890	12302	22515	45806	00037	
Süd-Zone													
Bohlhof	561	593					593 6x	62748	24428	08030	2x707	01511	
Buchau	594	173 51	02853	24126	09515	37604	173 52	61854	56528	06035	1x804	01511	
Donaueschingen	689	583					583 57	51764	18627	xx010	0x703	91xx6	
Dreifaltigkeitsberg	988	586 02	03890	30428	91515	9x705	586 5x	61748	26528	90005	0x702	93547	
Eckenweiler	516	576					576 60	02754	53614	xx030	16807	97521	
Feldberg / Schw.	1493	427					427 xx	46109	65879	36505	0x203	03563	
Freiburg	243	580 5x	03864	18228	05025	1x803	580 5x	03757	53627	06080	4x202	97071	
Friedrichshafen	405	444					444 5x	03758	18228	08025	0x601		
Fohrenbühl	880	582					582 6x	22127	53667	00040	3x505	01524	
Reutlingen	390	578					578 07	02890	53628	02080	37806	97511	
Seelbach	217	031 5x	03868	18328	07055	3x808	031 5x	22868	53628	07096	5x807	96001	
Sommerberg	726	556 5x	92758	24278	18505	4x710	556 5x	02856	53578	15050	3x805	05516	

Alle Zeitangaben in mittlerer Greenwicher Zeit (MGZ)

24 stdg. Änderung d. Luftdr. v. gest. 6 bis heute 6 Uhr MGZ



Absol. Topographie der 500 mb Fläche vom 10.1. 1948 00⁰⁰ MGZ



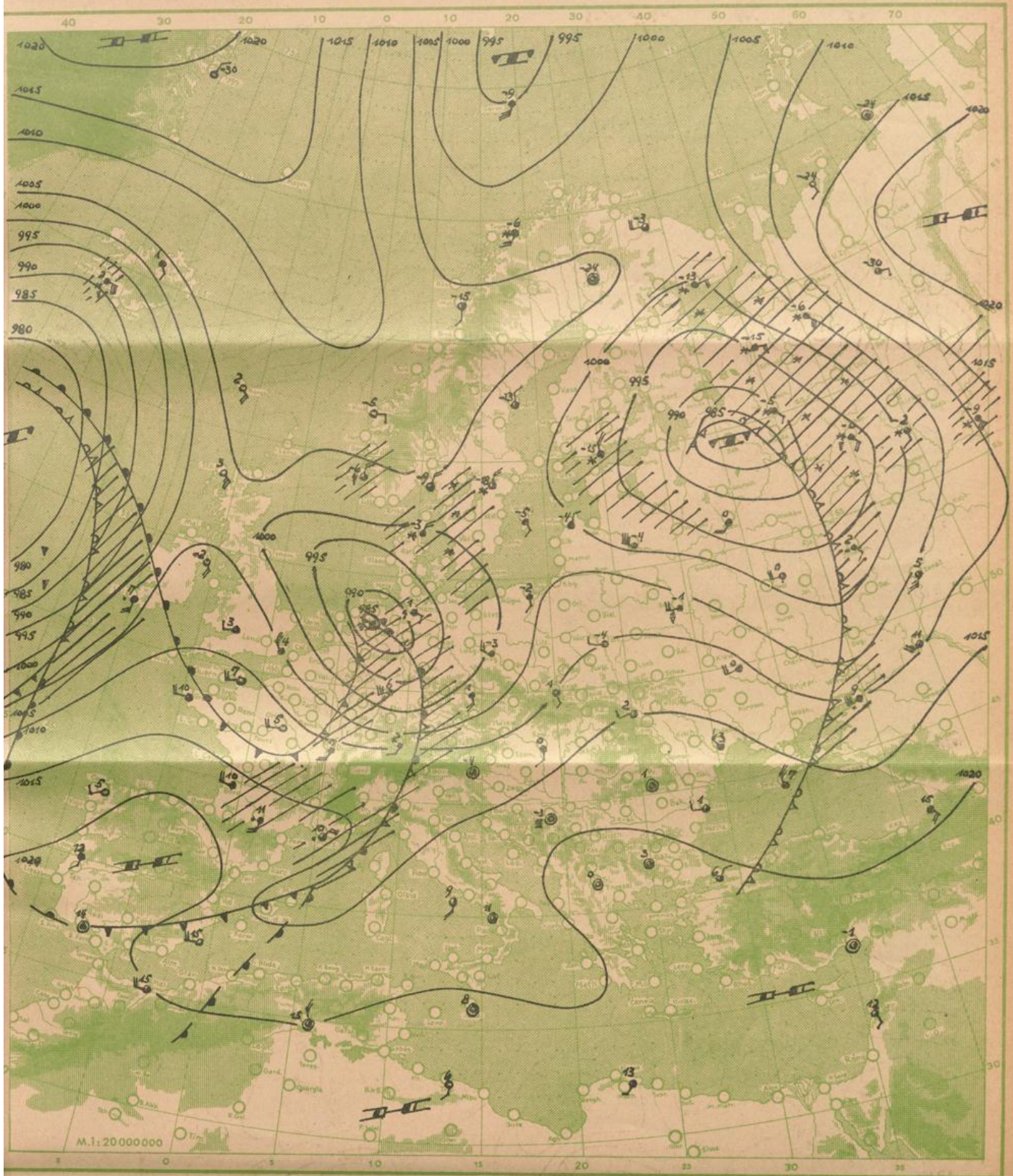
Die Zahlen geben die Höhe über NN der Fläche von 500 Millibar Luftdruck in geodynamischen Dekametern an. Diese Karte gibt das ungefähre Bild einer Luftdruckkarte in 5000 m Höhe.

Wetterkarte der Nordhalbkugel vom 9. Januar 1948

1948

18⁰⁰ Uhr MGZ





Wetterübersicht Samstag

den 10. Januar

1948

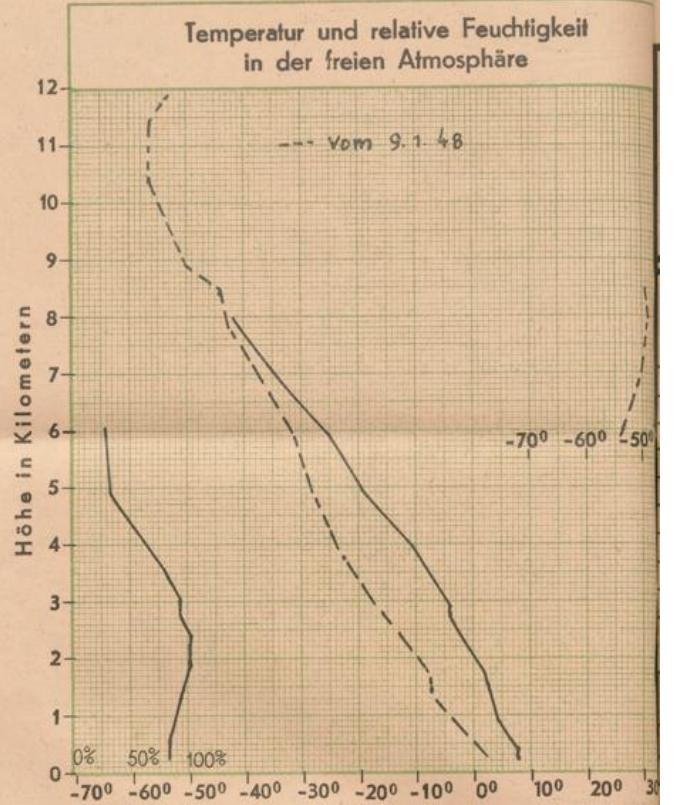
Die gestern auf dem 50. Breitengrad vor der Europäischen Atlantik-Küste ostnordostwärts vordringende Polarfronzyklone ist mit einer Geschwindigkeit von 55 bis 60 km/h weitergewandert und liegt heute morgen über den Niederlanden. Die das Tief begleitende Warmfront-Oklusion erreichte in der vergangenen Nacht die Rheinlande und brachte bei Temperaturanstieg verbreitet leichte bis mäßige Niederschläge.

In die Rückseitenkaltluft des Tiefdruckgebietes werden beim Auflaufen auf das Festland Kaltluftmassen einbezogen, die über dem skandinavischen Raum und über dem Nordmeer lagern und über die Shetlandinseln und Schottland südlich abfließen. Die Auffüllung des bereits im fortgeschrittenen Okklusionsstadiums befindlichen Tiefs blieb daher gering, da sich durch diesen Vorgang die thermische Asymmetrie der Depression wieder verstärkte.

Auf dem Nordatlantik ist die Zyklonogenese weiterhin sehr lebhaft, jedoch ist im Gegensatz zu den Vortagen die warme südliche Vorderseitenströmung des vor Irland erscheinenden neuen Tiefs verhältnismäßig stark, sodaß sich das zwischen dem ostwärts abwandernden Hollandtief u. der neuen Atlantikdepression ebenfalls ostwärts entwickelnde Zwischenhoch etwas länger bei uns auswirken dürfte.

Dr. Engelmann.

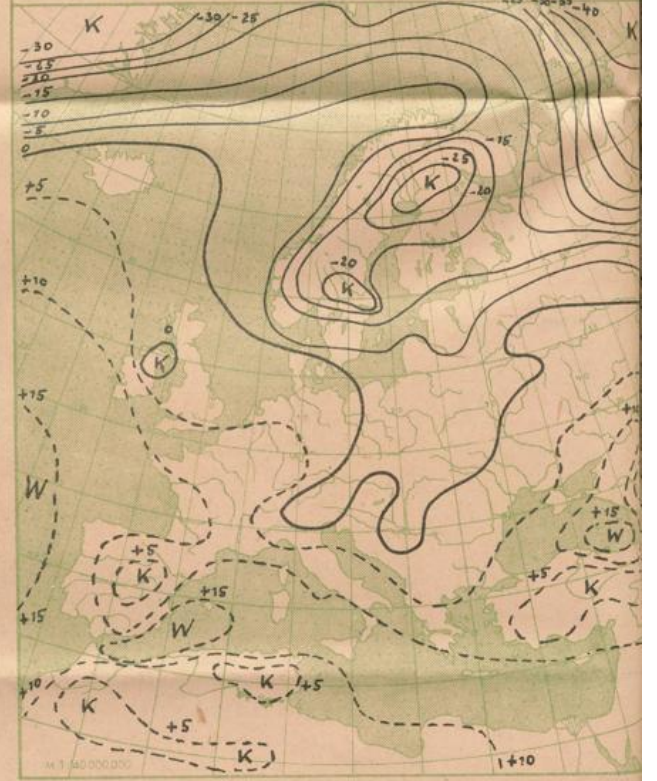
Temperatur und relative Feuchtigkeit in verschiedenen Höhen			
	Druck in mb	Temp. i. ° Cel.	Rel. Feucht. i. %
20000 m			
18000 m			
16000 m			
14000 m			
12000 m			
10000 m			
8000 m	350	-43	
6000 m	460	-26	30
5000 m	530	-20	33
4000 m	610	-11	62
3000 m	690	-5	90
2000 m	785	0	98
1000 m	890	+4	89
am Boden	985	+7	79
0° Grenze	2000	m	



3 stgd. Änderg. d. Luftdr. von 3-6 Uhr heute morgen



Temperaturkarte vom 10.1. 1948, 06.00 Uhr MGZ



Bergstationen	Höhe	Temp.	Wetter 10.1. 1948	6 Uhr MGZ	Wind ¹⁾	24 stünd. Niederschl. i. mm	Schnee in cm
Zugspitze	2962						
Schneekoppe	1610	-9	Nebel		SW 9		
Feldberg (Schwarzwald)	1493	-0	Nebel		WSW 8	3	2
Fichtelberg	1215	-6	Schneefall mit Nebel		SSW 8		
Jnselsberg	960	-2	Schneefall mit Nebel		SSW 8		
Wasserkuppe	926						
Feldberg (Taunus)	801	1	Regen mit Nebel		WSW 6		

¹⁾ Windstärke in Beaufort