

Täglicher Wetterbericht

des Deutschen Meteorologischen Dienstes im französischen Besatzungsgebiet

Jahrgang: 1948 Nr. 13 -B Verlagsort Lahr (Seelbach) Dienstag, den 13. Januar 1948

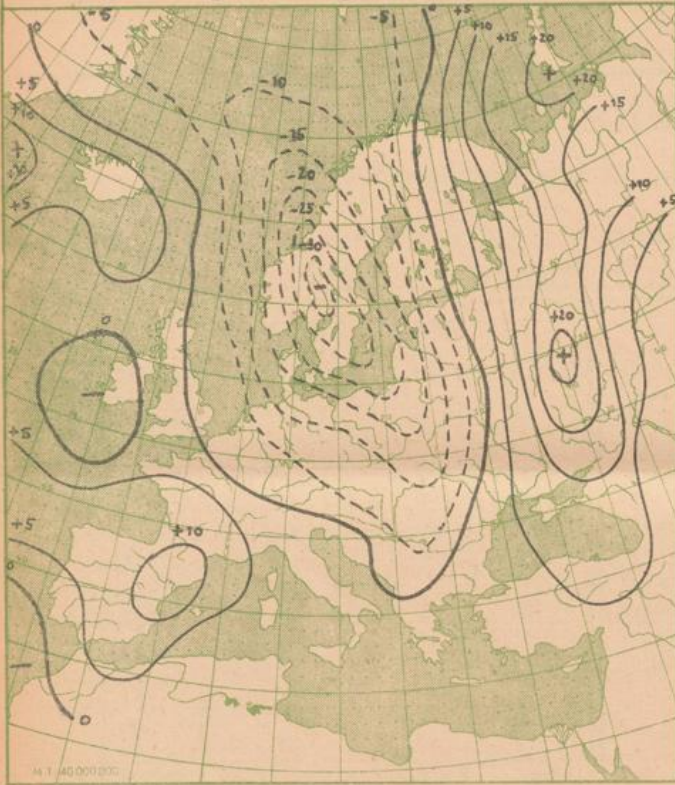
Bezugspreis monatlich 15.— RM. einschließlich der Verbesserungen und Berichtigungen. Bestellung bei den Postämtern.

Nord-Zone	Höhe m	gestern 12 Uhr MGZ					gestern 18 Uhr MGZ					21 Uhr	
		J J J C _L C _M	ww V h N _L	DDFWN	P P T T _S	T _S C _H app	J J J C _L C _M	ww V h N _L	DDFWN	P P T T _S	T _S C _H app	RR	T _S T _S E SY _S °
Bad-Ems	459	042 27	02846	57717	xx 070	4x 308	042 57	03845	57688	73050	3x 003	01071	
Deuselbach)Erbeskopf	472	374 87	02845	55567	xx 060	4x xxx	374 6x	81648	53688	xx 050	3x xxx	01061	
Mainz	131	371 80	02855	53685	11100	5x 202	371 54	03855	20488	14090	4x 107	95111	
Nürburg	599	041 9x	81837	55567	xx 050	3x 307	041 6x	64328	57688	xx 040	2x 101	03051	
Prüm	567	043 8x	24847	57787	44050	4x 309	043 8x	25738	55788	45030	3x 401	06052	
Tholey	569	394 86	25726	20487	14060	5x 312	394 8x	25628	55688	17040	4x 305	05067	
Simmern	440	375 86	25845	57685	xx 070	40311	375 8x	81738	24488	xx 060	3x 303	93081	
Stein-Neukirch	657	040 80	02847	22587	xx 050	30405	040 85	81738	22588	xx 030	3x 007	03051	
Trier	273	047 8x	03858	57688	12080	6x 310	047 82	25854	53688	15070	5x 303	02081	
Kaiserslautern	385	395 8x	02837	22587	12070	5x 218	395 5x	61738	55528	14070	1x 308	02091	
Süd-Zone													
Bohlhof	561	593					593 50	01854	53584	21075	10209	97070	
Buchau	594	173 50	03836	22568	16070	24105	173 50	03846	57728	19070	27307	00080	
Donauveschingen	689	583 8x	25848	20368	xx 060	3x 303	583 5x	03858	18388	xx 050	2x 109	92071	
Dreifaltigkeitsberg	988	586 8x	25828	22568	01030	3x 204	586 80	25846	57686	04020	20207	91080	
Eckenweiler	516	576 90	14845	53885	53020	40307	576 9x	81847	53687	xx 060	3x 207		
Feldberg / Schw.	1493	427					427 xx	77109	53949	45525	2x 200	10043	
Freiburg	243	580 84	10954	53685	16100	63004	580 8x	25858	53688	20090	3x 312	97100	
Friedrichshafen	405	444 87	02855	22326	18090	42203	444 57	02755	22426	21080	3x 313	00111	
Fehrenbühl	880	582 20	14847	53527	12050	30403	582 52	62844	53588	15030	37305		
Reutlingen	390	578 5x	02857	53527	15090	4x 204	578 57	02754	20487	18080	4x 307		
Seelbach	217	031 5x	22857	16367	17100	7x 206	031 8x	25756	18388	20080	7x 210	01111	
Sommerberg	726	556 5x	81748	55488	28060	4x 105	556 5x	61857	57487	30040	4x 302	04081	

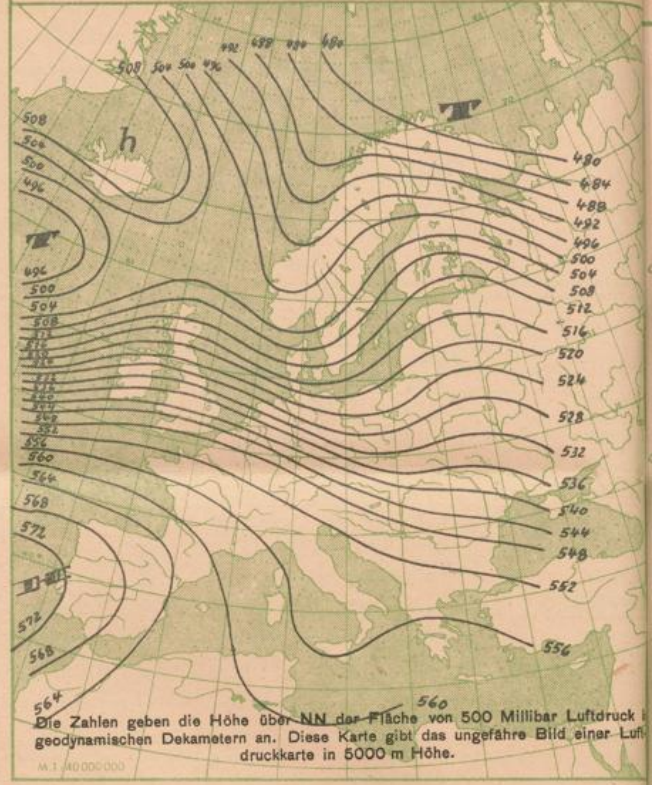
Nord-Zone	Höhe m	heute 00 Uhr MGZ					heute 6 Uhr MGZ					9 Uhr	
		J J J C _L C _M	ww V h N _L	DDFWN	P P T T _S	T _S C _H app	J J J C _L C _M	ww V h N _L	DDFWN	P P T T _S	T _S C _H app	RR	T _S T _S E SY _S °
Bad-Ems	459	042					042 8x	14738	55868	07100	7x 603	95051	
Deuselbach)Erbeskopf	472	374					374 6x	62638	55668	xx 090	8x xxx	07041	
Mainz	131	371 52	61756	20468	11090	6x 613	371 50	02856	53568	09130	90803	92081	
Nürburg	599	041					041 6x	64628	53768	xx 080	8x 200	05031	
Prüm	567	043 62	52738	55788	42080	7x 609	043 6x	62738	57868	42080	8x 300	10032	
Tholey	569	394 xx	67009	53569	12060	6x 814	394 6x	22618	55568	14080	8x 307	11041	
Simmern	440	375					375					04051	
Stein-Neukirch	657	040 62	52517	57768	xx 030	3x 818	040 62	62727	55768	xx 060	5x 702	21031	
Trier	273	047 52	61755	55668	10090	6x 709	047 52	22755	55768	11110	8x 202	02071	
Kaiserslautern	385	395					395					09051	
Süd-Zone													
Bohlhof	561	593					593 6x	63758	51568	21080	5x 201	06041	
Buchau	594	173 5x	81848	57728	18070	1x 702	173 5x	25854	53864	18080	4x 204	91061	
Donauveschingen	689	583					583 62	61647	22568	xx 070	5x 702		
Dreifaltigkeitsberg	988	586 8x	81848	57728	03020	1x 805	586 5x	62848	55668	05050	5x 203	95021	
Eckenweiler	516	576					576 5x	22848	53768	xx 080	6x 200	01051	
Feldberg / Schw.	1493	427 xx	46109	53979	40515	1x 702	427 xx	67009	53969	44020	2x 201	09529	
Freiburg	243	580 07	03890	53728	18090	5x 701	580 5x	62628	53728	20100	9x 205	94081	
Friedrichshafen	405	444 52	05756	22428	22070	3x 300	444 52	61855	22428	21100	6x 603		
Fehrenbühl	880	582					582 6x	61628	53768	16060	6x 502	02031	
Reutlingen	390	578					578 57	05753	53668	15100	6x 201	17070	
Seelbach	217	031 8x	81758	53688	19090	5x 804	031 5x	03858	53568	19100	9x 901	00081	
Sommerberg	726	556 5x	62758	55568	28050	4x 807	556 5x	62748	55668	29070	6x 300	13031	

Alle Zeitangaben in mittlerer Greenwicher Zeit (MGZ)

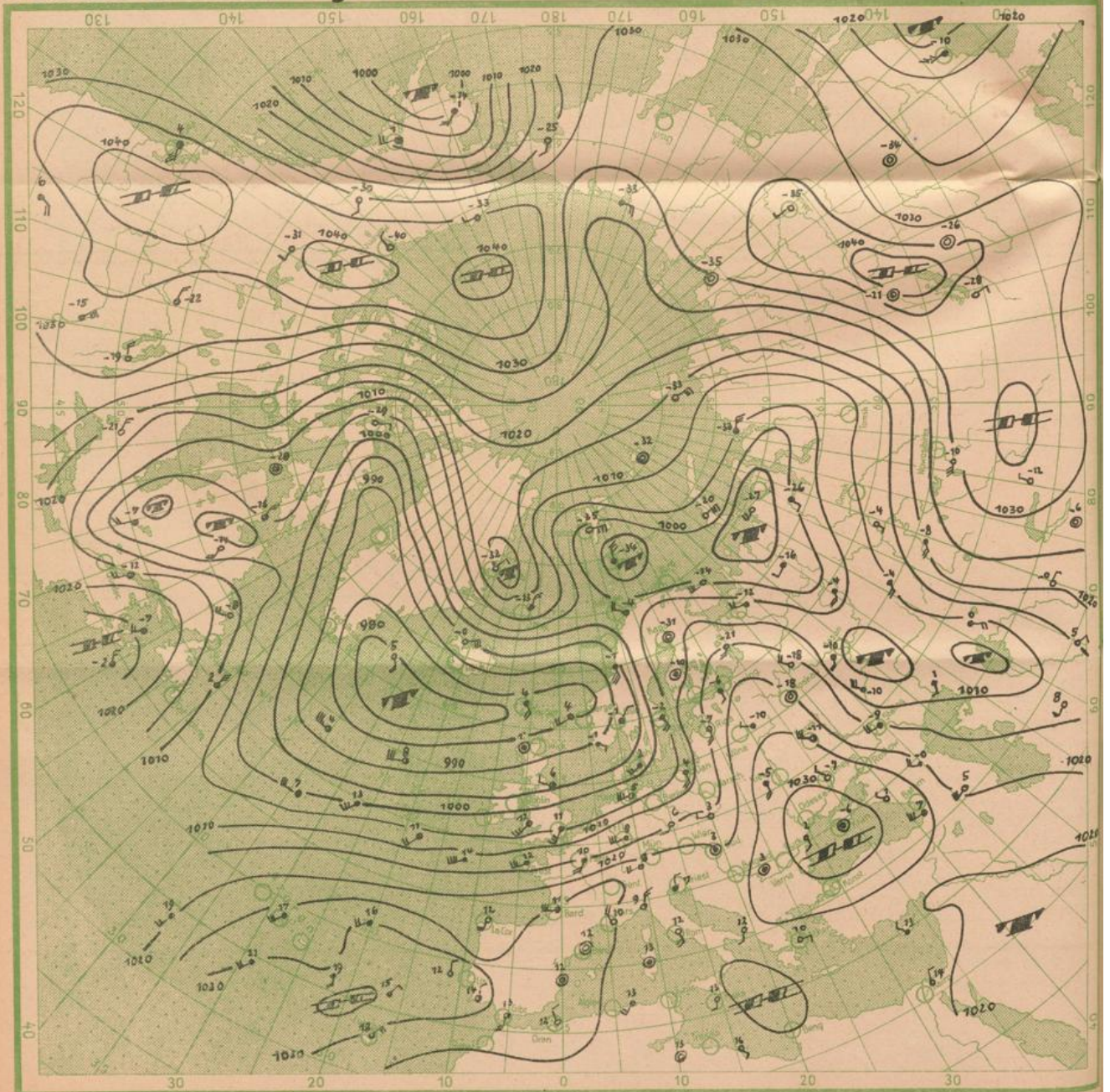
24 stdg. Änderung d. Luftdr. v. gest. 6 bis heute 6 Uhr MGZ

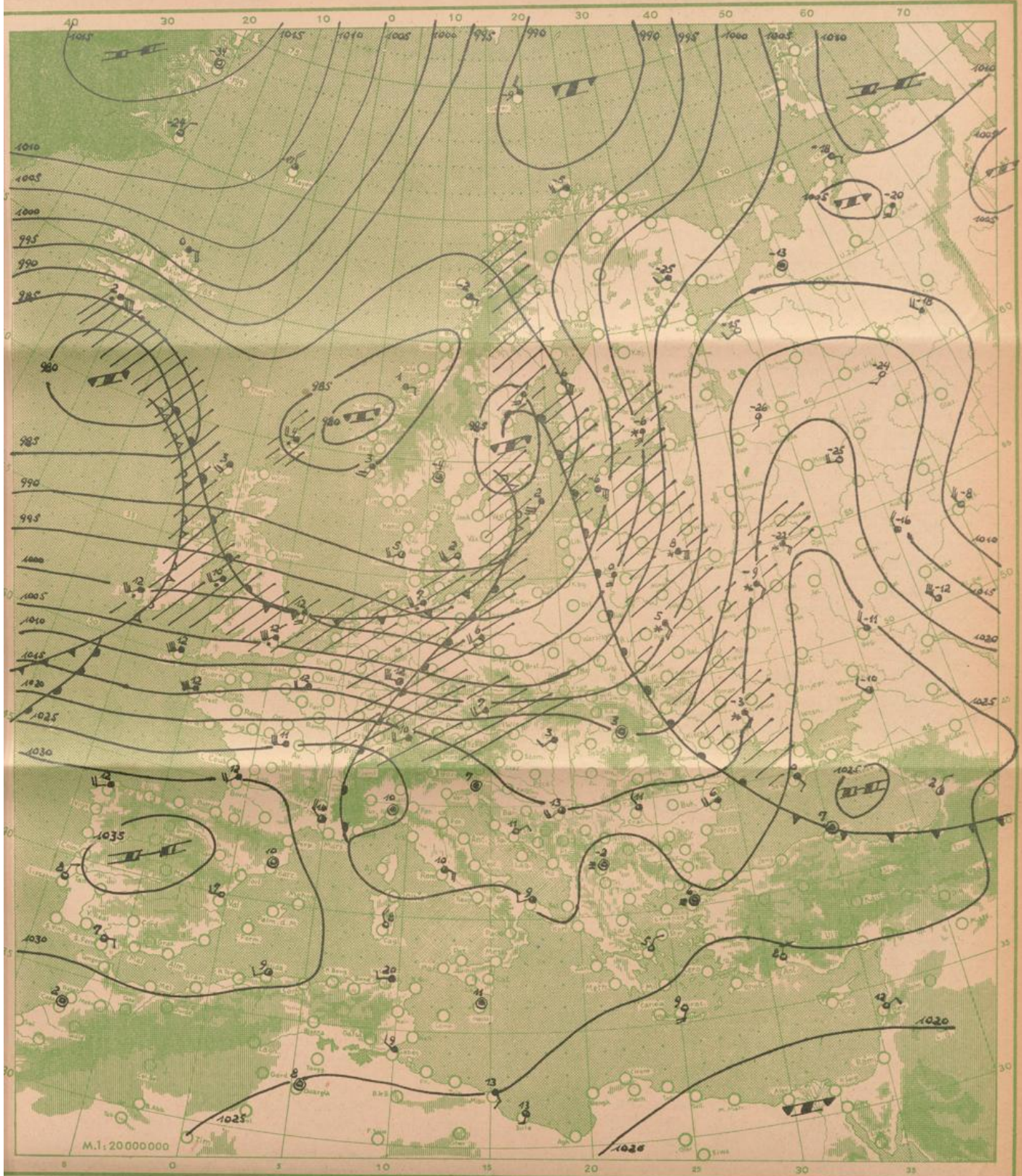


Absol. Topographie der 500 mb Fläche vom 13. 194 00⁰⁰ MG



Wetterkarte der Nordhalbkugel vom 12. Januar 194 18⁰⁰ Uhr MGZ





Wetterübersicht Dienstag den 13. Januar 1948

Während sich die Westwetterlage der vergangenen Woche bis nach Westsibirien fortsetzte, und Luftmassen atlantischer Herkunft bis über den Ural hinaus ostwärts transportiert wurden, wird jetzt der zonale Luftmassenaustausch über dem europäischen Rußland durch ein quasi-stationäres Hochdruckgebiet unterbrochen, das aus dem um das Wochenende über Mitteleuropa wirksamen Hochdruckrücken entwickelte.

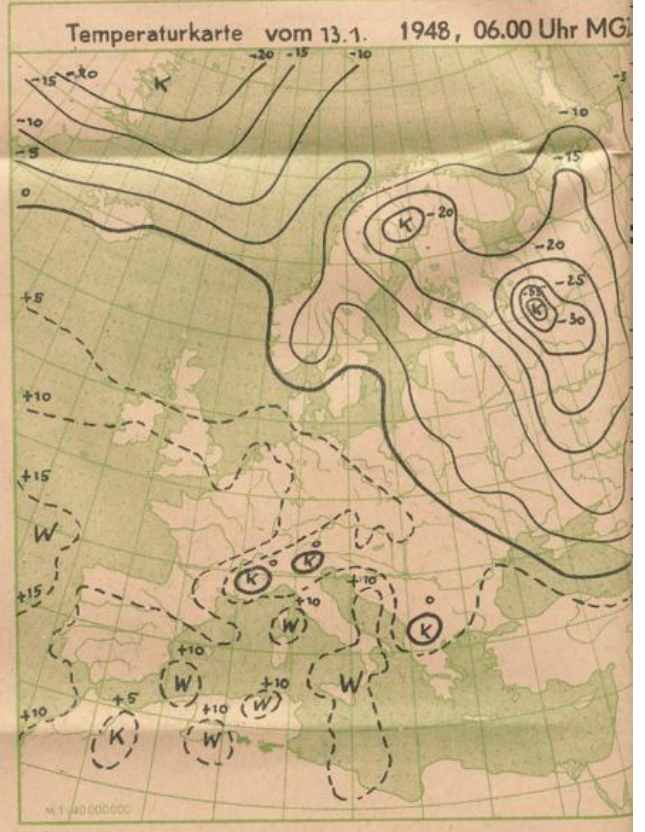
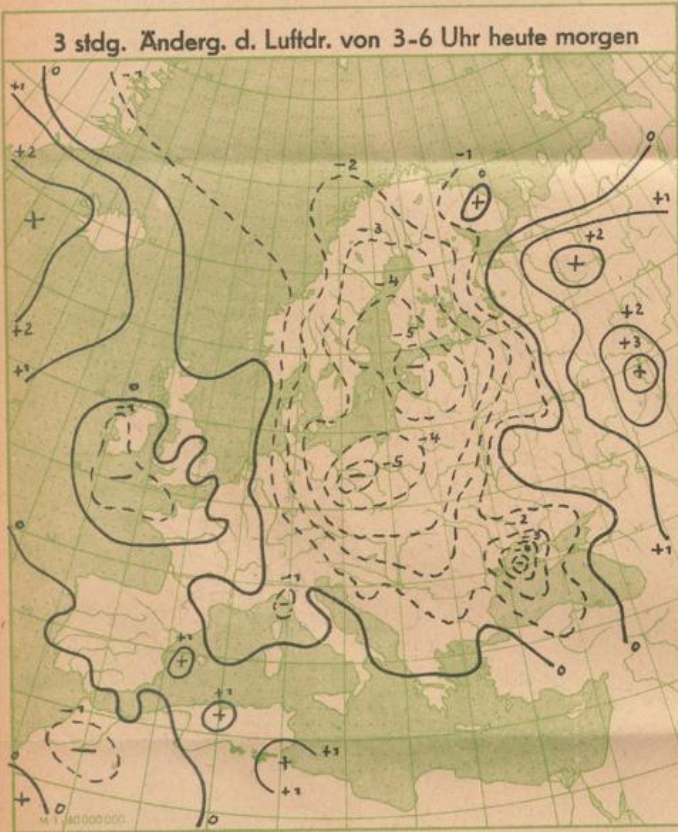
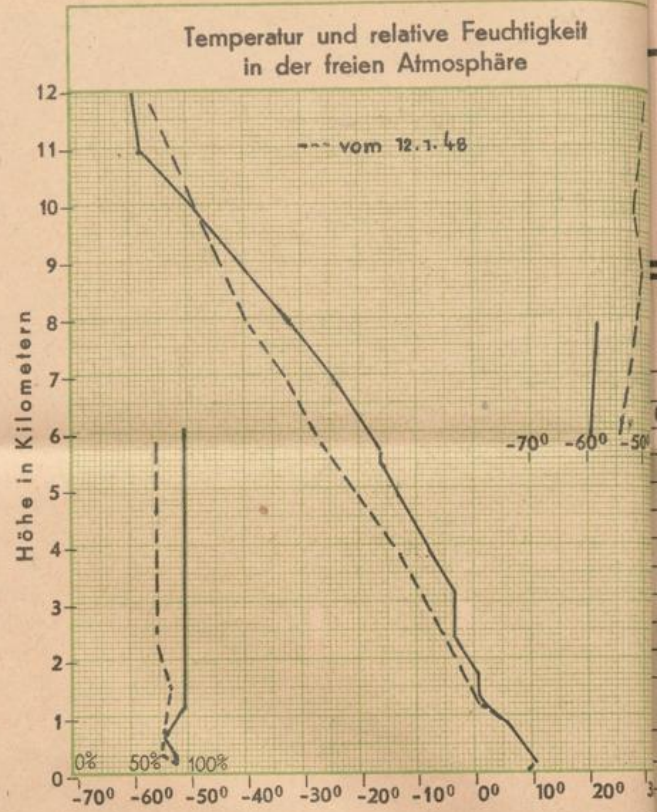
Vom mittleren Nordatlantik bis nach Mitteleuropa hält die kräftige Westströmung zwischen dem 1030 mb erreichenden Azorenhoch und dem isländischen Tiefdrucksystem an. Der horizontale Temperaturgradient in der breiten Frontalzone ist jedoch gering. Erst über mehrere 1000 km hinweg erreicht die Temperaturdifferenz in süd-nördlicher Richtung Beträge über 10°.

Dagegen strömen mit dem erfolgenden Aufbau eines Hochdruckgebietes vor der amerikanischen Ostküste frische Kaltluftmassen aus dem Raume Kanada-Grönland südostwärts. Auf der Breite von London werden durch Schiffe Temperaturunterschiede zwischen West- u. Ostatlantik in 1000 m um mehr als 10° und in 5000 m um mehr als 15° beobachtet.

Die bestehende Westwetterlage wird dann ihr Ende finden, wenn diese Luftmassen Europa erreichen.

Dr.Engelmann.

Temperatur und relative Feuchtigkeit in verschiedenen Höhen			
Höhe	Druck in mb	Temp. i. ° Cel.	Rel. Feucht. i. %
20000 m			
18000 m			
16000 m			
14000 m	145	-58	
12000 m	200	-59	
10000 m	270	-49	
8000 m	360	-32	
6000 m	475	-18	100
5000 m	545	-13	100
4000 m	620	-7	100
3000 m	700	-3	100
2000 m	800	-0	100
1000 m	900	+6	90
am Boden	999	+11	83
0° Grenze	2000	m	



Bergstationen	Höhe	Temp.	Wetter 13.1. 1948	6Uhr MGZ	Wind ¹⁾	24 stünd. Niederschl. i. mm	Schnee in mm
Zugspitze	2962						
Schneekoppe	1610						
Feldberg (Schwarzwald)	1493	2	Regen mit Nebel		SW 8	19	
Fichtelberg	1215						
Jnselsberg	960						
Wasserkuppe	926						
Feldberg (Taunus)	801						

¹⁾ Windstärke in Beaufort