

Täglicher Wetterbericht

des Deutschen Meteorologischen Dienstes im französischen Besatzungsgebiet

Jahrgang: 1948 Nr. 16 -B Verlagsort Lahr (Seelbach) Freitag, den 16. Januar 1948

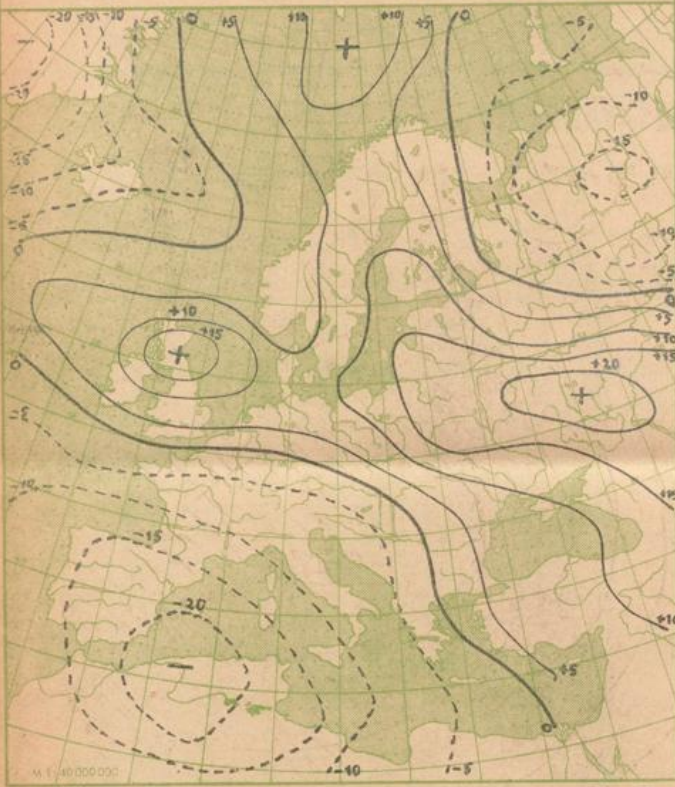
Bezugspreis monatlich 15.- RM. einschließlich der Verbesserungen und Berichtigungen. Bestellung bei den Postämtern.

Nord-Zone	Höhe m	gestern 12 Uhr MGZ						gestern 18 Uhr MGZ					
		J J J C _L C _M	wwVhN _L	DDFWN	PPTTT _s	T _s C _H app	J J J C _L C _M	wwVhN _L	DDFWN	PPTTT _s	T _s C _H app	21 Uhr RR T _s T _s T _s V _s E	
Bad-Ems	459	042 10	02844	24225	04030	28805	042 40	02851	20125	03015	12803	00041	
Deuselbach)Erbeskopf	472	374 20	02844	26324	xx030	16xxx	374 06	00890	20226	xx505	16xxx	00041	
Mainz	131	371 20	02754	20226	04060	28907	371 40	02754	00025	04040	22500	00071	
Nürnberg	599	041 50	02833	24214	xx025	02406	041 50	02841	18224	xx015	12804	00001	
Prüm	567	043 50	02844	24326	36025	02107	043 40	02852	22225	34015	16103	00031	
Tholey	569	394 86	02834	24165	05020	24806	394 57	05743	00024	04010	18806	00031	
Simmern	440	375 80	02835	26326	xx040	12705	375 00	02890	12124	xx505	18704	00041	
Stein-Neukirch	657	040 20	02844	24374	xx005	00901	040 50	02744	24124	xx505	00300	00014	
Trier	273	047 80	02853	22324	06050	36901	047 01	05790	18225	02030	06704	00061	
Kaiserslautern	385	395 57	02843	20265	03040	24307	395 07	02790	20226	02020	16902	00041	
Süd-Zone													
Bohlhof	561	593 xx	67109	28169	05000	0x912	593 xx	77109	00079	04505	0x601	06087	
Buchau	594	173 5x	62638	28178	06020	1x806	173 6x	68638	00078	04015	0x603	06047	
Donaueschingen	689	583 5x	74548	14178	xx010	1x809	583 5x	72648	20178	xx010	0x803	02082	
Dreifaltigkeitsberg	988	586 xx	67209	26279	86505	0x808	586 xx	77209	00079	88515	1x803	07029	
Eckenweiler	516	576 6x	68638	18228	xx020	2x707	576 6x	68529	22279	xx010	1x802		
Feldberg / Schw.	1493	427 xx	77309	26379	35545	4x705	427 xx	77309	20379	33505	4x705	05019	
Freiburg	243	580 52	22527	20268	05050	3x706	580 52	54648	18268	03030	3x703	01071	
Friedrichshafen	405	444 6x	67338	00078	07010	1x710	444 6x	62438	00068	03020	2x803	08101	
Fehrenbühl	880	582 xx	77209	24179	01005	0x806	582 xx	77209	22279	99515	1x801		
Reutlingen	390	578 52	62644	24268	05040	3x408	578 62	61646	24268	03020	2x804	01041	
Seelbach	217	031 5x	56758	00028	07050	4x710	031 6x	62645	16168	05030	2x701	04061	
Sommerberg	726	556 5x	52748	24158	18010	1x809	556 5x	23445	24178	17000	0x801	93026	

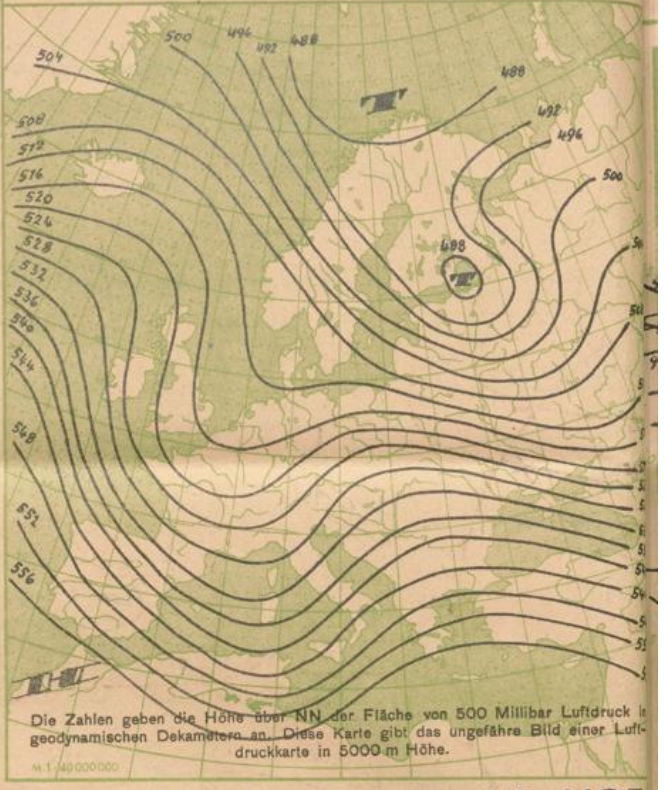
Nord-Zone	Höhe m	heute 00 Uhr MGZ						heute 6 Uhr MGZ					
		J J J C _L C _M	wwVhN _L	DDFWN	PPTTT _s	T _s C _H app	J J J C _L C _M	wwVhN _L	DDFWN	PPTTT _s	T _s C _H app	9 Uhr RR In T _s T _s V _s E	
Bad-Ems	459	042					042 xx	48009	10249	04515	1x403	00513	
Deuselbach)Erbeskopf	472	374					374 52	73635	24228	xx565	1x xx x	01614	
Mainz	131	371					371 xx	46208	10149	05020	2x403	00011	
Nürnberg	599	041					041 xx	48109	14109	xx525	2x401	00523	
Prüm	567	043 52	02754	20126	24505	16301	043 01	05690	00028	34505	06402	00500	
Tholey	569	394 xx	48009	00009	04000	0x802	394 xx	46109	00079	04505	0x405	05517	
Simmern	440	375					375 xx	46009	00048	xx525	2x304	97523	
Stein-Neukirch	657	040 00	00790	00010	xx515	20300	040 5x	05638	04128	xx515	2x801	00524	
Trier	273	047 07	05790	16128	02010	06902	047 6x	52548	04268	03010	0x405	01010	
Kaiserslautern	385	395 xx	48309	00009	02005	0x701	395 xx	48209	00049	03515	1x204	92514	
Süd-Zone													
Bohlhof	561	593					593 xx	78109	00079	03505	0x402	08517	
Buchau	594	173 5x	72638	08178	03005	0x803	173 5x	74538	00078	08005	1x401		
Donaueschingen	689	583					583					07xx7	
Dreifaltigkeitsberg	988	586 xx	77209	00079	86515	1x803	586						
Eckenweiler	516	576					576 6x	74428	00078	xx005	0x402	03004	
Feldberg / Schw.	1493	427 xx	77309	00079	32555	4x801	427 50	07623	00073	32565	60504	02579	
Freiburg	243	580					580 50	05526	00026	03020	1x403	01011	
Friedrichshafen	405	444 6x	77328	00068	03010	1x802	444					06004	
Fehrenbühl	880	582					582 xx	77109	00079	98515	1x303	05529	
Reutlingen	390	578					578 5x	05538	28168	03010	1x303		
Seelbach	217	031 5x	05638	00028	04030	3x802	031 5x	05748	00028	04030	2x403	00021	
Sommerberg	726	556 xx	46209	00079	16000	0x804	556					08509	

Alle Zeitangaben in mittlerer Greenwicher Zeit (MGZ)

24 stdg. Änderung d. Luftdr. v. gest. 6 bis heute 6 Uhr MGZ

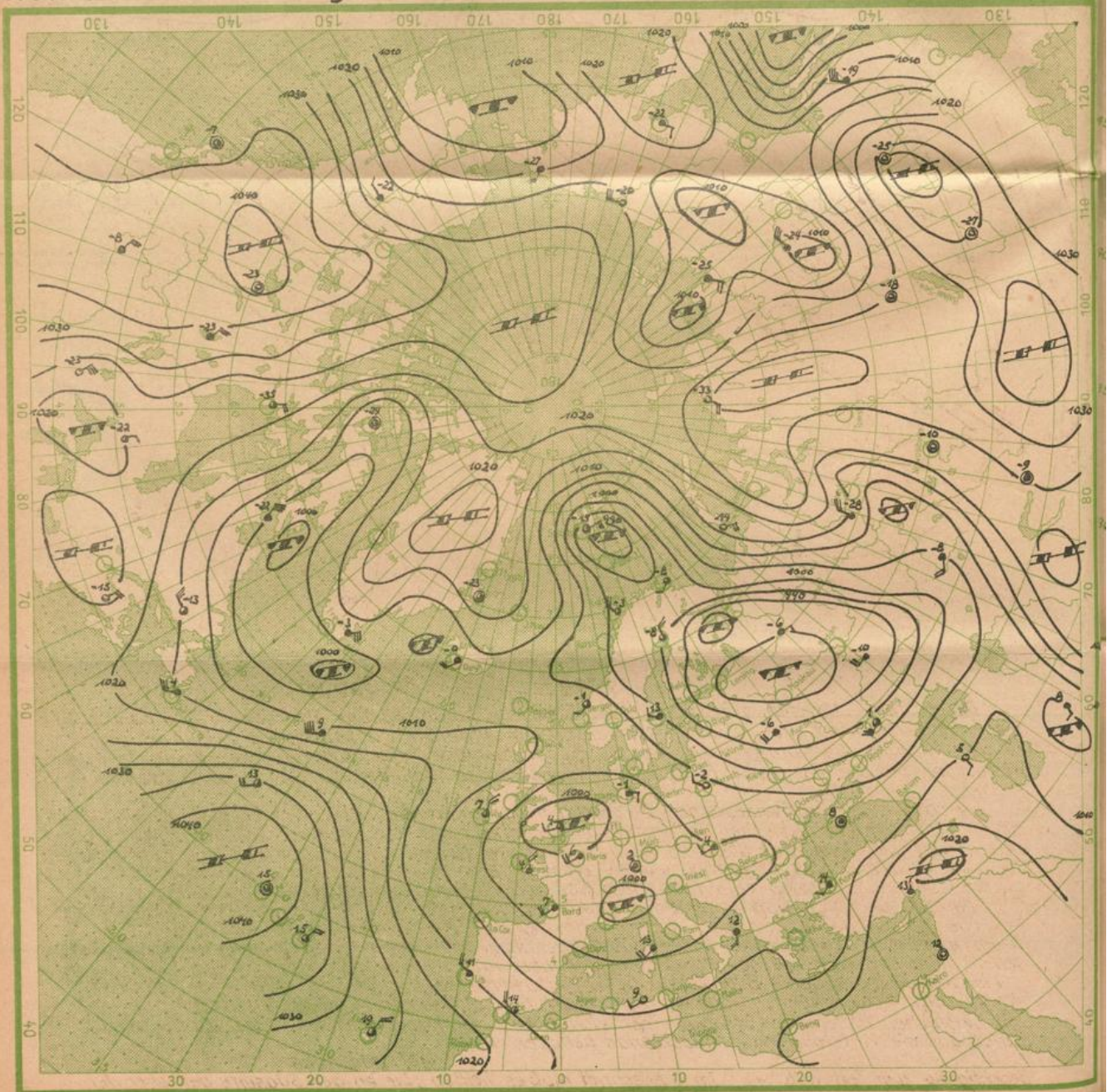


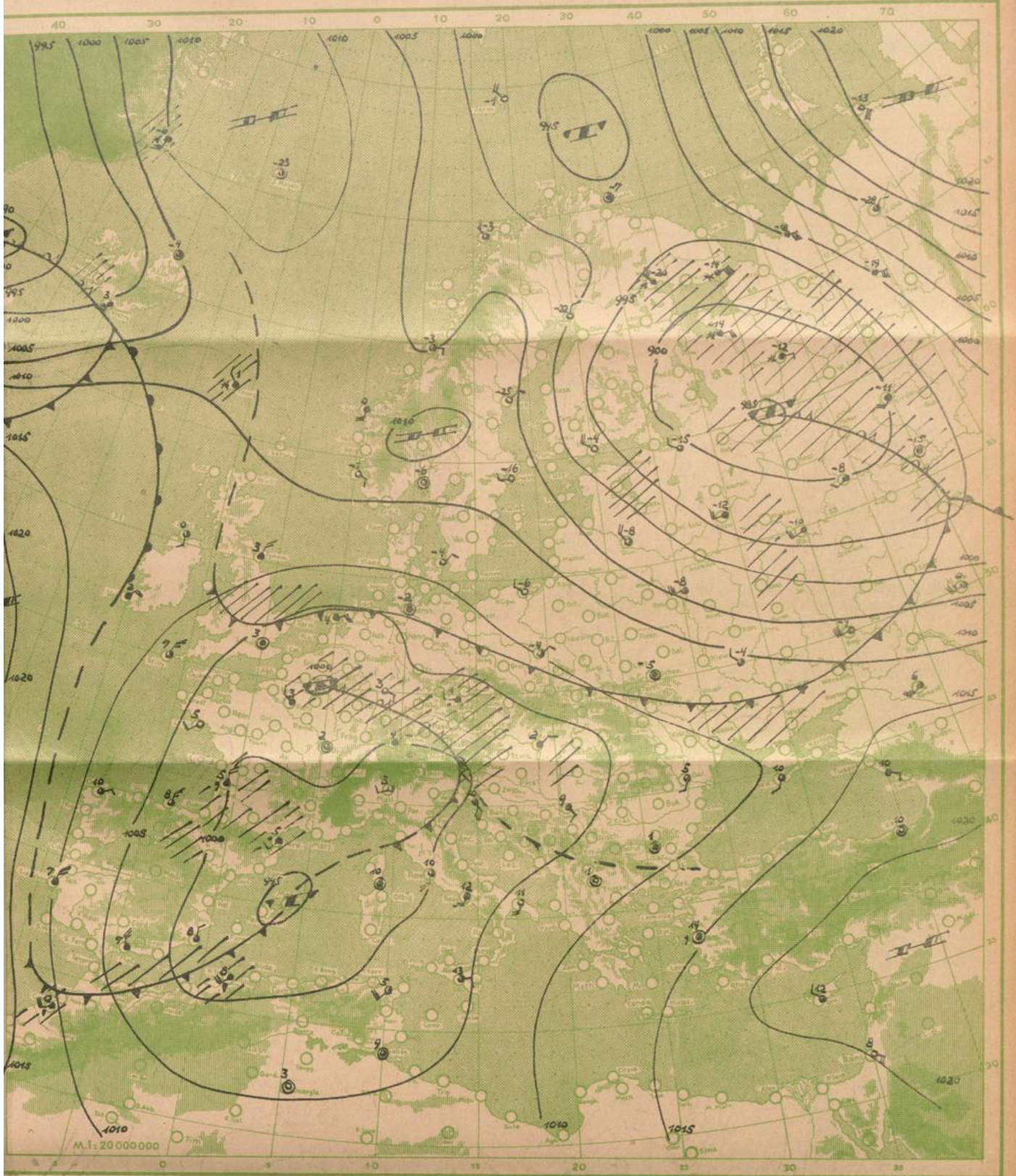
Absol. Topographie der 500 mb Fläche vom 15. 1. 1948 20⁰⁰ MGZ



Die Zahlen geben die Höhe über NN der Fläche von 500 Millibar Luftdruck in geodynamischen Dekametern an. Diese Karte gibt das ungefähre Bild einer Luftdruckkarte in 5000 m Höhe.

Wetterkarte der Nordhalbkugel vom 15. Januar 1948 18⁰⁰ Uhr MGZ





Wetterübersicht Freitag den 16. Januar 1948

Das gestern über den britischen Inseln gelegene Tiefdruckgebiet ist südostwärts nach Nordfrankreich gewandert und hat sich fast vollständig aufgefüllt. Die zugehörige Okklusion verläuft zu den Ostalpen und bringt heute morgen Süddeutschland noch leichte Niederschläge. In Südwesteuropa hat sie als markante Kaltfront die Spanische Halbinsel überquert und Nordafrika erreicht.

Zwischen dem nordfranzösischen Tiefdruckrest und einem sich ebenfalls, aber wesentlich langsamer auffüllenden russischen Tiefdruckgebiet, erstreckt sich ein schmaler schlauchartiger Hochdruckrücken vom Kaukasus über die Krim u. südliche Ostsee nach Schottland und geht dort in einen Ausläufer des Azorenhochs über. Diese Divergenzlinie bildet eine markante Scheide für die über Skandinavien zum russischen Tief abfließenden arktischen Luftmassen von der über Europa zur Stagnation kommenden gealterten Meereskaltluft. Bei allgemeinem Druckanstieg fast über ganz Europa wird sich dieser schmale Hochdruckrücken noch verstärken.

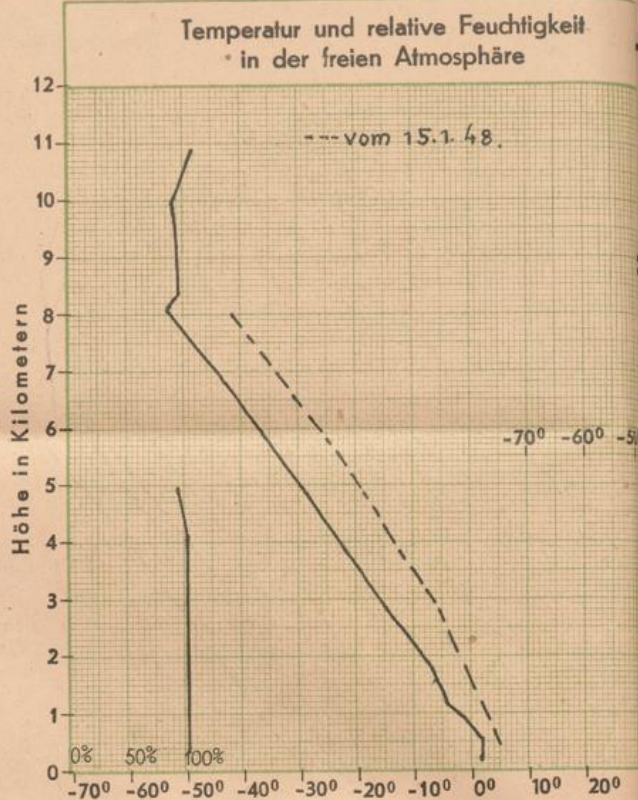
Im westlichen Nordatlantik lebt die Tiefdrucktätigkeit wieder auf. Auf weit im Norden gelegener Bahn zog eine kräftige Depression von Labrador nach Südgrönland.

Ein wesentlich anderes Bild als die Bodenwetterkarte zeigt heute die Höhenkarte. Hier hat sich mit dem nord-südlichen Vordringen der Kaltluft über Westeuropa ein Trog von der Nordsee zum westlichen Mittelmeer entwickelt, der sich noch verstärkt und zunächst einen bedeutsamen Einfluß auf die Witterung Westdeutschlands behalten wird.

Dr. Engelmann.

Berichtigung zum Text v. 15.1.48: Im 4. Abschnitt muß es heißen: „Die an der Südseite der über den britischen Inseln gelegenen Depression zufließenden Kaltluftmassen“

Temperatur und relative Feuchtigkeit in verschiedenen Höhen			
Höhe	Druck in mb	Temp. i. °Cel.	Rel. Feucht. i. %
20000 m			
18000 m			
16000 m			
14000 m			
12000 m			
10000 m	250	-52	
8000 m	335	-52	
6000 m	450	-37	
5000 m	515	-30	
4000 m	595	-23	90
3000 m	680	-16	100
2000 m	775	-9	100
1000 m	885	-1	100
am Boden	953	1	99
0° Grenze	800 m		



Bergstationen	Höhe	Temp.	Wetter 16.1. 1948	6Uhr MGZ	Wind ¹⁾	24 stünd. Niederschl. i. mm	Schnee in mm
Zugspitze	2962	-14	Schneefall		N 2		
Schneekoppe	1610						
Feldberg (Schwarzwald)	1493	-6	Heiter		Stille	7	24
Fichtelberg	1215	-4	Nebel		ESE 4		
Jnselsberg	960						
Wasserkuppe	926	-3	Bedeckt				
Feldberg (Taunus)	801						

¹⁾ Windstärke in Beaufort