

# Täglicher Wetterbericht

des Deutschen Meteorologischen Dienstes im französischen Besatzungsgebiet

Jahrgang: 1948 Nr. 26 -B Verlagsort Lahr (Seelbach) Montag, den 26. Januar 1948

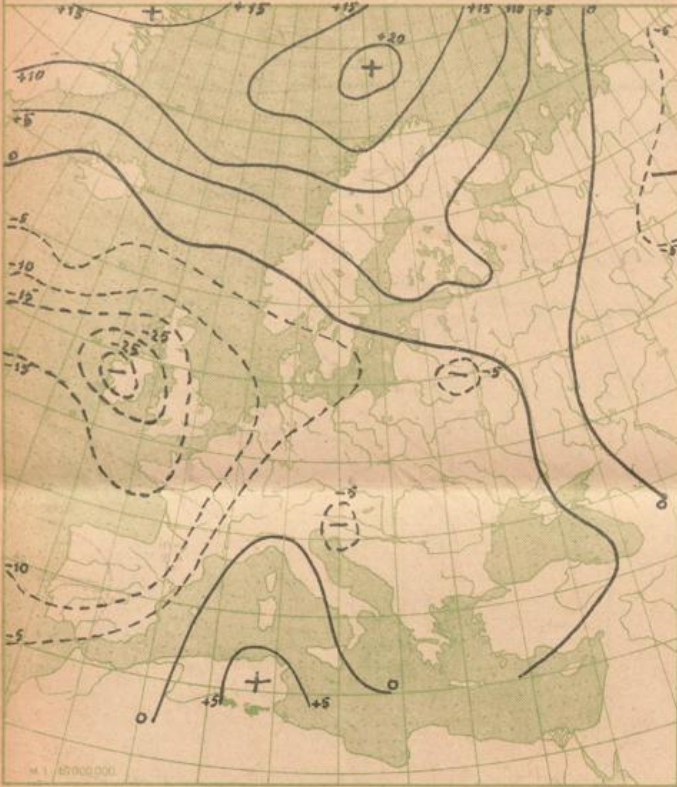
Bezugspreis monatlich 15.— RM. einschließlich der Verbesserungen und Berichtigungen. Bestellung bei den Postämtern.

Nord-Zone	Höhe m	gestern 12 Uhr MGZ					gestern 18 Uhr MGZ					21 Uhr	
		J J J C <sub>1</sub> C <sub>M</sub>	ww V h N <sub>L</sub>	DDFWN	P P T T <sub>S</sub>	T <sub>S</sub> C <sub>H</sub> app	J J J C <sub>1</sub> C <sub>M</sub>	ww V h N <sub>L</sub>	DDFWN	P P T T <sub>S</sub>	T <sub>S</sub> C <sub>H</sub> app	RR	T <sub>S</sub> T <sub>N</sub> S <sub>V</sub> E
Bad-Ems	459	042 xx	46009	14149	06010	1x901	042 xx	46009	00049	05010	1x903		
(Deuselbach)Erbeskopf	472	374 5x	02725	00027	03030	2x903	374 5x	05628	00028	xx020	1x903	00036	
Mainz	131	371 5x	05558	10128	06030	1x901	371					00041	
Nürnberg	599	041 xx	48109	14359	xx010	1x901	041 xx	46109	12149	xx010	1x902	91036	
Prüm	567	043 xx	46109	16269	37020	2x903	043 xx	46109	10249	35010	1x703	00026	
Tholey	569	394 xx	48009	00049	07010	1x901	394						
Simmern	440	375 5x	05528	16148	xx020	2x701	375 xx	48009	00049	xx010	1x705	00024	
Stein-Neukirch	657	040 xx	46009	18149	xx505	0x300	040 00	05690	00044	xx005	05704	00019	
Trier	273	047 57	05747	14228	06040	3x903	047 5x	05648	16328	03040	3x604	00051	
Kaiserslautern	385	395 5x	05618	14158	04020	2x903	395 xx	46309	00029	03020	2x805	91031	
Süd-Zone													
Bohlhof	561	593 xx	46309	00049	06010	1x903	593						
Buchau	594	173 xx	46209	24149	06515	2x904	173					00508	
Donaueschingen	689	583 xx	46209	20149	xx515	1x703	583						
Dreifaltigkeitsberg	988	586 04	04990	00026	89056	18903	586 00	04990	00026	88025	18300	00068	
Eckenweiler	516	576					576						
Feldberg/Schw.	1493	427 04	02990	14127	35025	17704	427 04	02990	16325	35505	48701	00039	
Freiburg	243	580 5x	05628	06148	04040	3x007	580 5x	05528	20128	03030	02902	91051	
Friedrichshafen	405	444 5x	45338	00048	06010	1x903	444 5x	08438	00028	05010	1x301	00021	
Fohrenbühl	880	582 10	02852	04125	xx025	08300	582						
Reutlingen	390	578 xx	46209	00049	06505	0x905	578 5x	43328	00048	05000	0x300	92001	
Seelbach	217	031 5x	05638	00028	06030	3x904	031 5x	05748	00028	06030	3xx03	00041	
Sommerberg	726	558 55	04852	28146	19030	39902	558					00047	

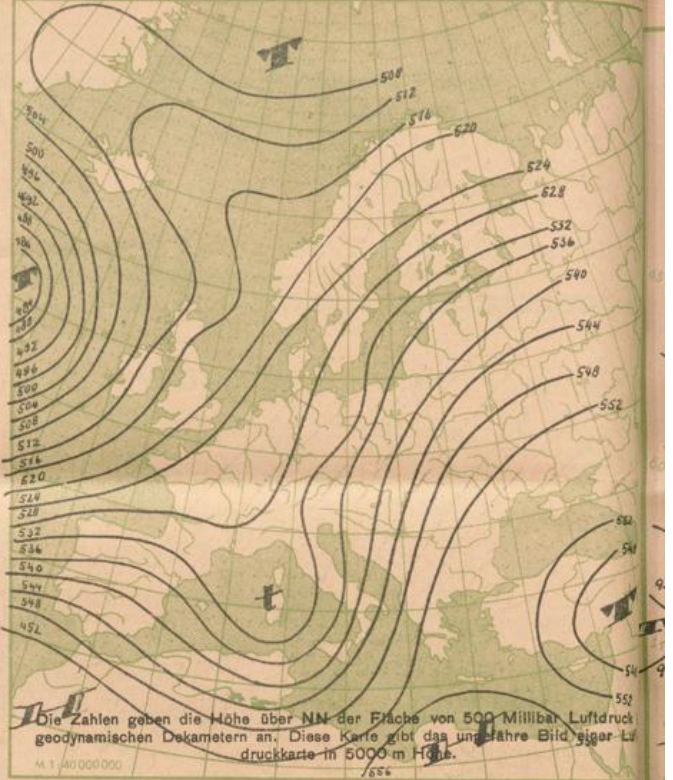
Nord-Zone	Höhe m	heute 00 Uhr MGZ					heute 6 Uhr MGZ					9 Uhr	
		J J J C <sub>1</sub> C <sub>M</sub>	ww V h N <sub>L</sub>	DDFWN	P P T T <sub>S</sub>	T <sub>S</sub> C <sub>H</sub> app	J J J C <sub>1</sub> C <sub>M</sub>	ww V h N <sub>L</sub>	DDFWN	P P T T <sub>S</sub>	T <sub>S</sub> C <sub>H</sub> app	RR	T <sub>S</sub> T <sub>N</sub> S <sub>V</sub> E
Bad-Ems	459	042					042 xx	46009	12359	02515	1x805	97516	
(Deuselbach)Erbeskopf	472	374					374 50	04822	28112	xx515	20xxx	00524	
Mainz	131	371					371 xx	48309	08229	08010	0x603	00001	
Nürnberg	599	041 5x	12418	16158	xx010	0x903	041 xx	48009	12459	xx505	1x807	97514	
Prüm	567	043					043 xx	46109	12349	32080	08705	00514	
Tholey	569	394					394 xx	46009	12359	03515	1x604	91628	
Simmern	440	375					375 xx	46209	00049	xx010	1x806	94511	
Stein-Neukirch	657	040 00	47190	18240	xx525	20903	040 xx	48009	08149	xx535	xx707	00549	
Trier	273	047					047 50	04653	02123	00010	00605	00500	
Kaiserslautern	385	395 xx	46309	00049	02000	0x805	395 xx	46209	14149	01515	1x807	91511	
Süd-Zone													
Bohlhof	561	593					593 xx	46209	00049	03515	1x904	97528	
Buchau	594	173					173 5x	46208	24148	04535	4x300		
Donaueschingen	689	583					583 xx	46109	20249	xx535	3x504	00xx8	
Dreifaltigkeitsberg	988	586					586 00	04890	16200	86025	50805		
Eckenweiler	516	576					576 xx	46109	00049	xx525	2x802	00534	
Feldberg/Schw.	1493	427 00	01990	16323	35515	58803	427 04	01990	24203	32515	41703	00520	
Freiburg	243	580 5x	05518	08128	02020	1x702	580 5x	08418	00028	01010	1x907	99xx1	
Friedrichshafen	405	444 5x	08438	02128	03010	0x803	444 5x	08428	00028	03005	0x802	00501	
Fohrenbühl	880	582					582 00	01890	00001	xx015	11300	00518	
Reutlingen	390	578					578 xx	46209	14149	02525	2x805		
Seelbach	217	031 5x	05648	00028	05020	1x803	031 5x	05548	00058	03010	0x500	97011	
Sommerberg	726	558					558					00528	

Alle Zeitangaben in mittlerer Greenwicher Zeit (MGZ)

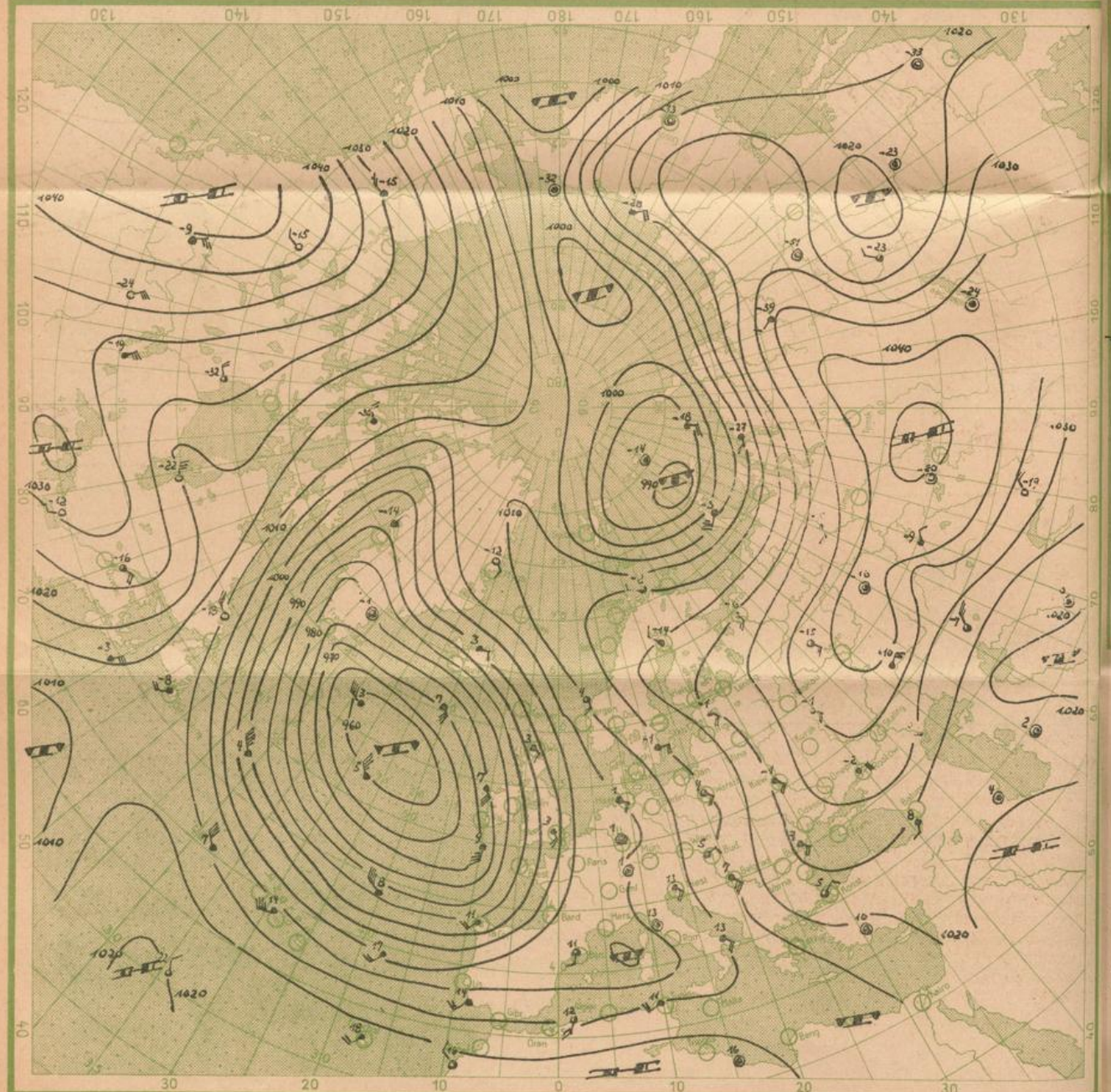
24 stdg. Änderung d. Luftdr. v. gest. 6 bis heute 6 Uhr MGZ

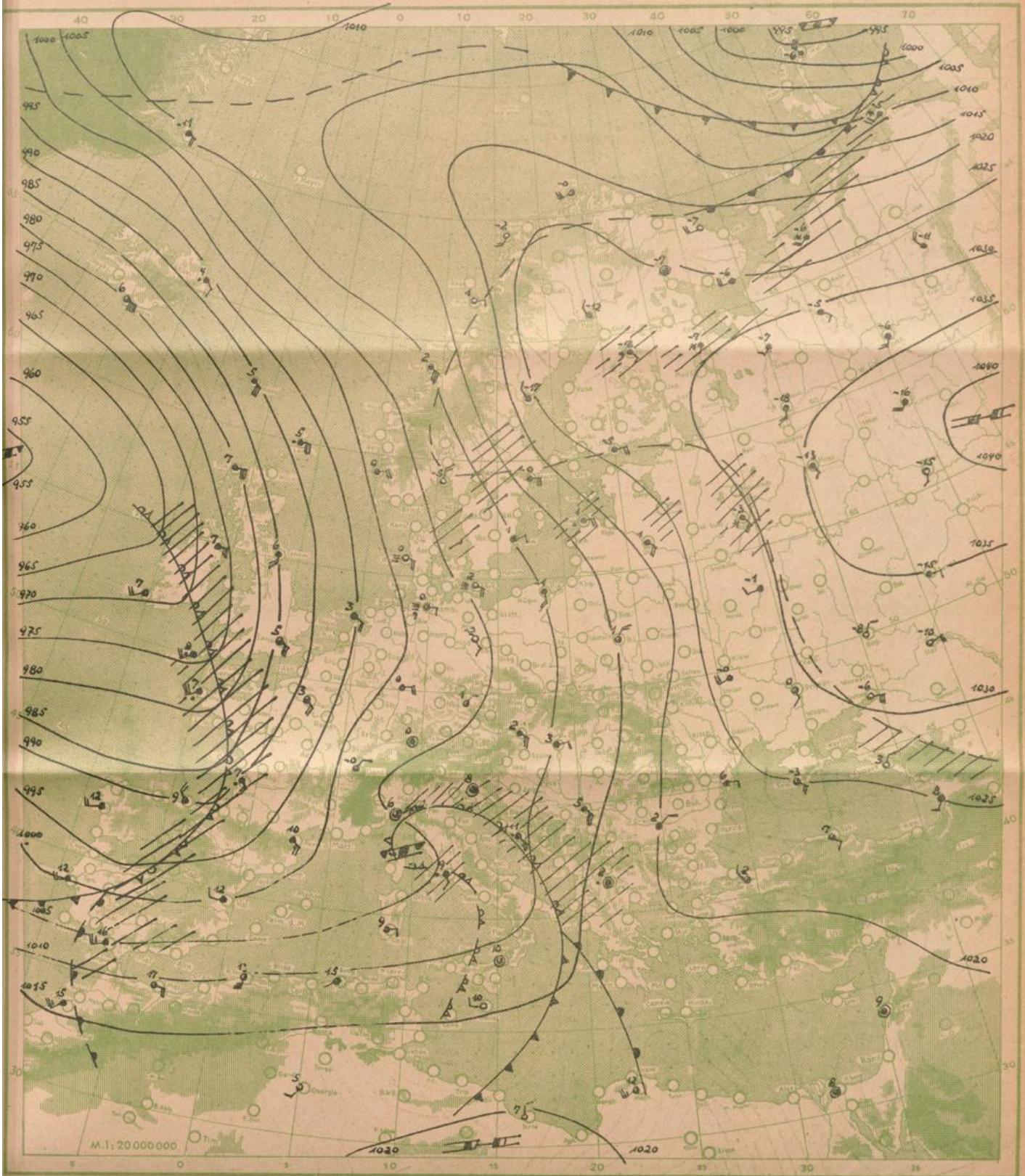


Absol. Topographie der 500 mb Fläche vom 25. 1. 1948 2700  
0000 MG



Wetterkarte der Nordhalbkugel vom 25. Januar 1948 18<sup>00</sup> Uhr MGZ





### Wetterübersicht Montag den 26. Januar 1948

An der Westseite des im mittleren Nordatlantik gelegenen Zentraltiefs, dessen Kern jetzt einen Druck unter 955 mb aufweist, fließen noch immer aus Nordamerika und der Polarkalotte arktische Luftmassen südostwärts gegen die Azoren. Auf diesem Weg werden sie zu einer kalten, zu Schauerbildung neigenden Meeresluftmasse umgewandelt. Im Süden des Zentraltiefs längs des 40. Breitengrades bilden sie mit den warmen Luftmassen des weit nach Süden verdrängten Azorenhochs eine zur Europäischen Westküste verlaufende Frontalzone.

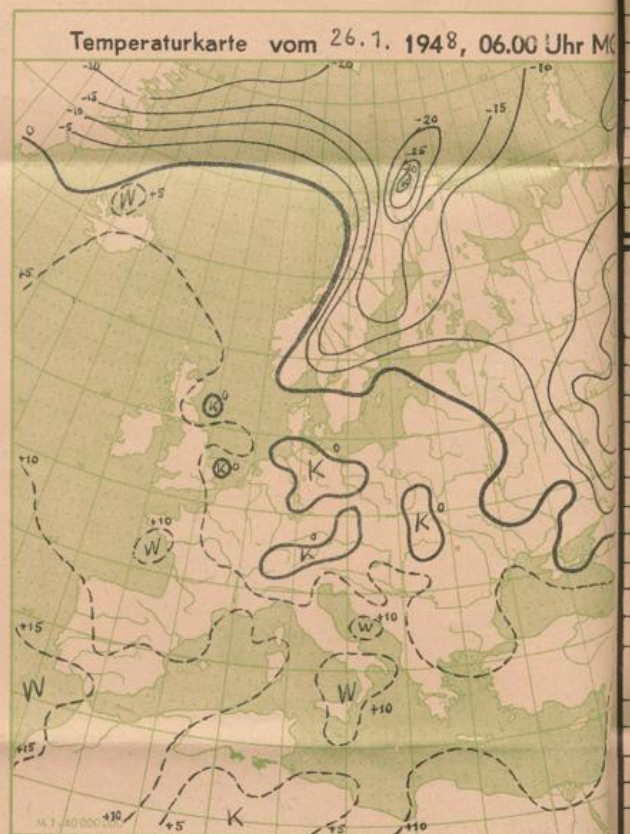
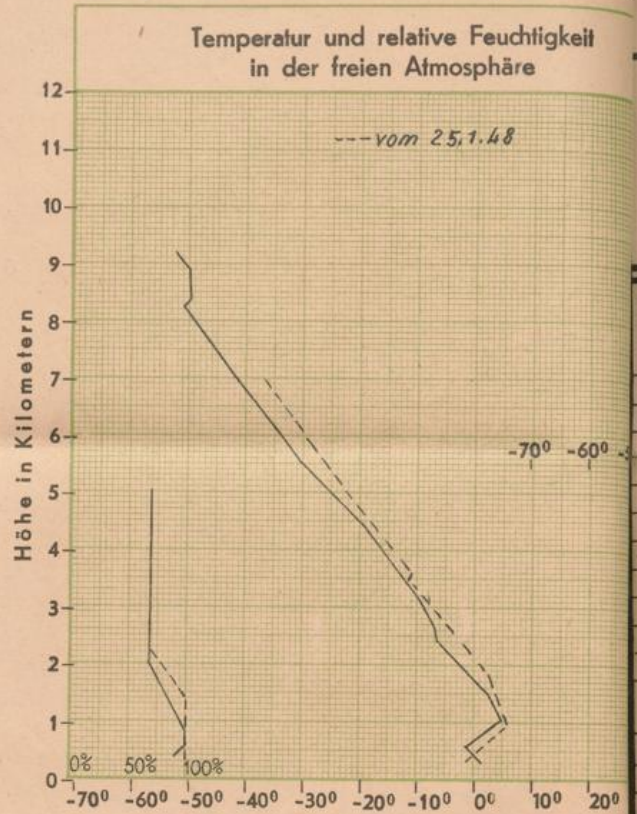
Die längs dieser Zone sich bildenden Frontalwellen ziehen rasch ostwärts, werden jedoch durch eine süd-nördliche Höhenströmung an der Westflanke des kräftigen russischen Hochdruckgebietes nordwärts abgelenkt und zerfallen beim Uebertritt auf das Festland.

Entsprechend dieser Großwetterlage finden wir auch heute vor der französischen Westküste und im Westen der britischen Inseln eine solche Störungfront mit ihrem Niederschlagsgebiet, während eine zweite noch im Entwicklungsstadium befindliche Welle nordöstlich der Azoren nachfolgt.

Beachtung verdient weiterhin die laufende Bildung kontinentaler Kaltluftmassen im Bereich der osteuropäischen-sibirischen Antizyklone. Diese Luftmassen haben jedoch vorerst nur für den Osten Europas größere Bedeutung.

Dr. Engelmann.

Temperatur und relative Feuchtigkeit in verschiedenen Höhen			
	Druck in mb	Temp. i. °Cel.	Rel. Feucht. i. %
20000 m			
18000 m			
16000 m			
14000 m			
12000 m			
10000 m			
8000 m	345	-49	
6000 m	455	-34	
5000 m	525	-25	70
4000 m	600	-17	70
3000 m	685	-9	70
2000 m	780	-2	70
1000 m	885	5	90
am Boden	955	1	93
0° Grenze	1700 u. 500-600	m	



Bergstationen	Höhe	Temp.	Wetter 26.1. 1948	6 Uhr MGZ	Wind <sup>1)</sup>	24 stünd. Niederschl. i. mm	Schnee
Zugspitze	2962	-11	Heiter		SSE 3		
Schneekoppe	1610	-2	Nebel		SW 9		
Feldberg (Schwarzwald)	1493	-1	Heiter		W 2		60
Fichtelberg	1215						
Jnselsberg	960	-2	Heiter		SW 4		
Wasserkuppe	926	-0	Heiter		SSE 2		
Feldberg (Taunus)	801	-1	Heiter		SE 4		

<sup>1)</sup> Windstärke in Beaufort