

# Täglicher Wetterbericht

des Deutschen Meteorologischen Dienstes im französischen Besatzungsgebiet

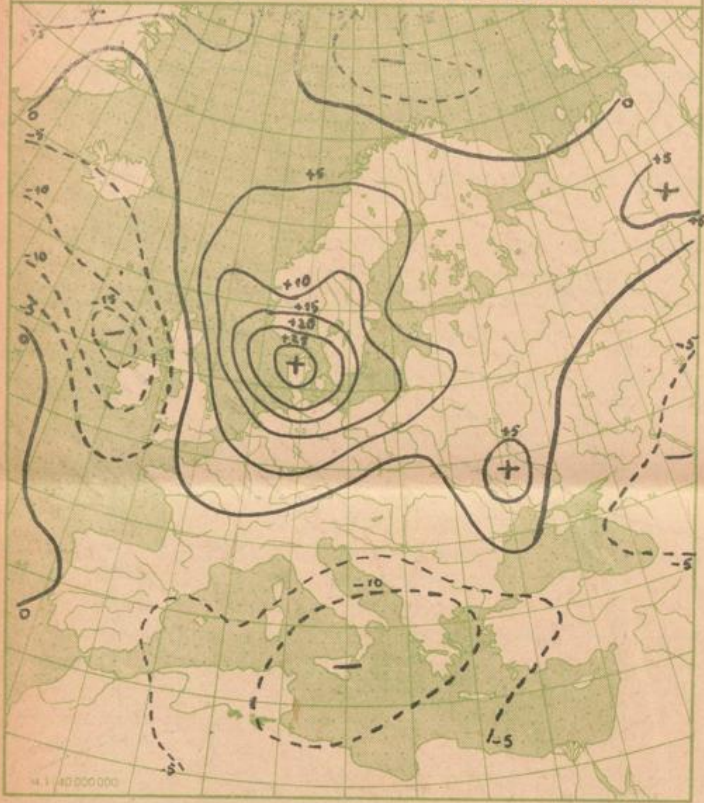
Jahrgang: 1948 Nr. 41 -B Verlagsort Lahr (Seelbach) Dienstag, den 10. Februar 1948

Bezugspreis monatlich 15.- RM. einschließlich der Verbesserungen und Berichtigungen. Bestellung bei den Postämtern.

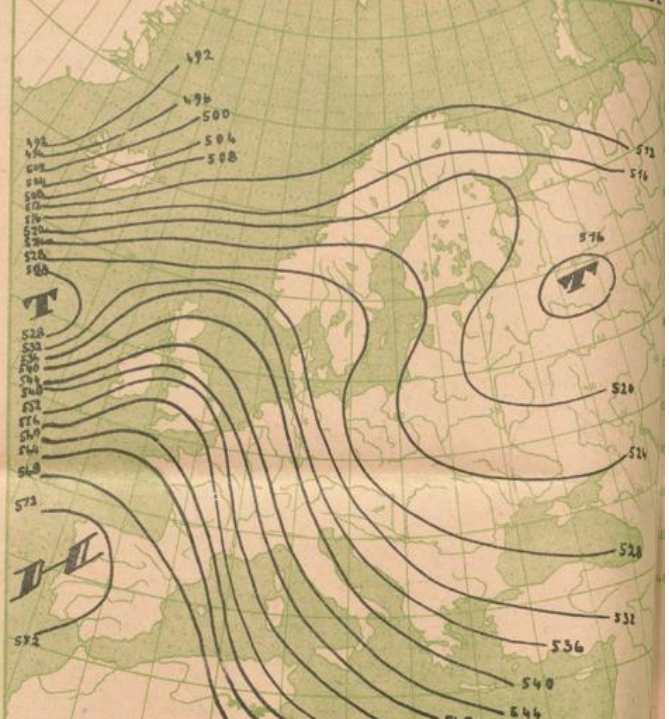
Nord-Zone	Höhe m	gestern 12 Uhr MGZ					gestern 18 Uhr MGZ					21 Uhr	
		JJJC <sub>L</sub> C <sub>M</sub>	wwVhN <sub>L</sub>	DDFWN	PPTTT <sub>S</sub>	T <sub>S</sub> C <sub>H</sub> app	JJJC <sub>L</sub> C <sub>M</sub>	wwVhN <sub>L</sub>	DDFWN	PPTTT <sub>S</sub>	T <sub>S</sub> C <sub>H</sub> app	RR	T <sub>S</sub> T <sub>S</sub> SY <sub>S</sub> E
Bad-Ems	459	042 8x	25848	55788			042 8x	25848	55888				
(Deuselbach)Erbeskopf	472	374 8x	02847	51727	xx070	2x11x	374 5x	03848	57668	xx050	1x11x		
Mainz	131	371 5x	03858	55528	13110	3x802	371 5x	14858	09688	16090	2x207	97121	
Nürburg	599	041 5x	62748	59828	xx080	2x201	041 6x	58528	89868	xx030	3x406	01071	
Prüm	567	043 8x	14848	61928	48080	1x403	043 6x	62638	59988	50010	3x408	01071	
Tholey	569	394 8x	02837	57767	18060	4x906	394 8x	03738	57688	20010	2x304	01011	
Simmern	440	375 8x	14838	51928	xx070	3x706	375 5x	14728	57628	xx050	4x307		
Stein-Neukirch	657	040					040						
Trier	273	047 8x	02846	59827	16090	4x308	047 5x	03858	59728	19055	1x307		
Kaiserslautern	385	395 8	02847	55757	15090	4x506	395 8x	02857	57627	18060	1x407	00100	
Süd-Zone													
Bohlhof	561	593 90	14846	57766	29080	60711	593 90	14946	57625	30080	41404		
Buchau	594	173					173						
Donaueschingen	689	583 50	02946	53627	xx090	66705	583 55	02955	57627	xx070	16403	97101	
Dreifaltigkeitsberg	988	586 8x	03926	22627	04080	20906	586					97061	
Eckenweiler	516	578 80	14945	53665	xx080	52804	578 62	14746	87428	xx070	2x411		
Feldberg/Schw.	1493	427 xx	46109	55859	48000	0x707	427 xx	44209	57949	49000	0x403	93009	
Freiburg	243	580 50	02946	53666	20110	84802	580 50	02756	22426	20110	40405	00111	
Friedrichshafen	405	444 57	02855	20426	20100	6x809	444 8x	02857	55627	19100	6x307	00111	
Fehrenbühl	880	582 62	02956	53567	xx080	46804	582 8x	02858	22428	xx040	0x204		
Reutlingen	390	578 20	02955	53565	16100	50807	578 8x	25956	57486	18070	2x312		
Seelbach	217	031 6x	02756	20328	21100	7x906	031 6x	02756	20326	22100	2x407	97121	
Sommerberg	726	558 8x	14845	55768	31040	4x902	558 5x	81848	53688	82040	1x309	92071	
Mengen		589 77	03845	53667	84080	50707	589 50	02845	53925	24090	10410	97110	
heute 00 Uhr MGZ													
Nord-Zone	Höhe m	JJJC <sub>L</sub> C <sub>M</sub>	wwVhN <sub>L</sub>	DDFWN	PPTTT <sub>S</sub>	T <sub>S</sub> C <sub>H</sub> app	JJJC <sub>L</sub> C <sub>M</sub>	wwVhN <sub>L</sub>	DDFWN	PPTTT <sub>S</sub>	T <sub>S</sub> C <sub>H</sub> app	9 Uhr RR InTn SY <sub>S</sub> E	
Bad-Ems	459	042					042						
(Deuselbach)Erbeskopf	472	374					374 57	05497	28527	xx030	0x11x		
Mainz	131	371 50	02857	26527	20080	20212	371 5x	03758	22488	22070	3x102	97061	
Nürburg	599	041 5x	53637	61757	xx030	0x066	041 5x	03738	28558	xx025	0x102	91021	
Prüm	567	043 50	02748	26765	53030	2x207	043 5x	03638	22728	53030	2x301	00011	
Tholey	569	394 5x	05738	59688	24040	3x305	394					97011	
Simmern	440	375					375					97031	
Stein-Neukirch	657	040					040						
Trier	273	047					047 5x	03858	28528	24050	2x203	00031	
Kaiserslautern	385	395 8x	03748	26428	23060	4x304	395 5x	03758	22328	23060	0x102	00031	
Süd-Zone													
Bohlhof	561	593					593 5x	03758	24528	26040	2x203	00030	
Buchau	594	173					173						
Donaueschingen	689	583					583					00011	
Dreifaltigkeitsberg	988	586 5x	21848	59758	06025	1x20x	586 5x	03758	26628	07005	1x407	00000	
Eckenweiler	516	576					576 7x	03748	20328	xx040	2x207	00041	
Feldberg/Schw.	1493	427 5x	23838	59878	51525	2x203	427 xx	46109	57749	01846	4x300	97559	
Freiburg	243	580 50	05766	22866	23080	10104	580 50	05666	22125	24050	40303	97041	
Friedrichshafen	405	444 5x	22758	22468	22070	4x003	444 5x	03748	22528	24060	4x104		
Fehrenbühl	880	582					582 8x	03748	26428	xx045	1x302	92x11	
Reutlingen	390	578					578 82	61645	22368	23050	2x304	94050	
Seelbach	217	031 5x	03758	22328	24080	2x103	031 5x	02755	22326	26060	00283	00031	
Sommerberg	726	558 5x	62848	59568	35030	2x304	558 5x	61558	26468	30020	1x301	97021	
Mengen		589 5x	03858	55428	27050	2x103	589 5x	03858	22328	30060	0x307	00x10	

Alle Zeitangaben in mittlerer Greenwicher Zeit (MGZ).

24 stdg. Änderung d. Luftdr. v. gest. 6 bis heute 6 Uhr MGZ

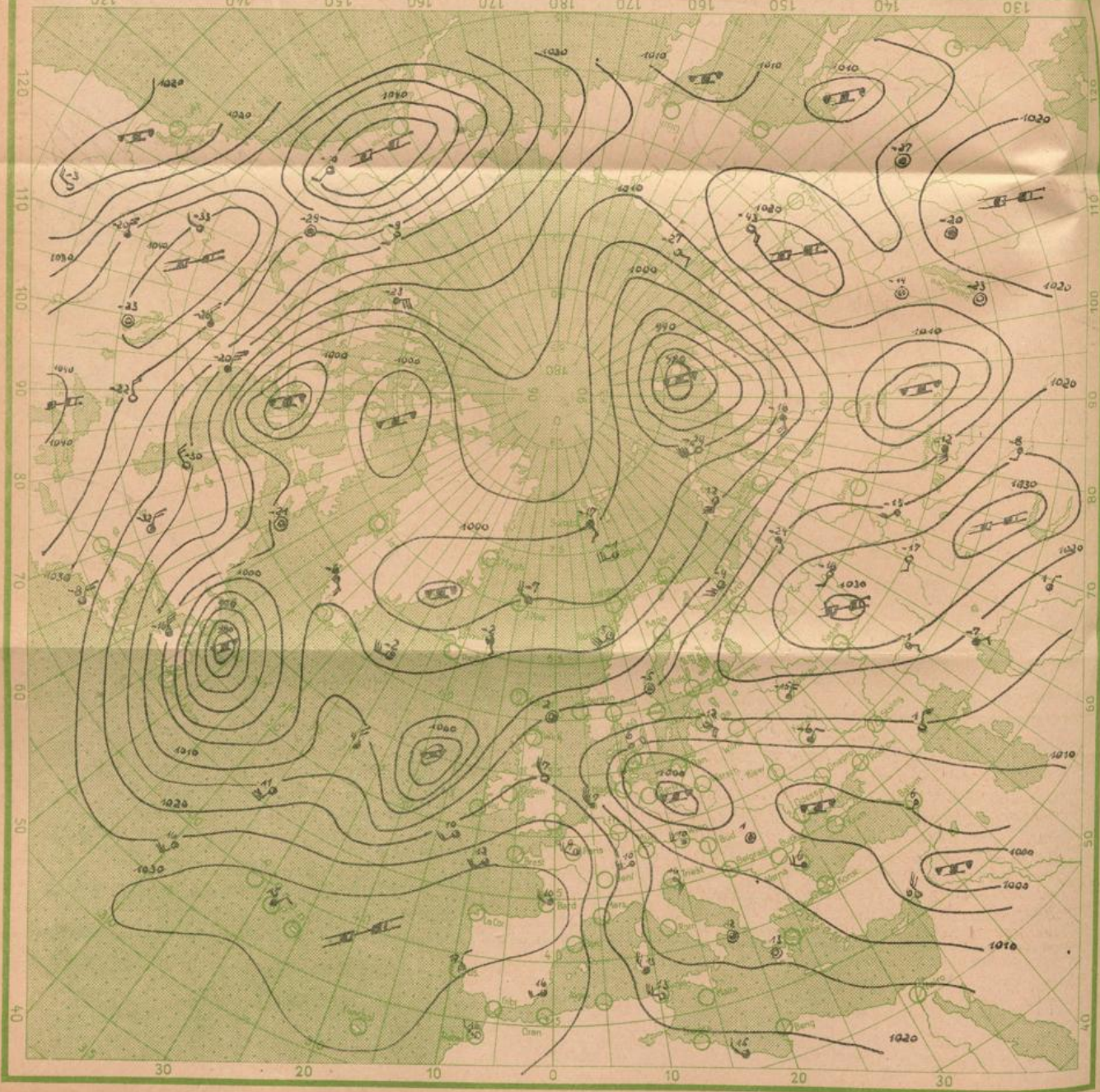


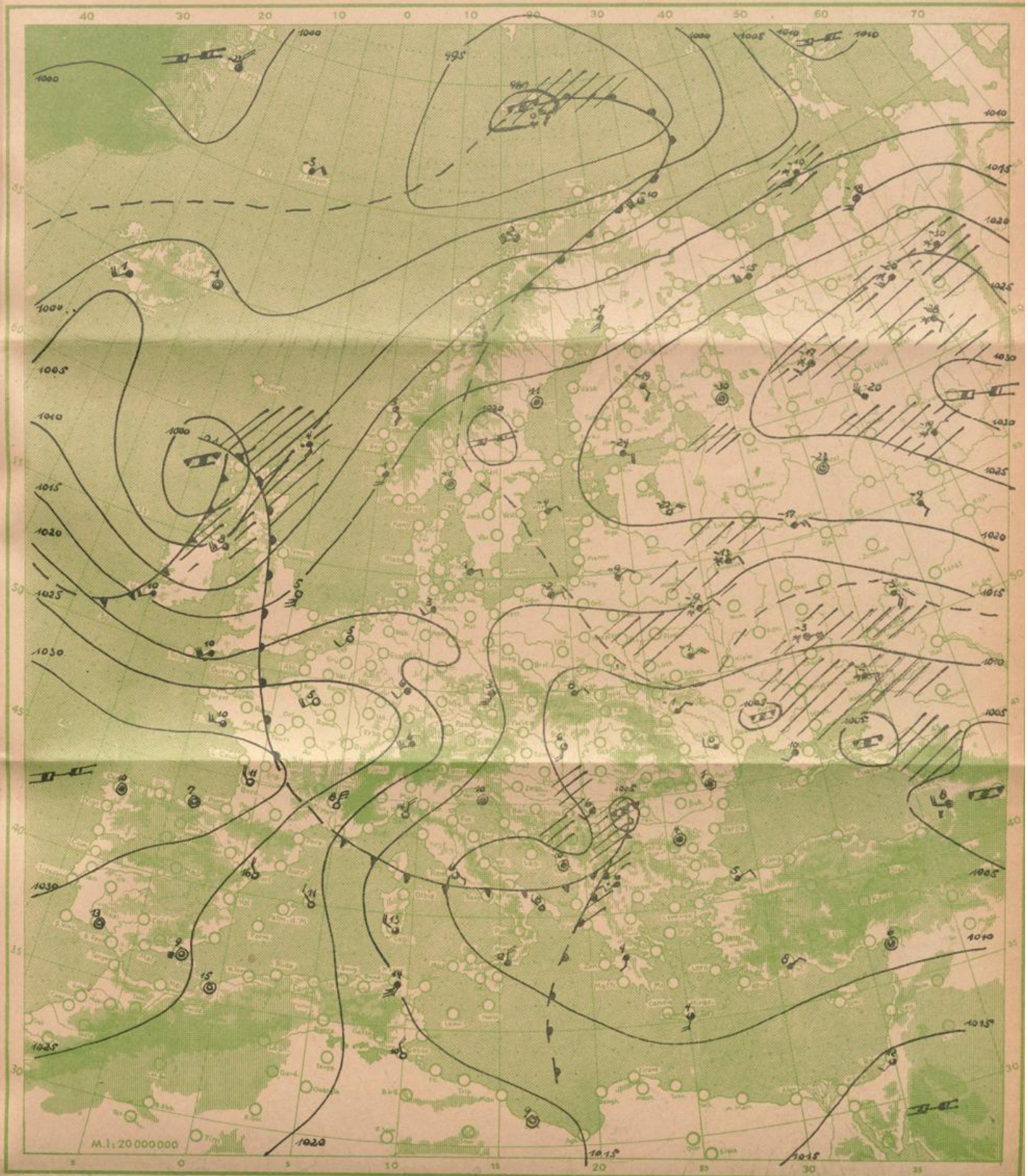
Absol. Topographie der 500 mb Fläche vom 9. 2. 1948



Die Zahlen geben die Höhe über NN der Fläche von 500 Millibar Luftdruck in geodynamischen Dekametern an. Diese Karte zeigt das ungefähre Bild einer Luftdruckkarte, die 5000 m Höhe.

Wetterkarte der Nordhalbkugel vom 9. Februar 1948 18<sup>00</sup> Uhr MGZ





## Wetterübersicht

Dienstag

den

10. Februar

194 8

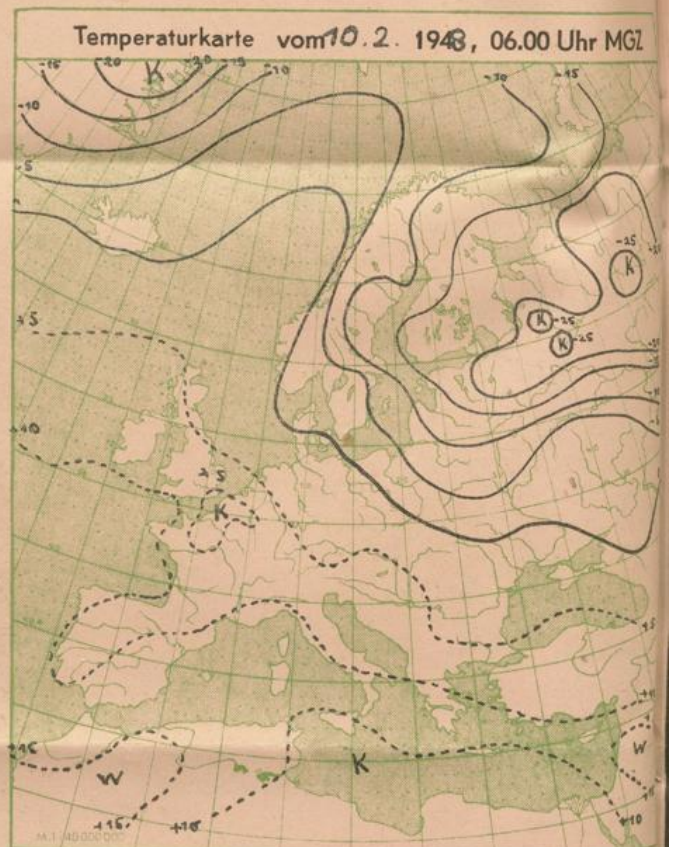
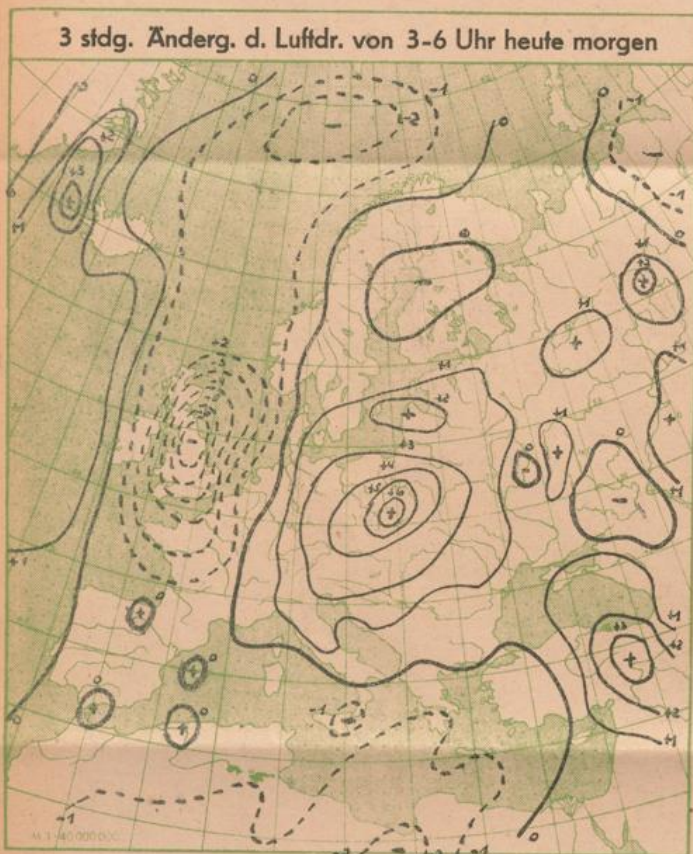
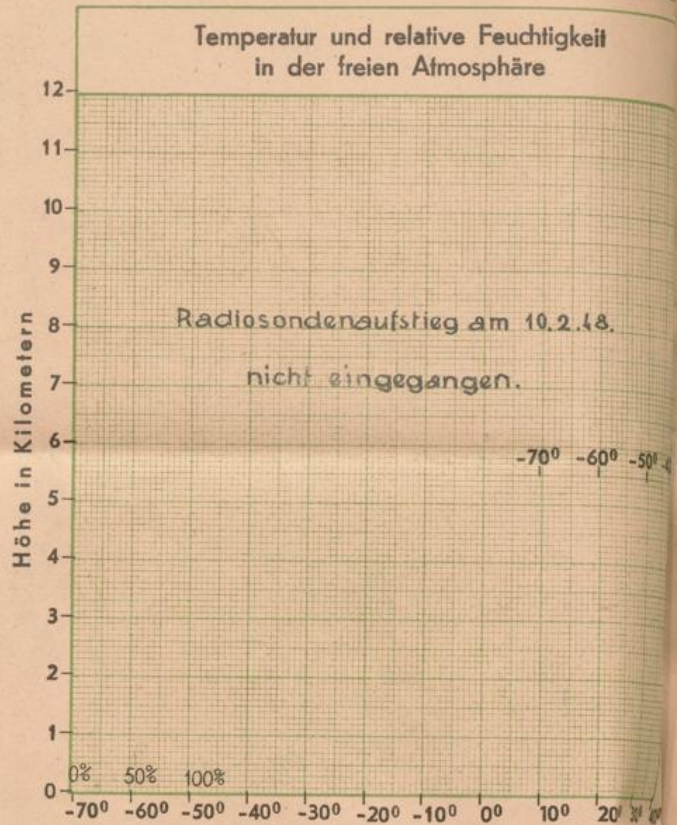
Mit dem Abzug des gestern über der Nordsee gelegenen, sich verflachenden und auf-füllenden Tiefdruckgebietes zum Balkan hat sich ebenfalls das nachfolgende Zwischenhoch südostwärts verlagert. Dadurch hat sich ein Hochdruckrücken gebildet, der das Azorenhoch über Mitteleuropa mit dem finnisch-rußischen Kältehoch verbindet.

Gegen diesen läuft die gestern im mittleren Nordatlantik gelegene Depression auf. Sie erscheint heute vor der Westküste Schottlands und wird bei weiterer ost-süd-östlicher Verlagerung in der Nordsee zur Okklusion kommen.

Das Neufundlandtief ist nordöstlich zur Südspitze Grönlands gewandert. Ob es Anlaß zur Ausbildung einer neuen Zentralzyklone im isländischen Raum geben wird, ist jedoch noch nicht mit Sicherheit abzuschätzen, bei der, in diesem Winter anormalen Erhaltungstendenz für Westwetter aber wahrscheinlich.

Dr. Engelmann.

Temperatur und relative Feuchtigkeit in verschiedenen Höhen			
	Druck in mb	Temp. i. ° Cel.	Rel. Feucht. i. %
20000 m			
18000 m			
16000 m			
14000 m			
12000 m			
10000 m			
8000 m			
6000 m			
5000 m			
4000 m			
3000 m			
2000 m			
1000 m			
am Boden			
0° Grenze		m	



Bergstationen	Höhe	Temp.	Wetter 10.2.1948	6 Uhr MGZ	Wind 1)	24 stünd. Niederschl. i. mm	Schneehöht. in cm
Zugspitze	2962	- 12	Schneefall mit Nebel		N 8		
Schneekoppe	1610						
Feldberg (Schwarzwald)	1493	- 4	Nebel		WSW 7	0.3	2.1
Fichtelberg	1215	- 3	Schneefall mit Nebel		NW 9		
Jnselsberg	960	- 2	Schneefall mit Nebel		WNW 5		
Wasserkuppe	926	- 1	Schneefall mit Nebel		NNW 4		
Feldberg (Taunus)	801	1	Nieseln mit Nebel		NNW 6		

1) Windstärke in Beaufort