

# Täglicher Wetterbericht

des Deutschen Meteorologischen Dienstes im französischen Besatzungsgebiet

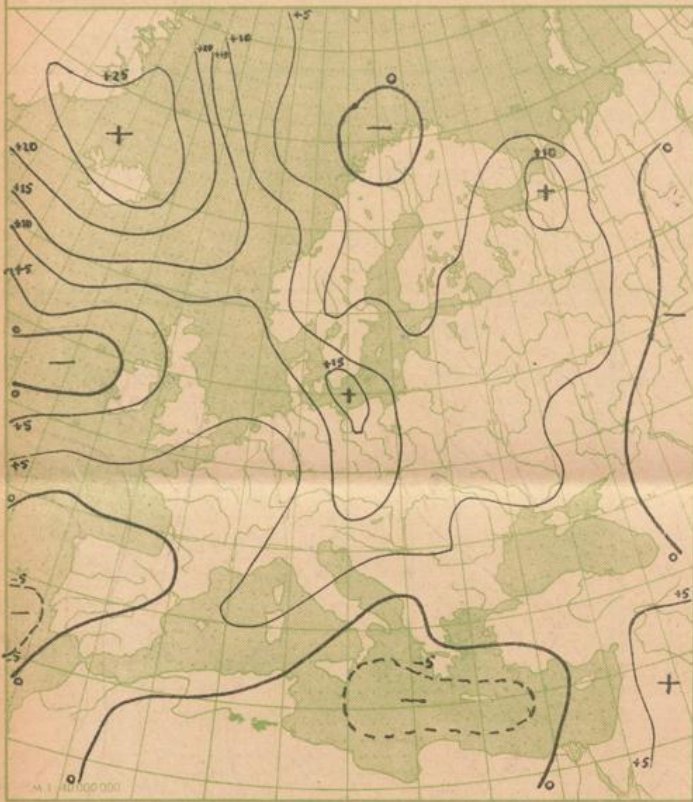
Jahrgang: 1948 Nr. 45 -B Verlagsort Lahr (Seelbach) Samstag, den 14. Februar 1948

Bezugspreis monatlich 15.— RM. einschließlich der Verbesserungen und Berichtigungen. Bestellung bei den Postämtern.

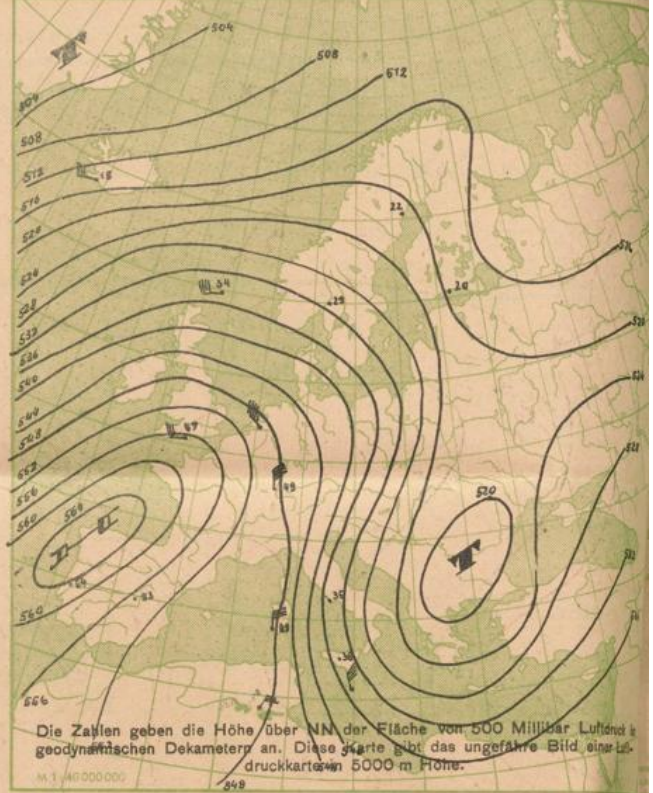
Nord-Zone	Höhe m	gestern 12 Uhr MGZ					gestern 18 Uhr MGZ					21 Uhr RR T <sub>s</sub> T <sub>n</sub> SV <sub>2</sub> E
		J J J C <sub>L</sub> C <sub>M</sub>	ww Vh N <sub>L</sub>	DDFWN	P P T T T <sub>s</sub>	T <sub>s</sub> C <sub>n</sub> app	J J J C <sub>L</sub> C <sub>M</sub>	ww Vh N <sub>L</sub>	DDFWN	P P T T T <sub>s</sub>	T <sub>s</sub> C <sub>n</sub> app	
Bad-Ems	459	042 07	05790	12216			042 07	05690	00028			
(Deuselbach)Erbeskopf	472	374					374 5x	61528	22168	xx050	2x22x	93041
Mainz	131	371 03	03790	16328	26070	0x102	371 02	05790	20128	26060	3x305	97081
Nürburg	599	041 07	05690	10317	xx025	1x205	041 5x	52648	16328	xx010	1x305	96031
Prüm	567	043 5x	05648	22328	57010	1x104	043 xx	67219	22229	56020	2x401	09051
Tholey	569	394					394 xx	67009	24169	28020	2x402	03031
Simmern	440	375 07	03790	24228	xx030	0x105	375 5x	62748	24158	xx040	2x403	97041
Stein-Neukirch	657	040 05	05690	24228	xx015	2x306	040 01	06790	20128	xx010	0x402	00021
Trier	273	047 57	08454	00048	27025	2x304	047 52	62644	20228	26040	4x300	95051
Kaiserslautern	385	395 5x	05648	22328	28020	1x103	395 5x	05768	20268	25040	2x403	96051
Süd-Zone												
Bohlhof	561	593 17	03853	28128	27040	0x205	593 52	03753	26228	27060	1x401	00060
Buchau	594	173					173					
Donaueschingen	689	583 17	07851	20127	xx045	1x104	583 02	03790	26128	xx030	1x401	00041
Dreifaltigkeitsberg	988	588 07	05788	28248	09515	3x303	588 02	05768	28228	10005	1x403	00007
Eckenweiler	516	576 07	05690	18225	xx040	26203	576 02	05768	00028	xx030	1x106	
Feldberg / Schw.	1493	427 57	03816	24328	53545	4x104	427 xx	46209	22479	53545	3x401	97529
Freiburg	243	580 27	05764	20127	27060	2x001	580 52	03862	20128	26070	1x201	00070
Friedrichshafen	405	444					444 07	05790	12128	28040	3x401	97071
Föhrenbühl	880	582 17	03851	26228	xx515	2x102	582					
Reutlingen	390	578 03	02790	24226	27045	05105	578 06	02790	16127	27030	01304	00051
Seelbach	217	031 52	05764	00028	28060	1x001	031 52	03774	16168	28060	3x403	00081
Sommerberg	726	556 25	05753	26227	38025	19306	556 07	05790	24178	39010	1x105	97021
Mengen		589 67	03841	24128	33030	1x205	589 5x	03868	28128	34045	2x404	87061
heute 00 Uhr MGZ												
Nord-Zone	Höhe m	J J J C <sub>L</sub> C <sub>M</sub>	ww Vh N <sub>L</sub>	DDFWN	P P T T T <sub>s</sub>	T <sub>s</sub> C <sub>n</sub> app	J J J C <sub>L</sub> C <sub>M</sub>	ww Vh N <sub>L</sub>	DDFWN	P P T T T <sub>s</sub>	T <sub>s</sub> C <sub>n</sub> app	9 Uhr RR T <sub>n</sub> T <sub>n</sub> SV <sub>2</sub> E
Bad-Ems	459	042					042 xx	67109	12169			
(Deuselbach)Erbeskopf	472	374					374 xx	57309	20169	xx060	5x22x	01011
Mainz	131	371 5x	58558	20188	26040	4x701	371 5x	62658	22268	26050	4x701	01041
Nürburg	599	041 6x	54418	18258	xx020	2x602	041 xx	48109	24159	xx050	6x401	03001
Prüm	567	043 xx	57109	20269	56030	3x300	043 xx	46109	22259	52040	4x401	02511
Tholey	569	394 xx	67009	00069	27030	3x300	394 xx	67009	24269	27040	4x401	01001
Simmern	440	375					375 6x	22628	16268	xx040	3x302	06002
Stein-Neukirch	657	040 xx	57109	16129	xx000	0x901	040 xx	57109	00069	xx010	1x601	03511
Trier	273	047 xx	57209	22269	25040	4x801	047 xx	57209	22159	25050	5x401	01041
Kaiserslautern	385	395 5x	62548	14258	25030	3x701	395 5x	52448	00058	24040	3x201	04511
heute 6 Uhr MGZ												
Nord-Zone	Höhe m	J J J C <sub>L</sub> C <sub>M</sub>	ww Vh N <sub>L</sub>	DDFWN	P P T T T <sub>s</sub>	T <sub>s</sub> C <sub>n</sub> app	J J J C <sub>L</sub> C <sub>M</sub>	ww Vh N <sub>L</sub>	DDFWN	P P T T T <sub>s</sub>	T <sub>s</sub> C <sub>n</sub> app	9 Uhr RR T <sub>n</sub> T <sub>n</sub> SV <sub>2</sub> E
Bohlhof	561	593					593 5x	05658	24268	27030	3x901	93020
Buchau	594	173					173					
Donaueschingen	689	583					583 52	05657	20268	xx030	2x202	31xx2
Dreifaltigkeitsberg	988	588					588 02	43168	24378	09010	1x801	02521
Eckenweiler	516	576					576 6x	22648	20168	xx030	1x801	02511
Feldberg / Schw.	1493	427					427 xx	46109	20349	54000	0x201	97549
Freiburg	243	580 02	05690	20228	26060	3x300	580 5x	62558	12168	26070	5x401	02061
Friedrichshafen	405	444					444 8x	61548	12168	27030	3x902	03031
Föhrenbühl	880	582					582 xx	57209	20359	xx030	3x701	02511
Reutlingen	390	578					578 02	61653	12168	26050	2x801	93021
Seelbach	217	031 52	61765	20128	28050	4x601	031 5x	52654	00058	29060	5x300	03091
Sommerberg	726	556 5x	68758	20168	38010	1x802	556 5x	54448	24228	38040	4x801	02512
Mengen		589 5x	03858	28168	34020	0x401	589 5x	56758	00068	33030	2x801	02011

Alle Zeitangaben in mittlerer Greenwicher Zeit (MGZ)

24 stdg. Änderung d. Luftdr. v. gest. 6 bis heute 6 Uhr MGZ

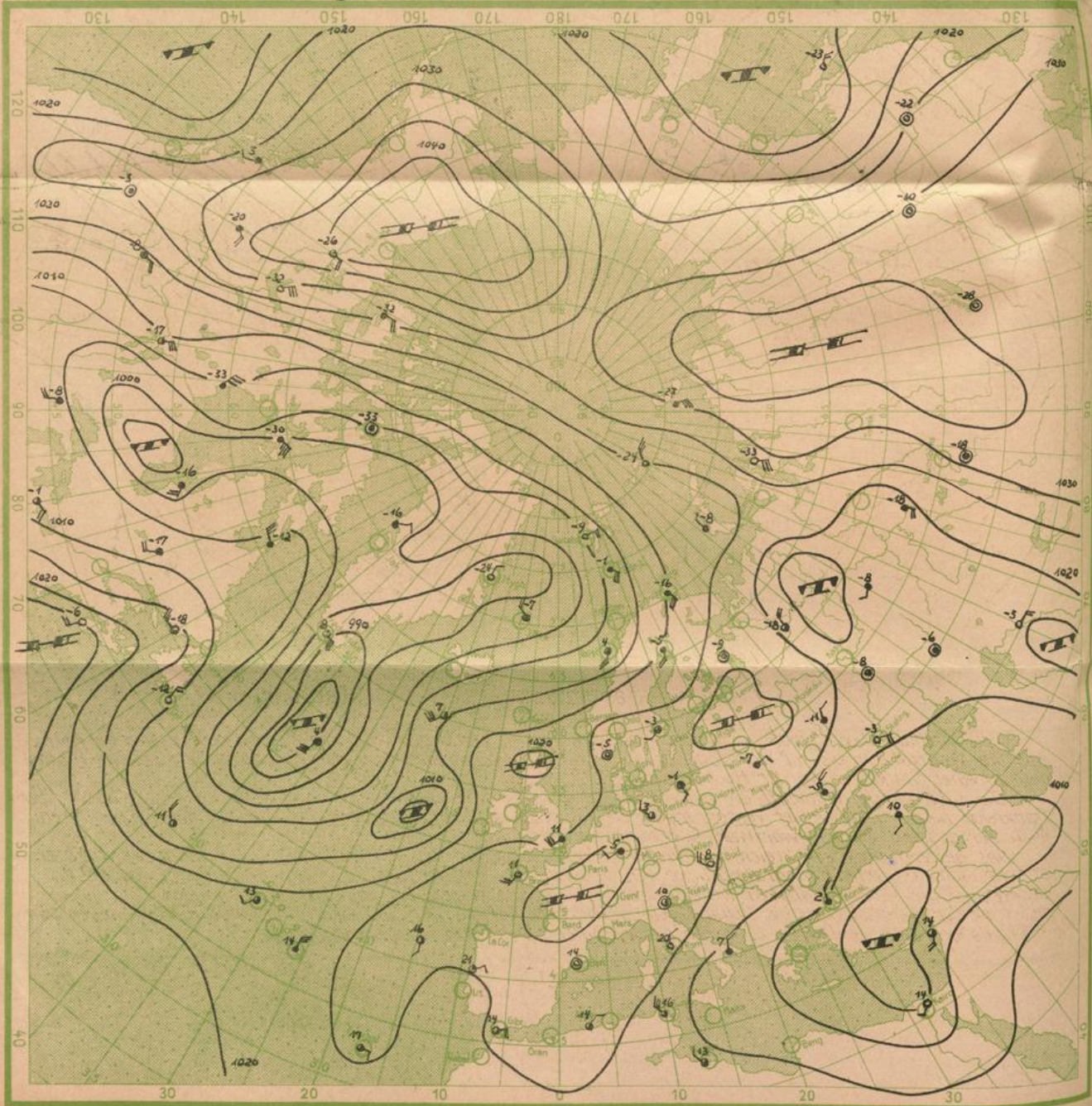


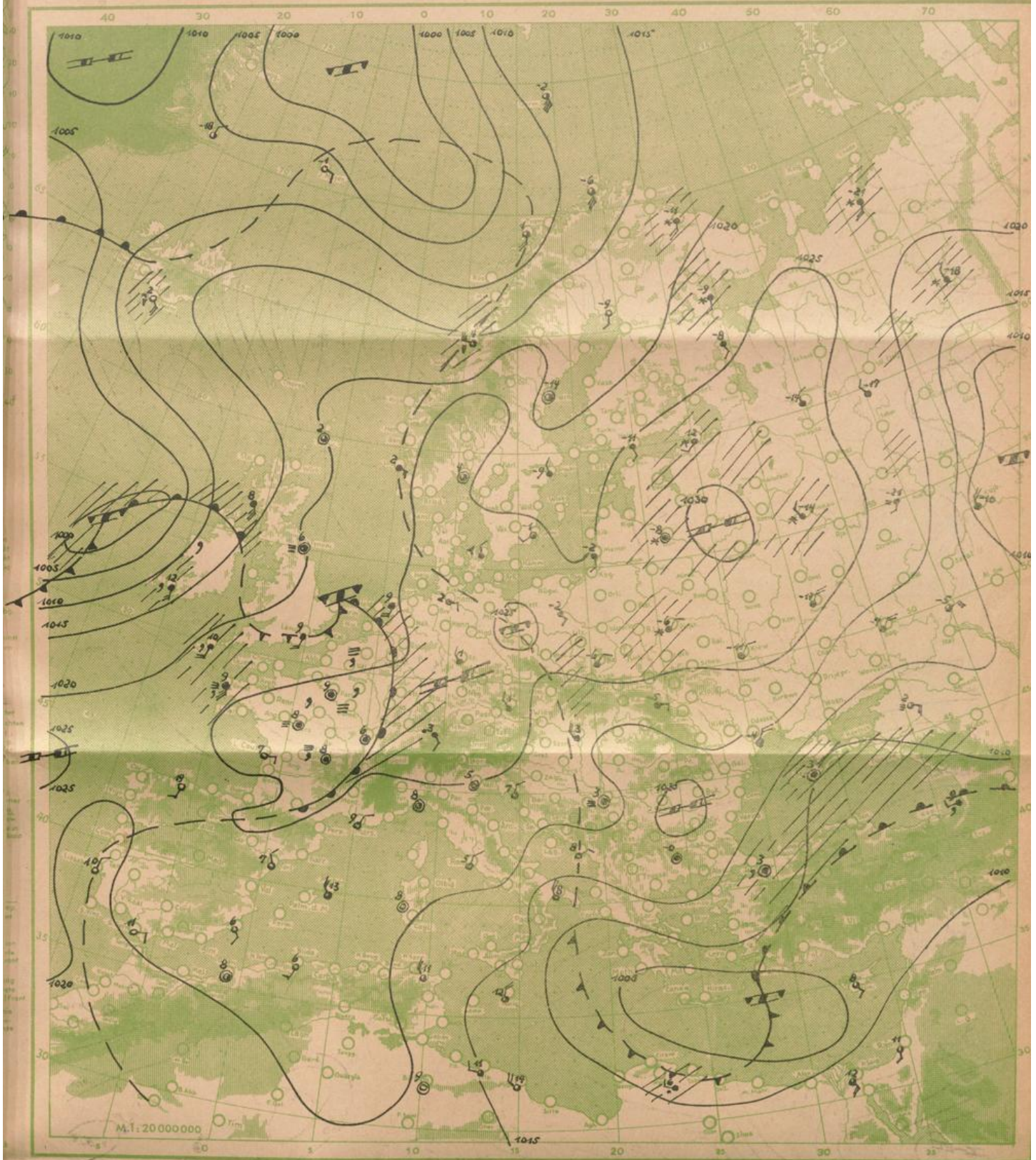
Absol. Topographie der 500 mb Fläche vom 14. 2. 1948 <sup>3.00</sup> MGZ



Die Zahlen geben die Höhe über NN der Fläche von 500 Millibar Luftdruck in geodynamischen Dekametern an. Diese Karte gibt das ungefähre Bild einer Luftdruckkarte in 5000 m Höhe.

Wetterkarte der Nordhalbkugel vom 13. Februar 1948 18<sup>00</sup> Uhr MGZ





Wetterübersicht Samstag den 14. Februar 1948

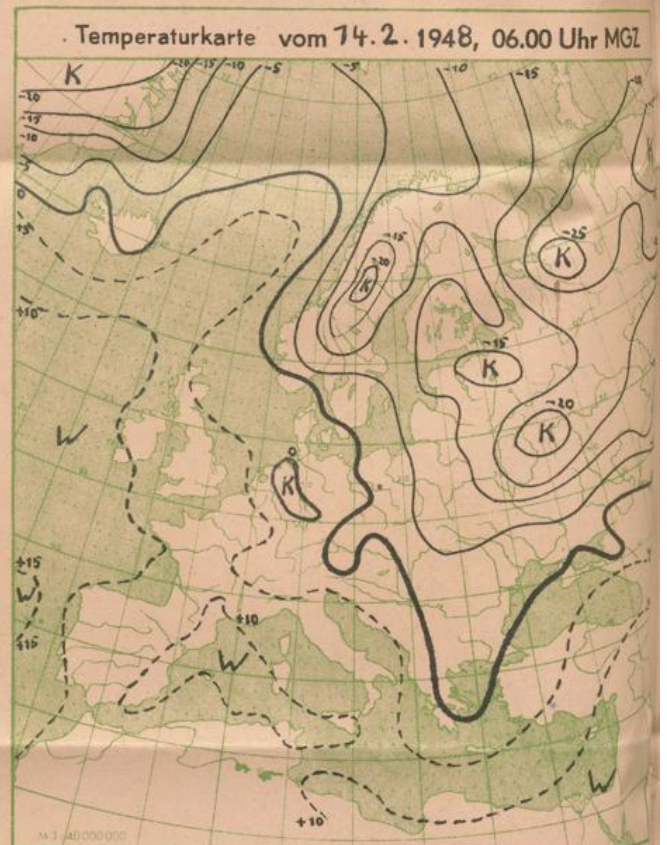
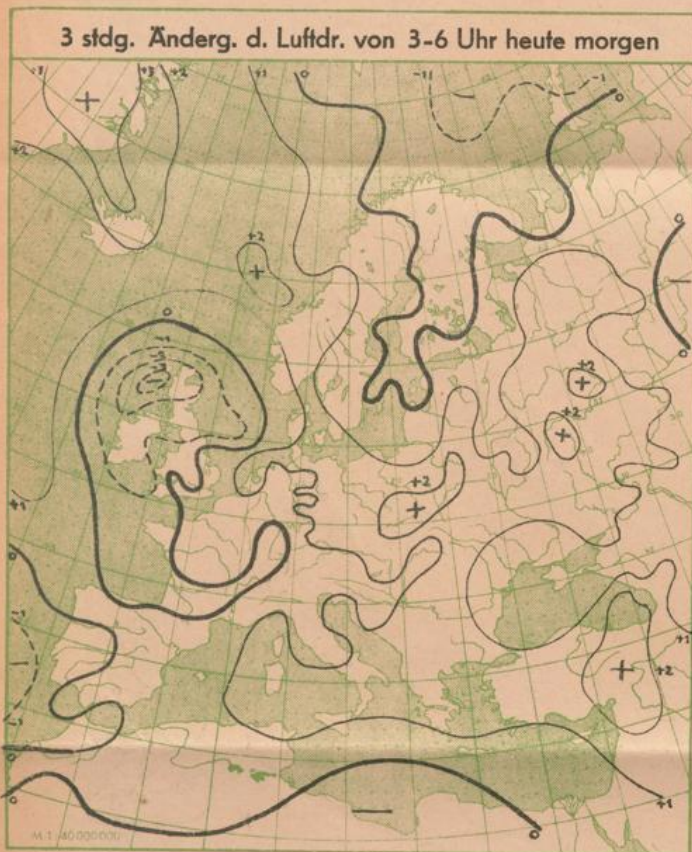
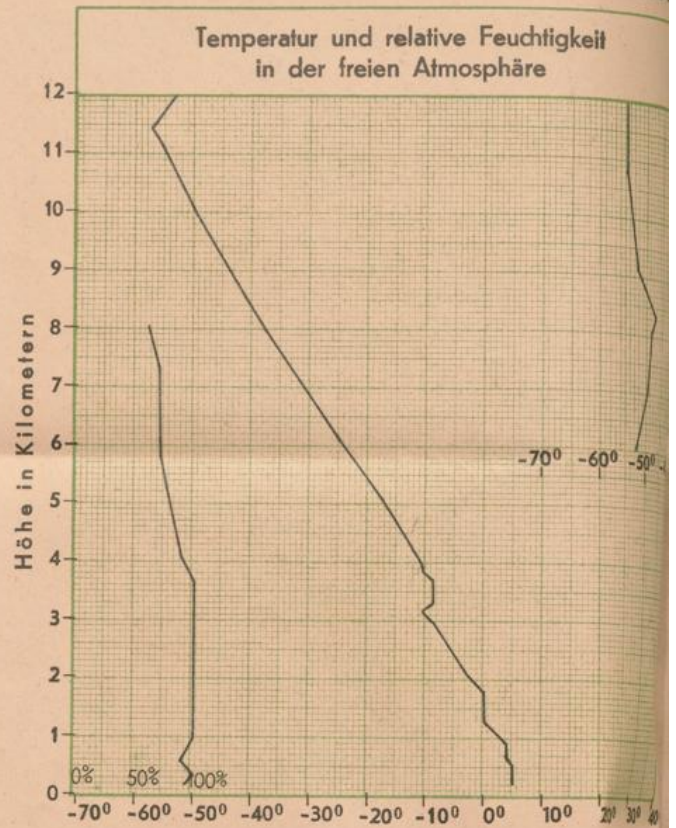
Die Kaltluft über Osteuropa wird nur langsam nach E zurückgedrängt. Im Bereich des russischen Hochs sind die Temperaturen bis auf  $-20^{\circ}$  abgesunken. Allgemeiner Druckanstieg und die vorhandene Schneedecke führten dort zu einer Stabilisierung der Hochdrucklage.

Die subtropische Warmluft, die gestern über dem Ostatlantik zu erkennen war, ist im Laufe der Nacht über Frankreich bis in unser Gebiet vorgedrungen. Sie führte zu verbreitetem Regen bei ansteigenden Temperaturen. Auch der gesamte Hochschwarzwald hat nun Tauwetter.

Das gestern über Frankreich aufgetretene Hochdruckgebiet hat sich nach NE weiter ausgedehnt. Es erstreckt sich nun eine Hochdruckbrücke von Spanien bis zum Nordural. Auf dem NW-Abhang des hohen Druckes ist die Tiefdrucktätigkeit weiterhin sehr lebhaft. Die gestern bis England vorgedrungene Tiefdrucksepie ist mit der Warmluft nun bis Holland vorangekommen. Auf sie folgt über dem Mittel-Atlantik ein neues sehr kräftiges Tief nach, sodaß es zu keiner ausgeprägten Zwischenhochlage kommen wird.

Dr. Neuwirth.

Temperatur und relative Feuchtigkeit in verschiedenen Höhen			
	Druck in mb	Temp. i. ° Cel.	Rel. Feucht. i. %
20000 m	51	- 54	
18000 m	75	- 55	
16000 m	105	- 54	
14000 m	145	- 49	
12000 m	195	- 53	
10000 m	267	- 50	
8000 m	360	- 38	62
6000 m	475	- 24	70
5000 m	545	- 17	78
4000 m	620	- 11	92
3000 m	705	- 9	100
2000 m	800	- 2	100
1000 m	920	3	100
am Boden	1007	5	96
0° Grenze	1700	m	



Bergstationen	Höhe	Temp.	Wetter 14. 2. 1948	6Uhr MGZ	Wind <sup>1)</sup>	24 stünd. Niederschl. i. mm	Schneehöhe in cm
Zugspitze	2962	-10	Nebel m. Schnee		NWW 6		
Schneekoppe	1610	- 5	Talnebel		C		
Feldberg (Schwarzwald)	1493	0	Nebel		SW 3		35
Fichtelberg	1215	- 5	*		WNW 6		
Jnselsberg	960	- 2	Wolkig		WSW 2		
Wasserkuppe	926	- 1	Nieseln	*	SW 5		
Feldberg (Taunus)	801	0	Nebel m. Nieseln		S 3		

<sup>1)</sup> Windstärke in Beaufort