

# Täglicher Wetterbericht

des Deutschen Meteorologischen Dienstes im französischen Besatzungsgebiet

Jahrgang: 1948 Nr. 47 -B Verlagsort Lahr (Seelbach) Montag, den 16. Februar 1948.

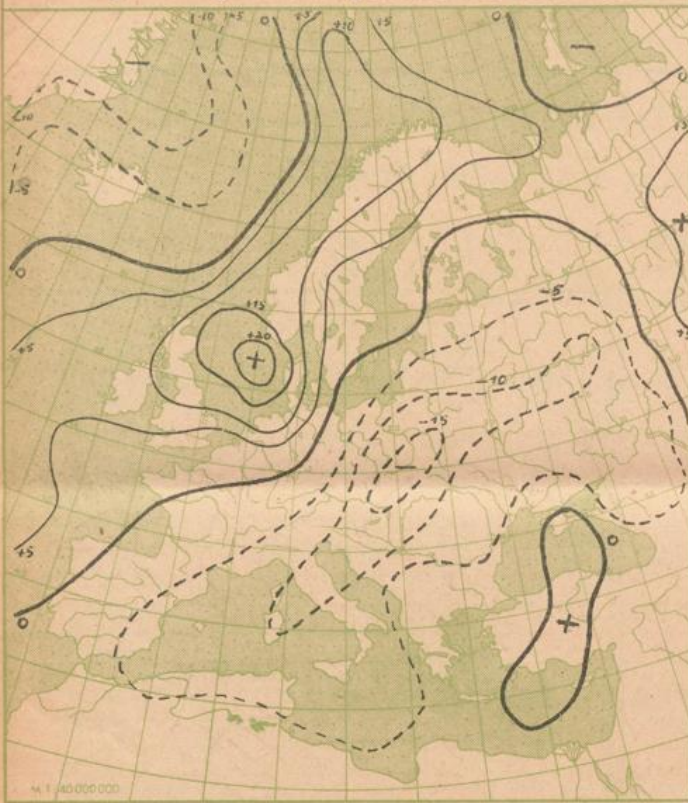
Bezugspreis monatlich 15.— RM. einschließlich der Verbesserungen und Berichtigungen. Bestellung bei den Postämtern.

Nord-Zone	Höhe m	gestern 12 Uhr MGZ					gestern 18 Uhr MGZ					21 Uhr	
		JJJC <sub>L</sub> C <sub>M</sub>	wwVhN <sub>L</sub>	DDFWN	PPTTT <sub>S</sub>	T <sub>S</sub> C <sub>M</sub> app	JJJC <sub>L</sub> C <sub>M</sub>	wwVhN <sub>L</sub>	DDFWN	PPTTT <sub>S</sub>	T <sub>S</sub> C <sub>M</sub> app	RR	T <sub>S</sub> T <sub>S</sub> E
Bad-Ems	459	042					042						
(Deuselbach)Erbeskopf	472	374					374 5x	2 2748	2 4488	x x 050	x x x x x	9 2071	
Mainz	131	371					371 5x	x x 858	1 8488	1 7090	5 x 801	0 1101	
Nürburg	599	041	6x	4 6628	2 8448	x x 050	041					0 1061	
Prüm	567	043					043 8x	8 1938	2 6588	5 1050	4 x 101	0 2081	
Tholey	569	394	x x	4 6009	2 6469	2 1050	394 86	8 1735	2 8358	2 1050	3 x x x x	9 3071	
Simmern	440	375					375 5x	0 3648	2 6488	x x x x x	4 x 405		
Stein-Neukirch	657	040	6x	2 0148	2 4468	x x 050	040 6x	6 2518	2 6468	x x 040	4 x 002	0 6051	
Trier	273	047					047					0 0100	
Kaiserslautern	385	395	5x	3 2528	2 4368	1 9060	395 5x	0 3858	2 8328	1 8070	2 x 401	9 3071	
Speyer		030	5x	6 4648	2 0388	1 9080							
<b>Süd-Zone</b>													
Bohlhof	561	593	80	2 5746	2 2346	2 1080	593 80	2 5746	2 2386	1 9070	5 0401	9 3071	
Buchau	594	173					173 x						
Donaueschingen	689	583	83	2 5765	2 2226	x x 090	583 56	0 2953	2 6183	x x x x x	x x x x x	9 1101	
Dreifaltigkeitsberg	988	586	53	0 2636	2 2227	0 8050	586 x x	4 8009	2 6569	0 3920	2 x 400	0 1051	
Eckenweiler	516	576	84	0 5755	2 2426	x x 080	576 6x	2 2648	2 2268	x x 050	4 x 401		
Feldberg/Schw.	1493	427	x x	4 6109	2 0449	4 9000	427 x x	4 6109	2 4549	4 8000	0 x 200	0 1019	
Freiburg	243	580	50	0 2667	3 0167	2 0090	580 56	6 7145	2 8727	1 8080	6 x 202	0 1111	
Friedrichshafen	405	444	5x	0 8467	1 4147	2 1070	444 6x	6 2648	2 0328	1 3080	7 x 701	0 1091	
Föhrenbühl	880	582	8x	2 5625	2 2448	x x 040	582 5x	4 9309	2 4469	x x 030	3 x 602		
Reutlingen	390	578	62	2 5755	2 2387	1 9080	578 83	0 2754	2 4387	1 8060	4 x 400		
Seelbach	217	031	52	6 1757	2 4228	2 1090	031 5x	0 3747	0 0068	2 1080	6 x 300	9 6091	
Sommerberg	726	556	5x	5 6648	2 2358	3 3050	556 x x	4 6309	5 7569	3 2040	4 x 302	0 4051	
Mengen		589	53	0 5636	2 4327	2 1070	589 62	6 2746	2 6387	1 8060	4 x 400	0 1091	

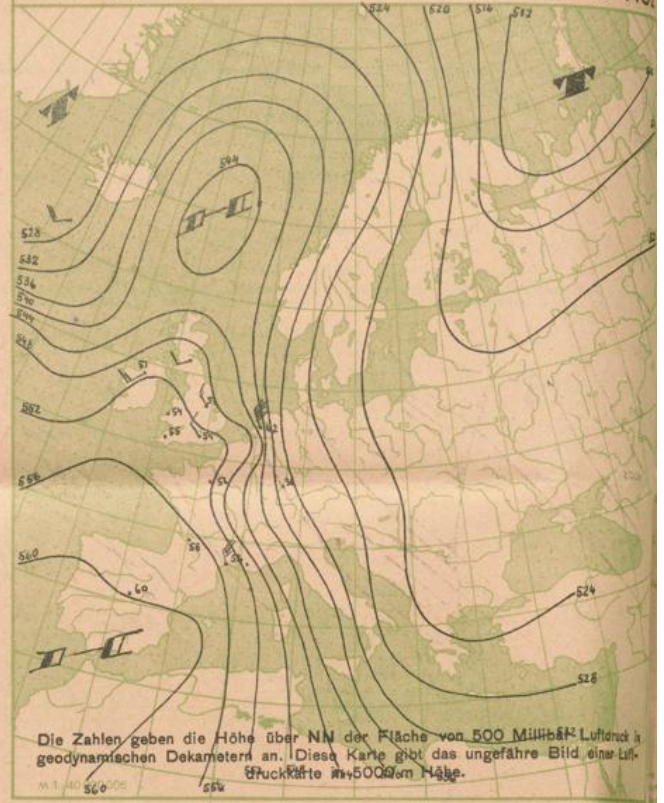
Nord-Zone	Höhe m	heute 00 Uhr MGZ					heute 6 Uhr MGZ					9 Uhr	
		JJJC <sub>L</sub> C <sub>M</sub>	wwVhN <sub>L</sub>	DDFWN	PPTTT <sub>S</sub>	T <sub>S</sub> C <sub>M</sub> app	JJJC <sub>L</sub> C <sub>M</sub>	wwVhN <sub>L</sub>	DDFWN	PPTTT <sub>S</sub>	T <sub>S</sub> C <sub>M</sub> app	RR	T <sub>S</sub> T <sub>S</sub> E
Bad-Ems	459	042					042						
(Deuselbach)Erbeskopf	472	374					374 5x	0 2845	0 2485	x x 515	5 x x x x	9 2523	
Mainz	131	371	5x	0 3958	6 1988	1 7080	371 5x	1 4867	6 1618	2 2025	4 x 213	9 1021	
Nürburg	599	041	x x	6 7109	5 1789	x x 040	041 8x	8 8628	3 0588	x x 535	4 x 308	0 2543	
Prüm	567	043	8x	8 1738	2 8588	5 1040	043 8x	0 2837	2 8687	5 5525	4 x 109	9 3531	
Tholey	569	394	8x	0 5746	2 8287	2 1040	394					0 0520	
Simmern	440	375					375					0 1523	
Stein-Neukirch	657	040	5x	0 5627	2 8247	x x 030	040 4x	0 3628	3 2428	x x 505	5 x 313	9 6544	
Trier	273	047	5x	0 3858	2 8128	2 0070	047 50	0 2855	0 2485	2 3025	2 0213	9 7001	
Kaiserslautern	385	395	5x	6 3748	2 6328	1 8060	395 50	0 1874	3 0424	2 2070	3 0323	0 0501	
Speyer		030					030 5x	0 2848	3 5628	2 0035	2 x 420	x x x x 1	
<b>Süd-Zone</b>													
Bohlhof	561	593					593 80	2 5745	2 4485	1 9040	3 x 502	0 3504	
Buchau	594	173					173						
Donaueschingen	689	583					583 8x	5 3858	2 4488	x x 040	0 x 602	0 2 x x 7	
Dreifaltigkeitsberg	988	586	x x	4 8009	2 8369	0 3010	586 8x	8 7628	2 8568	0 0010	1 x 905	0 4557	
Eckenweiler	516	576					576 6x	6 4548	5 7678	x x 045	2 x 407	0 2511	
Feldberg/Schw.	1493	427	x x	4 6109	2 6579	4 8535	427 x x	4 6409	6 3749	4 6545	2 x 705	9 3579	
Freiburg	243	580	50	0 5656	1 8266	1 9060	580 5x	0 5657	2 0227	1 9060	4 x 803	9 1031	
Friedrichshafen	405	444	5x	0 5758	2 0328	1 9060	444 5x	6 1648	5 3428	1 7050	4 x 805	0 3014	
Föhrenbühl	880	582					582 5x	7 7318	2 4528	x x 010	1 x 801	0 2534	
Reutlingen	390	578					578 93	0 3853	6 3586	1 9015	2 x 410	0 2501	
Seelbach	217	031	52	0 5745	0 0028	2 1060	031 5x	0 3848	2 8428	2 1070	3 x 300	9 6031	
Sommerberg	726	556	5x	0 5658	5 7548	3 1030	556 5x	0 5748	5 7778	3 2515	3 x 409	0 4537	
Mengen		589	50	0 5748	2 0368	1 8050	589 6x	6 8428	6 1568	1 8020	1 x 503	0 2511	

Alle Zeitangaben in mittlerer Greenwich-Zeit. (MGZ)

24 stdg. Änderung d. Luftdr. v. gest. 6 bis heute 6 Uhr MGZ

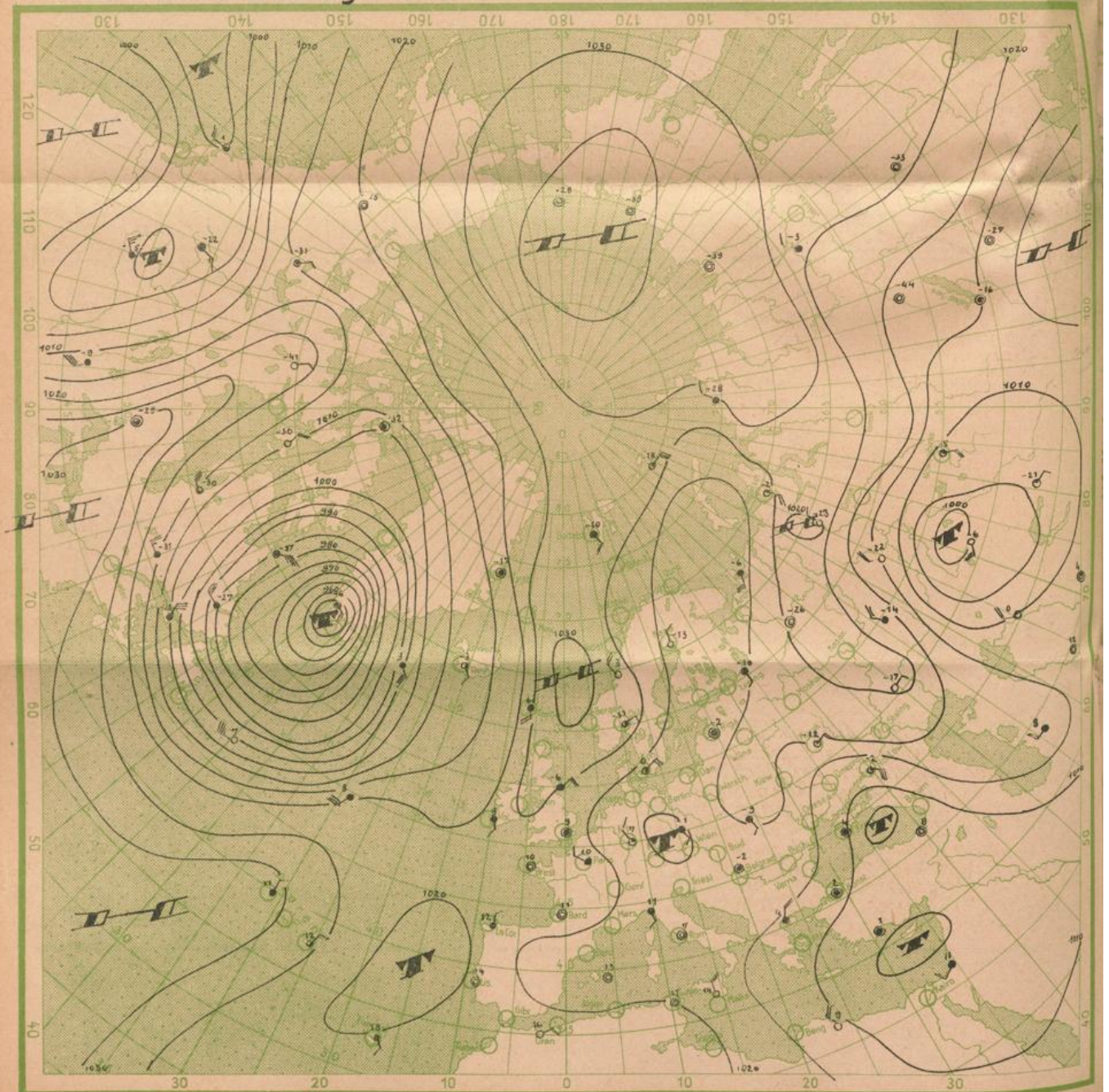


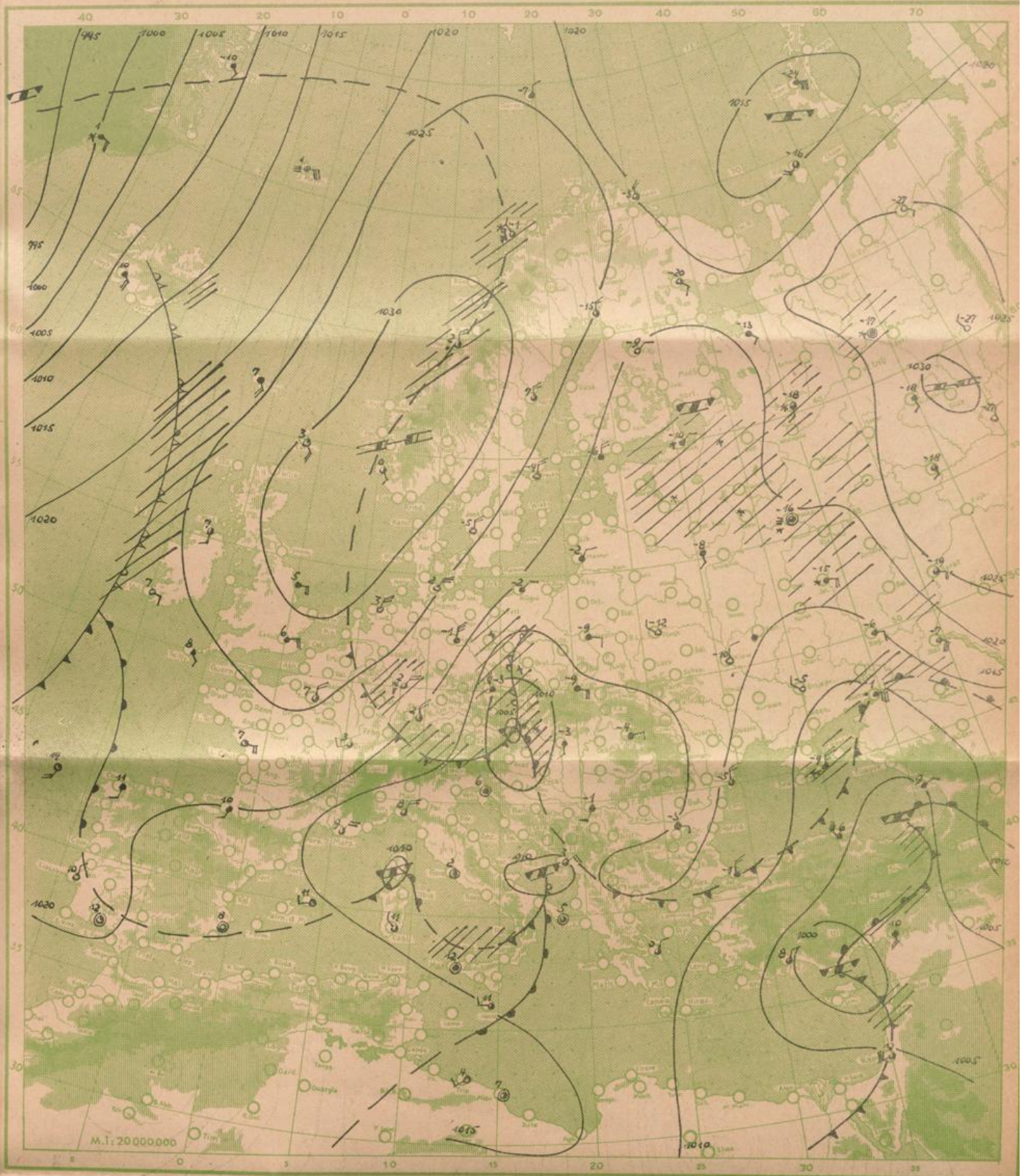
Absol. Topographie der 500 mb Fläche vom 16. 2. 1948 3<sup>00</sup> MGZ



Die Zahlen geben die Höhe über NN der Fläche von 500 Millibär Luftdruck in geodynamischen Dekametern an. Diese Karte gibt das ungefähre Bild einer Luftdruckkarte in 5000m Höhe.

Wetterkarte der Nordhalbkugel vom 15. Februar 1948 18<sup>00</sup> Uhr MGZ



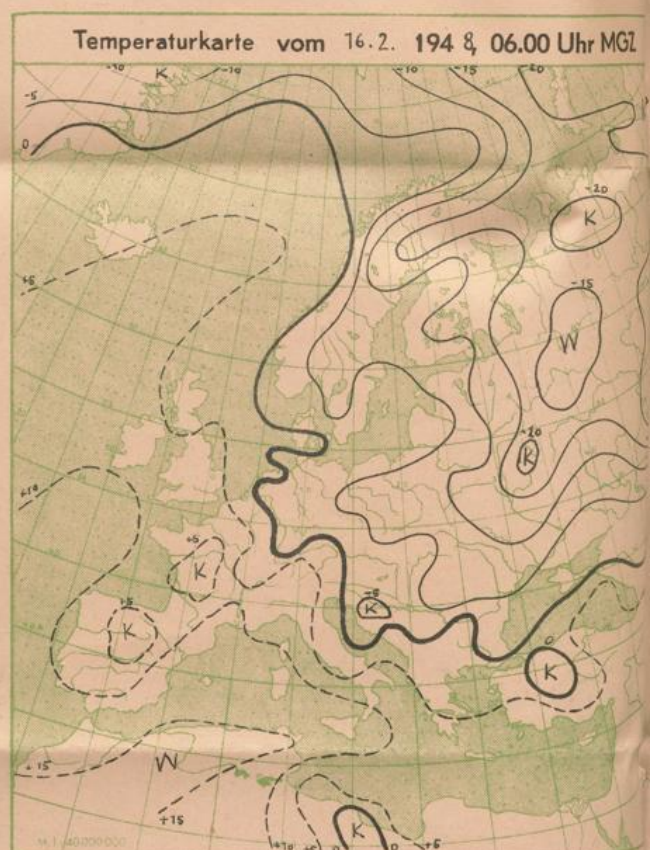
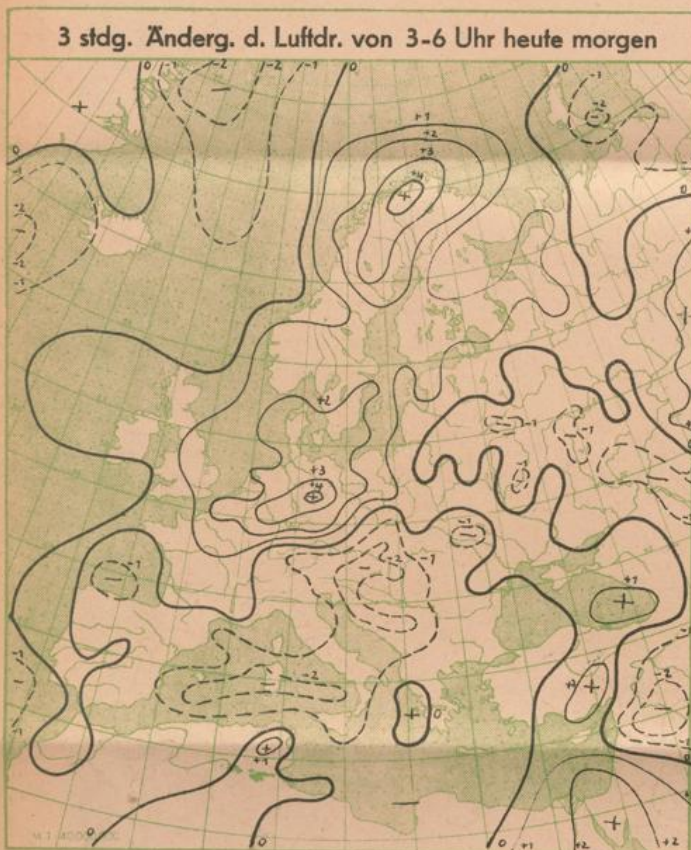
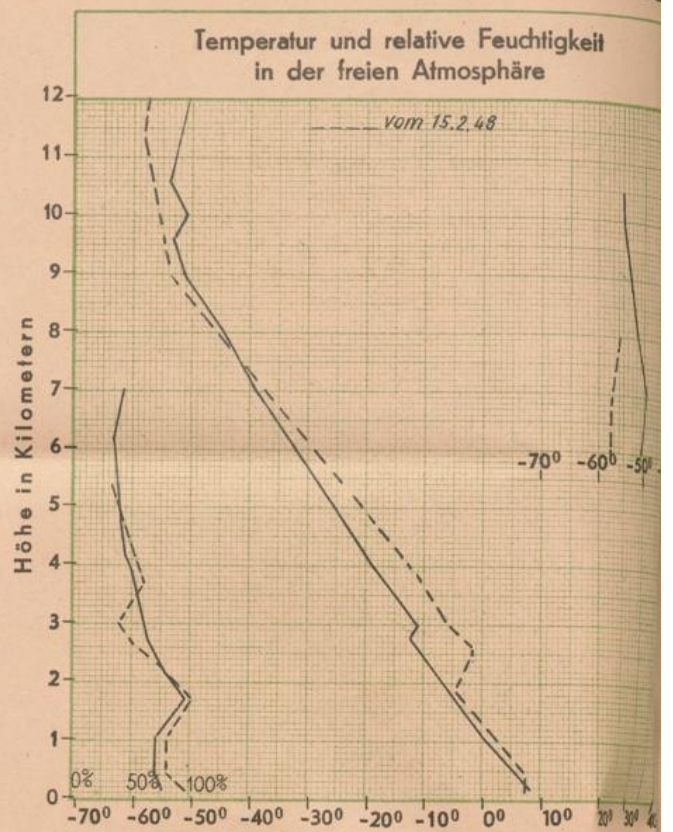


## Wetterübersicht Montag den 16. Februar 1948

Auf dem Atlantik setzt die Tiefdrucktätigkeit die im Osten zum Stillstand kam, erneut sehr stark ein. Ein Sturmtief mit unter 950 mb ist ostwärts von Labrador aufgetreten und führt auf seiner Vorderseite Warmluft nach Nordosten. Auf einer südlichen Bahn ist das gestern über der Deutschen Bucht gelegene Tief bis in das Wiener Becken vorgedrungen. Auf seiner Rückseite setzte sich die Kaltluft in südlicher Richtung in Bewegung. Unser Gebiet wurde heute früh von ihr erfaßt, sodaß ein sehr ausgeprägter Temperatursturz eintrat. Die frische Luftmasse steht in Zusammenhang mit der über Rußland gelegenen arktischen Kaltluft. Ihre Ausbreitung nach SW wird durch die Strömung auf der Ost- und Südostseite des über Südnorwegen gelegenen kräftigen Hochs zunächst weiter im Gange bleiben.

Dr. Neuwirth.

Temperatur und relative Feuchtigkeit in verschiedenen Höhen			
	Druck in mb	Temp. i. ° Cel.	Rel. Feucht. i. %
20000 m			
18000 m			
16000 m	100	-55	
14000 m	140	-52	
12000 m	187	-51	
10000 m	255	-51	
8000 m	350	-45	
6000 m	465	-32	33
5000 m	535	-26	35
4000 m	610	-19	47
3000 m	700	-11	58
2000 m	795	-7	84
1000 m	900	1	70
am Boden	1001	8	75
0° Grenze	1100	m	



Bergstationen	Höhe	Temp.	Wetter 16.2. 1948	6 Uhr MGZ	Wind <sup>1)</sup>	24 stünd. Niederschl. i. mm	Schneehöhe in cm
Zugspitze	2962	-5	Schneefall m. Nebel		N 9		
Schneekoppe	1610	-11	Nebel		NW 8		
Feldberg (Schwarzwald)	1493	-3	"		NNW 7	1.3	30
Fichtelberg	1215	-10	Schneefall m. Nebel		NNW 7		
Jnselsberg	960	-6	"		N 6		
Wasserkuppe	926	-5	Schneefall		NNE 5		
Feldberg (Taunus)	801	-4	Bedeckt		NNE 6		

<sup>1)</sup> Windstärke in Beaufort