

Täglicher Wetterbericht

des Deutschen Meteorologischen Dienstes im französischen Besatzungsgebiet

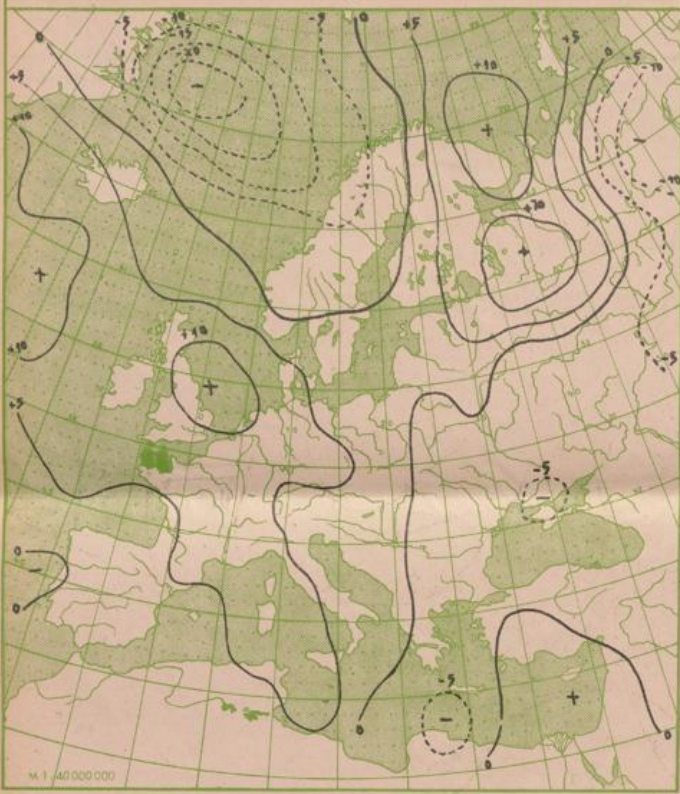
Jahrgang: 1948 Nr. 123 -B Verlagsort Lahr (Seelbach) Freitag, den 7. Mai 1948

Bezugspreis monatlich 15.- RM. einschließlich der Verbesserungen und Berichtigungen. Bestellung bei den Postämtern.

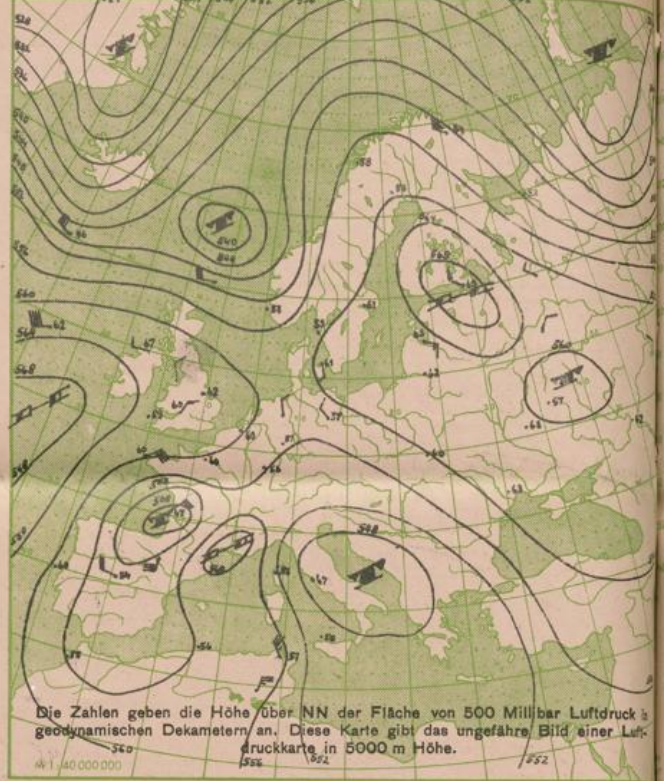
Nord-Zone	Höhe m	gestern 12 Uhr MGZ					gestern 18 Uhr MGZ					21 Uhr RR T _h T _n T _h T _n E
		JJJC _L C _M	wwVhN _L	DDFWN	PPTTT _s	T _s C _H app	JJJC _L C _M	wwVhN _L	DDFWN	PPTTT _s	T _s C _H app	
Erbeskopf (Deuselbach)	472	374 8x	02767	04427	x x 180	9 x 101	374 77	22763	04195	x x 121	13103	04181
Kaiserslautern (Dansenberg)	385	395 84	02765	06227	18160	9 x 200	395 36	02833	02194	19141	13203	04171
Mainz	131	371 20	05655	00025	19211	40703	371 97	93034	30298	20151	3 x 205	09211
Nürnberg	599	041 24	05754	30319	x x 190	80101	041 98	61673	30419	x x 140	90402	95170
Prüm	567	043 84	02776	02327	20160	7 x 102	043 5x	05667	32627	21140	9 x 301	00180
Simmern	440	375 25	02762	04226	x x 161	10303	375 5x	93748	04398	x x 131	2 x 405	26182
Speyer	101	030 9x	95568	04198	18151	4 x 301	030 9x	95658	28188	19161	4 x 303	09161
Stein-Neukirch	657	040 27	05742	32265	43161	13901	040 37	05664	32325	44151	08401	02161
Trier	273	047 8x	05766	10227	19201	0 x 901	047 37	81764	02387	21141	3 x 405	01201
Süd-Zone												
Bohlhof	561	593 5x	05658	32228	19131	0 x 301	593 86	05755	02285	18141	10402	97170
Donaueschingen	689	583 17	05745	04157	x x 140	9 x 901	583 46	05664	00035	40161	13405	04152
Dreifaltigkeitsberg	988	586 5x	05658	28248	05110	9 x 301	586 51	09645	02268	06111	0 x 404	03121
Freudenstadt	800	575 86	05645	02226	28140	9 x 301	575 53	05554	32225	29121	00303	97150
Feldberg/Schw.	1493	427 8x	026x3	04248	51060	6 x 101	427 xx	46009	02259	52070	7 x 403	92080
Freiburg	243	580 5x	22778	26128	19131	1 x 201	580 5x	05677	28127	18161	2 x 403	94181
Friedrichshafen	405	444 28	x x x x x	04227	18161	10902	444 53	02789	24216	18171	10401	04281
Fahrenbühl	880	582 5x	05538	32168	x x 130	8 x 102	582 xx	46309	28129	x x 111	1 x 403	
Mengen	570	589 29	05754	00828	18170	97201	589 90	82666	30228	19151	37504	02221
Reutlingen	390	578 57	05654	04168	18161	1 x 309	578 33	25664	32287	18161	3 x 402	97180
Seelbach	217	031 5x	02766	00026	20171	1 x 201	031 5x	03768	00028	20171	7 x 402	97180
Sommerberg	726	556 5x	22558	30268	34121	1 x 308	556 5x	05556	28228	37131	1 x 305	95141
heute 00 Uhr MGZ												
Nord-Zone	Höhe m	JJJC _L C _M	wwVhN _L	DDFWN	PPTTT _s	T _s C _H app	JJJC _L C _M	wwVhN _L	DDFWN	PPTTT _s	T _s C _H app	9 Uhr RR T _h T _n T _h T _n E
Erbeskopf (Deuselbach)	472	374					374 5x	05518	04228	x x 111	0 x 410	94101
Kaiserslautern (Dansenberg)	385	395 00	05690	00023	22111	03205	395 34	05564	04106	24111	0 x 410	91100
Mainz	131	371 5x	62758	30298	24121	1 x 202	371 56	05664	32216	25141	20210	04121
Nürnberg	599	041 5x	08428	28368	x x 111	0 x 303	041 xx	46109	28349	x x 080	8 x 487	97070
Prüm	567	043 5x	05838	32628	24100	9 x 104	043 54	05654	04524	26098	80409	00080
Simmern	440	375					375 54	43138	32248	x x 101	2 x 405	09101
Speyer	101	030					030 53	02856	32416	24131	1 x 409	02121
Stein-Neukirch	657	040 40	05671	04481	46100	90101	040 07	05690	04105	48090	90209	02081
Trier	273	047 5x	05665	34285	24121	2 x 305	047 5x	05677	04327	26121	1 x 409	00120
heute 6 Uhr MGZ												
Nord-Zone	Höhe m	JJJC _L C _M	wwVhN _L	DDFWN	PPTTT _s	T _s C _H app	JJJC _L C _M	wwVhN _L	DDFWN	PPTTT _s	T _s C _H app	9 Uhr RR T _h T _n T _h T _n E
Bohlhof	561	593					593 00	04790	04181	22121	01205	02110
Donaueschingen	689	583					583 xx	46309	04149	43090	9 x 407	92081
Dreifaltigkeitsberg	988	586					586 04	04790	08121	09110	81205	00081
Freudenstadt	800	575 5x	05548	02188	32090	9 x 307	575 xx	46109	00029	33090	9 x 305	17080
Feldberg/Schw.	1493	427 52	02615	08448	34070	7 x 103	427 24	01861	08562	55070	58407	00054
Freiburg	243	580 5x	05678	00068	21121	1 x 205	580 xx	46109	14249	23101	3 x 409	x x x x x
Friedrichshafen	405	444					444 04	05590	00011	23121	10305	00071
Fahrenbühl	880	582					582 xx	46209	00049	x x 080	7 x 404	00080
Mengen	570	589					589 04	42690	18102	24100	90403	00081
Reutlingen	390	578					578 5x	08458	00028	24181	0 x 305	97080
Seelbach	217	031 5x	03768	00028	21111	0 x 204	031 04	47390	00023	25100	97403	00090
Sommerberg	726	556 5x	61658	28168	37101	0 x 305	556 5x	05658	28268	38100	9 x 302	91091

Alle Zeitangaben in mittlerer Greenwicher Zeit (MGZ)

24 stdg. Änderung d. Luftdr. v. gest. 6 bis heute 6 Uhr MGZ

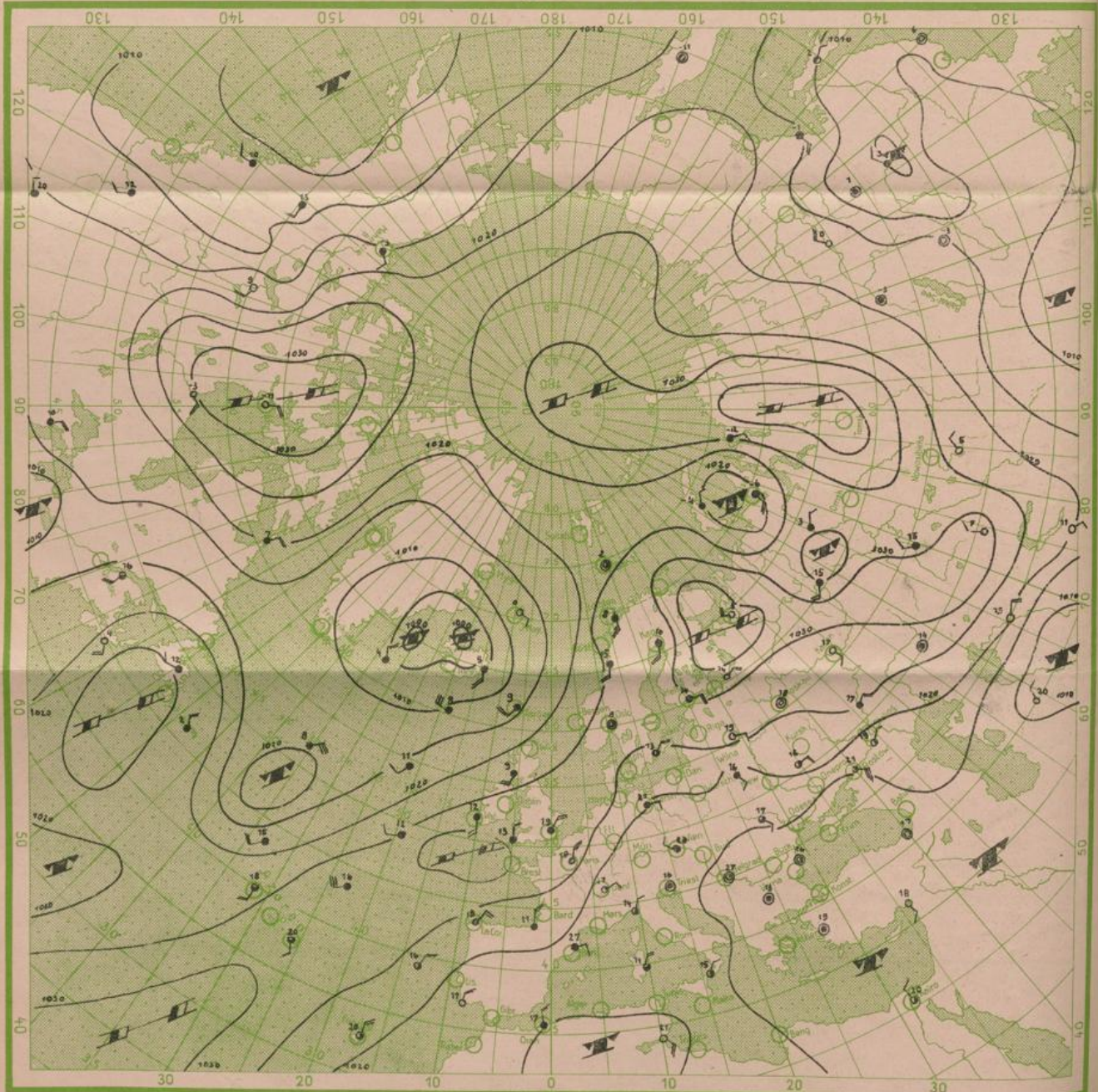


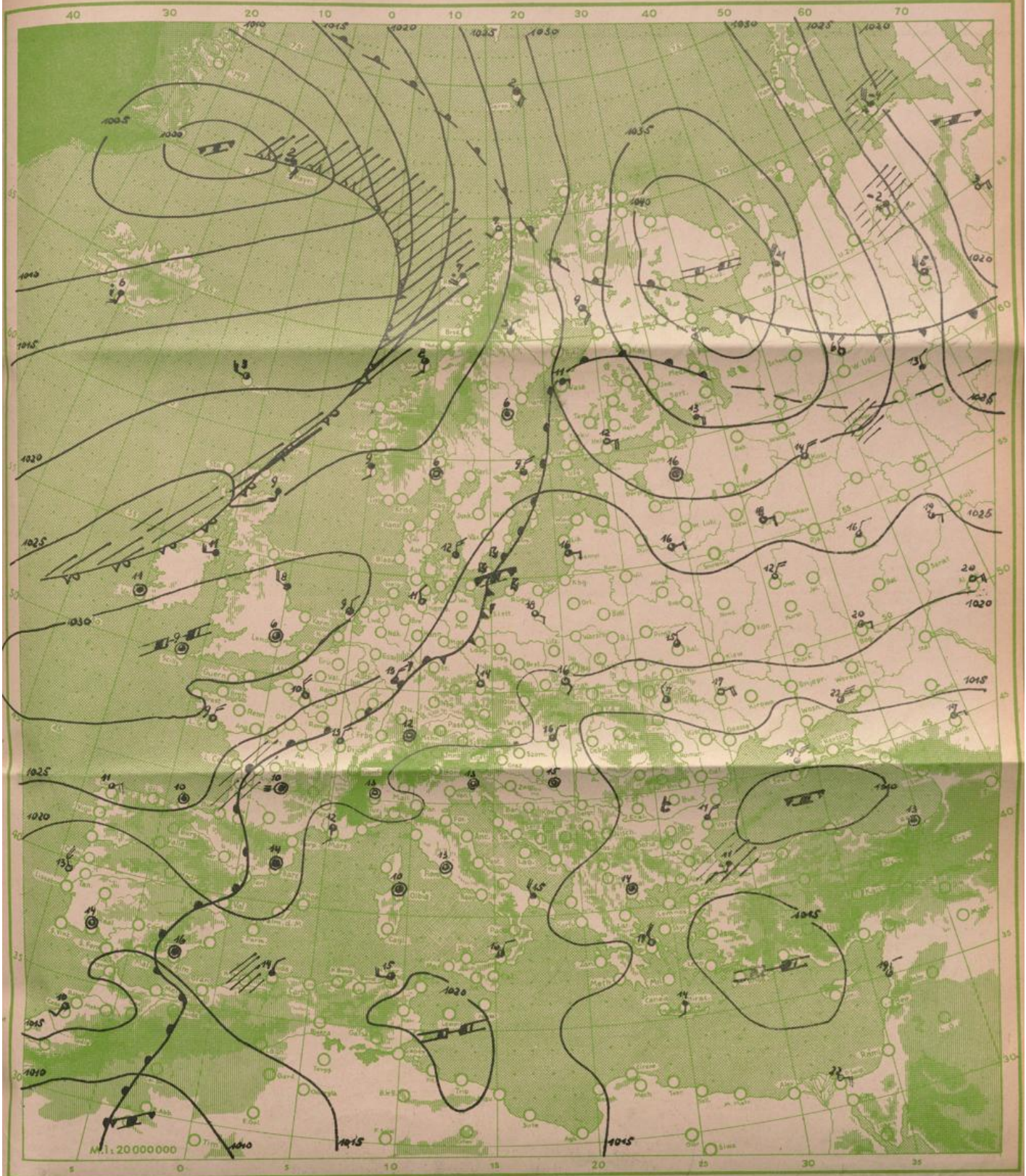
Absol. Topographie der 500 mb Fläche vom 7. 5. 1948 02⁰⁰ MGZ



Die Zahlen geben die Höhe über NN der Fläche von 500 Millibar Luftdruck in geodynamischen Dekametern an. Diese Karte gibt das ungefähre Bild einer Luftdruckkarte in 5000 m Höhe.

Wetterkarte der Nordhalbkugel von gestern 18⁰⁰ Uhr MGZ





Wetterübersicht

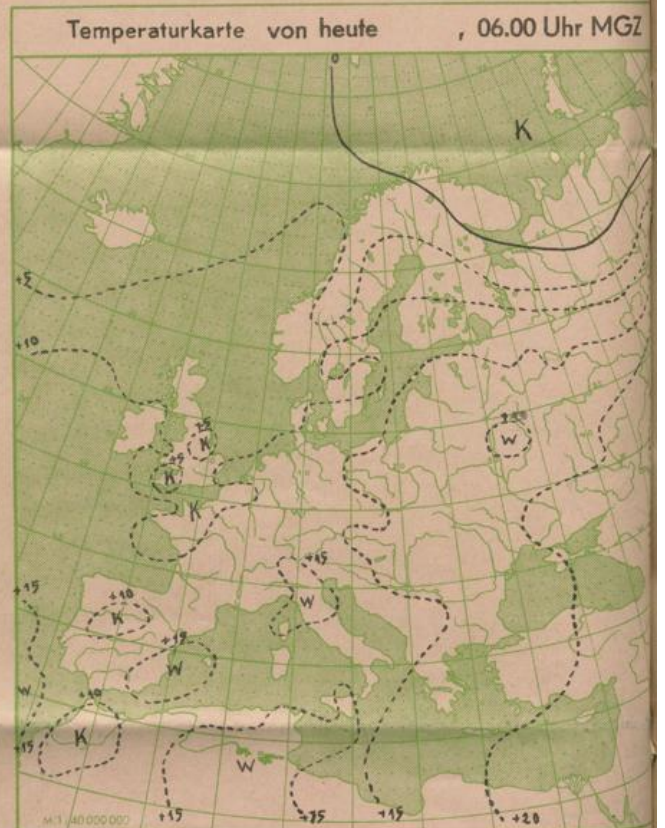
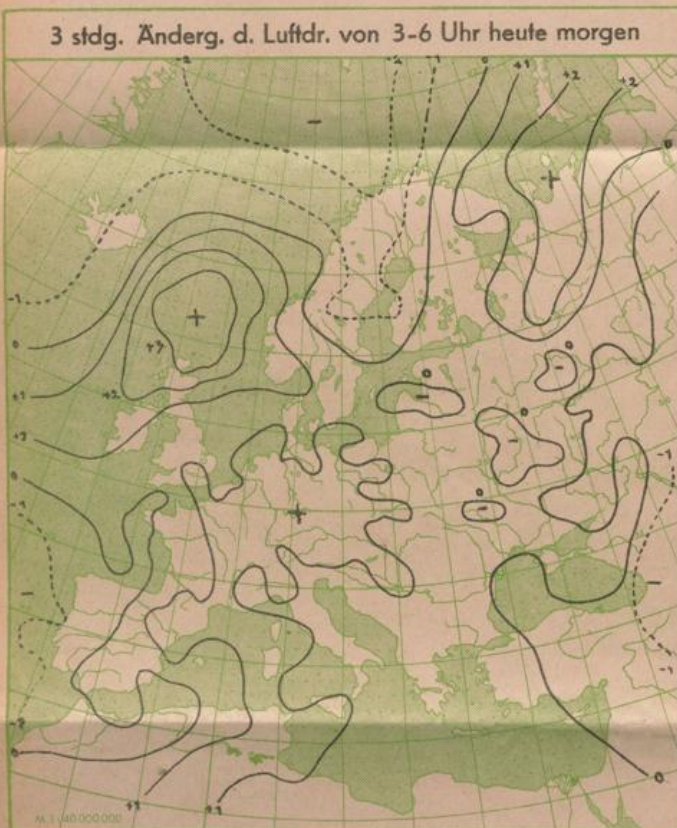
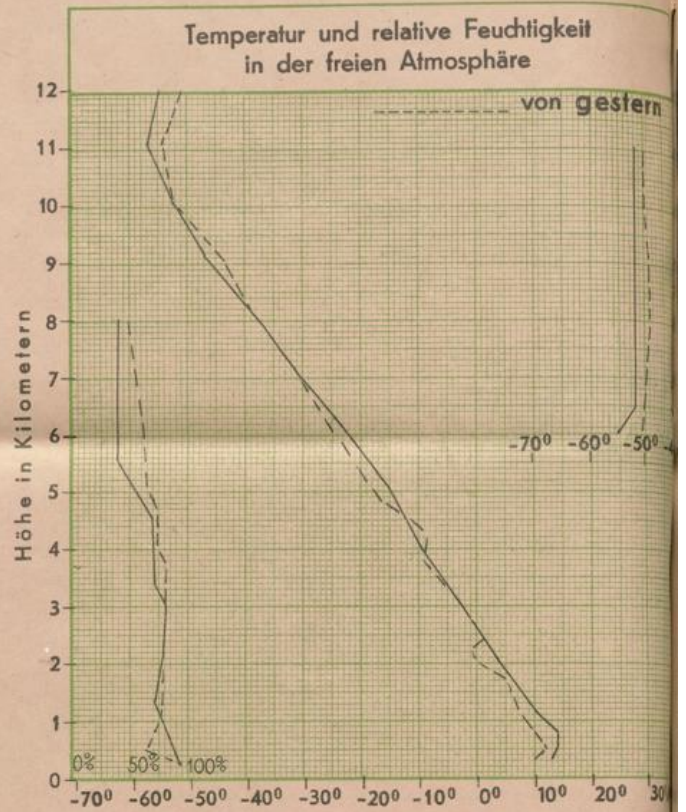
Ober dem mittleren Europa hat der Druckanstieg weiter angehalten. Das am Mittwoch bei Schottland gelegene Tief, gestern noch an einer Isobarenausbuchtung über der Nordsee erkennbar, ist an Ort und Stelle vollständig „zugeschüttelt“ und heute zieht sich ein kräftiger Hochdruckrücken von den Azoren bis Lappland. Dabei liegt für unser Gebiet der Schwerpunkt des hohen Druckes über Nordeuropa, und dementsprechend haben sich die über Rußland durch Einstrahlung gebildeten Warmluftmassen über Mitteleuropa hinweg nach Westen in Bewegung gesetzt. An ihrer Grenzfläche zu der am Mittwoch auf der Südseite* nach Westeuropa gelangten kühlen Meeresluft ist die hier gebildete Mischluft sehr labil geschichtet und gab seit gestern auch in unserem Gebiet zu Gewitterbildungen Anlaß. Der anhaltende Druckanstieg zieht aber den Hochdruckrücken immer weiter nach Mitteleuropa hinüber, während die Vorgänge auf dem Atlantik für unser Gebiet weiter ohne Belang bleiben.

* des ehemaligen Nordseetiefs

Dr. Pernice.

Straßbug Radiosondenaufstieg Friedrichshafen von heute 02⁰⁰ Uhr MGZ

Temperatur und relative Feuchtigkeit in verschiedenen Höhen			
	Druck in mb	Temp. i. °Cel.	Rel. Feucht. i. %
20000 m			
18000 m	76	- 52	
16000 m	106	- 52	
14000 m	145	- 52	
12000 m	195	- 55	
10000 m	270	- 53	
8000 m	365	- 38	40
6000 m	480	- 23	40
5000 m	550	- 15	50
4000 m	625	- 10	70
3000 m	710	- 3	80
2000 m	800	3	75
1000 m	900	11	75
am Boden	1003	10	95
0° Grenze	2600	m	



Bergstationen	Höhe	Temp.	Wetter von heute 6Uhr MGZ	Wind ¹⁾	24 stünd. Niederschl. i. mm	Schneehöhe in cm
Zugspitze	2962					
Schneekoppe	1610	7	Wolkenlos	NNE 1		
Feldberg (Schwarzwald)	1493	7	Heiter	E 5	0,2	
Fichtelberg	1215	8	Wolkig	NNW 4		
Bröcken	1148	8	Nebel	NNW 7		
Jnselsberg	960	9		NNE 4		
Wasserkuppe	926	9	Fast bedeckt	NNE 3		
Feldberg (Taunus)	801	9	Wolkig	NNE 6		

¹⁾ Windstärke in Beaufort