

# Täglicher Wetterbericht.

Jahrgang: 60 Nr.: 34

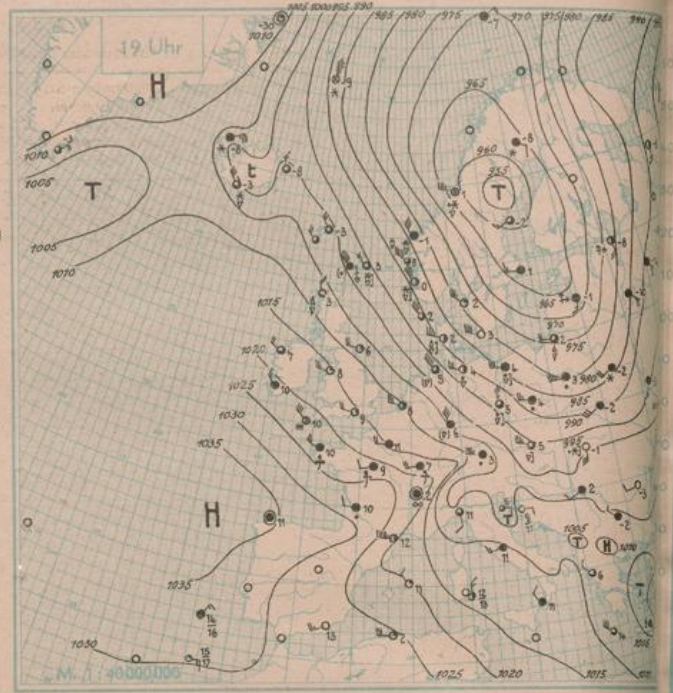
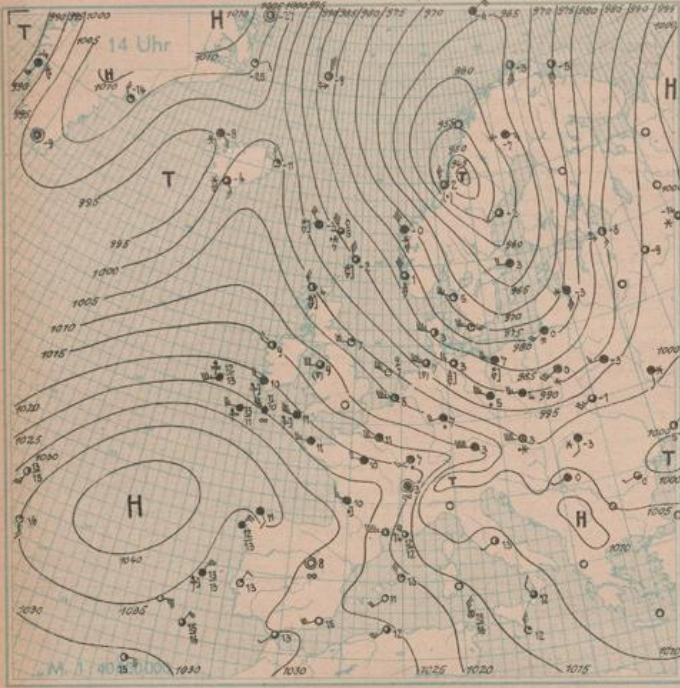
Herausgegeben von der Deutschen Seewarte.  
Verlagsort Hamburg.

Sonntag, den 3. Febr. 1935

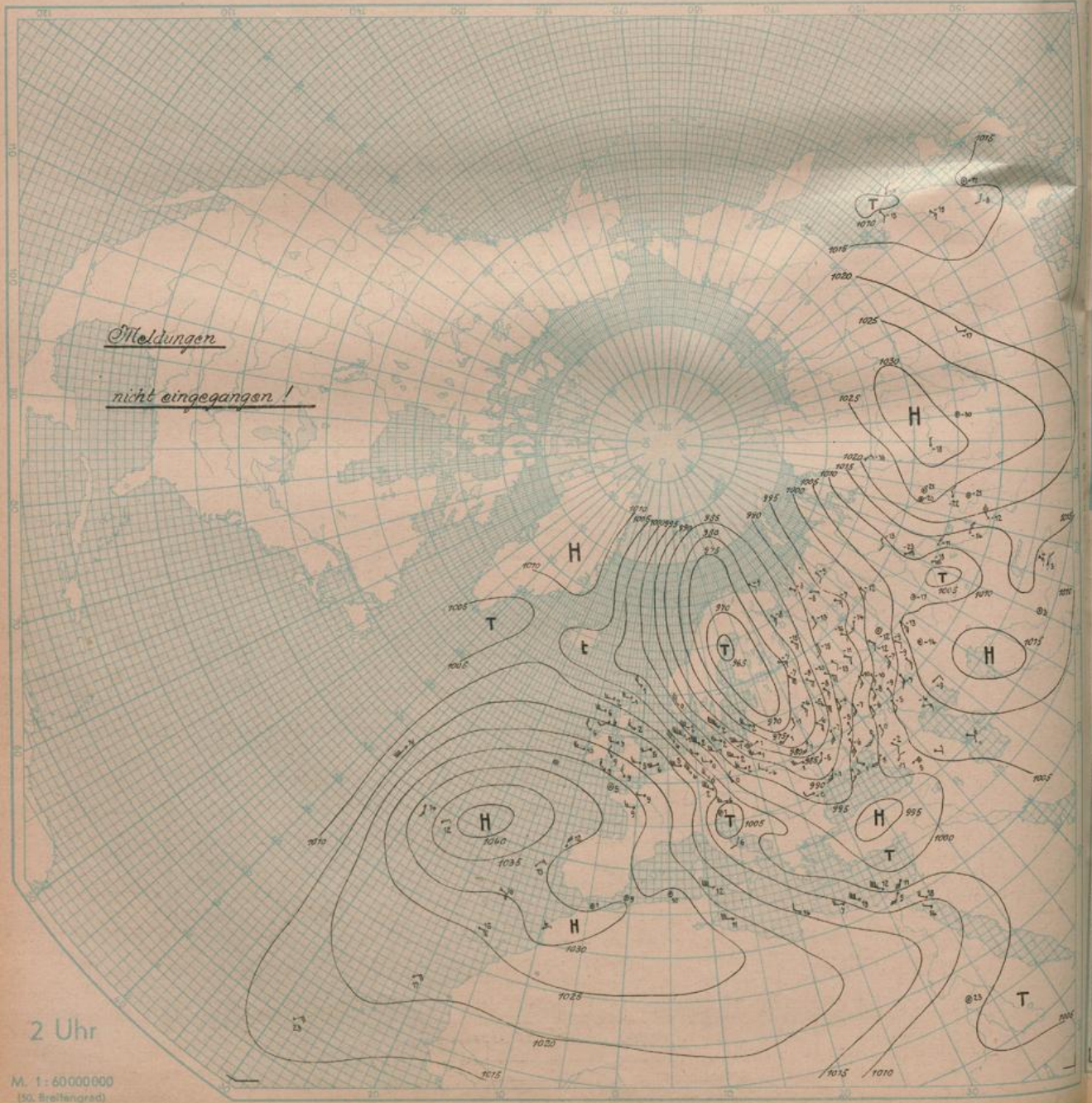
Versendung 6mal wöchentlich. Der Sonntagsbericht erscheint nachträglich.

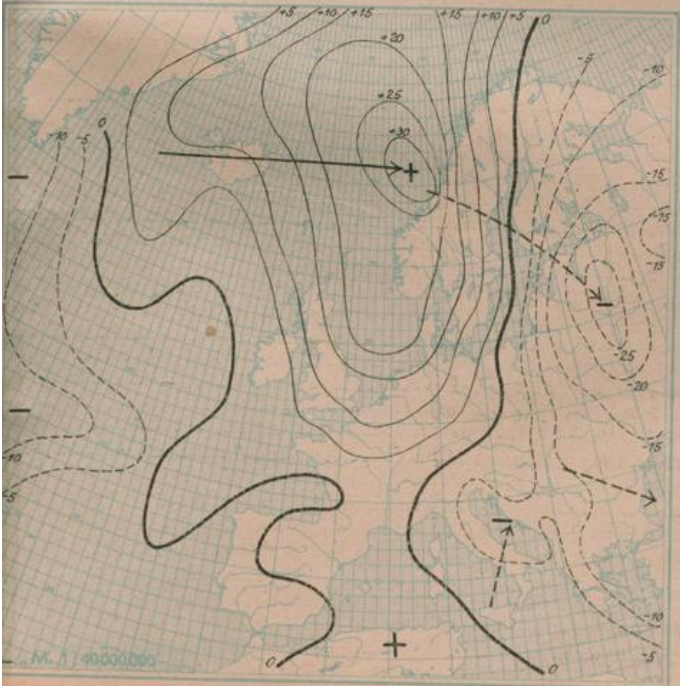
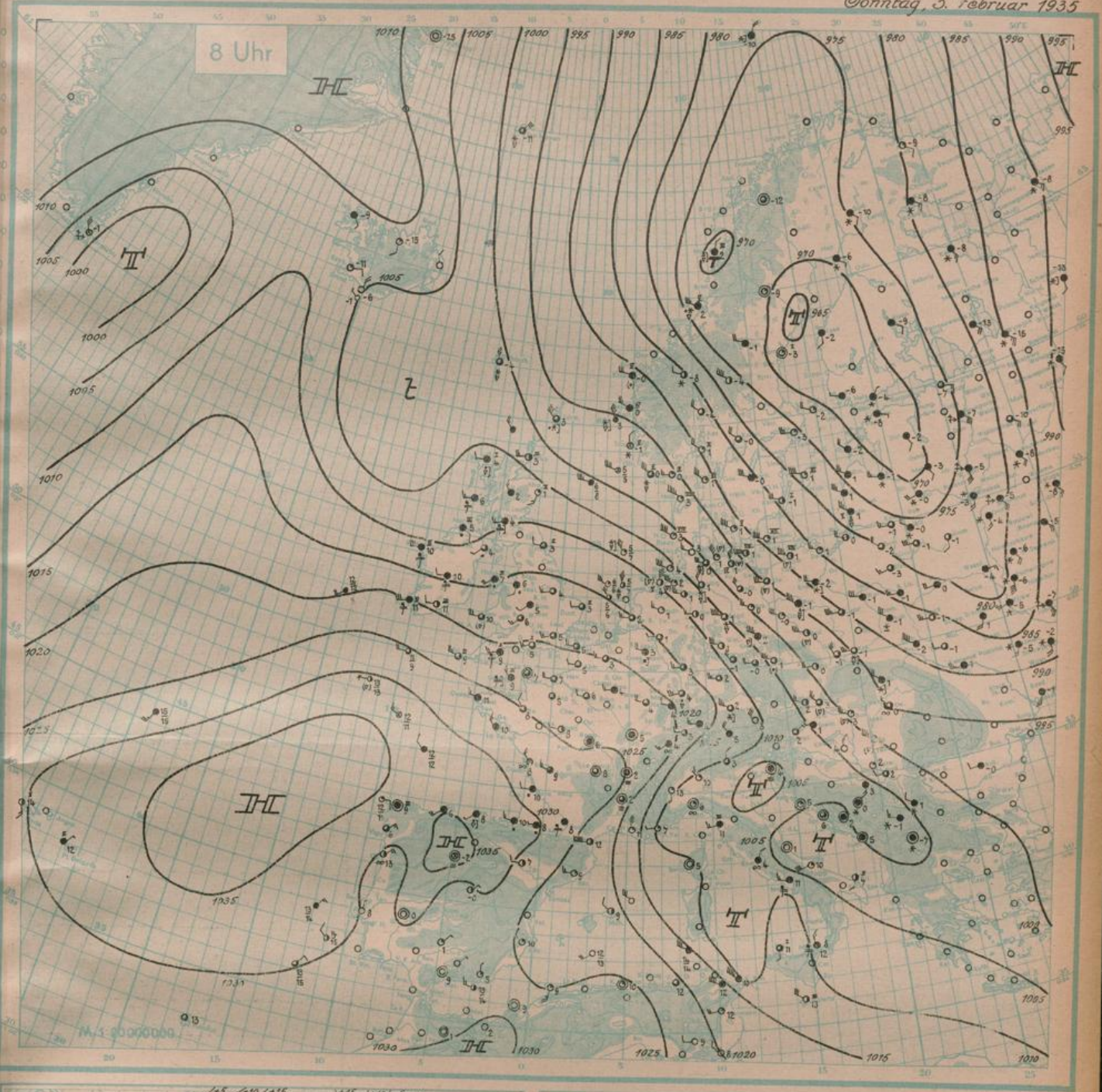
Erläuterung: Die Beobachtungen sind sämtlich in der Form der 1929 in Kopenhagen beschlossenen Einheitsschlüssel wiedergegeben, die ausländischen jedoch zum Teil gekürzt. Kurze Erläuterungen zu den einzelnen Ziffern werden zu Beginn jeden Vierteljahres dem Täglichen Wetterbericht beigegeben. Eingehend finden sie sich in „Schlüssel und Anweisung für Obst-Telegramme“, Aufl. 1, 1930, zu beziehen von der Deutschen Seewarte, Hamburg. Alle Zeitangaben in MEZ. Luftdruck in Millibar, umgerechnet auf den Meeresspiegel, bei Bergen auf die nächste Tausenderhöhe (1000 mb = 760,1 mm, bezogen auf 0°C und Schwere in 45° Breite). Temperatur in Celsiusgraden. Windrichtung: C3 = E, 10 = S, 24 = W, 32 = N. Windstärke nach Beaufort-Teilung (0 = Stille, 12 = Orkan). Die Wolkenhöhe h bezeichnet bei Bergen, wenn Wolken unter Orthöhe vorhanden sind, den Abstand von der Oberfläche dieser Wolken.

Erläuterung des Schlüssels	Untere Wolken		Mittlere Wolken		Wetter		Sicht		Wolkenhöhe		Bedeckung		Windrichtung		Windstärke		Wetterverlauf		Bedeckung		Luftdruck		Relative Feuchte		Obere Wolken		Niederschlagsmenge		Höchsttemperatur		Tiefsttemperatur		Seegang		Sicht nach See		Erdbebenzustand		Unter-schlag-zw. Luft-u. Wasser-temperatur		Dünung		Richtung der Dünung	
	C <sub>L</sub>	C <sub>M</sub>	ww	Vh	W	V	h	h	h	h	h	h	h	DD	P	W	h	h	h	h	h	h	h	h	h	h	h	h	h	h	h	h	h	h	h	h	h	h	h	h	h	h		
Deutsche Binnenland-orte	Gestern 14 Uhr										Gestern 19 Uhr										Heute 8 Uhr																							
	C <sub>L</sub> C <sub>M</sub>	ww	Vh	h	DDP	WN	BBB	TT	U	C <sub>H</sub>	abb	C <sub>L</sub> C <sub>M</sub>	ww	Vh	h	DDP	WN	BBB	TT	U	C <sub>H</sub>	abb	R <sub>2</sub> R <sub>1</sub>	MM	E	C <sub>L</sub> C <sub>M</sub>	ww	Vh	h	DDP	WN	BBB	TT	U	C <sub>H</sub>	abb	R <sub>1</sub>	R <sub>2</sub>	mm	R	mm	R	mm	
Wilhelmshaven	9 2	14	7 35	5 2	9 2	1 2	7 2	4 2	9 2	1 2	7 2	4 2	9 2	1 2	7 2	4 2	9 2	1 2	7 2	4 2	9 2	1 2	7 2	4 2	9 2	1 2	7 2	4 2	9 2	1 2	7 2	4 2	9 2	1 2	7 2	4 2	9 2	1 2	7 2	4 2	9 2	1 2	7 2	4 2
Bremen	8 2	15	7 2	4 2	9 2	1 2	7 2	4 2	9 2	1 2	7 2	4 2	9 2	1 2	7 2	4 2	9 2	1 2	7 2	4 2	9 2	1 2	7 2	4 2	9 2	1 2	7 2	4 2	9 2	1 2	7 2	4 2	9 2	1 2	7 2	4 2	9 2	1 2	7 2	4 2	9 2	1 2	7 2	4 2
Hamburg	9 2	14	7 35	5 2	9 2	1 2	7 2	4 2	9 2	1 2	7 2	4 2	9 2	1 2	7 2	4 2	9 2	1 2	7 2	4 2	9 2	1 2	7 2	4 2	9 2	1 2	7 2	4 2	9 2	1 2	7 2	4 2	9 2	1 2	7 2	4 2	9 2	1 2	7 2	4 2	9 2	1 2	7 2	4 2
Kiel	6 2	15	7 45	5 2	9 2	1 2	7 2	4 2	9 2	1 2	7 2	4 2	9 2	1 2	7 2	4 2	9 2	1 2	7 2	4 2	9 2	1 2	7 2	4 2	9 2	1 2	7 2	4 2	9 2	1 2	7 2	4 2	9 2	1 2	7 2	4 2	9 2	1 2	7 2	4 2	9 2	1 2	7 2	4 2
Flensburg	8 2	15	7 45	5 2	9 2	1 2	7 2	4 2	9 2	1 2	7 2	4 2	9 2	1 2	7 2	4 2	9 2	1 2	7 2	4 2	9 2	1 2	7 2	4 2	9 2	1 2	7 2	4 2	9 2	1 2	7 2	4 2	9 2	1 2	7 2	4 2	9 2	1 2	7 2	4 2	9 2	1 2	7 2	4 2
Stettin	8 2	15	7 45	5 2	9 2	1 2	7 2	4 2	9 2	1 2	7 2	4 2	9 2	1 2	7 2	4 2	9 2	1 2	7 2	4 2	9 2	1 2	7 2	4 2	9 2	1 2	7 2	4 2	9 2	1 2	7 2	4 2	9 2	1 2	7 2	4 2	9 2	1 2	7 2	4 2	9 2	1 2	7 2	4 2
Danzig	8 2	15	7 45	5 2	9 2	1 2	7 2	4 2	9 2	1 2	7 2	4 2	9 2	1 2	7 2	4 2	9 2	1 2	7 2	4 2	9 2	1 2	7 2	4 2	9 2	1 2	7 2	4 2	9 2	1 2	7 2	4 2	9 2	1 2	7 2	4 2	9 2	1 2	7 2	4 2	9 2	1 2	7 2	4 2
Königsberg i. Pr.	6 2	15	7 45	5 2	9 2	1 2	7 2	4 2	9 2	1 2	7 2	4 2	9 2	1 2	7 2	4 2	9 2	1 2	7 2	4 2	9 2	1 2	7 2	4 2	9 2	1 2	7 2	4 2	9 2	1 2	7 2	4 2	9 2	1 2	7 2	4 2	9 2	1 2	7 2	4 2	9 2	1 2	7 2	4 2
Aachen	8 2	15	7 45	5 2	9 2	1 2	7 2	4 2	9 2	1 2	7 2	4 2	9 2	1 2	7 2	4 2	9 2	1 2	7 2	4 2	9 2	1 2	7 2	4 2	9 2	1 2	7 2	4 2	9 2	1 2	7 2	4 2	9 2	1 2	7 2	4 2	9 2	1 2	7 2	4 2	9 2	1 2	7 2	4 2
Nordhorn	8 2	15	7 45	5 2	9 2	1 2	7 2	4 2	9 2	1 2	7 2	4 2	9 2	1 2	7 2	4 2	9 2	1 2	7 2	4 2	9 2	1 2	7 2	4 2	9 2	1 2	7 2	4 2	9 2	1 2	7 2	4 2	9 2	1 2	7 2	4 2	9 2	1 2	7 2	4 2	9 2	1 2	7 2	4 2
Hannover	8 2	15	7 45	5 2	9 2	1 2	7 2	4 2	9 2	1 2	7 2	4 2	9 2	1 2	7 2	4 2	9 2	1 2	7 2	4 2	9 2	1 2	7 2	4 2	9 2	1 2	7 2	4 2	9 2	1 2	7 2	4 2	9 2	1 2	7 2	4 2	9 2	1 2	7 2	4 2	9 2	1 2	7 2	4 2
Erfurt	8 2	15	7 45	5 2	9 2	1 2	7 2	4 2	9 2	1 2	7 2	4 2	9 2	1 2	7 2	4 2	9 2	1 2	7 2	4 2	9 2	1 2	7 2	4 2	9 2	1 2	7 2	4 2	9 2	1 2	7 2	4 2	9 2	1 2	7 2	4 2	9 2	1 2	7 2	4 2	9 2	1 2	7 2	4 2
Magdeburg	8 2	15	7 45	5 2	9 2	1 2	7 2	4 2	9 2	1 2	7 2	4 2	9 2	1 2	7 2	4 2	9 2	1 2	7 2	4 2	9 2	1 2	7 2	4 2	9 2	1 2	7 2	4 2	9 2	1 2	7 2	4 2	9 2	1 2	7 2	4 2	9 2	1 2	7 2	4 2	9 2	1 2	7 2	4 2
Schkeuditz	8 2	15	7 45	5 2	9 2	1 2	7 2	4 2	9 2	1 2	7 2	4 2	9 2	1 2	7 2	4 2	9 2	1 2	7 2	4 2	9 2	1 2	7 2	4 2	9 2	1 2	7 2	4 2	9 2	1 2	7 2	4 2	9 2	1 2	7 2	4 2	9 2	1 2	7 2	4 2	9 2	1 2	7 2	4 2
Berlin	8 2	15	7 45	5 2	9 2	1 2	7 2	4 2	9 2	1 2	7 2	4 2	9 2	1 2	7 2	4 2	9 2	1 2	7 2	4 2	9 2	1 2	7 2	4 2	9 2	1 2	7 2	4 2	9 2	1 2	7 2	4 2	9 2	1 2	7 2	4 2	9 2	1 2	7 2	4 2	9 2	1 2	7 2	4 2
Dresden	8 2	15	7 45	5 2	9 2	1 2	7 2	4 2	9 2	1 2	7 2	4 2	9 2	1 2	7 2	4 2	9 2	1 2	7 2	4 2	9 2	1 2	7 2	4 2	9 2	1 2	7 2	4 2	9 2	1 2	7 2	4 2	9 2	1 2	7 2	4 2	9 2	1 2	7 2	4 2	9 2	1 2	7 2	4 2
Grönberg i. Schl.	8 2	15	7 45	5 2	9 2	1 2	7 2	4 2	9 2	1 2	7 2	4 2	9 2	1 2	7 2	4 2	9 2	1 2	7 2	4 2	9 2	1 2	7 2	4 2	9 2	1 2	7 2	4 2	9 2	1 2	7 2	4 2	9 2	1 2	7 2	4 2	9 2	1 2	7 2	4 2	9 2	1 2	7 2	4 2
Breslau	8 2	15	7 45	5 2	9 2	1 2	7 2	4 2	9 2	1 2	7 2	4 2	9 2	1 2	7 2	4 2	9 2	1 2	7 2	4 2	9 2	1 2	7 2	4 2	9 2	1 2	7 2	4 2	9 2	1 2	7 2	4 2	9 2	1 2	7 2	4 2	9 2	1 2	7 2	4 2	9 2	1 2	7 2	4 2
Essen	8 2	15	7 45	5 2	9 2	1 2	7 2	4 2	9 2	1 2	7 2	4 2	9 2	1 2	7 2	4 2	9 2	1 2	7 2	4 2	9 2	1 2	7 2	4 2	9 2	1 2	7 2	4 2	9 2	1 2	7 2	4 2	9 2	1 2	7 2	4 2	9 2	1 2	7 2	4 2	9 2	1 2	7 2	4 2
Milow	8 2	15	7 45	5 2	9 2	1 2	7 2	4 2	9 2	1 2	7 2	4 2	9 2	1 2	7 2	4 2	9 2	1 2	7 2	4 2	9 2	1 2	7 2	4 2	9 2	1 2	7 2	4 2	9 2	1 2	7 2	4 2	9 2	1 2	7 2	4 2	9 2	1 2	7 2	4 2	9 2	1 2	7 2	4 2
Hof	8 2	15	7 45	5 2	9 2	1 2	7 2	4 2	9 2	1 2	7 2	4 2	9 2	1 2	7 2	4 2	9 2	1 2	7 2	4 2	9 2	1 2	7 2	4 2	9 2	1 2	7 2	4 2	9 2	1 2	7 2	4 2	9 2	1 2	7 2	4 2	9 2	1 2	7 2	4 2	9 2	1 2	7 2	4 2
Gleiwitz	8 2	15	7 45	5 2	9 2	1 2	7 2	4 2	9 2	1 2	7 2	4 2	9 2	1 2	7 2	4 2	9 2	1 2	7 2	4 2	9 2	1 2	7 2	4 2	9 2	1 2	7 2	4 2	9 2	1 2	7 2	4 2	9 2	1 2	7 2	4 2	9 2	1 2	7 2	4 2	9 2	1 2	7 2	4 2
Frankfurt am Main	8 2	15	7 45	5 2	9 2	1 2	7 2	4 2	9 2	1 2	7 2	4 2	9 2	1 2	7 2	4 2	9 2	1 2	7 2	4 2	9 2	1 2	7 2	4 2	9 2	1 2	7 2	4 2	9 2	1 2	7 2	4 2	9 2	1 2	7 2	4 2	9 2	1 2	7 2	4 2	9 2	1 2	7 2	4 2
Karlsruhe	8 2	15	7 45	5 2	9 2	1 2	7 2	4 2	9 2	1 2	7 2	4 2	9 2	1 2	7 2	4 2	9 2	1 2	7 2	4 2	9 2	1 2	7 2	4 2	9 2	1 2	7 2	4 2	9 2	1 2	7 2	4 2	9 2	1 2	7 2	4 2	9 2	1 2	7 2	4 2	9 2	1 2	7 2	4 2
Friedrichshafen	8 2	15	7 45	5 2	9 2	1 2	7 2	4 2	9 2	1 2	7 2	4 2	9 2	1 2	7 2	4 2	9 2	1 2	7 2	4 2	9 2	1 2	7 2	4 2	9 2	1 2	7 2	4 2	9 2	1 2	7 2	4 2	9 2	1 2	7 2	4 2	9 2	1 2	7 2	4 2	9 2	1 2	7 2	4 2
Nürnberg	8 2	15	7 45	5 2	9 2	1 2	7 2	4 2	9 2	1 2	7 2	4 2	9 2	1 2	7 2	4 2	9 2	1 2	7 2	4 2	9 2	1 2	7 2	4 2	9 2	1 2	7 2	4 2	9 2	1 2	7 2	4 2	9 2	1 2	7 2	4 2	9 2	1 2	7 2	4 2	9 2	1 2	7 2	4 2
München	8 2	15	7 45	5 2																																								

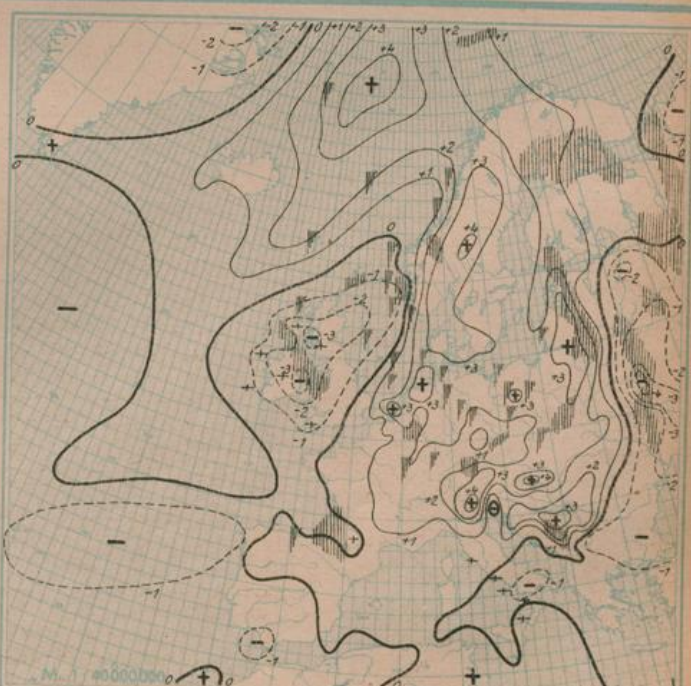


Wetterlage von heute nacht:





Luftdruckänderung seit gestern 8 Uhr (24 stüde. mb)



Luftdruckänderung seit heute 5 Uhr (3 stüde. mb)









