

# Wetterkarte

des Deutschen Wetterdienstes in der US-Zone, Bad Kissingen

Bei unregelmäßiger Lieferung sind Beschwerden immer an das Zustellpostamt zu richten

Verlagsort: Bad Kissingen  
Erscheint täglich, Postbezug monatlich 3.- DM  
Einzelpreis 10 Pfg

Postscheckkonto: 60257 Nürnberg  
Nachdruck u. öffentlicher Aushang zu Reklame-  
zwecken ohne Genehmigung nicht gestattet

Jahrgang 1951

Montag, den 17. Dezember

Nummer 351

Tägliche Niederschlagshöhe (mm)  
für die Zeit vom 3.12. bis 9.12.1951

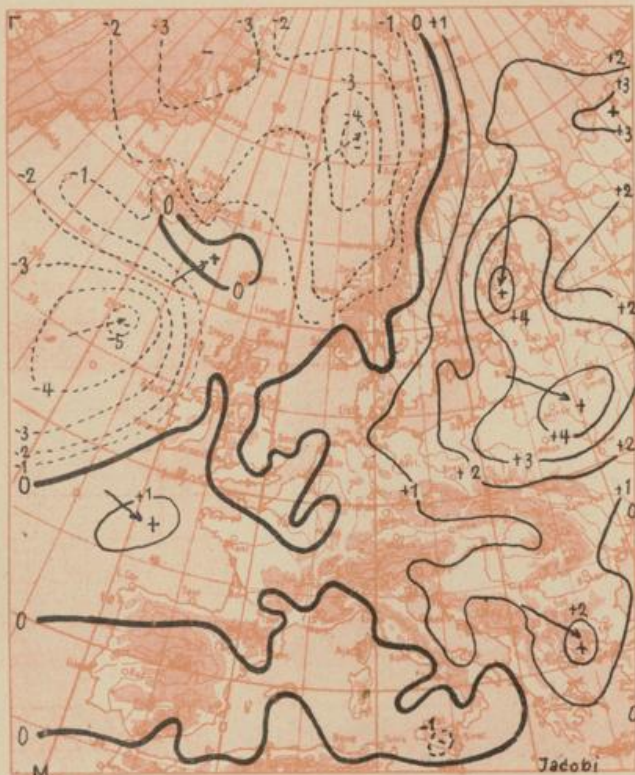
Station	Mo 3.	Di 4.	Mi 5.	Do 6.	Fr 7.	Sa 8.	So 9.	Wochen- summe
Bremerhaven	5.4	3.9	1.5	4.5	9.1	3.7	5.3	33.4
Bremen	1.4	2.5	1.7	1.7	4.4	0.3	2.1	14.1
Berlin	.	0.0	7.6	0.0	1.3	.	1.9	10.8
<u>Hessen</u>								
Kassel	0.0	0.7	3.3	.	1.8	.	0.2	6.0
Bad Wildungen	0.0	0.0	2.1	.	1.2	.	3.3	6.6
Schenklengsfeld	0.4	2.1	3.3	0.0	2.1	.	3.3	11.2
Gießen	.	0.2	0.8	.	2.7	.	1.6	5.3
Wasserkuppe	1.3	1.2	9.8	0.9	3.9	0.0	3.1	20.2
Schlüchtern	0.5	0.3	5.5	0.0	5.4	0.1	1.4	13.2
Limburg	1.0	0.7	0.6	.	2.2	.	2.2	6.7
Kleiner Feldberg	2.4	0.8	3.0	0.0	1.9	.	1.3	9.4
Frankfurt (Main)	0.1	0.0	0.8	0.0	1.1	.	1.6	3.6
Flughafen Rhein-Main	0.0	0.0	1.1	.	1.0	.	2.6	4.7
Geisenheim	0.3	0.0	1.6	.	0.5	.	0.9	3.3
Darmstadt	0.5	0.1	2.3	.	0.9	.	2.3	6.1
<u>Württemberg-Baden</u>								
Mannheim	0.8	0.1	2.2	.	0.3	.	0.4	3.8
Königstuhl	5.5	0.7	4.0	.	1.5	.	0.8	12.5
Karlsruhe	6.3	0.2	0.7	.	2.1	.	0.0	9.3
Öhringen	7.7	0.1	0.6	.	2.4	.	.	10.8
Ellwangen	7.7	1.6	0.4	.	2.0	.	0.0	11.7
Stuttgart	8.5	0.2	0.2	0.0	1.0	.	.	9.9
Stötten	8.0	7.5	2.0	.	7.6	.	.	25.1
Ulm	10.1	0.9	0.2	.	2.2	.	.	13.4

Wassergehalt des Bodens (Gramm), bezogen auf 100 g getrockneten Boden  
Messung am 7.12.1951

Tiefenstufe	Gießen (Lysimeter)		Geisenheim		Heidel- berg	Hohen- heim	Würz- burg	Weissen- burg	Weihen- stephan
	Sand	Humus	LÖB	Schot- ter	Sand. Lehm	LÖB- lehm	Hum. Sand	Lehm. Sand	Lehm
0 - 10 cm	8	51	23	19	16	36	29	-	-
20 - 30 cm	7	52	20	16	15	24	28	-	-
40 - 50 cm	8	58	19	17	15	25	21	-	-

## Dreistündige Druckänderung von 4 bis 7 Uhr

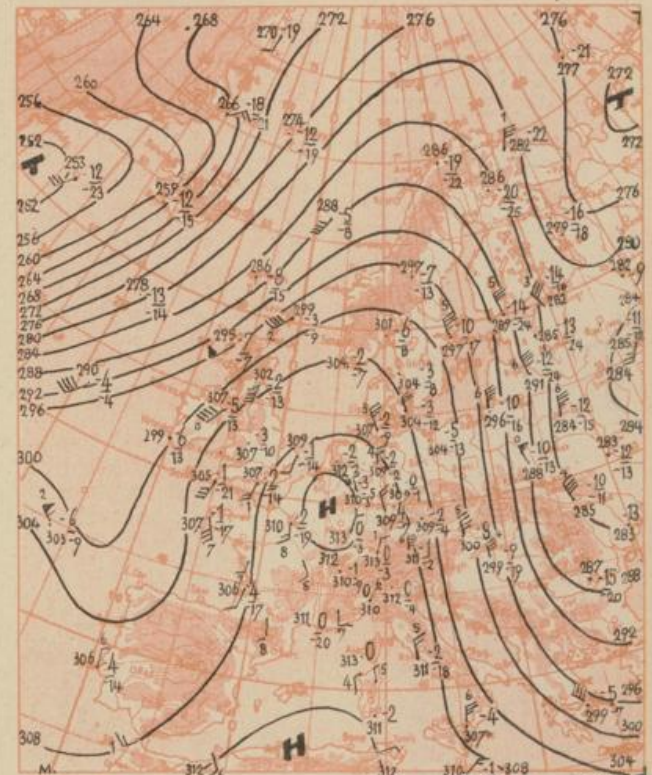
Die Pfeile geben die Zugrichtung der Druckänderungsgebiete an



1:50000000

## Höhenwetterkarte für 3000 m (700 mb) von 4 Uhr

Die Zahlen über dem Bruchstrich geben die Temperatur und darunter den Toppunkt, dreistellige die Höhe des 700 mb-Niveaus in Dekametern an



1:50000000

Kleine Zahl an der Windrichtung gibt die Zehnerzahl der Richtung.

**Übersicht:** Über dem südlichen und westlichen Mitteleuropa sind seit gestern nur geringe Luftdruckänderungen eingetreten. Mit der Abwanderung des gestern über dem Baltikum gelegenen Tiefs nach Innerrußland hat das Festlandshoch nach Norden und Nordosten beträchtlich an Ausdehnung gewonnen und sich so nach dem leichten Abbau der letzten Tage wieder gefestigt. Damit bleibt die in den Vortagen eingeflossene milde Meeresluft in unserem Raum beherrschend und sichert den Fortbestand des in den Niederungen überwiegend neblig-trüben Wetters. Die in Norddeutschland ziemlich starke Wolkendecke wird nach Süden hin merklich flacher, so daß die südwestdeutschen Gebirge bei Temperaturen über 0 Grad frei geblieben sind.

Über dem atlantischen Ozean dauert die rege Tiefdrucktätigkeit an. Die Störungen ziehen jedoch noch immer in Richtung auf das Nordmeer und bleiben für das Festland einstweilen ohne Bedeutung.

Dr. Reymann

**Vorhersage für Dienstag, ausgegeben am Montag 11 Uhr:**

**Baden:** Bei schwachen südöstlichen Winden in höheren Lagen heiter, in der Rheinebene Nebelbildung Temperaturen einige Grad über 0.

**Bayern, Württemberg und Hessen:** Fortdauer des überwiegend neblig-trüben Wetters mit Temperaturen einige Grad über dem Gefrierpunkt.

**Berlin:** Bei schwachen wieder nach Südwest drehenden Winden Fortdauer des trüben und stark dunstigen, verhältnismäßig milden Wetters.

**Bremen:** Bei schwachen südlichen Winden weiterhin vorherrschend neblig-trüb und verhältnismäßig mild mit Temperaturen um 5 Grad.

**Weitere Aussichten bis Donnerstag:** Noch keine Änderung.

Prof. Dr. Scherhag

### Sonderberatungen für alle Zweige des Wirtschaftslebens durch:

Zentralamt des Deutschen Wetterdienstes in der US-Zone,  
Bad Kissingen, Ringstraße 5. Telefon 25 45, 25 47  
Wetterdienst München Maria-Theresia-Straße 28, Tel. 48 03 60  
Amt für Wetterdienst Bremen-Flughafen, Tel. 52 94 8, 53 08 7

Amt für Wetterdienst Karlsruhe, Erzbergerstraße 85, Tel. 26 90, 26 91  
Amt für Wetterdienst Kassel-Harleshausen, Am Versuchsfeld 13, Tel. 50 40  
Amt für Wetterdienst Nürnberg-Fürth, Fürth, Würzburgerstraße 201,  
Tel. Nürnberg 70 465, 72 05 8  
Amt für Wetterdienst Stuttgart, Albert-Ludwigs-Straße 112, Tel. 95 93, 95 93 5