

# Wetterkarte

des Deutschen Wetterdienstes in der US-Zone, Bad Kissingen

Bei unregelmäßiger Lieferung sind Beschwerden immer an das Zustellpostamt zu richten

Verlagsort: Bad Kissingen  
Erscheint täglich, Postbezug monatlich 3.- DM  
Einzelpreis 10 Pfg

Postscheckkonto: 60257 Nürnberg  
Nachdruck u. öffentlicher Aushang zu Reklame-  
zwecken ohne Genehmigung nicht gestattet

Jahrgang 1951

Montag, den 31. Dezember

Nummer 365

Tägliche Niederschlagshöhe (mm)  
für die Zeit vom 17.12. bis 23.12.51

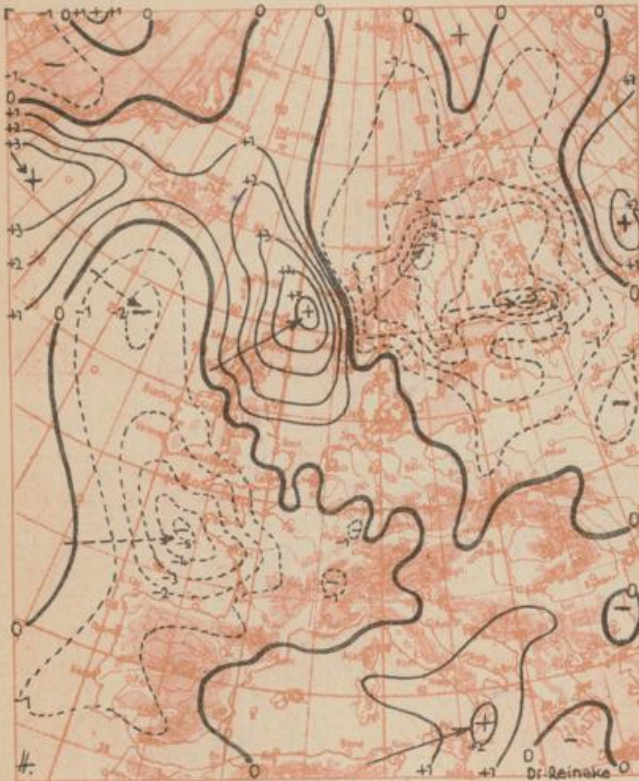
Station	Mo 17.	Di 18.	Mi 19.	Do 20.	Fr 21.	Sa 22.	So 23.	Wochen- summe
Bremerhaven	2.1	0.8	0.3	0.0	0.0	.	0.0	3.2
Bremen	3.6	0.6	0.1	.	.	0.6	.	4.9
Berlin	.	0.1	0.3	.	.	0.2	0.0	0.6
<u>H e s s e n</u>								
Kassel	1.7	0.1	.	.	.	0.0	.	1.8
Bad Wildungen	0.1	0.0	.	.	.	.	.	0.1
Schenklengsfeld	2.5	0.3	0.0	.	.	.	0.0	2.8
Gießen	1.6	0.0	0.6	0.0	.	.	.	2.2
Wasserkuppe	6.9	0.6	0.3	.	.	.	.	7.8
Schlüchtern	4.3	0.1	.	.	.	.	.	4.4
Limburg	0.6	0.2	0.0	.	.	.	.	0.8
Kleiner Feldberg	3.2	0.1	.	.	.	.	.	3.3
Frankfurt a.M.	2.6	0.3	0.6	0.0	0.1	0.1	0.0	3.7
Flughafen Rhein-Main	2.6	0.4	0.3	.	.	0.1	0.3	3.7
Geisenheim	0.4	0.4	0.4	0.0	0.1	0.0	0.0	1.3
Darmstadt	2.7	0.2	0.4	0.0	.	.	.	3.3
<u>Württemberg-Baden</u>								
Mannheim	1.6	0.0	0.0	0.2	0.0	0.0	0.0	1.8
Königstuhl	2.9	0.0	0.2	.	.	.	.	3.1
Karlsruhe	0.8	0.1	0.0	0.0	.	0.0	.	0.9
Öhringen	1.5	0.0	.	.	.	.	.	1.5
Ellwangen	3.2	0.1	.	.	.	.	.	3.3
Stuttgart	0.0	.	0.0	0.1	0.1	0.1	.	0.3
Stötten	0.3	0.0	.	.	.	.	.	0.3
Ulm	0.4	0.1	0.0	.	0.0	0.0	0.0	0.5

Wassergehalt des Bodens (Gramm), bezogen auf 100 g getrockneten Boden  
Messung am 21.12.1951

Tiefenstufe	Gießen (Lysimeter)		Geisenheim		Heidel- berg	Hohen- heim	Würz- burg	Weiß- burg	Weihen- stephan
	Sand	Humus	LÖB	Schot- ter	Sand. Lehm	LÖB- lehm	Hum. Sand	Lehm. Sand	Lehm
0 - 10 cm	7	54	21	17	17	35	30	29	22
20 - 30 cm	8	54	21	18	16	24	26	20	19
40 - 50 cm	8	56	20	16	15	24	22	17	18

## Dreistündige Druckänderung von 4 bis 7 Uhr

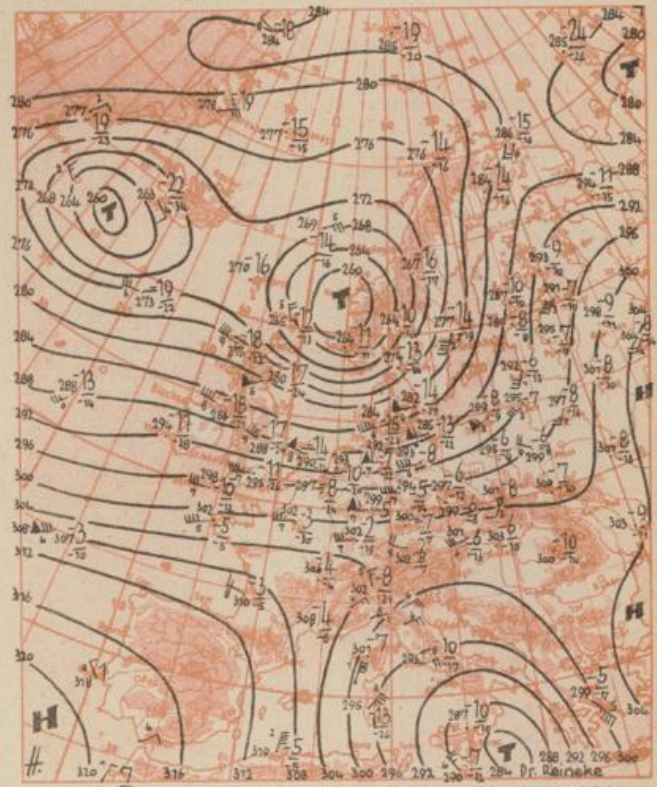
Die Pfeile geben die Zugrichtung der Druckänderungsgebiete an



1:5000000

## Höhenwetterkarte für 3000 m (700 mb) von 4 Uhr

Die Zahlen über dem Bruchstrich geben die Temperatur und darunter den Taupunkt, dreistellige die Höhe des 700 mb-Niveaus in Dekametern an



1:5000000

Kleine Zahl an der Windrichtung  
gibt die Zeihenzahl der Richtung.

**Übersicht:** Das im Norden von Schottland nach Südnorwegen gezogene Orkantief hat den Höhepunkt seiner Entwicklung überschritten. Seine verhältnismäßig schwache Regenfront drang im Laufe der vergangenen Nacht in Deutschland ein. Da es in Südbayern vielfach noch leichten Nachtfrost gab, bildet sich heute morgen dort stellenweise Glatteis. Während in der Nordsee seit gestern schwerer Sturm herrscht, blieben die Winde auf dem Festlande schwach. Der Temperaturanstieg hat sich daher hier nur in mäßigen Grenzen gehalten.

Eine neue, von Westen herankommende Störung hat in Nordwestfrankreich und im Kanalgebiet schon wieder Wetterverschlechterung mit verbreitetem Regen gebracht, der sich rasch ostwärts ausdehnt. Die eingeleitete Milderung setzt sich daher fort. Zum Jahresbeginn werden bei regnerisch-trübem Wetter die Temperaturen auch in den Kammlagen der Mittelgebirge über dem Gefrierpunkt liegen.

**Vorhersage für Dienstag, ausgegeben am Montag 11 Uhr:**

**Süddeutschland einschl. Nordhessen:** Bei schwachen bis mäßigen, von Süd auf West drehenden Winden bedeckt und regnerisch, recht mild, Temperaturen zwischen 5 und 8 Grad, Nullgradgrenze vorübergehend auf etwa 1500 m ansteigend.

**Berlin:** Bei schwachen bis mäßigen Winden um Süd erneut Eintrübung mit nachfolgendem Regen. Temperatur zwischen 3 und 5 Grad, Feuchte um 90 %.

**Bremen:** Bei schwachen Winden wechselnder Richtung meist stark bewölkt und zeitweise Regen. Unverändert mild, Tagestemperaturen um 5 Grad.

**Weitere Aussichten bis Donnerstag:** Vorübergehende Wetterbesserung, verhältnismäßig mild, jedoch wieder aufkommende leichte Nachtfroste.

Dr. Meyer

### Sonderberatungen für alle Zweige des Wirtschaftslebens durch:

Zentralamt des Deutschen Wetterdienstes in der US-Zone,  
Bad Kissingen, Ringstraße 5. Telefon 25 45, 25 47  
Wetterdienst München, Maria-Theresia-Straße 28, Tel. 48 03 60  
Amt für Wetterdienst Bremen-Flughafen, Tel. 529 48, 530 87  
Amt für Wetterdienst Frankfurt a. M., Feldkerntstraße 47, Tel. 755 64

Amt für Wetterdienst Karlsruhe, Erzbergerstraße 85, Tel. 2690, 2691  
Amt für Wetterdienst Kassel-Harleshausen, Am Versuchsfeld 13, Tel. 5040  
Amt für Wetterdienst Nürnberg-Fürth, Fürth, Würzburgerstraße 201,  
Tel. Nürnberg 70465, 72058  
Amt für Wetterdienst Stuttgart-S., Alexanderstraße 112, Tel. 90503, 91435