

WETTERBERICHT DER DEUTSCHEN SEEWARTE

JAHRGANG 50 Nr. 6

Dienstag, 6. Januar 1925

Mitteleuropäische Zeit — Luftdruck reduziert auf 0° Temperatur, N-Meeresspiegel. Schwere in 45° Breite — Temperatur in Grad Celsius — Windst. nach Beaufortskala (12 = Orkan) — Wetter: 00 bis 09 wolkenlos bis halb bedeckt, 10-19 halb bis ganz bedeckt, 20-29 Dunst oder Nebel, 30-39 Schauer, 40-49 Riesregen, 50-59 sonstiger Regen, 60-69 Schnee, 70-79 Regen und Schnee gemischt, 80-89 Graupeln oder Hagel, 90-99 Gewitter — W: Witterungsverlauf seit der letzten Beobachtung: 0 = wolkenlos bis halb bedeckt, 1 = wolzig, 2 = anhaltend ganz bedeckt, 3 = Dunst oder Nebel, 4 = dichter Nebel, 5 = Schauer, 6 = Regen oder Riesregen, 7 = Schnee, 8 = Graupeln oder Hagel, 9 = Gewitter — Relative Feuchtigkeit: 0 = 95-100%, 1 = 90-94%, 2 = 80-89%, 3 = 70-79%, 4 = 60-69%, 5 = 50-59%, 6 = 40-49%, 7 = 30-39%, 8 = 20-29%, 9 = 10-19%.

NACHMITTAG UND ABEND DES VORTAGES

DEUTSCHE STATIONEN	NACHMITTAG 2 UHR										ABEND 7 UHR													
	Luftdruck	Wind	Wetter	Temp.	Luftdruck Char.u.Änd.	W	Sichtweite in Km	Wolken	Rel. Feucht.	Min. See	Luftdruck	Wind	Wetter	Temp.	Luftdruck Char.u.Änd.	W	Sichtweite in Km	Wolken	Rel. Feucht.	Min. See				
Borkum	760.7	w	6	0	+1.5	0	2.0	3/10	0	-	760.7	w	4	02-	6	-0.5	0	2.0	10/10	0	-	4		
Helgoland		w	7	wolzig								sw	5	wolzig									6	
Oldenwalde Bremen	59.3	wnw	7	16	+0.5	5	1.0	3/10	str	8	60.3	wnw	6	16	+1.0	5	5.0	5/10	str	8	3	6		
Hamburg	60.0	wnw	8	11	+0.5	5	2.0	9/10	str	7	60.0	sw	4	13	+0.5	6	-	10/10	str	8	4	5		
Kiel	58.1	sw	4	13	-	0	5	-	10/10	str	9	60.0	sw	4	13	+0.5	6	-	10/10	str	8	4	5	
Warnemünde	57.6	s	3	11	0	2	1.0	10/10	str	8	60.0	w	2	11	+1.5	1	0.5	10/10	str	8	0	-	8	
Swinemünde	58.6	wnw	4	30	-	0	5	1.0	10/10	str	8	57.6	wnw	4	11	+1.5	5	1.0	10/10	str	8	2	4	
Rügenwaldermünde											57.4	wnw	6	Regen	-	0	8	-	-	-	-	-	5	
Danzig	58.0	wnw	2	11	+1.5	2	2.0	10/10	str	7	58.0	wnw	4	16	-	0	2.0	10/10	str	8	-	10		
Königsberg	56.5	wnw	5	11	+0.5	5	2.0	10/10	str	8	56.5	wnw	5	50	-	0	5	-	10/10	str	8	0	6	
Memel	54.0	wnw	5	11	+1.5	1	1.0	10/10	str	8	54.0	wnw	5	11	+0.5	1	1.0	10/10	str	8	0	-	6	
Aachen	66.9	sw	4	16	0	6	5.0	10/10	str	7	67.9	sw	4	11	+0.5	5	1.0	10/10	str	8	0	8		
Löningen											67.9	sw	4	11	+0.5	5	1.0	10/10	str	8	0	8		
Hannover	62.7	sw	6	11	0	1	2.0	10/10	str	7	62.7	sw	6	11	+1.0	1	2.0	10/10	str	7	0	7		
Magdeburg	64.2	wnw	5	00	+0.5	1	2.0	10/10	str	7	64.2	wnw	5	00	+0.5	1	2.0	10/10	str	7	0	9		
Dresden	64.0	w	6	11	+0.5	1	5.0	10/10	str	6	64.0	sw	4	11	+1.0	6	5.0	10/10	str	7	0	8		
Berlin	62.0	wnw	2	11	0	5	1.0	10/10	str	6	62.0	sw	4	11	+1.0	5	4	10/10	str	6	1	8		
Grünberg 1/8chl.											62.0	sw	3	10	+0.5	5	2.0	10/10	str	7	1	7		
Breslau	63.9	wnw	4	00	0	5	2.0	10/10	str	7	63.9	w	3	11	+0.5	1	2.0	10/10	str	7	0	9		
Frankfurt 4/M.	68.6	wnw	4	11	+0.5	1	5.0	10/10	str	6	68.6	wnw	4	11	+0.5	2	-	10/10	str	7	0	9		
Friedrichshafen											72.9	w	2	11	+0.5	4	5.0	10/10	str	8	3	6		
Bamberg											69.8	sw	2	11	-	0	5.0	10/10	str	7	1	7		
Karlsruhe											70.6	stille	01	5	+0.5	0	1.0	10/10	str	8	0	9		
München	70.6	wnw	3	11	0	2	2.0	10/10	str	7	70.6	stille	01	5	+1.5	0	2.0	10/10	str	7	1	6		
Strassburg	70.1	wnw	2	11	10	10/10	str	7	70.1	wnw	2	00	6	+0.5	2	10	10/10	str	7	0	6			
Posen	62.0	wnw	6	11	+0.5	1	10/10	str	9	62.0	wnw	5	11	-	0	1	10	10/10	str	7	0	6		
Kahler Asten 852		w	5	11	0	2	1.0	10/10	str	8		wnw	6	53	-	0	7	1	10/10	str	0	1	-3	
Brocken 1148											662.6	wnw	8	27	-2	+1.0	5	0.2	Hebel	0	1	-3		
Fichtelberg 1213											657.9	wnw	8	11	-3	-	0	1	2.0	10/10	str	0	0	-1
Schneekoppe 1603																								
Zugspitze 2964																								

Es beobachten statt um 2p und 7p: Kiel und Warnemünde um 8p, Aachen um 2¹⁶p, Dresden um 2⁰⁸p und 7⁰⁸p, Bamberg um 9¹⁷p, K. Asten 2⁰⁰p, Brocken 2¹⁶p, Schneekoppe 9⁰⁸p, Zugspitze 2¹⁶p, 9¹⁶p — Luftdruck der Bergstationen nicht auf Schwere und N-Meeresspiegel reduziert.

KÜSTENSTATIONEN UND FEUERSTÄTTE

NACHMITTAG und ABEND des VORTAGES	
List	2p w 6-8, 1/2 bedeckt, gew. Sicht, See 5 7p w 4-6, 1/4
Bülk	2p 754.1 wsw 5, Wetter 12, T. 6, Sicht 50 Km, See 3 7p 756.6 w 3, " 02, T. 4, " 50, " 2
Arkona	
Aussenjade	
Marienlaute	2p 758.0 wsw 6, Wetter 50, T. 6, Sicht 20 Km, See 4 7p 754.2 wsw 4, " 10, T. 5, " 20, " 3
Borkumriff	2p 760.9 w 6, Wetter 12, T. 7, T. 7, T. 10, See 4 7p 762.1 w 6, " 11, T. 7, w-T. 7, T. 10, See 5
Amrumbank	2p wsw 4, külig, See 4 7p w 4, " 4
Adlergrund	5p wsw 7, bedeckt, Regenschauer, Sicht 10 Km, See 6 7p w 7, " 68ig, Sicht 10-20, See 6
Borkum	5p 761.4 w 4, Wetter 02, T. 7
HEUTE MORGEN	
List	8a w 4-6, bedeckt, Regenschauer, See 4
Bülk	8a 755.2 w 3, Wetter 12, T. 4, Sicht 20 Km, See 1
Arkona	8a w 5, Regen, See 4
Aussenjade	8a w 6, 68ig, See 3
Marienlaute	
Borkumriff	8a 760.3 w 7, Wetter 84, T. 5, w-T. 5, T. 10, See 6
Amrumbank	8a w 4, bewölkt, See 4
Adlergrund	8a w 2, wolkig, Sicht 10 Km, See 7
Borkum	

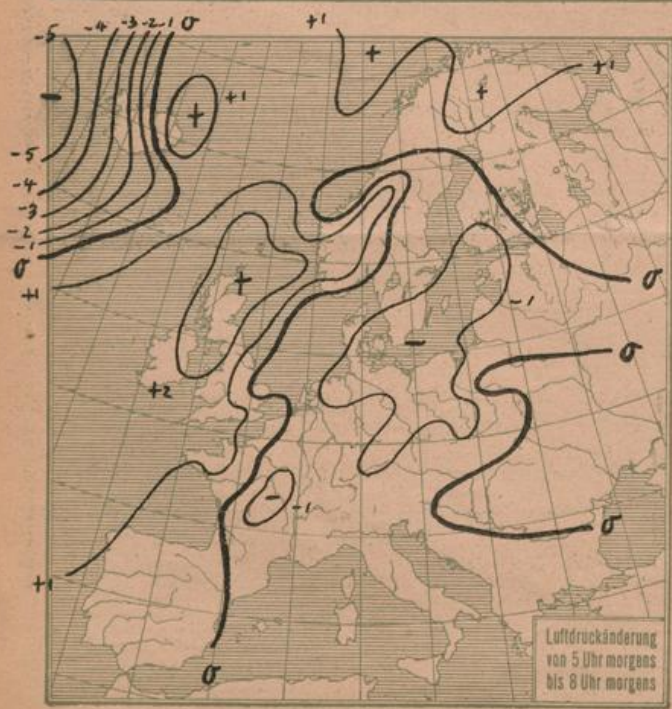
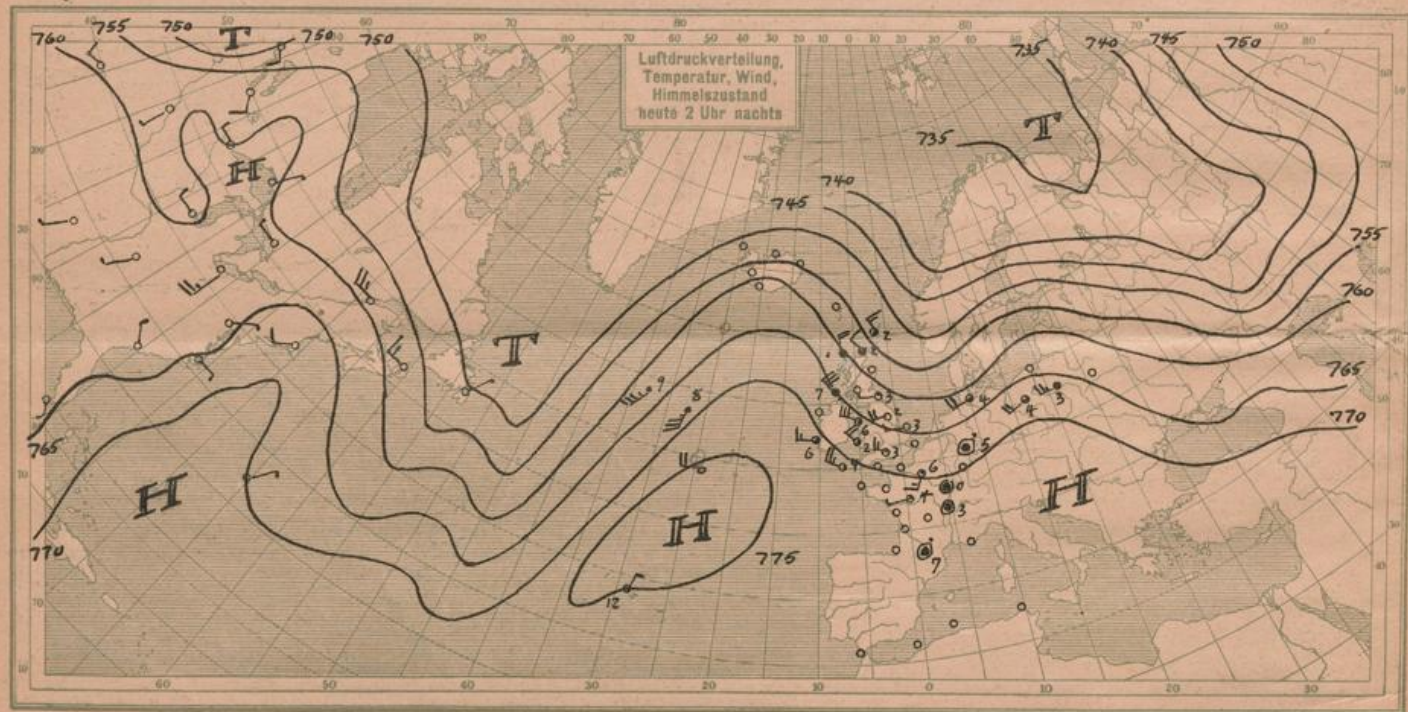
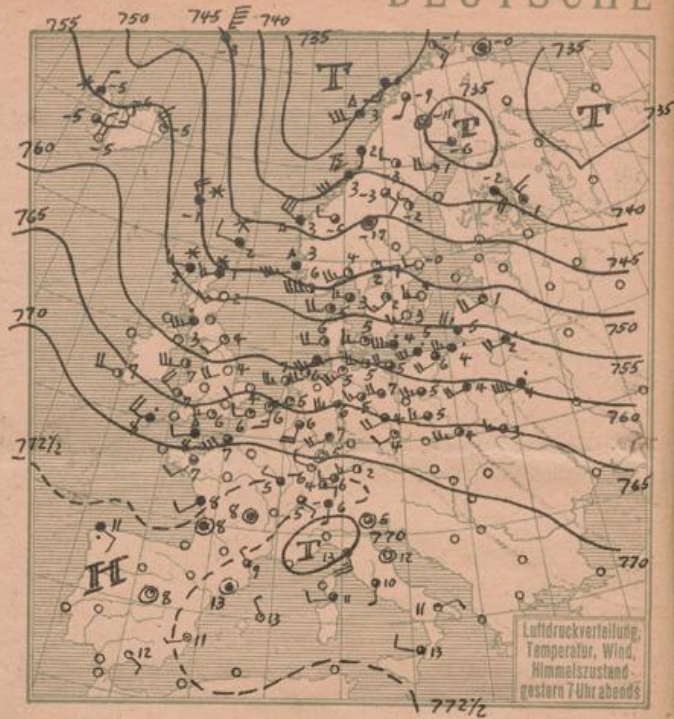
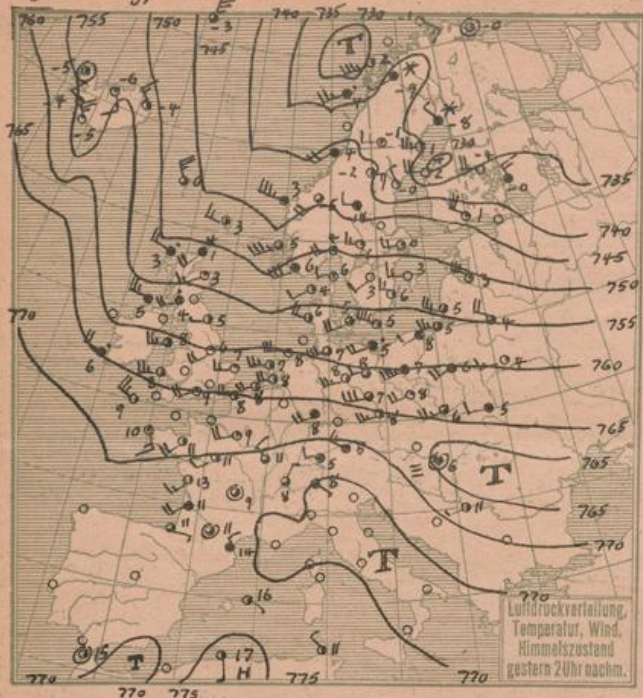
HEUTE MORGEN 8 UHR

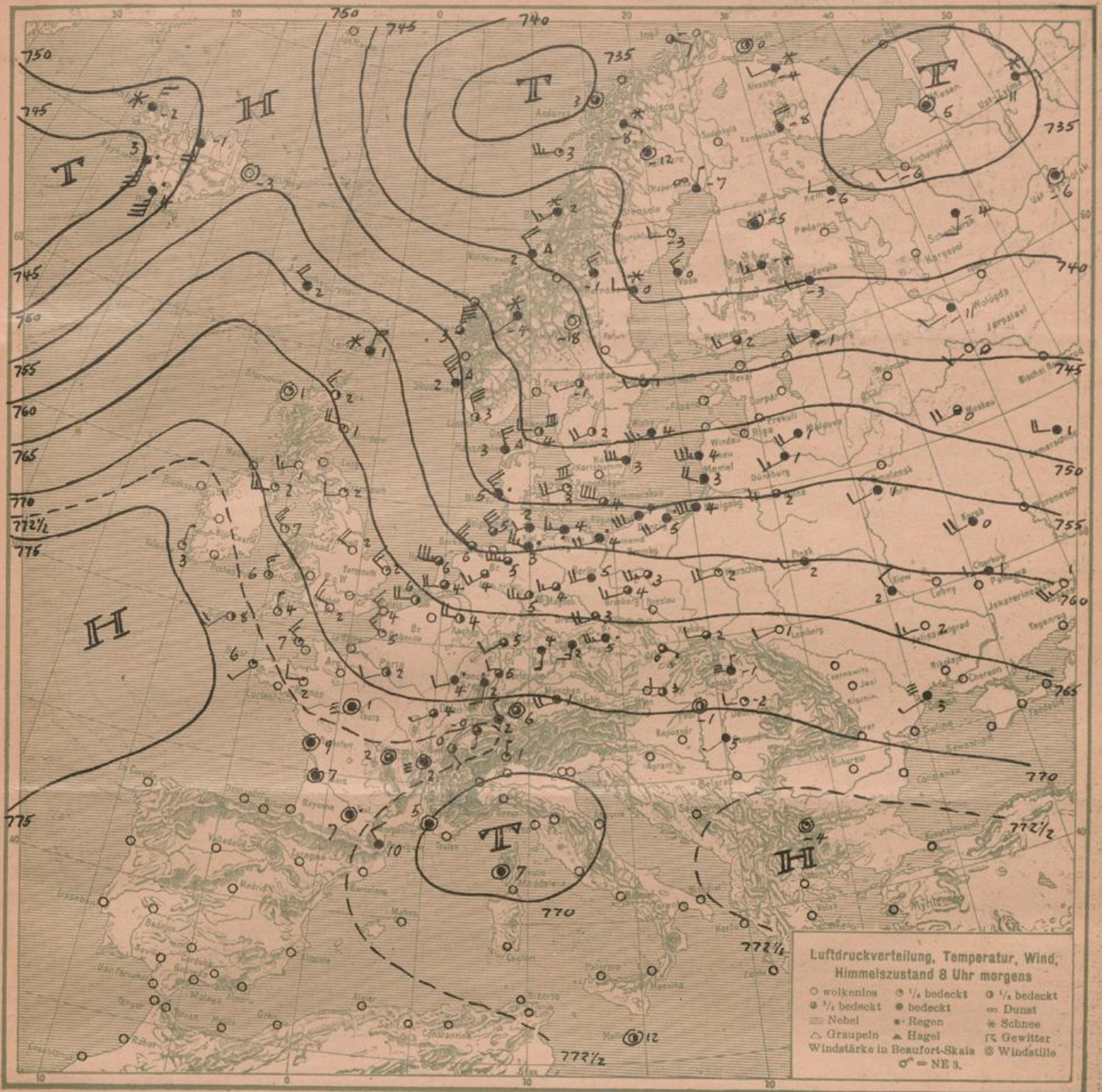
DEUTSCHE STATIONEN	Luftdruck	Wind	Wetter	Temp.	Luftdruck Char.u.Änd.	W	Sichtweite in Km	Wolken	Rel. Feucht.	Min. See
Borkum	760.7	wnw	5	12	0	1	3.0	10/10	str	0
W'haven	60.3	wnw	5	12	-1.0	6	2	10/10	str	5
Helgoland	56.1	wnw	6	bed.	5	-	-	-	-	-
Oldenwalde Bremen	58.3	wnw	6	16	-0.5	5	1.0	10/10	str	8
Hamburg	60.4	w	5	11	-1.0	2	4	10/10	str	9
Hamburg Gr. Borstel	59.9	wnw	5	55	3	0	5	10/10	str	2
Kiel	58.4	sw	2	11	-0.5	6	-	10/10	str	0
Warnemünde	57.1	w	4	30	-1.5	1	1.0	10/10	str	2
Swinemünde	57.2	wnw	4	45	4	-1.5	4	10/10	str	8
Rügenwaldermünde	58.0	wnw	4	bed.	4	-1.4	8	10/10	str	1
Danzig	56.8	wnw	4	42	5	-1.0	6	10/10	str	1
Königsberg										
Memel	53.7	wnw	4	16	3	-0.5	5	4	10/10	str
Aachen	66.9	w	4	16	4	-0.5	6	2.0	10/10	str
Löningen	62.0	sw	3	12	4	-2.0	1	0.5	10/10	str
Hannover	62.4	w	5	00	5	-1.0	1	1.0	10/10	str
Magdeburg	62.5	wnw	3	11	4	-0.5	5	2.0	10/10	str
Dresden	61.4	wnw	4	16	3	-0.5	1	2.0	10/10	str
Berlin	62.0	wnw	4	16	5	-1.0	2	2	10/10	str
Grünberg 1/8chl.	63.9	sw	4	15	3	-1.0	5	1.0	10/10	str
Breslau	64.0	wnw	3	10	4	-0.5	6	2.0	10/10	str
Frankfurt 4/M.	67.2	sw	4	11	5	-0.5	5	4	10/10	str
Karlsruhe	68.6	wnw	2	11	5	-0.5	0	2.0	10/10	str
Friedrichshafen	65.3	stille	11	6	-0.5	1	5.0	10/10	str	9
Bamberg	67.2	s	1	11	4	-0.5	2	5.0	10/10	str
München	70.6	wnw	4	11	1	-1.0	1	5.0	10/10	str
Strassburg	69.6	s	2	51	2	-	0	8	2.0	8
Posen	62.0	wnw	3	11	3	-1.0	1	10	6/10	10/10
Kahler Asten 852		wnw	5	27	1	-	0	7	1	10/10
Brocken 1148	662.6	wnw	8	27	-2	-0.5	7	0.2	Hebel	0
Fichtelberg 1213	657.9	wnw	9	27	-3	-0.5	4	0.05		0
Schneekoppe 1603										
Zugspitze 2964										

Es beobachten: Dresden 8⁰⁸a, Karlsruhe 7¹²a, Schneekoppe 7⁰⁸a, Zugspitze 7¹⁶a — Luftdruck der Bergstationen nicht auf Schwere und N-Meeresspiegel reduziert.

Dionstag, 6. Januar 1925

DEUTSCHE





ALLGEMEINE ÜBERSICHT 8 Uhr morgens: Dienstag, 6. Januar 1925

Die im hohen Norden abziehende Depression reicht noch immer mit einem Randwirbel nach der Nordsee. Da der vom Azoranhoch vorstossende Keil über den Britischen Inseln durch vom Norden zufließende kältere Luft noch verstärkt wird, so haben sich über der Nordsee starke Luftdruckgegensätze gebildet, die stark böige nordwestliche Winde mit Regen, Schnee- oder Graupelschauer hervorriefen. Über dem Ocean ist unterdessen eine neue Depression erschienen, deren erstes Glied bei seinem Herannahen im Südwesten Islands starken Barometersturz veranlaßt hat. Das neue Depressionsgebiet scheint sich bis zur atlantischen Küste Nordamerikas auszudehnen, so daß der veränderliche Witterungscharakter fortauern wird.

WETTERAUSSICHTEN AN DER DEUTSCHEN KÜSTE für Mittwoch, 7. Januar 1925

NORDSEE, westl. OSTSEE Nach Abflauen wieder nach Südwest drehende u. erneut auffrischende Winde, ziemlich mild und trüb, später Regen.
westl. Ostsee: Noch teilweise stark böige NW Winde, Niederschläge in Schauern, später abflauend und zeitweise aufklarend.
mittlere OSTSEE: Wie westl. Ostsee.

östl. OSTSEE: (W. Königsberg) Weiterhin lebhaft Nordwestwinde, aufklarend aber noch veränderlich, noch Niederschläge in Schauern, kühler.

Sturmwarnungen: (W. Königsberg) Gefahr stark böiger Westwinde dauert weiter an, Signalball.
 (W. Swinemünde) Erneute Gefahr starker Böen aus W bis NW; Signalball.

Wegen Maschinenreparatur fällt der Wetterbericht am 7. u. 8. Jan. 25 wahrscheinlich aus, wird aber nachgeliefert.

NACH AUFEICHNUNGEN DER REGISTRIRAPPARATE ZU HAI 1BURG SEIT GESTERN 8 UHR MORGENS (M.E.Z.)

Table with columns for STUNDE (9-12n, 1-8) and STATION (Wien, Zürich, Helder, etc.). Rows show weather data for Thermograph, Barograph, Anemograph, and Sonnenscheindauer.

AUFSTIEGE

Table with columns for STATION, Wind in m/s, Seehöhe, Zeit, Boden, 200, 500, 1000, 1500, 2000, 2500, 3000, 3500, 4000, 4500, 5000, Bemerkungen. Includes sub-sections for Heute morgen and Gestern nachm. u. abend.

SCHIFFSMELDUNGEN

Table with columns for Datum, Zeit, Breite, Länge v. Gr., Luftdruck, Wind, Wetter, Temp. Luft/Wasser, Sichtweite in Km, Wolken, See, Dünung aus.