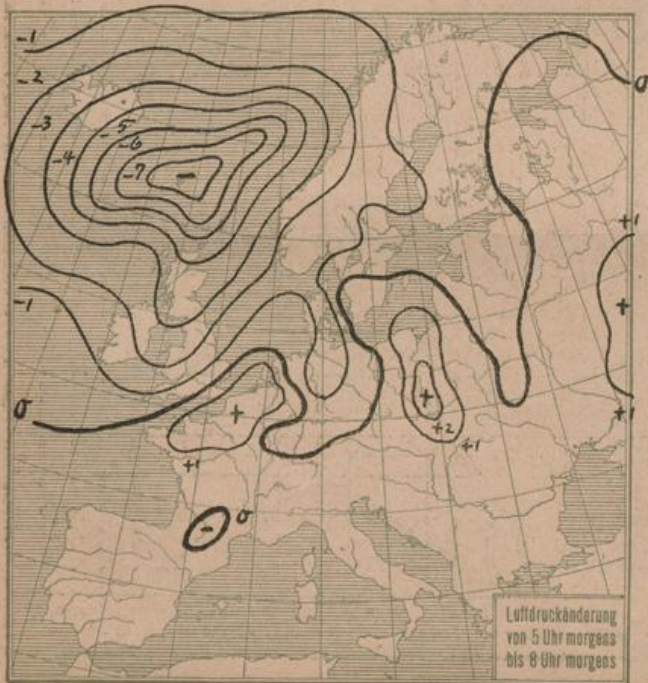
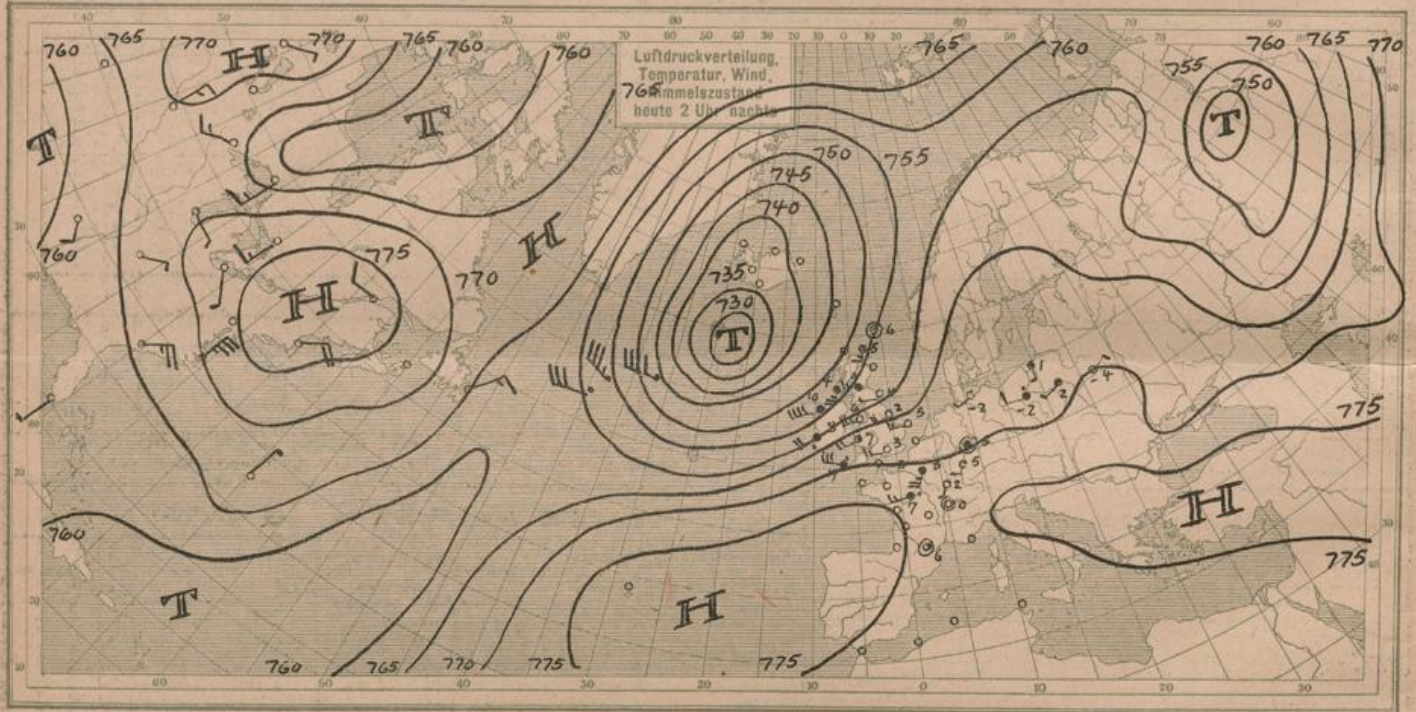
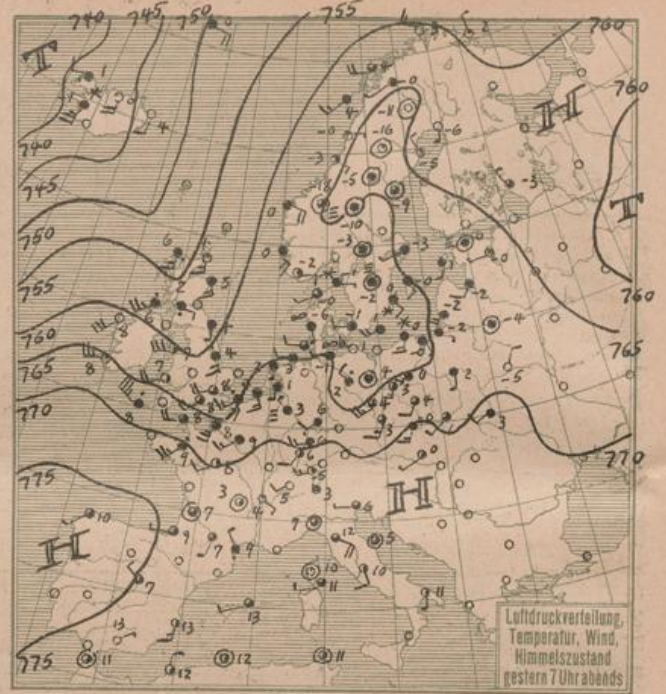
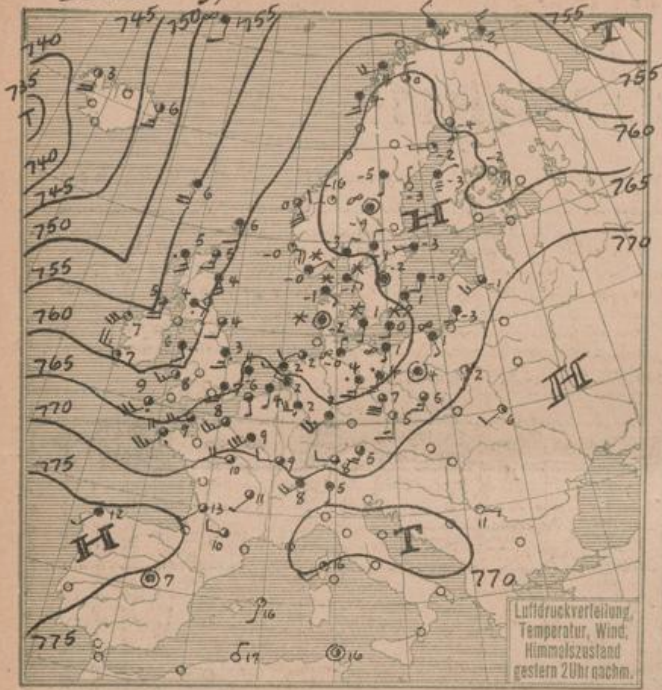
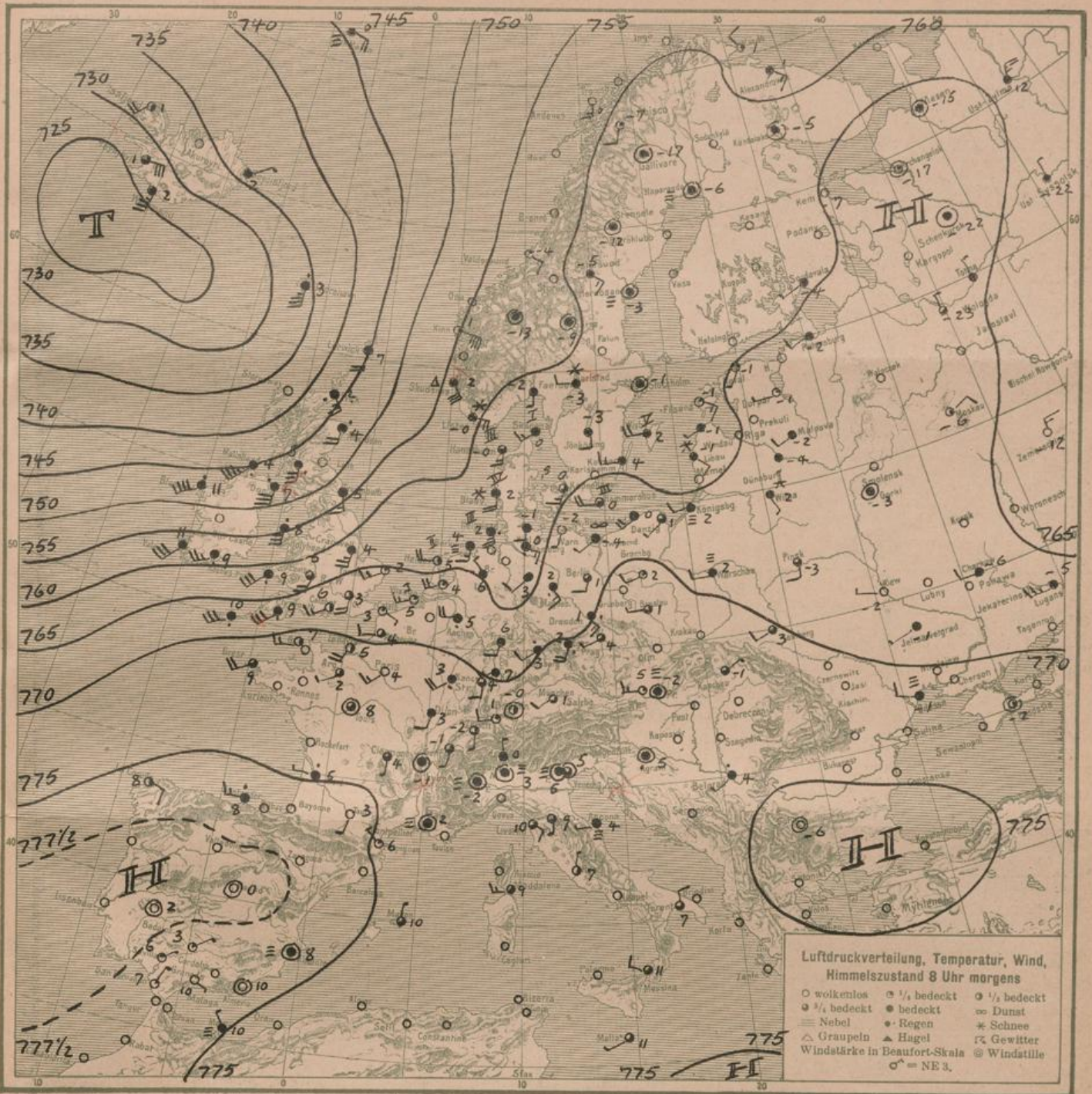


Donnerstag, 29. Januar 1925

DEUTSCHE





ALLGEMEINE ÜBERSICHT 8 Uhr morgens: Donnerstag, den 29. Januar 1925

In mehreren Staffeln baut sich der Warmlufteinbruch auf, der gestern eingeleitet worden ist. Die erste Staffel brachte noch wenig Erwärmung und wurde bald wieder durch eine kalte Luftströmung abgelöst, die im Laufe der Nacht Aufbrechen der Wolkendecke brachte. Gegen Morgen ließ eine zweite Staffel wärmerer Luft die Temperaturen über den Nullpunkt steigen, gleichzeitig setzten Niederschläge zuerst in Form von Schnee ein, der jedoch bald in Regen überging. Eine langgedehnte Regenfront von Südnorwegen über die holsteinische Westküste, das Elbetal bis nach Böhmen und Bayern geht diesem zweiten Tiefausläufer voraus. Es folgt wieder kältere Luft über dem Osten Englands, und dann ein dritter sehr kräftiger Warmluftvorstoß über Irland mit weit verbreiteten Regenfällen über den ganzen britischen Inseln an der Südseite der Hauptdepression, die nunmehr bis südlich Island vorgedrungen ist. Der Lufttransport wird über dem Nordseegebiet ein sehr kräftiger werden, der Frost zunächst aus Deutschland ganz verschwinden.

WETTERAUSSICHTEN AN DER DEUTSCHEN KÜSTE für Freitag, den 30. Januar 1925

- NORDSEE, westl. OSTSEE: Stark auffrischende böige Winde aus SW bis W, veränderlich, meist trübe mit Regenfällen, allgemein noch Temperaturzunahme.
- mittlere OSTSEE: (W. Swinemünde) Zunehmende Bewölkung, Niederschläge, steigende Temperatur.
- östl. OSTSEE: (W. Königsberg) Zeitweise auffrischende südwestliche Winde, Fortdauer der unbeständigen, milden Witterung mit Regenfällen.
- Sturmwarnungen: Heute 10⁴⁵ am. Borkumriff bis Warnemünde: Gefahr stark auffrischender zunächst südwestl. Winde. Signalball! *F. Tummerer.*

NACH AUFZEICHNUNGEN DER REGISTRIERAPPARATE ZU HAMBURG SEIT GESTERN 8 UHR MORGENS (M.E.Z.)

Table with columns for STUNDE (9-12n, 1-8) and STATION (Wien, Zürich, Heider, etc.). It contains meteorological data such as Thermograph, Barograph, Anemograph, and Sonnenscheindauer.

AUFSTIEGE

Table with columns for STATION, Wind in m/s, Seehöhe, Zeit, Boden, 200, 500, 1000, 1500, 2000, 2500, 3000, 3500, 4000, 4500, 5000, and Bemerkungen. It details ascent data for various stations.

SCHIFFSMELDUNGEN

Table with columns for Datum, Zeit, Breite, Länge v. Gr., Luftdruck, Wind, Wetter, Temp. Luft/Wasser, W, Sichtweite in Km, Wolken, See, Dünung aus, and other ship-related data.