

WETTERBERICHT DER DEUTSCHEN SEEWARTE

VERLAGSORT HAMBURG.

JAHRGANG 50 Nr. 33.

Montag, 2. Februar 1925

Mitteleuropäische Zeit — Luftdruck reduziert auf 0° Temperatur, N-Meerespiegel. Schwere in 45° Breite — Temperatur in Grad Celsius — Windst. nach Beaufortskala (12 = Orkan) — Wetter: 0 bis 09 wolkenlos bis halb bedeckt, 10-19 halb bis ganz bedeckt, 20-29 Dunst oder Nebel, 30-39 Schauer, 40-49 Rieselregen, 50-59 sonstiger Regen, 60-69 Schnee, 70-79 Regen und Schnee gemischt, 80-89 Graupeln oder Hagel, 90-99 Gewitter — W = Witterungsverlauf seit der letzten Beobachtung: 0 = wolkenlos bis halb bedeckt, 1 = wolzig, 2 = anhaltend ganz bedeckt, 3 = Dunst oder Nebel, 4 = dichter Nebel, 5 = Schauer, 6 = Regen oder Rieselregen, 7 = Schnee, 8 = Graupeln oder Hagel, 9 = Gewitter — Relative Feuchte: 0 = 95-100%, 9 = 90-94%, 8 = 80-89%, 7 = 70-79%, 6 = 60-69%, 5 = 50-59%, 4 = 40-49%, 3 = 30-39%, 2 = 20-29%, 1 = 10-19%.

NACHMITTAG UND ABEND DES VORTAGES

DEUTSCHE STATIONEN	NACHMITTAG 2 UHR										ABEND 7 UHR										
	Luftdruck	Wind	Wetter	Temp.	Luftdruck Char. u. Wind	W	Sichtweite in Km	Wolken	Rel. Feuchte	See	Luftdruck	Wind	Wetter	Temp.	Luftdruck Char. u. Wind	W	Sichtweite in Km	Wolken	Rel. Feuchte	See	
Borkum	758.9	WNW 7	12	4	+1.5	5	2	810	str-cu	8	762.2	NW 9	13	3	+2.0	5	2	810	w	8	5
Helgoland																					
Altenwälder Bremen	56.4	NW 6	17	5	+1.0	5	20	810	str-cu	7	57.2	NW 6	17	3	+0.5	5	10	810	str-cu	7	9
Hamburg	56.7	WNW 4	32	5	+2.0	6	10	810	str-cu	8	60.7	WNW 6	17	2	+1.0	8	4	810	str-cu	9	9
Kiel	55.7	W 3	10	2	0	5	0	810	str-cu	8	58.7	WNW 5	17	2	+1.0	5	20	810	w	3	7
Warnemünde	55.7	W 3	10	2	0	5	0	810	str-cu	8	57.7	W 3	11	1	+1.0	5	0	1010	str-cu	4	6
Swinemünde	51.3	WNW 5	11	5	+1.0	6	20	1010	str-cu	8	55.4	W 6	21	4	+0.5	1	1	810	cu	3	3
Rügenwaldermünde											58.6	WNW 5	14	3	+1.0	1	20	810	str-cu	1	8
Danzig	47.0	WNW 9	01	5	+1.0	6	50	510	str-cu	8	58.9	WNW 5	14	3	+1.2	4					2
Königsberg	44.5	WNW 7	10	4	+2.0	5	20	810	cu-stm	7	49.9	WNW 6	01	4	+1.5	0	20	Klar	8	3	
Memel											47.1	W 8	11	3	+1.5						8
Aachen	67.1	W 4	11	4	+1.5	1	50	810	str-cu	7	68.9	W 3	01	3	+1.5	1	20	810	str-cu	8	0
Löningen																					
Hannover											61.5	W 7	12	2	+1.5	5	50	810	w		
Magdeburg	57.6	W 8	16	4	+0.5	5	20	910	str-cu	7	60.6	WNW 6	70	2	+1.0	7	4	810	str-cu		
Dresden	58.0	WNW 9	11	4	+0.5	1	50	1010	str-cu	9	61.4	W 7	11	1	+1.5	6	50	810	str-cu	0.3	5
Berlin											58.0	W 2	16	2	+1.5	5	10	810	str-cu	0.6	6
Grünberg/Schl.											58.6	W 5	50	2	+1.5	6	10	810	str-cu	1	8
Breslau	55.7	WNW 6	11	5	0	5	50	810	str-cu	6	57.3	WNW 6	30	3	+1.0	5	50	1010	w	0	6
Frankfurt a/M.	66.2	W 5	01	6	+1.5	5	50	810	str-cu	6	67.6	WNW 5	12	4	+1.0	1		910	w	0	6
Friedrichshafen											70.9	WNW 3	01	4	+1.0	5	50	+1.0	cu	6	7
Bamberg											66.5	W 4	11	0	0	7	50	910	str-cu	0.5	7
Karlsruhe											69.7	SW 3	11	4	+1.0	1	10	910	str-cu	0.8	8
München	66.7	WNW 4	10	3	+1.5	7	50	610	cu	8	69.5	WNW 2	00	1	+1.0	1	50	110	cu	0	6
Strassburg	62.9	WNW 4		7	+1.5		50	710			71.6	WNW 3	11	3	+1.0		20	710	str-cu		
Posen	54.1	WSW 7	41	3	+0.5	5	20	1010	w	9	55.3	WNW 6	41	4	+1.0	6	4	1010	str-cu	0	7
Kahler Asten 852																					
Brocken 1148																					
Fichtelberg 1213	65.3	WNW 9	04	5	+1.0	7	4	bedeckt			65.8	W 8	27	-6	+0.5	7	0.2	Nebel	0	9	
Schneekoppe 1603											65.1	WNW 9	23	-6	+1.0	7	0	Nebel	0	4	
Zugspitze 2964	52.9	NW 9	65	-4	0	7	0	1010	w	0	52.9	WNW 6	29	-17	-0.5	4	0	1010	w	0	-10

*Es beobachten statt um 2p und 7p: Kiel und Warnemünde um 8p, Aachen um 21p, Dresden um 20p und 70p, Bamberg um 91p, K' Asten 280p, Brocken 21p, Schneekoppe 90p, Zugspitze 21p, 91p — Luftdruck der Bergstationen nicht auf Schwere und N-Meerespiegel reduziert.

KÜSTENSTATIONEN UND FEUERSCHIFFE

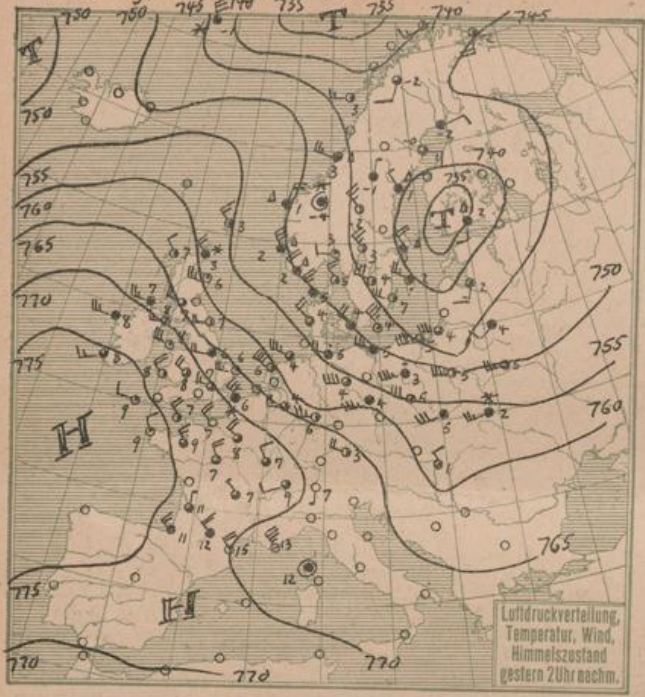
NACHMITTAG UND ABEND DES VORTAGES	
List	2p: NW 3-5, bewölkt, diesig, See 3 7p: WNW 8-10, bedeckt, diesig, Regen, See 7
Bülk	2p: 752.6, NW 3, W 10, 10 Sicht, 10 km, See 4 7p: 750.0, NW 3, W 10, 10 Sicht, 10 km, See 4
Arkona	2p: W 4, wolzig, See 5
Aussenjade	
Marleneuchte	2p: 755.0, WNW 7, Wetter 35, 50, Sicht 20 km, See 6
Borkumriff	2p: 760.7, WNW 7, Wetter 10, 70, See 5 7p: 762.7, NW 7, " 02, 50, See 6
Amrumbank	2p: NW 6, bewölkt, See 5, L.T. 4.5, W.T. 5.7 7p: NW 7, bewölkt, See 5, L.T. 2.5, W.T. 5.7
Adlergrund	7p: NW 6, wolzig, bewölkt, See 6, Sicht 12 Seemeilen
Borkum	5p: 760.2, NW 7, Wetter 12, 4
HEUTE MORGEN	
List	8a: NW 4, heiter, bewölkt, Sicht 2, See 2 11a: WNW 1-2, heiter, bewölkt, Sicht 1, See 2
Bülk	8a: 753.4, WNW 4, W 10, 10 Sicht, 10 km, See 4
Arkona	8a: NW 4, heiter, See 4
Aussenjade	8a: NW 4, klar, See 3
Marleneuchte	
Borkumriff	8a: 770.3, WNW 5, Wetter 01, 60, See 6
Amrumbank	8a: N 3, heiter, See 3, L.T. 5.2, W.T. 6.0
Adlergrund	8a: NW 4, bewölkt, heiter, See 4, Borkum, deutlich sichtbar, 1010 11a: wolkenlos, WNW 4, See 4, Borkum, sichtbar, 1010
Borkum	11a: 768.6, NW 2, Wetter 01, 50

HEUTE MORGEN 8 UHR

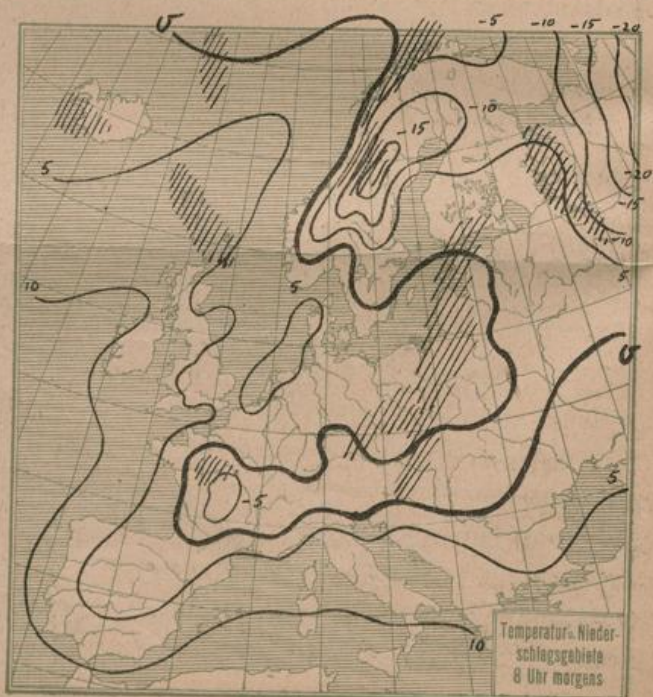
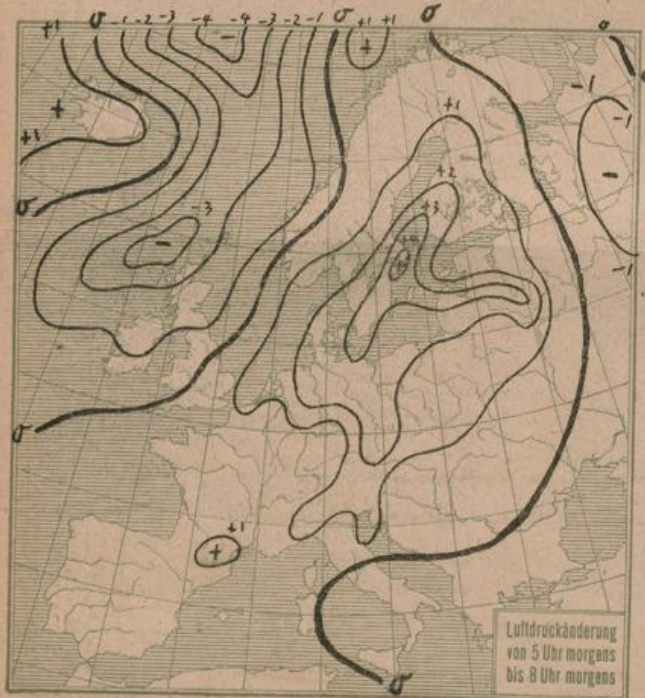
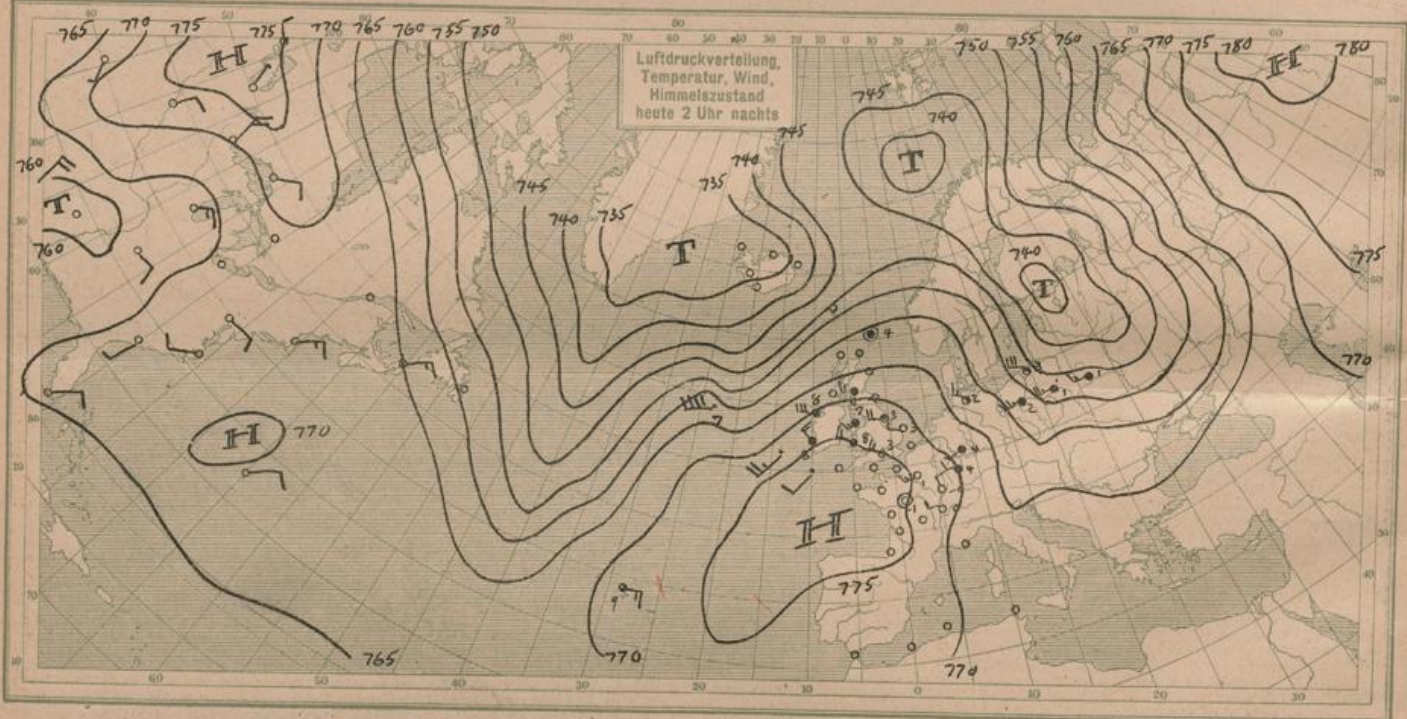
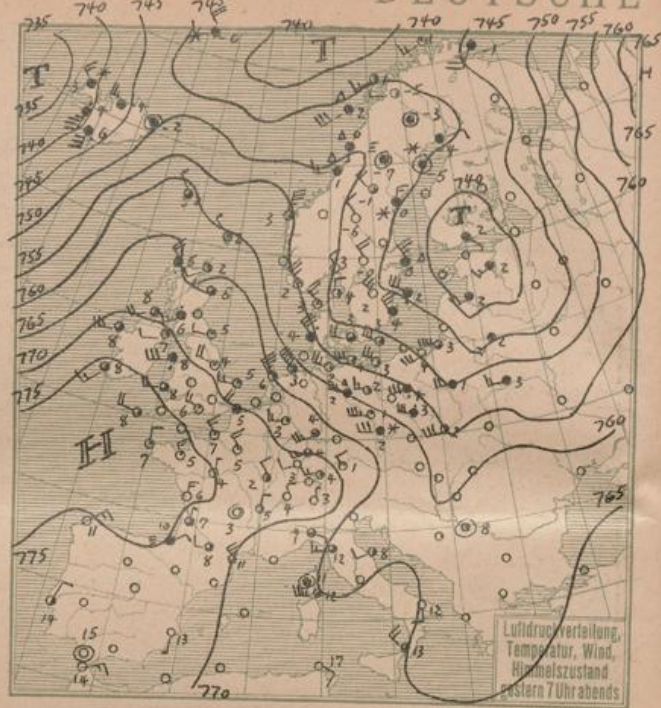
DEUTSCHE STATIONEN	Luftdruck	Wind	Wetter	Temp.	Luftdruck Char. u. Wind	W	Sichtweite in Km	Wolken	Rel. Feuchte	Nieder-ung	Min.	See
Borkum	766.2	WNW 2	01	5	+1.5	0	10	710	str-cu	9	0	2
W' haven	77.9	NW 4	00	4	+2.5	9	4	710	str-cu	8	5	1
Helgoland	65.5	WNW 3	heiter	4								4
Altenwälder	65.4	WNW 3	00	3	+2.0	0	20	810	str-cu	8	0	0
Bremen	67.8	NW 4	00	2	+2.5	1	4	810	str-cu	9	1	1
Hamburg	65.3	NW 3	00	2	+2.0	0	10	Klar	8	1	1	
Gr. Bornsee		WSW 1	01	1							5	0
Kiel	66.0	NW 2	01	0	+2.5	6	0	Klar	9	0	0	
Warnemünde	63.9	NW 4	01	3	+3.0	0	10	Klar	8	0	3	
Swinemünde	61.6	NW 3	00	1	+2.5	1	20	810	str-cu	9	0	1
Rügenwaldermünde	58.4	NW 6	00	3	+2.5	4	-		8	1	3	
Danzig	57.1	WNW 5	11	3	+2.0	1	50	1010	str-cu	7	0	5
Königsberg	57.9	W 6	70	2	+2.0	7	10	bedeckt	5	0	1	
Memel	51.4	N 5	40	2	+2.0	6	4	1010	str-cu	0	3	5
Aachen	72.2	W 4	01	2	+1.0	8	10	810	str	0	2	2
Löningen	69.0	NW 1	00	1	+4.5	6	0.5	810	cu	8	7	1
Hannover	67.2	W 3	11	2	+2.5	7	10	810	str-cu	8	3	0
Magdeburg	66.1	WNW 4	00	2	+2.5	5	20	110	cu	8	1	1
Dresden	65.3	WNW 6	60	0	+2.5	7	20	1010	str-cu	8	1	1
Berlin	63.8	NW 1	11	2	+2.5	8	4	810	w	8	1	1
Grünberg/Schl.	62.7	W 3	17	0	+1.0	7	10	810	w	0	5	0
Breslau	61.9	WNW 3	32	1	-2.0	9	4	1010	str-cu	0	0	0
Frankfurt a/M.	70.9	WNW 2	00	3	+1.5	5	20	810	str-cu	4	3	1
Karlsruhe	71.7	SW 2	16	3	+1.0	6	4	1010	w	7	1	2
Friedrichshafen	72.3	W 6	11	2	+0.5	1	10	1010	w	7	0	1
Bamberg	68.4	W 2	12	0	+0.5	1	50	810	str-cu	8	0	-1
München	77.0	NW 4	17	-0	+1.5	7	4	810	str-cu	9	4	-1
Strassburg	71.3	W 3	11	4	+0.5	-	20	bedeckt				
Posen	61.0	WNW 3	11	1	+2.0	2	10	810	str-cu	0	3	-0
Kahler Asten 852		WNW 4	27	-2	+1.5	7	2	1010	str-cu	0	0	-3
Brocken 1148	66.0	NW 7	25	-5	+2.5	8	2.2	Nebel	0	7	0	
Fichtelberg 1213	65.8	WNW 2	61	-6	+2.0	7	0	bedeckt	0	6	-8	
Schneekoppe 1603												
Zugspitze 2964	52.9	NW 9	29	-17	-0.5	4	0	1010	w	0	0	-10

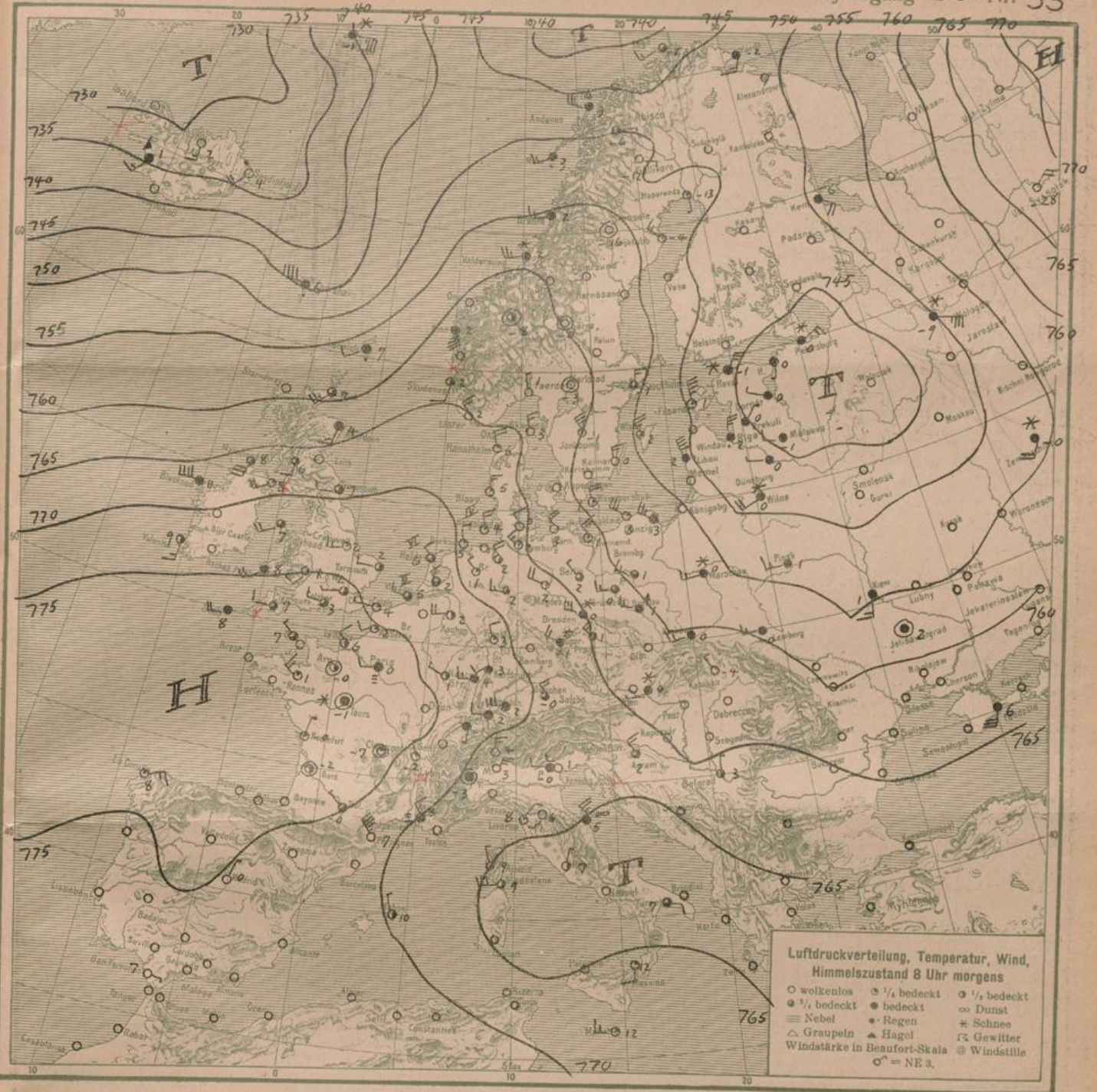
*Es beobachten: Dresden 800a, Karlsruhe 716a, Schneekoppe 700a, Zugspitze 700a Luftdruck der Bergstationen nicht auf Schwere und N-Meerespiegel reduziert.

Montag, 2. Februar 1925



DEUTSCHE





ALLGEMEINE ÜBERSICHT 8 Uhr morgens: Montag, 2. Februar 1925

Das letzte Glied der nördlich Skandinavien liegenden Hauptzyklone ist unter Auffüllung sehr schnell ostwärts gezogen, der Kaltlufteinbruch auf seiner Rückseite war kräftig und brachte uns gestern Regen = Schnee = und Graupelschauer teilweise sogar Gewitter. Auffallend rasch ist dann eine Beruhigung eingetreten, welche die Witterung der nächsten Tage charakterisieren wird. Ein intensives sekundäres Stiggebiet wandert von Westen nach Osten, unterstützt von primären Wirkungen. Das Hochdruckgebiet dringt langsam ostwärts vor, es erstreckt sich jetzt von den Azoren bis nach England und Frankreich und wird an seinem Nordwestabhang von dem bei Island erschienenen ersten Glied der neuen Zyklonensfamilie angegriffen. Das zu diesem gehörige sehr starke sekundäre Fallgebiet lag gestern über Island und ist heute nordostwärts weitergezogen. Die neue Zyklone wird sich mit dem Rest der alten absterbenden vereinigen. Die Temperaturen, die schon durch den Kälteeinbruch erheblich gesunken waren, gingen in ganz Deutschland fast bis zum Gefrierpunkt, sie werden tags mild sein, aber nachts gelinden Frost erzeugen.

WETTERAUSSICHTEN AN DER DEUTSCHEN KÜSTE für Dienstag, 3. Februar 1925

NORDSEE, westl. OSTSEE Schwache bis mässige westl. Winde, wolkig, vorwiegend trocken, strichweise düstig, nachts Temperaturen nahe Gefrierpunkt, tags mild.

mittlere OSTSEE: (W. Swinemünde) Zunächst abflauende jedoch böige Winde aus nördl. Richtungen, später nach SW drehende und wieder auffrischt, morgen wieder zunehmende Bewölkung, wenig Wärmeänderung

östl. OSTSEE: (W. Königsberg) Abflauende westl. Winde, wolkig, Nachlassen der Niederschläge, kälter.

Sturmwarnungen: Gestern 8⁴⁵ pm. Borkumriff bis Warnemünde; Sturmgefahr vorüber, Signal abnehmen. Heute 9⁰⁰ am (Swinemünde) Gefahr vorüber, signal abnehmen.

Lu.

NACH AUFZEICHNUNGEN DER REGISTRIERAPPARATE ZU HAMBURG SEIT GESTERN 8 UHR MORGENS (M.E.Z.)

Table with columns for STUNDE (9-12n, 1-8) and STATION (Wien, Zürich, Helder, etc.). Rows include Thermograph, Barograph, Anemograph, and Sonnenscheindauer in Min.

AUFSTIEGE

Table with columns for STATION, Wind in m/s, Seehöhe, Zeit, Boden, 200, 500, 1000, 1500, 2000, 2500, 3000, 3500, 4000, 4500, 5000, Bemerkungen. Includes sub-headers for 'Heute morgen' and 'Gestern nachm. u. abend'.

SCHIFFSMELDUNGEN

Table with columns for Datum, Zeit, Breite, Länge v. Gr., Luftdruck, Wind, Wetter, Temp. Luft/Wasser, W, Sichtweite in Km, Wolken, See, Dünung aus. Includes ship names like 'Teleda', 'Sierra Cardaba', 'Cap Norte', 'Santafelanda', 'Antonia Sefelind'.