

WETTERBERICHT DER DEUTSCHEN SEEWARTE

JAHRGANG 50 Nr. 38

VERLAGSORT HAMBURG

Sonntabend, 7. Februar 1925

Mitteleuropäische Zeit — Luftdruck reduziert auf 0° Temperatur, N-Meeresspiegel, Schwere in 45° Breite — Temperatur in Grad Celsius — Windst. nach Beaufortskala (12 = Orkan) — Wetter: 0 bis 09 wolkenlos bis halb bedeckt, 10-19 halb bis ganz bedeckt, 20-29 Dunst oder Nebel, 30-39 Schauer, 40-49 Risseregen, 50-59 sonstiger Regen, 60-69 Schnee, 70-79 Regen und Schnee gemischt, 80-89 Graupeln oder Hagel, 90-99 Gewitter — W = Witterungsverlauf seit der letzten Beobachtung: 0 = wolkenlos bis halb bedeckt, 1 = wolzig, 2 = anhaltend ganz bedeckt, 3 = Dunst oder Nebel, 4 = dichter Nebel, 5 = Schauer, 6 = Regen oder Risseregen, 7 = Schnee, 8 = Graupeln oder Hagel, 9 = Gewitter — Relative Feuchtigkeit: 0 = 95-100%, 9 = 90-94%, 8 = 80-89%, 7 = 70-79%, 6 = 60-69%, 5 = 50-59%, 4 = 40-49%, 3 = 30-39%, 2 = 20-29%, 1 = 10-19%.

NACHMITTAG UND ABEND DES VORTAGES

DEUTSCHE STATIONEN	NACHMITTAG 2 UHR								ABEND 7 UHR											
	Luftdruck	Wind	Wetter	Temp.	Luftdruck Char. u. Änd.	W	Sicht weite in Km	Wolken	Luftdruck	Wind	Wetter	Temp.	Luftdruck Char. u. Änd.	W	Sicht weite in Km	Wolken	Rel. Feuchtigk.	Niederb. in mm	Min.	See
Borkum	7 59,9	SW 2	5	6	-1,5	0	2	10/10	7 53,7	W 2	10	4	-1,0	1	2,2	1/10				1
Helgoland	-	W 2	Regen						52,6	W 3	55	4	0	6	4	10/10		9	15	6
Firminowald	55,2	W 5	55	6	-2,0	6	4	10/10	55,0	SW 3	53	5	-1,0	6	4	10/10		0	6	8
Bremen	57,0	SW 4	55	6	-2,0	6	10	10/10	55,2	SW 6	55	6	-1,0	6	2,0	10/10		0	7	8
Hamburg	56,5	W 3	13	5	-2,0	6	-	10/10	54,2	W 2	13	3	-0,5	6	-	10/10		0	12	5
Kiel	56,5	W 3	13	5	-2,0	6	-	10/10	54,2	SW 3	51	7	-2,0	5	0,5	1/10		0	1	1
Warnemünde	59,1	WW 4	41	7	-2,0	6	4	10/10	55,2	WW 4	41	7	-1,5	6	2	10/10		8	2	7
Swinemünde	59,1	WW 4	41	7	-2,0	6	4	10/10	55,0	SW 4	Regen	5	-0,9	4						3
Rügenwaldemünde	57,8	WW 2	41	7	-0,5	6	10	10/10	56,4	SW 1	40	7	0	5	10	10/10		9	0,6	8
Danzig	57,4	W 3	11	5	0	6	10	10/10	57,1	SW 7	12	6	-2,0	2	10	10/10		1	0	8
Königsberg	57,9	W 4	10	5	0	1	10	10/10	55,5	SW 4	51	6	-1,0	6	0,05	10/10		0	2	7
Memel	57,9	W 4	10	5	0	1	10	10/10	55,3	WW 5	53	7	-0,5	6	10	10/10		8	0,2	9
Aachen	61,7	WW 6	11	6	-1,5	2	10	10/10	62,7	SW 2	11	7	-1,0	2	10	10/10		5	0	9
Löninge	57,3	SW 5	11	9	-1,5	2	20	10/10	60,9	SEE 3	01	7	-1,0	1	20	10/10		5	0	10
Hannover	60,5	SW 1	11	7	-2,0	2	20	10/10	57,7	WW 2	11	8	-1,0	2	2	10/10		6	0	9
Magdeburg	62,9	SW 6	11	10	-2,0	1	50	7/10	62,3	S 3	01	5	-1,5	6	2	10/10		7	10	
Dresden	60,3	WW 3	11	9	-2,0	6	4	10/10	61,5	WW 3	01	6	-1,0	0	10	10/10		7	0	9
Berlin	60,3	WW 3	11	9	-2,0	6	4	10/10	62,7	SW 4	11	7	-1,0	1	10	10/10		6	0	8
Grünberg 7564	62,6	SW 5	11	8	-2,0	1	20	10/10	60,7	SW 4	11	7	-1,0	1	10	10/10		6	0	8
Breslau	64,3	SW 5	11	8	-2,0	1	20	10/10	60,7	SW 4	11	7	-1,0	1	10	10/10		6	0	8
Frankfurt a/M.	64,3	SW 5	11	8	-2,0	1	20	10/10	60,7	SW 4	11	7	-1,0	1	10	10/10		6	0	8
Friedrichshafen	66,1	WW 3	00	11	-2,0	0	50	wolkenlos	66,7	SW 2	01	3	-0,5	1	50	1/10		8	0	10
Bamberg	65,9	SW 3	01	13	-1,5	0	20	10/10	60,3	SW 2	01	3	-0,5	2	10	10/10		8	0	9
Karlsruhe	61,8	SW 6	11	8	-1,0	2	10	10/10												
München	66,1	WW 3	00	11	-2,0	0	50	wolkenlos												
Strassburg	65,9	SW 3	01	13	-1,5	0	20	10/10												
Posen	61,8	SW 6	11	8	-1,0	2	10	10/10												
Kahler Asten 852	-	W 6	11	1	-2,0	2	10	10/10												
Brocken 1148	65,7	WW 7	00	-	-1,5	0	20	10/10												
Fichtelberg 1213	65,7	WW 7	00	-	-1,5	0	20	10/10												
Schneekoppe 1603	53,2	SW 3	02	-6	-2,0	0	50	10/10												
Zugspitze 2964	53,2	SW 3	02	-6	-2,0	0	50	10/10												

*) Es beobachten statt um 2p und 7p: Kiel und Warnemünde um 8p, Aachen um 2¹⁴p, Dresden um 2³⁹p und 7⁴⁸p, Bamberg um 9¹⁷p, K'Asten 2⁵⁰p, Brocken 2¹⁵p, Schneekoppe 9⁵⁵p, Zugspitze 2¹⁶p, 9¹⁶p — Luftdruck der Bergstationen nicht auf Schwere und N- Meeresspiegel reduziert.

KÜSTENSTATIONEN UND FEUERSCHIFFE

NACHMITTAG und ABEND des VORTAGES

List	2p SW 1-2 bedeckt, gew. Sicht, See 2
Bülk	2p SW 1-2 bedeckt, gew. Sicht, See 2
Arkona	2p SW 4 bed. Regen, See 4
Aussenjade	
Marienleuchte	2p 759,1 W3 WW 1, Temp. 6, S. ab 10. 20 km See 7
Borkumriff	2p 756,0 W3 WW 1, Temp. 8, W-T 6 10/10
Amrumbank	2p 758,1 W4 -12 -15 -6 See 3
Adlergrund	2p WW 3 bed. Regen, 3, 2, 3 km See 4
Borkum	5p 754,3 W2 WW 1 Temp. 9

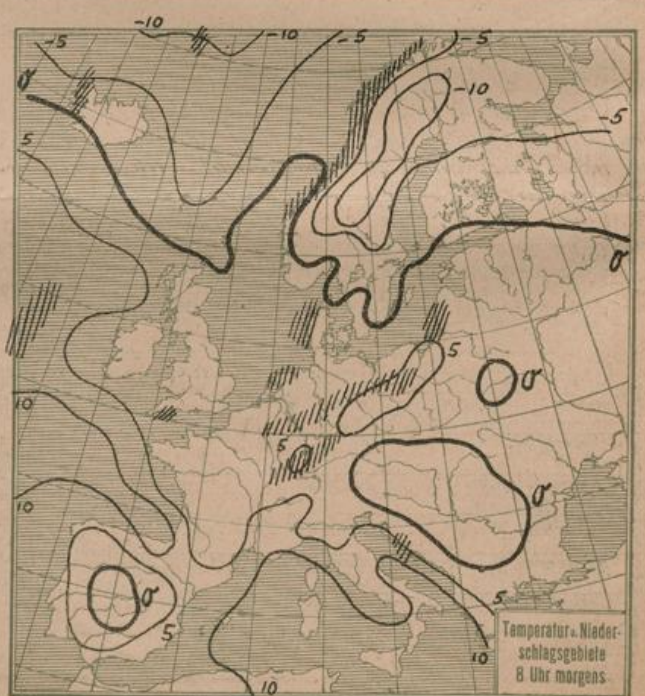
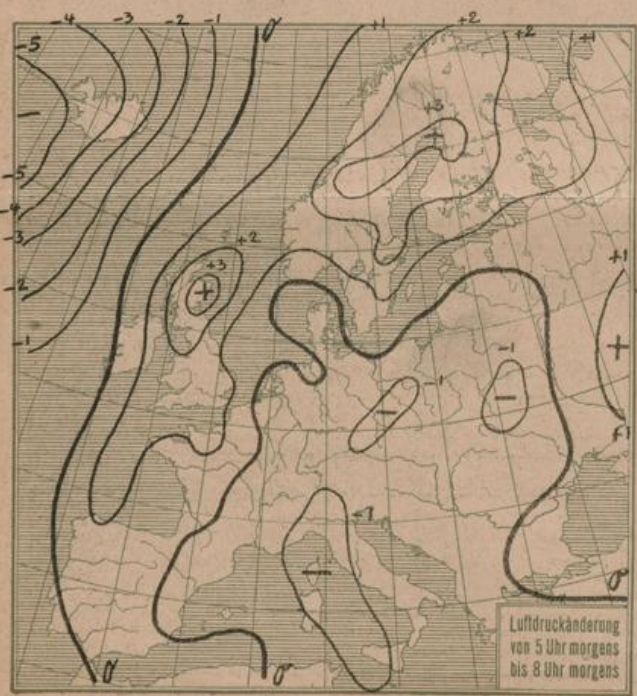
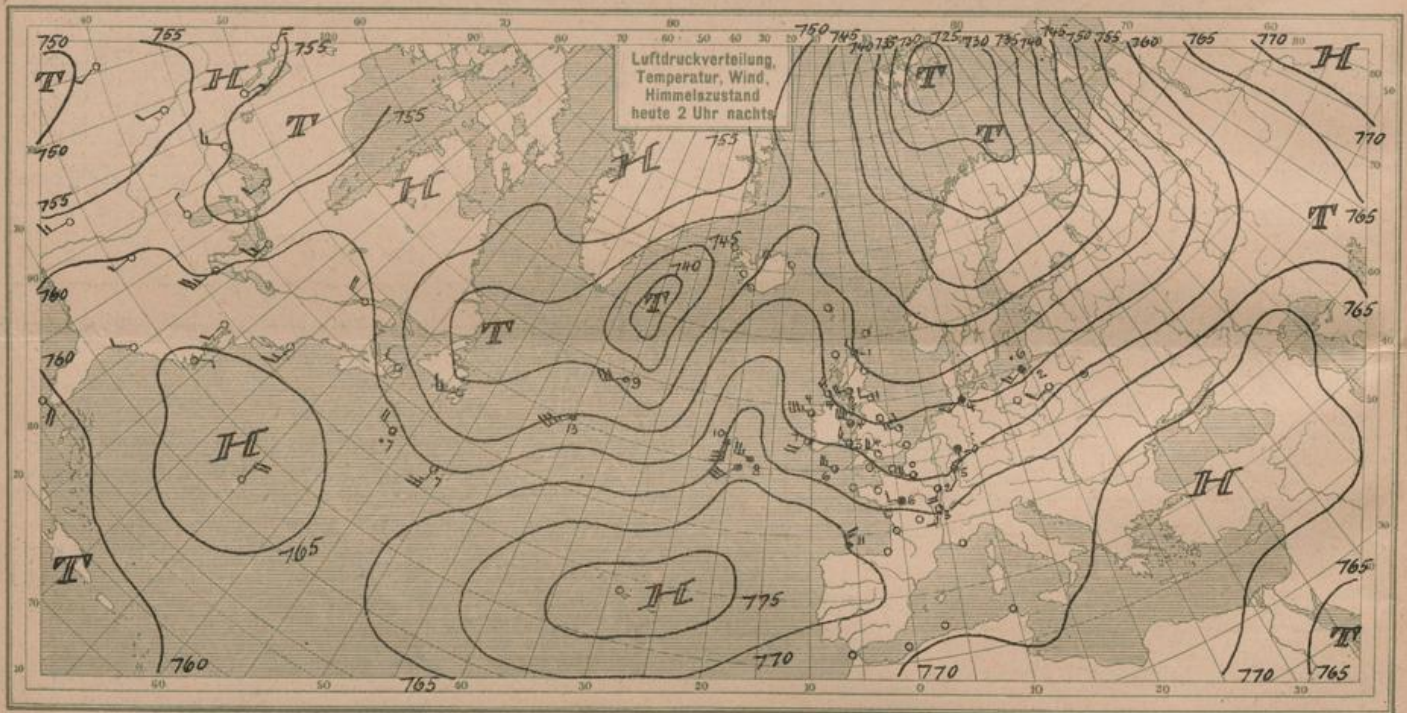
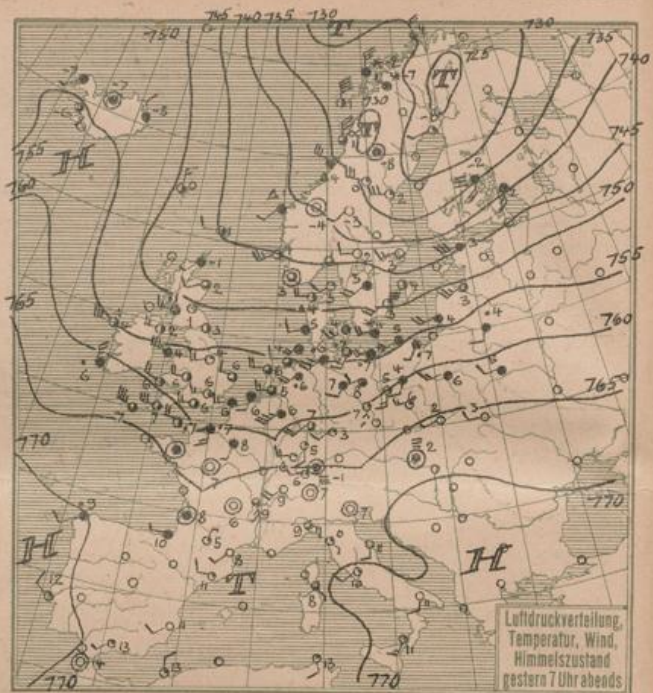
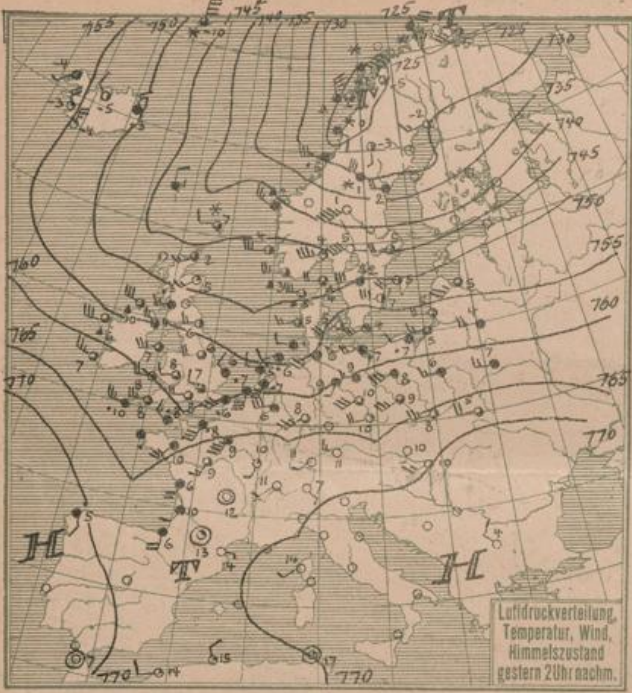
HEUTE MORGEN

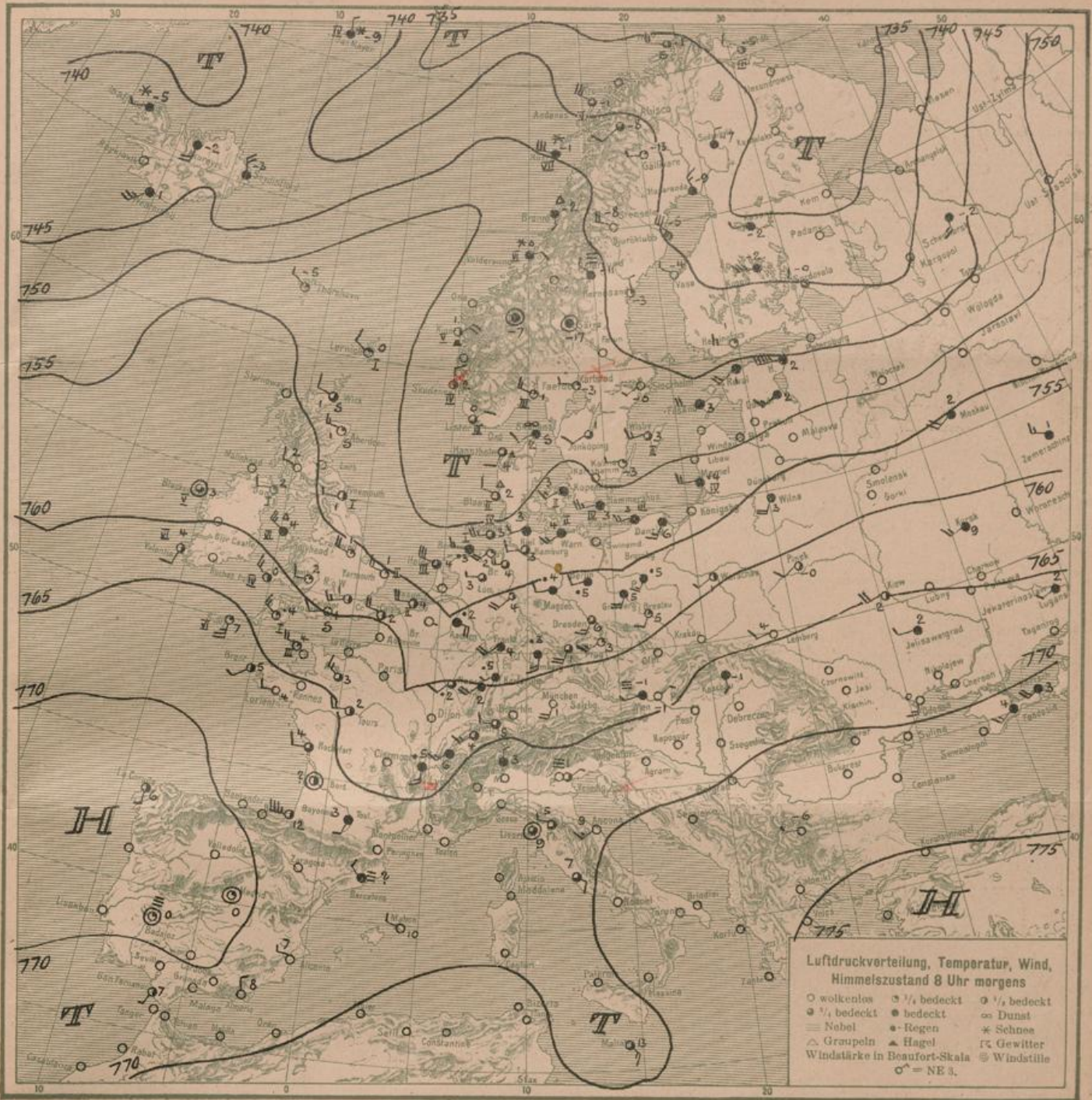
List	8a SW 1-2, bed. gew. Sicht, See 2
Bülk	
Arkona	8a SW 4 bed. See 4
Aussenjade	11a SW 2 Regen See 3
Marienleuchte	8a SW 5, bed. See 2
Borkumriff	8a 752,9 W5 WW 2 Temp. 5 W-T 6, See 5
Amrumbank	8a SW 3, bed. See 3 W-T 3
Adlergrund	8a WW 4 See 3, Sicht 8 km W-T 3
Borkum	11a 752,1 W4 WW 1 Temp. 3 9/10

HEUTE MORGEN 8 UHR

DEUTSCHE STATIONEN	Luftdruck	Wind	Wetter	Temp.	Luftdruck Char. u. Änd.	W	Sicht weite in Km	Wolken	Rel. Feuchtigk.	Niederb. in mm	Min.	See
Borkum	7 51,6	W 3	50	3	0	5	2	9/10				1
Wlhaven	52,8	SW 4	0	2	0	5	4	3/10				4
Helgoland	48,6	WW 3	Regen	3								
Bremen	53,9	W 4	16	4	0	6	4	10/10				4
Hamburg	53,2	WW 2	14	3	+0,5	6	4	10/10				3
Gr. Borstel	-	SW 3	11	3	-							3
Kiel	53,3	WW 2	11	3	-0,5	6	-	10/10				3
Warnemünde	53,1	SW 3	11	4	0	6	4	10/10				2
Swinemünde	53,2	WW 3	bed.	3	+0,6	9		bed. u. nachfliegen				3
Rügenwaldemünde	54,2	SW 3	11	6	0	6	10	10/10				6
Danzig	54,7	W 3	11	6	0	6	10	10/10				6
Königsberg	59,7	W 3	41	4	-1,0	8	4	3/10				2
Memel	57,6	SE 4	54	2	0	6	10	10/10				2
Aachen	61,8	SW 6	11	8	-1,0	2	10	10/10				2
Löninge	54,9	W 1	11	3	-2,5	6	0,5	8/10				4
Hannover	57,7	SW 4	10	4	-0,5	6	10	6/10				3
Magdeburg	55,3	WW 2	55	4	0	6	10	10/10				4
Dresden	57,1	SW 3	10	6	-0,5	6	20	10/10				4
Berlin	56,1	WW 2	55	5	-0,5	6	2	10/10				4
Grünberg 7564	57,8	SW 4	12	5	-1,0	1	20	10/10				4
Breslau	58,4	SW 2	01	5	-0,5	1	20	10/10				3
Frankfurt a/M.	58,4	SW 2	01	5	-0,5	1	20	10/10				3
Karlsruhe	59,5	W 1	51	5	-0,5	6	10	10/10				4
Friedrichshafen												
Bamberg	59,3	S 3	01	3	0	1	20	10/10				4
München	62,5	SW 4	01	1	-1,0	0	50	wolkenlos				3
Strassburg	61,2	SW 4	11	2	0	0	10	10/10				4
Posen	58,6	SW 3	bed.	5	-1,0	8	10	10/10				2
Kahler Asten 852	-	W 4	27	-11	-1,0	7	0,5	10/10				1
Brocken 1148	65,5	WW 7	0	0	0	0	0	10/10				3
Fichtelberg 1213	65,0	WW 9	0	0	+0,5	4	0,5	10/10				4
Schneekoppe 1603	52,3	SW 4	02	-10	-1,5	0	50	wolkenlos				11
Zugspitze 2964	52,3	SW 4	02	-10	-1,5	0	50	wolkenlos				11

*) Es beobachten: Dresden 8⁰⁰a, Karlsruhe 7⁵⁸a, Schneekoppe 7⁰⁰a, Zugspitze 7¹⁵a — Luftdruck der Bergstationen nicht auf Schwere und N- Meeresspiegel reduziert.





ALLGEMEINE ÜBERSICHT 8 Uhr morgens: Sonnabend, 7. Februar 1925.

Die gestern früh vom Kanal bis nach Rußland reichende Regenfront an der südlichen Begrenzung der Kaltluftstaffeln ist mit dem Vorstoß der kälteren Luftmassen ins Binnenland ebenfalls nach Südosten abgedrängt worden. Sie endet in dem durch kräftigen Nachschub von Polarluft stärker ausgebildeten Talltief, das heute morgen bis nach Südfrankreich hineinreicht. Über ganz Frankreich ist ebenso wie in Norddeutschland ein merklicher Temperaturrückgang zu verzeichnen. Große Energie besitzt der Kälteeindruck nicht mehr. Die charakteristischen Einbruchswolken, die sich gestern abend noch über England zeigten, sind heute mehr oder weniger in Auflösung begriffen und der von Nordengland nach der Nordsee gewanderte Hochdruckkeil wird dicht westlich England schon wieder abgebaut. Es beginnt dort der Anzug eines neuen Zyklonsystems, während zugleich das Azorenhoch nur schwach nach Osten vorstößt.

WETTERAUSSICHTEN AN DER DEUTSCHEN KÜSTE für Sonntag, 8. Februar 1925.

NORDSEE, westl. OSTSEE Frische, aber abflauende Nordwestwinde, später wieder rückdrehend, heiter, trocken, noch etwas kälter, leichter Nachtfrost.

mittlere OSTSEE: (Ww. Swinemünde:) Vorübergehend auffrischende westliche, später nach Südwest drehende Winde, wolkig, teils aufkeiternd, zeitweise Niederschläge, strichweise Nebel.

östl. OSTSEE: (Ww. Königsberg:) Schwache westliche bis nordwestliche Winde, wolkig, vereinzelt noch Regenschauer, kälter.

Sturmwarnungen: Gestern abend 8³⁰ pm. Ww. Swinemünde: Gefahr noch nicht vorüber. Signalball hängen lassen.

9⁰⁰ pm. Nordsee u. westl. Ostsee: Gefahr starker südwestlicher auf Nordwest drohender Winde besteht fort. Signal hängen lassen.

Heute morgen 9⁴⁵ am. Nordsee u. westl. Ostsee: Gefahr zunächst vorüber. Signal abnehmen.

9⁰⁰ am. Ww. Königsberg: Gefahr zunächst vorüber. Signal Südweststurm abnehmen.

Mf.

NACH AUFZEICHNUNGEN DER REGISTRIERAPPARATE ZU HAMBURG SEIT GESTERN 8 UHR MORGENS (M.E.Z.)

Table with columns for STUNDE (9-12n, 1-8) and STATION. Rows include Thermograph, Barograph, Anemograph, and Sonnenschwindauer in Min. Stations listed include Wien, Zürich, Helder, Vilzingen, etc.

AUFSTIEGE

Table with columns for STATION, Wind in m/s, Seehöhe, Zeit, Boden, 200, 500, 1000, 1500, 2000, 2500, 3000, 3500, 4000, 4500, 5000, Bemerkungen. Includes stations like Lindenberg, Dresden, Prag, etc.

SCHIFFSMELDUNGEN

Table with columns for Datum, Zeit, Breite, Länge v. G., Luftdruck, Wind, Wetter, Temp. Luft/Wasser, W, Sichtweite in Km, Wolken, See, Dünung aus, and corresponding columns for the second set of data.