

# WETTERBERICHT DER DEUTSCHEN SEEWARTE

JAHRGANG 50 Nr. 63

VERLAGSORT HAMBURG

Mittwoch, 4. März 1925

Mitteleuropäische Zeit — Luftdruck reduziert auf 0° Temperatur, N-Meerespiegel. Schwere in 45° Breite — Temperatur in Graden Celsius — Windstärk nach Beaufortskala (12 = Orkan) — Wetter: 00 bis 09 wolkenlos bis halb bedeckt, 10-19 halb bis ganz bedeckt, 20-29 Dunst oder Nebel, 30-39 Schauer, 40-49 Regenschauer, 50-59 sonstiger Regen, 60-69 Schnee, 70-79 Regen und Schnee gemischt, 80-89 Graupeln oder Hagel, 90-99 Gewitter — W = Witterungsverlauf seit der letzten Beobachtung: 0 = wolkenlos bis halb bedeckt, 1 = wolkig, 2 = anhaltend ganz bedeckt, 3 = Dunst oder Nebel, 4 = dichter Nebel, 5 = Schauer, 6 = Regen oder Regenschauer, 7 = Schnee, 8 = Graupeln oder Hagel, 9 = Gewitter — Relative Feuchtigkeit: 0 = 95-100%, 1 = 90-94%, 2 = 80-89%, 3 = 70-79%, 4 = 60-69%, 5 = 50-59%, 6 = 40-49%, 7 = 30-39%, 8 = 20-29%, 9 = 10-19%.

## NACHMITTAG UND ABEND DES VORTAGES

DEUTSCHE STATIONEN	NACHMITTAG 2 UHR							ABEND 7 UHR									
	Luftdruck	Wind	Wetter	Luftdruck (Char. u. Rind.)	W	Sichtweite in Km	Wolken	Luftdruck	Wind	Wetter	Luftdruck (Char. u. Rind.)	W	Sichtweite in Km	Wolken	Rel. Feuchte	Niederschlag	Min. See
Borkum	768.3	NNE 3	01	768.3	0	20	7/10	766.5	NNE 5	12	766.5	0	20	9/10	0	0	4
Hallogoland		NE 3	wolkig						NE 4	bed.							
Altenwalde	763.1	E 4	10	763.1	1	50	3/10	693	NE 5	01	693	5	10	3/10	0	0	8
Bremen								693	NE 5	00	693	2	10	3/10	0	0	8
Hamburg	68.9	ENE 0	02	68.9	0	10	7/10	69.5	NNE 2	00	69.5	0	4	2/10	0	0	8
Kiel	70.1	NE 1	11	70.1	1	50	3/10	70.9	NE 2	11	70.9	1	10	3/10	0	0	8
Warnemünde								68.6	E 2	01	68.6	0	1	1/10	0	0	8
Swinamünde	68.9	E 3	00	68.9	3	50	3/10	69.5	E 3	01	69.5	0	50	3/10	0	0	8
Rügenwaldermünde								69.9	E 3	01	69.9	2	10	3/10	0	0	8
Danzig	70.1	NNE 2	11	70.1	2	50	10/10	70.3	N 2	11	70.3	1	20	9/10	0	0	8
Königsberg	67.0	N 2	11	67.0	2	10	7/10	67.9	NW 1	11	67.9	1	50	10/10	0	0	8
Memel	61.1	NNE 2	17	61.1	2	10	7/10	61.9	NNE 2	32	61.9	0	5	10	7/10	0	8
Aachen	68.3	NE 5	11	68.3	5	10	7/10	68.0	NE 6	00	68.0	3	10	3/10	0	0	8
Löningen								68.2	NE 3	11	68.2	5	20	10/10	0	0	8
Hannover	67.3	NNE 6	11	67.3	6	20	10/10	67.9	ENE 4	11	67.9	4	20	10/10	0	0	8
Magdeburg	66.5	NE 3	11	66.5	3	20	10/10	67.5	NE 2	11	67.5	4	20	10/10	0	0	8
Dresden	64.1	ENE 4	11	64.1	4	20	10/10	64.9	E 3	11	64.9	4	10	7/10	0	0	8
Berlin	67.3	NE 3	11	67.3	3	10	8/10	68.1	NE 4	11	68.1	4	10	7/10	0	0	8
Grünberg 1/604								68.0	E 3	11	68.0	2	20	7/10	0	0	8
Breslau	65.8	ESE 2	11	65.8	2	10	10/10	66.4	E 3	11	66.4	4	10	7/10	0	0	8
Frankfurt a/M.	60.5	NE 3	11	60.5	3	20	10/10	61.4	NE 4	11	61.4	4	10	7/10	0	0	8
Friedrichshafen								60.1	NNE 1	11	60.1	7	10	10/10	0	0	8
Bamberg								61.1	NNE 1	11	61.1	7	10	10/10	0	0	8
Karlsruhe								61.5	NE 7	11	61.5	0	6	50	10/10	0	8
München	53.9	E 3	11	53.9	3	20	10/10	54.2	N 3	16	54.2	4	10	7/10	0	0	8
Strassburg	54.5	NNE 4	11	54.5	4	10	10/10	56.5	NNE 2	50	56.5	3	20	7/10	0	0	8
Posen								69.2	NE 3	11	69.2	2	10	10/10	0	0	8
Kahler Asten 852								669.0	NE 8	27	669.0	0	4	10/10	0	0	8
Brocken 1148								655.3	SE 3	65	655.3	4	7	10/10	0	0	8
Fichtelberg 1213	654.9	SE 3	62	654.9	3	10/10	0										
Schneekoppe 1603																	
Zugspitze 2964	521.2	SE 2	29	521.2	2	10/10	0										

Es beobachtet statt um 2p und 7p: Kiel und Warnemünde um 8p, Aachen um 2<sup>10</sup>p, Dresden um 2<sup>30</sup>p und 7<sup>30</sup>p, Bamberg um 9<sup>10</sup>p, K' Asten 2<sup>30</sup>p, Brocken 2<sup>10</sup>p, Schneekoppe 9<sup>30</sup>p, Zugspitze 2<sup>10</sup>p, 9<sup>10</sup>p — Luftdruck der Bergstationen nicht auf Schwere und N-Meerespiegel reduziert.

### KÜSTENSTATIONEN UND FEUERSCHIFFE

NACHMITTAG UND ABEND DES VORTAGES	
List	2p NNE 1-2, 1/2 bed. gute Sicht, See 2 7p NNE 1-2, heiter gute Sicht, See 2
Bülk	7p 08.2, NNE 5, 10, 2, Sicht 50 km, See 4
Arkona	2p ENE 3, heiter, See 3 7p NE 5, heiter, See 3
Aussenjade	
Marienleuchte	7p 11.3, NW 3, 10, 4, Sicht 50 km, See 0
Borkumriff	2p 70.3, E+1, 11, 10, 1 7p 71.3, NE 4, NW 5, See 4
Amrumbank	
Adlergrund	7p bedeckt, ENE 3, See 2, Sicht 15 km
Borkum	8p 69.3, NNE 4, 27, 5
HEUTE MORGEN	
List	8p NW 3, heiter, gute Sicht, See 2 11p NW 1, 1/2 bed. gute Sicht, See 2
Bülk	8p 69.2, NW 4, 10, 2, Sicht 50 km, See 1
Arkona	8p SW 2, heiter, See 2
Aussenjade	8p NE 2, bewölkt, See 3
Marienleuchte	8p 72.3, W 2, 10, 2, Sicht 50 km, See 0
Borkumriff	8p 73.7, NE 3, NW 4
Amrumbank	
Adlergrund	8p heiter, NW 3, See 2, Borkumriff sichtbar 11p NW 3, 10, 2, 11
Borkum	11p 71.0, ENE 2, 11, 5

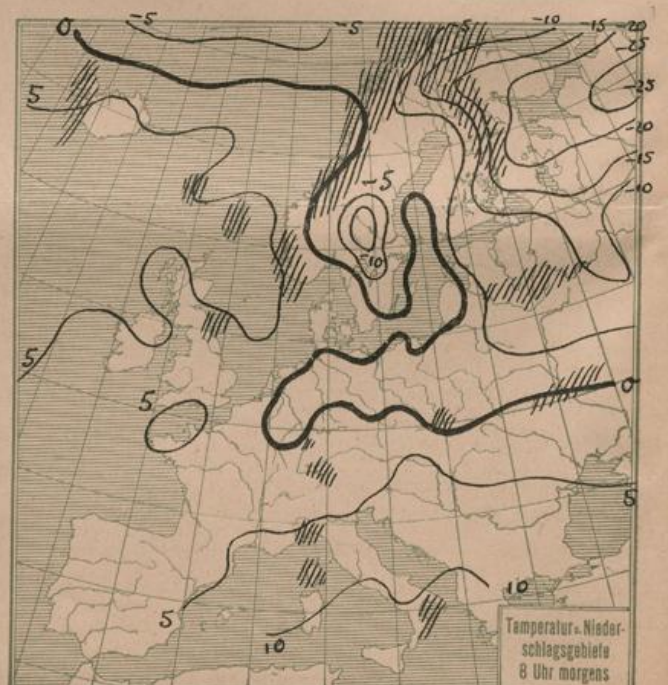
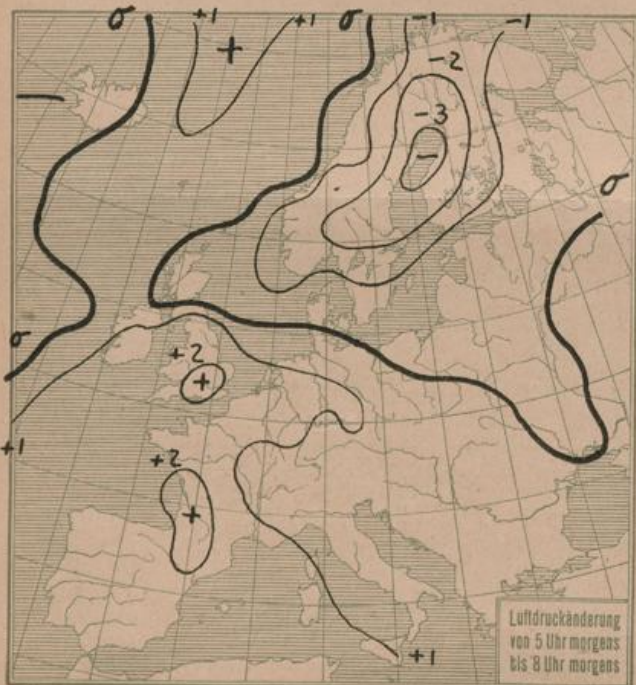
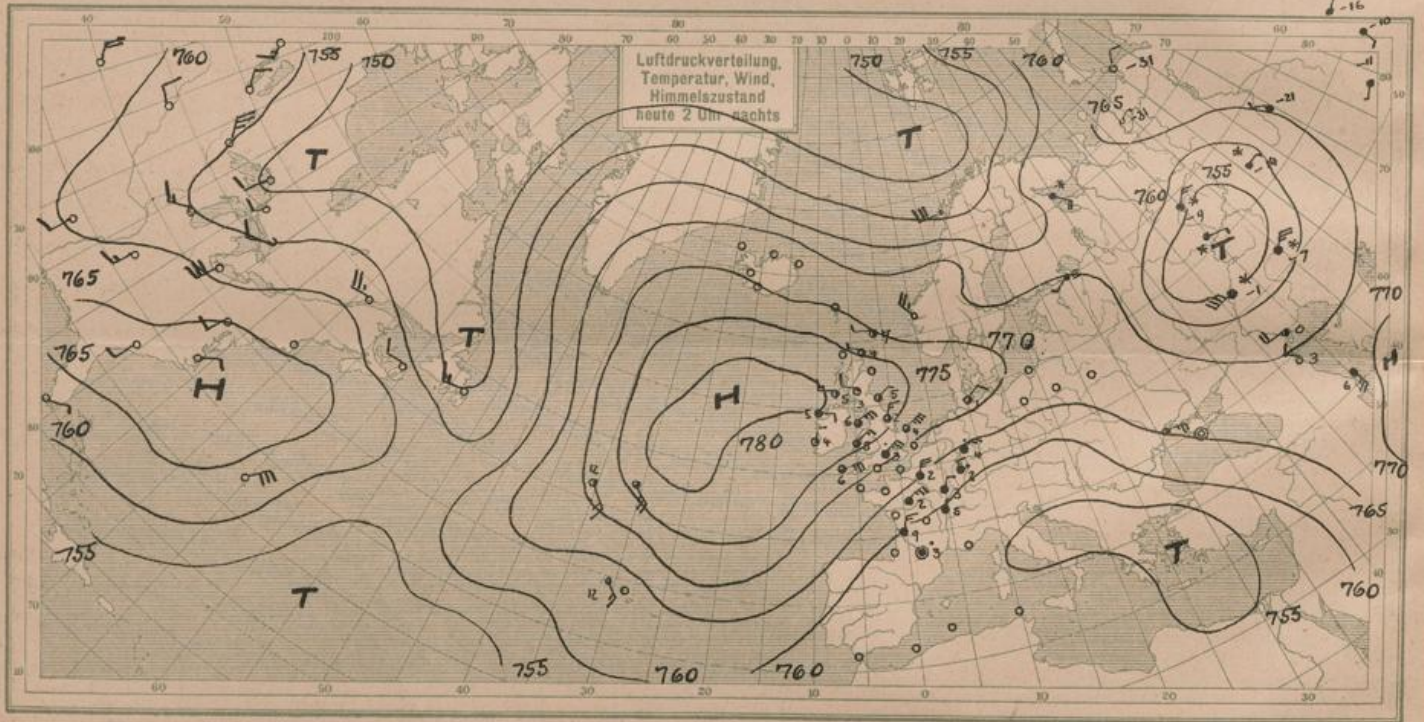
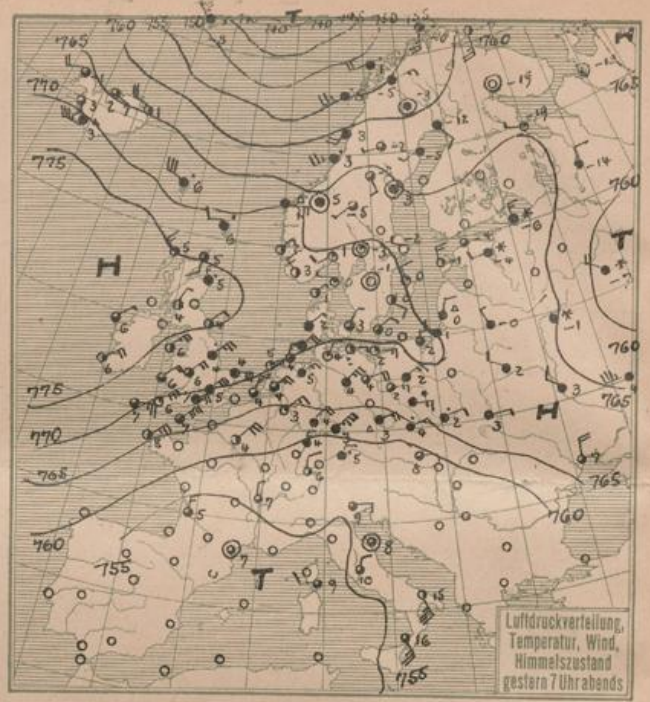
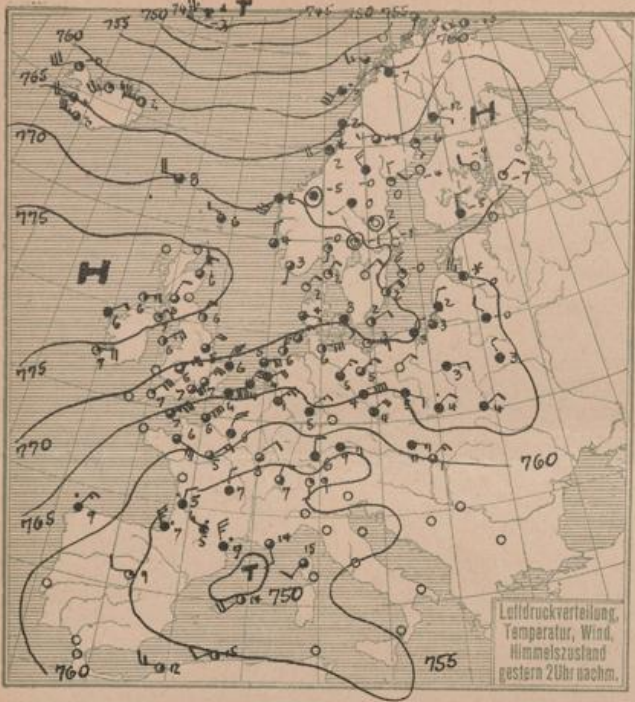
### HEUTE MORGEN 8 UHR

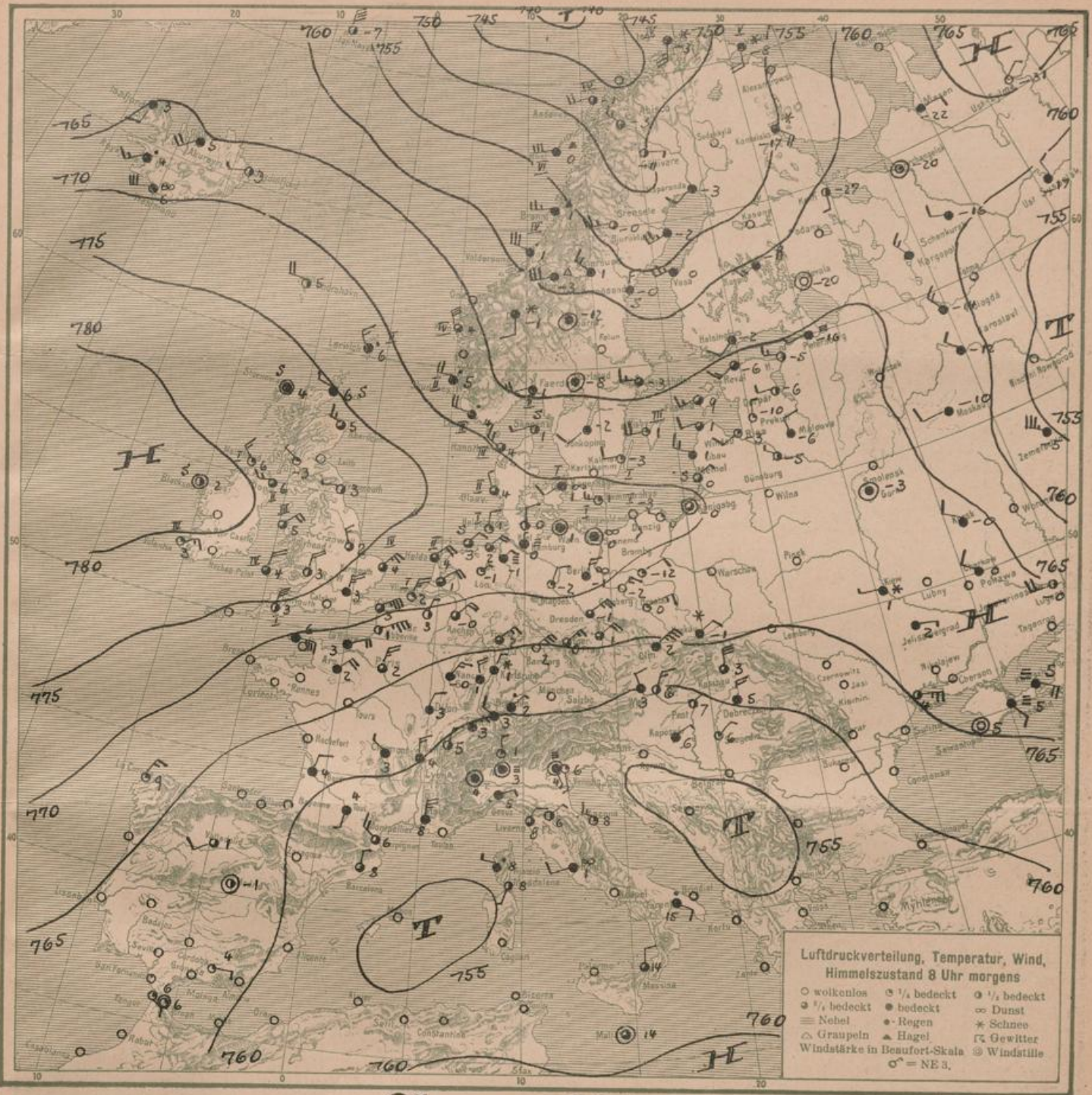
DEUTSCHE STATIONEN	Luftdruck	Wind	Wetter	Luftdruck (Char. u. Rind.)	W	Sichtweite in Km	Wolken	Rel. Feuchte	Niederschlag	Min. See
Borkum	770.1	NE 3	11	770.1	3	20	9/10	0	0	8
W'haven	72.9	NE 4	11	72.9	4	10	7/10	0	0	8
Hallogoland	71.5	N 2	1/4 bed.	71.5	2	10	7/10	0	0	8
Altenwalde	71.3	NE 1	00	71.3	1	10	3/10	0	0	8
Bremen	71.0	NE 2	29	71.0	2	10	3/10	0	0	8
Hamburg	70.6	N 1	28	70.6	1	10	3/10	0	0	8
Gr. Borstel										
Kiel	71.9	N 2	01	71.9	2	10	3/10	0	0	8
Warnemünde	70.8	Stille	11	70.8	1	10	3/10	0	0	8
Swinamünde	70.5	Stille	21	70.5	2	10	3/10	0	0	8
Rügenwaldermünde	70.1	Stille	01	70.1	0	2	Dunst	0	0	8
Danzig	70.9	NW 1	01	70.9	1	50	10/10	0	0	8
Königsberg	69.7	Stille	10	69.7	10	10	7/10	0	0	8
Memel	69.3	NE 1	10	69.3	1	10	3/10	0	0	8
Aachen	68.8	NE 4	11	68.8	4	10	7/10	0	0	8
Löningen	71.7	NE 1	00	71.7	1	50	10/10	0	0	8
Hannover	70.8	NNE 1	01	70.8	1	20	10/10	0	0	8
Magdeburg	70.4	NNE 2	01	70.4	2	20	10/10	0	0	8
Dresden	69.5	NE 3	11	69.5	3	10	7/10	0	0	8
Berlin	70.1	NNE 3	20	70.1	3	20	10/10	0	0	8
Grünberg 1/604	70.5	NE 3	01	70.5	3	50	10/10	0	0	8
Breslau	69.8	ENE 3	01	69.8	3	10	7/10	0	0	8
Frankfurt a/M.	69.3	NE 3	11	69.3	3	20	7/10	0	0	8
Karlsruhe	68.3	NNE 1	01	68.3	1	10	7/10	0	0	8
Friedrichshafen	68.5	NE 1	22	68.5	1	10	7/10	0	0	8
Bamberg	62.7	NE 6	01	62.7	6	50	wolkenlos	0	0	8
München										
Strassburg	62.2	NW 4	11	62.2	4	10	7/10	0	0	8
Posen	70.5	ENE 2	01	70.5	2	10	7/10	0	0	8
Kahler Asten 852	664.0	NE 2	25	664.0	2	20	Nebel	0	1	8
Brocken 1148	656.8	NNE 3	27	656.8	3	10	Nebel	0	7	8
Fichtelberg 1213										
Schneekoppe 1603										
Zugspitze 2964	521.7	Stille	61	521.7	61	10	Nebel	0	10	8

Es beobachtet: Dresden 8<sup>30</sup>a, Karlsruhe 7<sup>45</sup>a, Schneekoppe 7<sup>30</sup>a, Zugspitze 7<sup>45</sup>a — Luftdruck der Bergstationen nicht auf Schwere und N-Meerespiegel reduziert.

Mittwoch, 4. März 1935

DEUTSCHE





ALLGEMEINE ÜBERSICHT 8 Uhr morgens: **Mittwoch, 4. März 1925**

Der anhaltende Lufttransport aus östlichen Richtungen hat in Deutschland mit Ausnahme des Südens die Temperaturen nachts wieder etwas unter den Gefrierpunkt sinken lassen. Nur in Süddeutschland, das von der Mittelmeerszyklone noch beeinflusst ist, fielen Niederschläge.

Im Gebiet der atlantischen Antizyklone ist der Druck noch weiter gestiegen. Über das Nordmeer strichende Warmluftmassen haben eine starke Temperaturerhöhung in Nordskandinavien verursacht und in Verbindung mit Vorgängen in der höheren Atmosphäre einen schnellen Luftdruckfall über dem nördlichen Europa hervorgerufen, so daß der gestern über Südskandinavien gelegene Keil hohen Druckes nach Süden abgedrängt wurde. Norddeutschland dürfte bald auf die Nordseite dieses Keils und damit in den Bereich nordwestlicher Winde kommen, doch wird die nächtliche Ausstrahlung über dem Festlande diese Entwicklung etwas hemmen.

WETTERAUSSICHTEN AN DER DEUTSCHEN KÜSTE für **Donnerstag, 5. März 1925**

NORDSEE, westl. OSTSEE: Schwache bis mäßige Winde aus nördlichen bis nordwestlichen Richtungen, heiter oder wolkeig, ohne erhebliche Niederschläge, leichter Nachtfrost im Binnenlande, Küsten Nebelgefahr.

mittlere OSTSEE: (Wetterw. Swinemünde) Auffrischende nach westlichen Richtungen streichende Winde, zunehmende Bewölkung, später strichweise leichte Niederschläge, nachts leichter Frost, tags mild.

östl. OSTSEE: Mäßige etwas zunehmende Winde aus westlichen Richtungen, wolkeig, ohne erhebliche Niederschläge, etwas wärmer.

Sturmwarnungen:

ff

NACH AUFZEICHNUNGEN DER REGISTRIRAPPARATE ZU HAMBURG SEIT GESTERN 8 UHR MORGENS (M.E.Z.)

Table with columns for STUNDE (9-12n, 1-8) and rows for Thermograph, Barograph, Anemograph, and Sonneneindeiung in Min.

Table with columns for STATION, Gestern nachm. 2Uhr, Gestern abend 7Uhr, Heute morgen 8Uhr, and STATION. Rows include stations like Wien, Zürich, Haider, etc.

AUFSTIEGE

Table with columns for STATION, Wind in m/s, Seehöhe, Zeit, Boden, 200, 500, 1000, 1500, 2000, 2500, 3000, 3500, 4000, 4500, 5000, Bemerkungen. Includes sub-headers for 'Heute morgen' and 'Gestern nachm. u. abend'.

SCHIFFSMELDUNGEN

Table with columns for Datum, Zeit, Breite, Länge, Luftdruck, Wind, Wetter, Temp. Luft/Wasser, W, Sichtweite, Wolken, See, Dünung, and corresponding columns for the second set of ship reports.