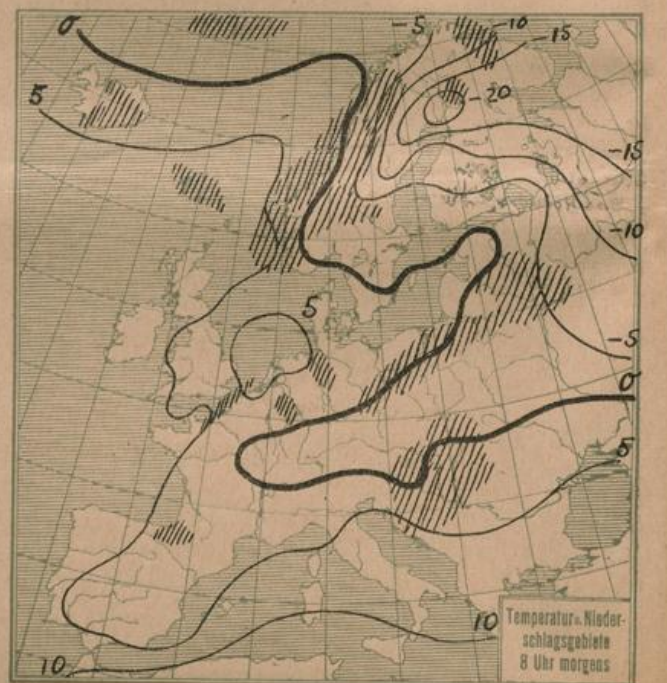
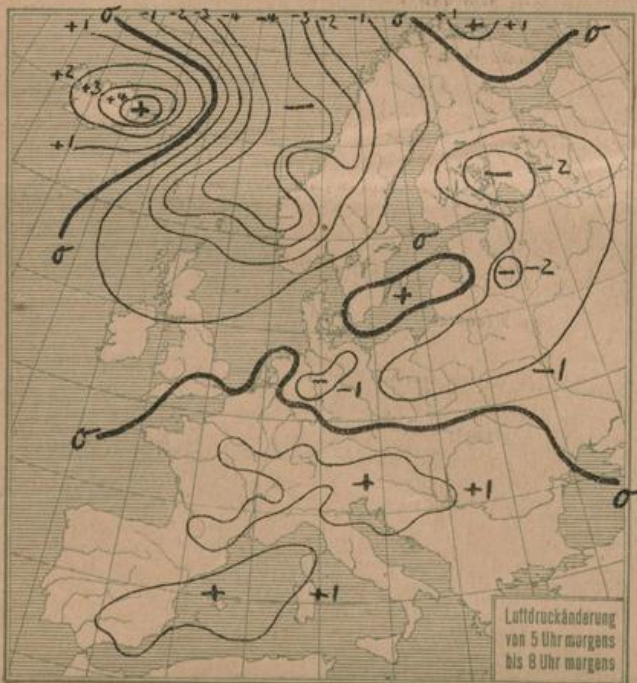
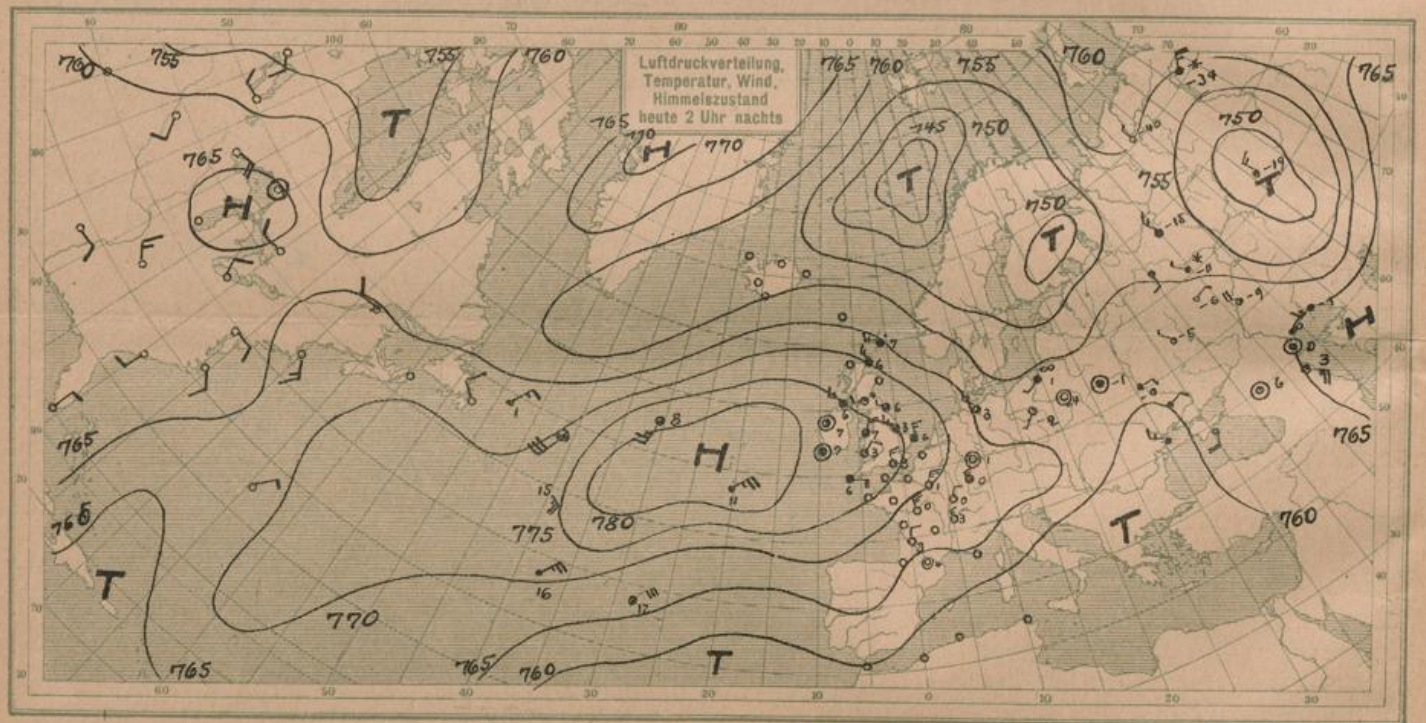
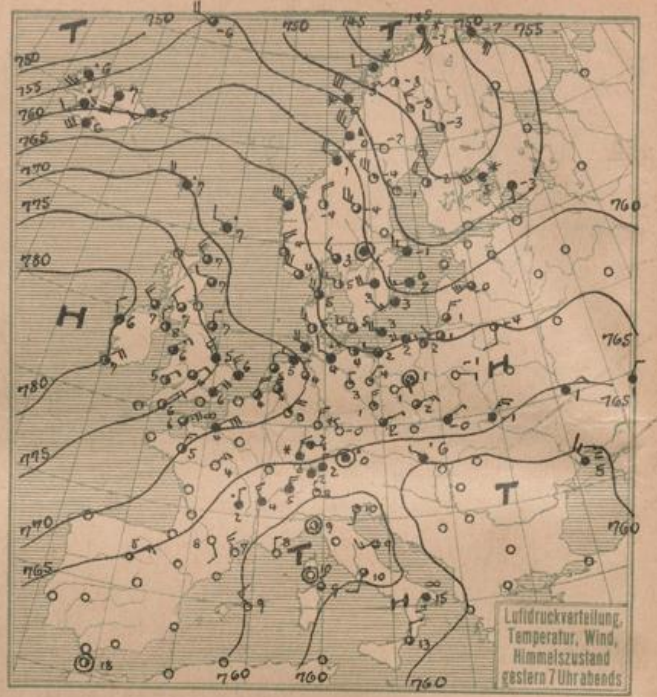
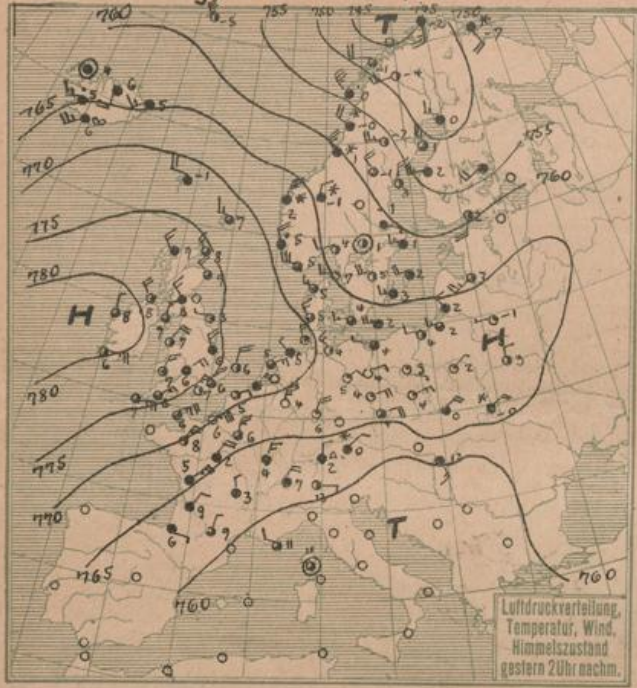
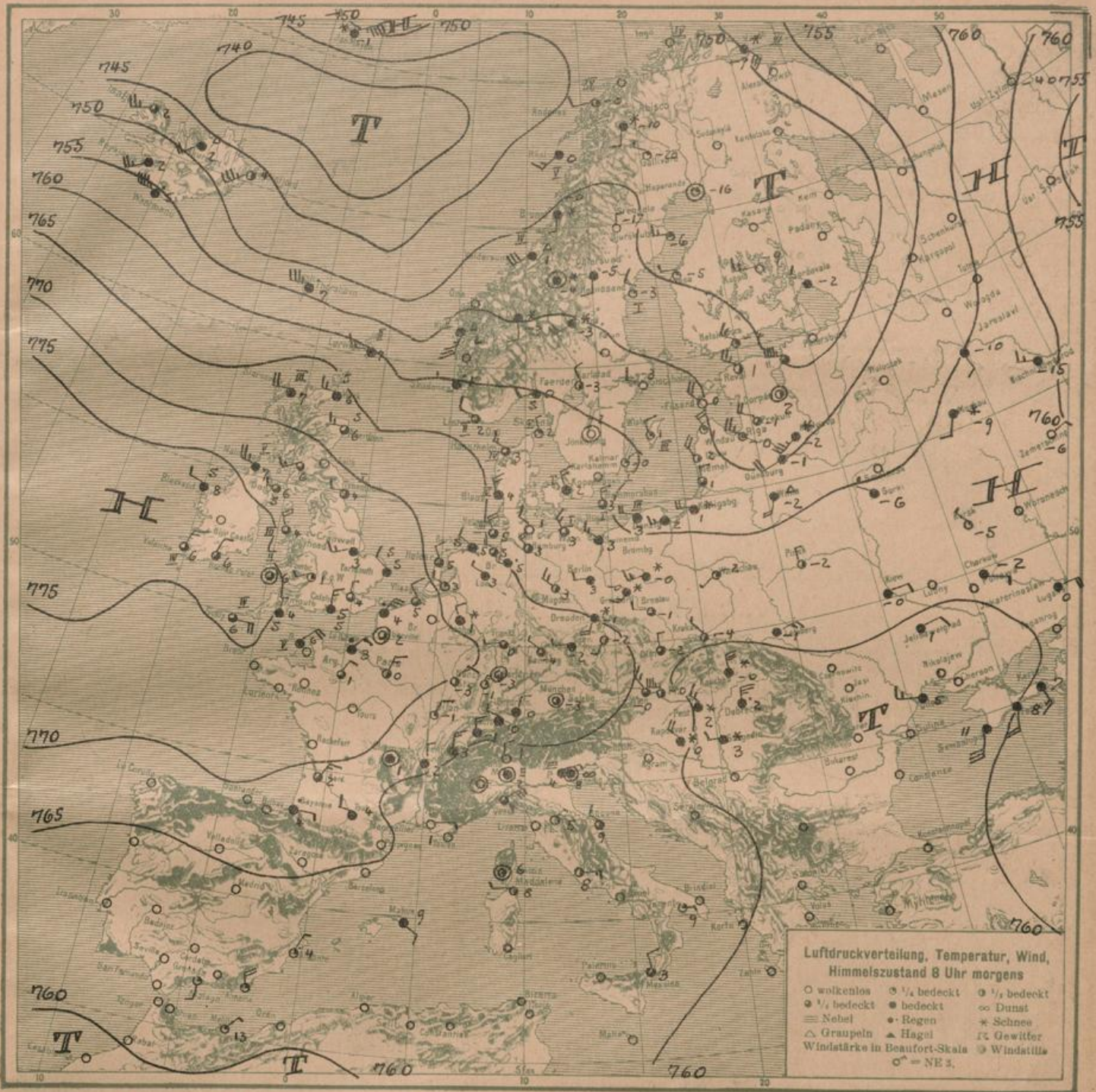




Donnerstag, 5. März 1925

DEUTSCHE





ALLGEMEINE ÜBERSICHT 8 Uhr morgens: **Donnerstag, 5. März 1925**

Das Hochdruckgebiet mit seinem Kern westlich Irland liegend, hatte gestern Morgen noch einen kräftigen Keil bis über die Ostsee hin vorgestreckt. Dieser ist rasch abgebaut worden durch einen Ausläufer der skandinavisch-finnischen Depression. Diese Zyklone ist unter schneller Auffüllung nach Südosten gewandert, sie ist heute noch über Finnland zu erkennen. Sehr rasch ist eine Zyklone, wohl das erste Glied einer neuen Familie, deren Nahen schon gestern erkannt wurde, über Island hinweggezogen und liegt mit ihrem Kern heute über dem Bismeer. Ihr sehr intensives sekundäres Fallgebiet liegt an der norwegischen Küste. Über Irland folgt bereits ihr kräftiges sekundäres Steiggebiet. Über Südeuropa hält der Druckanstieg an, dort sanken die Temperaturen z.T. noch unter den Gefrierpunkt. Das Hochdruckgebiet im Westen wird unter Achsenverrehung sich mehr südwärts verlagern, sodaß wir an seinem Nordostabhang liegend, mit nordwestlicher bis westlicher Luftströmung rechnen müssen. Wir liegen im Randgebiet und werden unter dem Einfluß von Störungen der nordischen Zyklone stehen. Die Rückseite dieser Zyklone ist relativ nicht kalt, sie dort herrschende Südwestströmung wird mit ihren Temperaturen zur erneuten Kräftigung des Ostatlantikhochs nicht beitragen.

WETTERAUSSICHTEN AN DER DEUTSCHEN KÜSTE für **Freitag, 6. März 1925**

- NORDSEE, westl. OSTSEE: Mäßige bis frische Nordwest- bis Westwinde, wolkig, geringe Niederschläge, mild.
- mittlere OSTSEE: (Wetterw. Swinnenunde) Mäßige nördliche, später veränderliche Winde, wolkig, geringe Niederschläge, Temperatur nahe Gefrierpunkt.
- östl. OSTSEE: Schwache bis mäßige Nordwestwinde, wolkig, etwas wärmer, vorwiegend trocken.

Sturmwarnungen:

*H. L. ...*

NACH AUFEICHNUNGEN DER REGISTRIERAPPARATE ZU HAMBURG SEIT GESTERN 8 UHR MORGENS (M.E.Z.)

Table with 24 columns (STUNDE 9-12m, 1-8) and 4 rows (Thermograph, Barograph, Anemograph, Sonnenscheindauer in Min).

Table with 2 columns (STATION) and 24 sub-columns (Gestern nachm. 2 Uhr, Gestern abend 7 Uhr, Heute morgen 8 Uhr, etc.) for various stations like Wien, Zürich, etc.

AUFSTIEGE

Table with 14 columns (STATION, Wind in m/s, Seehöhe, Zeit, Boden, 200, 500, 1000, 1500, 2000, 2500, 3000, 3500, 4000, 4500, 5000, Bemerkungen) for stations like Lindenberg, Rastack, etc.

SCHIFFSMELDUNGEN

Table with 20 columns (Datum, Zeit, Breite, Länge v. Gr., Luftdruck, Wind, Wetter, Temp. Luft/Wasser, W, Sichtweite in Km, Wolken, See, Dünung aus) for various ships.