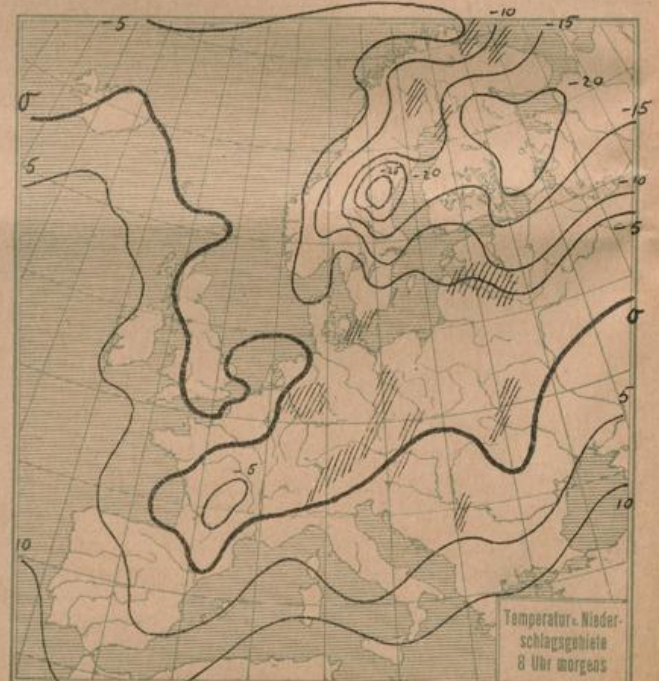
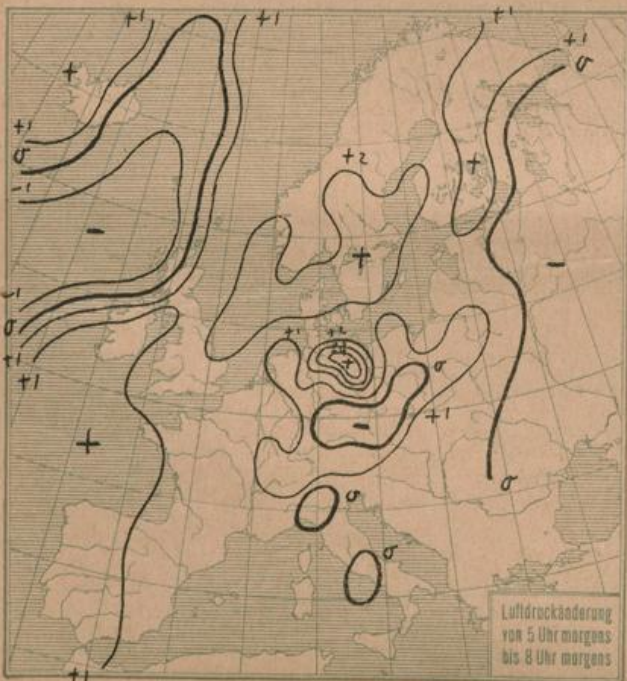
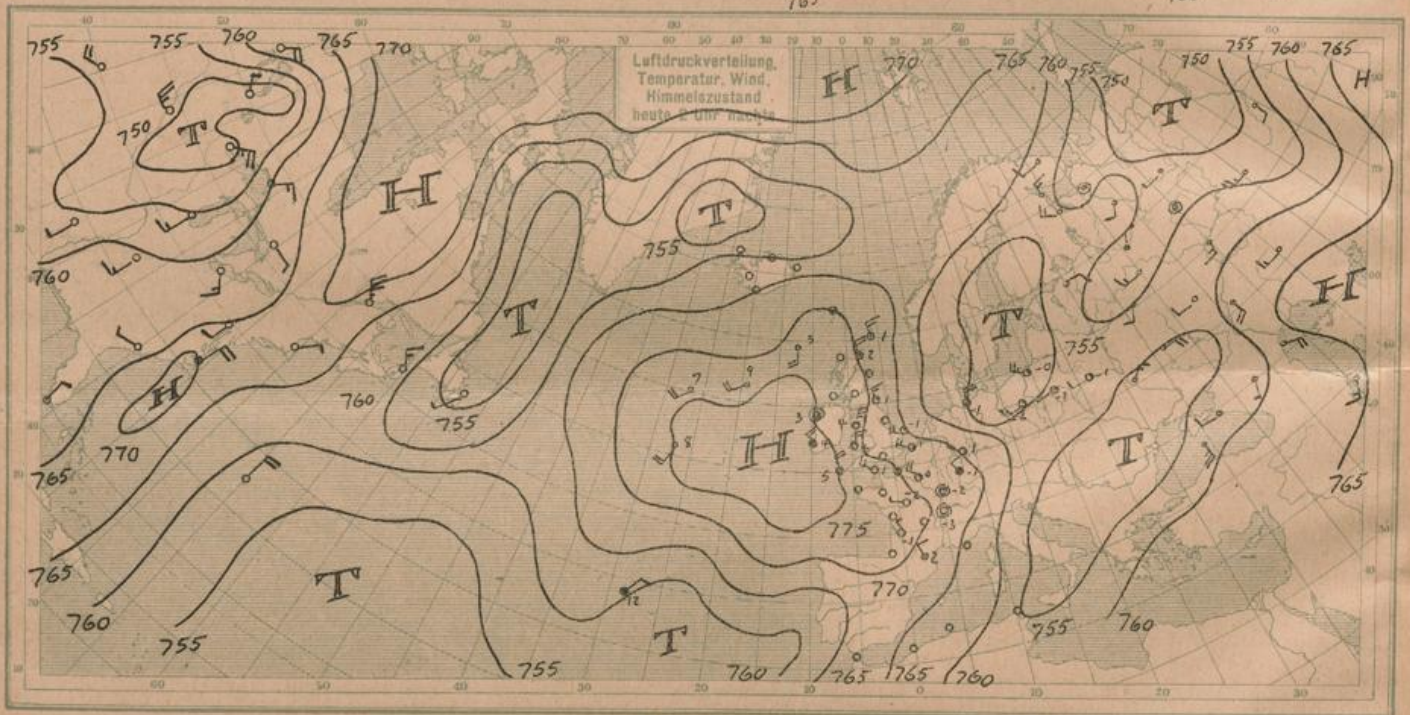
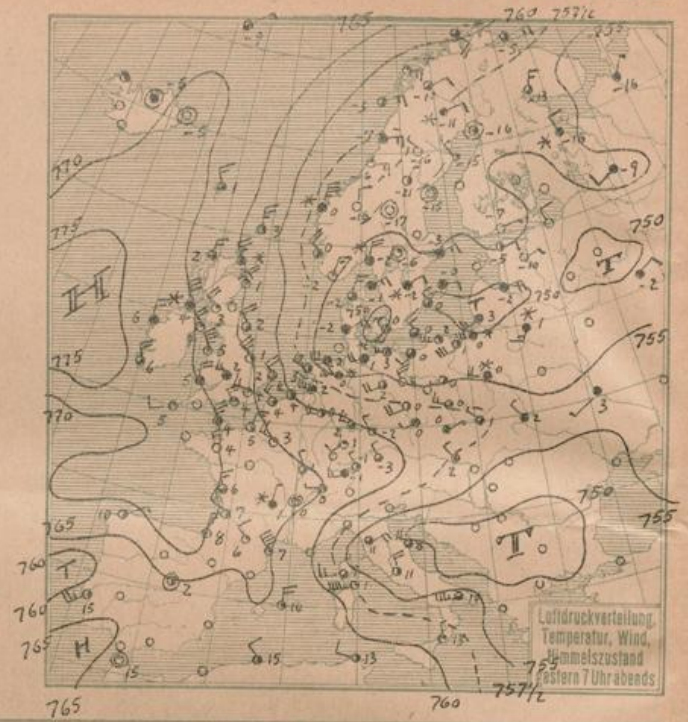
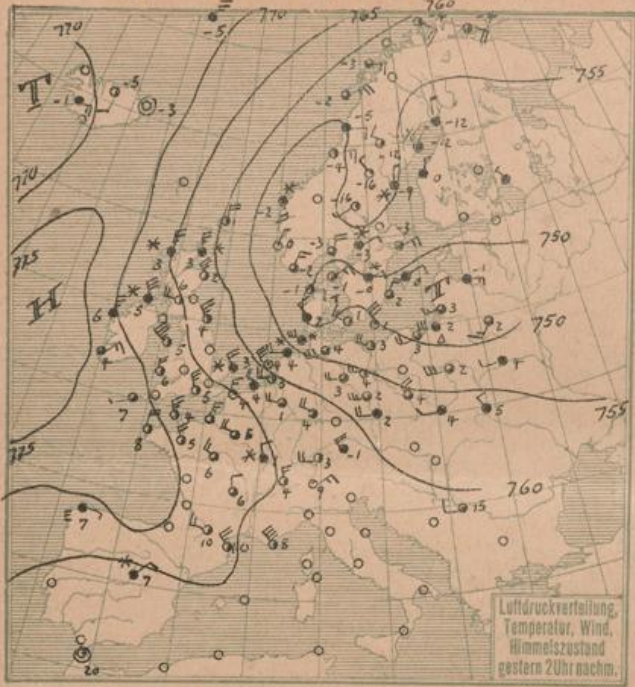




Dienstag, den 20. März 1925

DEUTSCHE





ALLGEMEINE ÜBERSICHT 8 Uhr morgens: Dienstag, 10. März 1925

Der primäre Druckanstieg hat sich weiter nach Osten verlagert. Die stärkste, z. T. sekundär bedingte Druckzunahme ist nordwestlich der norwegischen Küste zu erkennen und hat südöstliche Zugrichtung. Ihr voran ist ein Fallgebiet gezogen, das die Bahn des Tiefausläufers kennzeichnet, auf dessen Südseite sich die Schneeböen in kurzen Abständen folgten. In der Nacht wurde in Nordwestdeutschland die Westströmung durch Nordwinde abgelöst. Dieser Kälteeinbruch, mit dem die anhaltenden Schneefälle ihr Ende erreichten, wird keine grosse Kraft erlangen da sich bei dem entstehenden Druckgefälle wieder Westströmung herstellen wird. Auch ist in dem bei Schottland einsetzenden erneuten Druckfall bereits das Herannahen eines neuen Tiefs zu erkennen.

WETTERAUSSICHTEN AN DER DEUTSCHEN KÜSTE für Mittwoch, 11. März 1925

- NORDSEE, westl. OSTSEE Frische böige Nordwestwinde, vorwiegend heiter, im Osten vereinzelte Schauer, zunächst noch kälter.
- mittlere OSTSEE: (W. Swinemünde) Zunächst zeitweise starke NW- bis N-böen, dann nach NE drehend und langsam abflauend wolkig, später Nachlasson der Schauer, leichter Frost.
- östl. OSTSEE: (W. Königsberg) Zeitweise noch auffrischende böige Winde aus östlichen Richtungen, allmähliche Verstärkung des Frostes, Schneeschauer.
- Sturmwarnungen: Heute 9<sup>30</sup> (W. Swinemünde) Gefahr starker NW bis N böen, Signalball.

Mf.

NACH AUFZEICHNUNGEN DER REGISTRIERAPPARATE ZU HAMBURG SEIT GESTERN 8 UHR MORGENS (M.E.Z.)

Table with columns for STUNDE (9-12n, 1-8) and STATION (Wien, Zürich, Helder, etc.). Rows include Thermograph, Barograph, Anemograph, and Sonnenscheindauer in Min.

AUFSTIEGE

Table with columns for STATION, Wind in m/s, Seehöhe, Zeit, Boden, 200, 500, 1000, 1500, 2000, 2500, 3000, 3500, 4000, 4500, 5000, Bemerkungen.

SCHIFFSMELDUNGEN

Table with columns for Datum, Zeit, Breite, Länge v. Gr., Luftdruck, Wind, Wetter, Temp. Luft/Wasser, Sichtweite in Km, Wolken, See, Dünung aus.