

Täglicher Wetterbericht

des Meteorologischen Dienstes der Deutschen Demokratischen Republik

Herausgeber: Meteorologischer Dienst der DDR, Zentrale Wetterdienststelle

1500 Potsdam, Michendorfer Chaussee 23

Fernruf-Sammelnummer 3160, Telex-Nr. 015532

Nachdruck, auch auszugsweise, nur mit Quellenangabe gestattet.
Bezugspreis monatlich 4,-M (einschließlich Beilagen) EVP 0,15 M.

ISSN 0232-5578

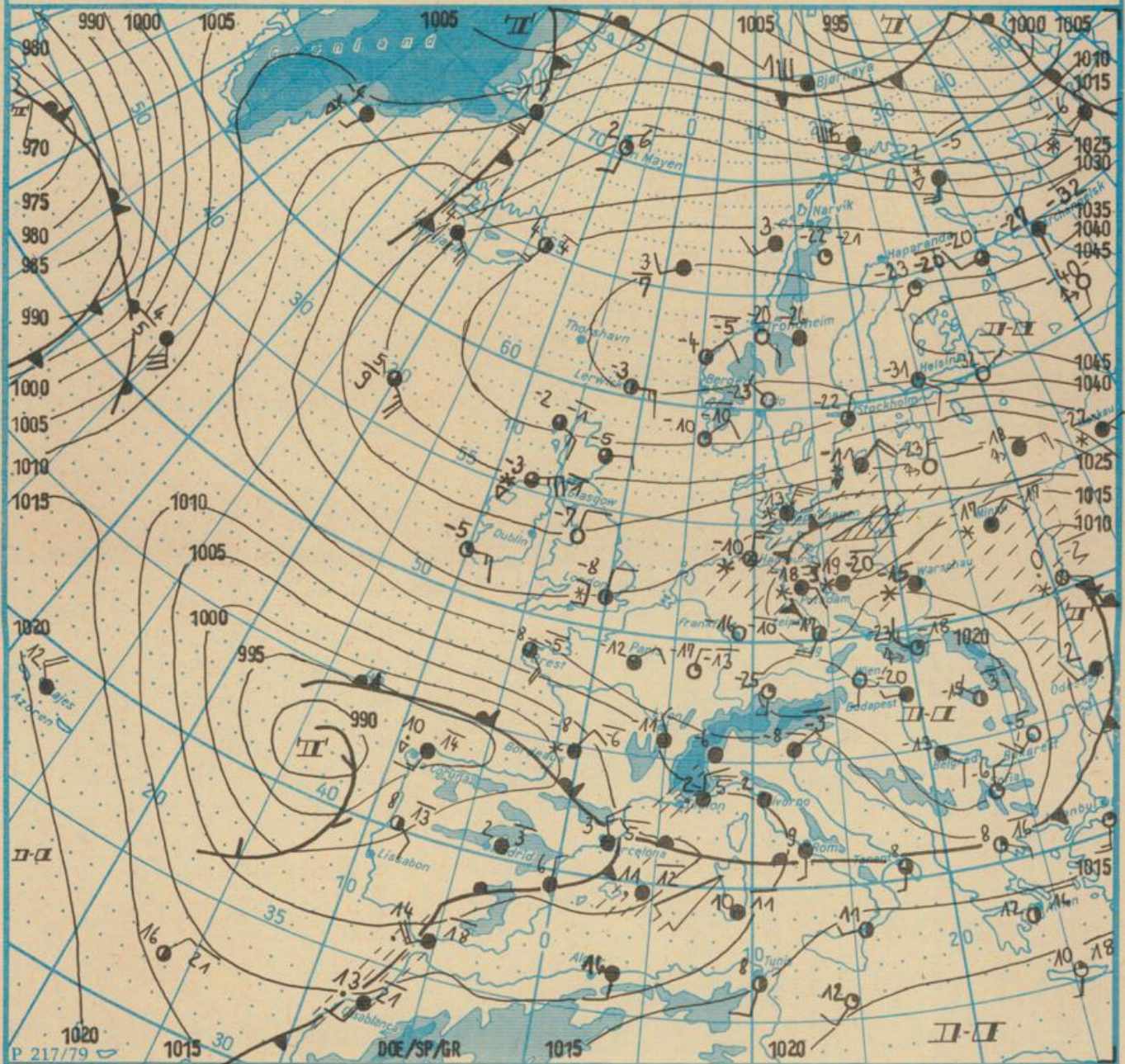
Index 30086

AN (EDV) 603500

Jahrgang 41

Dienstag, den 13. Januar 1987

Nr. 13



Wetterlage

13. 01. 87, 01h

M 1 : 30 000 000

	Warmfront		Strömung in Warmluft		Sprühregen		Graupelschauer		windstill		wolklos
	Kaltfront		Strömung in Kaltluft		Regen		Hagelschauer		umlaufender Wind		heiter
	Okklusion		Niederschlagsgebiet		flacher Nebel		Regenschauer		Nordost 5 km/h		wolkig
	Konvergenzlinie		Nebel		Schnee		Schneeschauer		Ost 10 km/h		stark bewölkt
	Hochdruckgebiet		Nebel in der Umgebung		Schneetreiben bzw. Sandsturm		Wetterleuchten		Südost 30 km/h		bedeckt
	Hochdruckkeil		Während der letzten Stunden, Beobachtungstermin z.B.		Gewitter		Südwest 100 km/h		Bedeckung nicht angebar		
	Zwischenhoch										
	Tiefdruckgebiet										
	Tiefausläufer										

Erscheint täglich, nur im Postbezug erhältlich
Bestellungen, Abbestellungen und Reklamationen sind
an den zuständigen Postzeitungsvertrieb zu richten

Alle Zeitangaben in MEZ
(Mitteleuropäische Zeit)

Station	Höhe über dem Meerespiegel	gestern								heute																
		13h				19h				01h				07h												
		Windrichtung und Windgeschwindigkeit	Maximum der Windspitzen $\geq 15\text{m/s}$ 07h bis 13h	Wetter 13h	Wetterverlauf 07h bis 13h	Lufttemperatur	Taupunkttemperaturdifferenz	Windrichtung und Windgeschwindigkeit	Maximum der Windspitzen $\geq 15\text{m/s}$ 13h bis 19h	Wetter 19h	Wetterverlauf 13h bis 19h	Lufttemperatur	Taupunkttemperaturdifferenz	Windrichtung und Windgeschwindigkeit	Maximum der Windspitzen $\geq 15\text{m/s}$ 01h bis 07h	Wetter 07h	Wetterverlauf 01h bis 07h	Lufttemperatur	Taupunkttemperaturdifferenz							
Beltenhagen	15	NE 18	23	☁	☁	-8	4	NNE 20	24	☁	☁	-6	3	NNE 19	23	☁	☁	-3	SE 2	22	☁	☁	-12	4		
Warnemünde	4	ENE 10	23	☁	☁	-7	1	NE 18	23	☁	☁	-6	1	S 3	24	☁	☁	-9	1	SSW 1	•	☁	☁	-12	1	
Arkona	42	NE 22	30	☁	☁	-6	3	NE 26	36	☁	☁	-5	3	ENE 22	36	☁	☁	-4	2	SSW 5	33	☁	☁	-13	4	
Putbus	40	NE 15	22	☁	☁	-7	1	NE 18	27	☁	☁	-6	1	ESE 1	27	☁	☁	-12	0	SE 2	•	☁	☁	-15	1	
Greifswald	2	NE 10	17	☁	☁	-6	2	NE 14	23	☁	☁	-5	1	ESE 2	24	☁	☁	-13	3	C	•	☁	☁	-15	2	
Boizenburg	45	N 7	•	☁	☁	-9	2	N 9	•	☁	☁	-9	2	E 3	15	☁	☁	-10	1	ENE 3	•	☁	☁	-13	2	
Schwerin	59	NNE 8	•	☁	☁	-8	3	NNE 12	18	☁	☁	-7	3	E 4	18	☁	☁	-11	2	C	•	☁	☁	-13	2	
Marnitz	81	C	•	☁	☁	-9	2	N 7	•	☁	☁	-7	1	E 6	•	☁	☁	-13	5	ENE 2	•	☁	☁	-15	2	
Teterow	46	NNE 10	•	☁	☁	-8	2	NNE 9	15	☁	☁	-6	1	-	7	16	☁	☁	-14	1	NE 1	•	☁	☁	-15	0
Neubrandenburg	81	N 3	•	☁	☁	-11	1	ENE 13	17	☁	☁	-8	1	ESE 3	21	☁	☁	-16	2	C	•	☁	☁	-18	1	
Ueckermünde	1	NNE 2	•	☁	☁	-9	3	ENE 9	15	☁	☁	-10	2	ESE 1	•	☁	☁	-16	3	C	•	☁	☁	-17	3	
Seehausen/Altmark	21	NNW 2	•	☁	☁	-10	1	NNW 6	•	☁	☁	-7	1	NE 4	•	☁	☁	-12	2	C	•	☁	☁	-17	2	
Gardelegen	47	N 3	•	☁	☁	-10	2	N 6	•	☁	☁	-8	1	NNE 3	•	☁	☁	-13	2	NNE 1	•	☁	☁	-18	4	
Magdeburg	79	N 4	•	☁	☁	-11	4	NW 6	•	☁	☁	-8	3	NE 3	•	☁	☁	-14	2	E 1	•	☁	☁	-18	3	
Wernigerode	234	NW 4	•	☁	☁	-13	3	NW 7	•	☁	☁	-11	2	NNW 7	•	☁	☁	-10	3	C	•	☁	☁	-17	2	
Brocken	1142	N 14	28	☁	☁	-19	0	N 13	22	☁	☁	-18	0	N 17	23	☁	☁	-17	0	N 11	26	☁	☁	-22	0	
Neuruppin	38	N 5	•	☁	☁	-10	3	NE 6	•	☁	☁	-8	4	E 3	•	☁	☁	-17	3	C	•	☁	☁	-19	2	
Potsdam	81	N 5	•	☁	☁	-11	2	E 6	•	☁	☁	-14	2	E 4	•	☁	☁	-18	4	U	1	•	☁	☁	-19	2
Berlin-Alex	38	-	-	☁	☁	-10	5	-	-	☁	☁	-14	5	-	-	☁	☁	-18	5	-	-	☁	☁	-18	5	
Berlin-Schönefeld	47	N 7	•	☁	☁	-11	2	E 3	•	☁	☁	-14	1	ENE 3	•	☁	☁	-18	2	ENE 2	•	☁	☁	-21	2	
Angermünde	56	NE 8	•	☁	☁	-10	2	ESE 8	16	☁	☁	-14	2	E 3	•	☁	☁	-19	2	C	•	☁	☁	-19	2	
Lindenberg	98	NNW 5	•	☁	☁	-12	2	ESE 1	•	☁	☁	-18	2	NE 1	•	☁	☁	-19	2	NNE 1	•	☁	☁	-19	2	
Frankfurt/Oder	21	NNE 8	-	☁	☁	-11	2	E 3	•	☁	☁	-18	1	ENE 3	•	☁	☁	-19	4	ENE 1	-	☁	☁	-18	4	
Harzgerode	403	ENE 4	•	☁	☁	-15	2	N 6	•	☁	☁	-11	6	ENE 3	•	☁	☁	-14	4	C	•	☁	☁	-19	2	
Artern	184	N 5	•	☁	☁	-12	4	WNW 6	•	☁	☁	-10	2	NNE 8	•	☁	☁	-12	2	ENE 3	•	☁	☁	-17	3	
Wittenberg	105	N 6	•	☁	☁	-13	2	N 4	•	☁	☁	-10	2	N 4	•	☁	☁	-19	2	N 1	•	☁	☁	-19	2	
Leipzig-Schkeuditz	131	NNW 6	•	☁	☁	-13	1	NW 7	•	☁	☁	-10	1	NE 3	•	☁	☁	-17	1	E 2	•	☁	☁	-19	1	
Oschatz	150	NW 7	•	☁	☁	-13	2	WNW 6	•	☁	☁	-11	1	ENE 3	•	☁	☁	-20	2	NE 1	•	☁	☁	-20	3	
Doberlug-Kirchhain	97	N 7	•	☁	☁	-12	4	E 3	•	☁	☁	-16	4	ENE 3	•	☁	☁	-19	2	NE 1	•	☁	☁	-19	2	
Cottbus	69	NNE 3	•	☁	☁	-12	2	E 2	•	☁	☁	-18	4	ENE 1	•	☁	☁	-19	2	C	•	☁	☁	-19	1	
Leinefelde	356	NNW 3	•	☁	☁	-14	2	NNW 5	•	☁	☁	-12	1	-	6	•	☁	☁	-12	1	N 3	•	☁	☁	-15	3
Erfurt-Bindersleben	312	NW 5	•	☁	☁	-14	1	W 5	•	☁	☁	-12	2	WNW 6	•	☁	☁	-11	4	NNE 1	•	☁	☁	-15	2	
Meiningen	450	NNE 5	•	☁	☁	-15	7	N 4	•	☁	☁	-14	3	N 5	•	☁	☁	-14	4	C	•	☁	☁	-16	3	
Schmücke	937	NE 9	15	☁	☁	-18	1	NW 7	15	☁	☁	-17	1	W 3	•	☁	☁	-17	1	ENE 2	•	☁	☁	-18	1	
Sonneberg-Neufang	628	N 3	•	☁	☁	-17	4	W 1	•	☁	☁	-17	2	W 2	•	☁	☁	-18	1	C	•	☁	☁	-20	1	
Gera-Laumnitz	311	NW 4	•	☁	☁	-15	1	WNW 5	•	☁	☁	-13	1	NNE 4	15	☁	☁	-14	1	ENE 1	•	☁	☁	-19	1	
Plauen	386	NW 4	•	☁	☁	-16	6	WNW 6	•	☁	☁	-14	5	SW 5	•	☁	☁	-13	6	C	•	☁	☁	-17	5	
Karl-Marx-Stadt	418	NW 3	•	☁	☁	-17	2	WNW 5	•	☁	☁	-13	2	W 6	•	☁	☁	-12	2	C	•	☁	☁	-21	1	
Fichtelberg	1213	NW 14	19	☁	☁	-25	1	WNW 17	20	☁	☁	-21	0	W 14	18	☁	☁	-20	1	W 9	20	☁	☁	-20	0	
Dresden-Klotzsche	222	NNW 6	•	☁	☁	-15	3	ENE 1	•	☁	☁	-15	2	NNE 2	•	☁	☁	-21	2	C	•	☁	☁	-24	3	
Görlitz	237	NNE 3	•	☁	☁	-19	3	ENE 2	•	☁	☁	-21	1	NE 1	•	☁	☁	-25	1	ENE 1	•	☁	☁	-22	2	
Zinnwald-Georgenfeld	877	NNW 10	•	☁	☁	-20	4	WNW 4	•	☁	☁	-18	4	W 2	•	☁	☁	-17	2	SSW 3	•	☁	☁	-21	4	

Meteorologische Beobachtungswerte aus dem Ausland

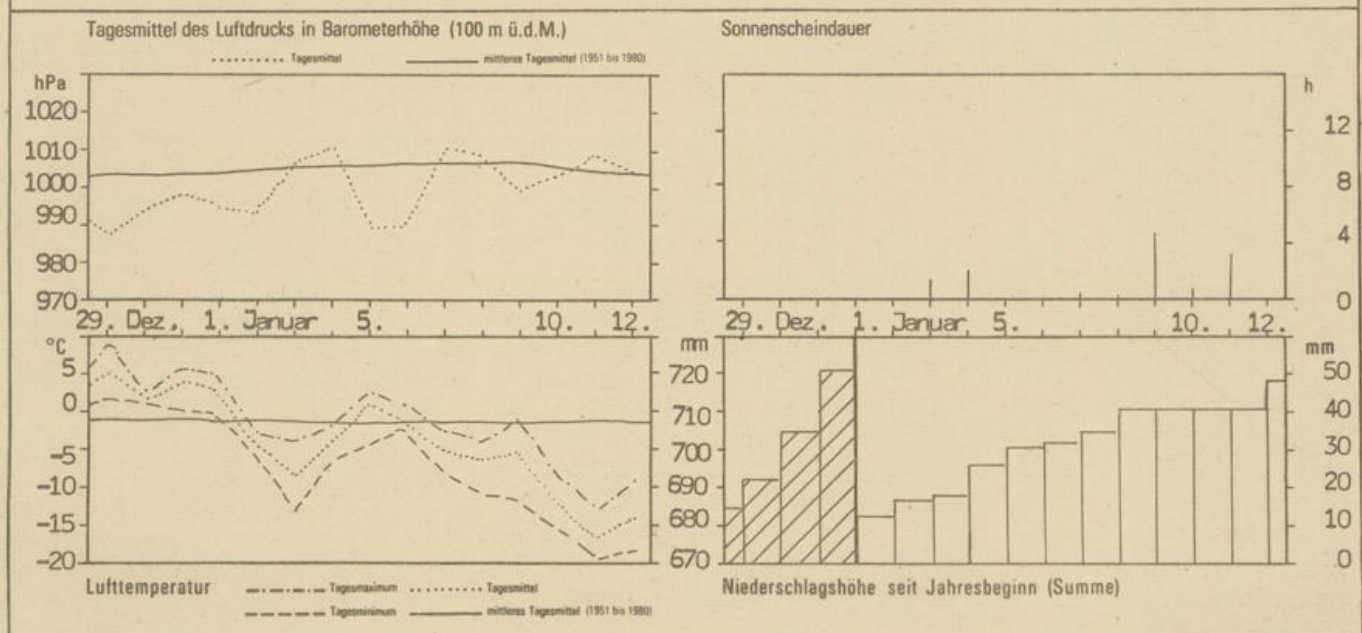
* Zeitangaben in Ortszeit

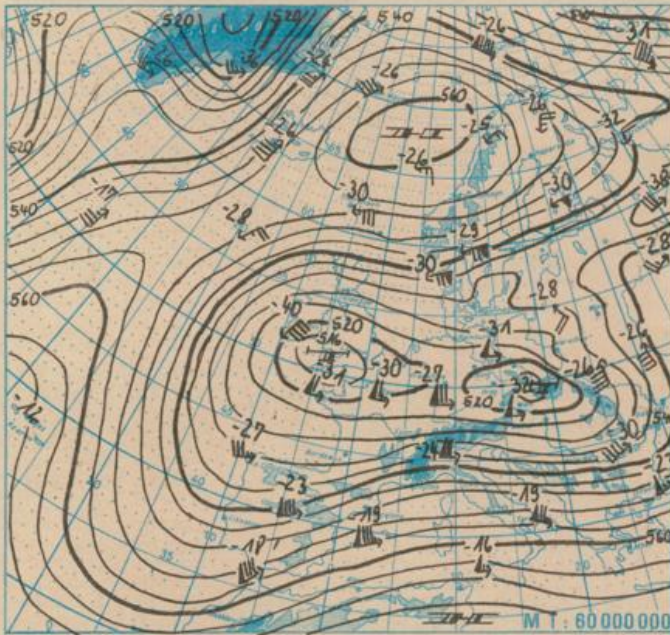
Station	Höhe über dem Meerespiegel	Wetter gestern 13h	Niederschlaghöhe gestern 07h bis 19h	Maximum der Lufttemperatur gestern 07h bis 19h	Niederschlaghöhe gestern 19h bis heute 07h	Minimum der Lufttemperatur gestern 19h bis heute 07h	Station	Höhe über dem Meerespiegel	Wetter gestern 13h	Niederschlaghöhe gestern 07h bis 19h	Maximum der Lufttemperatur gestern 07h bis 19h	Niederschlaghöhe gestern 19h bis heute 07h	Minimum der Lufttemperatur gestern 19h bis heute 07h
Moskau	158	☁	1	-25	5	-25	Bukarest	94	☁	•	3	00	-7
Leningrad	•	☁	•	-33	-	-34	Constanța	31	☁	00	14	1	3
Kiew	179	☁	6	-2	6	-11	Sofia	585	☁	00	10	02	-7
Taschkent	428	☁	-	2	-	-	Varna	43	☁	•	16	00	0
Irkutsk	485	☁	-	-	-	-	Rom	2	☁	8	9	9	6
Warschau	108	☁	2	-15	1	-17	Wien	183	☁	2	-14	•	-22
Gdansk	149	-	1	-8	1	-17	Genf	430	☁	•	-11	2	-12
Jelenia Gora	342	☁	6	-20	•	-31	München	530	☁	03	-16	•	-26
Prag	380	-	1	-15	00	-18	Köln	91	☁	•	-9	•	-17
Cheb	474	☁	05	-15	01	-19	Bremen	3	☁	02	-9	2	-9
Brno	238	☁	3	-18	•	-23	Paris	89	☁	•	-10	•	-12
Poprad	718	-	4	-18	00	-28	Rotterdam	-4	☁	•	-8	•	-10
Budapest	139	☁	05	-16	•	-22	London	24	☁	04	-6	02	-9
Szeged	83	☁	00	-14	•	-22	Oslo	204	☁	•	-16	•	-24
Belgrad	96	☁	06	-11	•	-14	Stockholm	15	☁	•	-19	•	-22

Station	gestern				gestern bis heute				heute
	Tagesmittel der Lufttemperatur	Abweichung des Tagesmittels der Lufttemperatur vom Normalwert	Maximum der Lufttemperatur 07h bis 19h	Sonnenscheindauer	Niederschlagshöhe 07h bis 19h	Niederschlagshöhe 07h bis 07h	Minimum der Lufttemperatur 19h bis 07h	Minimum der Lufttemperatur am Boden 19h bis 07h	Schneehöhe 07h
Boltenhagen	-7,0	-	-6	0,0	01	1	-12	-13	18
Wernemünde	-7,2	-7,6	-6	0,0	12	22	-13	-13	53
Arkona	-5,7	-	-4	0,0	06	1	-13	-14	15
Putbus	-7,7	-	-6	-	05	6	-15	-15	43
Greifswald	-8,2	-8,0	-5	0,0	5	9	-15	-16	42
Boizenburg	-10,8	-	-9	0,0	3	10	-13	-17	31
Schwerin	-10,5	-10,3	-7	0,0	02	3	-13	-14	29
Marnitz	-11,7	-	-7	-	3	5	-15	-15	15
Teterow	-11,0	-	-6	0,0	5	7	-16	-	45
Neubrandenburg	-11,6	-10,2	-6	0,0	3	5	-18	-19	28
Ueckermünde	-11,7	-	-6	-	3	5	-17	-	38
Seehausen/Altmark	-11,9	-11,0	-7	0,0	09	2	-17	-23	21
Gardelegen	-11,8	-	-8	-	2	3	-18	-	22
Magdeburg	-13,0	-12,4	-8	0,0	3	6	-18	-24	23
Wernigerode	-13,8	-13,6	-11	-	1	1	-17	-	34
Brocken	-20,3	-15,8	-17	0,0	4	11	-22	-22	225
Neuruppin	-11,5	-	-7	0,0	2	5	-19	-20	15
Potsdam	-14,3	-13,2	-9	0,0	4	5	-20	-24	26
Berlin-Alex	-13,6	-13,1	-9	-	5	8	-19	-	31
Berlin-Schönefeld	-14,0	-	-10	-	2	2	-21	-21	20
Angermünde	-13,6	-	-9	0,0	1	5	-20	-24	27
Lindenberg	-15,7	-14,3	-11	0,0	9	9	-20	-22	20
Frankfurt/Oder	-14,9	-	-10	-	5	5	-19	-19	17
Harzgerode	-15,1	-	-11	-	04	1	-19	-21	68
Artern	-13,1	-12,3	-10	0,0	03	09	-17	-17	22
Wittenberg	-14,7	-	-10	0,0	2	3	-20	-28	32
Leipzig-Schkeuditz	-14,6	-14,2	-10	0,0	2	5	-19	-26	43
Oschatz	-15,5	-	-11	0,0	3	4	-20	-21	46
Doberlug-Kirchhain	-15,3	-	-11	-	3	3	-19	-21	15
Cottbus	-16,2	-15,3	-12	0,0	6	6	-19	-20	17
Leinefelde	-14,9	-	-12	0,0	03	07	-15	-	33
Erfurt-Binderleben	-15,1	-14,1	-12	0,0	08	1	-15	-15	17
Meiningen	-16,1	-14,1	-14	0,0	00	02	-16	-	28
Schmücke	-19,1	-	-17	0,0	2	3	-19	-20	107
Sonneberg-Neufang	-18,6	-	-16	0,0	00	00	-20	-23	54
Gera-Laumnitz	-16,0	-14,8	-13	0,0	2	3	-19	-	35
Plauen	-17,1	-	-14	-	09	2	-18	-18	35
Karl-Marx-Stadt	-17,5	-16,1	-13	0,0	1	2	-21	-22	38
Fichtelberg	-24,3	-18,8	-21	0,0	3	4	-21	-22	160
Dresden-Klotzsche	-17,3	-16,3	-13	0,0	5	6	-25	-25	31
Görlitz	-20,1	-18,8	-17	0,0	6	6	-26	-33	32
Zinnwald-Georgenfeld	-21,4	-	-18	0,0	6	7	-22	-21	91

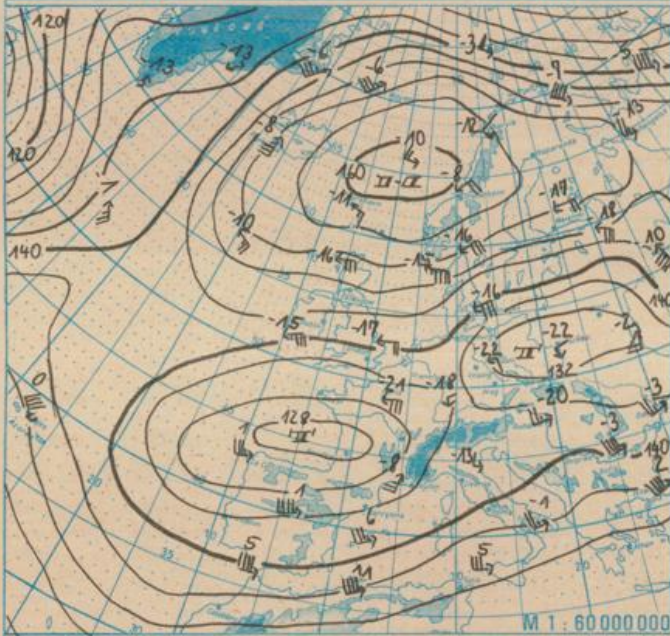
Klimadaten von Potsdam für den 13. Januar				
	Jahr	Wert		
büchtes Tagesmaximum der Lufttemperatur seit 1893	1948	11,2		
tiefstes Tagesminimum der Lufttemperatur seit 1893	1964	-16,1		
mittleres Tagesmaximum der Lufttemperatur (1951 bis 1990)		1,4		
mittleres Tagesminimum der Lufttemperatur (1951 bis 1990)		-4,1		
Weitere Beobachtungswerte von Potsdam von gestern				
Tagesmittel der relativen Luftfeuchte		82		
Anzahl der Stunden mit einer relativen Luftfeuchte unter 70%		0		
niedrigster Stundenwert der relativen Luftfeuchte		77		
Anzahl der Stunden mit Niederschlag		19		
Tagessumme der Globalstrahlung gestern				
Potsdam		83		
Wahnsdorf bei Dresden		128		
Luftdruck auf Meereshöhe reduziert				
Termin	Wernemünde	Potsdam	Dresden-K.	Erfurt-B.
gestern 13h	1020,5	1015,4	1013,2	1018,3
gestern 19h	1017,7	1013,1	1012,4	1016,3
heute 01h	1016,5	1015,2	1013,9	1013,3
heute 07h	1016,0	1015,5	1015,0	1013,7
Temperaturen im Boden heute 07h				
	Schwerin	Potsdam	Magdeburg	Erfurt-B.
5cm	-1,6	0,1	0,3	-2,4
10cm	-1,4	0,2	0,9	-1,6
20cm	-0,2	0,5	1,1	-0,1
50cm	1,9	1,5	2,7	2,4
100cm	3,2	2,9	5,0	4,9
Astronomisch mögliche Sonnenscheindauer (Tageslänge zwischen Sonnenauf- und -untergang)				
54°N	52°30'N	51°N		
7,9	8,1	8,3		
Hinweise und Erläuterungen				
Alle aktuellen Werte sind vorläufig. Einheiten				
Wind:	C Calme = Windstille	Niederschlagshöhe und Verdunstungshöhe	mm	
	U = schwache, umlaufende Winde	Schneehöhe	cm	
Niederschlagshöhe:	- = kein Niederschlag	Temperatur	°C	
	00 = weniger als 0,05 mm	Abweichung der Lufttemperatur vom Normalwert	K	
	01 = 0,1 mm	Taupunkttemperaturdifferenz	K	
	02 = 0,2 mm usw.	Luftdruck	hPa	
	1 = 1,0 bis 1,4 mm	Windgeschwindigkeit	m/s	
	2 = 1,5 bis 2,4 mm usw.	Relative Luftfeuchte	%	
Schneehöhe:	- = kein Schnee	Sonnenscheindauer	h	
	1 = 1 cm	Globalstrahlung	J/cm²	
	2 = 2 cm usw.	Höhe ü.d. Meeresspiegel	m	
	+ = Schneedecke durchbrochen			
	++ = Schneeflecken			

Verlauf von Luftdruck, Lufttemperatur, Sonnenscheindauer und Niederschlagshöhe in Potsdam in den letzten 15 Tagen

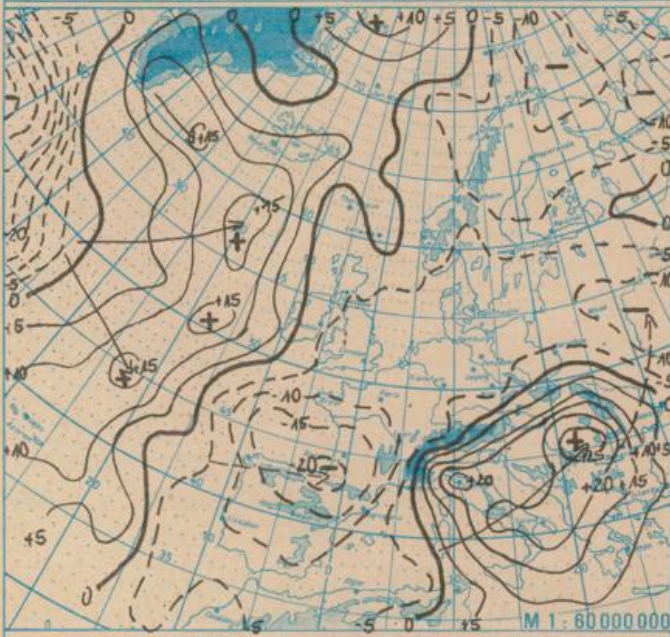




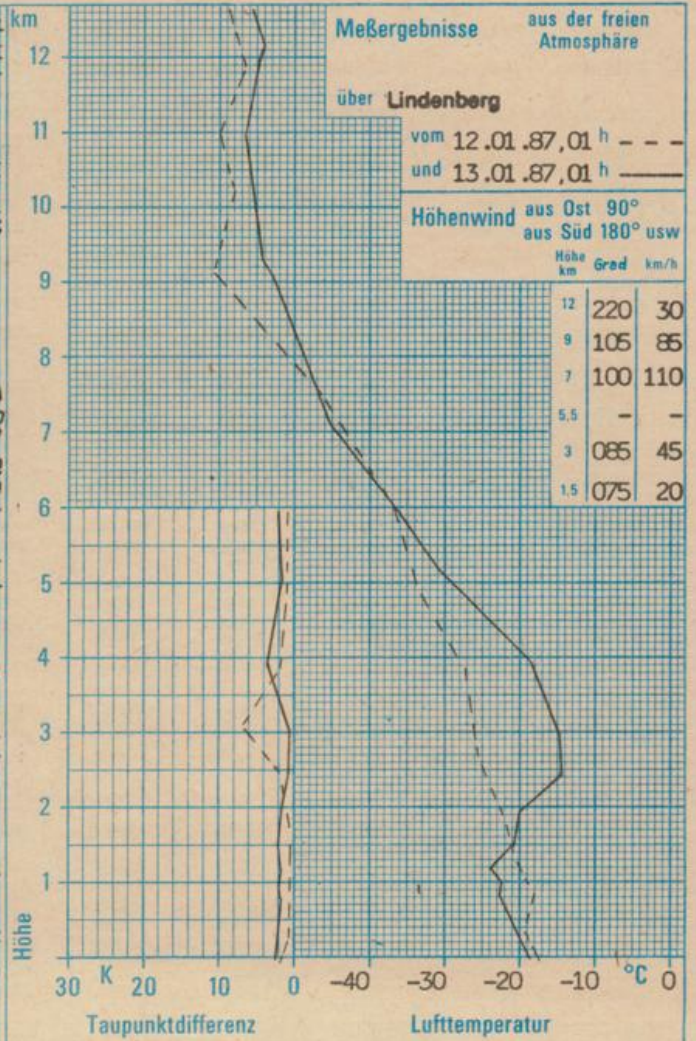
Absolute Topographie 500 hPa in geopotentiellen Dekameter 01h



Absolute Topographie 850 hPa in geopotentiellen Dekameter 01h



24 std. Luftdruckänderung seit Vortag 01h in hPa



WETTERLAGE UND WETTERENTWICKLUNG

Zwischen der Hochdruckzone die von Mittelskandinavien zum südlichen Ural reicht und dem Hochdruckgebiet mit dem Zentrum über Ungarn erstreckt sich eine Tiefdruckrinne, die vom Tief über der Ukraine weit nach Westen reicht. Eingelagert ist eine Kaltluftstapel, die über der DDR unter Einbeziehung feuchter Ostseeluft den Schneefall verstärkte. In den Nordbezirken wurden nachts verbreitet 10 bis 20 cm Neuschnee gemessen. An der Küste kam es bei stürmischen Nordostwinden zu starken Verwehungen. Diese Tiefdruckrinne verlagert sich nordwärts, und über Mitteleuropa setzt sich vorübergehend Hochdruckeinfluß durch. Im westlichen Mittelmeer bildet sich im Bereich des Okklusionspunktes ein Randtief aus. Dort herrschen starke Temperaturgegensätze (vgl. absolute Topographie 850 hPa über Südfrankreich -8 °C, über den Balearen 6 °C). Dieses sich intensivierende Tief zieht nach Oberitalien und lenkt Warmluft in höheren Luftschichten über die Alpen nordwärts. Im Tagesverlauf des Mittwoch und besonders am Donnerstag greifen Schneefälle nordwärts über und erreichen auch unser Gebiet. Hier kommt es auch vorübergehend zu einer Frostabschwächung. Nach Abzug dieses Tiefs nach Nordosten ist mit erneutem Vorstoß skandinavischer Kaltluft nach Mitteleuropa zu rechnen.

Dö.