

# Täglicher Wetterbericht

des Meteorologischen Dienstes der Deutschen Demokratischen Republik

Herausgeber: Meteorologischer Dienst der DDR, Zentrale Wetterdienststelle

1500 Potsdam, Michendorfer Chaussee 23

Fernruf-Sammelnummer 3160, Telex-Nr. 015532

Nachdruck, auch auszugsweise, nur mit Quellenangabe gestattet.  
Bezugspreis monatlich 4,- M (einschließlich Beilagen) EVP 0,15 M.

ISSN 0232-5578

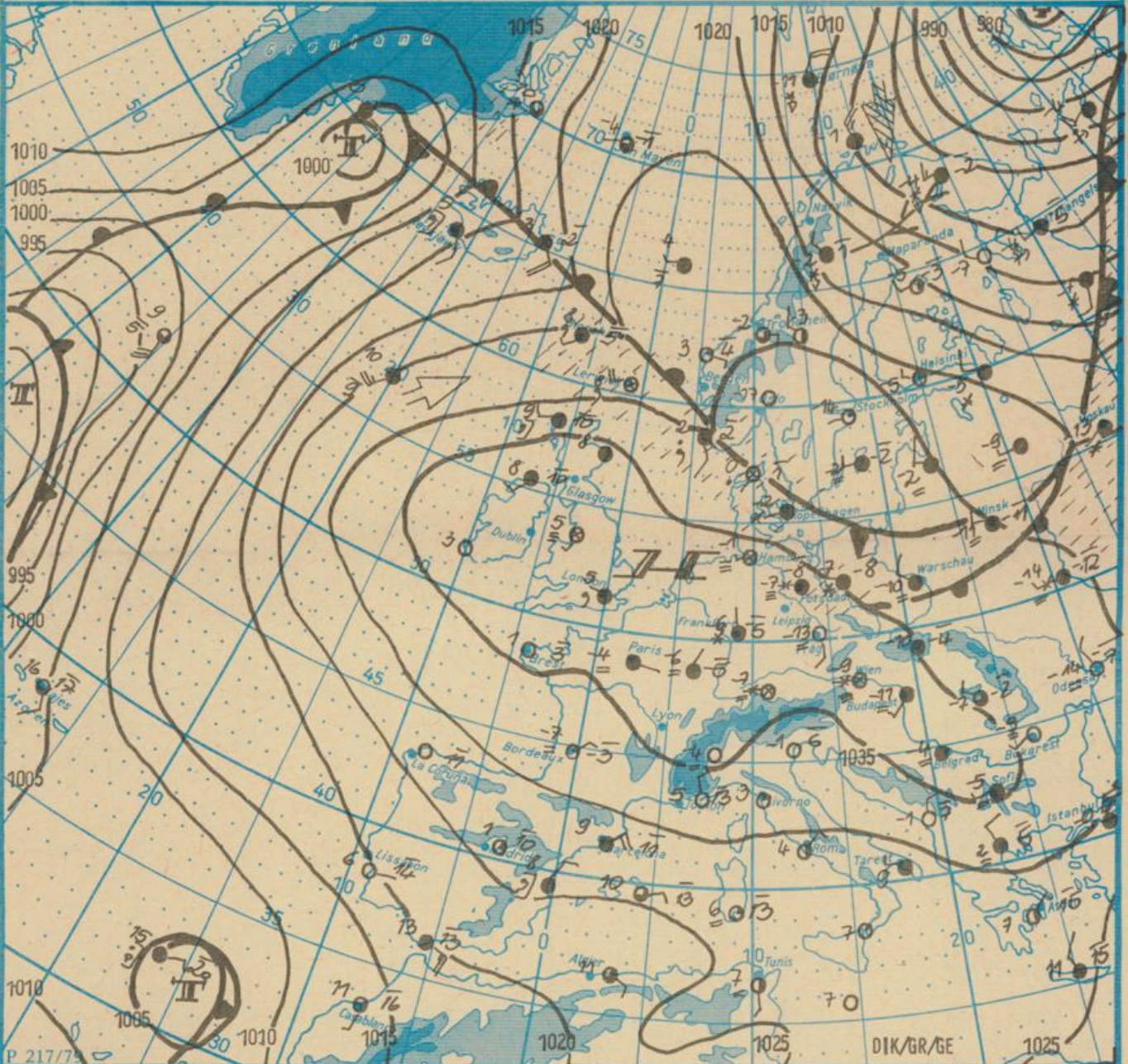
AN (EDV) 603500

Index 30086

Jahrgang 41

Donnerstag, den 22. Januar 1987

Nr. 22



Wetterlage

22. 01. 87, 01h

M 1 : 30 000 000

	Warmfront		Strömung in Warmluft		Sprühregen		Graupelschauer		windstill		wolkenlos
	Kaltfront		Strömung in Kaltluft		Regen		Hagelschauer		umlaufender Wind		heiter
	Konvergenzlinie		Niederschlagsgebiet		flacher Nebel		Schnee		Nordost 5 km/h		wolkig
	Hochdruckgebiet		10°C Lufttemperatur		Nebel		Schneebänne bzw. Sandsturm		Ost 10 km/h		stark bewölkt
	Hochdruckkeil		12°C Wassertemperatur		Nebel in der Umgebung		Wetterleuchten		Südost 30 km/h		bedeckt
	Tiefdruckgebiet		Tagesmaximum der Lufttemperatur des Vortages		Gewitter		Südwest 100 km/h		Bedeckung nicht angebar		
	Tiefausläufer										

Erscheint täglich, nur im Postbezug erhältlich  
Bestellungen, Abbestellungen und Reklamationen sind  
an den zuständigen Postzeitungsvertrieb zu richten

Alle Zeitangaben in MEZ  
(Mitteleuropäische Zeit)

Station	Höhe über dem Meeresspiegel	gestern								heute																			
		13h				19h				01h				07h															
		Windrichtung und Windgeschwindigkeit	Maximum der Windspitzen $\geq 15m/s$ 07h bis 13h	Wetter 13h	Wetterverlauf 07h bis 13h	Lufttemperatur	Taupunkttemperaturdifferenz	Windrichtung und Windgeschwindigkeit	Maximum der Windspitzen $\geq 15m/s$ 13h bis 19h	Wetter 19h	Wetterverlauf 13h bis 19h	Lufttemperatur	Taupunkttemperaturdifferenz	Windrichtung und Windgeschwindigkeit	Maximum der Windspitzen $\geq 15m/s$ 19h bis 01h	Wetter 01h	Wetterverlauf 19h bis 01h	Lufttemperatur	Taupunkttemperaturdifferenz	Windrichtung und Windgeschwindigkeit	Maximum der Windspitzen $\geq 15m/s$ 01h bis 07h	Wetter 07h	Wetterverlauf 01h bis 07h	Lufttemperatur	Taupunkttemperaturdifferenz				
Boltenhagen	15	SW	4	•	•	•	•	1	SW	2	•	•	•	•	1	WSW	2	•	•	•	•	1	W	2	•	•	•	•	1
Warnemünde	4	SSW	2	•	•	•	•	0	WSW	1	•	•	•	•	0	SSW	1	•	•	•	•	0	SW	1	•	•	•	•	0
Arkona	42	SW	4	•	•	•	•	1	SSW	3	•	•	•	•	1	SSW	1	•	•	•	•	1	WSW	3	•	•	•	•	1
Putbus	40	SW	2	•	•	•	•	2	SW	3	•	•	•	•	1	SW	1	•	•	•	•	1	WSW	1	•	•	•	•	1
Greifswald	2	SW	4	•	•	•	•	1	SSW	1	•	•	•	•	0	SW	1	•	•	•	•	1	SW	1	•	•	•	•	1
Boizenburg	45	SW	2	•	•	•	•	1	WSW	2	•	•	•	•	1	W	2	•	•	•	•	1	W	3	•	•	•	•	1
Schwerin	59	SW	2	•	•	•	•	1	SW	1	•	•	•	•	1	C	•	•	•	•	•	0	C	•	•	•	•	0	
Marnitz	81	C	•	•	•	•	•	2	C	•	•	•	•	2	C	•	•	•	•	•	•	0	C	•	•	•	•	0	
Teterow	46	WSW	3	•	•	•	•	3	WSW	2	•	•	•	•	1	SW	1	•	•	•	•	1	SW	1	•	•	•	•	1
Neubrandenburg	81	SW	4	•	•	•	•	1	SW	3	•	•	•	•	1	WSW	3	•	•	•	•	0	WSW	2	•	•	•	•	0
Ueckermünde	1	S	3	•	•	•	•	2	SSW	2	•	•	•	•	1	SSW	1	•	•	•	•	1	SSW	1	•	•	•	•	1
Seehausen/Altmark	21	SSW	1	•	•	•	•	1	C	•	•	•	•	1	WSW	2	•	•	•	•	•	0	WSW	2	•	•	•	•	0
Gardelegen	47	C	•	•	•	•	•	1	SSE	1	•	•	•	•	1	—	2	•	•	•	•	1	S	2	•	•	•	•	1
Magdeburg	79	W	1	•	•	•	•	1	WSW	1	•	•	•	•	1	WSW	1	•	•	•	•	1	WSW	2	•	•	•	•	1
Wernigerode	234	C	•	•	•	•	•	1	C	•	•	•	•	1	C	•	•	•	•	•	•	1	C	•	•	•	•	0	
Brocken	1142	N	5	•	•	•	•	3	NNW	6	•	•	•	•	1	N	8	•	•	•	•	0	NNW	8	•	•	•	•	0
Neuruppin	38	WSW	2	•	•	•	•	1	WSW	2	•	•	•	•	1	SW	1	•	•	•	•	1	C	•	•	•	•	1	
Potsdam	81	W	2	•	•	•	•	1	U	1	•	•	•	•	1	U	1	•	•	•	•	1	U	1	•	•	•	•	1
Berlin-Alex	38	—	—	•	•	•	•	4	—	—	•	•	•	•	5	—	—	•	•	•	•	4	—	—	•	•	•	•	3
Berlin-Schönefeld	47	W	3	•	•	•	•	1	W	2	•	•	•	•	1	W	2	•	•	•	•	1	WSW	2	•	•	•	•	1
Angermünde	56	W	3	•	•	•	•	2	W	2	•	•	•	•	1	W	2	•	•	•	•	1	W	1	•	•	•	•	1
Lindenberg	98	WSW	2	•	•	•	•	U	W	1	•	•	•	•	1	W	1	•	•	•	•	1	C	•	•	•	•	1	
Frankfurt/Oder	21	WSW	3	•	•	•	•	2	WSW	2	•	•	•	•	2	W	1	•	•	•	•	2	SSW	3	•	•	•	•	1
Harzgerode	403	C	•	•	•	•	•	3	C	•	•	•	•	3	C	•	•	•	•	•	•	1	C	•	•	•	•	3	
Artern	164	WSW	2	•	•	•	•	2	C	•	•	•	•	4	SW	2	•	•	•	•	•	3	SW	2	•	•	•	•	3
Wittenberg	105	W	2	•	•	•	•	2	WNW	1	•	•	•	•	2	C	•	•	•	•	•	1	W	1	•	•	•	•	1
Leipzig-Schkeuditz	131	WSW	3	•	•	•	•	1	C	•	•	•	•	1	SW	2	•	•	•	•	•	1	SSW	3	•	•	•	•	1
Oschatz	150	WSW	3	•	•	•	•	1	WSW	1	•	•	•	•	1	SW	2	•	•	•	•	2	WSW	3	•	•	•	•	1
Doberlug-Kirchhain	97	W	2	•	•	•	•	1	W	1	•	•	•	•	2	SW	1	•	•	•	•	2	SW	1	•	•	•	•	1
Cottbus	69	WSW	1	•	•	•	•	0	W	1	•	•	•	•	0	W	1	•	•	•	•	0	SW	1	•	•	•	•	0
Leinefelde	356	W	1	•	•	•	•	0	W	1	•	•	•	•	1	W	1	•	•	•	•	0	W	2	•	•	•	•	0
Erfurt-Bindersteben	312	NNW	1	•	•	•	•	0	NW	1	•	•	•	•	1	S	1	•	•	•	•	1	S	1	•	•	•	•	1
Meiningen	450	S	1	•	•	•	•	2	NE	4	•	•	•	•	1	C	•	•	•	•	•	2	C	•	•	•	•	2	
Schmücke	937	WSW	3	•	•	•	•	1	5	C	•	•	•	•	9	N	3	•	•	•	•	1	N	2	•	•	•	•	0
Sonneberg-Neufang	626	C	•	•	•	•	•	0	C	•	•	•	•	1	C	•	•	•	•	•	•	1	C	•	•	•	•	0	
Gera-Leumnitz	311	S	1	•	•	•	•	1	C	•	•	•	•	1	C	•	•	•	•	•	•	1	C	•	•	•	•	0	
Plauen	386	SSW	1	•	•	•	•	3	SSW	1	•	•	•	•	2	SW	1	•	•	•	•	1	WSW	1	•	•	•	•	2
Karl-Marx-Stadt	418	C	•	•	•	•	•	2	SW	1	•	•	•	•	1	C	•	•	•	•	•	1	WSW	1	•	•	•	•	1
Fichtelberg	1213	SW	4	•	•	•	•	8	W	6	•	•	•	•	7	NNW	5	•	•	•	•	2	NNW	6	•	•	•	•	0
Dresden-Klotzsche	222	C	•	•	•	•	•	1	SW	1	•	•	•	•	1	WSW	1	•	•	•	•	1	C	•	•	•	•	1	
Gorlitz	237	WNW	1	•	•	•	•	1	W	2	•	•	•	•	2	W	2	•	•	•	•	1	W	2	•	•	•	•	1
Zinnwald-Georgenfeld	877	W	6	•	•	•	•	7	NNW	6	•	•	•	•	4	NNW	6	•	•	•	•	4	NNW	5	•	•	•	•	0

Meteorologische Beobachtungswerte aus dem Ausland

\* Zeitangaben in Ortszeit

Station	Höhe über dem Meeresspiegel	Wetter gestern 13h	Niederschlagshöhe gestern 07h bis 19h	Maximum der Lufttemperatur gestern 07h bis 19h	Niederschlagshöhe gestern 19h bis heute 07h	Minimum der Lufttemperatur gestern 19h bis heute 07h	Station	Höhe über dem Meeresspiegel	Wetter gestern 13h	Niederschlagshöhe gestern 07h bis 19h	Maximum der Lufttemperatur gestern 07h bis 19h	Niederschlagshöhe gestern 19h bis heute 07h	Minimum der Lufttemperatur gestern 19h bis heute 07h
Moskau	156	○	00	-10	02	-14	Bukarest	94	☉	•	-3	•	-6
Leningrad	4	* ●	2	-4	03	-6	Constanza	31	☉	00	-6	•	-6
Kiew	179	* ●	04	-12	02	-19	Sofia	595	☉	00	-3	•	-6
Taschkent	426	☉	•	-6	•	-14	Varna	43	☉	•	-4	•	-7
Irkutsk	485	☉	•	-15	•	-29	Rom	2	☉	•	12	•	-1
Warschau	108	☉	•	-8	00	-11	Wien	183	☉	00	-7	00	-10
Gdansk	149	☉	05	-6	02	-6	Genf	430	☉	•	-2	•	-6
Jelenia Gora	342	☉	•	-4	03	-13	München	530	* ☉	00	-5	02	-6
Prag	380	☉	•	-8	00	-14	Köln	91	☉	•	-3	01	-7
Cheb	474	☉	00	-6	•	-14	Bremen	3	* ☉	04	-1	00	-7
Brno	238	☉	•	-7	•	-12	Paris	89	☉	•	-2	•	-6
Poprad	718	☉	•	-4	•	-11	Rotterdam	-4	☉	02	1	00	1
Budapest	139	☉	00	-6	•	-11	London	24	☉	02	7	02	5
Szeged	83	☉	•	-4	•	-8	Oslo	204	☉	•	-11	•	-19
Belgrad	96	☉	•	-4	•	-4	Stockholm	15	☉	•	-4	•	-15

Station	gestern					gestern bis heute				heute
	Tagesmittel der Lufttemperatur	Abweichung d.a. Tagesmittels der Lufttemperatur vom Normalwert	Maximum der Lufttemperatur 07h bis 19h	Sonnenscheindauer	Niederschlagshöhe 07h bis 19h	Niederschlagshöhe 07h bis 07h	Minimum der Lufttemperatur 19h bis 07h	Minimum der Lufttemperatur am Boden 19h bis 07h	Schneehöhe 07h	
Boltenhagen	-6,5	-	-3	0,0	00	00	-3	-4	6	
Warnemünde	-8,2	-8,2	-4	0,0	00	00	-4	-5	26	
Arkona	-8,5	-	-5	0,0	00	09	-5	-5	8	
Putbus	-10,4	-	-6	-	03	09	-6	-6	28	
Greifswald	-10,3	-9,6	-6	0,0	00	07	-6	-7	24	
Boizenburg	-7,1	-	-4	0,0	00	00	-4	-5	22	
Schwerin	-8,5	-8,0	-4	0,0	03	03	-5	-4	8	
Marnitz	-8,7	-	-5	-	00	00	-5	-6	11	
Teterow	-10,0	-	-5	0,0	02	02	-6	-6	30	
Neubrandenburg	-10,4	-9,3	-7	0,0	01	01	-7	-7	15	
Ueckermünde	-11,0	-	-7	-	•	08	-7	-	31	
Seehausen/Altmark	-8,1	-7,3	-5	0,0	00	01	-5	-6	17	
Gardelegen	-8,3	-	-5	-	00	00	-5	-	17	
Magdeburg	-8,1	-7,5	-6	0,0	•	01	-6	-6	18	
Wernigerode	-9,7	-9,7	-4	-	•	•	-4	-	20	
Brocken	1,5	5,1	3	6,8	•	1	-2	-5	200	
Neuruppin	-8,9	-	-7	0,0	00	00	-7	-8	13	
Potsdam	-9,0	-8,0	-8	0,0	00	00	-8	-8	23	
Berlin-Alex	-7,9	-8,3	-7	-	00	00	-7	-	15	
Berlin-Schönefeld	-8,6	-	-7	-	•	00	-8	-8	14	
Angermünde	-10,1	-	-8	0,0	00	03	-8	-8	11	
Lindenberg	-8,6	-7,3	-8	0,0	•	02	-8	-16	18	
Frankfurt/Oder	-7,9	-	-7	-	00	00	-7	-7	14	
Harzgerode	-9,1	-	-7	-	•	00	-4	-4	4,9	
Artern	-9,1	-8,5	-8	1,9	•	00	-8	-10	2,2	
Wittenberg	-9,1	-	-8	0,0	06	09	-9	-9	2,6	
Leipzig-Schkeuditz	-8,6	-8,5	-8	1,1	•	00	-10	-10	3,5	
Oschatz	-7,7	-	-7	0,0	•	01	-9	-14	2,9	
Doberlug-Kirchhain	-7,7	-	-7	-	•	•	-9	-10	8	
Cottbus	-7,4	-6,7	-5	0,0	00	01	-8	-8	12	
Leinefelde	-9,6	-	-6	5,3	•	02	-8	-9	2,3	
Erfurt-Binderleben	-9,0	-7,6	-8	0,0	•	•	-9	-13	2,3	
Meiningen	-8,0	-5,9	-7	0,0	•	•	-10	-10	3,1	
Schmücke	-2,4	-	-1	7,2	•	00	-4	-9	10,0	
Sonneberg-Neufang	-8,8	-	-8	0,0	••	•	-9	-13	5,1	
Gera-Leumnitz	-8,2	-7,3	-5	2,7	•	05	-9	-14	3,1	
Plauen	-8,5	-	-3	-	•	00	-6	-14	2,8	
Karl-Marx-Stadt	-8,6	-7,7	-4	6,2	•	01	-9	-11	3,7	
Fichtelberg	-3,2	1,3	-1	8,2	•	•	-4	-5	16,4	
Dresden-Klotzsche	-8,7	-8,0	-7	1,4	•	04	-9	-11	2,0	
Gorlitz	-8,7	-7,3	-6	3,5	•	02	-10	-14	1,8	
Zinnwald-Georgenfeld	-2,6	-	0	7,2	•	01	-6	-7	7,5	

Klimadaten von Potsdam für den 22. Januar				
	Jahr	Wert		
höchstes Tagesmaximum der Lufttemperatur seit 1893	1959	12,1		
tiefstes Tagesminimum der Lufttemperatur seit 1893	1940	-20,8		
mittleres Tagesmaximum der Lufttemperatur (1951 bis 1990)		2,1		
mittleres Tagesminimum der Lufttemperatur (1951 bis 1990)		-3,3		
Weitere Beobachtungswerte von Potsdam von gestern				
Tagesmittel der relativen Luftfeuchte		92		
Anzahl der Stunden mit einer relativen Luftfeuchte unter 70%		0		
niedrigster Stundenwert der relativen Luftfeuchte		88		
Anzahl der Stunden mit Niederschlag		7		
Tagessumme der Globalstrahlung gestern				
Potsdam		141		
Wahnsdorf bei Dresden		331		
Luftdruck auf Meereshöhe reduziert				
Termin	Warnemünde	Potsdam	Dresden-K.	Erfurt-B.
gestern 13h	1035,7	1037,3	1037,7	1038,4
gestern 19h	1034,9	1037,0	1037,3	1038,1
heute 01h	1034,3	1035,9	1036,8	1037,9
heute 07h	1033,5	1035,0	1035,8	1036,7
Temperaturen im Boden heute 07h				
	Schwerin	Potsdam	Magdeburg	Erfurt-B
5cm	-1,2	0,0	0,3	-4,7
10cm	-1,2	0,0	0,9	-3,2
20cm	-0,8	0,3	1,0	-1,7
50cm	1,3	1,2	2,4	1,5
100cm	2,8	2,6	4,5	4,2
Astronomisch mögliche Sonnenscheindauer (Tageslänge zwischen Sonnenauf- und -untergang)				
54°N	52°30'N	51°N		
8,3	8,5	8,7		
Hinweise und Erläuterungen				
Alle aktuellen Werte sind vorläufig. Einheiten				
Wind:	C (Calm)=Windstille U = schwache, unlaufende Winde	Niederschlagshöhe und Verdunstungshöhe mm Schneehöhe cm Temperatur °C Abweichung der Lufttemperatur vom Normalwert K Tagespunktemperaturdifferenz K Luftdruck hPa Windgeschwindigkeit m/s Relative Luftfeuchte % Sonnenscheindauer h Globalstrahlung J/cm² Höhe ü. d. Meeresspiegel m		
Niederschlagshöhe:	- = kein Niederschlag 00 = weniger als 0,05 mm 01 = 0,1 mm 02 = 0,2 mm usw. 1 = 1,0 bis 1,4 mm 2 = 1,5 bis 2,4 mm usw.			
Schneehöhe:	- = kein Schnee 1 = 1 cm 2 = 2 cm usw. + = Schneedecke durchbrochen ++ = Schneeflecken			

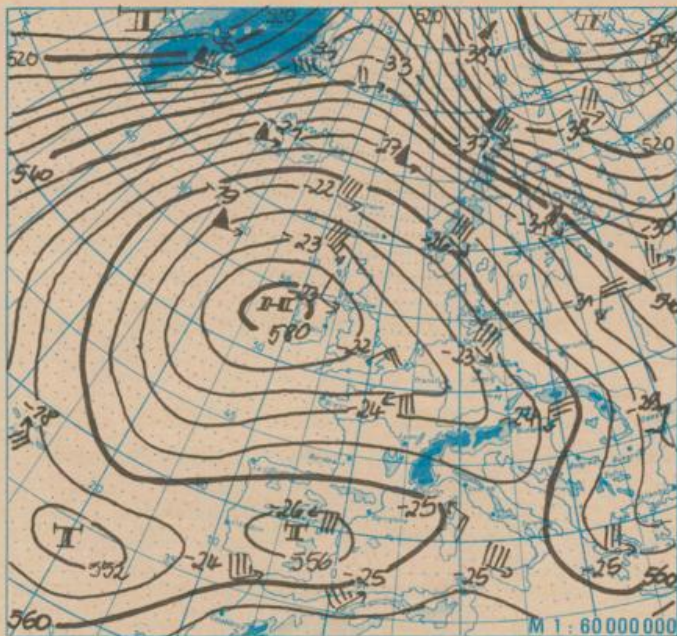
Temperaturvorhersage für die Tage vom 24. Januar bis 28. Januar

	für die 5 Tage	Sa	So	Mo	Di	Mi
		für die Bezirke Rostock, Schwerin und Neubrandenburg	Tiefstwerte	-2	-4	-3
	Höchstwerte	0	0	2	1	-1
	Tagesmittel	-2	-2	-1	-2	-3
für das Tiefland der übrigen Bezirke	Tiefstwerte	-3	-4	-3	-3	-5
	Höchstwerte	0	0	2	1	-2
	Tagesmittel	-2	-2	-1	-2	-3
für Höhenlagen oberhalb 500 m	Tiefstwerte	-6	-8	-7	-7	-8
	Höchstwerte	-4	-4	-2	-3	-5
	Tagesmittel	-6	-6	-5	-5	-7

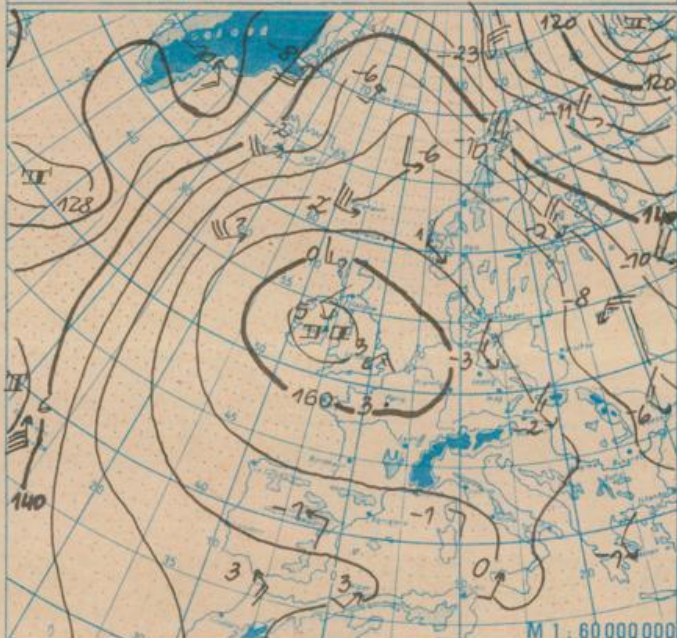
Weitergehender Temperaturtrend für den nächsten Donnerstag bis Sonnabend, den 31. Januar:

Rückgang

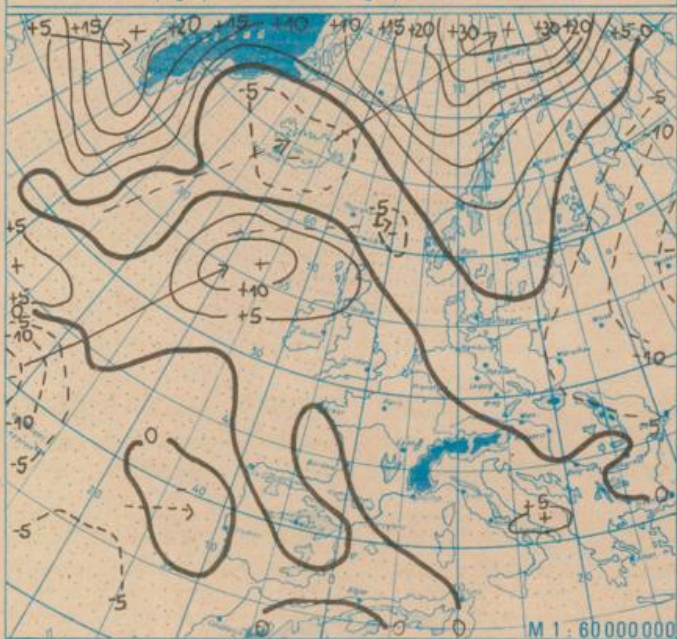
Anmerkung: Mittelfristige Wettervorhersagen lassen keine so hohe räumliche und zeitliche Detaillierung wie kurzfristige Vorhersagen zu. Die angegebenen Werte sind Richtwerte. Es muß mit einer Toleranzbreite von etwa 3K gerechnet werden.



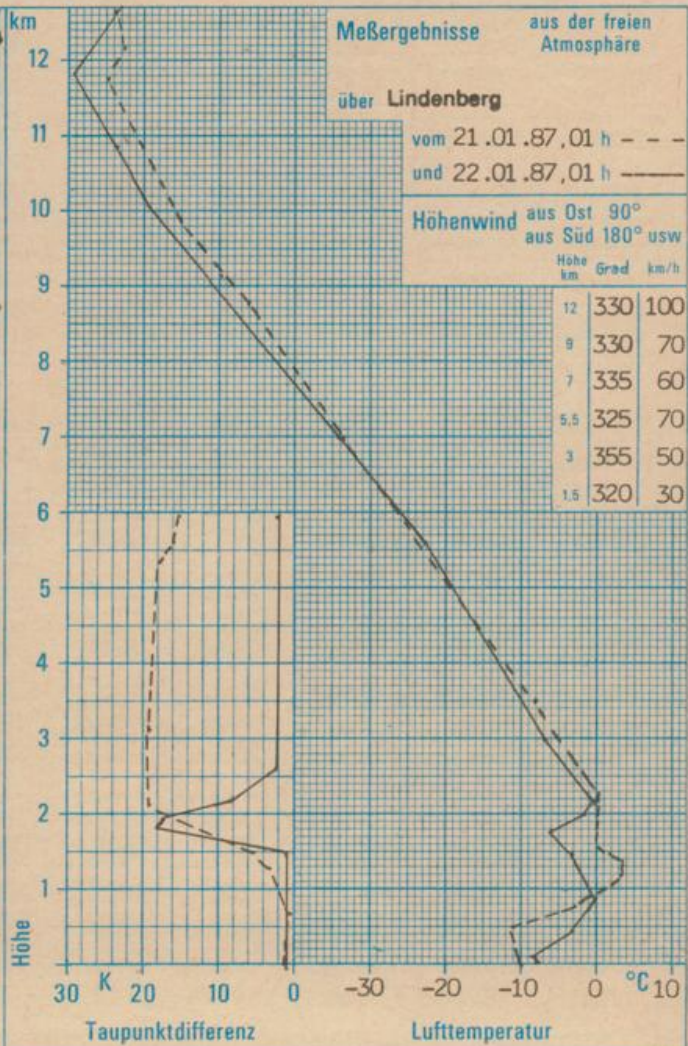
Absolute Topographie 500 hPa in geopotentiellen Dekameter 01h



Absolute Topographie 850 hPa in geopotentiellen Dekameter 01h



24 std. Luftdruckänderung seit Vortag 01h in hPa



### WETTERLAGE UND WETTERENTWICKLUNG

Im Laufe des Mittwochs hat sich die Achse der über Europa liegenden Hochdruckzone noch etwas weiter nach Süden verlagert. Dabei dreht der Wind im gesamten Gebiet der DDR auf westliche Richtungen. Mit ihm wurden dabei Luftmassen herangeführt, die maritimen Ursprungs sind und mehr Feuchtigkeit enthalten. Da die Windgeschwindigkeiten recht gering waren, die Inversion erhalten blieb und auch der auf die unteren Luftschichten abkühlende Einfluß der Schneedecke anhielt, bildete sich verbreitet Nebel. Die von der Nordsee herangezogenen Tiefausläufer hatten, was die Niederschlagsneigung anbelangt, nur wenig Einfluß. Die Temperaturen stiegen jedoch an und lagen am Morgen des Donnerstags deutlich über denen des Mittwochs. Die Hochdruckzone wird sich nur wenig verlagern. In den nächsten Tagen wird ihr westlicher Teil sich allmählich zu den Britischen Inseln und nach Island verlagern. Dabei gelangt Mitteleuropa in eine nordwestliche Strömung. Es werden weitere Tiefausläufer heranziehen und im Tiefland naßkaltes, im Bergland weiterhin winterliches Wetter mit Frost und Schneefall bringen.

Dik.