

Täglicher Wetterbericht

des Meteorologischen Dienstes der Deutschen Demokratischen Republik

Herausgeber: Meteorologischer Dienst der DDR, Zentrale Wetterdienststelle
 1500 Potsdam, Michendorfer Chaussee 23
 Fernruf-Sammelnummer 3160, Telex-Nr. 015532

ISSN 0232-5578

Index 30086

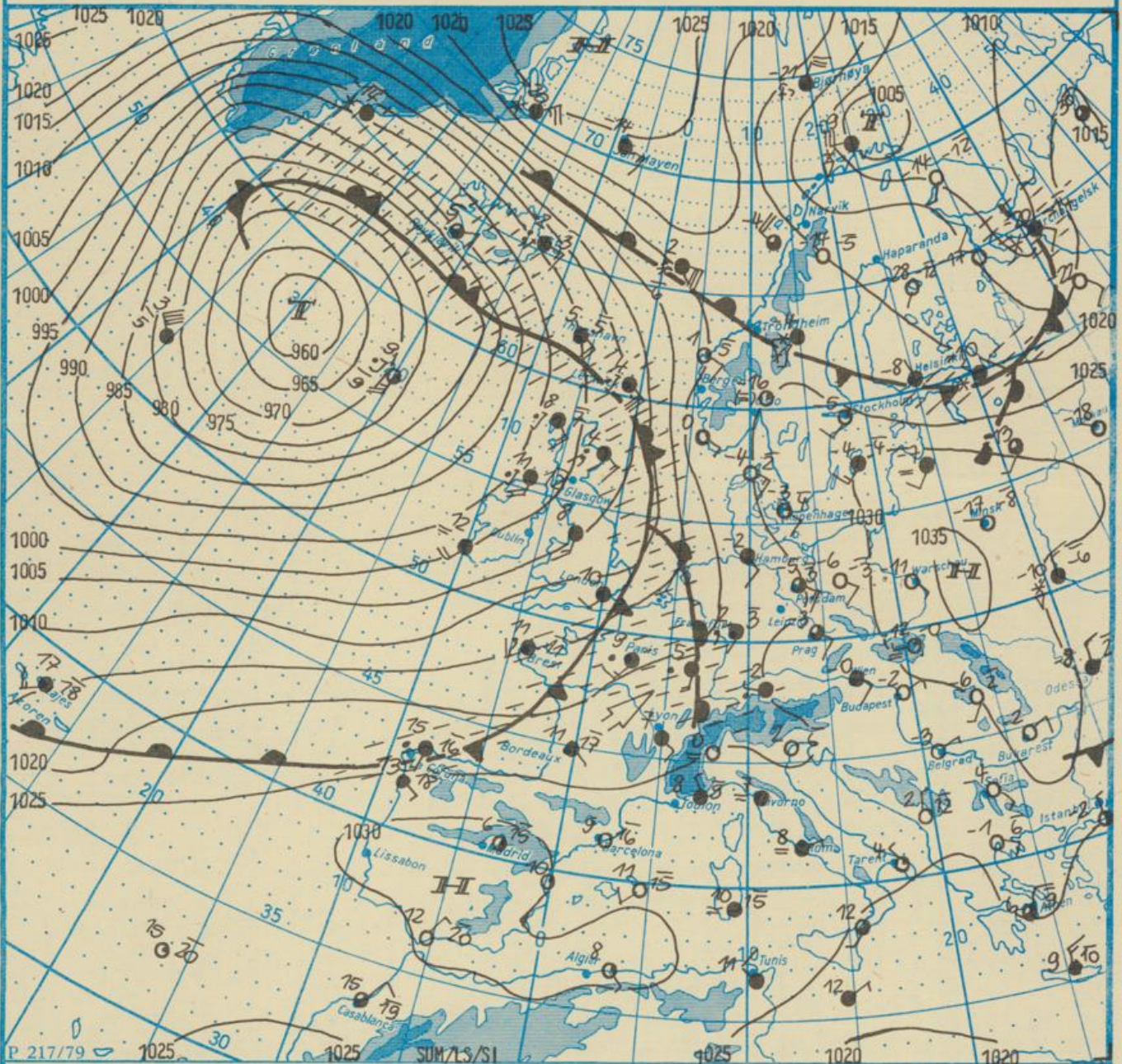
Nachdruck, auch auszugsweise, nur mit Quellenangabe gestattet.
 Bezugspreis monatlich 4,-M (einschließlich Beilagen) EVP 0,15 M.

AN (EDV) 603500

Jahrgang 41

Freitag, den 27. Februar 1987

Nr. 58



Wetterlage 27. 02. 87, 01h M 1 : 30 000 000

	Warmfront		Strömung in Warmluft		Regen		Graupelschauer		windstill		wolkelos
	Kaltfront		Strömung in Kaltluft		Regen		Hagelschauer		umlaufender Wind		heiter
	Okklusion		Niederschlagsgebiet		flacher Nebel		Regenschauer		Nordost 5 km/h		wolkig
	Konvergenzlinie		10 10°C Lufttemperatur		Nebel		Schneeschauer		Ost 10 km/h		stark bewölkt
	Hochdruckgebiet		12 12°C Wassertemperatur		Nebel in der Umgebung		Schneetreiben bzw. Sandsturm		Südost 30 km/h		bedeckt
	Hochdruckkeil		Tagesmaximum der Lufttemperatur des Vortages		[während der letzten Stunden, aber nicht zum Beobachtungstermin z.B.]		Wetterleuchten		Südwest 100 km/h		Bedeckung nicht angebar
	Tiefdruckgebiet						Gewitter				
	Tiefausläufer										

Erscheint täglich, nur im Postbezug erhältlich
 Bestellungen, Abbestellungen und Reklamationen sind
 an den zuständigen Postzeitungsvertrieb zu richten

Alle Zeitangaben in MEZ
 (Mitteleuropäische Zeit)

Station	Höhe über dem Meeresspiegel	gestern										heute														
		13h					19h					01h					07h									
		Windrichtung und Windgeschwindigkeit	Maximum der Windspitzen ≥ 15m/s 07h bis 13h	Wetter 13h	Wetterverlauf 07h bis 13h	Lufttemperatur	Taupunkttemperaturdifferenz	Windrichtung und Windgeschwindigkeit	Maximum der Windspitzen ≥ 15m/s 13h bis 19h	Wetter 19h	Wetterverlauf 13h bis 19h	Lufttemperatur	Taupunkttemperaturdifferenz	Windrichtung und Windgeschwindigkeit	Maximum der Windspitzen ≥ 15m/s 19h bis 01h	Wetter 01h	Wetterverlauf 19h bis 01h	Lufttemperatur	Taupunkttemperaturdifferenz	Windrichtung und Windgeschwindigkeit	Maximum der Windspitzen ≥ 15m/s 01h bis 07h	Wetter 07h	Wetterverlauf 01h bis 07h	Lufttemperatur	Taupunkttemperaturdifferenz	
Boltenhagen	15	ESE 7	•	•	•	4	ESE 7	•	•	•	3	SE 7	•	•	•	3	SSE 5	•	•	•	3	SSE 5	•	•	•	3
Warnemünde	4	SE 5	•	•	•	4	SE 5	•	•	•	4	SSE 7	•	•	•	4	SSE 6	•	•	•	3	SSE 6	•	•	•	3
Arkona	42	E 10	•	•	•	4	E 8	•	•	•	5	SE 7	•	•	•	5	SE 6	•	•	•	2	SE 6	•	•	•	2
Putbus	40	E 7	•	•	•	4	ESE 3	•	•	•	6	SE 5	•	•	•	5	SE 4	•	•	•	3	SE 4	•	•	•	3
Greifswald	2	E 4	•	•	•	3	E 3	•	•	•	6	SE 5	•	•	•	5	SE 4	•	•	•	4	SE 4	•	•	•	4
Boizenburg	45	ESE 6	•	•	•	3	ESE 5	•	•	•	5	SE 6	•	•	•	3	SE 6	•	•	•	3	SE 6	•	•	•	3
Schwerin	59	E 7	•	•	•	1	E 4	•	•	•	4	ESE 4	•	•	•	3	SE 3	•	•	•	3	SE 3	•	•	•	3
Marnitz	81	E 5	•	•	•	0	E 4	•	•	•	4	ESE 4	•	•	•	2	SSE 3	•	•	•	3	SSE 3	•	•	•	3
Teterow	46	ESE 5	•	•	•	1	ESE 4	•	•	•	4	SE 3	•	•	•	3	SSE 4	•	•	•	3	SSE 4	•	•	•	3
Neubrandenburg	81	ESE 5	•	•	•	3	ESE 6	•	•	•	4	SE 5	•	•	•	4	SE 6	•	•	•	4	SE 6	•	•	•	4
Ueckermünde	1	ENE 4	•	•	•	3	E 3	•	•	•	6	SE 2	•	•	•	6	SE 2	•	•	•	3	SE 2	•	•	•	3
Seehausen/Altmark	21	E 7	•	•	•	1	E 3	•	•	•	3	ESE 2	•	•	•	1	SE 4	•	•	•	2	SE 4	•	•	•	2
Gardelegen	47	E 4	•	•	•	1	ESE 2	•	•	•	6	SSE 1	•	•	•	4	SSE 2	•	•	•	3	SSE 2	•	•	•	3
Magdeburg	79	E 4	•	•	•	2	E 3	•	•	•	6	SE 3	•	•	•	5	SSE 4	•	•	•	3	SSE 4	•	•	•	3
Wernigerode	234	E 5	•	•	•	1	SE 3	•	•	•	7	N 1	•	•	•	4	SSE 1	•	•	•	3	SSE 1	•	•	•	3
Brocken	1142	S 9	20	☉	☉	-5	S 10	•	•	•	5	1 SW 15	19	☉	☉	0	SW 18	23	☉	☉	0	☉	☉	☉	☉	0
Neuruppin	38	E 7	•	•	•	0	E 4	•	•	•	4	ESE 4	•	•	•	3	SE 3	•	•	•	3	SE 3	•	•	•	3
Potsdam	81	E 7	•	•	•	1	E 7	15	•	•	2	5 ESE 7	•	•	•	3	SE 5	•	•	•	4	SE 5	•	•	•	4
Berlin-Alex	38	-	-	☉	☉	1	6	-	•	•	1	5	-	•	•	4	-	•	•	•	6	-	•	•	•	6
Berlin-Schönefeld	47	E 6	•	•	•	1	ESE 5	•	•	•	4	SE 5	•	•	•	3	SSE 5	•	•	•	3	SSE 5	•	•	•	3
Angermünde	56	E 4	•	•	•	-1	ESE 2	•	•	•	3	SSE 4	•	•	•	3	S 6	•	•	•	3	S 6	•	•	•	3
Lindenberg	98	E 4	•	•	•	0	E 3	•	•	•	2	ESE 2	•	•	•	3	SE 2	•	•	•	3	SE 2	•	•	•	3
Frankfurt/Oder	21	E 4	-	☉	☉	1	E 3	-	•	•	2	5 ESE 1	-	•	•	4	SSE 2	•	•	•	2	SSE 2	•	•	•	2
Harzgerode	403	SSE 3	•	•	•	-1	S 1	•	•	•	6	WSW 4	•	•	•	4	WSW 5	•	•	•	2	WSW 5	•	•	•	2
Artern	164	C	•	•	•	-0	E 2	•	•	•	1	5 C	•	•	•	4	C	•	•	•	2	C	•	•	•	2
Wittenberg	105	E 5	•	•	•	1	E 4	•	•	•	-1	4 ESE 4	•	•	•	3	ESE 4	•	•	•	3	ESE 4	•	•	•	3
Leipzig-Schkeuditz	131	ENE 3	•	•	•	-0	E 5	•	•	•	0	6 SSE 4	•	•	•	1	3 SSE 6	•	•	•	3	3 SSE 6	•	•	•	3
Oschatz	150	ESE 2	•	•	•	2	SE 3	•	•	•	-0	6 ESE 2	•	•	•	3	SSE 3	•	•	•	4	SSE 3	•	•	•	4
Doberlug-Kirchhain	97	E 5	•	•	•	3	ESE 6	•	•	•	-0	6 SE 4	•	•	•	5	S 5	•	•	•	7	S 5	•	•	•	7
Cottbus	69	E 5	•	•	•	1	ESE 3	•	•	•	-1	3 ESE 2	•	•	•	3	SSE 2	•	•	•	6	SSE 2	•	•	•	6
Leinefelde	356	E 3	•	•	•	-2	ESE 1	•	•	•	5	SW 3	•	•	•	3	S 3	•	•	•	1	S 3	•	•	•	1
Erfurt-Bindersleben	312	N 3	•	•	•	-4	U 1	•	•	•	-0	4 S 2	•	•	•	3	S 7	•	•	•	2	S 7	•	•	•	2
Meiningen	450	SSE 1	•	•	•	1	S 1	•	•	•	-1	5 S 4	•	•	•	1	SSE 4	•	•	•	1	SSE 4	•	•	•	1
Schmücke	937	SSW 4	•	•	•	-1	SSW 5	•	•	•	-4	2 SW 7	•	•	•	0	SM 9	15	•	•	0	SM 9	15	•	•	0
Sonneberg-Neufang	626	SSE 2	•	•	•	-0	S 2	•	•	•	-2	2 S 2	•	•	•	1	S 3	•	•	•	0	S 3	•	•	•	0
Gera-Leumnitz	311	E 2	•	•	•	1	SSE 2	•	•	•	0	5 SSW 6	•	•	•	5	S 7	•	•	•	1	S 7	•	•	•	1
Plauen	386	SSE 5	•	•	•	1	S 4	•	•	•	1	7 SSW 5	•	•	•	5	S 7	•	•	•	3	S 7	•	•	•	3
Karl-Marx-Stadt	418	SSE 3	•	•	•	2	SSE 4	•	•	•	-1	5 S 3	•	•	•	4	SSW 3	•	•	•	2	SSW 3	•	•	•	2
Fichtelberg	1213	SSE 7	16	☉	☉	-4	SSE 7	•	•	•	-8	3 SSW 10	•	•	•	4	SSW 12	•	•	•	0	SSW 12	•	•	•	0
Dresden-Klotzsche	222	SE 5	•	•	•	3	E 1	•	•	•	-0	6 SSE 4	•	•	•	7	SE 6	•	•	•	6	SE 6	•	•	•	6
Görlitz	237	ENE 4	•	•	•	1	E 3	•	•	•	-1	2 S 2	•	•	•	1	SSE 9	•	•	•	6	SSE 9	•	•	•	6
Zinnwald-Georgenfeld	877	SSE 11	•	•	•	-5	SSE -	•	•	•	-6	5 S -	•	•	•	1	S 5	•	•	•	2	S 5	•	•	•	2

Korrektur zum TWB Nr. 57 vom 26.02.1987: Weitergehender Temperaturtrend ... muß lauten: Weitergehender Temperaturtrend für den nächsten Donnerstag bis Sonnabend, den 07. März.

Meteorologische Beobachtungswerte aus dem Ausland

Zeitangaben in Ortszeit

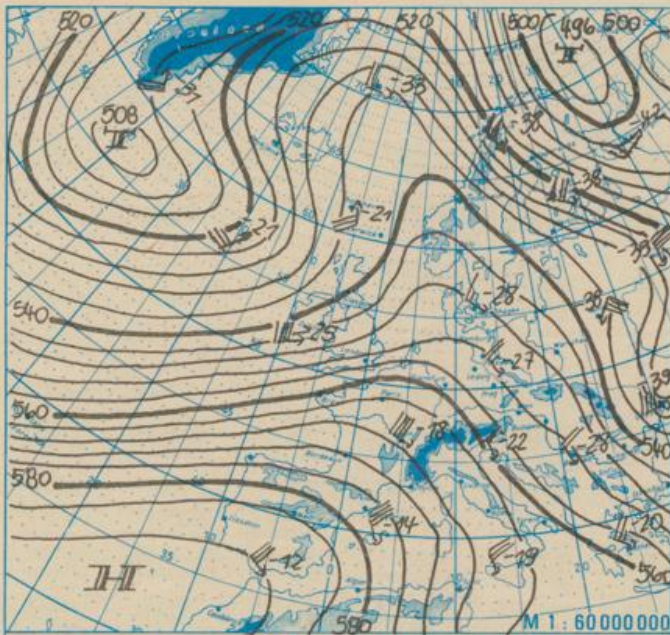
Station	Höhe über dem Meeresspiegel	Wetter gestern 13h	Niederschlagshöhe gestern 07h bis 19h	Maximum der Lufttemperatur gestern 07h bis 19h	Niederschlagshöhe gestern 19h bis heute 07h	Minimum der Lufttemperatur gestern 19h bis heute 07h
Moskau	156	☉	00	-10	•	-19
Leningrad	4	☉	•	-11	02	-16
Kiew	179	-	00	-6	00	-14
Taschkent	428	•	•	19	•	7
Irkutsk	485	☉	•	0	•	-6
Warschau	106	☉	•	4	•	-13
Gdansk	149	☉	•	•	•	-15
Jelenia Gora	342	☉	•	2	•	-9
Prag	380	☉	•	3	•	-4
Cheb	474	☉	•	2	00	-2
Brno	238	☉	•	4	•	-3
Poprad	718	☉	•	0	•	-16
Budapest	139	☉	•	4	•	-5
Szeged	83	☉	•	5	•	-7
Belgrad	96	☉	•	6	•	-7
Bukarest	94	☉	•	4	•	-5
Constanța	31	☉	•	3	•	-4
Sofia	595	☉	•	3	•	-6
Varna	43	☉	•	5	•	-4
Rom	2	☉	•	13	•	8
Wien	183	☉	•	4	•	-2
Genf	430	☉	02	11	•	4
München	530	☉	5	3	•	1
Köln	91	☉	•	7	9	3
Bremen	3	☉	•	2	06	-1
Paris	89	☉	2	8	5	8
Rotterdam	-4	☉	-	-	7	5
London	24	☉	3	9	1	9
Oslo	204	☉	-	-	•	-16
Stockholm	15	☉	•	-3	•	-6

Station	gestern				gestern bis heute				heute
	Tagesmittel der Lufttemperatur	Abweichung des Tagesmittels der Lufttemperatur vom Normalwert	Maximum der Lufttemperatur 07h bis 19h	Sonnenscheindauer	Niederschlagshöhe 07h bis 19h	Niederschlagshöhe 07h bis 07h	Minimum der Lufttemperatur 19h bis 07h	Minimum der Lufttemperatur am Boden 19h bis 07h	Schneehöhe 07h
Boltenhagen	-1,4	-	0	8,3	•	•	-4	-6	++
Warnemünde	-1,6	-2,5	-1	8,4	•	•	-6	-7	++
Arkona	-1,0	-	-3	8,9	•	•	-4	-5	3+
Putbus	-1,7	-	-4	-	•	•	-6	-9	7
Greifswald	-3,6	-3,6	-2	8,2	•	•	-7	-10	6
Boizenburg	-2,1	-	1	6,6	•	•	-4	-4	2+
Schwerin	-2,0	-2,5	2	7,3	•	•	-4	-6	1+
Marnitz	-1,3	-	1	-	•	•	-4	-10	6
Teterow	-1,7	-	-1	8,4	•	•	-6	-7	7
Neubrandenburg	-1,2	-2,9	-2	8,3	•	•	-6	-9	4
Ueckermünde	-1,8	-	-1	-	•	•	-7	-10	8
Seehausen/Altmark	-1,0	-3,3	-1	6,6	•	•	-4	-6	5+
Gardelegen	-1,4	-	2	-	•	•	-3	-4	6
Magdeburg	-1,8	-3,4	2	5,9	•	•	-4	-8	8
Wernigerode	-2,3	-2,7	1	-	•	•	-3	-	8
Brocken	-1,1	-2,6	-4	1,7	•	08	-6	-8	177
Neuruppin	-1,8	-	1	6,9	•	•	-6	-8	3
Potsdam	-2,9	-3,5	3	9,3	•	•	-5	-10	13
Berlin-Alex	-1,3	-3,2	1	-	•	•	-6	-	5
Berlin-Schönefeld	-1,4	-	2	-	•	•	-6	-8	3+
Angermünde	-1,5	-	-1	7,9	•	•	-6	-10	4
Lindenberg	-1,6	-2,7	1	7,7	•	•	-6	-8	9
Frankfurt/Oder	-1,9	-	1	-	•	•	-6	-7	5+
Harzgerode	-1,9	-	-1	-	•	00	-4	-10	13
Artern	-3,1	-3,6	-2	3,3	•	01	-3	-8	6
Wittenberg	-1,6	-	2	7,5	•	•	-4	-8	8
Leipzig-Schkeuditz	-1,8	-4,4	2	6,0	•	00	-3	-5	4
Oschatz	-1,7	-	3	7,2	•	•	-6	-10	4+
Doberlug-Kirchhain	-1,8	-	3	-	•	•	-3	-4	4
Cottbus	-2,7	-2,9	2	7,4	•	•	-4	-8	5
Leinefelde	-1,1	-	0	3,3	•	00	-3	-8	6
Erfurt-Bindersleben	-5,0	-4,8	-0	4,2	•	03	-4	-6	5
Meiningen	-2,8	-2,7	1	0,0	•	08	-3	-7	6
Schmücke	-1,2	-	-1	1,1	•	1	-5	-7	113
Sonneberg-Neufang	-2,5	-	1	0,2	•	2	-2	-3	28
Gera-Leumnitz	-3,0	-3,1	2	5,4	•	05	-2	-3	14
Plauen	-3,6	-	3	-	•	01	-1	-4	4+
Karl-Marx-Stadt	-2,6	-2,7	2	6,7	•	•	-2	-7	12
Fichtelberg	-7,1	-3,4	-4	6,9	•	•	-8	-8	165
Dresden-Klotzsche	-0,8	-1,0	4	8,1	•	•	-1	-2	4
Gorlitz	-2,9	-2,4	2	8,1	•	•	-4	-8	2+
Zinnwald-Georgenfeld	-6,6	-	-4	7,8	•	•	-7	-9	95

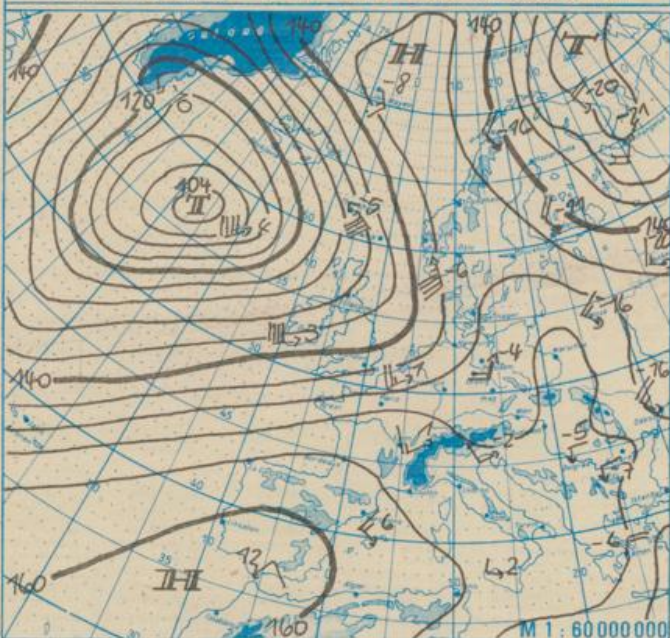
Klimadaten von Potsdam für den 27. Februar				
	Jahr	Wert		
höchstes Tagesmaximum der Lufttemperatur seit 1893	1953	15,4		
tiefstes Tagesminimum der Lufttemperatur seit 1893	1963	-16,0		
mittleres Tagesmaximum der Lufttemperatur (1951 bis 1980)		4,9		
mittleres Tagesminimum der Lufttemperatur (1951 bis 1980)		-2,8		
Weitere Beobachtungswerte von Potsdam von gestern				
Tagesmittel der relativen Luftfeuchte		72		
Anzahl der Stunden mit einer relativen Luftfeuchte unter 70%		8		
niedrigster Stundenwert der relativen Luftfeuchte		57		
Anzahl der Stunden mit Niederschlag		0		
Tagessumme der Globalstrahlung gestern				
Potsdam		1058		
Wahnsdorf bei Dresden		1069		
Luftdruck auf Meereshöhe reduziert				
Termin	Warnemünde	Potsdam	Dresden-K.	Erfurt-B.
gestern 13h	1028,6	1027,3	1025,3	1024,8
gestern 19h	1027,2	1026,8	1026,3	1024,2
heute 01h	1024,4	1024,5	1025,2	1024,4
heute 07h	1018,5	1019,8	1021,9	1019,4
Temperaturen im Boden heute 07h				
Boedmitfe	Schwerin	Potsdam	Magdeburg	Erfurt-B.
5cm	-0,9	-0,1	0,6	-1,2
10cm	-1,4	0,0	0,6	-1,4
20cm	0,0	0,2	0,6	-0,5
50cm	0,8	0,7	1,7	1,2
100cm	1,6	1,6	3,5	3,0
Astronomisch mögliche Sonnenscheindauer (Tageslänge zwischen Sonnenauf- und -untergang)				
54°N	52°30'N	51°N		
10,6	10,7	10,8		
Hinweise und Erläuterungen				
Alle aktuellen Werte sind vorläufig. Einheiten				
Wind:	C = Calmel = Windstille	Niederschlagshöhe und Verdunstungshöhe mm		
	U = schwache, umlaufende Winde	Schneehöhe cm		
Niederschlagshöhe:	- = kein Niederschlag	Temperatur °C		
	00 = weniger als 0,05 mm	Abweichung der Lufttemperatur vom Normalwert K		
	01 = 0,1 mm	Taupunktdifferenz K		
	02 = 0,2 mm usw.	Luftdruck hPa		
	1 = 1,0 bis 1,4 mm	Windgeschwindigkeit m/s		
	2 = 1,5 bis 2,4 mm usw.	Relative Luftfeuchte %		
Schneehöhe:	- = kein Schnee	Sonnenscheindauer h		
	1 = 1 cm	Globalstrahlung J/cm²		
	2 = 2 cm usw.	Höhe ü.d. Meeresspiegel m		
	+ = Schneedecke durchbrochen			
	++ = Schneeflecken			

WINTERSPORTMELDUNGEN

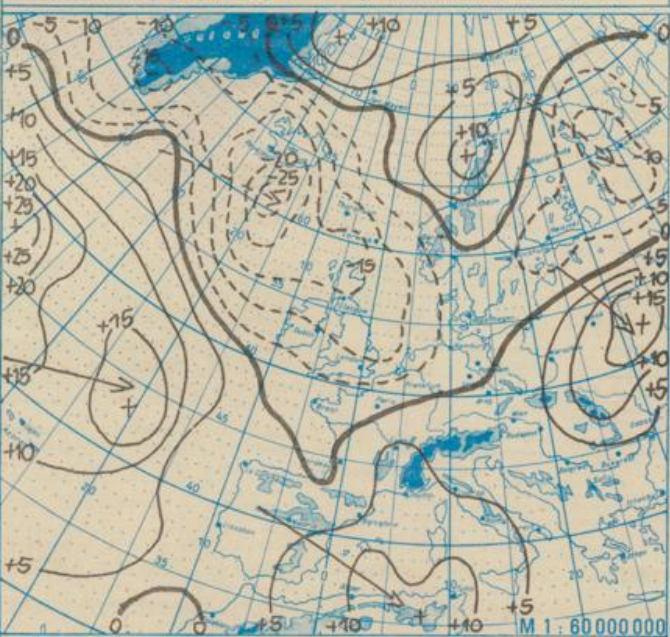
aus der DDR von heute 08h					aus dem Ausland von heute 08h				
Ort	Höhe über dem Meeresspiegel	Schneehöhe	Sportmöglichkeiten		Ort	Höhe über dem Meeresspiegel	Schneehöhe	Sportmöglichkeiten	
Benneckenstein	520	38	gut		Großbreitenb.	670	30	gut	
Friedrichsbr.	560	32	möglich		Klingenthal	600	40	gut	
Hasselfelde	460	26	gut		Bad Elster	600	20	möglich	
Schierke	610	70	sehr gut		Auersberg	1020	120	sehr gut	
Kl. Inselsberg	730	40	gut		Sosa	620	35	gut	
Spießberg/haus	710	50	gut		Oberwiesenthal	900	60	gut	
Brotröderode	570	27	möglich		Bärenstein	840	50	gut	
Friedrichroda	440	16	gut		Rübenau	700	50	gut	
Oberhof	820	70	gut		Schellerhaus	780	103	sehr gut	
Gabelbach	760	53	gut		Holzhausen	760	40	gut	
Schmiedefeld/R.	720	47	gut		Oberbärenburg	720	80	gut	
Gehlberg	700	25	gut		Frauenstein	640	50	gut	
Steinheid	810	65	gut		Oybin	570	24	gut	
Neustadt/R.	800	40	gut		Wehrsdorf	340	26	möglich	
					Churanov	1120	102	Weitere	
					Sniezka	1600	155	Angaben	
					Praded	1490	158	liegen	
					Lysa Hora	1320	140	nicht	
					Chopok	2010	118	vor!	
					Lomnický Stit	2630	147		
					Kasprow w.	1990	100		
					Zakopane	840	26		
					Virful-Omu	2500	31		
					Rarau	1540	60		



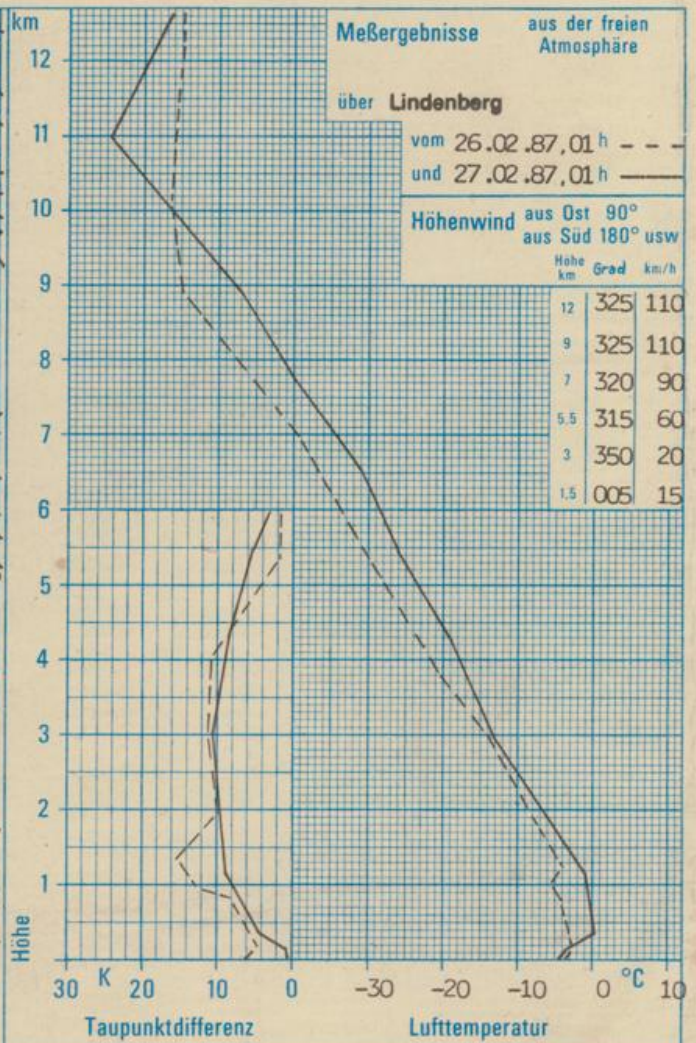
Absolute Topographie 500 hPa in geopotentiellen Dekameter 01h



Absolute Topographie 850 hPa in geopotentiellen Dekameter 01h



24 std. Luftdruckänderung seit Vortag 01h in hPa



WETTERLAGE UND WETTERENTWICKLUNG

Schneller als erwartet haben die Tiefausläufer, die in der Nacht zum Donnerstag noch über Spanien lagen, auf Mitteleuropa übergegriffen. Die zugehörigen Niederschläge erreichten am Donnerstag abend den Westen der BRD, in der zweiten Nachthälfte zum Freitag den Südwesten der DDR und am Vormittag bereits den Berliner Raum.

Die Niederschläge traten nur noch zum Teil als Schnee, meist jedoch als Regen und Sprühregen auf. Dabei kam es stellenweise auf dem gefrorenen Boden zur Glatteisbildung.

Die Kaltfront bzw. die Okklusion wird in der Nacht zum Sonnabend über dem Gebiet der DDR stationär. Der damit verbundene Warmluftvorstoß von Südwesten wird zumindest vorübergehend im 850 hPa-Niveau einen Temperaturanstieg auf Werte um 0 °C verursachen, so daß auch in allen Lagen unserer Mittelgebirge mit Tauwetter zu rechnen ist. Zu Beginn der kommenden Woche wird dann wieder ein Temperaturrückgang erwartet. Nachts tritt verbreitet leichter Frost auf, am Tag werden die Temperaturen um den Gefrierpunkt liegen.

Sum.

17/16/61