

# Täglicher Wetterbericht

des Meteorologischen Dienstes der Deutschen Demokratischen Republik

Herausgeber: Meteorologischer Dienst der DDR, Zentrale Wetterdienststelle

1500 Potsdam, Michendorfer Chaussee 23

Fernruf-Sammelnummer 3160, Telex-Nr. 015532

ISSN 0232-5578

Index 30086

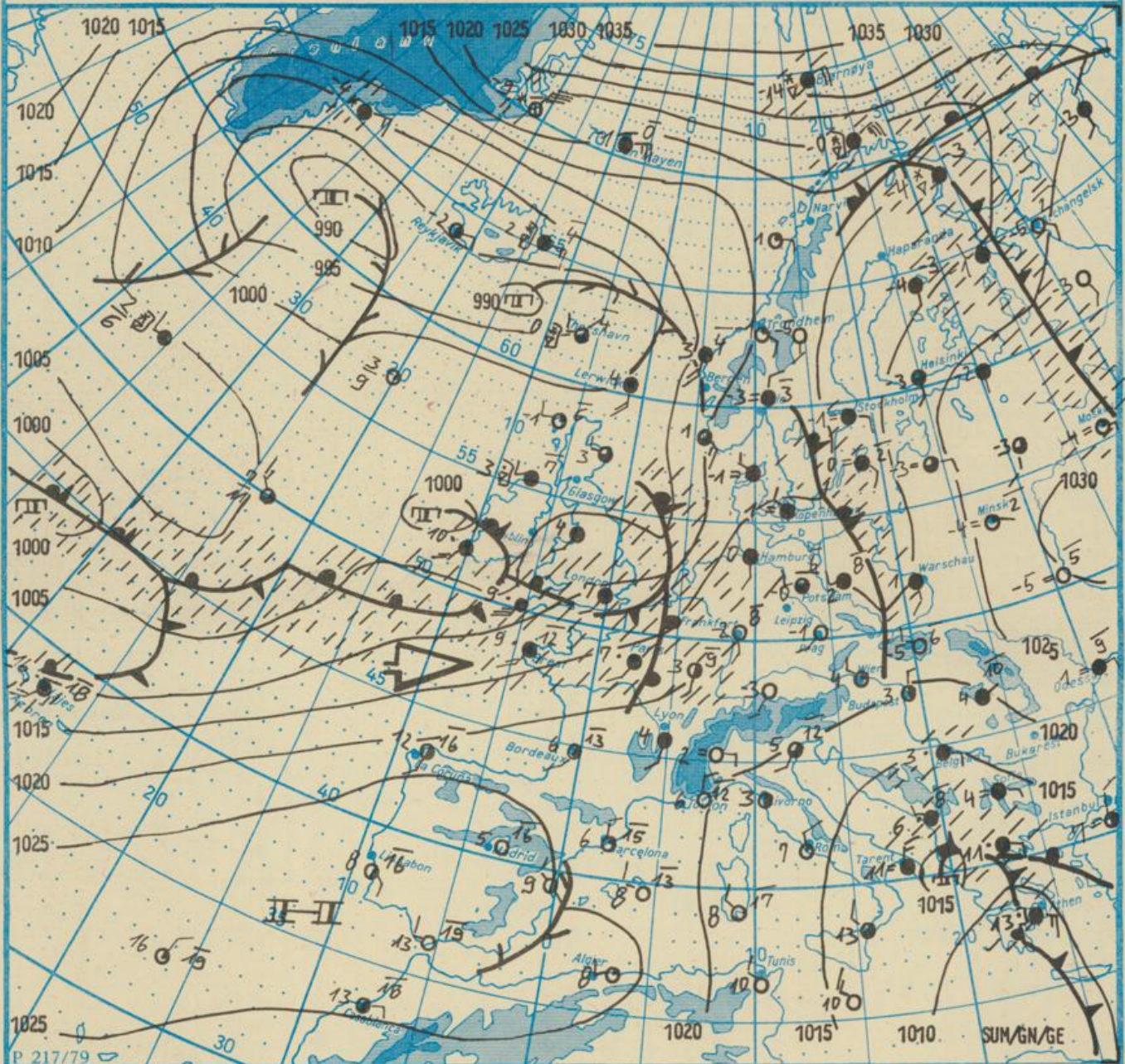
Nachdruck, auch auszugsweise, nur mit Quellenangabe gestattet.  
Bezugspreis monatlich 4,-M (einschließlich Beilagen) EVP 0,15 M.

AN (EDV) 603500

Jahrgang 41

Montag, den 23. März 1987

Nr. 82



Wetterlage

23. 03. 87, 01h

M 1 : 30 000 000


feuchter Dunst  
 flacher Nebel  
 Nebel  
 Nebel in der Umgebung  
 ] während der letzten Stunden, aber nicht zum Beobachtungstermin z.B. \* \* ]

Erscheint täglich, nur im Postbezug erhältlich  
Bestellungen, Abbestellungen und Reklamationen sind  
an den zuständigen Postzeitungsvertrieb zu richten

Alle Zeitangaben in MEZ  
(Mittleuropäische Zeit)

Station	Höhe über dem Meeresspiegel	gestern								heute															
		13h				19h				01h				07h											
		Windrichtung und Windgeschwindigkeit	Maximum der Windspitzen ≥ 15m/s 07h bis 13h	Wetter 13h	Weiterverlauf 07h bis 13h	Lufttemperatur	Taupunkttemperaturdifferenz	Windrichtung und Windgeschwindigkeit	Maximum der Windspitzen ≥ 15m/s 13h bis 19h	Wetter 19h	Weiterverlauf 13h bis 19h	Lufttemperatur	Taupunkttemperaturdifferenz	Windrichtung und Windgeschwindigkeit	Maximum der Windspitzen ≥ 15m/s 19h bis 01h	Wetter 01h	Weiterverlauf 19h bis 01h	Lufttemperatur	Taupunkttemperaturdifferenz	Windrichtung und Windgeschwindigkeit	Maximum der Windspitzen ≥ 15m/s 01 bis 07h	Wetter 07h	Weiterverlauf 01h bis 07h	Lufttemperatur	Taupunkttemperaturdifferenz
Boltenhagen	15	SW	2	•	•	4	5	NW	3	•	•	1	1	SSW	2	•	•	-1	2	S	4	•	•	0	2
Wernemünde	4	SSW	4	•	•	5	9	NW	6	•	•	1	1	SW	3	•	•	-0	3	SSE	4	•	•	0	2
Arkona	42	SE	7	•	•	2	5	SW	2	•	•	1	1	WSW	5	•	•	0	1	SSW	4	•	•	-2	1
Putbus	40	SSE	5	•	•	4	7	SSW	1	•	•	0	1	WSW	4	•	•	0	1	SSW	4	•	•	-2	1
Greifswald	2	SSE	4	•	•	5	7	C	•	•	-1	1	W	4	•	•	1	3	S	2	•	•	-1	2	
Boizenburg	45	SW	2	•	•	1	2	W	1	•	•	1	4	SE	2	•	•	-1	2	ESE	4	•	•	-1	2
Schwerin	59	SW	5	•	•	4	7	WNW	3	•	•	2	2	SSE	1	•	•	-1	2	SE	3	•	•	-0	2
Marnitz	81	S	3	•	•	2	2	W	3	•	•	2	1	S	1	•	•	-1	2	SSE	3	•	•	-0	3
Teterow	46	SSW	6	•	•	4	6	WNW	3	•	•	1	0	WNW	2	•	•	0	1	S	6	•	•	-1	1
Neubrandenburg	81	S	6	•	•	5	8	W	4	•	•	1	1	W	4	•	•	1	2	SSE	3	•	•	-2	1
Ueckermünde	1	S	5	•	•	7	12	WNW	1	•	•	2	4	W	4	•	•	1	3	S	2	•	•	-1	3
Seehausen/Altmark	21	C	•	•	•	3	2	W	4	•	•	2	1	C	•	•	-2	0	SE	3	•	•	-1	0	
Gardelegen	47	W	2	•	•	3	4	W	4	•	•	1	2	C	•	•	-2	3	SSE	5	•	•	-1	2	
Magdeburg	79	S	3	•	•	4	3	W	5	•	•	2	4	S	5	•	•	1	3	SE	2	•	•	-0	2
Wernigerode	234	WNW	5	•	•	3	5	WNW	4	•	•	1	6	S	2	•	•	-1	5	SSW	6	•	•	2	7
Brocken	1142	W	11	22	* ☁	4	0	W	14	20	☁	-6	0	WSW	13	18	☁	-5	0	SSW	18	23	☁	-4	0
Neuruppin	38	S	5	•	•	4	3	W	2	•	•	2	2	WSW	1	•	•	0	1	S	2	•	•	-1	2
Potsdam	81	SE	4	•	•	5	6	W	5	•	•	2	1	WSW	4	•	•	-0	2	SSE	3	•	•	-1	2
Berlin-Alex	38	-	-	•	•	5	7	-	-	•	•	3	4	-	-	•	•	2	4	-	-	•	•	0	5
Berlin-Schönefeld	47	S	4	•	•	5	4	W	5	•	•	3	1	WSW	3	•	•	-1	1	SSE	2	•	•	-2	2
Angermünde	56	S	5	•	•	6	8	WSW	1	•	•	3	1	W	3	•	•	1	1	S	2	•	•	-1	1
Lindenberg	98	S	3	•	•	5	6	WSW	4	•	•	3	1	WSW	2	•	•	0	2	SSE	1	•	•	-2	1
Frankfurt/Oder	21	S	3	-	•	7	11	SSW	3	-	•	3	2	SW	3	-	•	2	2	S	2	•	•	-1	2
Harzgerode	403	W	5	•	•	1	1	WNW	2	•	•	-1	3	W	2	•	•	-5	1	WSW	1	•	•	-3	2
Artern	184	SW	5	•	•	4	3	W	1	•	•	1	4	C	•	•	-1	2	SE	1	•	•	0	2	
Wittenberg	105	SW	5	•	•	3	4	W	6	•	•	1	2	SW	1	•	•	-1	3	E	2	•	•	-1	2
Leipzig-Schkeuditz	131	SW	5	•	•	4	4	W	6	•	•	2	3	S	3	•	•	-1	2	SSE	5	•	•	-1	1
Oschatz	150	SSW	9	•	•	5	6	W	4	•	•	2	2	SSW	1	•	•	-1	2	S	2	•	•	-0	3
Doberlug-Kirchhain	97	S	6	•	•	7	8	W	7	16	•	2	2	SSW	4	•	•	-1	2	S	4	•	•	-1	2
Cottbus	69	S	4	•	•	8	12	W	4	•	•	4	2	WSW	3	•	•	0	2	SSW	1	•	•	-0	2
Lainefelde	356	W	6	•	•	0	2	NW	1	•	•	0	3	S	1	•	•	-2	3	SSE	3	•	•	-1	3
Erfurt-Bindersleben	312	WSW	6	15	•	2	2	WSW	4	•	•	2	4	SSE	3	•	•	-2	2	SSE	6	•	•	0	2
Meiningen	450	W	7	•	•	1	2	WSW	2	•	•	1	6	S	2	•	•	-5	1	SSW	3	•	•	-3	2
Schmücke	937	W	8	17	* ☁	-3	0	W	5	15	☁	-4	1	W	6	•	•	-4	1	SW	9	15	☁	-3	0
Sonneberg-Neufang	628	WSW	8	17	-	-1	0	W	3	-	•	-2	3	S	2	•	•	-3	1	SSE	3	•	•	-3	1
Gara-Leumnitz	311	SW	7	18	☁	3	2	WNW	1	•	•	1	2	S	3	•	•	-1	3	S	5	•	•	-1	2
Plauen	386	SW	7	18	☁	3	5	SW	3	-	•	1	5	S	2	•	•	-3	3	SSE	6	•	•	-2	5
Karl-Marx-Stadt	418	SW	12	18	☁	3	1	W	4	18	☁	1	2	SW	3	•	•	-1	3	S	3	•	•	-1	3
Fichtelberg	1213	WSW	16	22	☁	5	11	W	9	22	☁	-5	0	WNW	8	•	•	-8	1	WSW	10	•	•	-6	0
Dresden-Klotzsche	222	SSE	6	•	•	5	1	WSW	2	•	•	2	2	SW	1	•	•	-0	3	SSE	4	•	•	-1	4
Görlitz	237	S	7	•	•	4	2	WSW	6	•	•	3	3	WSW	2	•	•	0	2	S	3	•	•	-1	1
Zinnwald-Georgenfeld	877	S	9	•	•	-2	4	WSW	5	•	•	-2	1	WNW	4	•	•	-5	1	SSW	5	•	•	-6	3

Meteorologische Beobachtungswerte aus dem Ausland

\* Zeitangaben in Ortszeit

Station	Höhe über dem Meeresspiegel	Wetter gestern 13h	Niederschlagshöhe gestern 07h bis 19h	Maximum der Lufttemperatur gestern 07h bis 19h	Niederschlagshöhe gestern 19h bis heute 07h	Minimum der Lufttemperatur gestern 19h bis heute 07h	Station	Höhe über dem Meeresspiegel	Wetter gestern 13h	Niederschlagshöhe gestern 07h bis 19h	Maximum der Lufttemperatur gestern 07h bis 19h	Niederschlagshöhe gestern 19h bis heute 07h	Minimum der Lufttemperatur gestern 19h bis heute 07h
Moskau	156	* ☁	02	4	1	4	Bukarest	94	☁	00	9	9	0
Leningrad	4	☁	1	1	•	3	Constanța	31	☁	•	4	00	2
Kiew	179	☁	•	5	•	6	Sofia	595	☁	5	6	04	3
Taschkent	428	☁	-	6	-	3	Varna	43	☁	05	7	00	4
Irkutsk	485	* ☁	-	-12	-	-15	Rom	2	☁	•	15	•	4
Werschau	108	☁	•	8	•	3	Wien	183	☁	•	9	•	0
Gdansk	149	☁	•	5	•	1	Genf	430	☁	•	9	-	-
Jelenia Gora	342	☁	00	9	•	3	München	530	☁	•	7	•	-4
Prag	380	☁	00	6	•	3	Köln	91	☁	•	8	3	1
Cheb	474	☁	00	4	•	3	Bremen	3	☁	1	6	00	0
Brno	238	☁	•	8	•	3	Paris	89	☁	•	8	00	5
Poprad	718	☁	•	6	•	3	Rotterdam	-4	☁	•	8	2	4
Budapest	139	☁	•	9	•	2	London	24	☁	4	10	1	7
Szeged	83	☁	•	11	00	3	Oslo	204	* ☁	01	1	00	-5
Belgrad	96	☁	01	10	15	3	Stockholm	15	☁	•	3	00	-2

Station	gestern					gestern bis heute				heute
	Tagesmittel der Lufttemperatur	Abweichung des Tagesmittels der Lufttemperatur vom Normalwert	Maximum der Lufttemperatur 07h bis 19h	Sonnenscheindauer	Niederschlagshöhe 07h bis 19h	Niederschlagshöhe 07h bis 07h	Minimum der Lufttemperatur 19h bis 07h	Minimum der Lufttemperatur am Boden 19h bis 07h	Schneehöhe 07h	
Boltenhagen	2,0	-	5	0,6	02	02	-1	-3	++	
Warnemünde	2,0	-0,9	6	0,3	00	00	-1	-4	•	
Arkona	0,9	-	4	0,3	03	07	-2	-3	++	
Putbus	0,5	-	4	-	2	2	-2	-5	7+	
Greifswald	1,5	-1,2	5	0,6	1	1	-1	-4	++	
Boizenburg	1,0	-	2	0,0	2	2	-1	-3	•	
Schwerin	1,7	-1,4	5	0,6	00	00	-2	-4	•	
Marnitz	1,5	-	5	-	04	04	-2	-6	++	
Teterow	1,4	-	4	0,0	03	05	-2	-3	++	
Neubrandenburg	1,5	-1,0	5	0,0	05	05	-2	-3	++	
Ueckermünde	2,4	-	7	-	01	1	-1	-4	•	
Seehausen/Altmark	1,4	-2,4	4	0,0	04	04	-2	-4	•	
Gardelegen	1,2	-	4	-	1	1	-2	-4	•	
Magdeburg	1,6	-3,2	4	0,5	01	01	-1	-3	•	
Wernigerode	1,7	-1,9	4	-	00	00	-1	-4	++	
Brocken	-5,3	3,2	-4	0,0	4	4	-6	-9	240	
Neuruppin	1,9	-	4	0,6	01	01	-3	-3	•	
Potsdam	1,5	-2,5	6	0,2	07	07	-2	-4	++	
Berlin-Alex	2,6	-2,8	6	-	04	06	-0	-4	•	
Berlin-Schönefeld	1,9	-	7	-	02	02	-3	-5	•	
Angermünde	1,9	-	6	2,1	01	02	-1	-3	•	
Lindenberg	1,9	-2,0	6	0,4	08	08	-2	-4	++	
Frankfurt/Oder	2,9	-	8	-	01	02	-1	-3	•	
Harzgerode	-0,4	-	1	-	02	02	-2	-14	15	
Artern	2,1	-1,8	4	1,0	1	1	-1	-5	•	
Wittenberg	0,8	-	5	0,5	09	09	-2	-5	•	
Leipzig-Schkeuditz	1,7	-1,9	7	1,5	07	07	-3	-4	•	
Oschatz	1,9	-	8	1,3	01	01	-2	-4	•	
Doberlug-Kirchhain	2,4	-	7	-	1	1	-2	-5	•	
Cottbus	3,1	-0,9	8	1,2	00	01	-2	-	•	
Leinefelde	-0,0	-	2	1,6	03	03	-3	-10	8+	
Erfurt-Bindersleben	1,5	-2,0	3	2,6	00	00	-2	-3	++	
Meiningen	-0,0	-3,0	2	2,8	2	2	-6	-11	14	
Schmücke	-3,9	-	-2	0,0	6	6	-5	-8	152	
Sonneberg-Neufang	-1,5	-	0	0,8	1	1	-4	-12	53	
Gera-Leumnitz	1,0	-2,4	4	2,3	02	02	-2	-4	++	
Plauen	0,9	-	-4	-	00	00	-3	-6	++	
Karl-Marx-Stadt	1,3	-2,1	5	1,3	03	03	-2	-5	3+	
Fichtelberg	-5,2	-3,8	-4	0,0	04	04	-8	-11	198	
Dresden-Klotzsche	1,7	-2,4	6	1,1	00	00	-1	-3	++	
Gorlitz	1,9	-1,7	7	3,2	•	00	-2	-4	•	
Zinnwald-Georgenfeld	-3,7	-	-2	1,4	02	02	-7	-17	111	

Klimadaten von Potsdam für den 23. März		
	Jahr	Wert
höchstes Tagesmaximum der Lufttemperatur seit 1893	1903	21,8
tiefstes Tagesminimum der Lufttemperatur seit 1893	1899	-7,4
mittleres Tagesmaximum der Lufttemperatur (1951 bis 1980)		9,5
mittleres Tagesminimum der Lufttemperatur (1951 bis 1980)		0,3

Weitere Beobachtungswerte von Potsdam von gestern	
Tagesmittel der relativen Luftfeuchte	76
Anzahl der Stunden mit einer relativen Luftfeuchte unter 70%	5
niedrigster Stundenwert der relativen Luftfeuchte	53
Anzahl der Stunden mit Niederschlag	9

Tagessumme der Globalstrahlung gestern	
Potsdam	550
Wahnsdorf bei Dresden	534

Luftdruck auf Meereshöhe reduziert				
Termin	Warnemünde	Potsdam	Dresden-K.	Erfurt-B.
gestern 13h	1011,1	1011,8	1013,3	1013,3
gestern 19h	1014,6	1016,4	1018,4	1019,3
heute 01h	1012,5	1020,0	1021,1	1021,3
heute 07h	1016,6	1019,2	1020,4	1017,9

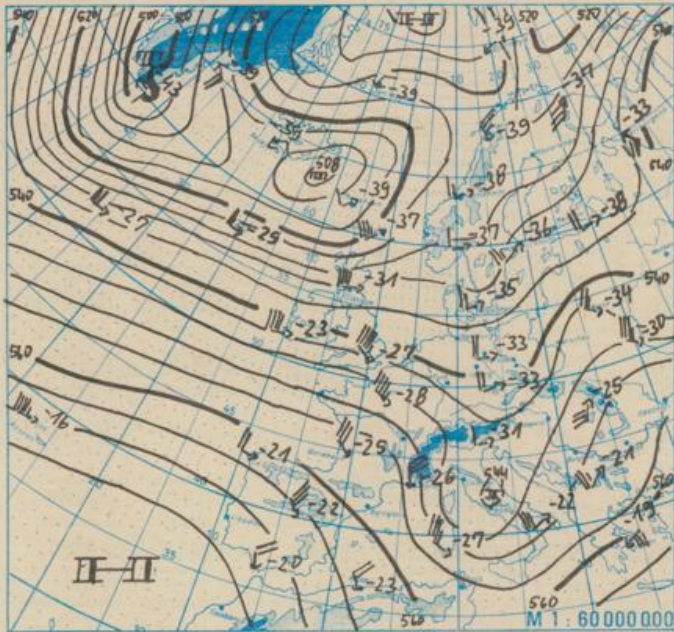
Temperaturen im Boden heute 07h				
	Schwerin	Potsdam	Magdeburg	Erfurt-B
Bodentiefe				
5cm	-0,2	0,1	0,4	-0,5
10cm	-0,2	0,0	1,1	-0,4
20cm	-0,4	0,0	1,3	0,0
50cm	0,5	10,3	2,0	0,3
100cm	1,2	1,3	3,0	2,1

Astronomisch mögliche Sonnenscheindauer (Tageslänge zwischen Sonnenauf- und -untergang)		
54°N	52°30'N	51°N
12,4	12,4	12,4

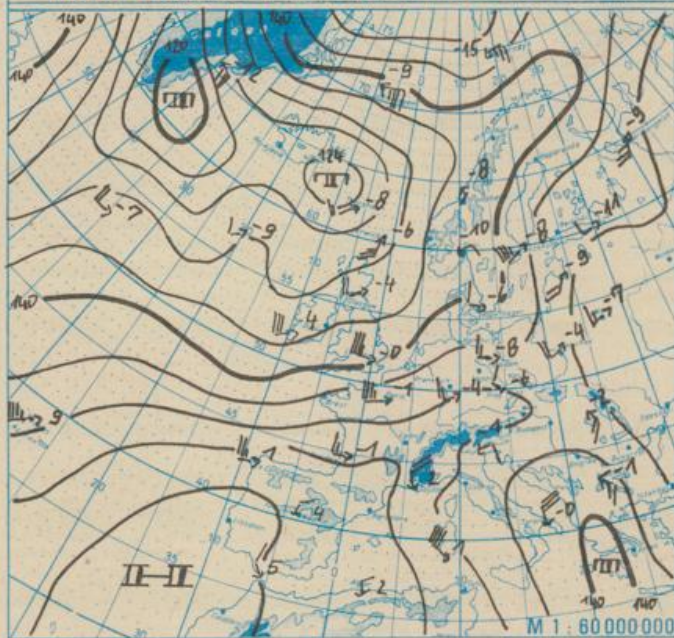
Hinweise und Erläuterungen		
Alle aktuellen Werte sind vorläufig.		
Wind:	C (Calme) = Windstille U = schwache, umlaufende Winde	Niederschlagshöhe und Verdunstungshöhe mm Schneehöhe cm Temperatur °C Abweichung der Lufttemperatur vom Normalwert K Taufpunkttemperaturdifferenz K Luftdruck hPa Windgeschwindigkeit m/s Relative Luftfeuchte % Sonnenscheindauer h Globalstrahlung J/cm² Höhe ü. d. Meeresspiegel m
Niederschlagshöhe:	- = kein Niederschlag 00 = weniger als 0,05 mm 01 = 0,1 mm 02 = 0,2 mm usw. 1 = 1,0 bis 1,4 mm 2 = 1,5 bis 2,4 mm usw.	
Schneehöhe:	- = kein Schnee 1 = 1 cm 2 = 2 cm usw. + = Schneedecke durchbrochen ++ = Schneeflecken	

WINTERSPORTMELDUNGEN

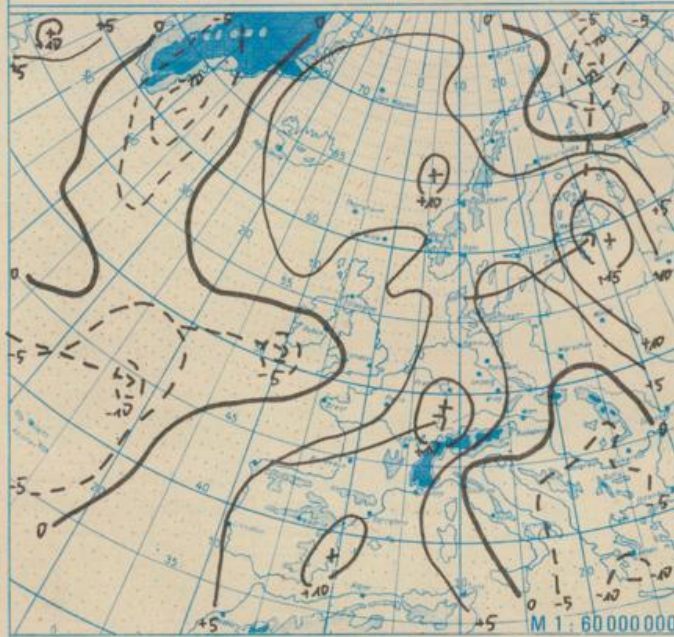
aus der DDR von heute 08h				aus dem Ausland von heute 08h			
Ort	Höhe über dem Meeresspiegel	Schneehöhe	Sportmöglichkeiten	Ort	Höhe über dem Meeresspiegel	Schneehöhe	Sportmöglichkeiten
Drei A.-Hohne	540	53	gut	Lobenstein	510	25	möglich
Benneckenstein	520	65	gut	Schöneck	720	50	gut
Friedrichsbr.	560	42	möglich	Bad Elster	600	25	möglich
Stolberg	460	26	möglich	Auersberg	1020	140	sehr gut
Schierke	610	120	sehr gut	Sosa	620	40	möglich
Kl. Inselsberg	730	80	sehr gut	Tellerhäuser	920	116	gut
Ruhlaer Skih.	680	75	gut	Bärenstein	840	65	gut
Tambach-Dieth	450	35	möglich	Rübenau	700	60	gut
Winterstein	430	20	gut	Neuhausen	560	64	möglich
Oberhof	820	105	gut	Schellerhau	780	120	sehr gut
Gabelbach	760	77	gut	Holzau	760	45	sehr gut
Gehlberg	700	75	sehr gut	Rehefeld	700	100	sehr gut
Neuhaus/R.	820	85	sehr gut	Oybin	570	39	gut
Großbreitenb.	670	37	gut	Wehrsdorf	340	21	stellerw.
				Churanov	1120	131	Weitere
				Sniezka	1600	160	Angaben
				Praded	1490	201	liegen
				Lysa Hora	1320	186	nicht
				Chopak	2010	130	vor !
				Lomnický Stit	2630	147	
				Kasprow w.	1990	110	
				Zakopane	840	42	
				Virful-Omu	2500	42	
				Ceahlau-Toaca	1900	40	
				Rarau	1540	74	
				Cherni Vrah	2292	148	
				Snejanka	1930	144	
				Murgash	1692	46	



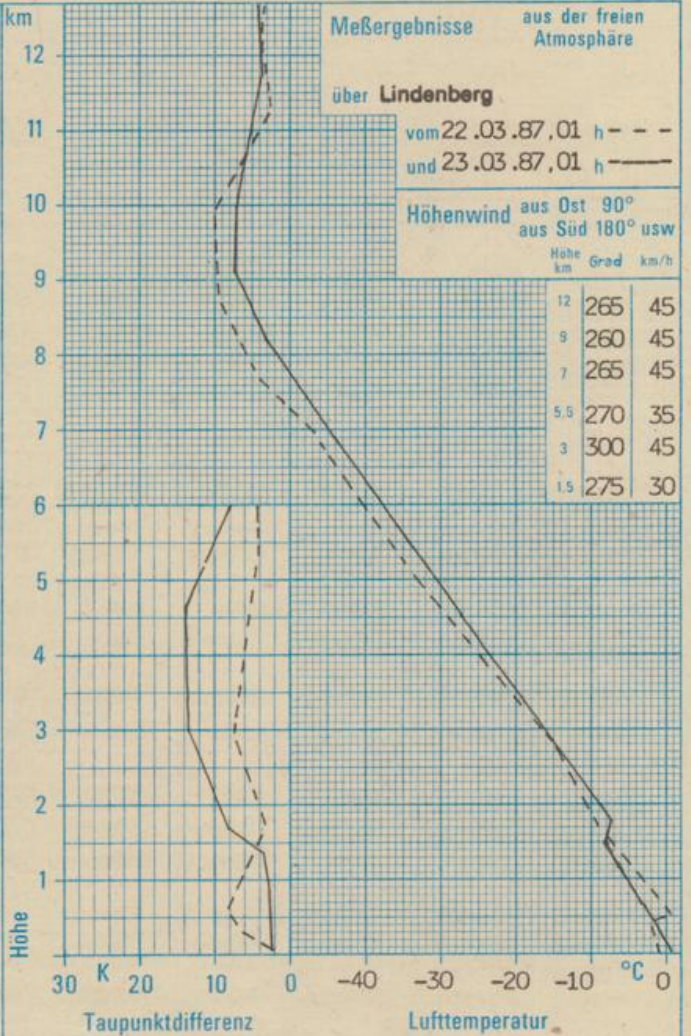
Absolute Topographie 500 hPa in geopotentiellen Dekameter 01h



Absolute Topographie 850 hPa in geopotentiellen Dekameter 01h



24 std. Luftdruckänderung seit Vortag 01h in hPa



### WETTERLAGE UND WETTERENTWICKLUNG

Dem schmalen Niederschlagsfeld, das am Sonntag unseren Raum von Westen nach Osten überquerte, folgte ein schwaches Zwischenhoch nach. Bei aufgelockerter, zeitweise auch geringer Bewölkung sanken die Temperaturen im gesamten Gebiet der DDR wieder etwas unter 0 °C ab. Bereits am Montagfrüh erreichte das Niederschlagsfeld der Warmfront, die in der Bodenwetterkarte über Frankreich zu erkennen ist, den Südwesten der DDR. An diese Warmfront schließen sich nach Westen bzw. Südwesten weitere Wellenstörungen an. Sie werden in den nächsten Tagen in rascher Folge Mitteleuropa überqueren.

Voraussetzung dafür ist noch eine Umstellung der Höhenströmung, die sich in den nächsten 24 bis 48 Stunden vollziehen wird. Infolge einer Trogbildung über dem mittleren Atlantik dreht die Strömung über Mitteleuropa auf Südwest. Damit verbunden ist ein Temperaturanstieg in allen Schichten der Troposphäre (z.B. werden am Mittwoch im 850-hPa-Niveau Temperaturen um 5 °C erwartet). Aus der geschilderten Wetterentwicklung tritt ein allgemeiner Anstieg des Temperaturniveaus auch in Bodennähe ein. Zu Wochenmitte werden die Tagesmaxima um 10 °C liegen, nachts bleibt es im wesentlichen frostfrei.

Sum.

17/16/61