

# Täglicher Wetterbericht

des Meteorologischen Dienstes der Deutschen Demokratischen Republik

Herausgeber: Meteorologischer Dienst der DDR, Zentrale Wetterdienststelle

1500 Potsdam, Michendorfer Chaussee 23

Fernruf-Sammelnummer 3160, Telex-Nr. 015532

ISSN 0232-5578

Nachdruck, auch auszugsweise, nur mit Quellenangabe gestattet.  
Bezugspreis monatlich 4,- M (einschließlich Beilagen) EVP 0.15 M.

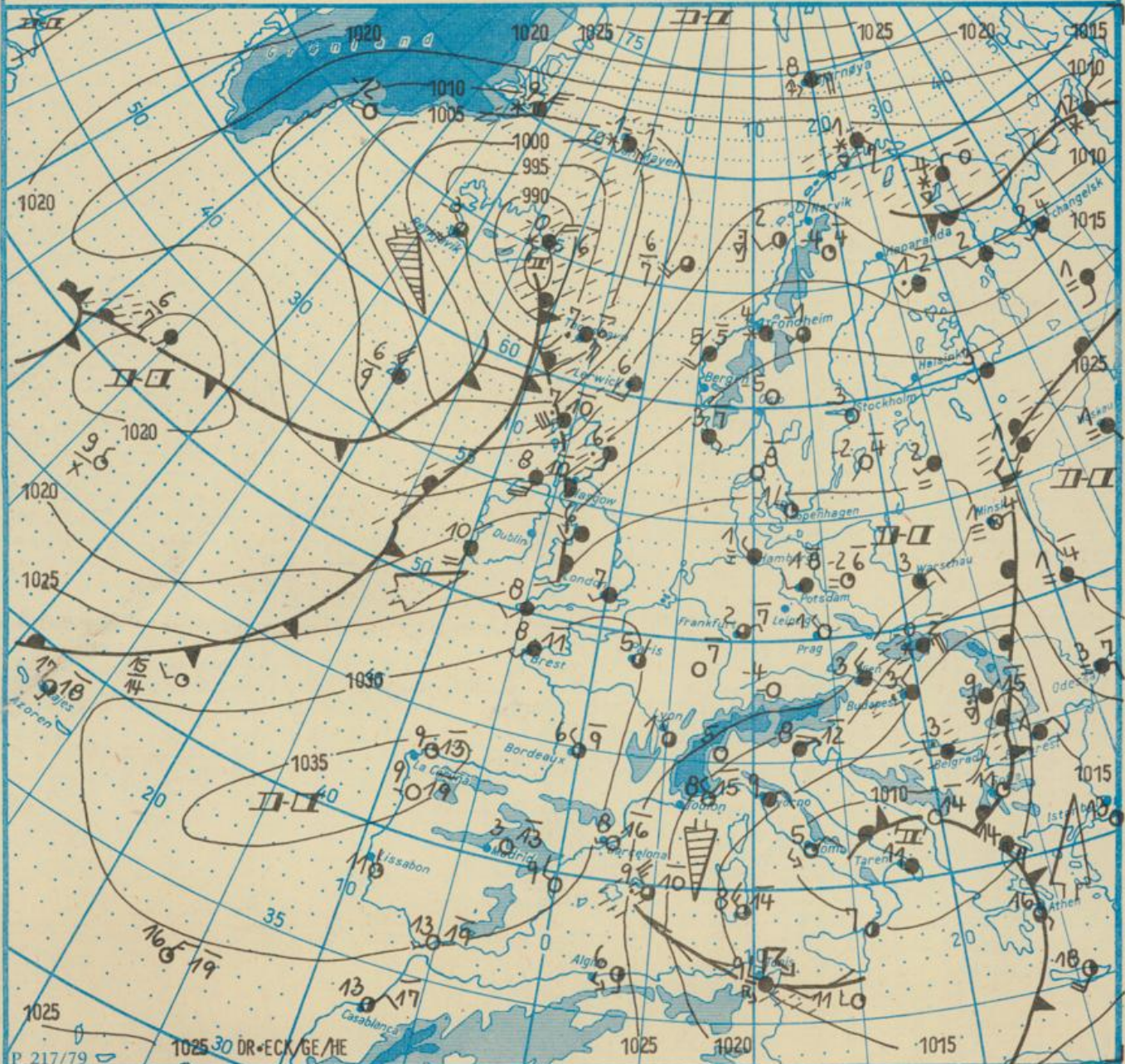
AN (EDV) 603500

Index 30086

Jahrgang 41

Dienstag, den 31. März 1987

Nr. 90



Wetterlage

31. 03. 87.01h

M 1 : 30 000 000

	Wärmefront		Strömung in Warmluft		Graupelschauer		windstill		wolklos
	Kaltfront		Strömung in Kaltluft		Regen		umlaufender Wind		heiter
	Okklusion		Niederschlagsgebiet		flacher Nebel		Regenschauer		Nordost 5 km/h
	Konvergenzlinie		10°C Lufttemperatur		Nebel		Schneeschauer		Ost 10 km/h
	Hochdruckgebiet		12°C Wassertemperatur		Nebel in der Umgebung		Schneetreiben bzw. Sandsturm		Südost 30 km/h
	Hochdruckkeil		Tagesmaximum der Lufttemperatur des Vortages	] während der letzten Stunden, aber nicht zum Beobachtungstermin z.B. *					
	Tiefdruckgebiet				Gewitter		Südwest 100 km/h		Bedeckung nicht angebar
	Tiefausläufer				Hagelschauer		stark bewölkt		wolkig
					Schnee		bedeckt		bedeckt

Erscheint täglich, nur im Postbezug erhältlich  
Bestellungen, Abbestellungen und Reklamationen sind  
an den zuständigen Postzeitungsvertrieb zu richten

Alle Zeitangaben in MEZ  
(Mittel-europäische Zeit)

Station	gestern										heute																			
	13h					19h					01h					07h														
	Höhe über dem Meeresspiegel	Windrichtung und Windgeschwindigkeit	Maximum der Windspitzen z. 15m/s 07h bis 13h	Wetter 13h	Weiterverlauf 07h bis 13h	Lufttemperatur	Taupunkttemperaturdifferenz	Windrichtung und Windgeschwindigkeit	Maximum der Windspitzen z. 15m/s 13h bis 19h	Wetter 19h	Weiterverlauf 13h bis 19h	Lufttemperatur	Taupunkttemperaturdifferenz	Windrichtung und Windgeschwindigkeit	Maximum der Windspitzen z. 15m/s 19h bis 01h	Wetter 01h	Weiterverlauf 19h bis 01h	Lufttemperatur	Taupunkttemperaturdifferenz	Windrichtung und Windgeschwindigkeit	Maximum der Windspitzen z. 15m/s 01 bis 07h	Wetter 07h	Weiterverlauf 01h bis 07h	Lufttemperatur	Taupunkttemperaturdifferenz					
Boltenhagen	15	W 8	•	•	•	7	8	WNW	2	•	•	4	5	WNW	4	•	•	2	2	W	2	•	•	•	•	2	1			
Warnemünde	4	WNW 8	16	•	•	5	4	WNW	5	•	•	3	3	W	3	•	•	2	4	WNW	4	•	•	•	•	1	0			
Arkona	42	WSW 10	16	•	•	4	3	W	8	•	•	4	4	W	6	•	•	2	2	WNW	4	•	•	•	•	1	1			
Putbus	40	WSW 10	16	•	•	6	6	W	5	•	•	4	5	W	5	•	•	1	3	WNW	4	•	•	•	•	1	2			
Greifswald	2	W 8	•	•	•	6	8	W	4	•	•	5	2	WSW	3	•	•	1	3	W	2	•	•	•	•	1	3			
Boizenburg	45	W 6	•	•	•	5	7	NW	3	•	•	5	8	W	3	•	•	1	2	W	1	•	•	•	•	-1	2			
Schwerin	59	W 7	•	•	•	6	11	WNW	3	•	•	5	9	WSW	1	•	•	1	3	C	•	•	•	•	•	0	1			
Marnitz	81	W 5	•	•	•	7	9	W	3	•	•	6	8	WSW	1	•	•	1	2	C	•	•	•	•	•	0	1			
Teterow	48	NW 7	•	•	•	6	8	NW	3	•	•	4	6	W	2	•	•	2	3	WNW	2	•	•	•	•	•	-0	1		
Neubrandenburg	81	W 8	16	•	•	5	7	WNW	2	•	•	5	6	WSW	2	•	•	0	2	W	2	•	•	•	•	•	-1	1		
Uckermark	1	W 8	18	•	•	6	9	W	4	•	•	5	9	W	2	•	•	-1	4	W	2	•	•	•	•	•	-0	2		
Seehausen/Altmark	21	W 8	•	•	•	5	7	WSW	3	•	•	5	4	WSW	2	•	•	0	1	W	1	•	•	•	•	•	-2	0		
Gardelegen	47	WSW 6	•	•	•	5	8	WSW	1	•	•	2	2	C	•	•	•	-1	2	WSW	1	•	•	•	•	•	-1	2		
Magdeburg	78	W 6	•	•	•	5	6	W	3	•	•	3	3	W	3	•	•	-0	2	WNW	2	•	•	•	•	•	•	0	2	
Wernigerode	234	NW 6	•	•	•	5	7	WNW	2	•	•	2	5	S	1	•	•	-1	2	C	•	•	•	•	•	•	-2	2		
Brocken	1142	W 11	19	•	•	-5	0	W	6	15	•	•	-5	0	NW	4	•	•	-5	0	C	•	•	•	•	•	•	-5	1	
Neuruppin	38	WNW 6	•	•	•	6	9	W	1	•	•	4	6	WNW	1	•	•	0	2	C	•	•	•	•	•	•	•	-1	1	
Potsdam	81	W 9	•	•	•	5	9	WNW	2	•	•	3	7	W	4	•	•	1	2	WNW	2	•	•	•	•	•	•	-1	1	
Berlin-Alex	38	-	-	•	•	6	12	-	-	•	•	6	11	-	-	•	•	3	5	-	-	•	•	•	•	•	•	2	4	
Berlin-Schönefeld	47	NW 7	•	•	•	6	10	WNW	2	•	•	4	7	W	1	•	•	1	1	WNW	2	•	•	•	•	•	•	-1	1	
Angermünde	58	W 6	•	•	•	5	8	W	2	•	•	5	6	W	3	•	•	0	1	2	WNW	2	•	•	•	•	•	•	-1	1
Lindenberg	98	NW 5	•	•	•	6	10	W	1	•	•	3	5	NW	1	•	•	1	2	WNW	1	•	•	•	•	•	•	-1	1	
Frankfurt/Oder	21	WSW 5	•	•	•	6	8	WSW	2	•	•	5	7	SW	1	•	•	1	2	C	•	•	•	•	•	•	•	-1	1	
Harzgerode	403	NW 4	•	•	•	3	7	C	•	•	•	0	4	W	1	•	•	-2	1	C	•	•	•	•	•	•	•	-3	1	
Artern	164	WNW 6	•	•	•	5	4	C	•	•	•	3	4	WNW	1	•	•	0	2	C	•	•	•	•	•	•	•	-1	2	
Wittenberg	105	W 7	•	•	•	4	5	NW	1	•	•	3	4	NW	1	•	•	-2	2	W	1	•	•	•	•	•	•	-2	1	
Leipzig-Schkeuditz	131	W 4	•	•	•	4	3	NW	2	•	•	3	3	W	2	•	•	0	2	NW	1	•	•	•	•	•	•	-1	1	
Oschatz	150	WNW 7	•	•	•	5	7	W	3	•	•	2	3	WNW	3	•	•	0	0	2	C	•	•	•	•	•	•	•	-0	1
Doberlug-Kirchhain	97	W 5	•	•	•	6	10	W	1	•	•	3	2	C	•	•	•	-2	1	C	•	•	•	•	•	•	•	•	0	1
Cottbus	69	NW 3	•	•	•	4	7	WSW	1	•	•	3	4	WSW	1	•	•	-2	1	WNW	1	•	•	•	•	•	•	•	0	1
Leinofelde	356	W 4	•	•	•	3	4	N	1	•	•	1	3	WNW	2	•	•	-0	1	C	•	•	•	•	•	•	•	-1	1	
Erfurt-Bindersleben	312	W 6	•	•	•	3	7	NW	2	•	•	2	5	WSW	2	•	•	-1	1	C	•	•	•	•	•	•	•	-1	1	
Meiningen	450	WNW 4	•	•	•	1	5	WNW	1	•	•	-0	4	C	•	•	•	-2	1	C	•	•	•	•	•	•	•	-2	2	
Schmücke	937	SSW 5	•	•	•	-1	6	W	2	•	•	-3	3	NW	3	•	•	-4	1	NNE	2	•	•	•	•	•	•	-1	1	
Sonneberg-Neufang	626	W 4	•	•	•	1	8	NW	2	•	•	-1	4	N	3	•	•	-3	3	NNE	6	•	•	•	•	•	•	-3	1	
Gera-Leumnitz	311	WSW 6	•	•	•	3	7	WNW	1	•	•	1	2	SSW	1	•	•	-1	1	C	•	•	•	•	•	•	•	-1	1	
Plauen	386	WNW 5	•	•	•	3	9	W	2	•	•	1	5	SW	1	•	•	-1	3	C	•	•	•	•	•	•	•	-1	3	
Karl-Marx-Stadt	418	W 5	•	•	•	3	8	WNW	3	•	•	0	3	WSW	1	•	•	-1	1	C	•	•	•	•	•	•	•	-0	1	
Fichtelberg	1213	W 9	16	•	•	-5	1	NW	9	15	•	•	-5	1	N	9	•	•	-5	0	NNE	6	•	•	•	•	•	•	-6	0
Dresden-Klotzsche	222	NW 2	•	•	•	4	6	SW	1	•	•	1	2	W	1	•	•	0	2	W	1	•	•	•	•	•	•	•	-0	1
Görlitz	237	W 6	•	•	•	4	7	WNW	3	•	•	3	5	W	3	•	•	0	2	WNW	1	•	•	•	•	•	•	•	-1	1
Zinnwald-Georgenfeld	877	WNW 5	•	•	•	3	1	WNW	7	•	•	-2	2	WNW	4	•	•	-4	1	WNW	6	•	•	•	•	•	•	•	-4	2

Meteorologische Beobachtungswerte aus dem Ausland

\* Zeitangaben in Ortszeit

Station	Höhe über dem Meeresspiegel	Wetter gestern 13h	Niederschlagshöhe gestern 07h bis 19h	Maximum der Lufttemperatur gestern 07h bis 19h	Niederschlagshöhe gestern 19h bis heute 07h	Minimum der Lufttemperatur gestern 19h bis heute 07h	Station	Höhe über dem Meeresspiegel	Wetter gestern 13h	Niederschlagshöhe gestern 07h bis 19h	Maximum der Lufttemperatur gestern 07h bis 19h	Niederschlagshöhe gestern 19h bis heute 07h	Minimum der Lufttemperatur gestern 19h bis heute 07h
Moskau	156	•	•	6	01	1	Bukarest	94	•	•	20	•	6
Leningrad	4	•	-	7	•	1	Constanza	31	•	•	8	•	4
Kiaw	179	••	04	4	•	0	Sofia	595	•	•	19	00	2
Taschkent	428	•	•	15	•	•	Varna	43	•	•	13	•	7
Irkutsk	485	•	-	2	•	•	Rom	2	••	15	13c	•	4
Warschau	108	•	•	8	•	2	Wien	183	•	•	7	1	-0
Gdansk	149	•	•	5	•	1	Genf	430	•	•	6	•	•
Jelenia Gora	342	••	00	5	•	1	München	530	•	05	4	•	-5
Prag	380	••	00	5	00	2	Köln	91	••	00	8	00	1
Cheb	474	••	00	5	00	2	Bremen	3	••	01	7	1	-1
Brno	238	•	•	6	•	2	Paris	89	••	2	9	•	4
Poprad	718	••	03	2	06	1	Rotterdam	-4	••	03	9	•	0
Budapest	139	••	11	7	11	3	London	24	••	00	12	•	4
Szeged	83	••	6	6	4	4	Oslo	204	•	•	7	•	-8
Belgrad	96	••	8	8	5	3	Stockholm	15	•	•	8	•	-5

Station	gestern				gestern bis heute				heute
	Tagesmittel der Lufttemperatur	Abweichung des Tagesmittels der Lufttemperatur vom Normalwert	Maximum der Lufttemperatur 07h bis 19h	Sonnenscheindauer	Niederschlagshöhe 07h bis 19h	Niederschlagshöhe 07h bis 07h	Minimum der Lufttemperatur 19h bis 07h	Minimum der Lufttemperatur am Boden 19h bis 07h	Schneehöhe 07h
Boltenhagen	4,1	-	8	10,4	•	•	•	•	
Warnemünde	3,2	-0,8	5	8,9	•	•	•	•	
Arkona	3,0	-	5	6,7	0,0	0,0	•	•	
Putbus	3,5	-	5	-	•	•	•	•	
Greifswald	4,3	0,3	7	5,6	•	•	•	•	
Boizenburg	3,3	-	7	6,7	0,0	0,0	•	•	
Schwerin	3,8	-0,8	8	8,0	•	•	•	•	
Marnitz	4,0	-	7	-	•	•	•	•	
Teterow	3,4	-	7	7,1	•	•	•	•	
Neubrandenburg	3,0	-1,3	6	5,0	•	•	•	•	
Ueckermünde	4,0	-	7	-	•	•	•	•	
Seehausen/Altmark	3,2	-2,4	8	5,7	0,0	0,0	•	•	
Gardelagen	2,1	-	6	-	0,2	0,2	•	•	
Magdeburg	2,6	-1,1	7	8,7	0,1	0,1	•	•	
Wernigerode	2,3	-3,0	5	-	0,5	1	•	•	
Brocken	-5,1	-4,6	4	0,1	3	3	•	215	
Neuruppin	3,5	-	8	6,7	0,0	0,0	•	•	
Potsdam	2,6	-3,3	8	8,3	0,0	0,0	•	•	
Berlin-Alex	4,0	-3,3	7	-	0,0	0,0	•	•	
Berlin-Schönefeld	2,6	-	8	-	0,0	0,0	•	•	
Angermünde	3,4	-	7	6,6	•	•	•	•	
Lindenberg	2,4	-3,4	7	7,7	•	•	•	•	
Frankfurt/Oder	3,3	-	7	-	0,0	0,0	•	•	
Harzgerode	-0,0	-	4	-	0,0	0,0	•	•	
Artern	2,7	-2,7	6	6,5	0,3	0,3	•	•	
Wittenberg	1,8	-	6	7,9	0,0	0,0	•	•	
Leipzig-Schkeuditz	2,3	-3,5	6	7,4	0,2	0,2	•	•	
Oschatz	2,0	-	6	5,9	0,0	0,0	•	•	
Doberlug-Kirchhain	2,1	-	6	-	0,8	0,8	•	•	
Cottbus	2,3	-4,0	7	7,1	0,0	0,0	•	•	
Leinefelde	1,0	-	5	5,5	0,5	0,5	•	•	
Erfurt-Bindersleben	1,3	-3,8	5	8,8	0,1	0,1	•	•	
Meiningen	0,2	-4,4	4	5,8	0,0	0,0	•	•	
Schmücker	-3,0	-	1	5,4	1	1	•	121	
Sonneberg-Neufang	-1,6	-	1	5,5	0,2	0,2	•	•	
Gera-Leumnitz	1,2	-3,9	5	6,0	0,3	0,3	•	•	
Plauen	0,5	-	4	-	0,0	0,0	•	•	
Karl-Marx-Stadt	0,4	-4,8	4	4,2	0,1	0,1	•	•	
Fichtelberg	-5,7	-5,5	-5	3,3	0,9	0,9	•	170	
Dresden-Klotzsche	1,8	-4,1	6	5,3	0,2	0,2	•	•	
Görlitz	2,2	-3,3	6	6,3	0,0	0,0	•	•	
Zinnwald-Georgenfeld	-3,2	-	-1	3,5	2	2	•	70	

Klimadaten von Potsdam für den 31. März		
	Jahr	Wert
höchstes Tagesmaximum der Lufttemperatur seit 1893	1913	23,3
tiefstes Tagesminimum der Lufttemperatur seit 1893	1931	-6,1
mittleres Tagesmaximum der Lufttemperatur (1951 bis 1980)		10,6
mittleres Tagesminimum der Lufttemperatur (1951 bis 1980)		1,6

Weitere Beobachtungswerte von Potsdam von gestern	
Tagesmittel der relativen Luftfeuchte	69
Anzahl der Stunden mit einer relativen Luftfeuchte unter 70%	11
niedrigster Stundenwert der relativen Luftfeuchte	41
Anzahl der Stunden mit Niederschlag	3

Tagessumme der Globalstrahlung gestern	
Potsdam	1390
Wahndorf bei Dresden	1072

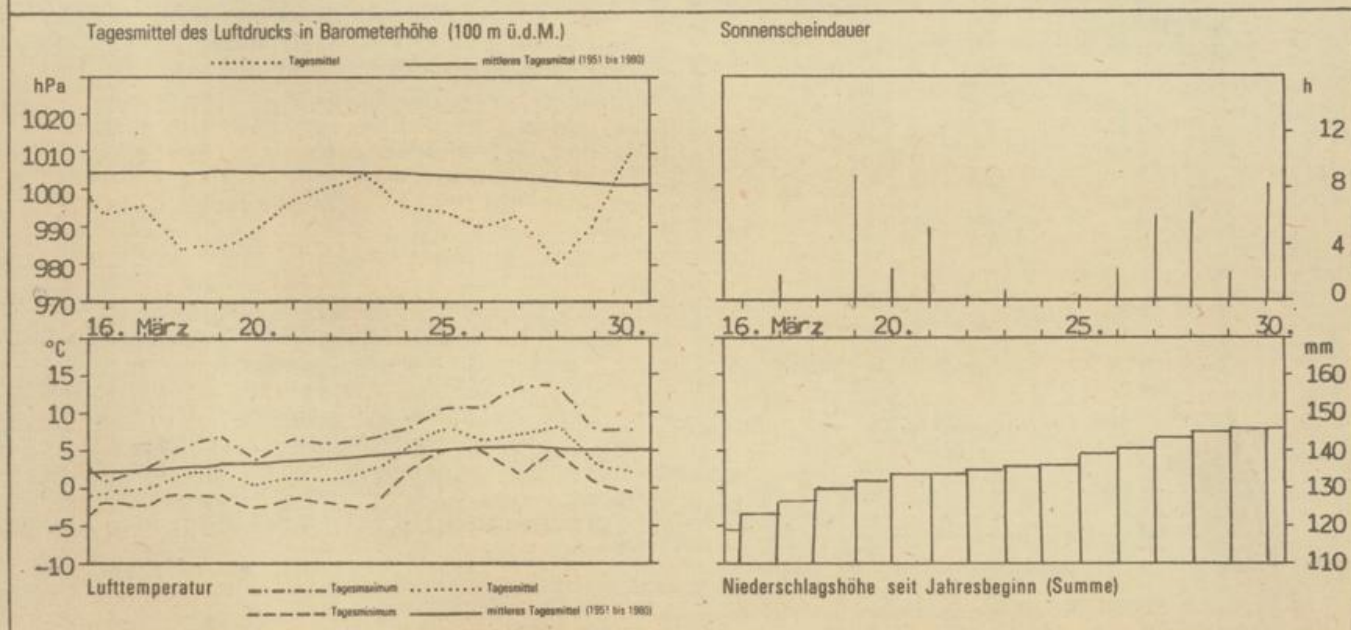
Luftdruck auf Meereshöhe reduziert				
Termin	Warnemünde	Potsdam	Dresden-K.	Erfurt-B.
gestern 13h	1020,6	1023,1	1024,0	1025,2
gestern 19h	1023,8	1025,8	1026,3	1027,0
heute 01h	1026,8	1027,8	1027,9	1029,2
heute 07h	1027,9	1028,3	1027,9	1029,1

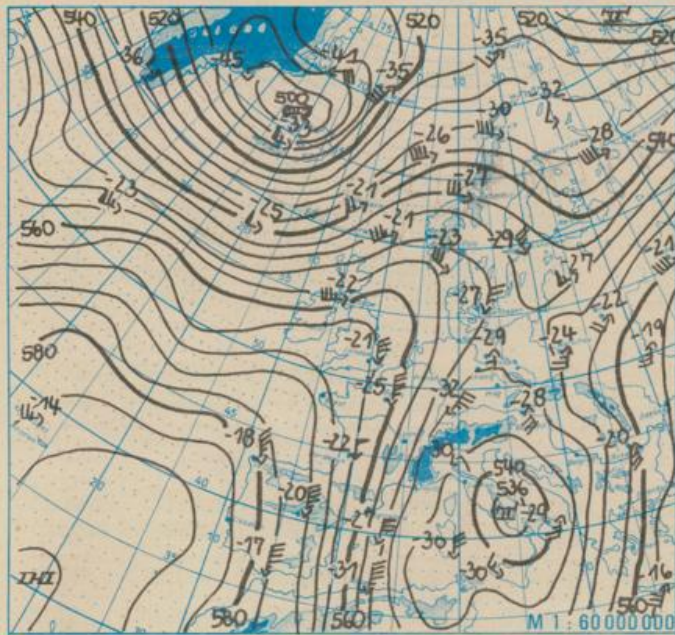
Temperaturen im Boden heute 07h					
Bodentiefe	Schwerin	Potsdam	Magdeburg	Erfurt-B	
	5cm	0,5	0,7	1,4	0,0
	10cm	-1,0	1,3	2,6	0,4
	20cm	1,9	2,7	3,6	2,1
	50cm	2,6	3,9	4,6	2,3
100cm	2,1	3,2	4,6	2,9	

Astronomisch mögliche Sonnenscheindauer (Tageslänge zwischen Sonnenauf- und -untergang)		
54°N	52°30'N	51°N
13,0	12,9	12,9

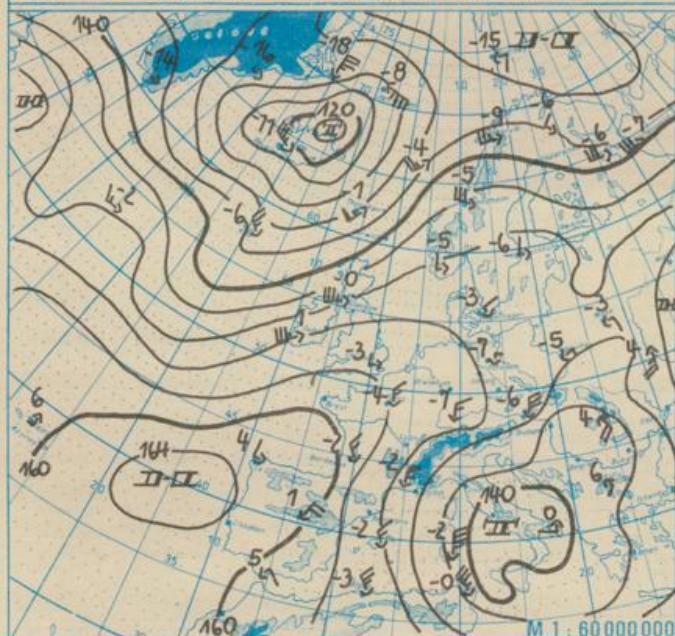
Hinweise und Erläuterungen		
Alle aktuellen Werte sind vorläufig		
Wind:	C (Calme) = Windstille U = schwache, umlaufende Winde	Einheiten
Niederschlagshöhe:	- = kein Niederschlag 00 = weniger als 0,05 mm 01 = 0,1 mm 02 = 0,2 mm usw. 1 = 1,0 bis 1,4 mm 2 = 1,5 bis 2,4 mm usw.	Niederschlagshöhe und Verdunstungshöhe mm Schneehöhe cm Temperatur °C Abweichung der Lufttemperatur vom Normalwert K Taupunkttemperatur-differenz Luftdruck hPa Windgeschwindigkeit m/s Relative Luftfeuchte % Sonnenscheindauer h Globalstrahlung J/cm² Höhe ü.d. Meeresspiegel m.
Schneehöhe:	- = kein Schnee 1 = 1 cm usw. 2 = 2 cm usw. + = Schneedecke durchbrochen ++ = Schneeflecken	

Verlauf von Luftdruck, Lufttemperatur, Sonnenscheindauer und Niederschlagshöhe in Potsdam in den letzten 15 Tagen

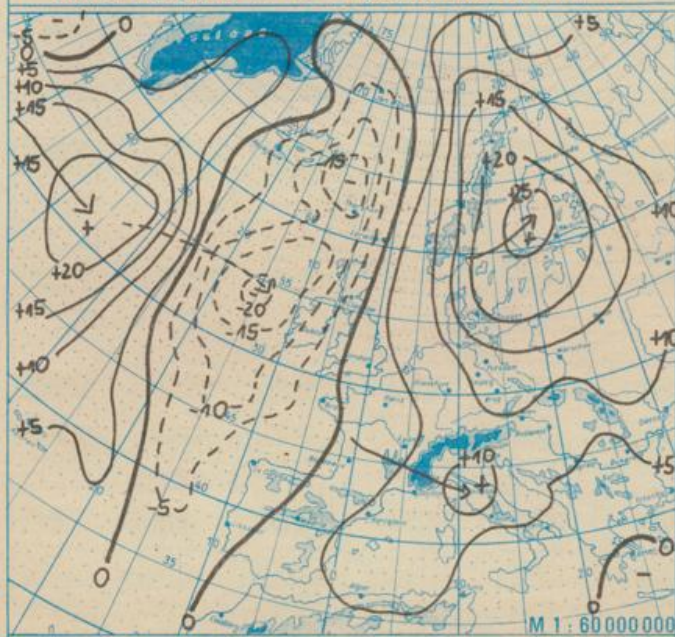




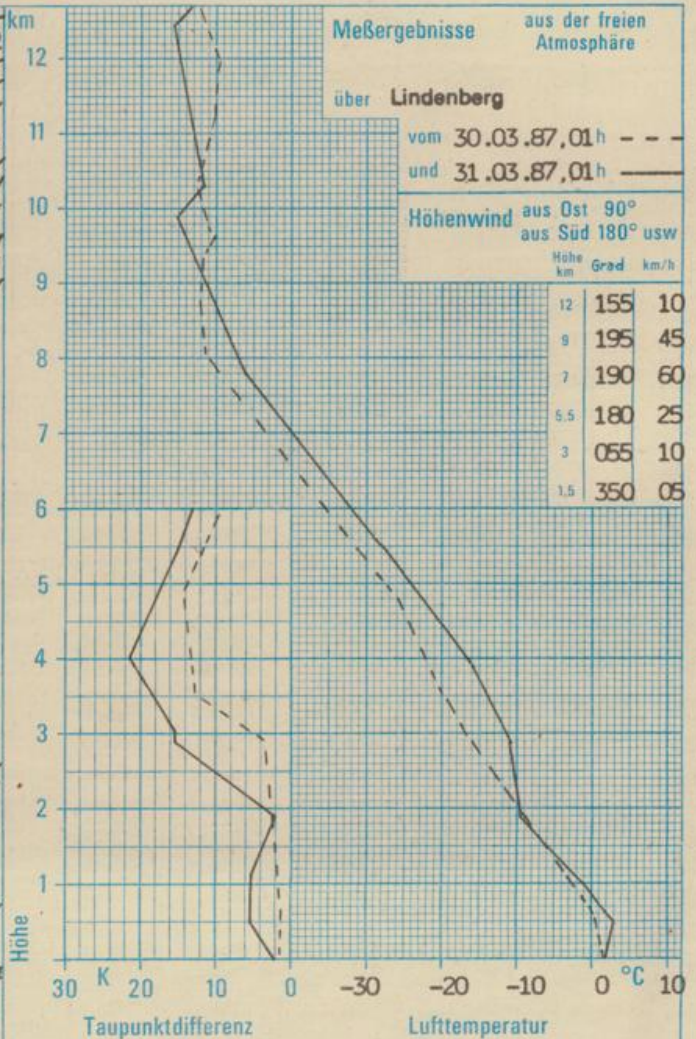
Absolute Topographie 500 hPa in geopotentiellen Dekameter 01h



Absolute Topographie 850 hPa in geopotentiellen Dekameter 01h



24 std. Luftdruckänderung seit Vortag 01h in hPa



WETTERLAGE UND WETTERENTWICKLUNG

Das Sturmtief, das am Wochenende unseren Raum mit seinen Ausläufern überquert hat, ist nur noch andeutungsweise über Nordosteuropa in der Bodenwetterkarte wiederzufinden. Im Niveau der 850-hPa-Fläche ist die Kaltluft, die auf der Rückseite dieses Tiefs weit nach Süden vorgestoßen ist, an den Temperaturen über Mittel- und Südeuropa gut zu erkennen.

Der mitteleuropäische Höhentrog (vgl. 500-hPa-Topographie) hat sich weit südwärts ausgeweitet. Über Mittelitalien ist dabei ein abgeschlossenes Höhentief entstanden, an dessen Ostflanke Warmluft zunächst nordwärts, später auch nordwestwärts geführt wird. Über Mitteleuropa ist in der Bodenwetterkarte eine Hochdruckzone zu sehen, die die beiden Hochzentren über der Biskaya und über dem südlichen Ural miteinander verbindet. Im Bereich dieser Hochdruckzone war es in der Nacht zum Dienstag vielfach klar und es trat wieder verbreitet leichter Frost auf. Mit dem Übergreifen von Tiefausläufern, die zur Zeit noch über Südosteuropa liegen, weicht diese Hochdruckzone nordwestwärts aus und über unserem Raum können von Südosten her einsetzend Aufgleitprozesse beginnen.

Dr. Eck.

1/16/61