

Täglicher Wetterbericht

des Meteorologischen Dienstes der Deutschen Demokratischen Republik

Herausgeber: Meteorologischer Dienst der DDR, Zentrale Wetterdienststelle

1500 Potsdam, Michendorfer Chaussee 23

Fernruf-Sammelnummer 3160, Telex-Nr. 015532

Nachdruck, auch auszugsweise, nur mit Quellenangabe gestattet.
Bezugspreis monatlich 4,-M (einschließlich Beilagen) EVP 0,15 M.

ISSN 0232-5578

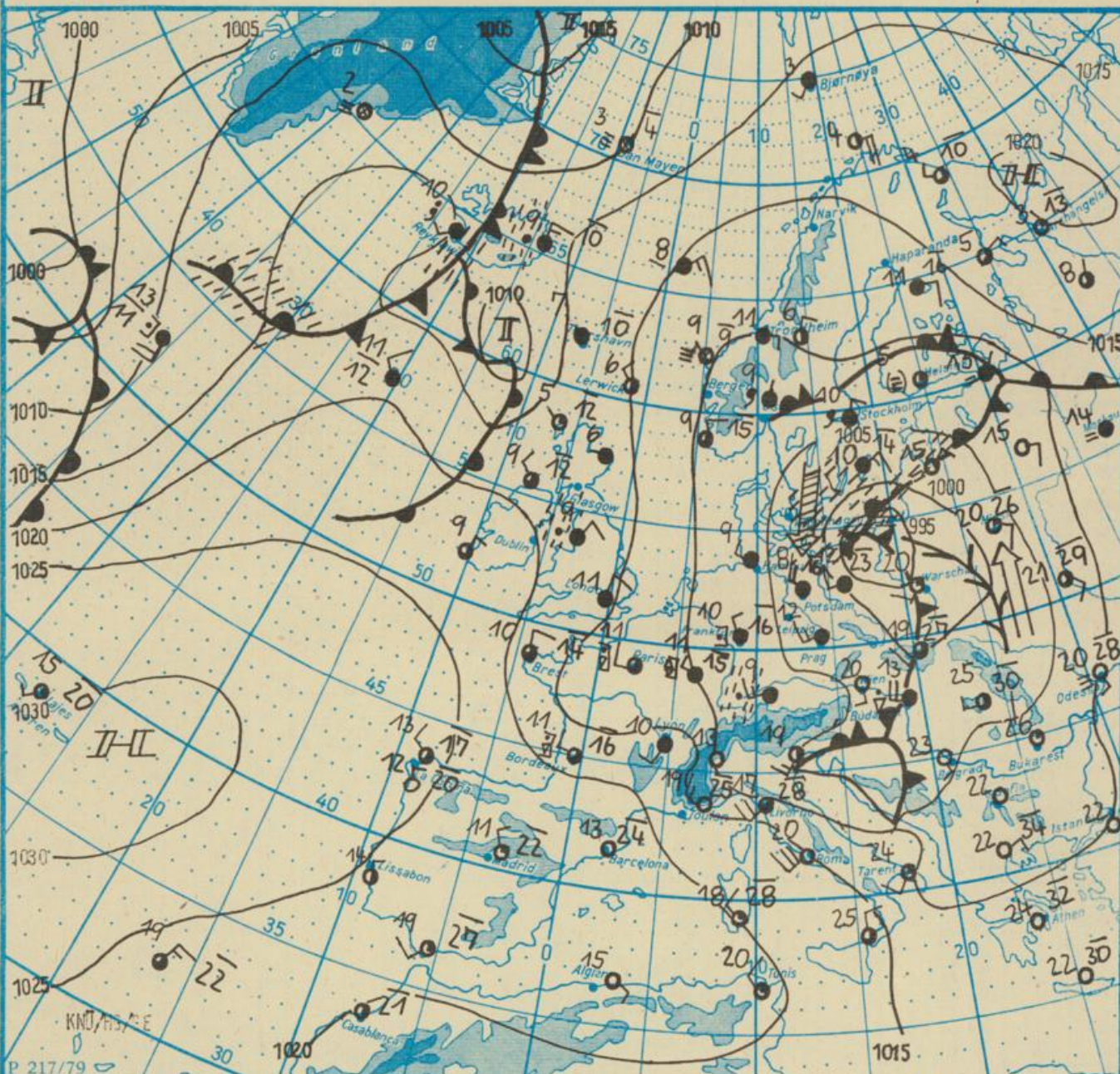
AN (EDV) 603500

Index 30086

Jahrgang 41

Dienstag, den 16. Juni 1987

Nr. 167



Wetterlage

16. 06. 87, 01h

M 1 : 30 000 000

	Wärmefront		Strömung in Warmluft		Sprühregen		Graupelschauer		windstill		wolkenlos
	Kaltfront		Strömung in Kaltluft		Regen		Hagelschauer		umlaufender Wind		heiter
	Okklusion		Niederschlagsgebiet		flacher Nebel		Regenschauer		Nordost 5 km/h		wolkig
	Konvergenzlinie		10°C Lufttemperatur		Schnee		Schneeschauer		Ost 10 km/h		stark bewölkt
	Hochdruckgebiet		12°C Wassertemperatur		Schneetreiben bzw. Sandsturm aber nicht zum Beobachtungstermin z.B.		Wetterleuchten		Südost 30 km/h		bedeckt
	Hochdruckkeil		Tagesmaximum der Lufttemperatur des Vortages		Gewitter		Südwest 100 km/h		Bedeckung nicht angebar		
	Zwischenhoch										
	Tiefdruckgebiet										
	Tiefdruckkeil										
	Tiefdruckkeil										

Erscheint täglich, nur im Postbezug erhältlich
Bestellungen, Abbestellungen und Reklamationen sind
an den zuständigen Postzeitungsvertrieb zu richten

Alle Zeitangaben in MEZ
(Mittleuropäische Zeit)

Station	Höhe über dem Meeresspiegel	gestern										heute																	
		13h					19h					01h					07h												
		Witterung und Windgeschwindigkeit	Maximum der Windspitzen $\geq 15m/s$ 07h bis 13h	Wetter 13h	Wetterverlauf 07h bis 13h	Lufttemperatur	Taupunkttemperaturdifferenz	Witterung und Windgeschwindigkeit	Maximum der Windspitzen $\geq 15m/s$ 13h bis 19h	Wetter 19h	Wetterverlauf 13h bis 19h	Lufttemperatur	Taupunkttemperaturdifferenz	Witterung und Windgeschwindigkeit	Maximum der Windspitzen $\geq 15m/s$ 19h bis 01h	Wetter 01h	Wetterverlauf 19h bis 01h	Lufttemperatur	Taupunkttemperaturdifferenz	Witterung und Windgeschwindigkeit	Maximum der Windspitzen $\geq 15m/s$ 01 bis 07h	Wetter 07h	Wetterverlauf 01h bis 07h	Lufttemperatur	Taupunkttemperaturdifferenz				
Boltenhagen	15	NE	5	•	•	11	4	NNE	4	•	•	9	3	NNW	6	•	•	11	3	NNW	8	•	•	11	3				
Warnemünde	4	NNE	5	•	•	11	2	NNE	5	•	•	9	1	NNW	8	•	•	11	2	NW	11	•	•	11	1				
Arkona	42	ENE	4	•	•	10	2	NNE	8	•	•	8	1	NNW	9	15	•	•	9	0	NNW	10	16	•	•	10	1		
Putbus	40	NE	3	•	•	10	3	N	6	•	•	9	2	NNW	6	•	•	9	2	NNW	6	•	•	10	2				
Greifswald	2	NE	4	•	•	12	2	N	5	•	•	9	1	NW	6	•	•	10	1	W	5	•	•	11	1				
Boizenburg	45	NNE	2	•	•	10	3	NW	2	•	•	9	2	NNW	3	•	•	9	2	NNW	5	•	•	10	3				
Schwerin	59	NE	2	•	•	11	1	N	5	•	•	8	1	W	4	•	•	10	1	NNW	6	•	•	10	3				
Marnitz	81	N	4	•	•	10	2	N	6	•	•	7	1	W	3	•	•	8	1	W	6	•	•	10	2				
Teterow	46	NE	5	•	•	11	1	NNE	10	•	•	8	1	NNW	7	•	•	9	1	NNW	6	•	•	10	1				
Neubrandenburg	81	NNE	6	•	•	11	1	NNW	8	15	•	•	8	1	NNW	4	17	•	•	9	1	NNW	5	•	•	9	1		
Ueckermünde	1	NNE	6	•	•	13	2	NNE	9	•	•	10	1	NNW	6	15	•	•	10	2	W	5	•	•	11	2			
Saehausen/Altmark	21	N	7	•	•	11	1	NNW	7	•	•	9	1	W	5	•	•	9	1	W	5	•	•	10	1				
Gardelegen	47	NNE	3	•	•	11	3	NNW	5	•	•	9	2	NNW	3	•	•	8	3	NNW	5	•	•	10	2				
Magdeburg	79	N	3	•	•	12	1	NW	5	•	•	10	2	W	4	•	•	8	2	W	6	•	•	10	2				
Wernigerode	234	N	3	•	•	11	2	NNW	4	•	•	9	2	NW	3	•	•	7	2	NNW	5	•	•	9	2				
Brocken	1142	NNE	10	21	•	•	5	0	N	11	19	•	•	4	0	N	13	17	•	•	2	0	NNW	11	19	•	•	3	0
Neuruppin	38	NE	5	•	•	12	3	N	9	16	•	•	8	1	NW	4	•	•	9	2	NNW	4	•	•	10	2			
Potsdam	81	NE	4	•	•	15	3	N	8	•	•	9	1	NNW	7	•	•	8	1	W	7	•	•	10	2				
Berlin-Alex	38	-	-	-	-	15	6	-	-	-	-	11	4	-	-	-	-	9	4	-	-	-	-	11	5				
Berlin-Schönefeld	47	NE	9	•	•	16	4	N	7	•	•	11	1	NNW	6	•	•	8	1	NNW	8	•	•	10	2				
Angermünde	56	NE	2	•	•	13	1	NNE	2	•	•	10	3	NNE	4	•	•	9	1	NNW	5	•	•	10	1				
Lindenberg	98	NNE	3	•	•	14	1	W	6	•	•	13	0	NNW	5	•	•	8	0	W	5	•	•	9	1				
Frankfurt/Oder	21	NE	5	-	•	15	1	NNW	3	-	•	14	1	W	4	-	•	9	1	W	4	-	•	10	1				
Harzgerode	403	NE	5	•	•	10	1	NNE	5	•	•	8	1	N	4	•	•	6	3	NW	3	•	•	8	3				
Artern	164	N	6	•	•	13	1	N	3	•	•	11	1	NNW	1	•	•	9	2	WSW	4	•	•	10	2				
Wittenberg	105	N	2	•	•	14	1	NNW	5	•	•	10	0	NNW	3	•	•	8	1	W	5	•	•	10	1				
Leipzig-Schkeuditz	131	N	2	•	•	15	2	NNW	5	•	•	11	1	NNW	4	•	•	8	2	W	5	•	•	9	2				
Oschatz	150	NE	5	•	•	16	2	W	6	•	•	12	1	NNW	3	•	•	9	1	W	7	•	•	9	1				
Doberlug-Kirchhain	97	NE	3	•	•	16	2	NNW	7	•	•	13	2	NNW	4	•	•	9	2	W	7	•	•	9	1				
Cottbus	69	NNE	3	•	•	18	3	NNW	6	•	•	15	1	NNW	5	•	•	9	1	NNW	5	•	•	10	2				
Leinefelde	356	NE	3	•	•	11	1	NNE	3	•	•	10	1	NNW	4	•	•	7	0	W	3	•	•	8	1				
Erfurt-Bindersleben	312	NNW	6	•	•	11	1	N	2	•	•	10	1	NNW	4	•	•	7	1	WSW	5	•	•	8	2				
Meiningen	450	NNW	2	•	•	12	1	C	•	•	•	13	1	NW	4	•	•	7	1	W	3	•	•	7	1				
Schmücke	937	NW	3	•	•	8	0	N	4	•	•	10	0	NNE	5	•	•	5	0	W	6	•	•	4	0				
Sonneberg-Neufang	626	NNW	8	16	-	11	0	W	2	•	•	11	0	NE	7	•	•	8	1	NNW	2	•	•	6	1				
Gera-Leumnitz	311	N	3	•	•	14	0	NW	3	•	•	11	0	NNW	4	•	•	8	0	W	3	•	•	7	0				
Plauen	386	NNW	2	•	•	14	1	W	1	•	•	13	1	N	5	•	•	8	1	NNW	3	•	•	7	1				
Karl-Marx-Stadt	418	NNE	2	•	•	15	1	NNW	4	•	•	11	0	NNW	2	•	•	8	0	NNW	6	•	•	7	0				
Fichtelberg	1213	SE	10	15	•	•	12	0	NNW	17	24	•	•	8	0	NW	8	20	•	•	5	0	NW	16	21	•	•	2	0
Dresden-Klotzsche	222	NE	3	•	•	18	3	W	7	•	•	14	1	NW	3	•	•	8	1	NNW	4	•	•	8	1				
Gorlitz	237	ENE	4	•	•	21	4	WSW	8	23	•	•	16	0	W	6	•	•	10	0	W	7	•	•	8	0			
Zinnwald-Georgenfeld	877	SSE	7	•	•	15	1	W	8	•	•	9	0	NW	5	•	•	7	0	NW	9	16	•	•	4	0			

Meteorologische Beobachtungswerte aus dem Ausland

* Zeitangaben in Ortszeit

Station	Höhe über dem Meeresspiegel	Wetter gestern 13h	Niederschlagshöhe gestern 07h bis 19h	Maximum der Lufttemperatur gestern 07h bis 19h	Niederschlagshöhe gestern 19h bis heute 07h	Minimum der Lufttemperatur gestern 19h bis heute 07h	Station	Höhe über dem Meeresspiegel	Wetter gestern 13h	Niederschlagshöhe gestern 07h bis 19h	Maximum der Lufttemperatur gestern 07h bis 19h	Niederschlagshöhe gestern 19h bis heute 07h	Minimum der Lufttemperatur gestern 19h bis heute 07h
Moskau	156	•	22	24	•	•	Bukarest	94	•	•	35	•	20
Leningrad	4	•	3	18	4	13	Constanza	31	•	•	28	•	19
Kiew	179	•	•	29	•	19	Sofia	595	•	•	34	•	21
Taschkent	428	•	•	34	•	18	Varna	43	•	00	28	•	20
Irkutsk	485	•	•	23	•	11	Rom	2	•	5	28	•	18
Warschau	108	•	•	27	04	16	Wien	183	•	•	28	22	12
Gdansk	149	•	1	16	21	11	Genf	430	•	5	17	5	9
Jelenia Gora	342	•	2	24	05	8	München	530	•	2	17	2	9
Prag	380	•	3	22	2	8	Köln	91	•	11	13	2	9
Cheb	474	•	3	20	2	7	Bremen	3	•	2	13	2	9
Brno	238	•	•	27	22	12	Paris	89	•	6	16	5	9
Poprad	718	•	5	27	03	15	Rotterdam	-4	•	•	17	00	8
Budapest	139	•	00	32	00	17	London	24	•	•	18	00	7
Szeged	83	•	00	34	2	17	Oslo	204	•	4	11	00	9
Belgrad	96	•	•	35	•	20	Stockholm	15	•	•	11	00	9

Station	gestern					gestern bis heute			
	Tagesmittel der Lufttemperatur	Abweichung des Tagesmittels der Lufttemperatur vom Normalwert	Maximum der Lufttemperatur 07h bis 19h	Sonnenscheindauer	Tagesmittel der relativen Luftfeuchte	Niederschlagshöhe 07h bis 19h	Niederschlagshöhe 07h bis 07h	Minimum der Lufttemperatur 19h bis 07h	Minimum der Lufttemperatur am Boden 19h bis 07h
Boltenhagen	9,9	-5,0	12	1,1	81	9	11	9	8
Warnemünde	10,3	-5,2	12	0,6	-	11	18	9	8
Arkona	9,2	-5,0	11	0,4	-	3	21	8	7
Putbus	9,1	-5,7	12	-	89	5	15	8	8
Greifswald	9,9	-5,5	13	0,0	93	3	18	9	9
Boizenburg	9,6	-6,2	12	0,1	84	11	12	8	8
Schwerin	9,9	-5,8	12	0,1	90	12	13	8	7
Marnitz	8,8	-7,0	11	-	94	23	24	7	7
Teterow	9,1	-6,4	11	0,0	91	17	22	8	6
Neuhardenburg	9,4	-5,9	11	0,0	95	18	24	7	6
Ueckermünde	11,2	-4,5	13	-	87	9	17	9	8
Seehausen/Altmark	10,2	-4,8	12	0,0	94	18	19	8	8
Gardelegen	10,1	-5,7	11	-	-	23	24	8	8
Magdeburg	11,0	-5,6	13	0,0	88	17	17	8	7
Wernigerode	10,1	-5,0	11	-	-	32	33	7	7
Brocken	4,9	-4,2	6	0,0	-	25	28	1	1
Neuruppin	10,6	-5,2	13	0,0	87	15	16	8	8
Potsdam	11,8	-4,5	16	0,0	90	16	17	7	8
Berlin-Alex	12,7	-5,4	15	-	-	17	18	8	-
Berlin-Schönefeld	12,3	-4,0	16	-	-	19	20	8	8
Angermünde	11,0	-5,2	13	0,0	95	18	22	8	8
Lindenberg	12,9	-3,6	15	0,0	90	14	19	8	7
Frankfurt/Oder	12,4	-4,3	16	-	-	8	16	9	9
Harzgerode	9,2	-5,2	10	-	95	18	18	6	6
Artern	12,1	-4,1	13	0,0	91	21	22	8	8
Wittenberg	12,1	-4,4	16	0,4	93	12	12	8	8
Leipzig-Schkeuditz	12,4	-3,8	16	0,0	91	3	3	8	7
Oschatz	13,2	-2,9	17	0,0	91	3	3	8	8
Doberlug-Kirchhain	13,4	-2,8	16	-	88	13	13	9	7
Cottbus	14,9	-2,0	20	0,2	84	9	10	9	8
Leinefelde	10,2	-4,6	12	0,0	95	16	18	7	6
Erfurt-Bindersleben	10,8	-4,8	12	0,0	92	18	22	6	6
Meiningen	11,5	-3,0	14	0,0	95	13	19	6	6
Schmücke	8,5	-3,2	10	0,0	-	15	20	3	3
Sonneberg-Neufang	11,1	-3,0	12	-	-	20	27	6	6
Gera-Leumnitz	11,9	-3,5	15	0,0	95	14	15	7	7
Plauen	12,2	-2,8	14	-	97	9	19	7	7
Karl-Marx-Stadt	12,4	-2,9	17	0,9	95	3	5	6	6
Fichtelberg	9,4	-0,6	13	0,0	-	3	10	2	2
Dresden-Klotzsche	14,6	-1,7	19	0,1	88	3	4	8	8
Görlitz	16,2	0,4	22	0,7	88	27	27	8	7
Zinnwald-Georgenfeld	12,0	0,4	16	0,1	96	8	9	4	4

Klimadaten von Potsdam für den 16. Juni

	Jahr	Wert
höchstes Tagesmaximum der Lufttemperatur seit 1893	1968	32,7
tiefstes Tagesminimum der Lufttemperatur seit 1893	1923	4,6
mittleres Tagesmaximum der Lufttemperatur (1951 bis 1980)		22,5
mittleres Tagesminimum der Lufttemperatur (1951 bis 1980)		11,4

Weitere Beobachtungswerte von Potsdam von gestern

Tagesmittel der relativen Luftfeuchte	90
Anzahl der Stunden mit einer relativen Luftfeuchte unter 70%	0
niedrigster Stundenwert der relativen Luftfeuchte	79
Anzahl der Stunden mit Niederschlag	15

Tagesumme der Globalstrahlung gestern

Potsdam	431
Wahnsdorf bei Dresden	748

Luftdruck auf Meereshöhe reduziert

Termin	Warnemünde	Potsdam	Dresden-K.	Erfurt-B.
gestern 13h	1009,7	1003,7	1000,3	1003,1
gestern 19h	1006,1	1000,0	999,3	1003,3
heute 07h	1002,9	1002,6	1003,5	1006,6
heute 07h	1001,7	1004,2	1005,5	1009,0

Temperaturen im Boden heute 07h

	Schwerin	Potsdam	Magdeburg	Erfurt-B.
5cm	10,2	11,3	10,4	8,8
10cm	10,9	11,7	11,0	10,1
20cm	11,5	12,8	11,6	12,4
50cm	12,7	15,1	13,1	13,8
100cm	12,2	14,5	12,4	12,3

Astronomisch mögliche Sonnenscheindauer (Tageslänge zwischen Sonnenauf- und -untergang)

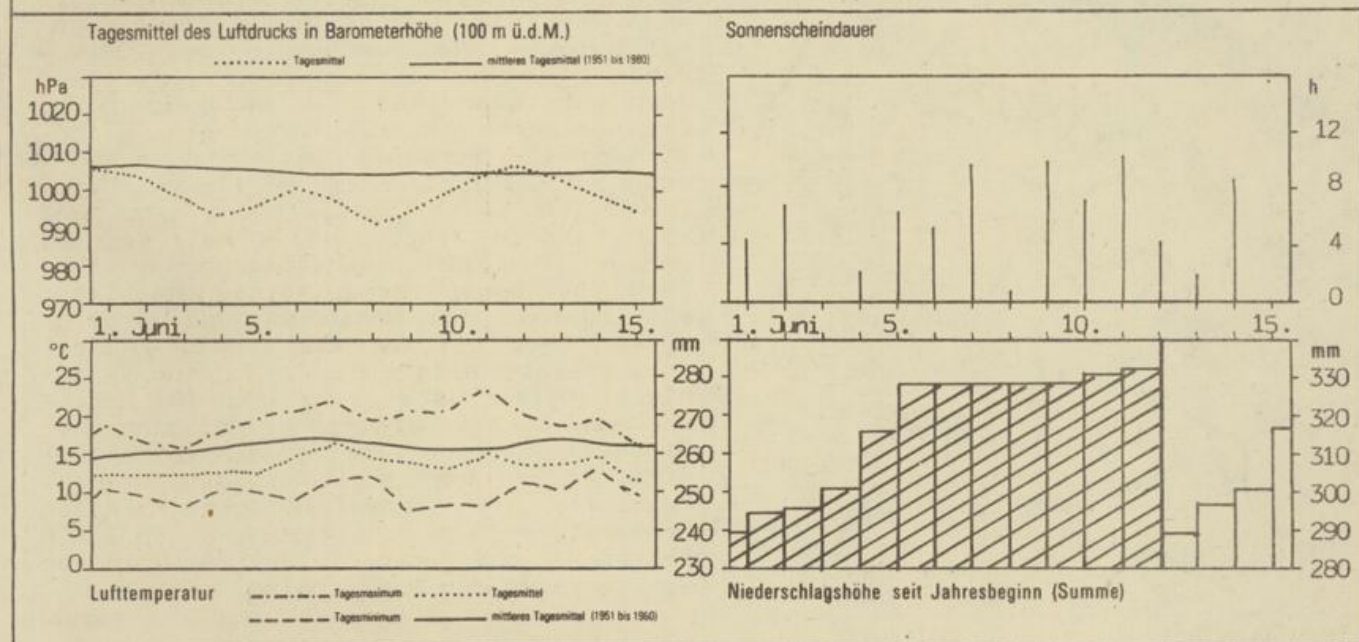
54°N	52°30'N	51°N
17,1	16,8	16,5

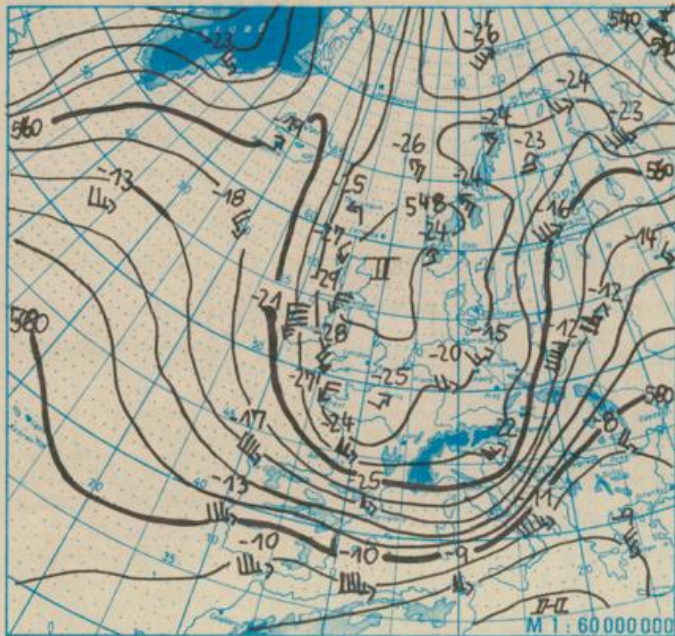
Hinweise und Erläuterungen

Alle aktuellen Werte sind vorläufig. Einheiten

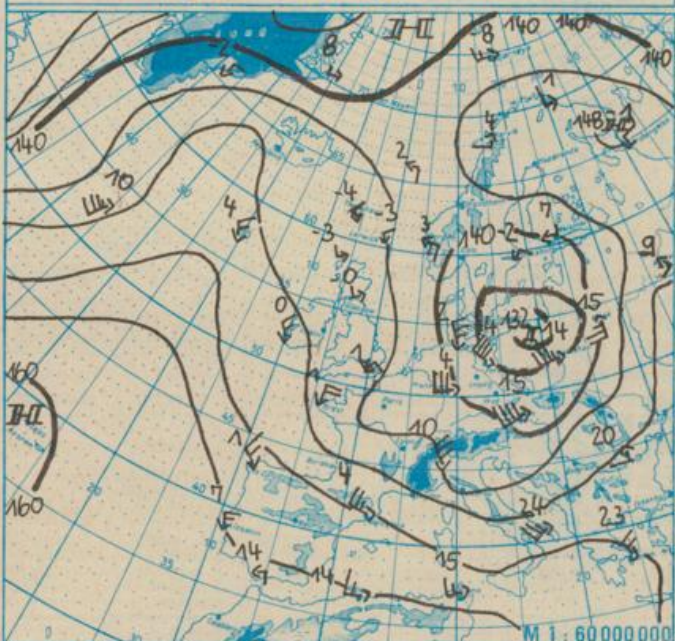
Wind: C (Calme) = Windstille	Niederschlagshöhe und Verdunstungshöhe	mm
U = schwache, umlaufende Winde	Schneehöhe	cm
Niederschlagshöhe: - = kein Niederschlag	Temperatur	°C
00 = weniger als 0,05 mm	Abweichung der Lufttemperatur vom Normalwert	K
01 = 0,1 mm	Teupunkttemperatur-differenz	K
02 = 0,2 mm usw.	Luftdruck	hPa
1 = 1,0 bis 1,4 mm	Windgeschwindigkeit	m/s
2 = 1,5 bis 2,4 mm usw.	Relative Luftfeuchte	%
Schneehöhe: - = kein Schnee	Sonnenscheindauer	h/cm ²
1 = 1 cm	Globalstrahlung	J/cm ²
2 = 2 cm usw.	+	Höhe ü.d. Meeresspiegel m
+ = Schneedecke durchbrochen		
++ = Schneeflecken		

Verlauf von Luftdruck, Lufttemperatur, Sonnenscheindauer und Niederschlagshöhe in Potsdam in den letzten 15 Tagen

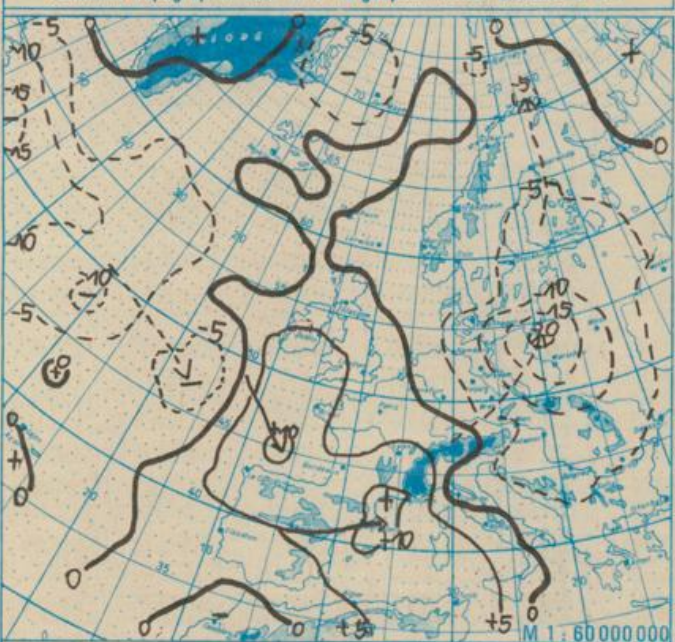




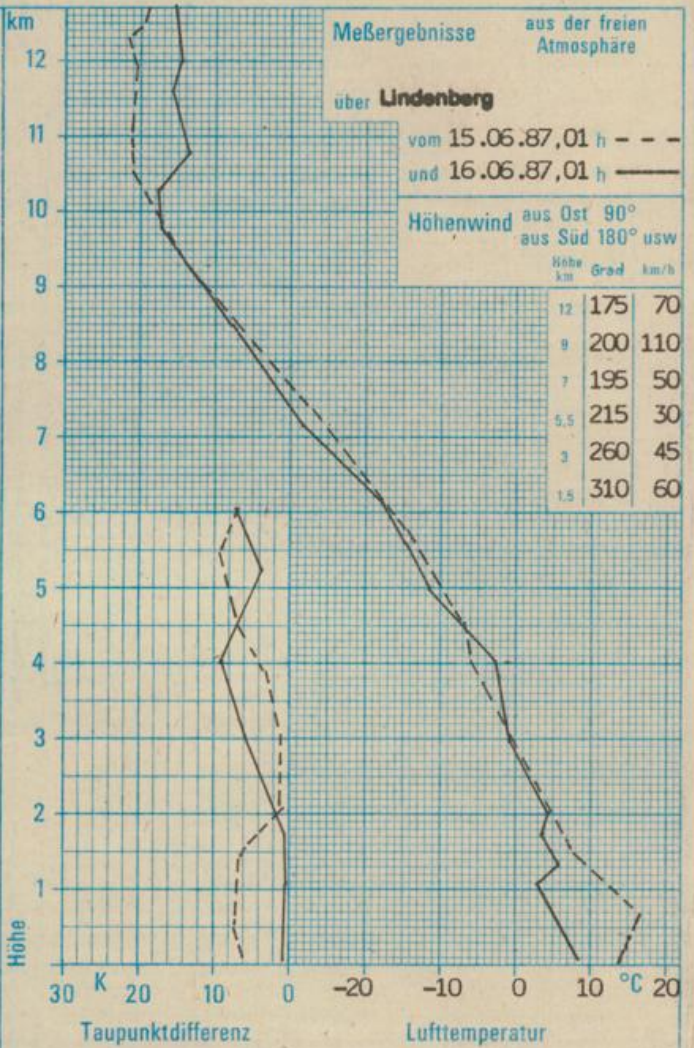
Absolute Topographie 500 hPa in geopotentiellen Dekameter 01h



Absolute Topographie 850 hPa in geopotentiellen Dekameter 01h



24 std. Luftdruckänderung seit Vortag 01h in hPa



WETTERLAGE UND WETTERENTWICKLUNG

Die Südwestströmung im 500-hPa-Niveau verstärkte sich in den letzten Tagen kontinuierlich. Damit fanden die eingelagerten Wellen zunehmend bessere Entwicklungsbedingungen und verstärkten sich auf ihrem Wege nach Mitteleuropa. Ab Freitag bestimmten zunehmend Scherungsniederschläge das Wetter in der DDR. Sie entstanden infolge der immer südlicheren Bahn der nordostwärts ziehenden Tiefdruckgebiete und der zeitweilig daraus resultierenden Nordkomponente des Bodenvindes. Dadurch wurden die hochreichend feuchten Luftmassen zum Aufgleiten auf die bodennahe Kaltluft gezwungen. Einbeziehung von Warmluft in Höhen um 2 km und/oder Kaltluft in der mittleren Troposphäre führte zu Labilisierung, so daß sich trotz fehlender Aufheizung des Bodens durch Sonneneinstrahlung mehrfach sogenannte Warmlufteinschubgewitter ausbildeten. Den Höhepunkt und Abschluß dieser Lage bildete das kräftige Tiefdruckgebiet, das heute in Richtung polnische Ostseeküste zieht und die Höhenströmung derart deformiert, daß sich über Mitteleuropa eine Troglage einstellt. Damit wird an den folgenden Tagen Meereskaltluft mit erheblich unternormalen Temperaturen und zeitweisen Regenfällen deutlich geringerer Intensität als an den Vortagen den Wetterablauf bestimmen.

Knü.

1/16/61