

Täglicher Wetterbericht

des Meteorologischen Dienstes der Deutschen Demokratischen Republik

Herausgeber: Meteorologischer Dienst der DDR, Zentrale Wetterdienststelle

1500 Potsdam, Michendorfer Chaussee 23

Fernruf-Sammelnummer 3160, Telex-Nr. 015532

ISSN 0232-5578

Index 30086

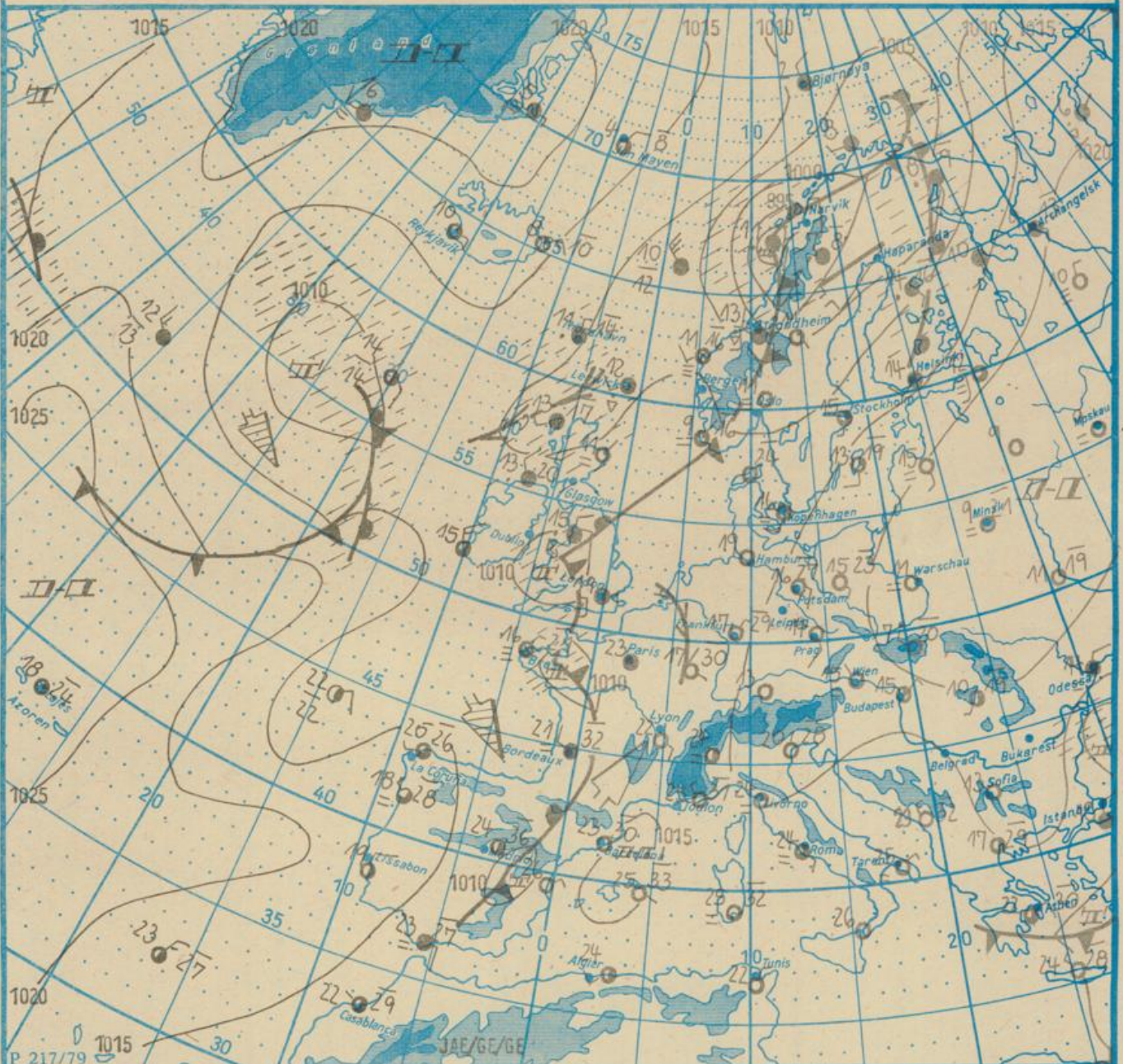
Nachdruck, auch auszugsweise, nur mit Quellenangabe gestattet.
Bezugspreis monatlich 4,-M (einschließlich Beilagen) EVP 0,15 M.

AN (EDV) 603500

Jahrgang 41

Sonnabend, den 22. August 1987

Nr. 234



Wetterlage

22. 08. 87, 01h

M 1 : 30 000 000

	Warmfront		Stromung in Warmluft		Sprühregen		Graupelschauer		windstill		wolkenlos
	Kaltfront		Stromung in Kaltluft		Regen		Hagelschauer		umlaufender Wind		heiter
	Okklusion		Niederschlagsgebiet		Glatteis		Regenschauer		Nordost 5 km/h		wolkig
	Konvergenzlinie		Niederschlagsgebiet		Schnee		Schneeschauber		Ost 10 km/h		stark bewölkt
	Hochdruckgebiet	10	10°C Lufttemperatur		Schneetreiben bzw. Sandsturm		Wetterleuchten		Südost 30 km/h		bedeckt
	Hochdruckkeil	12	12°C Wassertemperatur		Beobachtungstermin z.B. 12		Gewitter		Südwest 100 km/h		Bedeckung nicht angebar
	Zwischenhoch	20	Tagesmaximum der Lufttemperatur des Vortages								
	Tiefdruckgebiet										
	Tiefdruckrinne										

Erscheint täglich, nur im Postbezug erhältlich
Bestellungen, Abbestellungen und Reklamationen sind
an den zuständigen Postzeitungsvertrieb zu richten

Alle Zeitangaben in MEZ
(Mitteleuropäische Zeit)

Station	Höhe über dem Meerespiegel	gestern										heute													
		13h					19h					01h					07h								
		W. Richtung und Windgeschwindigkeit	Maximum der Windspitzen > 15m/s 07h bis 13h	Wetter 13h	Wetterverlauf 07h bis 13h	Lufttemperatur	Taupunkttemperaturdifferenz	W. Richtung und Windgeschwindigkeit	Maximum der Windspitzen > 15m/s 13h bis 19h	Wetter 19h	Wetterverlauf 13h bis 19h	Lufttemperatur	Taupunkttemperaturdifferenz	W. Richtung und Windgeschwindigkeit	Maximum der Windspitzen > 15m/s 19h bis 01h	Wetter 01h	Wetterverlauf 19h bis 01h	Lufttemperatur	Taupunkttemperaturdifferenz	W. Richtung und Windgeschwindigkeit	Maximum der Windspitzen > 15m/s 01h bis 07h	Wetter 07h	Wetterverlauf 01h bis 07h	Lufttemperatur	Taupunkttemperaturdifferenz
Boltenhagen	15	S	5	•	○	25	8	SSE	2	•	•	23	6	SSW	3	•	—	18	2	SSW	2	•	○	17	2
Warnemünde	4	S	4	•	○	23	10	S	2	•	○	24	8	S	3	•	○	19	2	S	3	•	○	18	3
Arkona	42	E	6	•	○	17	2	SSE	3	•	—	17	3	S	8	•	—	17	1	S	5	•	○	17	2
Putbus	40	ESE	4	•	○	20	7	SE	2	•	—	18	4	SSE	4	•	—	17	3	SSE	4	•	—	17	3
Greifswald	2	SSE	2	•	○	23	10	SE	2	•	○	20	4	SSE	3	•	○	18	3	SSE	3	•	○	17	3
Boizenburg	45	SE	4	•	○	25	9	SE	2	•	—	23	8	SE	3	•	—	17	3	SE	2	•	○	16	3
Schwerin	59	SSE	2	•	○	24	11	SSE	1	•	○	24	8	SSE	2	•	○	19	4	SE	1	•	○	18	2
Märnitz	81	SSE	3	•	○	24	9	SE	1	•	—	22	5	S	2	•	—	18	5	SE	2	•	—	18	4
Teterow	46	S	5	•	○	24	8	S	3	•	○	21	5	S	7	•	—	18	3	S	6	•	○	18	3
Neubrandenburg	81	S	5	•	○	23	9	SSE	3	•	○	21	6	S	5	•	○	18	3	S	5	•	○	17	2
Ueckermünde	1	SSE	2	•	○	23	10	SSE	2	•	—	22	7	S	4	•	—	17	5	SSE	4	•	—	16	5
Seehausen/Altmark	21	SSE	3	•	○	25	10	SE	1	•	○	23	6	SE	1	•	○	16	1	SE	2	•	—	16	1
Gardelegen	47	SSE	1	•	—	27	12	SE	2	•	—	23	9	S	1	•	—	17	5	C	•	•	—	16	4
Magdeburg	79	ESE	2	•	○	26	10	SSE	1	•	○	23	10	SSE	1	•	○	16	3	SSE	2	•	—	15	2
Wernigerode	234	SSW	4	•	○	26	12	SSW	2	•	—	23	8	S	1	•	—	17	4	S	1	•	—	20	6
Brocken	1142	SW	7	•	○	17	7	SSW	7	•	○	16	4	SW	5	•	○	16	4	SSW	4	•	○	15	5
Neuruppin	38	SSE	4	•	○	23	7	SSE	3	•	○	22	6	ESE	1	•	○	17	3	SE	2	•	○	16	3
Potsdam	81	S	2	•	○	24	8	ESE	4	•	○	20	4	SE	5	•	○	16	2	SE	4	•	○	15	2
Berlin-Alex	38	—	—	—	—	26	12	—	—	•	○	25	10	—	—	•	○	19	5	—	—	•	○	18	6
Berlin-Schönefeld	47	S	3	•	○	24	9	SSE	2	•	○	22	6	SE	3	•	○	16	2	SE	3	•	○	16	2
Angermünde	56	ENE	4	•	○	23	9	SSE	3	•	○	22	6	SSE	4	•	○	17	2	SSE	3	•	○	15	2
Lindenberg	98	S	1	•	○	24	10	E	1	•	○	22	6	ESE	3	•	○	16	4	ESE	3	•	○	15	3
Frankfurt/Oder	21	S	2	•	○	24	8	C	•	•	○	22	5	SE	1	•	—	17	4	C	•	•	○	15	2
Harzgerode	403	S	1	•	○	23	10	SSE	2	•	—	22	7	SW	2	•	—	13	2	SW	1	•	—	14	2
Artern	164	SW	1	•	○	26	11	C	•	•	○	24	8	C	•	•	—	16	3	C	•	•	—	15	1
Wittenberg	105	SE	4	•	○	24	9	ESE	2	•	○	22	7	E	3	•	○	16	2	E	2	•	○	15	2
Leipzig-Schkeuditz	131	SE	3	•	○	26	11	ESE	1	•	○	23	7	SE	4	•	○	18	4	SSE	4	•	○	16	3
Oschatz	150	SE	1	•	○	25	12	ESE	3	•	○	22	7	SSE	1	•	○	14	2	SE	1	•	○	16	3
Doberlug-Kirchhain	97	S	2	•	—	25	11	SE	2	•	—	22	8	SSE	1	•	—	15	3	SSE	2	•	—	15	2
Cottbus	69	SE	1	•	○	24	11	SE	2	•	○	23	9	ESE	2	•	○	16	3	SSE	1	•	○	17	4
Leinefelde	358	S	2	•	○	24	8	SSE	1	•	○	23	7	C	•	•	—	18	4	C	•	•	○	17	3
Erfurt-Bindersleben	312	U	1	•	○	25	8	S	1	•	○	24	8	SSE	2	•	○	16	2	SSE	2	•	○	16	3
Mainingen	450	ESE	4	•	○	23	9	C	•	•	○	22	8	SE	1	•	○	14	1	SSE	2	•	○	14	2
Schmücke	937	SW	4	•	○	19	6	S	2	•	○	19	5	S	2	•	○	15	3	S	3	•	○	15	4
Sonneberg-Neufang	626	S	2	•	○	22	8	SE	1	•	—	20	6	ESE	4	•	—	16	5	SE	3	•	—	16	5
Gera-Leumnitz	311	S	3	•	○	24	11	SSE	1	•	○	23	8	S	3	•	○	15	2	S	3	•	○	15	2
Plauen	386	S	3	•	○	24	11	SSE	2	•	—	22	9	WSW	2	•	—	13	3	W	2	•	—	12	4
Karl-Marx-Stadt	418	C	•	•	○	24	10	SSE	1	•	○	21	8	SSE	2	•	○	18	6	SSE	1	•	○	17	7
Fichtelberg	1213	SSE	7	•	○	16	8	SSE	7	•	○	14	5	SSE	6	•	○	12	5	SSE	8	•	○	12	4
Dresden-Klotzsche	222	SE	2	•	○	24	11	SE	1	•	○	22	8	SSE	2	•	○	16	5	SSE	2	•	○	16	5
Gorlitz	237	SW	3	•	○	23	10	E	1	•	○	21	7	SSE	2	•	○	14	1	S	1	•	○	16	4
Zinnwald-Georgenfeld	877	S	6	•	○	17	6	SSE	4	•	—	15	4	S	4	•	—	12	3	S	4	•	○	14	4

Meteorologische Beobachtungswerte aus dem Ausland

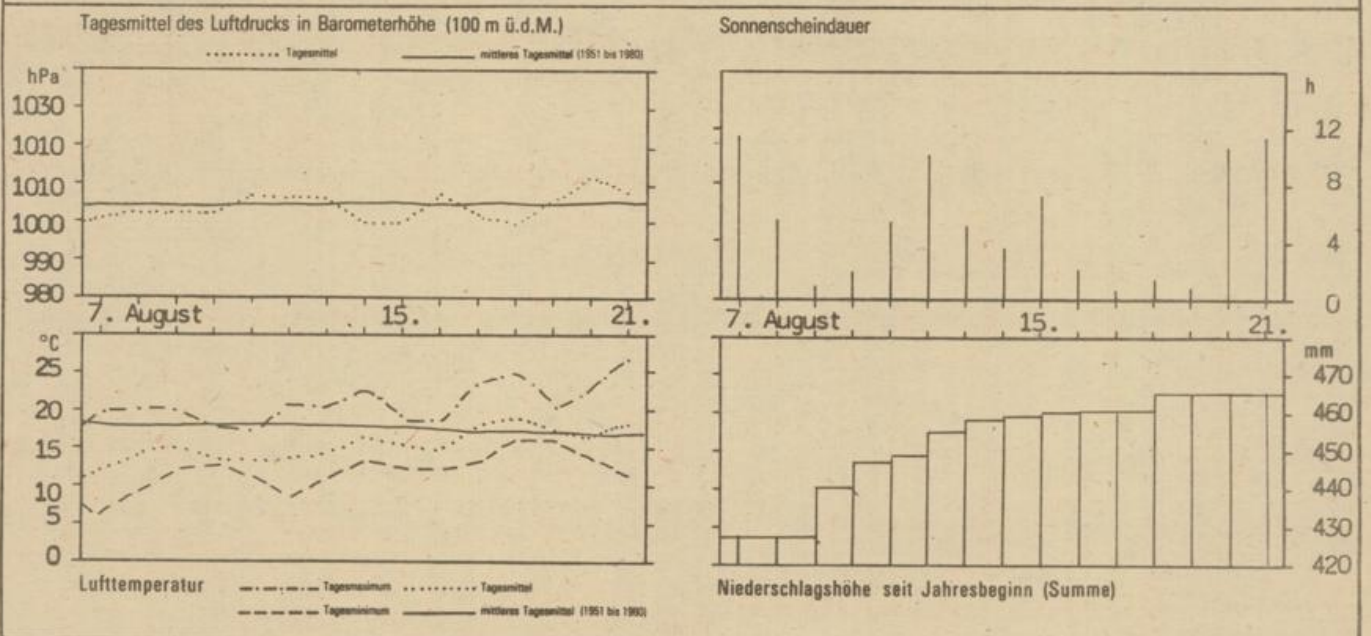
*Zeitangaben in Ortszeit

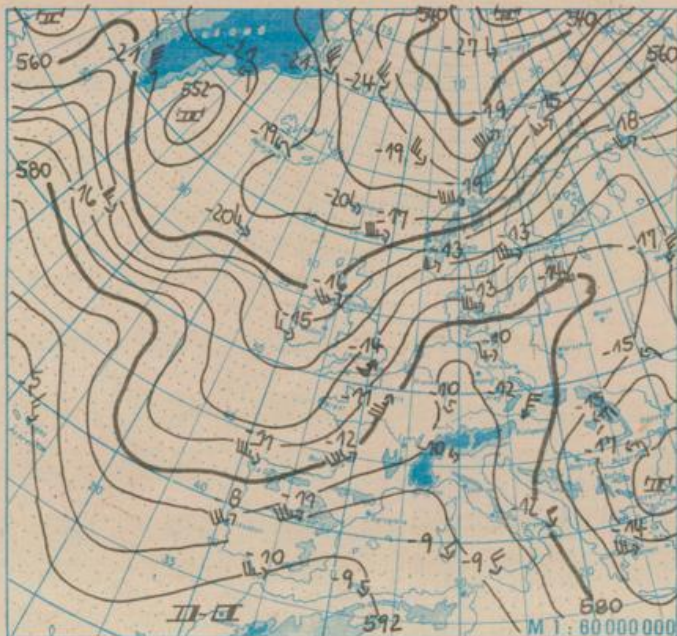
Station	Höhe über dem Meerespiegel	Wetter gestern 13h	Niederschlagshöhe gestern 07h bis 19h	Maximum der Lufttemperatur gestern 07h bis 19h	Niederschlagshöhe gestern 19h bis heute 07h	Minimum der Lufttemperatur gestern 19h bis heute 07h	Station	Höhe über dem Meerespiegel	Wetter gestern 13h	Niederschlagshöhe gestern 07h bis 19h	Maximum der Lufttemperatur gestern 07h bis 19h	Niederschlagshöhe gestern 19h bis heute 07h	Minimum der Lufttemperatur gestern 19h bis heute 07h
Moskau	156	•	00	20	—	8	Bukarest	94	•	•	24	9	14
Leningrad	4	•	•	19	00	12	Constanza	31	•	•	17	43	16
Kiew	179	•	•	19	•	11	Sofia	595	•	00	22	00	10
Taschkent	428	•	•	37	•	—	Varna	43	•	•	22	•	14
Irkutsk	485	•	•	21	—	12	Rom	2	•	•	32	•	21
Warschau	108	•	•	23	•	10	Wien	183	•	•	24	•	13
Gdansk	149	•	•	22	•	11	Genf	430	•	•	31	•	15
Jelma Gora	342	•	•	24	•	2	München	530	•	•	26	•	11
Prag	380	•	•	24	•	11	Köln	91	•	•	30	•	17
Cheb	474	•	•	26	•	10	Bremen	3	•	•	28	•	14
Brno	238	•	•	24	•	12	Paris	89	•	•	32	•	21
Poprad	718	•	•	20	•	3	Rotterdam	-4	•	•	29	•	19
Budapest	139	•	•	25	•	11	London	24	•	•	29	•	18
Szeged	83	•	•	25	•	10	Oslo	204	•	7	16	•	8
Belgrad	96	•	•	25	•	9	Stockholm	15	•	•	19	•	—

Station	gestern						gestern bis heute			
	Tagesmittel der Lufttemperatur	Abweichung des Tagesmittels der Lufttemperatur vom Normalwert	Maximum der Lufttemperatur 07h bis 19h	Sonnenscheindauer	Tagesmittel der relativen Luftfeuchte	Niederschlagshöhe 07h bis 19h	Niederschlagshöhe 07h bis 07h	Minimum der Lufttemperatur 19h bis 07h	Minimum der Lufttemperatur am Boden 19h bis 07h	
Boltenhagen	19,1	2,8	26	12,3	-	•	•	16	13	
Warnemünde	18,7	2,2	26	12,4	-	•	•	16	15	
Arkona	15,5	-0,5	19	12,1	-	•	•	16	15	
Putbus	16,0	0,1	21	-	-	•	•	16	13	
Greifswald	17,2	0,9	25	11,8	-	•	•	16	14	
Boizenburg	18,4	2,6	26	11,4	69	•	•	15	14	
Schwerin	19,5	3,3	26	12,4	66	•	•	16	14	
Marnitz	18,1	2,1	25	-	-	•	•	17	13	
Teterow	18,0	1,9	25	11,8	77	•	•	16	15	
Neubrandenburg	17,7	1,8	24	11,6	77	•	•	16	15	
Ueckermünde	17,3	0,4	24	-	-	•	•	16	12	
Seehausen/Altmark	18,0	1,5	27	11,8	78	•	•	14	-	
Gardelagen	18,4	2,0	27	-	-	•	•	13	11	
Magdeburg	19,0	1,6	27	11,4	69	•	•	14	11	
Wernigerode	21,1	5,2	26	-	-	•	•	16	12	
Brocken	14,5	5,0	17	12,9	-	•	•	15	11	
Neuruppin	18,3	1,7	25	11,1	76	•	•	15	14	
Potsdam	18,2	1,3	27	11,1	76	•	•	14	13	
Berlin-Alex	20,8	2,0	26	-	-	•	•	17	-	
Berlin-Schönefeld	18,4	1,4	25	-	-	•	•	13	11	
Angermünde	17,4	0,6	25	11,1	78	•	•	14	12	
Lindenberg	19,0	1,9	25	11,7	-	•	•	14	13	
Frankfurt/Oder	17,8	0,6	25	-	-	•	•	13	11	
Harzgerode	17,4	3,3	24	-	-	•	•	12	11	
Artern	20,0	3,6	28	11,3	75	•	•	14	12	
Wittenberg	18,9	2,1	26	10,3	74	•	•	14	13	
Leipzig-Schkeuditz	20,1	3,5	27	10,6	73	•	•	15	13	
Oschatz	18,9	2,3	27	11,2	73	•	•	13	11	
Deberlug-Kirchhain	18,4	1,4	25	-	-	•	•	12	8	
Cottbus	19,0	1,5	26	11,5	72	•	•	14	10	
Leinefelde	19,3	4,9	25	12,2	76	•	•	15	11	
Erfurt-Bjundersleben	19,4	4,5	26	10,7	76	•	•	15	14	
Meiningen	18,3	4,1	25	11,5	76	•	•	11	10	
Schmücke	16,2	4,7	21	12,6	-	•	•	14	8	
Sonneberg-Neufang	18,2	4,5	23	-	-	•	•	14	10	
Gera-Leumnitz	19,1	4,2	26	12,7	75	•	•	14	12	
Plauen	18,1	3,1	25	-	-	•	•	12	6	
Karl-Marx-Stadt	19,6	3,9	24	10,6	67	•	•	15	12	
Fichtelberg	13,2	2,9	18	12,2	-	•	•	11	9	
Dresden-Klotzsche	18,9	2,1	25	9,1	73	•	•	15	13	
Görlitz	17,6	0,9	24	11,4	77	•	•	11	9	
Zinnwald-Georgenfeld	14,5	2,1	18	11,9	82	•	•	12	8	

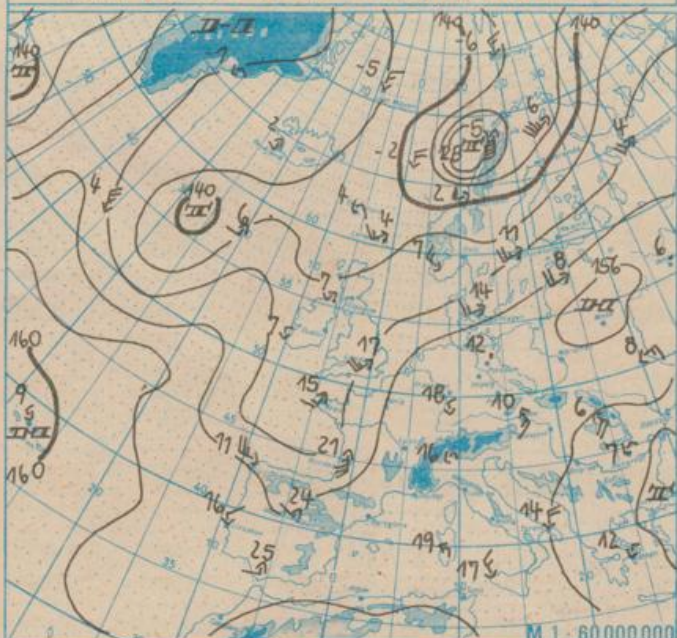
Klimadaten von Potsdam für den 22. August				
	Jahr	Wert		
höchstes Tagesmaximum der Lufttemperatur seit 1893	1944	33,5		
tiefstes Tagesminimum der Lufttemperatur seit 1893	1923	6,5		
mittleres Tagesmaximum der Lufttemperatur (1951 bis 1980)		21,8		
mittleres Tagesminimum der Lufttemperatur (1951 bis 1980)		12,1		
Weitere Beobachtungswerte von Potsdam von gestern				
Tagesmittel der relativen Luftfeuchte		76		
Anzahl der Stunden mit einer relativen Luftfeuchte unter 70%		8		
niedrigster Stundenwert der relativen Luftfeuchte		56		
Anzahl der Stunden mit Niederschlag		0		
Tagessumme der Globalstrahlung gestern				
Potsdam		1919		
Wahnsdorf bei Dresden		2073		
Luftdruck auf Meereshöhe reduziert				
Termin	Warnemünde	Potsdam	Dresden-K.	Erfurt-B.
gestern 13h	1018,4	1019,7	1019,7	1018,6
gestern 19h	1016,2	1017,8	1018,0	1016,6
heute 01h	1015,0	1017,0	1017,6	1017,1
heute 07h	1013,9	1015,9	1016,7	1016,0
Temperaturen im Boden heute 07h				
Bodeniefe	Schwerin	Potsdam	Magdeburg	Erfurt-B.
5cm	16,4	15,7	15,3	15,6
10cm	17,0	16,9	16,0	16,7
20cm	17,6	18,5	16,7	18,3
50cm	17,1	19,2	16,7	17,5
100cm	15,6	17,1	15,3	15,3
Astronomisch mögliche Sonnenscheindauer (Tageslänge zwischen Sonnenauf- und -untergang)				
54°N	52°30'N	51°N		
14,4	14,3	14,2		
Hinweise und Erläuterungen				
Alle aktuellen Werte sind vorläufig.				
Wind: C (Celma) = Windstille U = schwache, umlaufende Winde	Einheiten Niederschlagshöhe und Verdunstungshöhe mm Schneehöhe cm Temperatur °C Abweichung der Lufttemperatur vom Normalwert K Taupunkttemperaturdifferenz K Luftdruck hPa Windgeschwindigkeit m/s Relative Luftfeuchte % Sonnenscheindauer h Globalstrahlung J/cm ² Höhe ü.d. Meeresspiegel m			
Niederschlagshöhe: - = kein Niederschlag 00 = weniger als 0,05 mm 01 = 0,1 mm 02 = 0,2 mm usw. 1 = 1,0 bis 1,4 mm 2 = 1,5 bis 2,4 mm usw.				
Sneehöhe: - = kein Schnee 1 = 1 cm 2 = 2 cm usw. + = Schneedecke durchbrochen ++ = Schneeflecken				

Verlauf von Luftdruck, Lufttemperatur, Sonnenscheindauer und Niederschlagshöhe in Potsdam in den letzten 15 Tagen

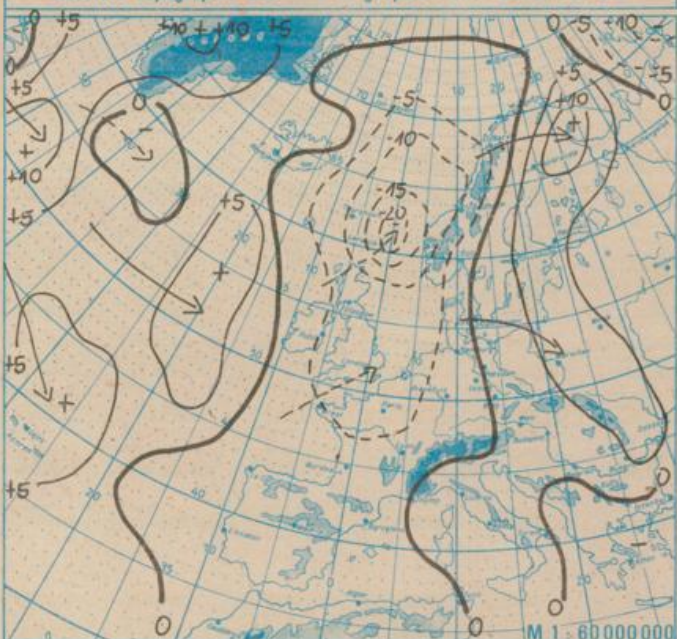




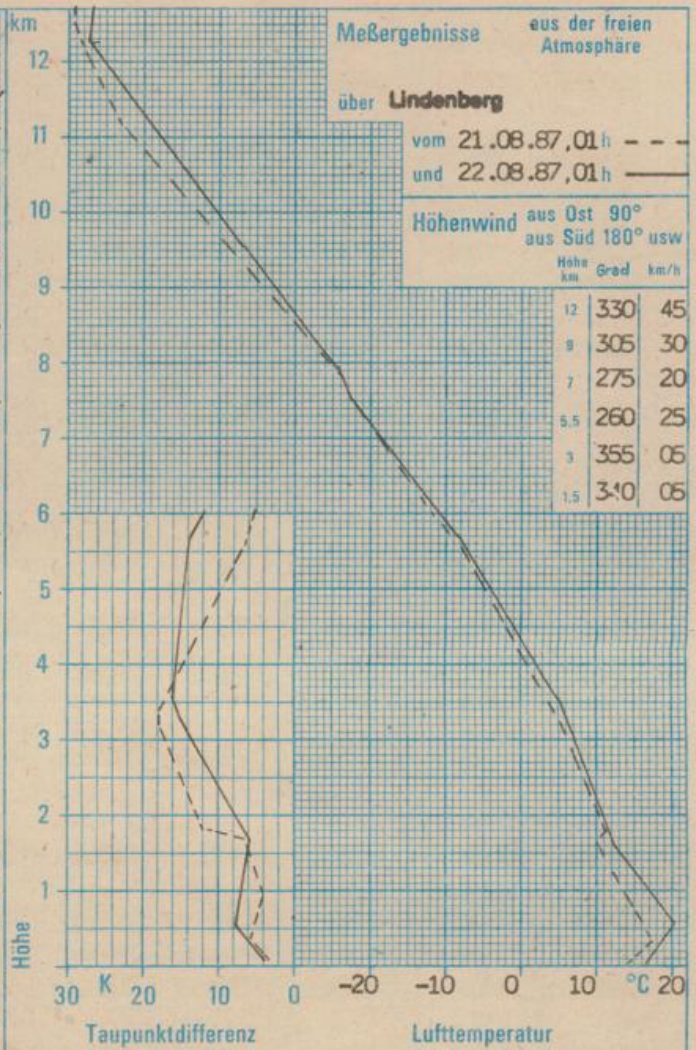
Absolute Topographie 500 hPa in geopotentiellen Dekameter 01h



Absolute Topographie 850 hPa in geopotentiellen Dekameter 01h



24 std. Luftdruckänderung seit Vortag 01h in hPa



WETTERLAGE UND WETTERENTWICKLUNG

Am Rande des umfangreichen Hochdruckgebietes über Osteuropa setzte sich bei uns das freundliche Sommerwetter des gestrigen Tages mit einer klaren Nacht, in der Tiefsttemperaturen zwischen 17 °C und 11 °C auftraten, fort. Zu verkehrsbehinderndem Nebel kam es in den heutigen Morgenstunden lediglich am Südrand des Harzes.

Das ausgedehnte Hochdruckgebiet über der Sowjetunion weicht nur zögernd nach Osten zurück. Dementsprechend können die Fronten über Skandinavien und Westeuropa nur langsam ostwärts vordringen. Während sie auf ihrer Vorderseite warme Luftmassen, die bei uns heute einen hochsommerlichen Tag verursachen, nordostwärts lenken, strömt auf der Rückseite des Frontenzuges kältere Luft nach. Diese wird zu Wochenanfang die DDR erreichen und danach wetterbestimmend bleiben. In der vorgelagerten Warmluft bilden sich zunächst Gewitterkonvergenzen, die am Sonntag bereits die westlichen Teile unserer Republik erfassen können. Die kräftige Gewittertätigkeit mit zum Teil sehr ergiebigen Niederschlägen ist allerdings erst kurz bzw. bei Frontdurchgang zu erwarten. Jae.