

Täglicher Wetterbericht

des Meteorologischen Dienstes der Deutschen Demokratischen Republik

Herausgeber: Meteorologischer Dienst der DDR, Zentrale Wetterdienststelle
1500 Potsdam, Michendorfer Chaussee 23
Fernruf-Sammelnummer 3160, Telex-Nr. 015532

ISSN 0232-5578

Index 30086

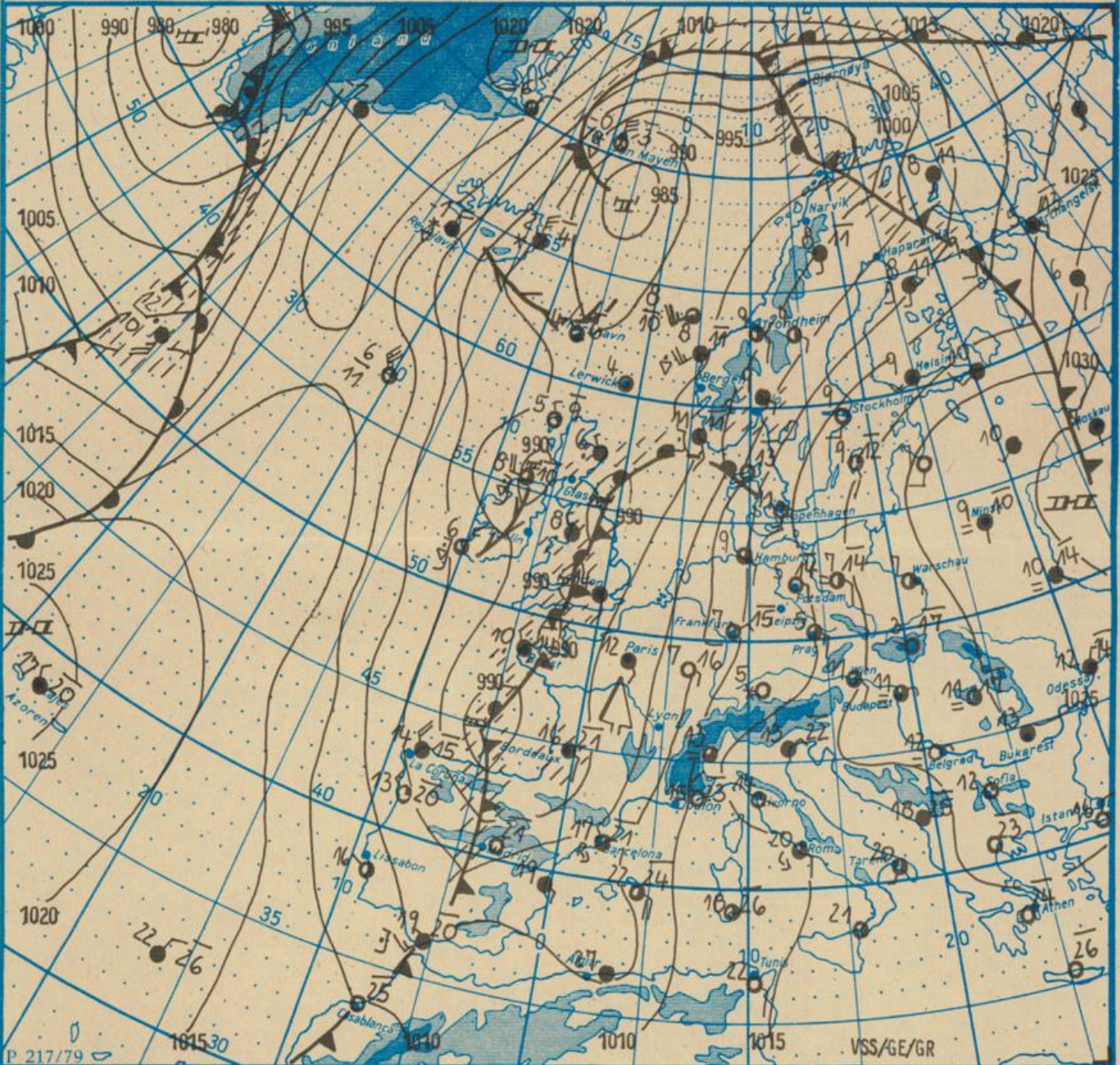
Nachdruck, auch auszugsweise, nur mit Quellenangabe gestattet.
Bezugspreis monatlich 4,-M (einschließlich Beilagen) EVP 0,15 M.

AN (EDV) 603500

Jahrgang 41

Sonnabend, 10. Oktober 1987

Nr. 283



Wetterlage

10. 10. 87, 01h

M 1 : 30 000 000

	Warmfront		Stromung in Warmluft		Sprühregen		Graupelschauer		windstill		wolkenlos
	Kaltfront		Stromung in Kaltluft		Regen		Hagelschauer		umlaufender Wind		heiter
	Oklusion		Niederschlagsgebiet		flacher Nebel		Regenschauer		Nordost 5 km/h		wolkig
	Konvergenzlinie		Nebel		Nebel in der Umgebung		Schneeschauer		Ost 10 km/h		stark bewölkt
	Hochdruckgebiet	10	10°C Lufttemperatur		Schneetreiben bzw. Sandsturm		Wetterleuchten		Südost 30 km/h		bedeckt
	Hochdruckkeil	12	12°C Wassertemperatur		während der letzten Stunden aber nicht zum Beobachtungstermin z.B.		Gewitter		Südwest 100 km/h		Bedeckung nicht angeben
	Tiefdruckgebiet	20	Tagesmaximum der Lufttemperatur des Vortages								
	Tiefausläufer										

Erscheint täglich, nur im Postbezug erhältlich.
Bestellungen, Abbestellungen und Reklamationen sind
an den zuständigen Postzeitungsvertrieb zu richten

Alle Zeitangaben in MEZ
(Mittleuropäische Zeit)

Station	Höhe über dem Meerespiegel	gestern										heute									
		13h					19h					01h					07h				
		Windrichtung und Windgeschwindigkeit	Maximum der Windspitzen $\geq 15\text{m/s}$ 07h bis 13h	Wetter 13h	Lufttemperatur	Temperaturdifferenz	Windrichtung und Windgeschwindigkeit	Maximum der Windspitzen $\geq 15\text{m/s}$ 13h bis 19h	Wetter 19h	Lufttemperatur	Temperaturdifferenz	Windrichtung und Windgeschwindigkeit	Maximum der Windspitzen $\geq 15\text{m/s}$ 19h bis 01h	Wetter 01h	Lufttemperatur	Temperaturdifferenz	Windrichtung und Windgeschwindigkeit	Maximum der Windspitzen $\geq 15\text{m/s}$ 01h bis 07h	Wetter 07h	Lufttemperatur	Temperaturdifferenz
Boltenhagen	15	SSW 9	15	☉	13	8 S	5	☉	11	8 SSE	6	☉	10	7 SSE	9	☉	9	7	4		
Warnemünde	4	SSW 5	•	☉	13	8 S	4	☉	11	7 SSE	5	☉	9	6 SSE	6	☉	9	7	4		
Arkona	42	SW 11	18	☉	12	5 S	10	☉	11	7 SSE	9	☉	10	5 SE	10	16	☉	11	5		
Putbus	40	SSW 7	15	☉	13	8 SSE	4	☉	10	6 SSE	4	☉	8	4 SE	5	☉	9	5	5		
Greifswald	2	SSW 6	•	☉	13	9 SSE	4	☉	10	6 SSE	4	☉	7	4 ESE	4	☉	8	4	4		
Boizenburg	45	SSW 5	•	☉	12	8 SE	4	☉	9	6 SE	3	☉	7	4 ESE	6	☉	6	6	6		
Schwerin	59	SSW 8	•	☉	12	10 SSE	4	☉	11	7 SE	3	☉	9	7 ESE	5	☉	8	6	6		
Marnitz	81	SSW 5	•	☉	13	9 SSE	4	☉	10	6 SE	4	☉	7	5 ESE	3	☉	7	5	5		
Teterow	48	SW 10	15	☉	14	9 SSE	8	☉	10	6 S	7	☉	8	5 SE	9	☉	7	5	5		
Neubrandenburg	81	SW 8	17	☉	12	8 S	5	15	☉	9	5 S	6	☉	8	5 ESE	5	☉	7	4		
Ueckermünde	1	SSW 8	19	☉	13	6 S	4	☉	10	7 S	4	☉	7	5 SE	3	☉	7	4	4		
Seehausen/Altmark	21	S 7	•	☉	13	11 ESE	4	☉	10	6 E	3	☉	6	3 E	5	☉	5	2	2		
Gardelegen	47	SSW 6	•	☉	14	11 S	5	☉	12	7 SE	4	☉	7	4 SE	3	☉	5	3	3		
Magdeburg	79	S 5	•	☉	14	12 SE	4	☉	10	6 ESE	3	☉	6	4 ESE	2	☉	5	2	2		
Wernigerode	234	SSW 7	•	☉	14	12 SW	5	☉	11	9 S	5	15	9	8 S	7	☉	11	9	9		
Brocken	1142	SW 19	26	☉	2	1 SSW	16	26	☉	4	5 S	21	34	☉	4	4 S	12	27	☉	10	11
Neuruppin	38	SW 6	•	☉	14	10 S	6	☉	11	6 E	2	☉	6	3 ESE	3	☉	7	3	3	3	
Potsdam	81	SSW 5	•	☉	13	9 SE	4	☉	8	6 ESE	6	☉	5	4 ESE	7	☉	5	4	4	4	
Berlin-Alex	38	-	-	☉	13	11	-	-	☉	11	10	-	-	☉	8	7	-	-	☉	7	5
Berlin-Schönefeld	47	SW 7	•	☉	13	9 ESE	3	☉	8	7 E	4	☉	5	4 E	3	☉	5	3	3	3	
Angermünde	58	SW 6	•	☉	13	8 SSE	5	☉	10	7 SSE	4	☉	6	5 SSE	4	☉	6	1	1	1	
Lindenberg	98	SSW 3	•	☉	13	9 SE	3	☉	9	5 E	4	☉	7	5 ESE	5	☉	7	3	3	3	
Frankfurt/Oder	21	SW 4	•	☉	14	7 ESE	1	-	☉	9	4 ESE	2	-	☉	6	3 C	-	☉	5	1	
Harzgerode	403	SSW 7	•	☉	11	8 S	5	☉	9	5 SE	1	☉	6	4 WSW	3	☉	2	2	2	2	
Artern	164	SSW 7	•	☉	13	12 ESE	3	☉	11	8 ENE	4	☉	6	5 ESE	2	☉	5	3	3	3	
Wittenberg	105	SSW 6	•	☉	12	11 ESE	3	☉	8	6 E	3	☉	5	5 E	3	☉	5	3	3	3	
Leipzig-Schkeuditz	131	SSW 6	•	☉	13	11 ESE	4	☉	9	4 E	4	☉	7	4 E	4	☉	6	2	2	2	
Oschatz	150	SW 7	•	☉	13	11 ESE	3	☉	9	7 E	3	☉	6	5 C	•	☉	2	0	0	0	
Doberlug-Kirchhain	97	SSW 6	•	☉	13	10 SE	4	☉	8	7 E	2	☉	4	5 ENE	1	☉	5	3	3	3	
Cottbus	69	WSW 5	•	☉	13	11 SE	3	☉	10	7 E	2	☉	5	4 F	3	☉	6	3	3	3	
Leinefelde	356	SSW 5	•	☉	12	7 E	2	☉	9	6 SSE	1	☉	6	2 C	•	☉	4	1	1	1	
Erfurt-Bindersleben	312	S 7	•	☉	12	8 SSE	3	☉	8	5 SSE	1	☉	7	4 ESE	1	☉	8	5	5	5	
Meiningen	450	S 8	•	☉	11	9 ESE	3	☉	8	6 SE	5	☉	7	4 SE	4	☉	6	4	4	4	
Schmücke	937	SSW 9	15	☉	7	5 SSE	6	☉	6	4 SSE	8	16	☉	7	4 S	4	☉	8	5	5	
Sonneberg-Neufang	826	SSW 4	•	☉	10	6 ESE	5	☉	9	7 ESE	4	☉	9	6 ESE	6	☉	10	6	6	6	
Gera-Leumnitz	311	SW 7	•	☉	12	9 SSE	5	☉	9	7 SSE	1	☉	5	3 S	4	☉	5	4	4	4	
Plauen	386	S 4	•	☉	12	8 SSE	4	☉	9	6 S	3	☉	9	6 S	4	☉	7	4	4	4	
Karl-Marx-Stadt	418	SW 6	•	☉	11	11 SSE	2	☉	10	7 SSE	5	☉	10	7 SSE	1	☉	8	5	5	5	
Fichtelberg	1213	W 11	27	☉	5	8 SSE	13	17	☉	4	5 SSE	13	23	☉	5	3 SSE	10	17	☉	5	4
Dresden-Klotzsche	222	W 5	•	☉	13	13 SSE	2	☉	9	9 SSE	4	☉	9	8 S	6	☉	10	7	7	7	7
Görlitz	237	WSW 6	•	☉	12	11 SSE	4	☉	8	7 ESE	3	☉	4	4 SSE	1	☉	9	5	5	5	5
Zinnwald-Georgenfeld	877	SW 5	•	☉	8	12 SSE	7	☉	5	7 S	9	☉	5	5 SSE	10	15	☉	4	2	2	2

Meteorologische Beobachtungswerte aus dem Ausland

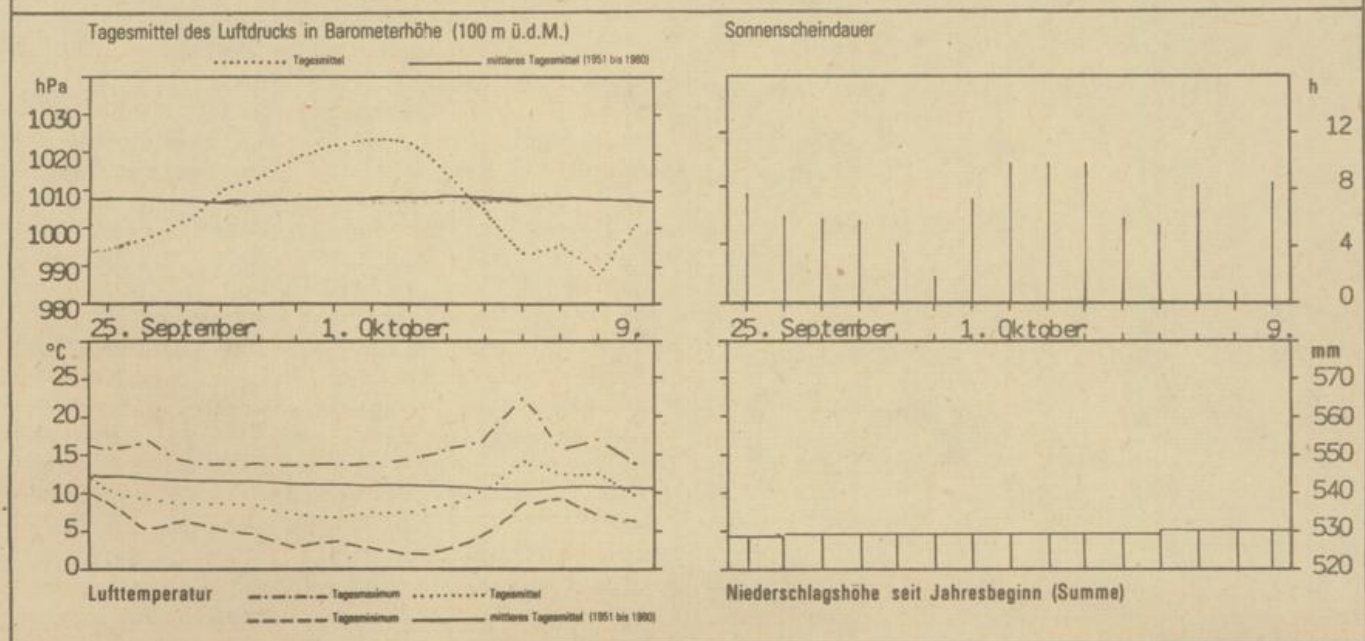
* Zeitangaben in Ortszeit

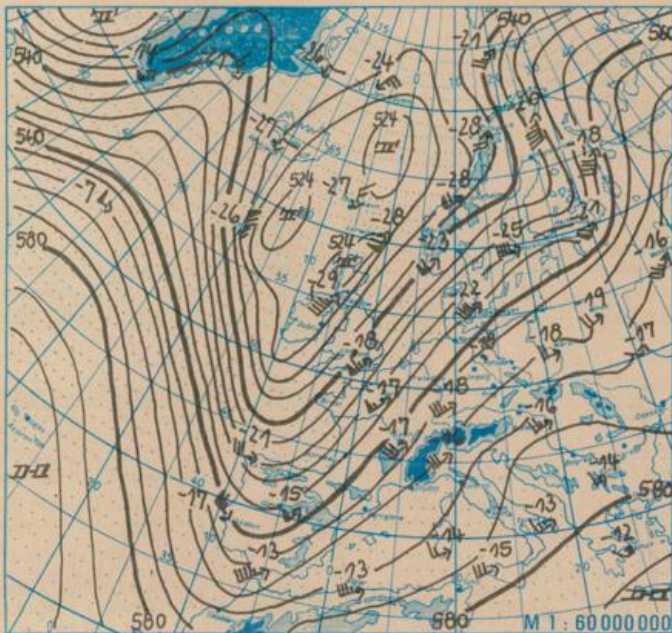
Station	Höhe über dem Meerespiegel	Wetter gestern 13h	Niederschlagshöhe gestern 07h bis 19h	Maximum der Lufttemperatur gestern 07h bis 19h	Niederschlagshöhe gestern 19h bis heute 07h	Minimum der Lufttemperatur gestern 19h bis heute 07h	Station	Höhe über dem Meerespiegel	Wetter gestern 13h	Niederschlagshöhe gestern 07h bis 19h	Maximum der Lufttemperatur gestern 07h bis 19h	Niederschlagshöhe gestern 19h bis heute 07h	Minimum der Lufttemperatur gestern 19h bis heute 07h	
Moskau	158	☉	-	-	•	5	Bukarest	94	☉	•	12	•	12	
Leningrad	4	☉	00	12	•	09	8	Constanța	31	☉	•	18	•	00
Kiew	179	☉	03	14	•	8	Sofia	595	☉	•	20	•	9	
Taschkent	428	☉	-	-	-	6	Varna	43	☉	•	21	•	14	
Irkutsk	485	☉	-	6	-	0	Rom	2	☉	•	25	•	18	
Warschau	108	☉	•	15	•	5	Wien	183	☉	•	19	•	8	
Gdansk	149	☉	•	14	•	4	Genf	430	☉	•	16	•	4	
Jelenia Gora	342	☉	•	14	•	-0	München	530	☉	•	16	•	3	
Prag	380	☉	•	15	•	2	Köln	91	☉	•	15	•	10	
Chub	474	☉	04	15	•	3	Bremen	3	☉	•	14	•	7	
Brno	238	☉	•	18	•	7	Paris	89	☉	•	17	•	11	
Poprad	718	☉	•	17	•	2	Rotterdam	-4	☉	☉	14	•	11	
Budapest	139	☉	•	21	•	00	11	London	24	☉	☉	15	14	12
Szeged	83	☉	00	23	•	7	Oslo	204	☉	☉	2	11	5	6
Belgrad	98	☉	•	23	•	11	Stockholm	15	☉	•	13	•	8	

Station	gestern					gestern bis heute			
	Tagesmittel der Lufttemperatur	Abweichung des Tagesmittels der Lufttemperatur vom Normalwert	Maximum der Lufttemperatur 07h bis 19h	Sonnenscheindauer	Tagesmittel der relativen Luftfeuchte	Niederschlagshöhe 07h bis 19h	Niederschlagshöhe 07h bis 07h	Minimum der Lufttemperatur 19h bis 07h	Minimum der Lufttemperatur an Boden 19h bis 07h
Boltenhagen	10,0	-1,1	13	6,1	-	*	*	8	6
Warnemünde	10,1	-1,1	14	5,7	-	0,3	0,3	6	5
Arkona	10,3	-0,7	13	7,1	-	0,5	0,5	9	7
Putbus	10,2	-0,4	13	-	-	0,3	0,3	8	4
Greifswald	10,1	-0,3	14	6,5	-	0,2	0,2	7	5
Boizenburg	9,0	-1,2	12	6,4	68	*	*	5	4
Schwerin	9,8	-0,9	13	6,2	-	*	*	7	5
Marnitz	9,7	-0,6	13	-	-	*	*	6	1
Teterow	9,8	-0,6	14	6,6	69	0,0	0,0	5	4
Neubrandenburg	9,4	-1,1	13	5,8	72	0,0	0,0	6	4
Ueckeründe	10,2	-0,1	14	-	-	*	*	6	2
Seehausen/Altmark	10,2	0,0	15	8,4	66	*	*	5	4
Gardelegen	10,7	0,6	15	-	-	*	*	5	3
Magdeburg	10,1	-0,7	15	9,3	62	*	*	5	1
Wernigerode	10,0	-0,6	14	-	-	*	*	9	6
Brocken	1,7	-4,5	5	7,5	-	*	*	3	2
Neuruppin	10,3	-0,1	14	7,2	67	0,0	0,0	6	4
Potsdam	9,6	-0,9	14	8,5	63	*	*	4	3
Berlin-Alex	10,9	-1,3	14	-	-	*	*	7	-
Berlin-Schönefeld	9,8	-0,7	14	-	-	*	*	3	1
Angermünde	9,9	-0,1	14	7,1	70	0,5	0,5	6	3
Lindenberg	9,7	-0,9	14	9,5	-	*	*	5	4
Frankfurt/Oder	10,2	-0,3	14	-	-	*	*	3	0
Harzgerode	7,9	-0,8	12	-	-	*	*	1	-1
Artern	10,4	-0,1	16	9,0	59	*	*	3	3
Wittenberg	9,1	-1,4	14	8,6	63	*	*	5	1
Leipzig-Schkeuditz	9,8	-0,7	15	9,4	66	*	*	4	2
Oschatz	9,7	-0,1	14	8,5	61	0,0	0,0	2	1
Doberlug-Kirchhain	10,1	0,1	14	-	-	0,0	0,0	4	-2
Cottbus	10,5	0,1	14	8,2	59	*	*	4	2
Leinefelde	8,4	-1,5	13	8,8	70	*	*	4	1
Erfurt-Bindersleben	8,4	-1,6	14	9,1	70	*	*	5	1
Meiningen	7,3	-1,6	12	9,1	72	*	*	5	2
Schmücke	4,2	-2,8	9	6,6	-	*	*	6	2
Sonneberg-Neufang	6,8	-2,1	11	-	-	*	*	8	4
Gera-Leumnitz	8,5	-1,3	14	9,3	67	0,0	0,0	4	1
Plauen	9,0	-0,5	14	-	69	0,8	0,8	5	2
Karl-Marx-Stadt	9,0	-1,3	14	8,8	64	0,4	0,4	8	4
Fichtelberg	2,5	-3,4	8	8,0	-	0,5	0,5	1	-1
Dresden-Klotzsche	10,1	-0,5	14	7,4	56	0,2	0,2	9	7
Görlitz	9,1	-1,1	14	7,5	64	0,0	0,0	4	1
Zinnwald-Georgenfeld	4,9	-1,6	8	7,8	69	0,5	0,5	4	1

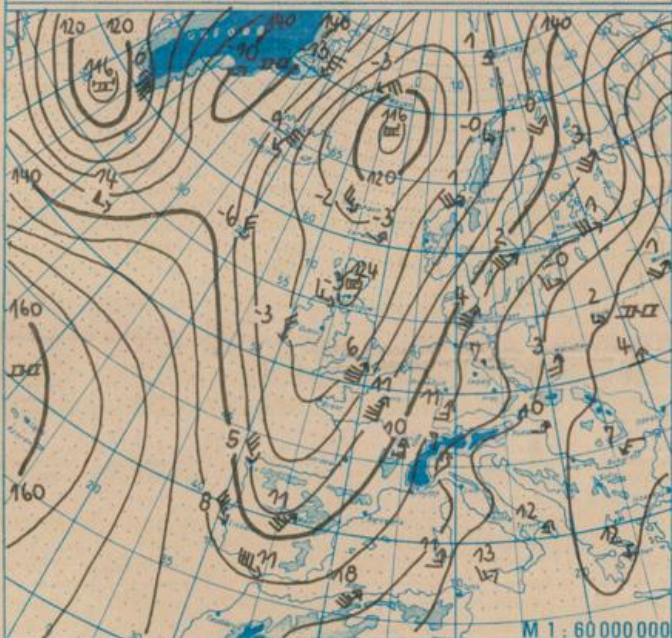
Klimadaten von Potsdam für den 10. Oktober				
	Jahr	Wert		
höchstes Tagesmaximum der Lufttemperatur seit 1893	1908	22,9		
tiefstes Tagesminimum der Lufttemperatur seit 1893	1936	-0,6		
mittleres Tagesmaximum der Lufttemperatur (1951 bis 1980)		15,5		
mittleres Tagesminimum der Lufttemperatur (1951 bis 1980)		6,8		
Weitere Beobachtungswerte von Potsdam von gestern				
Tagesmittel der relativen Luftfeuchte		63		
Anzahl der Stunden mit einer relativen Luftfeuchte unter 70%		19		
niedrigster Stundenwert der relativen Luftfeuchte		45		
Anzahl der Stunden mit Niederschlag		0		
Tagessumme der Globalstrahlung gestern				
Potsdam		1184		
Wahndorf bei Dresden		1182		
Luftdruck auf Meereshöhe reduziert				
Termin	Warnemünde	Potsdam	Dresden-K.	Erfurt-B.
gestern 13h	1011,7	1016,6	1018,7	1012,1
gestern 19h	1014,1	1017,6	1018,7	1016,6
heute 01h	1014,2	1015,9	1015,1	1013,0
heute 07h	1011,7	1012,9	1012,0	1010,1
Temperaturen im Boden heute 07h				
	Schwerin	Potsdam	Magdeburg	Erfurt-B
5cm	5,8	4,4	7,2	5,0
10cm	6,9	6,1	8,6	6,6
20cm	8,9	8,4	9,8	8,6
50cm	11,4	11,5	12,0	12,0
100cm	12,4	12,5	13,0	13,2
Astronomisch mögliche Sonnenscheindauer (Tageslänge zwischen Sonnenauf- und -untergang)				
54°N	52°30'N	51°N		
11,0	11,0	11,1		
Hinweise und Erläuterungen				
Alle aktuellen Werte sind vorläufig. Einheiten				
Wind:	C (Calme) = Windstille	Niederschlagshöhe und Verdunstungshöhe	mm	
	U = schwache, umlaufende Winde	Schneehöhe	cm	
Niederschlagshöhe:	- = kein Niederschlag	Temperatur	°C	
	00 = weniger als 0,05 mm	Abweichung der Lufttemperatur vom Normalwert	K	
	01 = 0,1 mm	Taupunkttemperaturdifferenz	K	
	02 = 0,2 mm usw.	Luftdruck	hPa	
	1 = 1,0 bis 1,4 mm	Windgeschwindigkeit	m/s	
	2 = 1,5 bis 2,4 mm usw.	Relative Luftfeuchte	%	
Schneehöhe:	- = kein Schnee	Sonnenscheindauer	h	
	1 = 1 cm	Globalstrahlung	J/cm²	
	2 = 2 cm usw.	Höhe ü.d. Meeresspiegel	m	
	++ = Schneedecke durchbrochen			
	+++ = Schneeflecken			

Verlauf von Luftdruck, Lufttemperatur, Sonnenscheindauer und Niederschlagshöhe in Potsdam in den letzten 15 Tagen

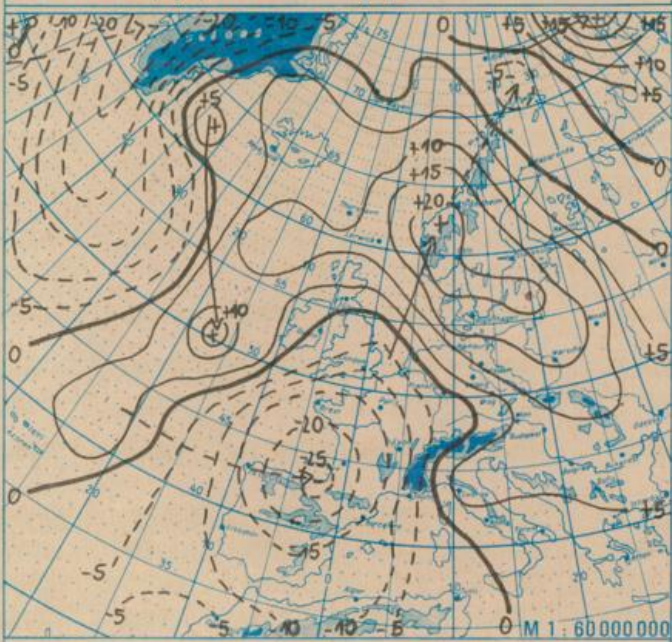




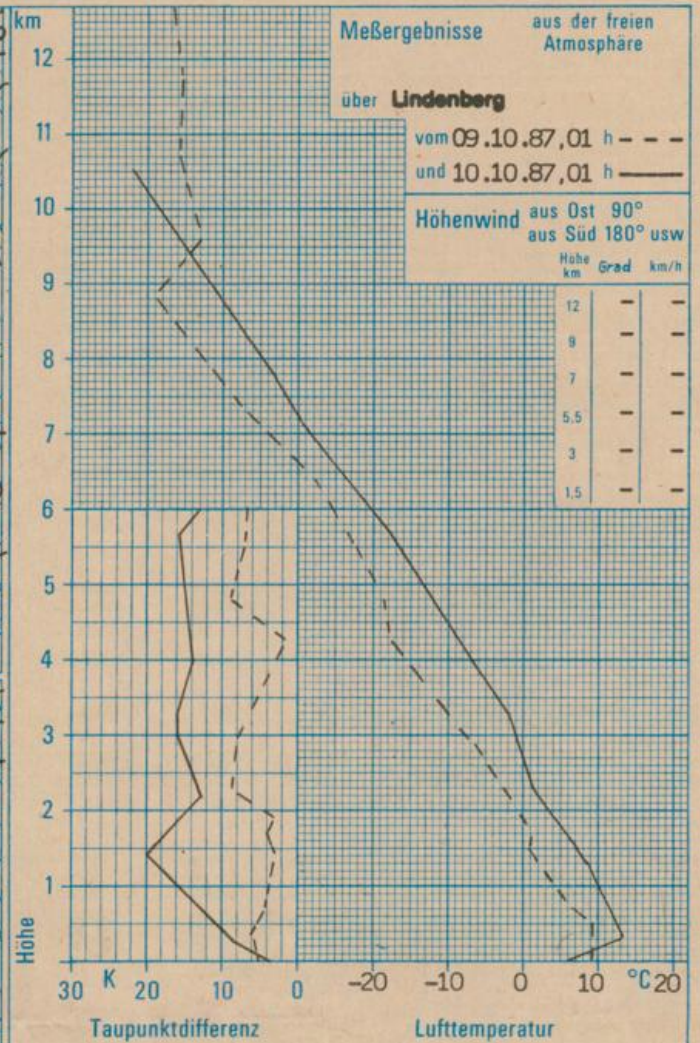
Absolute Topographie 500 hPa in geopotentiellen Dekameter 01h



Absolute Topographie 850 hPa in geopotentiellen Dekameter 01h



24 std. Luftdruckänderung seit Vortag 01h in hPa



WETTERLAGE UND WETTERENTWICKLUNG

Betrachtet man die Karte der 24stündigen Luftdruckänderung, so zeigt sich an der Verlagerung der Luftdruckanstiegs- und -fallgebiete sehr deutlich die zur Zeit herrschende Zyklonalsteuerung. Sie wird durch den über Westeuropa vorhandenen Höhentrog verursacht, der sich seit gestern noch merklich verschärft hat. An seiner Vorderseite hat sich, wie der Radiosondenaufstieg über Lindenberg zeigt, auch bei uns nahezu in der gesamten Troposphäre eine deutliche Erwärmung vollzogen. Bedingt durch einen geringen Bedeckungsgrad und durch schwächeren Wind gingen die Temperaturen aber weiter zurück als in der Vornacht und stellenweise trat sogar wieder leichter Frost in Bodennähe auf. Auch für die folgenden Tage wird über Mitteleuropa eine südwestliche Höhenströmung erwartet. Sie bleibt dadurch erhalten, daß einerseits solche langgestreckten Höhenträge ohnehin meist sehr langsam ziehen, andererseits dringt Kaltluft von Kanada zum Atlantik vor und regeneriert auf diese Weise den westeuropäischen Trog. So bleibt für uns zunächst auch die Zufuhr milder Luftmassen erhalten. Eingelagerte Tiefausläufer können dabei jedoch den Wetterablauf zeitweise unbeständig gestalten.

Vss.

I/16/61