

# Täglicher Wetterbericht

des Meteorologischen Dienstes der Deutschen Demokratischen Republik

Herausgeber: Meteorologischer Dienst der DDR, Zentrale Wetterdienststelle

1500 Potsdam, Michendorfer Chaussee 23

Fernruf-Sammelnummer 3160, Telex-Nr. 015532

ISSN 0232-5578

AN (EDV) 603500

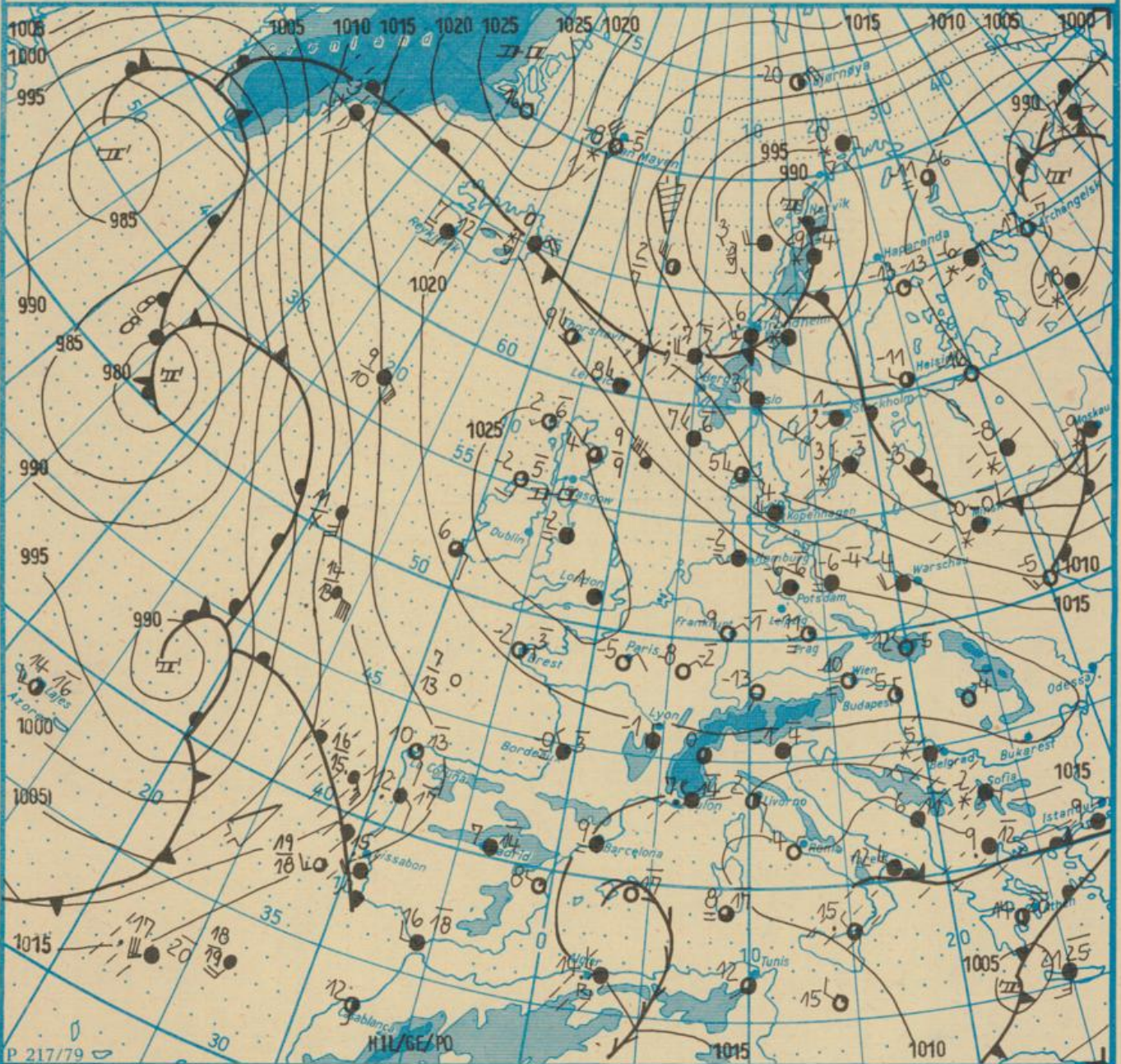
Nachdruck, auch auszugsweise, nur mit Quellenangabe gestattet.  
Bezugspreis monatlich 4,- M (einschließlich Beilagen) EVP 0,15 M.

Index 30086

Jahrgang 41

Donnerstag, den 10. Dezember 1987

Nr. 344



Wetterlage

10. 12. 87, 01h

M 1 : 30 000 000

	Warmfront		Strömung in Warmluft		Sprühregen		Graupelschauer		windstill		wolkenlos
	Kaltfront		Strömung in Kaltluft		Regen		Hagelschauer		umlaufender Wind		heiter
	Oklusion		Niederschlagsgebiet		flacher Nebel		Regenschauer		Nordost 5 km/h		wolkig
	Konvergenzlinie		Nebel in der Umgebung		Schnee		Schneeschauer		Ost 10 km/h		stark bewölkt
	Hochdruckgebiet		10°C Lufttemperatur		Schneestreifen bzw. Sandsturm		Wetterleuchten		Südost 30 km/h		bedeckt
	Hochdruckkeil		12°C Wassertemperatur		[ ] während der letzten Stunden, aber nicht zum Beobachtungstermin z.B. [ ]		Gewitter		Südwest 100 km/h		Bedeckung nicht angebar
	Tiefdruckgebiet		Tagesmaximum der Lufttemperatur des Vortages								
	Tiefausläufer										

Erscheint täglich, nur im Postbezug erhältlich  
Bestellungen, Abbestellungen und Reklamationen sind  
an den zuständigen Postzeitungsvertrieb zu richten

Alle Zeitangaben in MEZ  
(Mittleuropäische Zeit)

Station	Höhe über dem Meeresspiegel	gestern										heute														
		13h					19h					01h					07h									
		Windsrichtung und Windgeschwindigkeit	Maximum der Windspitzen $\geq 15m/s$ 07h bis 13h	Wetter 13h	Wetterverlauf 07h bis 13h	Lufttemperatur	Taupunkttemperaturdifferenz	Windsrichtung und Windgeschwindigkeit	Maximum der Windspitzen $\geq 15m/s$ 13h bis 19h	Wetter 19h	Wetterverlauf 13h bis 19h	Lufttemperatur	Taupunkttemperaturdifferenz	Windsrichtung und Windgeschwindigkeit	Maximum der Windspitzen $\geq 15m/s$ 13h bis 01h	Wetter 01h	Wetterverlauf 19h bis 01h	Lufttemperatur	Taupunkttemperaturdifferenz	Windsrichtung und Windgeschwindigkeit	Maximum der Windspitzen $\geq 15m/s$ 01h bis 07h	Wetter 07h	Wetterverlauf 01h bis 07h	Lufttemperatur	Taupunkttemperaturdifferenz	
Boltenhagen	15	WSW 6	•	•	•	•	2	WSW 9	•	•	•	•	3	WSW 8	•	•	•	•	1	WSW 9	•	•	•	•	2	1
Warnemünde	4	WSW 5	•	•	•	•	2	WSW 4	•	•	•	•	2	WSW 5	•	•	•	•	1	W 8	•	•	•	•	3	1
Arkona	42	WSW 14	19	•	•	•	2	W 13	19	•	•	•	3	W 15	18	•	•	•	4	W 14	17	•	•	•	5	2
Putbus	40	WSW 10	•	•	•	•	3	WSW 8	•	•	•	•	2	WSW 8	•	•	•	•	2	WSW 9	•	•	•	•	2	2
Greifswald	2	SW 6	•	•	•	•	3	SW 8	•	•	•	•	2	SW 7	•	•	•	•	1	SW 6	•	•	•	•	1	1
Boizenburg	45	WSW 4	•	•	•	•	2	WSW 5	•	•	•	•	4	WSW 5	•	•	•	•	3	WSW 6	•	•	•	•	2	2
Schwerin	59	SW 4	•	•	•	•	1	SW 6	•	•	•	•	2	WSW 7	•	•	•	•	2	WSW 7	•	•	•	•	0	1
Marnitz	81	SSW 2	•	•	•	•	2	SW 7	•	•	•	•	2	SW 6	•	•	•	•	3	SW 6	•	•	•	•	1	2
Teterow	46	SSW 5	•	•	•	•	3	WSW 7	•	•	•	•	3	WSW 8	•	•	•	•	0	W 8	•	•	•	•	0	0
Neubrandenburg	81	WSW 8	•	•	•	•	2	WSW 7	•	•	•	•	3	WSW 8	•	•	•	•	1	WSW 8	•	•	•	•	1	1
Ueckermünde	1	SW 7	•	•	•	•	5	SW 7	•	•	•	•	4	SW 8	•	•	•	•	3	SW 8	•	•	•	•	1	2
Seehausen/Altmark	21	SW 3	•	•	•	•	1	WSW 2	•	•	•	•	2	WSW 5	•	•	•	•	1	WSW 6	•	•	•	•	1	1
Gardelegen	47	NNW 2	•	•	•	•	4	WSW 3	•	•	•	•	3	SW 3	•	•	•	•	4	WSW 6	•	•	•	•	1	5
Magdeburg	79	SSW 2	•	•	•	•	2	S 2	•	•	•	•	1	SSW 3	•	•	•	•	5	SW 4	•	•	•	•	1	4
Wernigerode	234	C	•	•	•	•	2	S 1	•	•	•	•	10	S 1	•	•	•	•	5	NW 1	•	•	•	•	1	5
Brocken	1142	S 1	•	•	•	•	3	NE 10	•	•	•	•	10	NNW 9	•	•	•	•	2	NW 10	17	•	•	•	4	0
Neuruppin	38	SW 2	•	•	•	•	1	WSW 2	•	•	•	•	5	WSW 3	•	•	•	•	2	WSW 4	•	•	•	•	2	2
Potsdam	81	WSW 3	•	•	•	•	2	SW 2	•	•	•	•	2	SW 4	•	•	•	•	2	WSW 5	•	•	•	•	3	3
Berlin-Alex	38	-	•	•	•	•	2	-	•	•	•	•	6	-	•	•	•	•	5	-	•	•	•	•	5	5
Berlin-Schönefeld	47	WSW 3	•	•	•	•	1	WSW 3	•	•	•	•	7	WSW 5	•	•	•	•	2	WSW 5	•	•	•	•	3	3
Angermünde	58	WSW 7	•	•	•	•	3	W 8	•	•	•	•	2	WSW 7	•	•	•	•	2	WSW 9	•	•	•	•	2	2
Lindenberg	98	W 2	•	•	•	•	1	WSW 2	•	•	•	•	0	WSW 3	•	•	•	•	2	WSW 4	•	•	•	•	2	2
Frankfurt/Oder	21	SW 4	•	•	•	•	2	SSW 4	•	•	•	•	2	SW 5	•	•	•	•	3	SSW 5	•	•	•	•	3	3
Harzgerode	403	C	•	•	•	•	4	SW 2	•	•	•	•	10	SW 3	•	•	•	•	3	SSW 3	•	•	•	•	3	3
Artern	184	C	•	•	•	•	3	C	•	•	•	•	3	SW 2	•	•	•	•	3	SSW 3	•	•	•	•	2	2
Wittenberg	105	U 1	•	•	•	•	2	WSW 1	•	•	•	•	2	WSW 2	•	•	•	•	1	SW 3	•	•	•	•	2	2
Leipzig-Schkeuditz	131	C	•	•	•	•	1	SSW 2	•	•	•	•	1	SSW 2	•	•	•	•	1	SSW 4	•	•	•	•	1	1
Oschatz	150	NW 1	•	•	•	•	0	WSW 2	•	•	•	•	0	SW 3	•	•	•	•	0	SW 6	•	•	•	•	1	1
Doberlug-Kirchhain	97	C	•	•	•	•	2	-	•	•	•	•	-	-	•	•	•	•	-	-	•	•	•	•	-	-
Cottbus	69	WSW 1	•	•	•	•	1	WSW 1	•	•	•	•	1	WSW 2	•	•	•	•	1	WSW 5	•	•	•	•	2	2
Leinefelde	356	C	•	•	•	•	1	C	•	•	•	•	1	C	•	•	•	•	1	W 2	•	•	•	•	4	4
Erfurt-Binderleben	312	NW 1	•	•	•	•	2	C	•	•	•	•	10	SSW 1	•	•	•	•	12	SSW 2	•	•	•	•	2	2
Meiningen	450	NW 2	•	•	•	•	8	NW 4	•	•	•	•	2	C	•	•	•	•	12	C	•	•	•	•	2	2
Schmücke	937	NE 6	•	•	•	•	3	NE 6	•	•	•	•	11	NE 3	•	•	•	•	17	NW 2	•	•	•	•	3	3
Sonneberg-Neufang	628	NE 5	•	•	•	•	7	NNE 7	•	•	•	•	10	NE 3	•	•	•	•	6	W 2	•	•	•	•	6	6
Gera-Leumnitz	311	N 1	•	•	•	•	1	C	•	•	•	•	1	SSW 2	•	•	•	•	11	SSW 3	•	•	•	•	1	1
Plauen	386	NE 1	•	•	•	•	4	NNE 1	•	•	•	•	10	SSW 1	•	•	•	•	13	SSW 3	•	•	•	•	2	2
Karl-Marx-Stadt	418	C	•	•	•	•	1	C	•	•	•	•	0	C	•	•	•	•	13	WSW 2	•	•	•	•	2	2
Fichtelberg	1213	ESE 11	16	•	•	•	2	SE 10	•	•	•	•	12	SSE 2	•	•	•	•	12	N 8	•	•	•	•	3	3
Dresden-Klotzsche	222	NW 1	•	•	•	•	2	C	•	•	•	•	11	C	•	•	•	•	11	SW 4	•	•	•	•	4	4
Görlitz	237	U 1	•	•	•	•	2	S 2	•	•	•	•	0	WSW 2	•	•	•	•	2	SSW 3	•	•	•	•	4	4
Zinnwald-Georgenfeld	877	E 2	•	•	•	•	1	U 1	•	•	•	•	11	-	•	•	•	•	11	WNW 4	•	•	•	•	10	3

Meteorologische Beobachtungswerte aus dem Ausland

\* Zeitangaben in Ortszeit

Station	Höhe über dem Meeresspiegel	Wetter gestern 13h	Niederschlagshöhe gestern 07h bis 19h	Maximum der Lufttemperatur gestern 07h bis 19h	Niederschlagshöhe gestern 19h bis heute 07h	Minimum der Lufttemperatur gestern 19h bis heute 07h	Station	Höhe über dem Meeresspiegel	Wetter gestern 13h	Niederschlagshöhe gestern 07h bis 19h	Maximum der Lufttemperatur gestern 07h bis 19h	Niederschlagshöhe gestern 19h bis heute 07h	Minimum der Lufttemperatur gestern 19h bis heute 07h
Moskau	156	•	02	•	3	-12	Bukarest	94	* •	1	-1	02	5
Leningrad	4	* •	03	-12	02	-16	Constanța	31	• • •	02	2	04	5
Kiew	179	•	-	-	-	-	Sofia	595	• • •	5	1	8	5
Taschkent	428	•	-	-	-	2	Varna	43	• • •	1	6	8	0
Irkutsk	485	•	-	-	-	-	Rom	2	•	1	16	•	•
Warschau	106	•	-	-	-	4	Wien	183	•	•	4	•	11
Gdansk	149	•	-	-	-	1	Genf	430	* •	02	10	•	•
Jelmia Gora	342	•	-	-	-	-1	München	530	•	•	5	•	15
Prag	380	•	-	-	-	-11	Köln	91	•	•	0	•	11
Cheb	474	•	-	-	-	-14	Bremen	3	•	•	2	00	•
Birno	238	•	-	-	-	-10	Paris	89	•	•	1	•	•
Poprad	718	•	-	-	-	-13	Rotterdam	-4	•	•	3	•	•
Budapest	139	•	-	-	-	-7	London	24	•	•	00	5	•
Szeged	83	•	-	-	-	-4	Oslo	204	•	•	3	•	•
Belgrad	96	•	02	•	5	6	Stockholm	15	* •	00	2	04	-1

Station	gestern					gestern bis heute				heute
	Tagesmittel der Lufttemperatur	Abweichung des Tagesmittels der Lufttemperatur vom Normalwert	Maximum der Lufttemperatur 07h bis 19h	Sonnenscheindauer	Niederschlagshöhe 07h bis 19h	Niederschlagshöhe 07h bis 07h	Minimum der Lufttemperatur 19h bis 07h	Minimum der Lufttemperatur am Boden 19h bis 07h	Schneehöhe 07h	
Boltenhagen	-2,8	-5,3	1	0,1	•	•	-2	-3	1+	
Warnemünde	-2,0	-4,4	1	0,0	•	•	-1	-3	•	
Arkona	1,9	-6,5	•	0,4	•	•	3	2	•	
Putbus	-2,3	-4,0	1,2	•	•	•	-1	-2	1+	
Greifswald	-3,9	-5,5	1,2	0,0	•	•	1	1	1	
Boizenburg	-4,1	-6,1	1,2	0,0	•	•	-3	-5	1+	
Schwerin	-4,2	-6,0	1,2	0,0	•	•	-3	-4	1+	
Marnitz	-4,8	-6,2	1,2	•	•	•	-3	-4	1+	
Teterow	-4,7	-6,1	1,2	2,3	•	•	-3	-3	1	
Neubrandenburg	-5,1	-6,2	1,2	2,3	•	•	-3	-4	1	
Ueckermünde	-3,8	-5,0	1,2	•	•	•	1	1	1+	
Seehausen/Altmark	-4,6	-6,4	1,2	2,3	•	•	1	1	•	
Gardalegen	-5,4	-7,2	1,2	•	•	•	-5	-5	•	
Magdeburg	-6,6	-8,2	1,2	0,0	•	•	-5	-6	•	
Wernigerode	-9,6	-11,8	1,2	•	•	•	-10	-14	1+	
Brocken	-8,7	-6,0	1,2	7,8	•	•	-8	-13	22	
Neuruppin	-5,5	-7,0	1,2	0,0	•	•	-5	-5	1+	
Potsdam	-6,7	-7,9	1,2	0,0	•	•	-8	-10	1+	
Berlin-Alex	-5,2	-8,1	1,2	•	•	•	-6	-	1+	
Berlin-Schönefeld	-6,4	-7,8	1,2	•	•	•	-7	-8	1+	
Angermünde	-5,5	-6,7	1,2	3,6	•	•	-5	-6	1+	
Lindenberg	-7,5	-8,5	1,2	0,0	•	•	-8	-10	1+	
Frankfurt/Oder	-6,6	-7,8	1,2	•	•	•	-7	-8	1+	
Harzgerode	-10,0	-10,0	1,2	•	•	•	-11	-13	1+	
Artern	-8,1	-9,3	1,2	0,0	•	•	-9	-10	•	
Wittenberg	-7,5	-8,7	1,2	0,0	0,2	0,2	-8	-9	2	
Leipzig-Schkeuditz	-7,8	-9,3	1,2	0,0	•	•	-9	-10	•	
Oschatz	-8,7	-10,3	1,2	0,0	•	•	-10	-12	1	
Doberlug-Kirchhain	-	-	1,2	•	•	•	-	-	-	
Cottbus	-7,6	-9,0	1,2	0,0	•	•	-9	-12	2	
Leinefelde	-9,7	-10,1	1,2	4,9	•	•	-11	-13	1+	
Erfurt-Binderleben	-9,5	-10,3	1,2	0,0	•	•	-12	-13	1+	
Meiningen	-10,8	-10,2	1,2	5,5	•	•	-13	-16	1+	
Schmücke	-10,9	-8,2	1,2	6,5	•	•	-12	-16	20	
Sonneberg-Neufang	-8,5	-6,9	1,2	7,8	•	•	-10	-15	•	
Gera-Leumnitz	-10,6	-11,3	1,2	2,3	•	•	-11	-13	1	
Plauen	-10,7	-10,9	1,2	•	•	•	-14	-15	•	
Karl-Marx-Stadt	-10,5	-11,1	1,2	2,0	•	•	-13	-17	1	
Fichtelberg	-12,1	-8,3	1,2	4,3	•	•	-13	-16	14	
Dresden-Klotzsche	-9,4	-10,6	1,2	2,4	•	•	-13	-16	2	
Gorlitz	-7,3	-8,0	1,2	0,0	•	•	-11	-15	1	
Zinnwald-Georgenfeld	-3,6	-6,7	1,2	7,1	•	•	-12	-19	3	

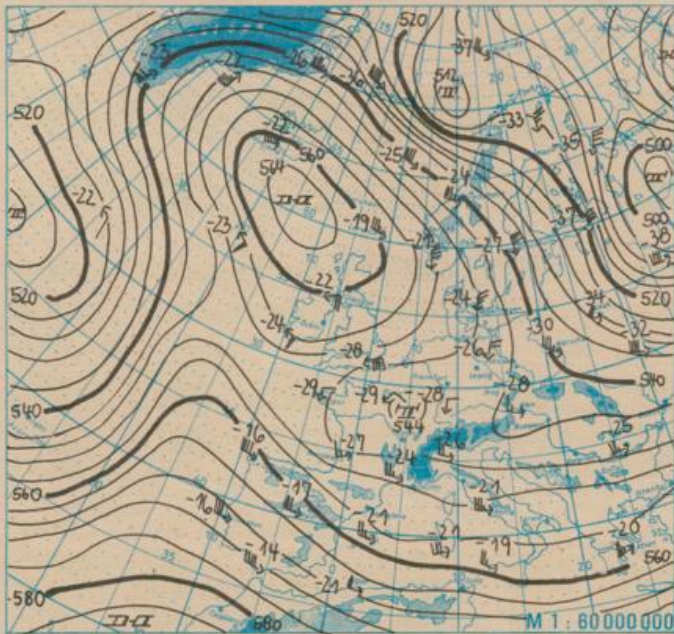
Klimadaten von Potsdam für den 10. Dezember					
	Jahr	Wert			
höchstes Tagesmaximum der Lufttemperatur seit 1893	1942	10,7			
tiefstes Tagesminimum der Lufttemperatur seit 1893	1945	-15,9			
mittleres Tagesmaximum der Lufttemperatur (1951 bis 1980)		3,8			
mittleres Tagesminimum der Lufttemperatur (1951 bis 1980)		-0,9			
Weitere Beobachtungswerte von Potsdam von gestern					
Tagesmittel der relativen Luftfeuchte		88			
Anzahl der Stunden mit einer relativen Luftfeuchte unter 70%		0			
niedrigster Stundenwert der relativen Luftfeuchte		61			
Anzahl der Stunden mit Niederschlag		2			
Tagessumme der Globalstrahlung gestern					
Potsdam		113			
Wahnsdorf bei Dresden		410			
Luftdruck auf Meereshöhe reduziert					
Termin	Warnemünde	Potsdam	Dresden-K.	Erfurt-B.	
gestern 12h	1020,9	1024,6	1025,1	1025,9	
gestern 19h	1018,4	1022,7	1024,2	1025,2	
heute 01h	1015,4	1020,9	1023,5	1025,5	
heute 07h	1012,3	1017,6	1020,7	1022,7	
Temperaturen im Boden heute 07h					
	Schwerin	Potsdam	Magdeburg	Erfurt-B.	
Bodentiefe	5cm	-0,9	-2,7	-0,8	-4,8
	10cm	-0,5	-1,8	-0,1	-3,9
	20cm	0,5	-0,7	0,7	-1,5
	50cm	3,0	1,7	3,5	2,6
	100cm	5,5	4,4	5,6	6,1
Astronomisch mögliche Sonnenscheindauer (Tageslänge zwischen Sonnenauf- und -untergang)					
54°N	52°30'N	51°N			
7,5	7,8	8,0			
Hinweise und Erläuterungen					
Alle aktuellen Werte sind vorläufig.		Einheiten			
Wind:	C (Calme)=Windstille U = schwache, umlaufende Winde	Niederschlagshöhe und Verdunstungshöhe	Schneehöhe	Temperatur	
Niederschlagshöhe:	- = kein Niederschlag 00 = weniger als 0,05 mm 01 = 0,1 mm 02 = 0,2 mm usw. 1 = 1,0 bis 1,4 mm 2 = 1,5 bis 2,4 mm usw.	Abweichung der Lufttemperatur vom Normalwert	Taupunkttemperaturdifferenz	Luftdruck	
Schneehöhe:	- = kein Schnee 1 = 1 cm 2 = 2 cm usw. + = Schneedecke durchbrochen ++ = Schneeflecken	Windgeschwindigkeit	Relative Luftfeuchte	Sonnenscheindauer	
		hPa	%	h	
		m/s	J/cm <sup>2</sup>	J/cm <sup>2</sup>	
			°C	m	

Temperaturvorhersage für die Tage vom 12. Dezember bis 16. Dezember

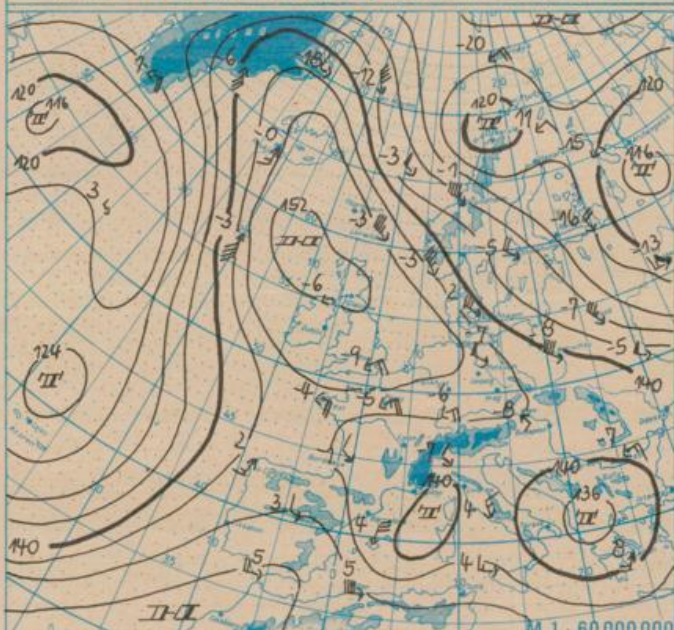
	für die 5 Tage	Sa.	So.	Mo.	Di.	Mi.
		für die Bezirke Rostock, Schwerin und Neubrandenburg				
	Tiefstwerte	-1	-3	-2	0	2
	Höchstwerte	1	1	2	2	2
	Tagesmittel	-1	-1	0	1	2
für das Tiefland der übrigen Bezirke						
	Tiefstwerte	-3	-3	-2	-1	1
	Höchstwerte	1	1	2	2	2
	Tagesmittel	-1	-1	0	1	1
für Höhenlagen oberhalb 500 m						
	Tiefstwerte	-6	-5	-4	-2	-1
	Höchstwerte	-3	-3	-2	0	1
	Tagesmittel	-5	-4	-3	-1	0

Weitergehender Temperaturtrend für den nächsten Donnerstag bis Sonnabend, den 19. Dezember:  
wenig Änderung

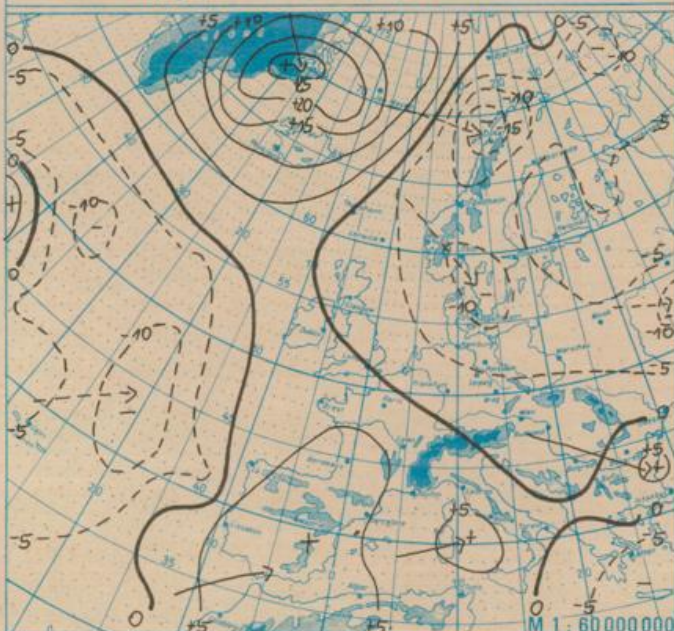
Anmerkung: Mittelfristige Wettervorhersagen lassen keine so hohe räumliche und zeitliche Detaillierung wie kurzfristige Vorhersagen zu. Die angegebenen Werte sind Richtwerte. Es muß mit einer Toleranzbreite von etwa 3K gerechnet werden.



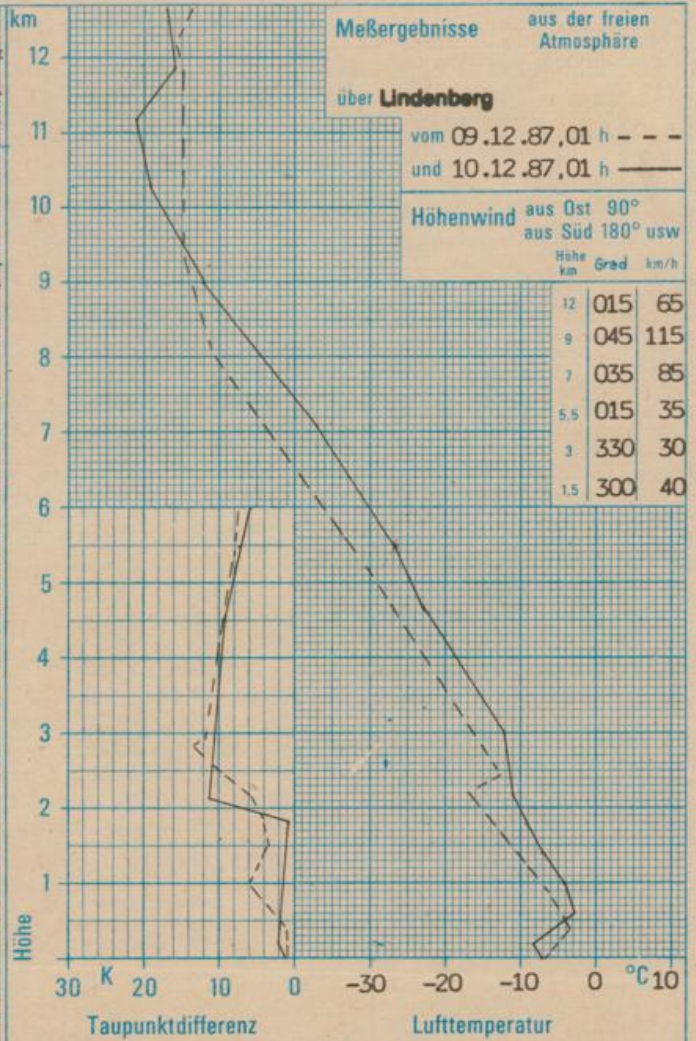
Absolute Topographie 500 hPa in geopotentiellen Dekameter 01h



Absolute Topographie 850 hPa in geopotentiellen Dekameter 01h



24 std. Luftdruckänderung seit Vortag 01h in hPa



WETTERLAGE UND WETTERENTWICKLUNG

Die heutige absolute Topographie 500 hPa zeigt ein kräftiges Höhenhoch über dem Seegebiet zwischen Island und Schottland. Dagegen befinden sich umfangreiche Höhentiefs über Nordosteuropa und dem westlichen Nordatlantik. Damit ist die normalerweise über den gemäßigten Breiten vorhandene zonale Strömung unterbrochen. Ein Tiefdruckgebiet vor der norwegischen Küste zieht rasch nach Südosten. Seine Kaltfront wird unseren Raum am Freitag überqueren. Nachfolgend wird sich rasch Hochdruckeinfluß einstellen und die eingeflossene skandinavische Kaltluft kommt über unserem Raum zur Ruhe. Die zur Zeit westlich der Iberischen Halbinsel angelangten Fronten werden an den nächsten Tagen weiter nach Osten und Nordosten vorankommen. Zwischen ihnen und weiteren, zum Wochenwechsel von Island nach Skandinavien ziehenden Frontensystemen wird über Mitteleuropa auch über Wochenwechsel bodennahe Kaltluft wetterbestimmend sein. Die Niederschlagsneigung ist dabei zunächst gering, jedoch kann sich gebietsweise wieder Nebel bilden. Hil.

17/16/61