



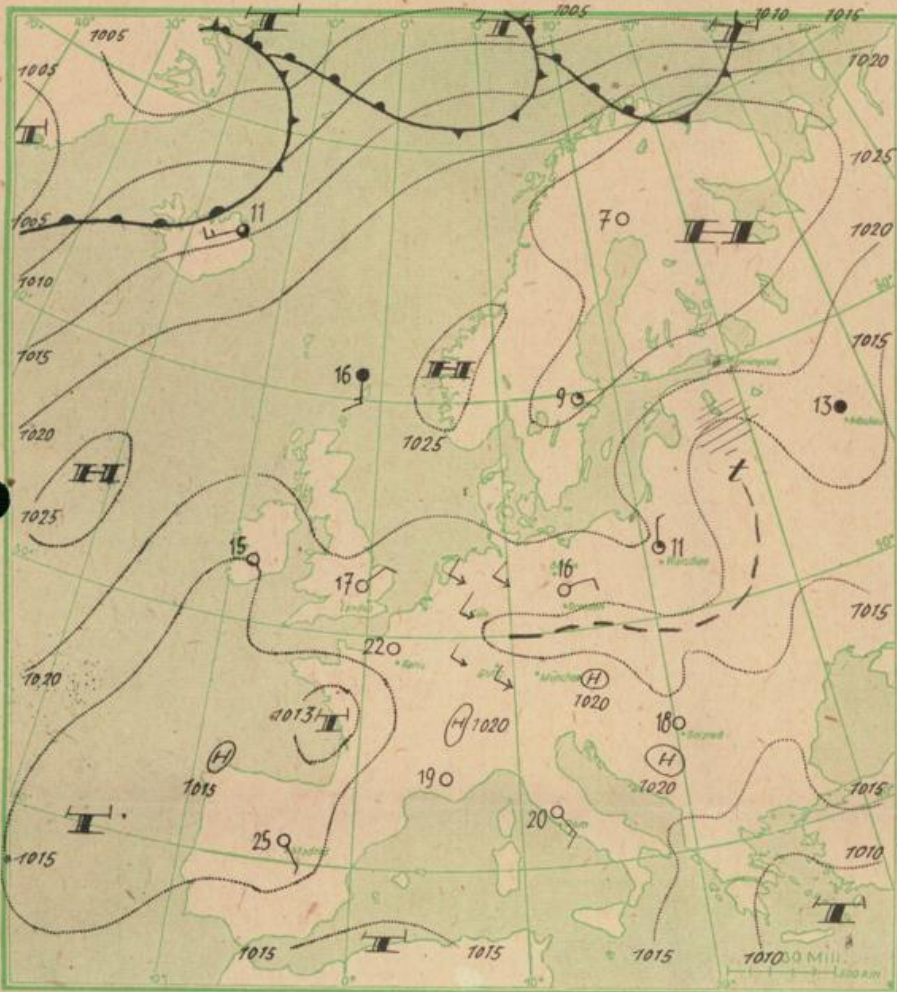
WETTERBERICHT

DER SÄCHSISCHEN LANDESWETTERWARTE

20. August 1947
Nr. 232

BEHELFSAUSGABE

Verlagsort Dresden · Erscheint täglich · Bezug durch die Post monatlich RM 2.—, ausschl. Zustellgebühr
Postanschrift: ☉ Radebeul 5 · Fernruf: Dresden 75509 · Postscheckkonto: Dresden 64485 · Einzelpreis 10 Pf.



Erläuterungen

Luftdruckwerte in Millibar (mb) im Meeresspiegel
Temperaturen in Grad Celsius
Tägliche Niederschlagsmenge in mm Regenhöhe
Sonnenscheindauer in Stunden, sowie als Prozentzahl des für den Tag astronomisch möglichen Sonnenscheins
MEZ = Mitteleuropa-Zeit (15° östl. L.)
DSZ = Deutsche Sommerzeit (30° östl. L.)
mNN = Meter über Normal-Null (Meereshöhe)

Die genauen Zeiten für die Auf- und Untergänge von Sonne und Mond ergeben sich durch Hinzuzählen von

0 Min. in Görlitz	8 Min. in Chemnitz
2 " " Bautzen	10 " " Leipzig
5 " " Dresden	12 " " Plauen

21.8.47 Aufgang | Untergang
für 15° Ostlänge

Sonne	DSZ	05.55	20.11
Mond		12.04	22.24

Wasserstände in cm heute morgen					
Schöna	Pirna	Dresden	Meißen	Riesa	Torgau
50	82	26	76	122	75
Wittenb.	Dessau	Barby	Mgöb.	Wittbg.	
113	40	69	72	71	
Elbtemperatur Dresden:			21.0		

Witterungsverlauf gestern in Sachsen

Heiter, zeitweise stärker bewölkt, trocken.

Luftmasse über Sachsen nach nebenstehender Wetterkarte:

cGT

Warme Festlandsluft

Übersichtswetterkarte 20. August 1947, 1 Uhr MEZ

Wettermeldungen		Luftdruck reduziert auf NN		Wind		Temperatur			Niederschlag 24 Std.	Sonnenscheindauer		Wetterzustand
Heute 7 Uhr MEZ	mNN	mb	mm	E = Ost 0 - 12	früh	tiefste nachts	höchste gestern	In Std.		%		
Dresden-Wahnsdorf	246	1019	764	NE 1	14	12	29	.	10.8	75	heiter, dunstig	
Leipzig-Süd	153	1019	764	NE 2	15	14	29	.	-	-	wolkenlos, dunstig	
Plauen i. V.	418	1018	763	ENE 1	15	13	30	.	12.5	86	Ferngewitter	
Chemnitz	356	-	-	still	14	13	29	.	11.7	81	heiter, dunstig	
Görlitz	238	1019	764	NE 1	13	13	28	0.1	10.3	72	heiter	
Fichtelberg	1214	1017	763	NNW 2	15	14	23	.	9.7	61	Ferngewitter	

Wetterlage: Die Großwetterlage zeigt noch immer keine durchgreifende Änderung. Das ausgedehnte Hoch reicht jetzt vom Atlantik bis Nordskandinavien. An seiner Südseite hat sich über Mitteleuropa eine flache Tiefdruckrinne ausgebildet, die von einem Tief westlich Spanien über Süddeutschland bis Westrußland reicht. In ihrem Bereich kam es heute morgen im Alpenvorland ganz vereinzelt zu Schauern.

Wetteraussichten, Land Sachsen, für Donnerstag, den 21. August 1947: Vorwiegend heiter, zeitweise etwas stärker bewölkt, im wesentlichen trocken, örtliche Schauerneigung besonders im Bergland nicht ausgeschlossen.

Weitere Aussichten: Keine wesentliche Änderung.

Dr. Wbt.

