



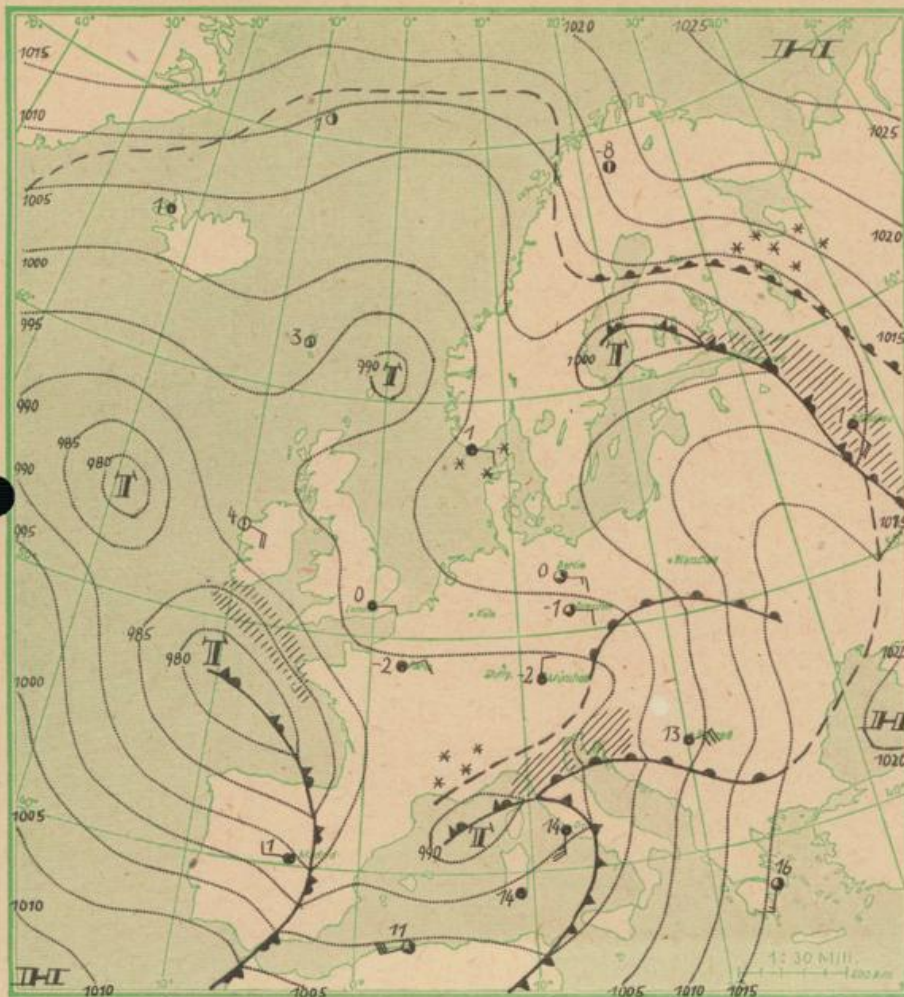
# WETTERBERICHT

2. Dezember 1947  
Nr. 336

DER SÄCHSISCHEN LANDESWETTERWARTE

BEHELFSAUSGABE

Verlagsort Dresden · Erscheint täglich · Bezug durch die Post monatlich RM2.—, ausschl. Zustellgebühr  
Postanschrift: © Radebeul 5 · Fernruf: Dresden 75509 · Postscheckkonto: Dresden 64485 · Einzelpreis 10 Pf.



### Erläuterungen

Luftdruckwerte in Millibar (mb) im Meeresspiegel  
Temperaturen in Grad Celsius  
Tägliche Niederschlagsmenge in mm Regenhöhe  
Sonnenscheindauer in Stunden, sowie als Prozentzahl des für den Tag astronomisch möglichen Sonnenscheins  
MEZ = Mitteleuropa-Zeit (15° östl. L.)  
DSZ = Deutsche Sommerzeit (30° östl. L.)  
mNN = Meter über Normal-Null (Meereshöhe)

Die genauen Zeiten für die Auf- und Untergänge von Sonne und Mond ergeben sich durch Hinzuzählen von

|                   |                    |
|-------------------|--------------------|
| 0 Min. in Görlitz | 8 Min. in Chemnitz |
| 2 " " Bautzen     | 10 " " Leipzig     |
| 5 " " Dresden     | 12 " " Plauen      |

### Aufgang | Untergang

|         |           |                  |  |
|---------|-----------|------------------|--|
| 3.12.47 |           | für 15° Ostlänge |  |
| Sonne   | MEZ 07.43 | 15.56            |  |
| Mond    | MEZ 21.41 | 12.37            |  |

| Wasserstände in cm heute morgen |        |         |        |         |        |
|---------------------------------|--------|---------|--------|---------|--------|
| Schöna                          | Pirna  | Dresden | Meißen | Riesa   | Torgau |
| 158                             | 172    | 117     | 168    | 206     | -      |
| Wittenb.                        | Dessau | Borby   | Mgdbg. | Wittbg. |        |
| 232                             | 153    | 163     | 150    | 208     |        |
| Elbtemperatur Dresden: 4        |        |         |        |         |        |

**Witterungsverlauf** gestern in Sachsen  
Heiter bis wolkenlos, am Nachmittag leichte Bewölkungszunahme

**Luftmasse** über Sachsen  
nach nebenstehender Wetterkarte: cGA  
Kalte Festlandsluft

## Übersichtswetterkarte Dienstag, 2. Dezember 1947, 1 Uhr MEZ

| Wettermeldungen   |      | Luftdruck reduziert auf NN |     | Wind           | Temperatur |               |                 | Niederschlag 24 Std. | Sonnenscheindauer |     | Wetterzustand    |       |
|-------------------|------|----------------------------|-----|----------------|------------|---------------|-----------------|----------------------|-------------------|-----|------------------|-------|
| Heute 7 Uhr MEZ   | mNN  | mb                         | mm  | E = Ost 0 - 12 | früh       | tiefta nachts | höchste gestern | In Std.              | %                 |     |                  |       |
| Dresden-Wahnsdorf | 246  | 994                        | 746 | NNE 2          | -2         | -3            | 3               | .                    | 6,6               | 80  | Nebel            |       |
| Leipzig-Süd       | 153  | 995                        | 747 | N 3            | -0         | -0            | 3               | .                    | -                 | -   | bedeckt, dunstig |       |
| Plauen i. V.      | 407  | 478                        | 995 | 747            | ENE 1      | -4            | -6              | 3                    | .                 | 5,7 | 70               | Nebel |
| Chemnitz          | 356  | 995                        | 747 | still          | -1         | -1            | 2               | .                    | 6,9               | 84  | Nebel            |       |
| Görlitz           | 238  | 994                        | 746 | NE 1           | 2          | -0            | 4               | .                    |                   |     | bedeckt, dunstig |       |
| Fichtelberg       | 1214 | 992                        | 744 | SE 4           | -1         | -5            | -4              | .                    | 5,8               | 70  | Nebel            |       |

**Wetterlage:** Die atlantischen Störungen ziehen jetzt auf südlichen Bahnen über Spanien ins Mittelmeer. Ein kräftiger Warmluftvorstoß, der von dort aus über die Donau-Alpenländer nach Nordosten gerichtet ist, beeinflusst besonders Ostdeutschland. Sachsen liegt dabei vorläufig noch im Grenzgebiet verschieden temperierter Luftmassen, so daß das neblig trübe Wetter heute keine wesentliche Änderung erfahren wird.

**Wetteraussichten, Land Sachsen, für Mittwoch, den 3. Dezember 1947:**  
Vorwiegend bedeckt und zeitweise besonders im Osten leichte Niederschläge. Achtung Glatteisgefahr! Unterschiedliche Temperaturverhältnisse; Temperaturen von Null bis über 5 Grad ansteigend; Ostsachsen meist wärmer als Westsachsen. Schwache umlaufende Winde.

**Weitere Aussichten:** Fortbestand des meist trüben Wetters mit Neigung zu Niederschlägen.  
Dr. Wbt.

+ Verzögerung der Ausgabe infolge Stromausfalls +

