



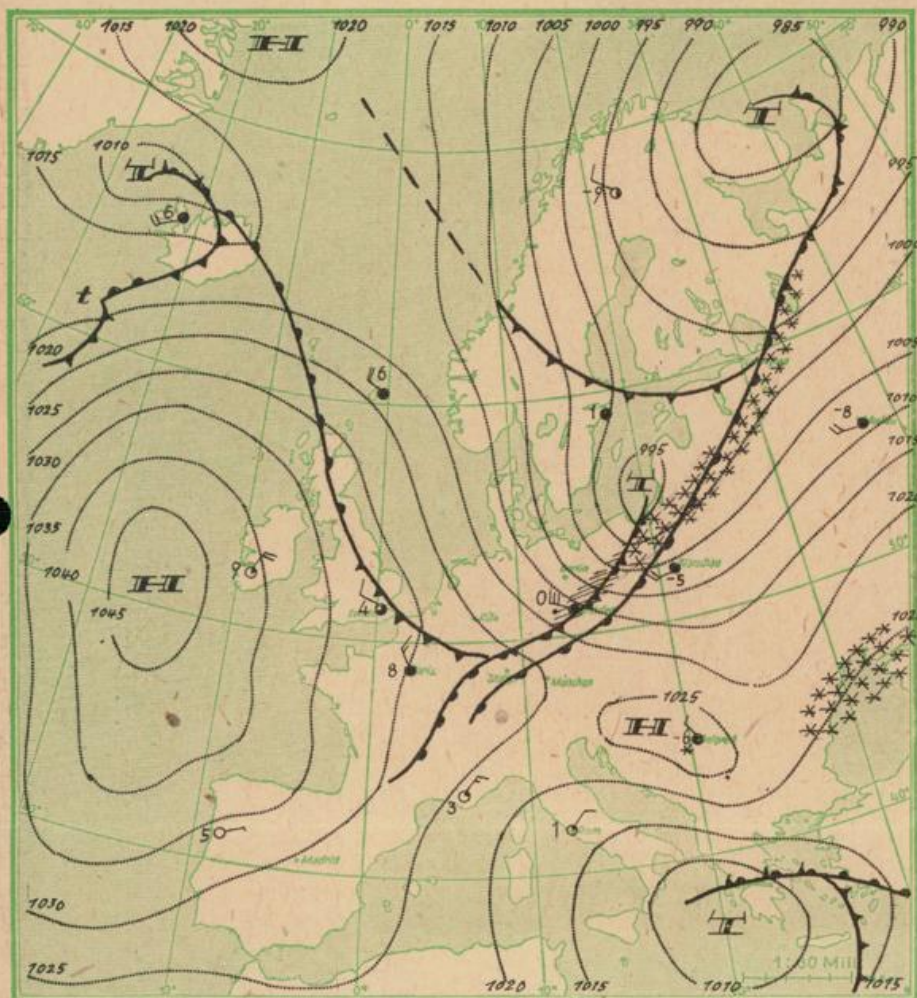
WETTERBERICHT

21. Dezember 1947
Nr. 355

DER SÄCHSISCHEN LANDESWETTERWARTE

BEHELFSAUSGABE

Verlagsort Dresden · Erscheint täglich · Bezug durch die Post monatlich RM2.—, ausschl. Zustellgebühr
Postanschrift: ⊗ Radebeul 5 · Fernruf: Dresden 75509 · Postscheckkonto: Dresden 64485 · Einzelpreis 10 Pf.



Erläuterungen

Luftdruckwerte in Millibar (mb) im Meeresspiegel
Temperaturen in Gradon Celsius
Tägliche Niederschlagsmenge in mm Regenhöhe
Sonnenscheindauer in Stunden, sowie als Prozentzahl des für den Tag astronomisch möglichen Sonnenscheins
MEZ = Mitteleuropa-Zeit (15° östl. L.)
DSZ = Deutsche Sommerzeit (30° östl. L.)
mNN = Meter über Normal-Null (Meereshöhe)

Die genauen Zeiten für die Auf- und Untergänge von Sonne und Mond ergeben sich durch Hinzuzählen von

0 Min.	In Görlitz	8 Min.	In Chemnitz
2 "	" " Bautzen	10 "	" " Leipzig
5 "	" " Dresden	12 "	" " Plauen

22.12.47 Aufgang | Untergang
für 15° Ostlänge

Sonne	MEZ	08.01	15.56
Mond		12.53	01.11

Wasserstände in cm heute morgen					
Schöna	Pirna	Dresden	Meißen	Riesa	Torgau
103	134	84	136	177	134
Wittenb.	Dessau	Barby	Mgdbg.	Wittbg.	
194	124	127	125	178	
Elbtemperatur Dresden:			1		

Witterungsverlauf gestern in Sachsen
Nach Bewölkungsauflockerung in den Morgenstunden erneute Eintrübung, wolkeig bis bedeckt, keine Niederschläge

Luftmasse über Sachsen nach nebenstehender Wetterkarte: mGA
Kühle Meeresluft

Übersichtswetterkarte Sonntag, 21. Dezember 1947, 1 Uhr MEZ

Wettermeldungen	Luftdruck reduziert auf NN	Wind		Temperatur			Nieder- schlag 24 Std.	Sonnenschein- dauer		Schnee- höhe cm	Wetterzustand	
		E = Ost 0 - 12	früh	tieftste nachts	höchste gestern	In Std.		%				
Dresden-Wahnsdorf	246	1015	761	WNW 7	1	-3	-3	1,4	0	0	10	wolkeig
Leipzig-Süd	153	1017	763	NW 5	2	-2	-2	0,3	-	-	10	heiter, dunstige
Plauen i. V.	407	1020	765	WNW 6	2	-4	-3	0,0	0	0	28	bedeckt, dunstige
Chemnitz	356	1017	763	NNW 5	1	-4	-4	2,4	0	0	26	bedeckt, dunstige
Görlitz	238	1012	759	WNW 4	1	-6	-6	1,1	3,2	41	25	bedeckt
Fichtelberg	1214	1017	763	WNW 8	-6	-9	-6	7,5	3,6	45	70	Nebel

Wetterlage: Die aus dem isländischen Raum nach Südosten ziehenden Störungen schlagen seit gestern einen mehr östlicheren Kurs ein, so daß im Zusammenhang mit einem heute über der Danziger Bucht liegendem Tief in der vergangenen Nacht die Kaltluft auch aus Mitteldeutschland nach Osten zurückgedrängt worden ist. Da die Großwetterlage unverändert anhält, bleibt das wechselhafte und zeitweise milde Wetter weiterhin bestehen.

Wetteraussichten, Land Sachsen, für Montag, den 22. Dezember 1947:
In der kommenden Nacht von Norden her erneute Eintrübung und zeitweise Niederschläge, im Flachland allgemein als Regen, in höheren Lagen in Schnee übergehend; im Laufe des Tages wieder Bewölkungsauflockerung. Temperaturen im Flachland nachts um 0 Grad, am Tage einige Grade über 0 Grad, Temperaturen im Bergland nachts um 0 Grad - Glatteisgefahr - .Mäßige bis frische Winde um Südwest, später Nordwest.

Weitere Aussichten: Wechselhaft, Temperaturen zeitweise über 0 Grad. Dr. Wbt.

