

Täglicher Wetterbericht

Herausgegeben vom Meteorologischen Dienst der DDR

Zentrale Wetterdienststelle Potsdam

Michendorfer Chaussee 23, Potsdam 1561

Nachdruck, auch auszugsweise, nur mit Quellenangabe gestattet.
 Bezugspreis monatlich 4,00 M (einschließlich Beilage) EVP 0,15 M
 ISSN 0232-5578

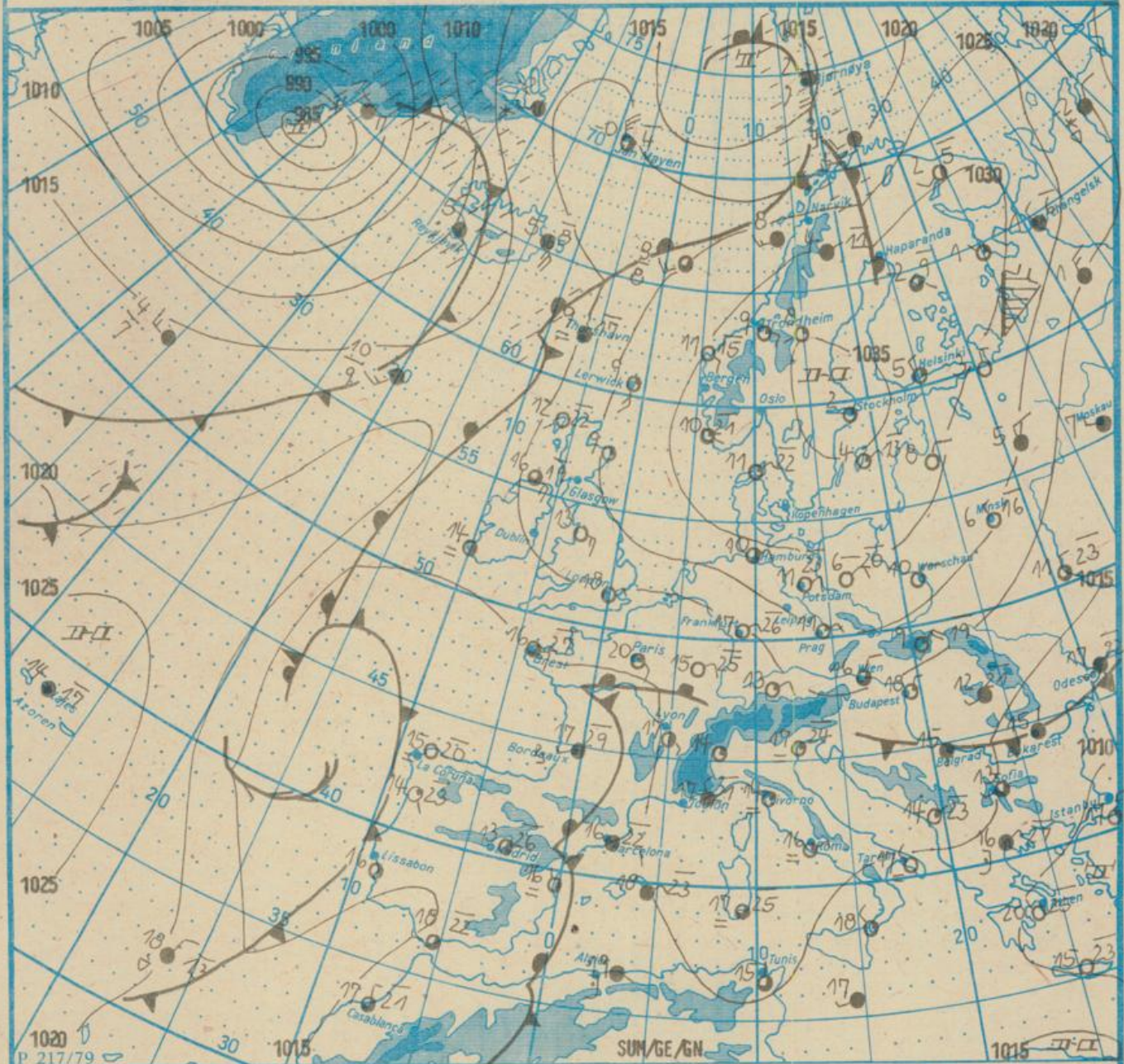
Index 30086

AN (EDV) 603500

43. Jahrgang

Montag, den 22. Mai 1989

Nr. 142



Wetterlage

22. 05. 89, 01 Uhr

M 1 : 30 000 000

	Warmfront		Warmluftströmung		leichter Dunst		Sprühregen		Graupelschauer		windstill		wolkenlos
	Kaltfront		Kaltluftströmung		leichter Nebel		Regen		Hagelschauer		umlaufender Wind		heiter
	Oklusion		Niederschlagsgebiet		Nebel		Schnee		Regenschauer		Nordost 5 km/h		wolkig
	Konvergenzlinie		10°C Lufttemperatur		Nebel in der Umgebung		Schneetreiben bzw. Sandsturm		Schneeschauer		Ost 10 km/h		stark bewölkt
	Hochdruckgebiet		12°C Wassertemperatur		Tagesmaximum der Lufttemperatur des Vortages		Wetterleuchten		Gewitter		Südost 30 km/h		bedeckt
	Hochdruckkeil										Südwest 100 km/h		Bedeckung nicht angebar
	Tiefdruckgebiet												
	Tiefausläufer												

Erscheint täglich, nur im Postbezug erhältlich.
 Bestellungen, Abbestellungen und Reklamationen sind
 an den zuständigen Postzeitungsvertrieb zu richten.

Alle Zeitangaben in MEZ
 (Mittel-europäische Zeit)

Station	Höhe über dem Meerespiegel	gestern										heute														
		13 Uhr					19 Uhr					01 Uhr					07 Uhr									
		Windrichtung und Windgeschwindigkeit	Maximum der Windspitzen 2-15m/h 07 Uhr bis 13 Uhr	Wetter 13 Uhr	Wetterverlauf 07 Uhr bis 13 Uhr	Lufttemperatur	Taupunkttemperatur	Windrichtung und Windgeschwindigkeit	Maximum der Windspitzen 2-15m/h 13 Uhr bis 19 Uhr	Wetter 19 Uhr	Wetterverlauf 13 Uhr bis 19 Uhr	Lufttemperatur	Taupunkttemperatur	Windrichtung und Windgeschwindigkeit	Maximum der Windspitzen 2-15m/h 19 Uhr bis 01 Uhr	Wetter 01 Uhr	Wetterverlauf 19 Uhr bis 01 Uhr	Lufttemperatur	Taupunkttemperatur	Windrichtung und Windgeschwindigkeit	Maximum der Windspitzen 2-15m/h 01 Uhr bis 07 Uhr	Wetter 07 Uhr	Wetterverlauf 01 Uhr bis 07 Uhr	Lufttemperatur	Taupunkttemperatur	
Boltenhagen	15	NE	5	•	•	16	7	ENE	9	•	•	13	4	E	7	•	•	11	6	E	9	•	•	10	5	
Warnemünde	4	E	9	•	•	18	19	E	4	•	•	16	16	E	3	•	•	9	5	ENE	4	•	•	11	7	
Arkona	42	E	7	•	•	16	8	ENE	5	•	•	11	6	E	8	•	•	10	4	ENE	12	•	•	11	5	
Putbus	40	—	—	—	—	—	—	ENE	5	•	•	12	9	E	3	•	•	8	3	E	7	•	•	11	6	
Greifswald	2	NE	7	•	•	16	9	ENE	4	•	•	13	10	E	1	•	•	8	2	ENE	4	•	•	12	6	
Boizenburg	45	ENE	6	•	•	21	18	—	—	•	•	—	—	—	•	•	—	—	—	—	•	•	10	9		
Schwerin	59	ENE	6	•	•	19	16	E	7	15	•	16	16	E	5	•	•	9	7	E	5	•	•	10	7	
Marnitz	81	NE	8	•	•	19	20	NE	7	15	•	15	19	ENE	1	•	•	7	7	ENE	5	•	•	10	10	
Teterow	48	E	8	•	•	18	17	E	7	17	•	14	15	ENE	4	•	•	7	4	E	7	•	•	10	6	
Neubrandenburg	81	ENE	10	16	•	17	15	ENE	9	17	•	13	12	ENE	6	•	•	6	2	E	6	•	•	8	1	
Ueckermünde	1	NNE	7	•	•	16	9	NE	8	•	•	13	10	ENE	6	•	•	11	8	ENE	5	•	•	10	3	
Seehausen/Altmark	21	E	8	•	•	22	21	ENE	8	•	•	17	16	ENE	4	•	•	7	5	E	6	•	•	9	7	
Gardelegen	47	ENE	6	•	•	22	18	ENE	7	•	•	18	18	ENE	3	•	•	10	11	E	4	•	•	10	10	
Magdeburg	79	NE	5	•	•	22	15	NE	5	•	•	20	19	ENE	3	•	•	11	10	ENE	5	•	•	10	10	
Wernigerode	234	ENE	5	•	•	20	12	ENE	6	•	•	18	17	U	1	•	•	10	11	E	4	•	•	9	9	
Brocken	1142	NE	5	•	•	11	4	ENE	9	•	•	10	12	E	12	18	•	•	4	7	E	10	19	3	6	
Neuruppin	38	NE	7	•	•	19	17	NE	6	•	•	16	13	NE	4	•	•	9	7	—	—	•	•	9	6	
Potsdam	81	ENE	7	•	•	21	18	NE	6	•	•	17	15	E	6	•	•	11	10	ENE	6	•	•	9	9	
Berlin-Alex	38	—	—	•	•	20	22	—	—	•	•	18	19	—	•	•	•	•	11	12	—	—	•	•	10	10
Berlin-Schönefeld	47	ENE	8	•	•	21	19	NE	8	•	•	18	17	ENE	6	•	•	9	9	ENE	5	•	•	9	8	
Angermünde	58	NE	7	•	•	20	19	NNE	6	•	•	15	14	NE	5	•	•	6	7	NE	3	•	•	8	6	
Lindenberg	98	NE	4	•	•	21	16	NE	3	•	•	18	17	ENE	2	•	•	9	8	ENE	4	•	•	9	7	
Frankfurt/Oder	21	NNE	6	•	•	21	14	NE	4	•	•	17	14	NNE	1	•	•	4	2	NE	2	•	•	9	4	
Harzgerode	403	ENE	6	•	•	20	10	NE	6	•	•	17	16	NE	3	•	•	8	7	E	3	•	•	8	8	
Artern	164	NE	7	•	•	21	11	NE	6	•	•	18	12	NE	5	•	•	11	8	ENE	6	•	•	9	7	
Wittenberg	105	NE	5	•	•	21	15	NNE	5	•	•	18	21	NE	4	•	•	11	10	NE	4	•	•	10	10	
Leipzig-Schkeuditz	131	ENE	6	•	•	21	13	NNE	5	•	•	20	18	E	6	•	•	9	7	E	6	•	•	9	8	
Oschatz	150	NNE	5	•	•	22	11	NNE	5	•	•	19	16	E	4	•	•	11	10	E	5	•	•	10	8	
Doberlug-Kirchhain	97	NE	8	•	•	21	11	NNE	6	•	•	18	17	ENE	5	•	•	9	10	ENE	6	•	•	10	8	
Cottbus	69	ENE	5	•	•	21	13	E	4	•	•	19	18	ENE	4	•	•	10	11	ENE	3	•	•	10	9	
Leinefelde	356	E	8	•	•	20	8	ENE	7	•	•	18	8	E	6	•	•	10	—	E	7	•	•	9	8	
Erfurt-Bindersleben	312	NNE	5	•	•	19	7	NE	4	•	•	20	11	NNE	5	•	•	11	10	NE	4	•	•	9	6	
Meiningen	450	NE	5	•	•	21	12	NE	5	•	•	18	9	N	2	•	•	12	11	NNE	2	•	•	12	8	
Schmücke	937	NE	3	•	•	15	6	E	6	•	•	14	6	ENE	6	•	•	8	7	ENE	8	•	•	6	6	
Sonneberg-Neufang	626	NE	6	•	•	19	9	NE	6	•	•	17	9	NE	6	•	•	11	8	NE	8	•	•	10	8	
Gera-Leumnitz	311	NE	5	•	•	19	8	NE	4	•	•	18	10	ENE	5	•	•	10	7	NE	6	•	•	8	6	
Plauen	386	NNE	6	•	•	19	7	NNE	4	•	•	18	10	C	—	•	•	10	5	C	—	•	•	11	7	
Karl-Marx-Stadt	418	NNE	7	•	•	19	9	NE	7	•	•	18	11	ENE	5	•	•	11	10	ENE	5	•	•	8	7	
Fichtelberg	1213	ESE	6	•	•	9	1	NE	6	•	•	12	5	E	12	17	•	•	5	4	ESE	8	15	5	4	
Dresden-Klotzsche	222	NE	3	•	•	21	14	NE	5	•	•	20	15	ENE	3	•	•	10	9	ENE	3	•	•	10	9	
Zinnwald-Georgenfeld	877	NNE	7	•	•	15	7	NNE	5	•	•	13	8	NE	5	•	•	5	7	SE	5	•	•	9	9	
Görlitz	237	NNE	4	•	•	21	11	ENE	5	•	•	17	13	E	3	•	•	8	8	E	3	•	•	8	7	

Korrektur zum TWB vom 19.05.1989 Nr. 139: An der Station Lindenberg lautet das Minimum der Lufttemperatur am Boden 19h bis 07h 12 °C!

Meteorologische Beobachtungswerte aus dem Ausland

*Zeitangaben in Ortszeit

Station	Höhe über dem Meerespiegel	Wetter gestern 13 Uhr	Niederschlagshöhe gestern 07 Uhr bis 19 Uhr	Maximum der Lufttemperatur gestern 07 Uhr bis 19 Uhr	Niederschlagshöhe gestern 19 Uhr bis heute 07 Uhr	Minimum der Lufttemperatur gestern 19 Uhr bis heute 07 Uhr	Station	Höhe über dem Meerespiegel	Wetter gestern 13 Uhr	Niederschlagshöhe gestern 07 Uhr bis 19 Uhr	Maximum der Lufttemperatur gestern 07 Uhr bis 19 Uhr	Niederschlagshöhe gestern 19 Uhr bis heute 07 Uhr	Minimum der Lufttemperatur gestern 19 Uhr bis heute 07 Uhr
Moskau	156	☁	00	15	•	6	Bukarest	94	☁	00	21	•	13
Leningrad	4	☁	2	12	•	0	Constanța	31	☁	03	20	01	14
Kiew	179	☁	5	23	•	9	Sofia	595	☁	—	18	•	13
Taschkent	428	☁	•	26	•	15	Varna	43	☁	2	21	05	15
Irkutsk	485	☁	•	27	•	10	Rom	2	☁	•	23	•	12
Warschau	106	☁	•	20	•	8	Wien	183	☁	01	23	•	11
Gdansk	149	☁	•	13	•	8	Genf	430	☁	•	26	•	12
Jelenia Gora	342	☁	•	21	•	1	München	530	☁	04	22	•	9
Prag	380	☁	3	23	•	6	Köln	91	☁	•	27	•	14
Cheb	474	☁	•	22	•	7	Bremen	3	☁	•	23	•	8
Brno	238	☁	•	24	•	10	Paris	89	☁	•	28	•	16
Poprad	718	☁	00	19	•	6	Rotterdam	-4	☁	•	26	•	13
Budapest	139	☁	01	23	•	15	London	24	☁	•	27	00	15
Szeged	83	☁	4	24	10	15	Oslo	204	☁	•	—	•	7
Belgrad	96	☁	3	20	13	14	Stockholm	15	☁	•	15	•	1

Station	gestern					gestern bis heute			
	Tagesmittel der Lufttemperatur	Abweichung des Tagesmittels der Lufttemperatur vom Normalwert	Maximum der Lufttemperatur 07 Uhr bis 19 Uhr	Sonnenscheindauer	Tagesmittel der relativen Luftfeuchte	Niederschlagshöhe 07 Uhr bis 19 Uhr	Niederschlagshöhe 07 Uhr bis 07 Uhr	Minimum der Lufttemperatur 19 Uhr bis 07 Uhr	Minimum der Lufttemperatur am Boden 19 Uhr bis 07 Uhr
Boltenhagen	13,7	2,9	17	14,4	71	•	•	9	7
Warnemünde	14,2	3,4	19	14,7	-	•	•	7	7
Arkana	12,2	2,4	16	14,6	-	•	•	9	7
Putbus	12,1	1,3	15	-	62	•	•	8	5
Greifswald	13,3	2,0	16	14,4	62	•	•	7	3
Boizenburg	-	-	-	15,2	47	•	•	5	3
Schwerin	14,5	3,1	20	14,4	56	•	•	7	4
Marnitz	14,1	2,4	20	-	50	•	•	5	3
Teterow	13,4	2,0	19	14,4	55	•	•	3	3
Neubrandenburg	12,2	0,9	18	14,9	63	•	•	3	0
Ueckermünde	13,6	1,9	16	-	62	•	•	9	5
Seehausen/Altmark	15,3	3,4	22	15,0	53	•	•	5	2
Gardelegen	16,6	4,8	22	-	-	•	•	7	2
Magdeburg	17,2	3,9	23	13,7	51	•	•	8	7
Wernigerode	14,3	3,1	21	-	-	•	•	5	2
Brocken	10,0	5,5	13	15,4	-	•	•	3	1
Neuruppin	15,0	2,9	20	13,7	56	•	•	7	5
Potsdam	16,1	3,6	23	13,9	52	•	•	6	4
Berlin-Alex	16,4	2,1	22	-	-	•	•	7	-
Berlin-Schönefeld	15,9	3,4	22	-	-	•	•	5	0
Angermünde	13,9	1,4	20	14,6	53	•	•	2	0
Lindenberg	16,0	3,3	21	14,1	54	•	•	6	4
Frankfurt/Oder	14,9	2,0	22	-	-	•	•	2	2
Harzgerode	14,4	4,6	20	-	63	•	•	6	2
Artern	15,5	3,6	22	13,0	67	•	•	6	5
Wittenberg	16,6	4,3	23	12,3	50	•	•	6	4
Leipzig-Schkeuditz	16,3	3,9	23	13,5	58	•	•	4	3
Oschatz	16,1	4,1	22	12,8	63	•	•	6	5
Doberlug-Kirchhain	15,5	3,4	22	-	-	•	•	2	2
Cottbus	16,5	3,5	23	14,7	50	•	•	7	5
Leinefelde	16,3	5,9	21	13,5	62	•	•	7	6
Erfurt-Bindersleben	16,0	4,9	22	12,4	65	•	•	7	5
Meiningen	16,6	6,5	21	12,1	59	•	•	9	5
Schmücke	13,1	6,4	17	12,0	-	•	•	5	1
Sonneberg-Neufang	15,9	6,4	19	13,9	52	•	•	8	6
Gera-Leumnitz	15,7	4,6	22	13,5	66	•	•	6	5
Plauen	14,4	3,4	20	11,1	70	•	•	6	3
Karl-Marx-Stadt	15,5	4,4	21	13,2	65	•	•	6	5
Fichtelberg	10,7	4,8	14	8,5	-	9	9	3	1
Dresden-Klotzsche	16,5	4,4	23	12,9	57	•	•	5	1
Zinnwald-Georgenfeld	12,6	4,9	16	12,4	-	•	•	3	3
Görlitz	15,2	3,2	22	11,3	62	00	00	4	3

Klimadaten von Potsdam für den 22. Mai

	Jahr	Wert
höchstes Tagesmaximum der Lufttemperatur seit 1893	1950	32,6
tiefstes Tagesminimum der Lufttemperatur seit 1893	1955	0,7
mittleres Tagesmaximum der Lufttemperatur (1951 bis 1980)		18,6
mittleres Tagesminimum der Lufttemperatur (1951 bis 1980)		7,4

Weitere Beobachtungswerte von Potsdam von gestern

Tagesmittel der relativen Luftfeuchte	52
Anzahl der Stunden mit einer relativen Luftfeuchte unter 70 %	18
niedrigster Stundenwert der relativen Luftfeuchte	24
Anzahl der Stunden mit Niederschlag	0

Tagessumme der Globalstrahlung gestern

Potsdam	2779
Wahnsdorf bei Dresden	2486

Luftdruck auf Meereshöhe reduziert

Termin	Warnemünde	Potsdam	Dresden-K.	Erfurt-B.
gestern 13 Uhr	1031,0	1026,4	1024,2	1024,7
gestern 19 Uhr	1030,5	1026,2	1023,5	1023,3
heute 01 Uhr	1032,6	1030,0	1028,2	1026,6
heute 07 Uhr	1033,5	1031,2	1028,9	1028,6

Temperaturen im Boden heute 07 Uhr

	Schwerin	Potsdam	Magdeburg	Erfurt-B.
5 cm	12,3	12,7	14,1	13,4
10 cm	13,4	16,1	15,3	15,2
20 cm	15,6	18,8	17,8	17,6
50 cm	15,7	19,9	16,2	16,4
100 cm	12,5	15,9	12,5	11,1

Astronomisch mögliche Sonnenscheindauer (Tageslänge zwischen Sonnenauf- und -untergang)

54°N	52°30'N	51°N
16,3	16,1	15,9

Hinweise und Erläuterungen

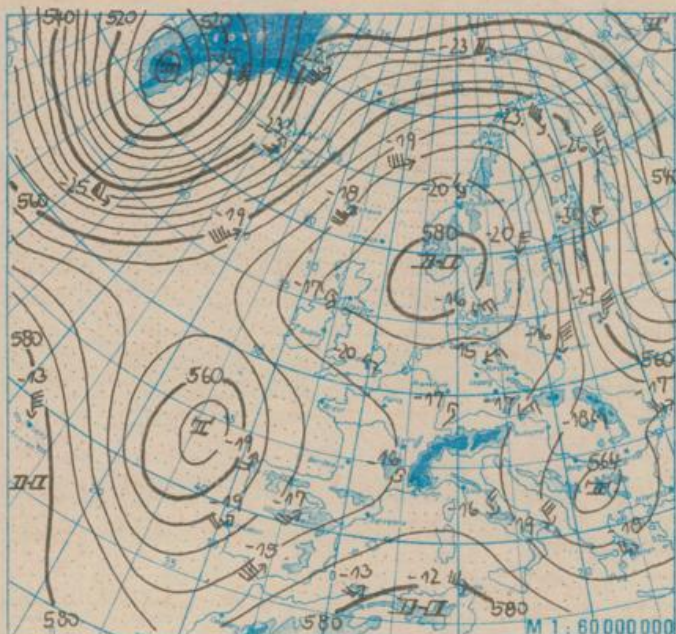
Alle aktuellen Werte sind vorläufig.		Einheiten
Wind:	C (Calms) → Windstille U = schwache, umlaufende Winde	Niederschlagshöhe und Verdunstungshöhe mm Schneehöhe cm Temperatur °C Abweichung der Lufttemperatur vom Normalwert K Taupunkttemperatur-differenz K Luftdruck hPa Windgeschwindigkeit m/s Relative Luftfeuchte % Sonnenscheindauer h Globalstrahlung J/cm ² Höhe ü. d. Meeresspiegel m
Niederschlagshöhe:	- = kein Niederschlag 0) = weniger als 0,05 mm 01 = 0,1 mm 02 = 0,2 mm usw. 1 = 1,0 bis 1,4 mm 2 = 1,5 bis 2,4 mm usw.	
Schneehöhe:	- = kein Schnee 1 = 1 cm 2 = 2 cm usw. + = Schneedecke durchbrochen ++ = Schneeflecken	

WASSERTEMPERATUREN

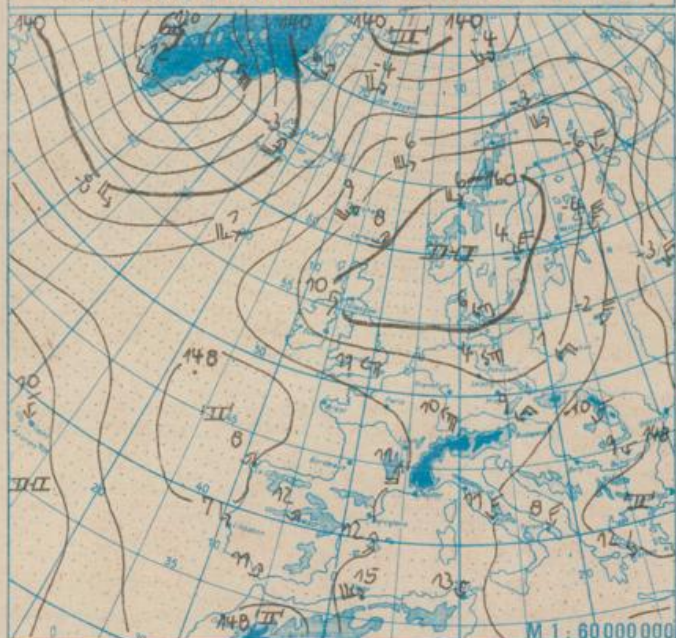
DDR				Ausland			
Gewässer/Ort	Wasser-temperaturen	Gewässer/Ort	Wasser-temperaturen	Gewässer/Ort	Wasser-temperaturen	Gewässer / Ort	Wasser-temperaturen
Timmendorf	11	Potsdam-Babelsberg	20	Talsp. Pöhl	16	Kolobrzeg	12
Warnemünde	11	Müggelsee	18	Kriebstein-Talsp.	19	Hel	12
Zingst	14	Berlin-Grünau	18			Siofok	17
Koserow	14	Süßer See	17			Sulina	15
Templiner See	18	Talsp. Spremberg	19			Constanta	16
Caputh	19	Saaletalsp. Hohenw.	15			Mangalia	12

NIEDERSCHLAGSHÖHE (N) und VERDUNSTUNGSHÖHE (V) der letzten 5 Tage

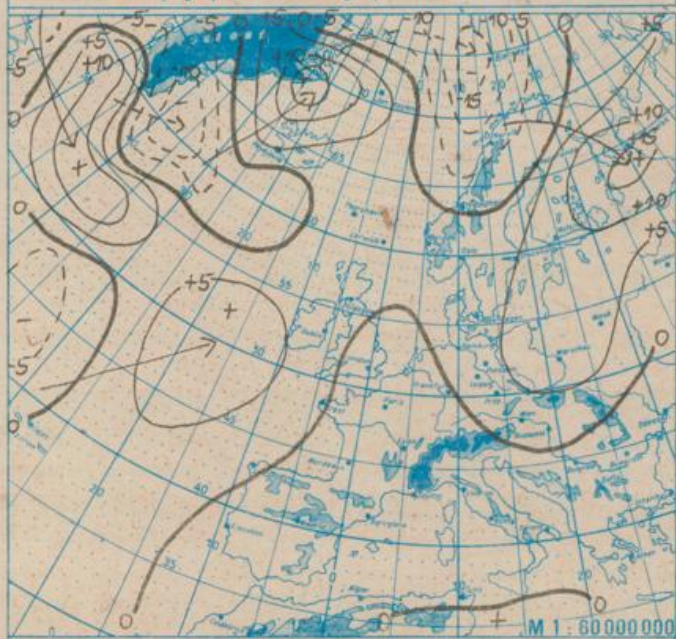
Station	N	V	Station	N	V	Station	N	V
Warnemünde	0	21	Potsdam	0	24	Cottbus	0	24
Greifswald	0	20	Angermünde	0	23	Leinefelde	0	23
Schwerin	0	22	Lindenberg	0	24	Meiningen	0	22
Neubrandenburg	0	21	Artern	0	23	Gera-Leumnitz	0	23
Seehausen/Altmark	0	23	Wittenberg	0	24	Karl-Marx-Stadt	0	24
Magdeburg	0	23	Oschatz	0	23	Dresden-Klotzsche	0	24



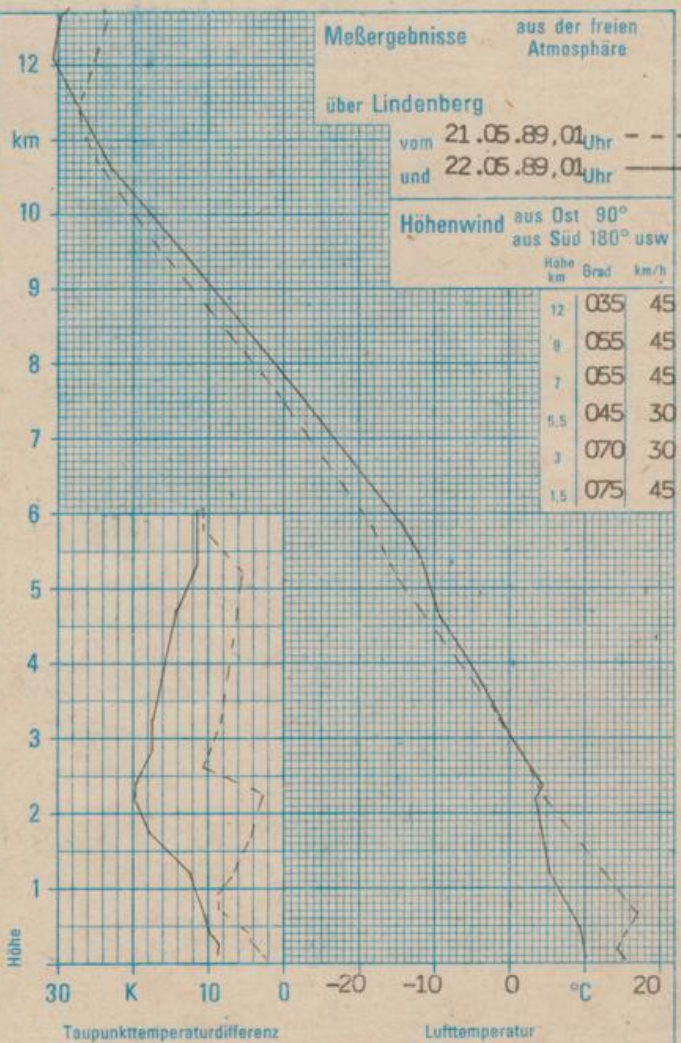
Absolute Topographie 500 hPa in geopotentiellen Dekameter 01 Uhr



Absolute Topographie 850 hPa in geopotentiellen Dekameter 01 Uhr



24 std. Luftdruckänderung seit Vortag 01 Uhr in hPa



WETTERLAGE UND WETTERENTWICKLUNG

Die Zufuhr von Kaltluft setzte sich zumindest in den unteren Luftschichten in den vergangenen 24 Stunden fort. Die Meßergebnisse in der freien Atmosphäre über Lindenberg wiesen in den unteren 2000 m einen weiteren Temperaturrückgang auf, zum Teil bis 8 K. Zum anderen ist die sehr geringe Luftfeuchte bemerkenswert. In der unteren Troposphäre werden Taupunktdifferenzen bis 30 K erreicht. Sie betragen in Bodennähe in den Nachmittagsstunden zur Zeit des Temperaturmaximums etwa 18 bis 22 K, was einer relativen Luftfeuchte von etwa 20 % entspricht.

Diese sehr trockene Luft wird zunächst bestimmend bleiben, da sich das Hochdruckgebiet langsam nach Südosten verlagert. Gegen Ende der Woche wird sich die Strömung auf Südost umgestellt haben, so daß wieder etwas feuchtere Luft herangeführt wird und die Niederschlagsneigung zunehmen kann. Auch in vielen anderen Teilen Europas herrscht niederschlagsarmes Wetter. Lediglich in Südwest- bzw. Südosteuropa und über Nordskandinavien kommt es zu zum Teil gewittrigen Niederschlägen.

Sum.