

# Täglicher Wetterbericht

Herausgegeben vom Meteorologischen Dienst der DDR

Zentrale Wetterdienststelle Potsdam

Michendorfer Chaussee 23, Potsdam 1561

Nachdruck, auch auszugsweise, nur mit Quellenangabe gestattet.  
Bezugspreis monatlich 4,00 M (einschließlich Beilage) EVP 0,15 M

ISSN 0232-5578

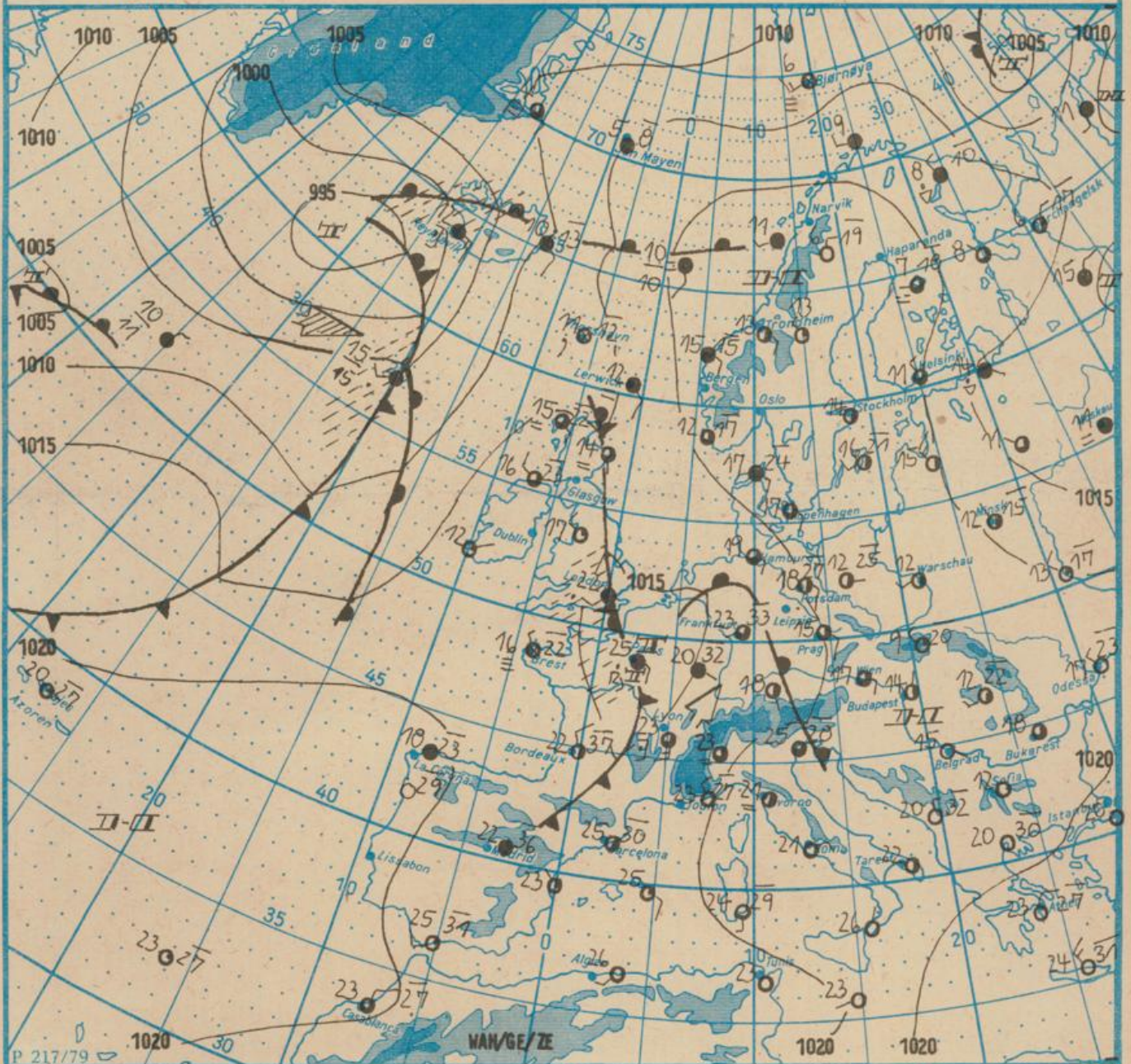
Index 30086

AN (EDV) 603 500

43. Jahrgang

Sonntag, den 23. Juli 1989

Nr. 204



Wetterlage

23. 07. 89 01 Uhr

M 1 : 30 000 000

	Warmfront		Wärmeluftströmung		feuchter Dunst		Sprüregen		Graupelschauer		windstill		wolkenlos
	Kaltfront		Kaltluftströmung		flacher Nebel		Regen		Hagelschauer		umlaufender Wind		heiter
	Okklusion		Niederschlagsgebiet		Nebel		Glatteis		Regenschauer		Nordost 5 km/h		wolkig
	Konvergenzlinie		10°C Lufttemperatur		Nebel in der Umgebung		Schnee		Schneeschauer		Ost 10 km/h		stark bewölkt
	Hochdruckgebiet		12°C Wassertemperatur		Tagesmaximum der Lufttemperatur des Vortages		Schneetreiben bzw. Sandsturm		Wetterleuchten		Südost 30 km/h		bedeckt
	Hochdruckkeil				während der letzten Stunden, aber nicht zum Beobachtungstermin z.B. * *		Gewitter		Südwest 100 km/h		Bedeckung nicht angebar		
	Zwischenhoch												
	Tiefdruckgebiet												
	Tiefdruckkeil												
	Tiefdruckkeil												

Erscheint täglich, nur im Postbezug erhältlich.  
Bestellungen, Abbestellungen und Reklamationen sind an den zuständigen Postzeitungsvertrieb zu richten.

Alle Zeitangaben in MEZ  
(Mittel-europäische Zeit)

Station	Höhe über dem Meerespiegel	gestern								heute											
		13 Uhr				19 Uhr				01 Uhr				07 Uhr							
		Windrichtung und Windgeschwindigkeit	Maximum der Windspitzen $\geq 15m/s$ 07 Uhr bis 13 Uhr	Wetterverlauf 07 Uhr bis 13 Uhr	Lufttemperatur	Taupunkttemperatur- differenz	Windrichtung und Windgeschwindigkeit	Maximum der Windspitzen $\geq 15m/s$ 13 Uhr bis 19 Uhr	Wetterverlauf 13 Uhr bis 19 Uhr	Lufttemperatur	Taupunkttemperatur- differenz	Windrichtung und Windgeschwindigkeit	Maximum der Windspitzen $\geq 15m/s$ 19 Uhr bis 01 Uhr	Wetterverlauf 19 Uhr bis 01 Uhr	Lufttemperatur	Taupunkttemperatur- differenz	Windrichtung und Windgeschwindigkeit	Maximum der Windspitzen $\geq 15m/s$ 01 Uhr bis 07 Uhr	Wetterverlauf 01 Uhr bis 07 Uhr	Lufttemperatur	Taupunkttemperatur- differenz
Boltenhagen	15	NE 5	•	•	20	6	ESE 6	•	•	21	8	ESE 5	•	•	18	7	E 4	•	•	18	6
Warnemünde	4	SSE 3	•	•	25	20	E 4	•	•	23	15	ESE 4	•	•	18	7	ESE 4	•	•	18	6
Arkona	42	E 4	•	•	23	8	E 4	•	•	19	5	ESE 6	•	•	18	3	E 7	•	•	19	5
Putbus	40	NNE 3	•	•	23	17	ENE 2	•	•	20	10	ENE 1	•	•	16	4	E 3	•	•	20	8
Greifswald	2	W 2	•	•	24	18	ENE 3	•	•	20	9	ESE 3	•	•	17	9	E 3	•	•	20	11
Boizenburg	45	SE 4	•	•	25	17	E 4	•	•	24	17	E 5	•	•	18	13	ESE 5	•	•	19	11
Schwerin	59	SE 3	•	•	25	15	ESE 4	•	•	23	15	ESE 4	•	•	18	9	ESE 5	•	•	19	10
Marnitz	81	SE 3	•	•	24	15	E 1	•	•	22	13	ESE 1	•	•	15	6	ESE 3	•	•	19	9
Teterow	46	SSE 5	•	•	27	20	ESE 3	•	•	23	15	ESE 7	•	•	17	7	ESE 5	•	•	19	8
Neubrandenburg	81	SE 5	•	•	24	20	ESE 2	•	•	22	13	E 4	•	•	16	6	ESE 5	•	•	17	8
Ueckermünde	1	—	—	—	—	—	ENE 3	•	•	20	6	E 2	•	•	17	7	SE 3	•	•	19	10
Seehausen/Altmark	21	ESE 3	•	•	26	17	E 3	•	•	24	18	ESE 2	•	•	17	9	SE 6	•	•	19	10
Gardelegen	47	ESE 5	•	•	27	20	E 2	•	•	26	18	ESE 2	•	•	19	11	E 2	•	•	20	10
Magdeburg	79	E 3	•	•	27	17	ESE 2	•	•	26	18	ESE 3	•	•	20	11	ESE 2	•	•	20	8
Wernigerode	234	E 5	•	•	26	20	ESE 5	•	•	25	21	W 1	•	•	18	10	E 2	•	•	19	9
Brocken	1142	S 5	•	•	19	21	S 7	•	•	18	14	S 7	•	•	17	9	SSW 4	•	•	19	9
Neuruppin	38	S 3	•	•	25	15	E 5	•	•	24	15	E 2	•	•	17	8	ESE 3	•	•	19	12
Potsdam	81	SE 3	•	•	25	16	E 3	•	•	25	16	ESE 5	•	•	18	9	E 5	•	•	18	8
Berlin-Alex	38	—	—	—	—	—	—	•	•	25	21	—	•	•	20	14	—	•	•	19	14
Berlin-Schönefeld	47	E 2	•	•	26	19	E 4	•	•	25	18	ESE 4	•	•	19	11	SE 3	•	•	19	10
Angermünde	56	ESE 4	•	•	24	16	E 4	•	•	22	13	E 2	•	•	15	5	E 2	•	•	17	6
Lindenberg	98	ESE 2	•	•	25	18	E 4	•	•	23	16	ESE 4	•	•	18	11	ESE 3	•	•	18	10
Frankfurt/Oder	21	E 1	•	•	24	17	E 4	•	•	24	17	—	•	•	—	—	SSE 2	•	•	19	11
Herzgerode	403	SE 2	•	•	25	20	E 2	•	•	23	20	C	•	•	15	8	SW 2	•	•	19	10
Artern	164	ESE 2	•	•	28	20	E 2	•	•	26	18	C	•	•	18	9	C	•	•	18	7
Wittenberg	105	E 3	•	•	26	19	ESE 3	•	•	26	18	E 3	•	•	19	10	ESE 3	•	•	19	10
Leipzig-Schkeuditz	131	SSE 5	•	•	27	20	ESE 5	•	•	26	19	ESE 5	•	•	18	10	SSE 4	•	•	20	10
Oschatz	150	SE 2	•	•	26	17	E 2	•	•	25	15	E 2	•	•	17	6	ESE 2	•	•	18	7
Doberlug-Kirchhain	97	E 3	•	•	25	17	E 4	•	•	25	18	ESE 5	•	•	19	12	SE 3	•	•	20	10
Cottbus	69	ESE 3	•	•	25	17	ESE 3	•	•	24	17	ESE 3	•	•	18	10	E 2	•	•	19	10
Leinefelde	356	S 2	•	•	26	20	SSW 1	•	•	25	13	C	•	•	17	8	ESE 1	•	•	19	8
Erfurt-Bindersleben	312	NE 3	•	•	26	19	SSE 1	•	•	27	19	SSE 4	•	•	18	9	SE 3	•	•	21	11
Meiningen	450	ESE 2	•	•	24	12	SSE 2	•	•	24	12	SE 2	•	•	16	4	C	•	•	18	6
Schmücke	937	SW 4	•	•	20	11	SSW 2	•	•	21	11	SSW 4	•	•	18	10	SW 4	•	•	17	8
Sonneberg-Neufang	626	—	—	—	—	—	—	•	•	—	—	—	•	•	—	—	—	•	•	—	—
Gera-Leumnitz	311	E 1	•	•	26	15	S 2	•	•	24	11	S 4	•	•	16	5	S 5	•	•	19	10
Plauen	366	SSE 3	•	•	26	16	SSE 3	•	•	24	14	U 1	•	•	14	6	S 6	•	•	19	10
Karl-Marx-Stadt	418	SE 2	•	•	25	16	SE 2	•	•	23	13	SSE 5	•	•	19	11	SE 2	•	•	20	10
Fichtelberg	1213	SW 2	•	•	17	11	SE 5	•	•	16	9	SE 7	•	•	12	6	SSW 8	•	•	15	7
Dresden-Klotzsche	222	SSE 3	•	•	24	16	NE 3	•	•	23	14	SE 3	•	•	19	10	SE 4	•	•	19	9
Zinnwald-Georgenfeld	877	SSE 4	•	•	18	12	SSE 4	•	•	18	12	SSE 6	•	•	14	7	S 3	•	•	14	6
Görlitz	237	SE 1	•	•	24	17	ESE 1	•	•	22	14	C	•	•	17	8	C	•	•	18	8

Meteorologische Beobachtungswerte aus dem Ausland

\* Zeitangaben in Ortszeit

Station	Höhe über dem Meerespiegel	Wetter gestern 13 Uhr	Niederschlagshöhe gestern 07 Uhr bis 19 Uhr	Maximum der Lufttemperatur gestern 07 Uhr bis 19 Uhr	Niederschlagshöhe gestern 19 Uhr bis heute 07 Uhr	Minimum der Lufttemperatur gestern 19 Uhr bis heute 07 Uhr	Station	Höhe über dem Meerespiegel	Wetter gestern 13 Uhr	Niederschlagshöhe gestern 07 Uhr bis 19 Uhr	Maximum der Lufttemperatur gestern 07 Uhr bis 19 Uhr	Niederschlagshöhe gestern 19 Uhr bis heute 07 Uhr	Minimum der Lufttemperatur gestern 19 Uhr bis heute 07 Uhr
Moskau	156	•	•	23	•	11	Bukarest	94	•	•	28	•	15
Leningrad	4	•	39	20	2	14	Constanța	31	•	•	24	•	17
Kiew	179	•	4	17	•	12	Sofia	595	•	•	24	•	10
Taschkent	428	•	—	37	—	—	Varna	43	•	•	26	•	16
Irkutsk	485	•	—	—	—	13	Rom	2	•	•	29	•	17
Warschau	106	•	•	22	•	9	Wien	183	•	•	26	•	15
Gdansk	149	•	•	21	•	11	Genf	430	•	•	30	2	19
Jelonia Gora	342	•	•	23	•	9	München	530	•	•	27	•	16
Prag	380	•	•	26	•	9	Köln	91	•	•	33	•	20
Cheb	474	•	•	27	•	12	Bremen	3	•	•	28	•	15
Brno	238	•	•	26	•	12	Paris	89	•	•	32	01	21
Poprad	718	•	•	20	•	7	Rotterdam	-4	•	•	31	1	19
Budapest	139	•	•	26	•	12	London	24	•	•	34	2	19
Szeged	83	•	•	27	•	10	Oslo	204	—	—	—	—	—
Belgrad	98	•	•	26	•	12	Stockholm	15	•	•	25	—	—

Station	gestern					gestern bis heute				
	Tagesmittel der Lufttemperatur	Abweichung des Tagesmittels der Lufttemperatur vom Normalwert	Maximum der Lufttemperatur 07 Uhr bis 19 Uhr	Sonneneindauer	Tagesmittel der relativen Luftfeuchte	Niederschlagshöhe 07 Uhr bis 19 Uhr	Niederschlagshöhe 07 Uhr bis 07 Uhr	Minimum der Lufttemperatur 19 Uhr bis 07 Uhr	Minimum der Lufttemperatur am Boden 19 Uhr bis 07 Uhr	
Boltenhagen	17,9	1,3	22	8,9	70	•	•	17	16	
Warnemünde	19,7	3,0	26	9,2	—	•	•	17	16	
Arkona	17,9	1,7	23	12,4	—	•	•	17	16	
Putbus	17,9	1,4	24	—	—	•	•	16	12	
Greifswald	17,6	0,8	25	10,7	62	•	•	16	13	
Boizenburg	19,4	2,6	26	6,7	51	•	•	17	16	
Schwerin	19,7	2,9	26	8,2	53	•	•	17	15	
Marnitz	18,6	1,8	25	—	—	•	•	14	9	
Teterow	19,1	2,4	27	10,4	57	•	•	15	15	
Neubrandenburg	18,4	1,9	26	10,7	53	•	•	15	14	
Ueckermünde	—	—	22	—	—	•	•	16	13	
Seehausen/Altmark	19,5	2,5	27	8,7	54	•	•	17	15	
Gardelegen	19,6	2,6	28	—	—	•	•	17	15	
Magdeburg	20,3	2,7	28	8,6	54	•	•	17	15	
Wernigerode	21,1	4,5	28	—	—	•	•	12	11	
Brocken	15,3	5,4	20	11,4	—	•	•	15	12	
Neuruppin	20,1	3,0	26	9,0	52	•	•	16	15	
Potsdam	20,4	2,9	27	12,4	50	•	•	15	13	
Berlin-Alex	21,9	2,5	27	—	—	•	•	18	—	
Berlin-Schönefeld	20,4	2,7	27	—	—	•	•	16	15	
Angermünde	18,5	0,9	26	10,6	57	•	•	13	11	
Lindenberg	20,5	2,9	26	12,0	45	•	•	16	15	
Frankfurt/Oder	18,4	0,4	27	—	—	•	•	14	10	
Harzgerode	18,1	2,6	26	—	—	•	•	13	11	
Artern	20,6	3,2	29	10,2	49	•	•	14	11	
Wittenberg	20,8	3,2	29	12,0	47	•	•	16	14	
Leipzig-Schkeuditz	21,5	4,2	29	10,7	45	•	•	16	13	
Oschatz	19,7	2,7	29	11,2	59	•	•	12	11	
Dohrflug-Kirchhain	19,2	1,9	28	—	—	•	•	14	12	
Cottbus	19,4	1,3	27	12,4	53	•	•	16	15	
Leinefelde	20,3	4,4	27	9,6	50	•	•	15	10	
Erfurt-Bingersleben	20,2	3,6	28	9,1	49	•	•	17	15	
Meiningen	20,0	4,7	26	7,9	55	•	•	15	12	
Schmücke	17,9	5,4	23	9,1	—	•	•	17	12	
Sonneberg-Neufang	—	—	—	—	—	—	—	—	—	
Gera-Leumnitz	19,4	3,1	28	10,5	61	•	•	15	13	
Plaue	18,5	2,3	27	7,8	56	•	•	12	12	
Karl-Marx-Stadt	19,7	3,7	27	11,9	51	•	•	16	13	
Fichtelberg	14,2	3,4	19	10,7	—	•	•	12	10	
Dresden-Klotzsche	19,5	2,5	27	12,3	54	•	•	17	16	
Zinnwald-Georgenfeld	15,4	3,0	20	12,6	—	•	•	12	10	
Görlitz	18,7	2,0	25	12,0	57	•	•	14	13	

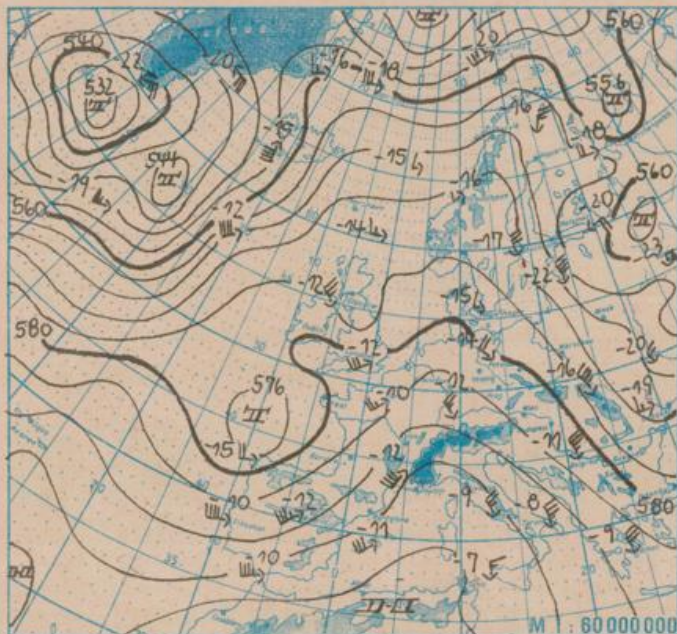
Klimadaten von Potsdam für den 23. Juli					
	Jahr	Wert			
höchstes Tagesmaximum der Lufttemperatur seit 1893	1911	35,7			
tiefstes Tagesminimum der Lufttemperatur seit 1893	1913	8,6			
mittleres Tagesmaximum der Lufttemperatur (1951 bis 1980)		22,5			
mittleres Tagesminimum der Lufttemperatur (1951 bis 1980)		12,9			
Weitere Beobachtungswerte von Potsdam von gestern					
Tagesmittel der relativen Luftfeuchte		50			
Anzahl der Stunden mit einer relativen Luftfeuchte unter 70 %		18			
niedrigster Stundenwert der relativen Luftfeuchte		32			
Anzahl der Stunden mit Niederschlag		0			
Tagessumme der Globalstrahlung gestern					
Potsdam		2407			
Wahnsdorf bei Dresden		2572			
Luftdruck auf Meereshöhe reduziert					
Termin	Warnemünde	Potsdam	Dresden-K.	Erfurt-B.	
gestern 13 Uhr	1023,3	1022,4	1021,9	1020,3	
gestern 19 Uhr	1021,6	1020,2	1020,0	1017,6	
heute 01 Uhr	1021,5	1020,6	1020,6	1019,1	
heute 07 Uhr	1020,2	1019,7	1020,1	1018,0	
Temperaturen im Boden heute 07 Uhr					
	Schwerin	Potsdam	Magdeburg	Erfurt-B.	
Bodentiefe	5 cm	18,4	18,2	19,6	20,1
	10 cm	18,6	20,9	20,0	20,5
	20 cm	19,3	22,2	20,7	21,5
	50 cm	18,1	22,1	18,7	19,6
	100 cm	16,3	19,3	16,2	16,1
Astronomisch mögliche Sonneneindauer (Tageslänge zwischen Sonnenauf- und -untergang)					
54°N	52°30'N	51°N			
16,2	16,0	15,8			
Hinweise und Erläuterungen					
Alle aktuellen Werte sind vorläufig. Einheiten					
Wind:	C (Calme) = Windstille U = schwache, umlaufende Winde	Niederschlagshöhe und Verdunstungshöhe	mm		
Niederschlagshöhe:	- = kein Niederschlag 00 = weniger als 0,05 mm 01 = 0,1 mm 02 = 0,2 mm usw. 1 = 1,0 bis 1,4 mm 2 = 1,5 bis 2,4 mm usw.	Schneehöhe Temperatur Abweichung der Lufttemperatur vom Normalwert Taupunkttemperaturdifferenz Luftdruck	cm °C K K hPa		
Schneehöhe:	- = kein Schnee 1 = 1 cm 2 = 2 cm usw. + = Schneedecke durchbrochen ++ = Schneeflecken	Windgeschwindigkeit Relative Luftfeuchte Sonneneindauer Globalstrahlung Höhe ü. d. Meeresspiegel	m/s % h J/cm² m		

Temperaturvorhersage für die Tage vom 25. Juli bis 29. Juli

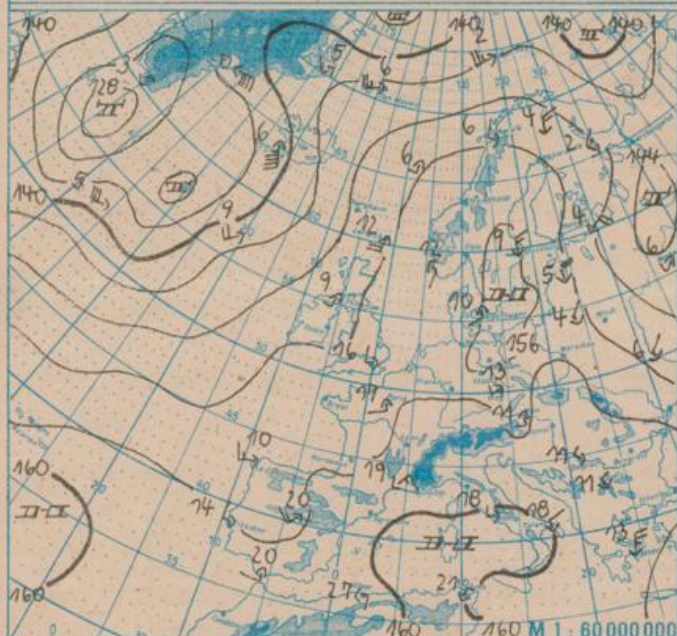
	für die 5 Tage	Di.	Mi.	Do.	Fr.	Sa.
für die Bezirke Rostock, Schwerin und Neubrandenburg	Tiefstwerte	16	15	14	14	14
	Höchstwerte	27	27	26	26	26
	Tagesmittel	22	21	20	20	20
für das Tiefland der übrigen Bezirke	Tiefstwerte	17	16	16	16	15
	Höchstwerte	28	28	27	27	27
	Tagesmittel	22	22	22	22	21
für Höhenlagen oberhalb 500 m HN	Tiefstwerte	14	14	14	14	13
	Höchstwerte	24	24	24	24	24
	Tagesmittel	19	19	19	19	19

Weitergehender Temperaturtrend für den nächsten Sonntag bis Dienstag, den 1. August: leichter Rückgang

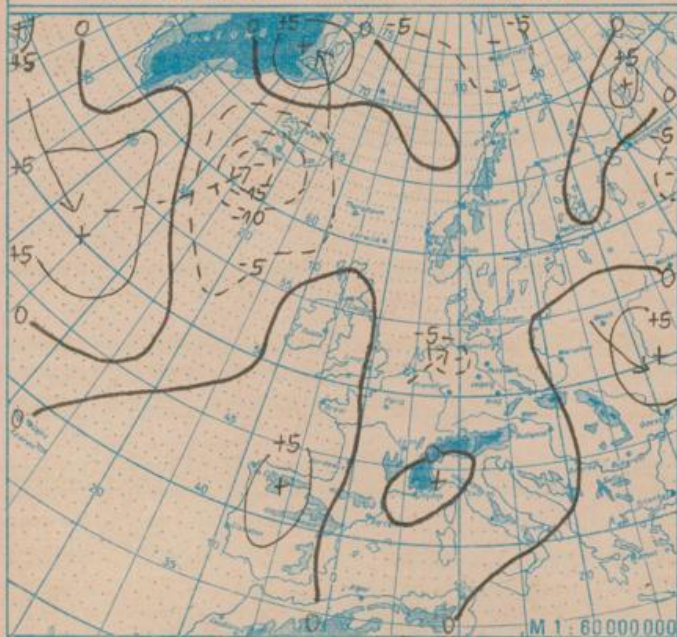
Anmerkung: Mittelfristige Wettervorhersagen lassen keine so hohe räumliche und zeitliche Detaillierung wie kurzfristige Vorhersagen zu. Die angegebenen Werte sind Richtwerte. Es muß mit größeren Toleranzen gerechnet werden.



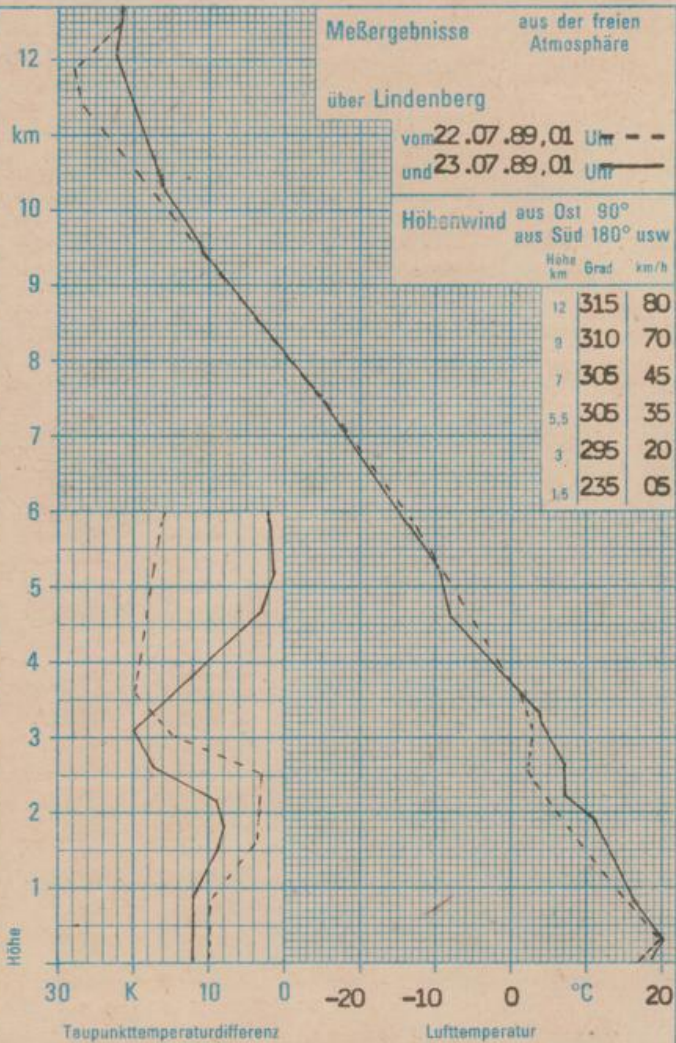
Absolute Topographie 500 hPa in geopotentiellen Dekameter 01 Uhr



Absolute Topographie 850 hPa in geopotentiellen Dekameter 01 Uhr



24 std. Luftdruckänderung seit Vortag 01 Uhr in hPa



### WETTERLAGE UND WETTERENTWICKLUNG

Der Höhenkeil, der von Nordafrika über Mitteleuropa hinweg bis weit nach Norden reicht, hat sich wie erwartet weiter ostwärts verlagert. Während am Sonnabend auf der Keilvorderseite über unserem Gebiet noch eine nordwestliche Höhenströmung herrschte, drehen die Höhenwinde am Sonntag auf westliche, später auf südwestliche Richtungen. Im Bereich des Höhenkeils hält der Warmlufttransport nach West- und Mitteleuropa unvermindert an (vgl. Temperaturen im 850-hPa-Niveau). In der Warmluft steigen die Temperaturen am Sonntag bei uns bei heiterem, zeitweise wolkeigem Himmel auf Werte zwischen 26 und 32 °C an.

Ein Tiefdruckgebiet, das zur Zeit über Frankreich liegt, greift von Westen her mit gewittrigen Störungen auf unseren Raum über und führt in der ersten Wochenhälfte zunehmend schwülwarme Luft heran. Seine Warmfront erreichte bereits am Sonntag vormittag mit Schauern und Gewittern den Südwesten der DDR. In der Folgezeit steht vor allem der Süden unter dem Einfluß des Gewittertiefs, während für den Norden ein Hochdruckgebiet über Skandinavien wetterbestimmend wird.

Wah.