

Täglicher Wetterbericht

Herausgegeben vom Meteorologischen Dienst der DDR

Zentrale Wetterdienststelle Potsdam

Michendorfer Chaussee 23, Potsdam 1561

Nachdruck, auch auszugsweise, nur mit Quellenangabe gestattet.
Bezugspreis monatlich 4,00 M (einschließlich Beilage) EVP 0,15 M

ISSN 0232-5578

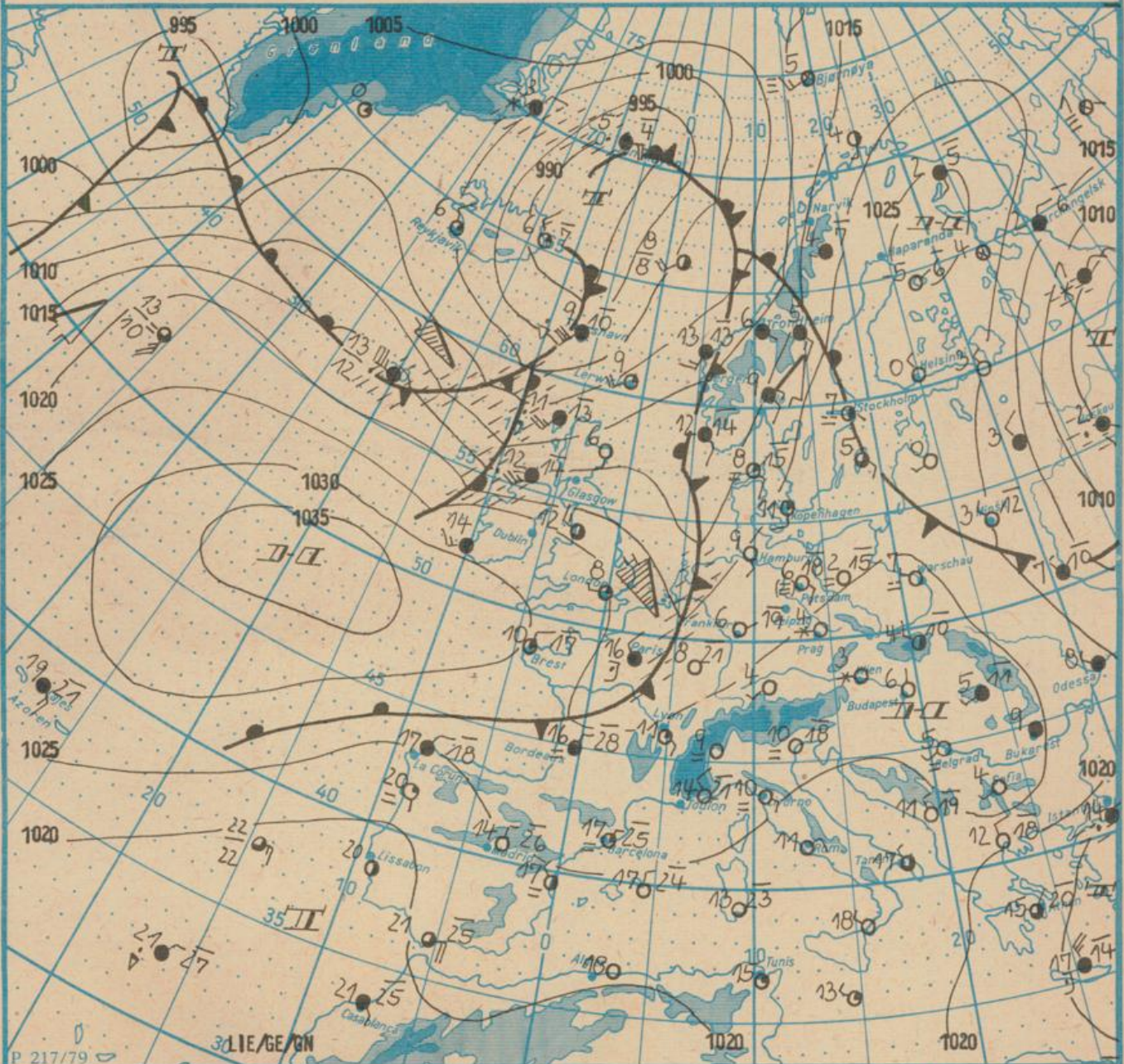
AN (EDV) 603 500

Index 30086

43. Jahrgang

Freitag, den 6. Oktober 1989

Nr. 279



P 217/79

3.11E/GE/BN

Wetterlage

06. 10. 89.

01 Uhr

M 1 : 30 000 000

	Warmfront		Wärmuftströmung		feuchter Dunst		Sprühregen		Graupelschauer		windstill		wolkenlos
	Kaltfront		Kaltluftströmung		flacher Nebel		Regen		Hagelschauer		umlaufender Wind		heiter
	Okklusion		Niederschlagsgebiet		Nebel		Glätteis		Regenschauer		Nordost 5 km/h		wolkig
	Konvergenzlinie		10°C Lufttemperatur		Nebel in der Umgebung		Schnee		Schneeschauer		Ost 10 km/h		stark bewölkt
	Hochdruckgebiet		12°C Wassertemperatur		Tagesmaximum der Lufttemperatur des Vortages		Schneeweiben bzw. Sandsturm		Wetterleuchten		Südost 30 km/h		bedeckt
	Hochdruckkeil		Tiefdruckgebiet		Beobachtungstermin z.B.		Gewitter		Südwest 100 km/h		Bedeckung nicht angebar		Bedeckung nicht angebar

Erscheint täglich, nur im Postbezug erhältlich.
Bestellungen, Abbestellungen und Reklamationen sind an den zuständigen Postzeitungsvertrieb zu richten.

Alle Zeitangaben in MEZ
(Mittleuropäische Zeit)

Station	Höhe über dem Meerespiegel	gestern										heute											
		13 Uhr					19 Uhr					01 Uhr			07 Uhr								
		Wiederrichtung und Windgeschwindigkeit	Maximum der Windspitzen z 15m/s 07 Uhr bis 13 Uhr	Wetter 13 Uhr	Weiterverlauf 07 Uhr bis 13 Uhr	Lufttemperatur	Taupunkttemperaturdifferenz	Wiederrichtung und Windgeschwindigkeit	Maximum der Windspitzen z 15m/s 13 Uhr bis 19 Uhr	Wetter 19 Uhr	Weiterverlauf 13 Uhr bis 19 Uhr	Lufttemperatur	Taupunkttemperaturdifferenz	Wiederrichtung und Windgeschwindigkeit	Maximum der Windspitzen z 15m/s 19 Uhr bis 01 Uhr	Wetter 01 Uhr	Weiterverlauf 19 Uhr bis 01 Uhr	Lufttemperatur	Taupunkttemperaturdifferenz	Wiederrichtung und Windgeschwindigkeit	Maximum der Windspitzen z 15m/s 01 Uhr bis 07 Uhr	Wetter 07 Uhr	Weiterverlauf 01 Uhr bis 07 Uhr
Boltenhagen	15	SE 3	•	☉	15 7	SSE 4	•	☉	13 7	S 5	•	☉	9 6	SW 4	•	☉	7 3						
Warnemünde	4	NNE 2	•	☉	14 8	SE 2	•	☉	13 5	SSE 4	•	☉	10 6	SSE 3	•	☉	8 4						
Arkona	42	WNW 2	•	☉	13 6	SSE 5	•	☉	12 4	SSW 6	•	☉	11 5	S 9	•	☉	11 6						
Putbus	40	SE 2	•	☉	15 7	ESE 1	•	☉	10 3	S 4	•	☉	11 4	SSE 4	•	☉	9 3						
Greifswald	2	NE 1	•	☉	15 7	ESE 1	•	☉	9 1	SSE 3	•	☉	8 3	SSE 4	•	☉	7 3						
Boizenburg	45	SE 4	•	☉	16 11	SE 4	•	☉	13 12	SE 4	•	☉	7 6	S 3	•	☉	7 5						
Schwerin	59	S 2	•	☉	16 9	SE 3	•	☉	13 9	S 3	•	☉	9 6	S 3	•	☉	6 4						
Marnitz	81	SSE 2	•	☉	16 12	SE 1	•	☉	10 7	SSE 3	•	☉	9 7	S 4	•	☉	7 5						
Teterow	46	S 1	•	☉	17 10	SSE 4	•	☉	10 5	S 6	•	☉	7 3	SSE 7	•	☉	6 3						
Neubrandenburg	81	NNE 1	•	☉	14 9	S 3	•	☉	12 5	S 5	•	☉	9 4	SSW 5	•	☉	6 2						
Ueckermünde	1	NE 1	•	☉	13 7	ESE 2	•	☉	10 5	SSE 2	•	☉	7 3	SE 4	•	☉	6 2						
Seehausen/Altmark	21	S 3	•	☉	17 14	SSE 1	•	☉	9 7	SSE 2	•	☉	5 3	SSE 2	•	☉	4 2						
Gardelegen	47	ESE 3	•	☉	17 15	SE 3	•	☉	12 11	S 2	•	☉	7 6	S 1	•	☉	5 2						
Magdeburg	79	ESE 3	•	☉	16 13	SE 2	•	☉	11 8	SSE 2	•	☉	5 3	SSE 2	•	☉	4 3						
Wernigerode	234	ENE 2	•	☉	17 10	WSW 2	•	☉	10 8	U 1	•	☉	5 5	SW 6	•	☉	13 6						
Bracken	1142	S 4	•	☉	12 19	S 10	•	☉	8 13	WSW 12	15	☉	7 5	SW 17	21	☉	7 1						
Neuruppin	38	SSE 2	•	☉	16 10	SE 2	•	☉	12 5	SE 1	•	☉	8 4	SSE 3	•	☉	6 2						
Potsdam	81	U 1	•	☉	16 14	ESE 3	•	☉	10 8	SE 4	•	☉	6 3	S 4	•	☉	5 3						
Berlin-Alex	38	-	-	☉	16 12	-	-	☉	13 9	-	-	☉	9 5	-	-	☉	6 4						
Berlin-Schönefeld	47	SW 2	•	☉	15 12	ESE 3	•	☉	10 6	SE 2	•	☉	5 3	S 2	•	☉	4 2						
Angermünde	56	U 1	•	☉	16 10	SSE 3	•	☉	12 7	SSE 2	•	☉	7 4	S 3	•	☉	5 2						
Lindenberg	98	S 1	•	☉	15 10	E 3	•	☉	11 6	SE 3	•	☉	7 3	S 3	•	☉	4 2						
Frankfurt/Oder	21	SSE 1	-	☉	15 8	ESE 1	-	☉	8 1	C	-	☉	3 0	SSW 2	-	☉	3 0						
Harzgerode	403	S 2	•	☉	16 15	SSW 2	•	☉	7 6	SW 4	•	☉	6 5	WSW 2	•	☉	4 2						
Artern	164	C	•	☉	15 11	SE 2	•	☉	13 11	C	•	☉	4 2	C	•	☉	3 1						
Wittenberg	105	SE 2	•	☉	16 14	E 2	•	☉	12 10	E 3	•	☉	6 5	C	•	☉	4 2						
Leipzig-Schkeuditz	131	S 2	•	☉	16 14	ESE 4	•	☉	12 7	S 4	•	☉	7 3	SSW 5	•	☉	6 3						
Oschatz	150	ESE 1	•	☉	15 11	C	•	☉	7 2	SSW 2	•	☉	7 2	SSW 2	•	☉	7 4						
Doberlug-Kirchhain	97	U 1	•	☉	15 9	ESE 2	•	☉	7 8	SSE 3	•	☉	3 4	S 4	•	☉	4 3						
Cottbus	69	WNW 2	•	☉	15 12	U 1	•	☉	8 5	U 1	•	☉	6 3	S 3	•	☉	7 4						
Leinefelde	356	SSE 2	•	☉	16 14	S 1	•	☉	10 7	WSW 2	•	☉	10 9	W 4	•	☉	10 6						
Erfurt-Bindersleben	312	N 2	•	☉	14 12	U 2	•	☉	12 10	S 2	•	☉	6 5	S 3	•	☉	7 5						
Meiningen	450	SSE 2	•	☉	13 10	C	•	☉	10 8	SSE 2	•	☉	4 1	SSE 2	•	☉	3 1						
Schmücke	937	WSW 4	•	☉	12 10	SW 4	•	☉	7 6	SW 7	•	☉	7 6	WSW 5	•	☉	5 2						
Sonneberg-Neufang	626	SSW 2	•	☉	13 12	S 2	•	☉	9 9	S 2	•	☉	7 7	ESE 2	•	☉	5 5						
Gera-Leumnitz	311	SSE 2	•	☉	16 14	ESE 1	•	☉	9 5	S 5	•	☉	6 3	S 7	•	☉	5 2						
Plauen	386	U 1	•	☉	17 12	S 3	•	☉	11 10	-	3	☉	4 3	-	3	☉	5 4						
Karl-Marx-Stadt	418	C	•	☉	14 10	ESE 2	•	☉	11 7	S 2	•	☉	8 6	SSW 4	•	☉	7 6						
Fichtelberg	1213	U 1	•	☉	10 9	S 9	•	☉	6 5	SSW 8	•	☉	7 9	WSW 11	•	☉	6 8						
Dresden-Klotzsche	222	U 1	•	☉	15 11	ENE 1	•	☉	10 6	SE 2	•	☉	6 2	SE 4	•	☉	6 2						
Zinnwald-Georgenfeld	877	SSE 2	•	☉	10 7	SSW 4	•	☉	5 4	S 3	•	☉	5 4	SSW 6	•	☉	5 4						
Görlitz	237	C	•	☉	14 10	C	•	☉	9 4	C	•	☉	5 1	SSW 5	•	☉	8 5						

Meteorologische Beobachtungswerte aus dem Ausland

* Zeitangaben in Ortszeit

Station	Höhe über dem Meerespiegel	Wetter gestern 13 Uhr	Niederschlagshöhe gestern 07 Uhr bis 19 Uhr	Maximum der Lufttemperatur gestern 07 Uhr bis 19 Uhr	Niederschlagshöhe gestern 19 Uhr bis heute 07 Uhr	Minimum der Lufttemperatur gestern 19 Uhr bis heute 07 Uhr	Station	Höhe über dem Meerespiegel	Wetter gestern 13 Uhr	Niederschlagshöhe gestern 07 Uhr bis 19 Uhr	Maximum der Lufttemperatur gestern 07 Uhr bis 19 Uhr	Niederschlagshöhe gestern 19 Uhr bis heute 07 Uhr	Minimum der Lufttemperatur gestern 19 Uhr bis heute 07 Uhr	
Moskau	156	•☉☉	9	2	02	1	Bukarest	94	☉	•	18	•	6	
Leningrad	4	☉☉☉	03	7	1	1	Constanza	31	☉	•	14	•	10	
Kiew	179	☉☉☉	03	10	•	5	Sofia	595	☉	•	12	•	1	
Taschkent	428	☉	•	31	•	13	Varna	43	☉	•	16	•	9	
Irkutsk	485	☉	•	7	•	-	Rom	2	☉	•	21	•	7	
Warschau	106	☉	•	13	•	2	Wien	183	☉	•	15	•	1	
Gdansk	149	☉	•	15	•	3	Genf	430	☉	•	21	•	6	
Jelenia Gora	342	☉	•	14	•	-1	München	530	☉	•	-	•	3	
Prag	380	☉	•	15	•	1	Köln	91	☉	•	20	1	8	
Cheb	474	☉	•	18	•	-0	Bremen	3	☉	•	18	05	6	
Brno	238	☉	•	14	•	1	Paris	89	☉	•	23	01	11	
Poprad	718	☉	•	10	•	2	Rotterdam	-4	☉	•	19	2	10	
Budapest	139	☉	•	15	•	3	London	24	☉	•	5	21	00	5
Szeged	83	☉	•	17	•	-0	Oslo	204	☉☉☉	•	01	10	-	-
Belgrad	96	☉	•	16	•	3	Stockholm	15	☉	•	15	•	5	

Station	gestern					gestern bis heute				Klimadaten von Potsdam für den 6. Oktober					
	Tagesmittel der Lufttemperatur	Abweichung des Tagesmittels der Lufttemperatur vom Normalwert	Maximum der Lufttemperatur 07 Uhr bis 19 Uhr	Sonnenscheindauer	Tagesmittel der relativen Luftfeuchte	Niederschlagshöhe 07 Uhr bis 19 Uhr	Niederschlagshöhe 07 Uhr bis 07 Uhr	Minimum der Lufttemperatur 19 Uhr bis 07 Uhr	Minimum der Lufttemperatur am Boden 19 Uhr bis 07 Uhr	Jahr	Wert				
Boltenhagen	11,3	0,5	16	10,0	70	.	.	6	4	höchstes Tagesmaximum der Lufttemperatur seit 1893	1947	24,9			
Warnemünde	12,6	1,7	16	6,6	-	.	.	7	6	tiefstes Tagesminimum der Lufttemperatur seit 1893	1912	-2,4			
Arkona	12,1	1,2	14	4,4	-	.	.	10	9	mittleres Tagesmaximum der Lufttemperatur (1951 bis 1980)		15,6			
Putbus	11,0	0,9	15	-	80	.	.	9	5	mittleres Tagesminimum der Lufttemperatur (1951 bis 1980)		6,7			
Greifswald	11,1	0,9	15	8,7	79	.	.	7	3	Weitere Beobachtungswerte von Potsdam von gestern					
Boizenburg	9,9	-0,4	17	9,9	62	.	.	5	4	Tagesmittel der relativen Luftfeuchte		63			
Schwerin	10,8	0,3	18	9,5	69	.	.	6	4	Anzahl der Stunden mit einer relativen Luftfeuchte unter 70 %		14			
Marnitz	10,3	0,3	17	-	-	.	.	7	2	niedrigster Stundenwert der relativen Luftfeuchte		38			
Teterow	11,6	1,3	17	7,2	71	.	.	5	3	Anzahl der Stunden mit Niederschlag		0			
Neubrandenburg	11,6	1,6	17	7,4	71	.	.	6	5	Tagesumme der Globalstrahlung gestern					
Ueckermünde	11,1	0,9	14	-	76	.	.	6	3	Potsdam		1195			
Seehausen/Altmark	7,8	-2,6	18	9,3	69	.	.	4	-1	Wahnsdorf bei Dresden		1274			
Gardelegen	7,8	-2,5	18	-	-	.	.	5	3	Luftdruck auf Meereshöhe reduziert					
Magdeburg	8,4	-2,9	18	9,6	64	.	.	3	1	Termin	Warnemünde	Potsdam	Dresden-K.	Erfurt-B.	
Wernigerode	9,2	-1,5	19	-	-	.	.	4	2	gestern 13 Uhr	1027,2	1027,2	1027,5	1026,6	
Brocken	8,4	-3,1	12	10,5	-	.	.	7	4	gestern 19 Uhr	1023,9	1025,3	1026,0	1024,8	
Neuruppin	10,9	0,3	17	8,3	69	.	.	5	5	heute 01 Uhr	1021,2	1023,2	1024,8	1024,2	
Potsdam	9,9	-0,8	18	10,1	63	.	.	3	2	heute 07 Uhr	1016,4	1019,5	1022,0	1021,3	
Berlin-Alex	11,8	-0,6	17	-	-	.	.	6	-	Temperaturen im Boden heute 07 Uhr					
Berlin-Schönefeld	8,8	-1,9	17	-	-	.	.	3	2		Schwarin	Potsdam	Magdeburg	Erfurt-B.	
Angermünde	11,8	1,8	17	8,1	63	.	.	4	3	Bodentiefe	5 cm	8,5	4,8	7,1	6,3
Lindenberg	9,7	-1,0	15	8,1	69	.	.	4	2		10 cm	9,8	7,6	8,3	7,8
Frankfurt/Oder	8,1	-2,5	16	-	-	.	.	2	-1		20 cm	11,8	10,1	11,3	10,2
Harzgerode	6,8	-1,6	16	-	70	.	.	3	-0		50 cm	13,4	13,4	13,5	12,4
Artern	7,8	-2,8	18	8,8	74	.	.	2	0		100 cm	14,4	15,1	14,3	13,9
Wittenberg	9,1	-1,8	17	9,4	63	.	.	4	1	Astronomisch mögliche Sonnenscheindauer (Tageslänge zwischen Sonnenauf- und -untergang)					
Leipzig-Schkeuditz	9,4	-1,5	18	9,7	66	.	.	5	2	54°N	52°30'N	51°N			
Oschatz	7,7	-2,6	17	9,2	79	.	.	4	1	11,2	11,2	11,3			
Doberlug-Kirchhain	6,3	-4,1	17	-	-	.	.	2	-2	Hinweise und Erläuterungen					
Cottbus	8,2	-2,5	17	9,1	74	.	.	5	-1	Alle aktuellen Werte sind vorläufig. Einheiten					
Leinefelde	9,1	-0,8	17	10,5	62	.	.	7	2	Wind:	C (Calm) = Windstille	Niederschlagshöhe und Verdunstungshöhe	mm		
Erfurt-Bindersleben	8,6	-1,7	17	10,1	62	.	.	6	4	U = schwache, umlaufende Winde	Niederschlagshöhe	Schneehöhe	cm		
Meiningen	6,9	-2,5	15	9,7	75	.	.	2	1	Niederschlagshöhe: - = kein Niederschlag	Temperatur	Temperatur	°C		
Schmücke	7,3	1,2	13	9,4	-	.	.	5	2	00 = weniger als 0,05 mm	Abweichung der Lufttemperatur vom Normalwert	K			
Sonneberg-Neufang	8,7	0,0	15	11,1	57	.	.	5	1	01 = 0,1 mm	Taupunkttemperatur-differenz	K			
Gera-Leumnitz	8,3	-1,9	18	9,9	70	.	.	5	2	02 = 0,2 mm usw.	Luftdruck	hPa			
Plauen	7,7	-2,1	18	9,8	66	.	.	1	0	1 = 1,0 bis 1,4 mm	Windgeschwindigkeit	m/s			
Karl-Marx-Stadt	9,5	-0,8	17	10,5	61	.	.	6	3	2 = 1,5 bis 2,4 mm usw.	Relative Luftfeuchte	%			
Fichtelberg	6,7	1,4	12	10,7	-	.	.	5	3	Schneehöhe: - = kein Schnee	Sonnenscheindauer	h			
Dresden-Klotzsche	8,5	-2,4	16	9,9	72	.	.	5	4	1 = 1 cm	Globalstrahlung	J/cm ²			
Zinnwald-Georgenfeld	5,8	-1,0	11	10,6	-	.	.	4	1	2 = 2 cm usw.	Höhe u.d. Meeresspiegel	m			
Görlitz	7,9	-2,5	15	10,0	78	.	.	4	2	+ = Schneedecke durchbrochen					
						.	.			++ = Schneeflecken					

Hinweis an die Leser des Täglichen Wetterberichtes (TWB) und des Monatlichen Witterungsberichtes (MWB) zu auftretenden Differenzen der Monatssummen der Niederschlagshöhe in den beiden Veröffentlichungen des Meteorologischen Dienstes der DDR

Auf Grund von Anfragen zu aufgetretenen Differenzen der Monatssummen der Niederschlagshöhe in den beiden o. g., Veröffentlichungen des MD sehen wir uns veranlaßt, nachfolgende Erläuterungen zu geben.

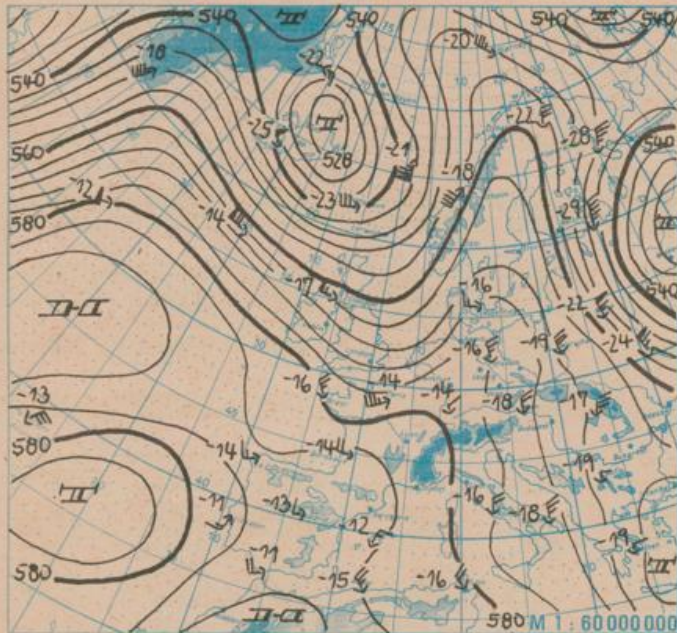
Im Meteorologischen Dienst der DDR werden zwei Niederschlagsmeßreihen geführt:
 1. die Klimareihe - täglich eine Messung um 07 Uhr MEZ
 2. die synoptische Reihe - täglich vier Messungen 01, 07, 13, 19 Uhr MEZ

Die Meßwerte der Klimareihe werden als ein Wert der Tagessumme der Niederschlagshöhe mit einer Genauigkeit von Zehntel-Millimeter gewonnen. Daraus wird die Dekaden- bzw. Monatssumme mit gleicher Genauigkeit berechnet.

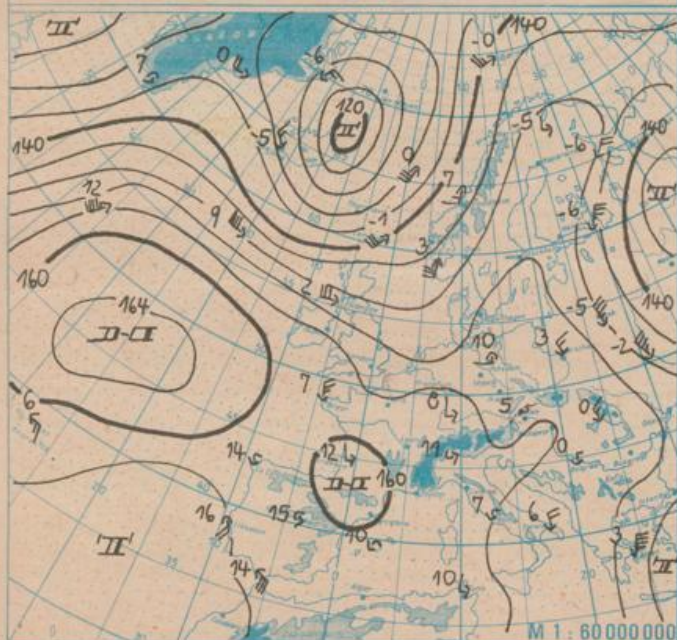
Die Niederschlagswerte der synoptischen Reihe dagegen werden aller 6 und 12 Stunden, also 2- bzw. 4mal täglich ebenfalls mit einer Genauigkeit von Zehntel-Millimeter erfaßt und nach einem speziellen internationalen Code im Wetterschlüssel an die Zentrale Wetterdienststelle Potsdam gemeldet.

Auf Grund der unterschiedlichen Meßtermine in der Klima- und synoptischen Reihe werden die Niederschläge in zwei getrennten Meßgeräten erfaßt, wobei dadurch schon Unterschiede in der aufgefangenen Niederschlagsmenge feststellbar sind.

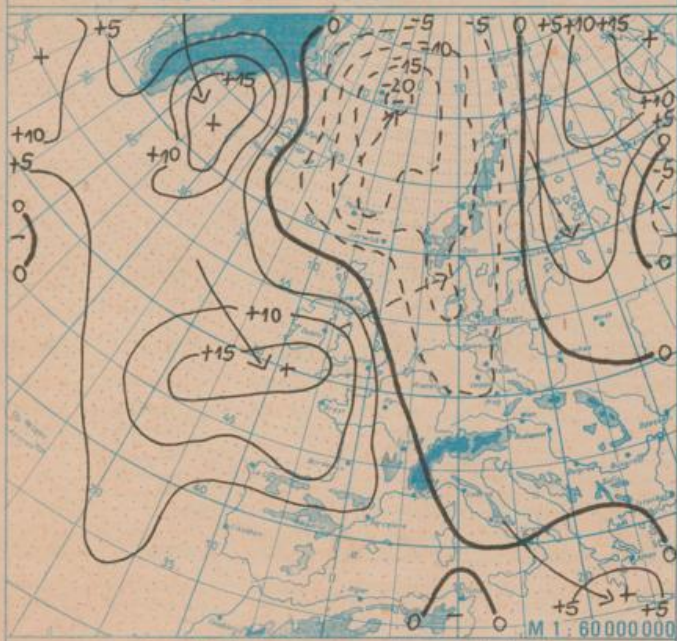
Fortsetzung folgt im TWB Nr. 282



Absolute Topographie 500 hPa in geopotentiellen Dekameter 01 Uhr



Absolute Topographie 850 hPa in geopotentiellen Dekameter 01 Uhr



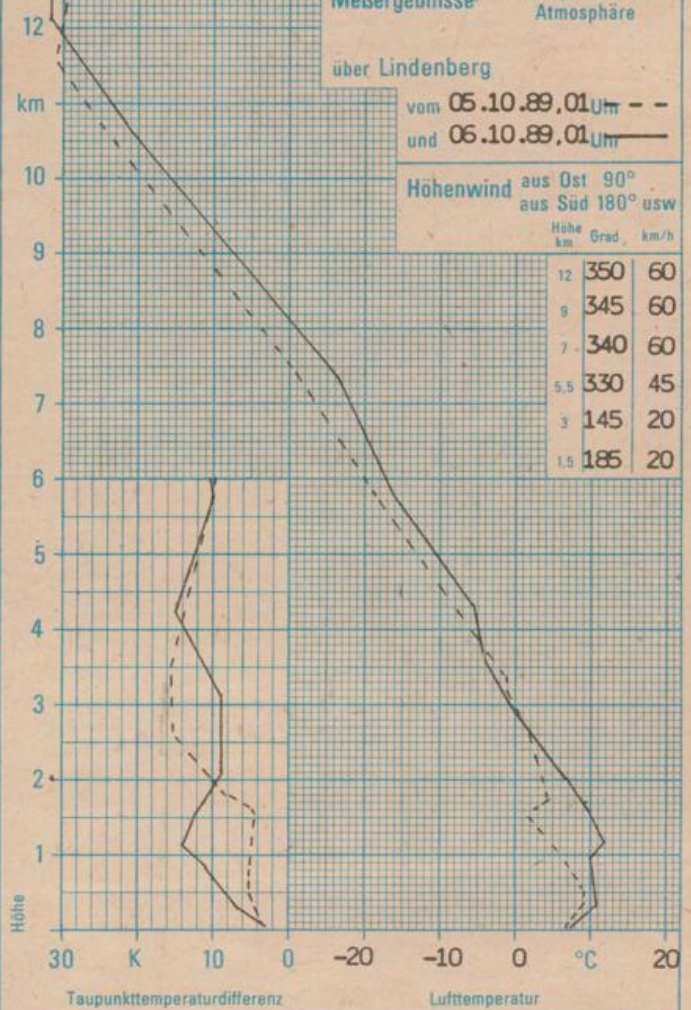
24 std. Luftdruckänderung seit Vortag 01 Uhr in hPa

Meßergebnisse aus der freien Atmosphäre

über Lindenberg

vom 05.10.89, 01 Uhr --
und 06.10.89, 01 Uhr

Höhenwind aus Ost 90°
aus Süd 180° usw



WETTERLAGE UND WETTERENTWICKLUNG

Der am Vortag noch weit nach Norden weisende Höhenhochkeil über Westeuropa hat sich ostwärts verlagert und dabei etwas abgeschwächt. Der nachfolgende Höhentrog hat am Freitag mit seiner Achse die Nordsee erreicht. Dieser Trog drängt den Keil weiter ostwärts ab. Er wird ab Sonnabend für das Gebiet der DDR wetterbestimmend. Der Trog verändert zumindest bis Wochenanfang seine Lage über Mitteleuropa kaum. Ein weiteres Höhentief, zur Zeit noch über Neufundland liegend, wird in den nächsten Tagen den Atlantik überqueren und am Montag/Dienstag den Kontinent erreichen. Es wird in den noch immer über unserem Raum liegenden Trog einbezogen, so daß sich in der nächsten Woche ein umfangreicher Höhentiefkomplex über West- und Mitteleuropa befindet.

Das ursprünglich weite Teile Europas überdeckende Hochdruckgebiet hat sich in den vergangenen 24 Stunden ebenfalls unter Abschwächung südostwärts in Richtung Balkan bewegt. Es schuf Platz für atlantische Tiefausläufer, die am Freitag und am Sonnabend auf Mitteleuropa übergreifen und erstmals seit längerer Zeit Niederschläge bei uns verursachen werden. In den nächsten Tagen bleibt es unbeständig und naßkalt.

Lie.