

Täglicher Wetterbericht

Herausgegeben vom Meteorologischen Dienst der DDR

Zentrale Wetterdienststelle Potsdam

Michendorfer Chaussee 23, Potsdam 1561

Nachdruck, auch auszugsweise, nur mit Quellenangabe gestattet.
Bezugspreis monatlich 4,00 M (einschließlich Beilage) EVP 0,15 M
ISSN 0232-5578

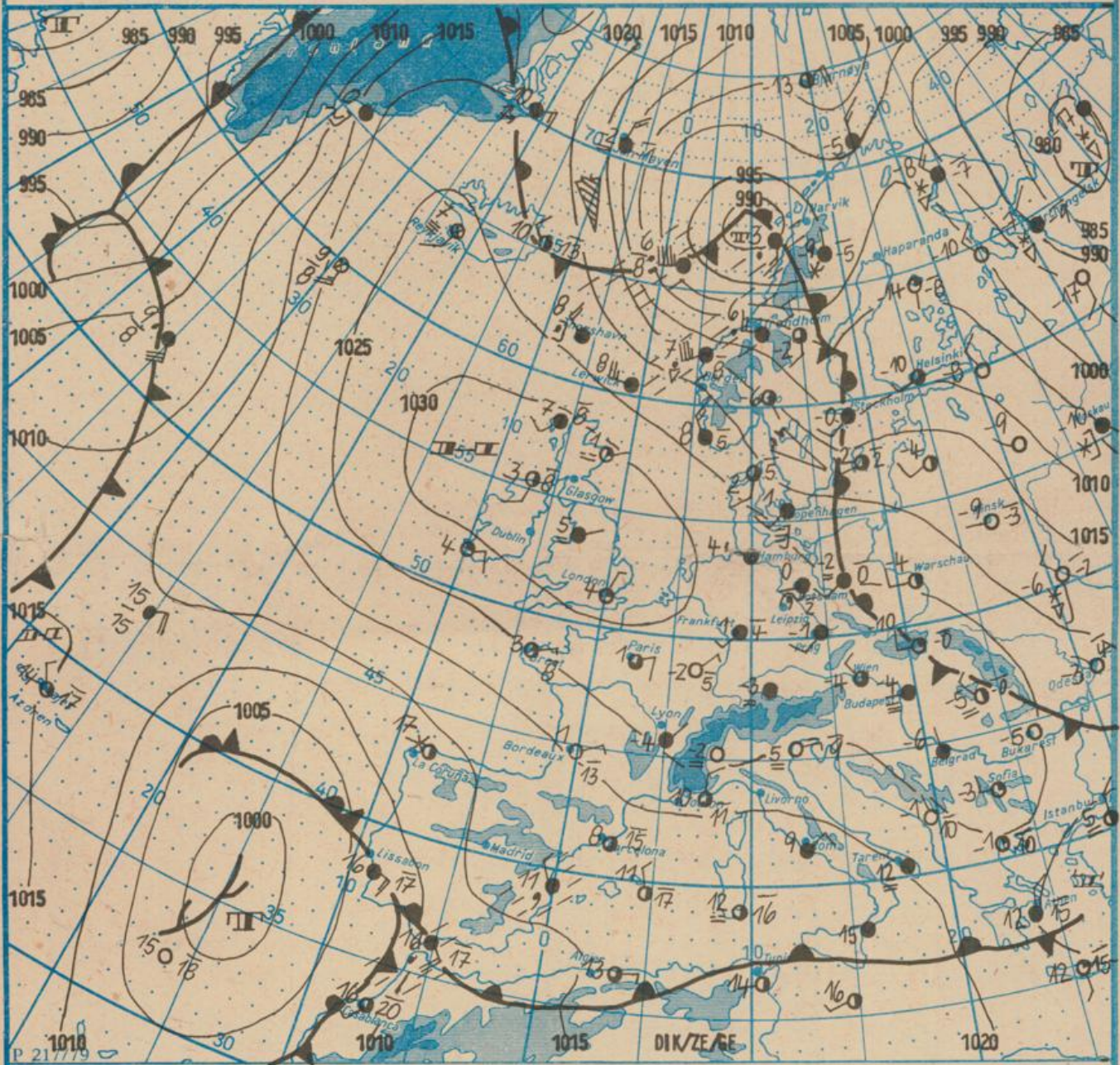
Index 30086

AN (EDV) 603 500

43 Jahrgang

Mittwoch, den 6. Dezember 1989

Nr. 340



Wetterlage

06. 12. 89, 01 Uhr

M 1 : 30 000 000

	Warmfront		Warmluftströmung		feuchter Dunst		Sprühregen		Graupelschauer		windstill		wolkenlos
	Kaltfront		Kaltluftströmung		flacher Nebel		Regen		Hagelschauer		umlaufender Wind		heiter
	Oklusion		Niederschlagsgebiet		Nebel		Glatteis		Regenschauer		Nordost, 5 km/h		wolkig
	Konvergenzlinie		10°C Lufttemperatur		Nebel in der Umgebung		Schnee		Schneeschauer		Ost, 10 km/h		stark bewölkt
	Hochdruckgebiet		12°C Wassertemperatur		Schnee in der Umgebung		Schneestreiben bzw. Sandsturm		Westerleuchten		Südost, 30 km/h		bedeckt
	Hochdruckkeil		Tagesmaximum der Luft- temperatur des Vortages		während der letzten Stunden, aber nicht zum Beobachtungstermin z.B. *		Gewitter		Südwest, 100 km/h		Bedeckung nicht angebar		

Erscheint täglich, nur im Postbezug erhältlich.
Bestellungen, Abbestellungen und Reklamationen sind
an den zuständigen Postzeitungsvertrieb zu richten.

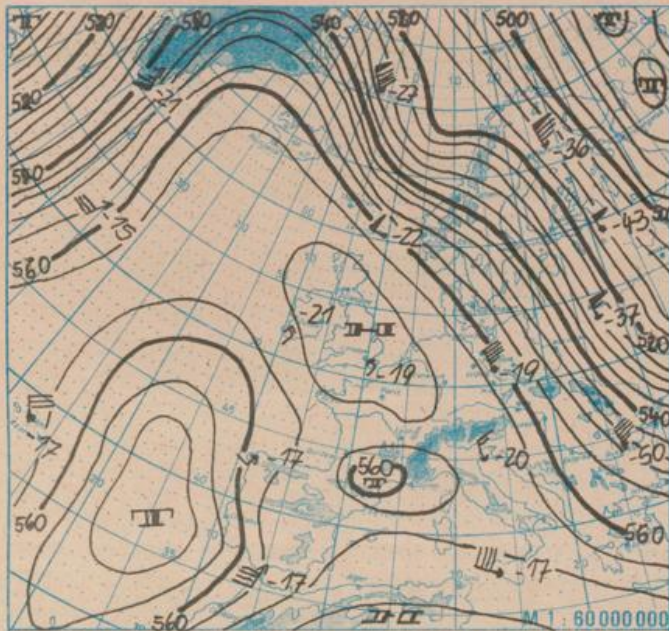
Alle Zeitangaben in MEZ
(Mitteleuropäische Zeit)

Station	Höhe über dem Meeresspiegel	gestern										heute													
		13 Uhr					19 Uhr					01 Uhr					07 Uhr								
		Windrichtung und Windgeschwindigkeit	Maximum der Windspitzen $\geq 15m/s$ 07 Uhr bis 13 Uhr	Wetter 13 Uhr	Wetterverlauf 07 Uhr bis 13 Uhr	Lufttemperatur	Taupunkttemperaturdifferenz	Windrichtung und Windgeschwindigkeit	Maximum der Windspitzen $\geq 15m/s$ 13 Uhr bis 19 Uhr	Wetter 19 Uhr	Wetterverlauf 13 Uhr bis 19 Uhr	Lufttemperatur	Taupunkttemperaturdifferenz	Windrichtung und Windgeschwindigkeit	Maximum der Windspitzen $\geq 15m/s$ 19 Uhr bis 01 Uhr	Wetter 01 Uhr	Wetterverlauf 19 Uhr bis 01 Uhr	Lufttemperatur	Taupunkttemperaturdifferenz	Windrichtung und Windgeschwindigkeit	Maximum der Windspitzen $\geq 15m/s$ 01 Uhr bis 07 Uhr	Wetter 07 Uhr	Wetterverlauf 01 Uhr bis 07 Uhr	Lufttemperatur	Taupunkttemperaturdifferenz
Bollnshagen	15	WSW 3	•	☁	•	2	1	SW 3	•	☁	•	1	0	W 4	•	☁	•	1	0	W 6	•	☁	•	5	1
Warnemünde	4	S 2	•	☁	•	2	1	SSW 3	•	☁	•	2	1	SSW 3	•	☁	•	1	0	W 6	•	☁	•	5	0
Arkona	42	SSW 6	•	☁	•	4	6	SW 4	•	☁	•	0	2	WSW 6	•	☁	•	2	1	WSW 11	•	☁	•	5	1
Putbus	40	SW 3	•	☁	•	3	3	SSW 3	•	☁	•	1	1	SW 5	•	☁	•	1	1	SW 6	•	☁	•	2	1
Greifswald	2	SW 2	•	☁	•	-1	0	SSW 3	•	☁	•	1	1	SW 3	•	☁	•	1	0	SW 5	•	☁	•	1	1
Boizenburg	45	W 3	•	☁	•	1	2	C	•	☁	•	0	1	W 4	•	☁	•	1	2	W 5	•	☁	•	4	2
Schwerin	59	WSW 3	•	☁	•	1	1	U 1	•	☁	•	0	1	W 3	•	☁	•	0	1	W 4	•	☁	•	3	1
Marnitz	81	SW 2	•	☁	•	2	1	MSW 4	•	☁	•	1	1	WSW 3	•	☁	•	1	1	WSW 5	•	☁	•	2	1
Teterow	46	S 3	•	☁	•	1	1	SW 3	•	☁	•	1	1	WSW 5	•	☁	•	0	0	WSW 6	•	☁	•	2	0
Neubrandenburg	81	WSW 3	•	☁	•	0	0	W 2	•	☁	•	0	1	W 4	•	☁	•	-0	1	WSW 6	•	☁	•	-0	0
Ueckermünde	1	SSW 2	•	☁	•	-1	0	S 2	•	☁	•	-0	0	SW 2	•	☁	•	1	1	SSW 5	•	☁	•	1	1
Seehausen/Altmark	21	W 1	•	☁	•	2	0	NNW 2	•	☁	•	1	0	C	•	☁	•	1	0	W 4	•	☁	•	3	0
Gardelegen	47	WSW 3	•	☁	•	2	1	W 2	•	☁	•	1	1	WSW 2	•	☁	•	1	0	W 4	•	☁	•	3	1
Magdeburg	78	U 1	•	☁	•	3	2	NW 2	•	☁	•	1	1	W 3	•	☁	•	1	1	W 4	•	☁	•	3	1
Wernigerode	234	NNW 5	•	☁	•	4	4	NW 5	•	☁	•	3	3	NW 4	•	☁	•	3	3	NNW 2	•	☁	•	3	2
Brocken	1142	NNW 11	17	☁	•	-2	5	NW 17	22	☁	•	-3	0	NNW 15	22	☁	•	-2	0	NNW 11	20	☁	•	-1	0
Neuruppin	38	SW 1	•	☁	•	2	1	WSW 2	•	☁	•	1	1	WSW 1	•	☁	•	0	1	SW 2	•	☁	•	1	1
Potsdam	81	SW 2	•	☁	•	2	1	WSW 2	•	☁	•	1	1	W 2	•	☁	•	0	1	WSW 4	•	☁	•	1	1
Berlin-Alex	38	-	-	☁	•	4	4	-	-	☁	•	3	4	-	-	☁	•	2	3	-	-	☁	•	2	2
Berlin-Schönefeld	47	SW 2	•	☁	•	2	0	SSW 2	•	☁	•	1	0	W 4	•	☁	•	1	2	SW 4	•	☁	•	1	1
Angermünde	56	W 3	•	☁	•	-0	2	U 1	•	☁	•	0	1	U 1	•	☁	•	1	1	WSW 5	•	☁	•	-0	2
Lindenberg	98	SW 1	•	☁	•	0	0	S 1	•	☁	•	-0	0	SW 2	•	☁	•	-0	0	W 4	•	☁	•	0	1
Frankfurt/Oder	21	SW 2	•	☁	•	0	0	S 2	•	☁	•	0	0	S 2	•	☁	•	1	1	WSW 3	•	☁	•	1	1
Harzgerode	403	NNW 5	•	☁	•	3	4	NW 4	•	☁	•	2	4	NNW 2	•	☁	•	2	3	WSW 2	•	☁	•	2	1
Artern	164	C	•	☁	•	1	1	NNW 1	•	☁	•	-2	1	C	•	☁	•	-1	1	C	•	☁	•	0	1
Wittenberg	105	W 1	•	☁	•	2	2	W 1	•	☁	•	1	2	W 1	•	☁	•	0	1	SW 1	•	☁	•	1	2
Leipzig-Schkeuditz	131	NNW 1	•	☁	•	2	1	W 5	•	☁	•	1	1	W 1	•	☁	•	1	1	SW 3	•	☁	•	1	2
Oschatz	150	C	•	☁	•	2	2	WSW 3	•	☁	•	1	2	NW 2	•	☁	•	1	2	WSW 3	•	☁	•	2	2
Doberlug-Kirchhain	97	U 1	•	☁	•	2	1	U 1	•	☁	•	1	1	W 3	•	☁	•	0	1	SSW 4	•	☁	•	1	2
Cottbus	89	U 1	•	☁	•	1	1	U 1	•	☁	•	0	1	WSW 2	•	☁	•	0	1	WSW 3	•	☁	•	0	2
Leinefelde	356	NW 2	•	☁	•	3	2	NW 3	•	☁	•	2	3	WSW 1	•	☁	•	1	1	W 2	•	☁	•	2	1
Erfurt-Bindersleben	312	W 1	•	☁	•	2	3	W 3	•	☁	•	1	3	W 2	•	☁	•	1	2	WSW 2	•	☁	•	1	1
Meiningen	450	N 2	•	☁	•	1	3	NNW 1	•	☁	•	1	3	NNW 1	•	☁	•	1	2	C	•	☁	•	0	2
Schmücke	937	N 2	•	☁	•	-2	0	N 2	•	☁	•	-3	0	NNW 4	•	☁	•	-3	0	NNW 3	•	☁	•	-2	0
Sonneberg-Neufang	626	NN 2	•	☁	•	0	3	U 1	•	☁	•	-1	3	U 1	•	☁	•	-1	2	WSW 2	•	☁	•	-1	2
Gera-Leumnitz	311	C	•	☁	•	1	0	WSW 2	•	☁	•	0	2	W 1	•	☁	•	1	1	SW 3	•	☁	•	1	1
Plauen	386	SW 3	•	☁	•	1	3	C	•	☁	•	1	4	U 1	•	☁	•	1	3	U 1	•	☁	•	-0	3
Karl-Marx-Stadt	418	WSW 2	•	☁	•	0	2	WSW 4	•	☁	•	0	3	WSW 2	•	☁	•	-0	2	SW 4	•	☁	•	0	2
Fichtelberg	1213	NW 7	•	☁	•	-5	0	NNW 9	•	☁	•	-6	0	NNW 8	•	☁	•	-6	0	NW 6	•	☁	•	-6	0
Dresden-Klotzsche	222	NNW 1	•	☁	•	1	1	WSW 2	•	☁	•	1	2	W 4	•	☁	•	1	1	WSW 3	•	☁	•	1	2
Zinnwald-Georgenfeld	877	NNW 4	•	☁	•	-3	1	NNW 5	•	☁	•	-4	1	C	•	☁	•	-4	1	NNW 8	•	☁	•	-3	1
Görlitz	237	W 2	•	☁	•	1	1	C	•	☁	•	-0	1	SW 2	•	☁	•	0	1	WSW 5	•	☁	•	1	2

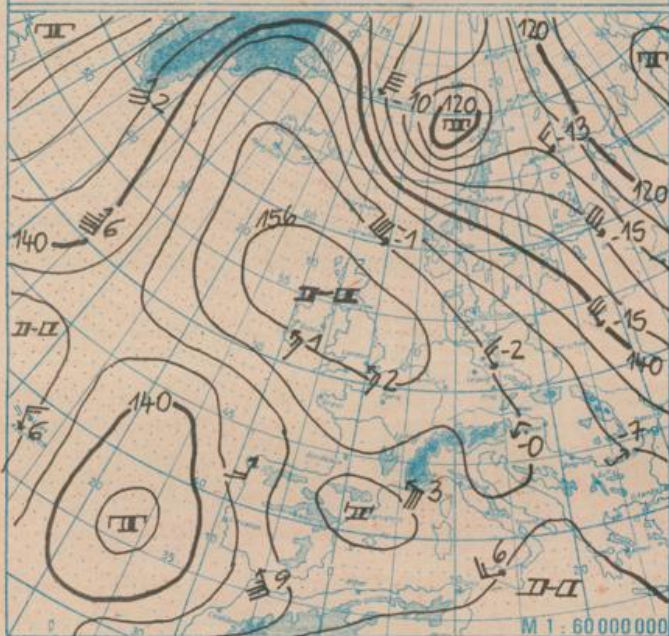
Meteorologische Beobachtungswerte aus dem Ausland

* Zeitangaben in Ortszeit

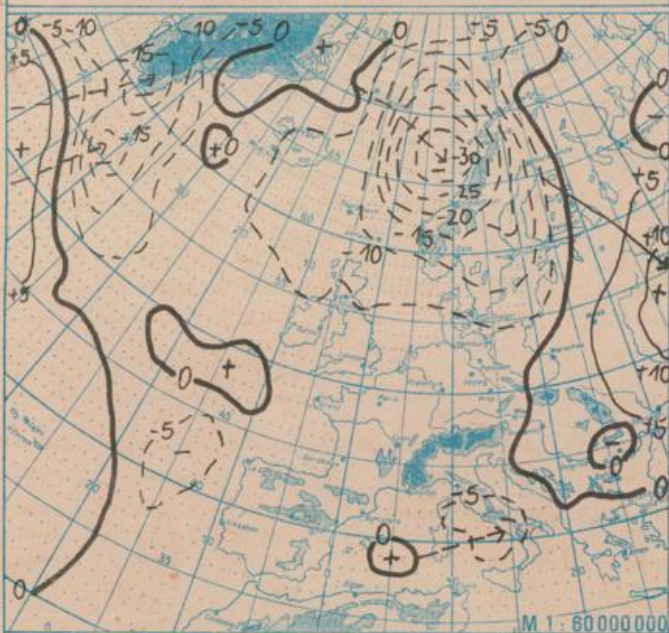
Station	Höhe über dem Meeresspiegel	Wetter gestern 13 Uhr	Niederschlagshöhe gestern 07 Uhr bis 19 Uhr	Maximum der Lufttemperatur gestern 07 Uhr bis 19 Uhr	Niederschlagshöhe gestern 19 Uhr bis heute 07 Uhr	Minimum der Lufttemperatur gestern 19 Uhr bis heute 07 Uhr	Station	Höhe über dem Meeresspiegel	Wetter gestern 13 Uhr	Niederschlagshöhe gestern 07 Uhr bis 19 Uhr	Maximum der Lufttemperatur gestern 07 Uhr bis 19 Uhr	Niederschlagshöhe gestern 19 Uhr bis heute 07 Uhr	Minimum der Lufttemperatur gestern 19 Uhr bis heute 07 Uhr	
Moskau	156	☁	•	•	00	-11	Bukarest	94	☁	•	2	-	-	
Leningrad	4	☁	•	•	•	-10	Constanța	31	☁	•	6	•	-1	
Kiew	179	☁	•	•	00	-7	Sofia	595	☁	•	6	•	-4	
Taschkent	428	☁	3	13	-	-	Varna	43	☁	•	8	•	1	
Irkutsk	485	☁	•	•	-	-	Rom	2	☁	•	•	00	8	
Warschau	106	☁	•	•	00	-5	Wien	183	☁	•	3	•	-5	
Gdansk	149	☁	•	•	00	2	Genf	430	☁	•	1	•	-1	
Jelenia Gora	342	☁	•	•	•	-5	München	530	☁	•	3	•	-3	
Prag	380	☁	•	•	•	-3	Köln	91	☁	•	00	3	00	-1
Cheb	474	☁	•	•	•	-6	Bremen	3	☁	•	7	06	3	
Brno	238	☁	•	•	-	-	Paris	89	☁	•	4	•	-1	
Poprad	718	☁	•	•	-13	-	Rotterdam	-4	☁	•	-	00	2	
Budapest	139	☁	00	•	•	-5	London	24	☁	•	00	•	4	
Szeged	83	☁	00	•	•	-	Oslo	204	☁	•	•	•	-9	
Belgrad	96	☁	00	•	•	-6	Stockholm	15	☁	•	-1	•	-4	



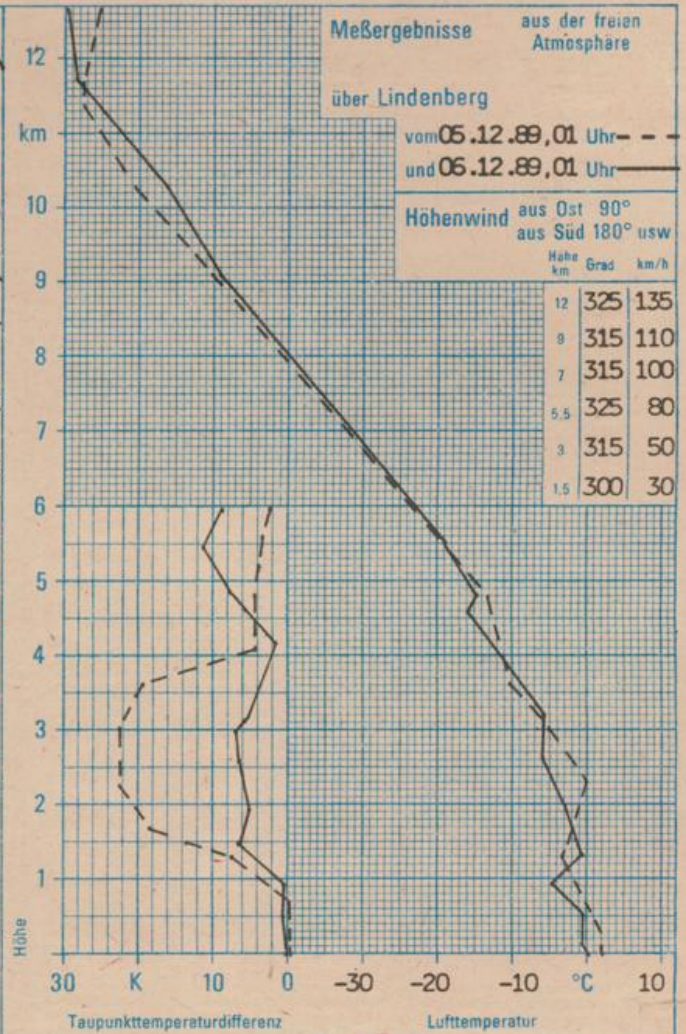
Absolute Topographie 500 hPa in geopotentiellen Dekameter 01 Uhr



Absolute Topographie 850 hPa in geopotentiellen Dekameter 01 Uhr



24 std. Luftdruckänderung seit Vortag 01 Uhr in hPa



WETTERLAGE UND WETTERENTWICKLUNG

Das kräftige Hochdruckgebiet, das in Mitteleuropa an einzelnen Tagen (2. und 3. 12.) nicht alltägliche Luftdruckwerte über 1040 hPa aufwies, hat sich in den letzten Tagen immer weiter west- und südwärts verlagert. Damit konnten auch die Ausläufer von weit nördlich ziehenden Tiefdruckgebieten stärker auf Mitteleuropa übergreifen. Mit diesen war zunächst Milderung verbunden. So erreichten die Temperaturen am Montag im Norden der DDR örtlich 6 °C, und nur im Mittelgebirgsraum hielt sich die kältere Luft noch. Die 24stündigen Luftdruckänderungen deuten an, daß das vor der norwegischen Küste angelangte Tiefdruckgebiet auf einer südlicheren Bahn ost- bis südostwärts ziehen wird und zunächst noch etwas mildere Luft nach Mitteleuropa führen wird. Mit dem Durchzug der Kaltfront dieses Tiefdruckgebietes wird jedoch ab Donnerstag/Freitag der Zustrom kälterer Luftmassen eingeleitet, die im Tiefland einen naßkalten, im Bergland einen winterlichen Witterungsabschnitt einleiten werden. Die Niederschläge werden am Wochenende auch im Tiefland meist als Schnee fallen.

Dik.