

Täglicher Wetterbericht

Herausgegeben vom Meteorologischen Dienst der DDR

Zentrale Wetterdienststelle Potsdam

Michendorfer Chaussee 23, Potsdam 1561

Nachdruck, auch auszugsweise, nur mit Quellenangabe gestattet.
Bezugspreis monatlich 4,00 M (einschließlich Beilage) EVP 0,15 M
ISSN 0232-5578

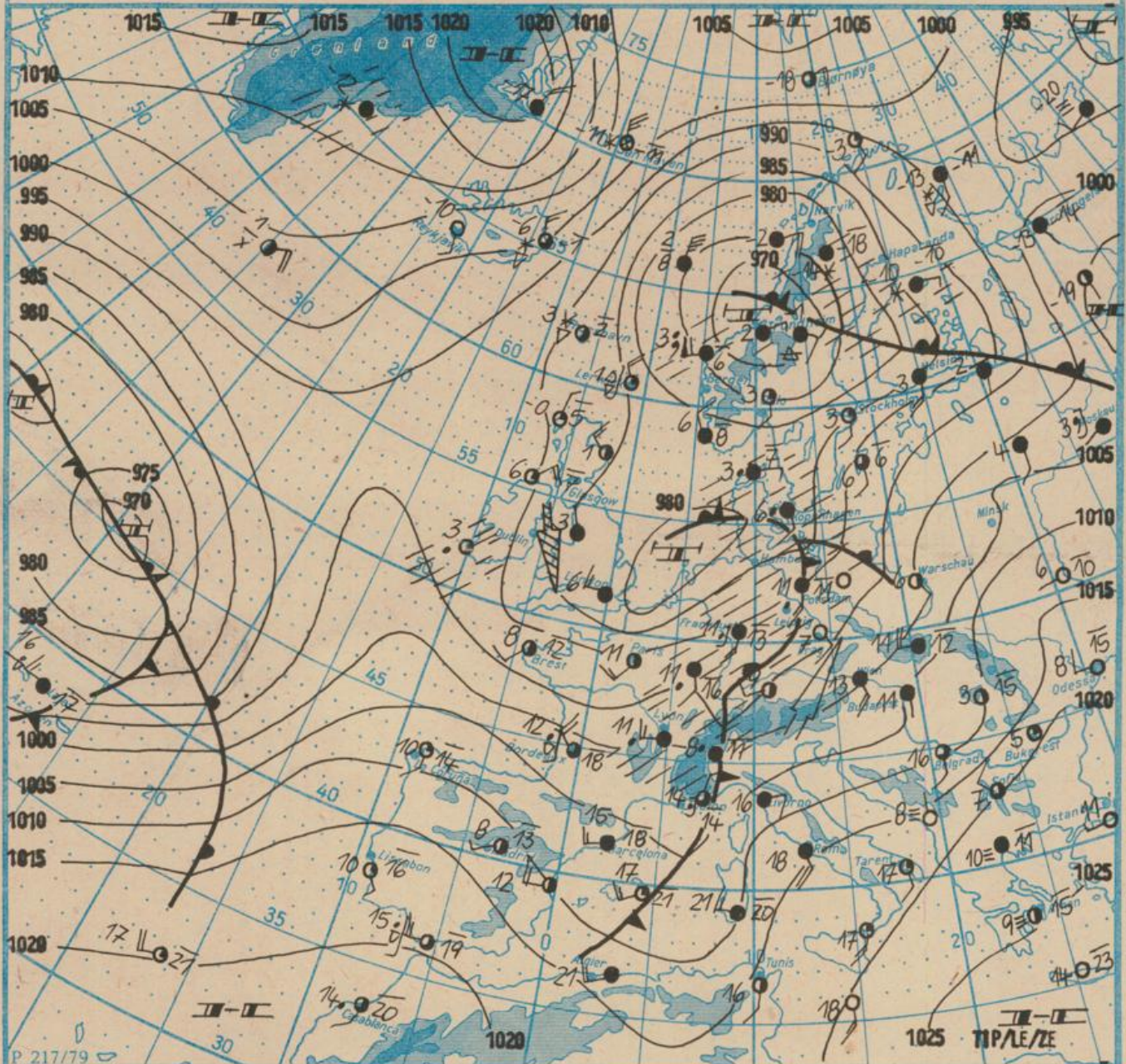
Index 30086

AN (EDV) 603500

43. Jahrgang

Dienstag, den 19. Dezember 1989

Nr. 353



Wetterlage

19. 12. 89,

01 Uhr

M 1 : 30 000 000

	Warmfront		Warmluftströmung		= feuchter Dunst		9 Sprühen		⊖ Graupelschauer		○ windstill		○ wolkenlos
	Kaltfront		Kaltluftströmung		≡ flacher Nebel		• Regen		⊖ Hagelschauer		⊙ umlaufender Wind		⊙ heiter
	Okklusion		Niederschlagsgebiet		≡ Nebel		~ Glatteis		⊖ Regenschauer		⊙ Nordost 5 km/h		⊙ wolkig
	Konvergenzlinie		Hochdruckgebiet		≡ Nebel in der Umgebung		⊖ Schnee		⊖ Schneeschauer		⊙ Ost 10 km/h		⊙ stark bewölkt
	Hochdruckkeil		10°C Lufttemperatur		12°C Wassertemperatur		⊖ Schneetreiben bzw. Sandsturm		⊖ Wetterfeuchten		⊙ Südost 30 km/h		⊙ bedeckt
	Tiefdruckgebiet		20°C Lufttemperatur		Tagesmaximum der Lufttemperatur des Vortages		⊖ Gewitter		⊖ Gewitter		⊙ Südwest 100 km/h		⊙ Bedeckung nicht angebar

Erscheint täglich, nur im Postbezug erhältlich.
Bestellungen, Abbestellungen und Reklamationen sind an den zuständigen Postzeitungsvertrieb zu richten.

Alle Zeitangaben in MEZ
(Mitteleuropäische Zeit)

Station	Höhe über dem Meerespiegel	gestern										heute																	
		13 Uhr					19 Uhr					01 Uhr					07 Uhr												
		W. u. W.	M. d. W.	W. 13 Uhr	W. 19 Uhr	L.	W. u. W.	M. d. W.	W. 19 Uhr	W. 01 Uhr	L.	W. u. W.	M. d. W.	W. 01 Uhr	W. 07 Uhr	L.	W. u. W.	M. d. W.	W. 07 Uhr	L.									
Boltenhagen	15	SW	5	•	•	11	4	SE	6	•	•	9	2	SSW	8	•	•	10	3	SSW	6	•	•	10	3				
Warnemünde	4	SSW	5	•	•	10	4	S	4	•	•	9	4	SSW	6	•	•	10	2	S	3	•	•	10	3				
Arkona	42	SSW	13	17	•	•	8	S	9	15	•	•	7	3	S	10	•	•	7	3	SSW	9	16	•	•	9	3		
Putbus	40	S	7	•	•	9	4	S	5	•	•	8	3	S	6	•	•	8	4	S	4	•	•	9	2				
Greifswald	2	S	7	•	•	11	5	SSE	5	•	•	9	4	S	6	•	•	11	5	S	4	•	•	11	3				
Boizenburg	45	-	-	-	-	-	-	-	-	-	-	-	-	-	-	-	-	-	-	-	-	-	-	-	-	-			
Schwerin	59	SSW	5	•	•	10	4	SSE	3	•	•	10	5	SW	7	•	•	11	4	SSW	7	•	•	11	4				
Marnitz	81	S	5	•	•	10	5	SSE	4	•	•	10	5	S	5	•	•	12	4	S	4	•	•	11	4				
Teterow	48	SSW	9	•	•	10	4	SSE	8	•	•	9	4	S	11	•	•	11	3	S	8	15	•	•	9	2			
Neubrandenburg	81	SSW	6	15	•	•	9	3	S	6	•	•	9	4	S	8	•	•	11	4	SW	6	15	•	•	10	3		
Ueckermünde	1	S	6	•	•	10	4	SE	5	•	•	9	4	S	9	15	•	•	11	5	S	6	•	•	9	3			
Seehausen/Altmark	21	SSW	5	•	•	11	5	S	7	•	•	11	6	SSW	6	•	•	13	4	S	3	•	•	10	3				
Gardelegen	47	S	5	•	•	11	5	SSE	7	•	•	11	6	SSW	8	17	•	•	14	5	S	6	•	•	12	5			
Magdeburg	79	SE	3	•	•	10	5	SSE	5	•	•	10	5	SSW	8	18	•	•	14	5	SSW	5	•	•	11	5			
Wernigerode	234	S	4	15	•	•	11	7	ESE	3	•	•	10	7	SSW	12	27	•	•	12	4	S	4	19	•	•	12	6	
Brocken	1142	SSW	18	41	•	•	3	1	S	27	37	•	•	3	1	SSW	29	45	•	•	6	0	SSW	33	45	•	•	4	0
Neuruppin	38	SSW	4	•	•	10	2	SSE	6	•	•	10	6	SSW	9	•	•	12	4	S	4	•	•	•	•	8	3		
Potsdam	81	S	6	•	•	10	5	SE	5	•	•	10	5	S	7	•	•	11	6	S	6	•	•	•	•	9	3		
Berlin-Alex.	38	-	-	-	-	-	-	-	-	-	-	-	-	-	-	-	-	-	-	-	-	-	-	-	-	-	-		
Berlin-Schönefeld	47	S	6	•	•	11	5	SE	4	•	•	9	4	S	6	•	•	11	6	S	3	•	•	•	•	10	4		
Angermünde	56	S	5	•	•	10	6	SE	5	•	•	8	4	S	6	•	•	10	5	S	5	•	•	•	•	9	4		
Lindenberg	98	SSW	5	•	•	11	6	SE	4	•	•	9	5	S	5	•	•	10	4	S	6	•	•	•	•	11	6		
Frankfurt/Oder	21	SSW	3	-	•	13	7	S	1	-	•	10	5	S	4	-	•	11	4	S	3	-	•	•	•	12	5		
Herzgerode	403	S	6	•	•	9	4	S	7	•	•	10	6	SW	10	20	•	•	10	2	SW	8	15	•	•	10	3		
Artern	184	SSW	3	•	•	11	5	SSE	9	•	•	13	10	SW	5	•	•	11	3	SSW	7	•	•	•	•	10	3		
Wittenberg	105	S	3	•	•	11	6	ESE	4	•	•	10	5	ESE	4	•	•	10	5	SSE	3	•	•	•	•	9	3		
Leipzig-Schkeuditz	131	S	7	•	•	11	7	SSE	5	•	•	11	7	S	7	•	•	12	7	S	6	•	•	•	•	11	4		
Oschatz	150	SW	6	•	•	13	11	SE	4	•	•	12	10	SSW	3	•	•	11	8	SW	6	•	•	•	•	12	6		
Doberlug-Kirchhain	97	S	6	•	•	12	7	SSE	6	•	•	11	7	S	5	•	•	11	6	SSW	5	•	•	•	•	11	6		
Cottbus	69	SSW	5	•	•	11	7	SSE	3	•	•	10	6	S	6	•	•	11	6	SSW	4	•	•	•	•	12	7		
Leinefelde	358	ESE	4	•	•	9	5	SE	6	•	•	10	7	SW	9	20	•	•	11	3	SSW	5	18	•	•	10	3		
Erfurt-Bindersleben	312	SSE	6	15	•	•	11	6	S	7	17	•	•	10	8	S	9	20	•	•	11	5	SSE	8	•	•	10	4	
Meiningen	450	S	4	•	•	8	5	SE	5	•	•	7	2	S	7	•	•	8	1	S	5	•	•	•	•	8	1		
Schmücke	937	WSW	8	16	•	•	5	3	SW	14	12	•	•	5	0	SW	11	20	•	•	6	0	SW	13	16	•	•	5	0
Sonneberg-Neufang	626	-	-	-	-	-	-	-	-	-	-	-	-	-	-	-	-	-	-	-	-	-	-	-	-	-	-		
Gera-Leumnitz	311	S	7	•	•	11	6	S	7	•	•	11	8	SSW	4	15	•	•	9	5	SW	7	•	•	•	•	10	4	
Plauen	386	S	7	•	•	10	8	SSE	5	•	•	10	7	J	1	•	•	8	6	SSW	7	15	•	•	•	•	9	3	
Karl-Marx-Stadt	418	S	3	19	•	•	11	9	S	7	16	•	•	12	11	WSW	8	17	•	•	12	10	WSW	5	•	•	9	3	
Fichtelberg	1213	S	12	25	•	•	4	4	S	12	20	•	•	6	8	S	15	23	•	•	6	7	SW	14	24	•	•	3	0
Dresden-Klotzsche	222	SSE	4	•	•	14	10	SSE	5	•	•	12	8	ESE	6	•	•	11	6	S	3	•	•	•	•	13	8		
Zinnwald-Georgenfeld	877	S	7	16	•	•	6	3	S	8	•	•	5	2	•	•	-	-	4	0	S	9	•	•	•	•	4	1	
Görlitz	237	S	10	17	•	•	11	7	SSE	8	17	•	•	12	9	ESE	7	18	•	•	12	6	S	7	19	•	•	11	6

Meteorologische Beobachtungswerte aus dem Ausland

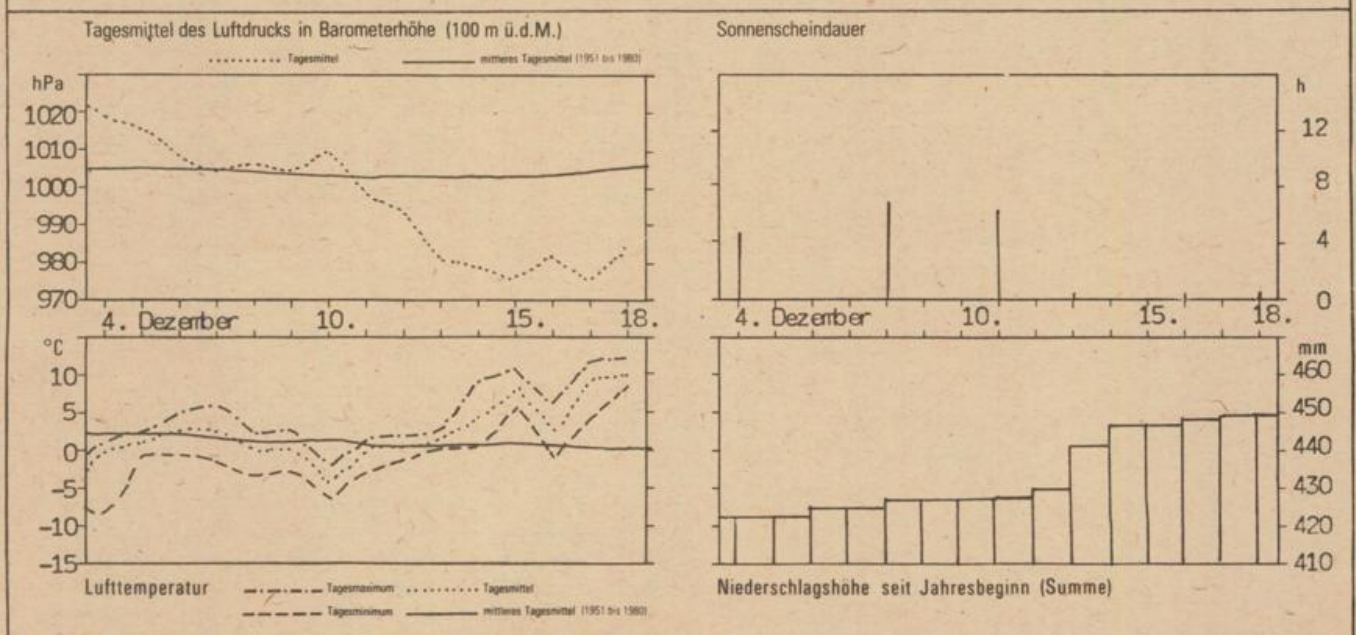
* Zeitangaben in Ortszeit

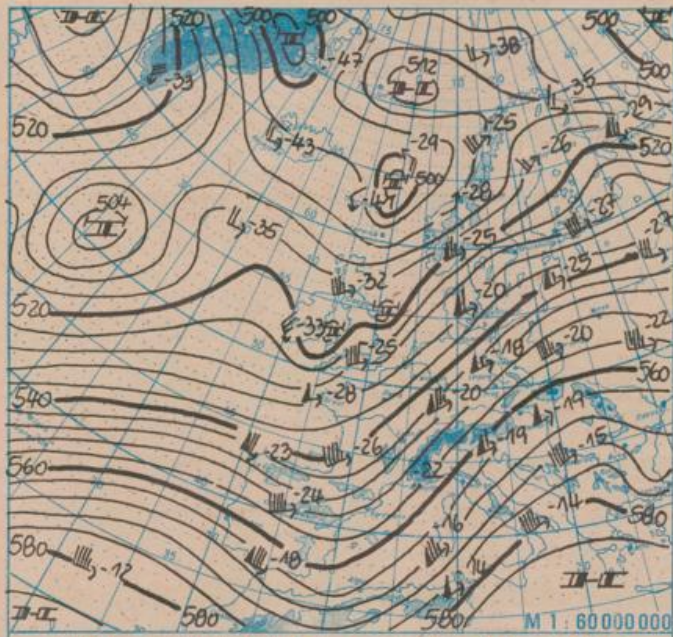
Station	Höhe über dem Meerespiegel	Wetter gestern 13 Uhr	Niederschlagshöhe gestern 07 Uhr bis 19 Uhr	Maximum der Lufttemperatur gestern 07 Uhr bis 19 Uhr	Niederschlagshöhe gestern 19 Uhr bis heute 07 Uhr	Minimum der Lufttemperatur gestern 19 Uhr bis heute 07 Uhr	Station	Höhe über dem Meerespiegel	Wetter gestern 13 Uhr	Niederschlagshöhe gestern 07 Uhr bis 19 Uhr	Maximum der Lufttemperatur gestern 07 Uhr bis 19 Uhr	Niederschlagshöhe gestern 19 Uhr bis heute 07 Uhr	Minimum der Lufttemperatur gestern 19 Uhr bis heute 07 Uhr
Moskau	156	☀	6	1	00	1	Bukarest	94	☀	•	18	•	2
Leningrad	4	* ☀	00	-5	00	-2	Constanza	31	☀	•	21	•	0
Kiew	179	☀	00	10	•	1	Sofia	595	☀	•	17	•	6
Taschkent	428	☀	04	9	•	2	Varna	43	☀	•	25	•	8
Irkutsk	485	☀	-	-7	-	-16	Rom	2	☀	•	20	•	17
Warschau	108	☀	-	13	•	5	Wien	183	☀	•	15	•	11
Gdansk	149	☀	-	7	•	2	Genf	430	☀	1	19	18	8
Jelenia Gora	342	☀	•	14	•	9	München	530	☀	•	12	2	4
Prag	380	☀	•	12	•	3	Köln	91	☀	00	13	00	11
Cheb	474	☀	•	12	03	2	Bremen	3	☀	03	11	1	9
Brno	238	☀	•	11	•	7	Paris	89	☀	-	-	•	7
Poprad	718	☀	•	12	•	7	Rotterdam	-4	☀	40	11	02	8
Budapest	139	☀	•	14	•	11	London	24	☀	6	11	3	4
Szeged	83	☀	•	16	•	10	Oslo	204	☀	2	4	•	-1
Belgrad	96	☀	•	19	•	13	Stockholm	15	☀	1	5	2	2

Station	gestern					gestern bis heute			heute
	Tagesmittel der Lufttemperatur	Abweichung des Tagesmittels der Lufttemperatur vom Normalwert	Maximum der Lufttemperatur 07 Uhr bis 19 Uhr	Sonnenscheindauer	Niederschlagshöhe 07 Uhr bis 19 Uhr	Niederschlagshöhe 07 Uhr bis 07 Uhr	Minimum der Lufttemperatur 19 Uhr bis 07 Uhr	Minimum der Lufttemperatur am Boden 19 Uhr bis 07 Uhr	Schneehöhe 07 Uhr
Boltenhagen	9,5	8,1	11	2,7	•	06	9	7	•
Warnemünde	9,1	7,7	11	2,7	00	03	9	8	•
Arkona	7,8	6,4	9	3,4	•	08	6	5	•
Putbus	7,9	7,0	9	•	•	•	6	•	•
Greifswald	9,6	8,8	11	3,0	•	00	9	7	•
Boizenburg	•	•	•	•	•	•	•	•	•
Schwerin	9,3	8,6	11	2,0	00	07	9	6	•
Marnitz	9,8	9,4	10	•	•	07	9	6	•
Teterow	9,2	8,9	11	2,4	01	02	8	6	•
Neubrandenburg	9,0	8,9	10	2,6	•	00	9	8	•
Ueckermünde	9,9	9,5	10	•	•	•	9	6	•
Seehausen/Altmark	10,4	9,8	12	0,9	00	03	10	8	•
Gardelegen	10,7	10,1	12	•	01	01	11	9	•
Magdeburg	10,3	10,1	11	0,1	00	00	10	8	•
Wernigerode	10,3	9,4	12	0,0	•	08	10	9	•
Brocken	2,9	6,0	4	0,3	04	4	3	2	++
Neuruppin	9,5	9,1	10	1,2	•	02	8	6	•
Potsdam	10,1	10,0	11	0,5	•	03	9	6	•
Berlin-Alex	11,0	9,3	12	•	•	03	10	•	•
Berlin-Schönefeld	10,2	10,3	12	•	•	00	9	7	•
Angermünde	9,6	9,5	11	1,9	•	05	9	7	•
Lindenberg	9,8	10,0	12	0,9	•	00	9	7	•
Frankfurt/Oder	11,0	11,0	13	•	•	00	9	7	•
Harzgerode	8,7	9,5	10	•	•	1	10	6	•
Artern	10,6	10,4	13	0,0	•	1	10	9	•
Wittenberg	10,2	10,0	11	0,0	•	01	9	6	•
Leipzig-Schkeuditz	10,9	10,4	12	0,5	•	00	10	8	•
Oschatz	11,3	10,9	14	1,1	00	00	10	7	•
Doberlug-Kirchhain	10,8	10,6	12	•	00	00	9	8	•
Cottbus	11,0	10,9	12	0,9	•	00	10	8	•
Leinefelde	9,5	9,7	10	0,2	01	06	10	8	•
Erfurt-Bindersleben	9,7	10,0	12	1,4	•	00	9	8	•
Meiningen	7,8	9,3	9	0,4	1	10	7	6	•
Schmücke	5,1	8,0	7	1,5	06	7	5	5	•
Sonneberg-Neufang	6,4	8,7	8	1,8	1	4	6	5	•
Gera-Leumnitz	9,5	9,8	11	1,7	•	00	8	7	•
Plauen	9,3	10,3	11	2,1	00	04	7	5	•
Karl-Marx-Stadt	10,1	10,3	13	1,4	00	01	8	6	•
Fichtelberg	3,6	7,5	6	2,6	00	00	3	2	++
Dresden-Klotzsche	11,3	11,2	14	0,5	00	00	10	9	•
Zinnwald-Georgenfeld	4,6	8,6	6	2,2	00	00	3	2	++
Görlitz	9,8	10,4	12	1,1	•	00	10	9	•

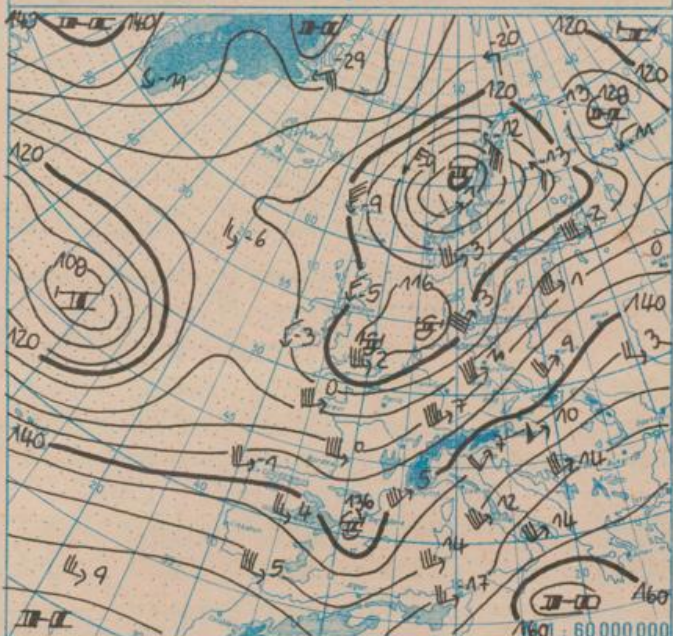
Klimadaten von Potsdam für den 19. Dezember					
	Jahr	Wert			
höchstes Tagesmaximum der Lufttemperatur seit 1893	1965	12,6			
tiefstes Tagesminimum der Lufttemperatur seit 1893	1938	-16,9			
mittleres Tagesmaximum der Lufttemperatur (1951 bis 1980)		2,4			
mittleres Tagesminimum der Lufttemperatur (1951 bis 1980)		-2,1			
Weitere Beobachtungswerte von Potsdam von gestern					
Tagesmittel der relativen Luftfeuchte		74			
Anzahl der Stunden mit einer relativen Luftfeuchte unter 70 %		2			
niedrigster Stundenwert der relativen Luftfeuchte		66			
Anzahl der Stunden mit Niederschlag		3			
Tagessumme der Globalstrahlung gestern					
Potsdam		163			
Wahnsdorf bei Dresden		244			
Luftdruck auf Meereshöhe reduziert					
Termin	Warnemünde	Potsdam	Dresden-K.	Erfurt-B.	
gestern 13 Uhr	995,1	998,8	1001,2	999,1	
gestern 19 Uhr	992,2	994,3	997,1	994,1	
heute 01 Uhr	985,7	991,0	993,1	992,4	
heute 07 Uhr	987,4	991,7	994,9	993,3	
Temperaturen im Boden heute 07 Uhr					
Bodentiefe	Schwerin	Potsdam	Magdeburg	Erfurt-B.	
	5 cm	6,1	4,4	7,0	6,8
	10 cm	6,0	4,1	6,8	7,0
	20 cm	5,9	0,2	6,3	6,5
	50 cm	4,7	2,0	5,5	5,8
100 cm	5,0	2,9	6,0	5,7	
Astronomisch mögliche Sonnenscheindauer (Tageslänge zwischen Sonnenauf- und -untergang)					
54°N	52°30'N	51°N			
7,4	7,7	7,9			
Hinweise und Erläuterungen					
Alle aktuellen Werte sind vorläufig. Einheiten					
Wind: C (Calm) = Windstille U = schwache, umlaufende Winde	Niederschlagshöhe: • kein Niederschlag 00 = weniger als 0,05 mm 01 = 0,1 mm 02 = 0,2 mm usw. 1 = 1,0 bis 1,4 mm 2 = 1,5 bis 2,4 mm usw.	Niederschlagshöhe und Verdunstungshöhe in mm Schneehöhe in cm Temperatur in °C Abweichung der Lufttemperatur vom Normalwert in K Taupunkttemperaturdifferenz in K Luftdruck in hPa Windgeschwindigkeit in m/s Relative Luftfeuchte in % Sonnenscheinwähler in h Globalstrahlung in J/cm² Höhe u.d. Meeresspiegel in m			
Schneehöhe: • kein Schnee 1 = 1 cm 2 = 2 cm usw. + = Schneedecke durchbrochen ++ = Schneeflecken					

Verlauf von Luftdruck, Lufttemperatur, Sonnenscheindauer und Niederschlagshöhe in Potsdam in den letzten 15 Tagen

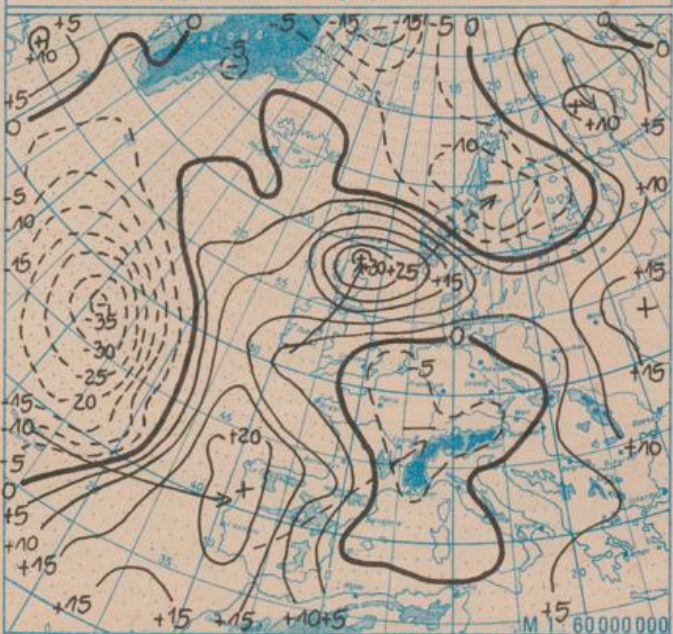




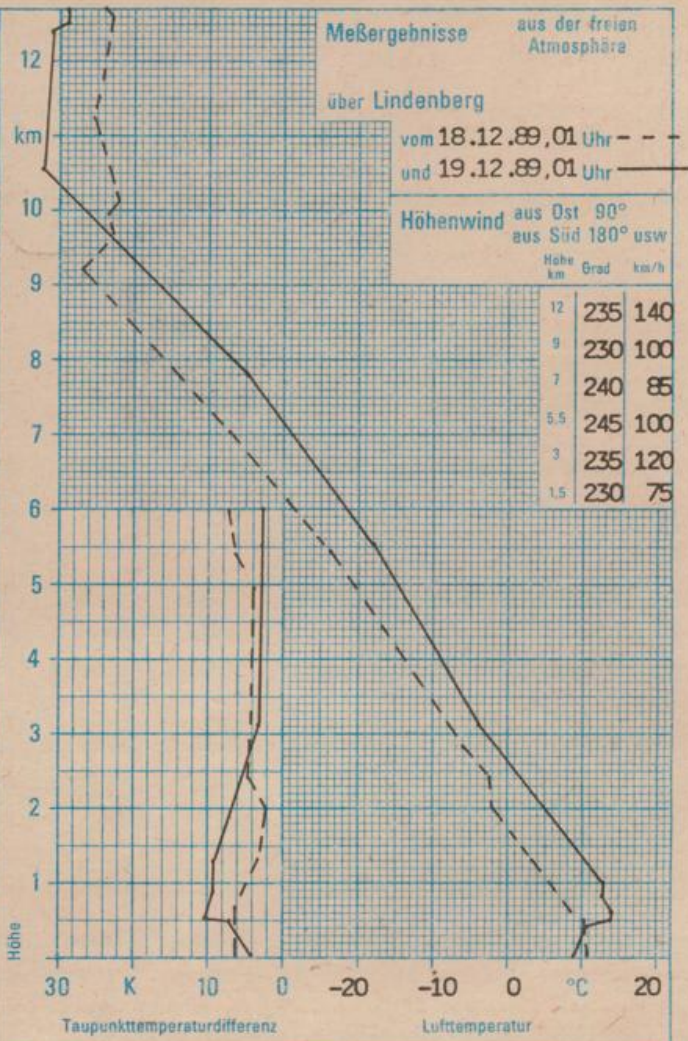
Absolute Topographie 500 hPa in geopotentiellen Dekameter 01 Uhr



Absolute Topographie 850 hPa in geopotentiellen Dekameter 01 Uhr



24 std. Luftdruckänderung seit Vortag 01 Uhr in hPa



WETTERLAGE UND WETTERENTWICKLUNG

In der vergangenen Nacht überquerte die Kaltfront des schon im Vorbericht erwähnten Nordseetiefs das Gebiet der DDR. Damit hat die Zufuhr der relativ warmen Luftmassen aus Südwesten ein vorläufiges Ende gefunden. Die bei Kaltfrontpassage beobachteten Windspitzen lagen kaum über den gestrigen Werten. Die auf der Westflanke dieses Tiefdruckgebietes nach Süden geführte Kaltluft erreicht unser Gebiet und sorgt für eine Abkühlung um ca. 5 K. Die Entwicklung des umfangreichen Tiefkomplexes über dem Atlantik verstärkt sich weiter. Die 500-hPa-Fläche zeigt eine langgestreckte Frontalzone, die von Neufundland bis hinter den Ural reicht. Sie weist sehr schwache Mäander auf. Somit kann dieses Tief seinen Weg nach Osten relativ ungehindert fortsetzen.

Seine Ausläufer erreichen uns schon im Verlauf zum Donnerstag in Form von Wolkenfeldern. Dieses Tief unterbricht die ohnehin nur kurzzeitige Kaltluftzufuhr und verstärkt erneut den Transport subtropischer Warmluft nach Mitteleuropa. Die Temperaturen werden dabei wieder Werte um 10 °C erreichen. Gleichzeitig erfolgt eine Verschärfung der Luftdruckgegensätze, so daß mit meist mäßigen, zum Teil sogar starken Winden gerechnet werden muß.

Tip.