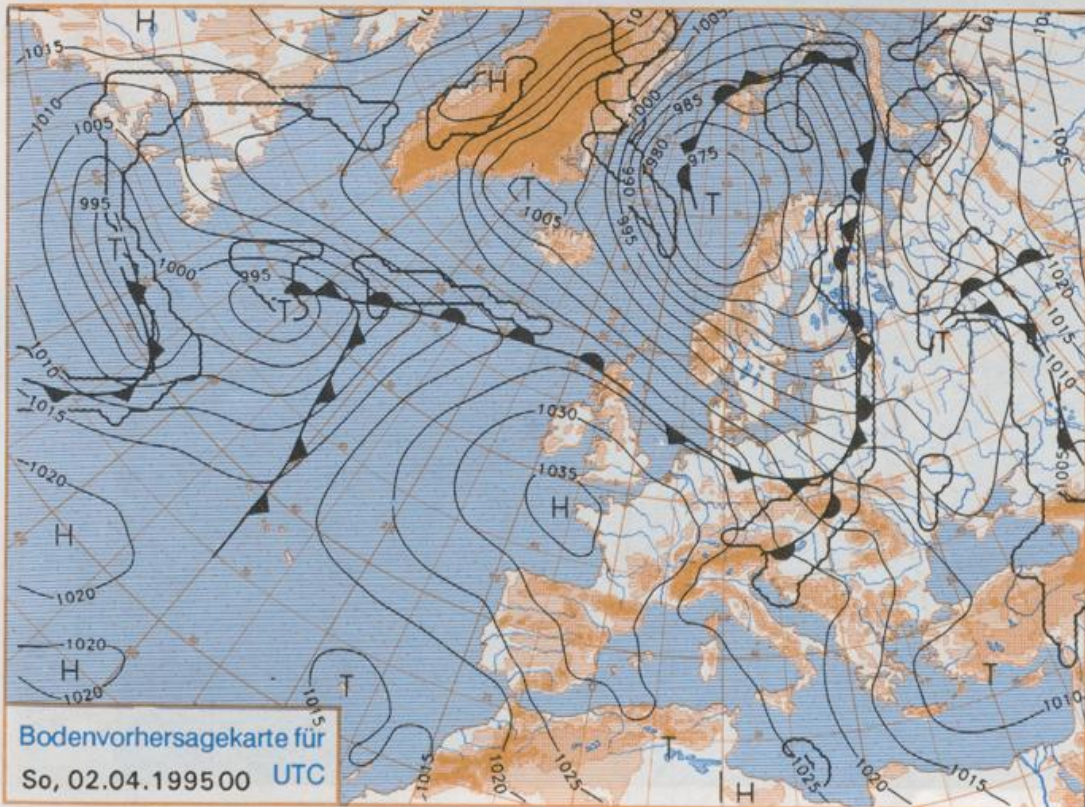


Stereographische Projektion 1 : 60 000 000 60°N



Deutschland-Vorhersage für Samstag, 01.04.1995

Das Hochdruckgebiet, das am Donnerstag 00 UTC über Westeuropa lag, verlagert seinen Schwerpunkt etwas westwärts. Gleichzeitig kräftigt sich die Tiefdruckzone über dem Seegebiet zwischen Island und Grönland und zieht zum Europäischen Nordmeer. Sein Frontensystem greift auf Mitteleuropa über und an der abschließenden Kaltfront bildet sich eine Welle. Diese zieht über Deutschland ebenfalls südostwärts hinweg, so daß ein unbeständiges Wochenendwetter vor uns steht.

Stark bewölkt bis bedeckt mit zeitweiligen Niederschlägen, anfangs vor allem im Osten und Süden als Schnee, später auch dort bis in höhere Lagen der Mittelgebirge in Regen übergehend. Gegen Abend im Norden Übergang zu wechselnder Bewölkung mit einzelnen Schauern. Frühtemperaturen 6 bis 11 Grad C. Schwacher bis mäßiger, im Tagesverlauf im Norden auffrischender Wind aus West bis Nordwest.

Weitere Aussichten für Sonntag, 02.04.1995

Am Alpenrand meist bedeckt und weitere Niederschläge, sonst wechselhaft mit einzelnen Schauern.